

## HOMESEAL LDS 0.04

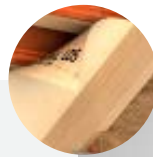
www.knaufinsulation.nl

### WATERKERENDE DAMPOPEN MEMBRAAN



### PRODUCTBESCHRIJVING

Uiterst robuust en eenvoudig te installeren waterkerend dampopen membraan vervaardigd uit lagen gesponnen polypropyleen met een polypropyleenfilm met een  $S_d$ -waarde van 0,02 m. Voldoet aan EN 13859. Zeer winddicht, ademend en waterdicht folie voor de buitenzijde (koude zijde) van houten dak- en gevelconstructies.



#### WATERKEREND DAMPOPEN MEMBRAAN

- 1 Homeseal LDS 0.04

#### DAMPREMMENDE FOLIES

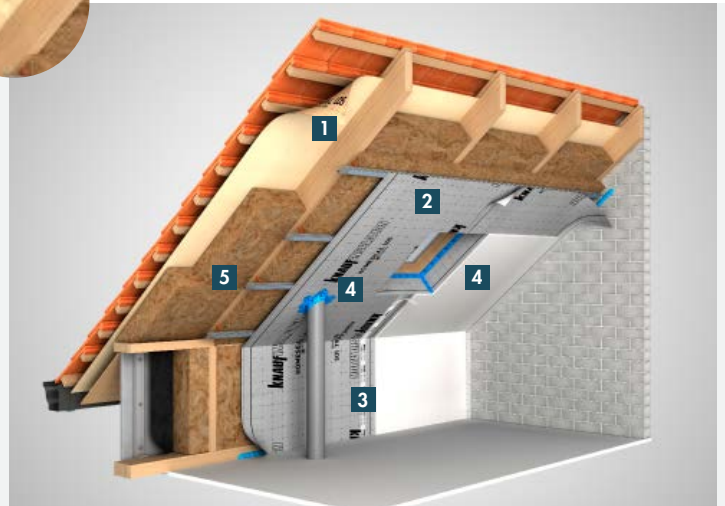
- 2 Homeseal LDS 100  
Homeseal LDS FlexPlus

#### TAPES

- 3 Homeseal LDS Soliplan
- 4 Homeseal LDS Solifit-1

#### ISOLATIE

- 5 Knauf Insulation minerale wol



### TECHNISCHE KENMERKEN

	Symbol	Waarde	Eenheid	Norm
Euro brandklasse	Euroklasse	E	-	EN 13501-1
Waterdampdoorlaatbaarheid	$S_d$	0,02 m (-0,01/+0,015)	m	EN 1931
Gewicht per oppervlakte-eenheid	-	150 ( $\pm 10$ )	g/m <sup>2</sup>	EN 1849-2
Waterdichtheid na kunstmatige veroudering	-	W1	-	EN 13859-1
Treksterkte voor kunstmatige veroudering	L/T	310 (L) / 215 (T)	N/50 mm	EN 12311-2
Treksterkte na kunstmatige veroudering	L/T	280 (L) / 190 (T)	N/50 mm	EN 12310-2
Scheurweerstand	L/T	165 (L) / 190 (T)	N	EN 12310-2
Flexibiliteit bij lage temperatuur	-	-20	°C	EN 1109
Temperatuurweerstand	-	-40 tot +80	°C	
Algemene productnorm				EN 13859-1, -2

### SPECIFICATIES

Rolbreedte (m)	Rollengte (m)	m <sup>2</sup> /rol
1,5	50	75

## HOMESEAL LDS 0.04

www.knaufinsulation.nl

### AANVULLENDE INFORMATIE

#### TOEPASSINGEN

Waterkerend, dampopen membraan voor hellende daken met of zonder ondersteuning. Kan ook worden gebruikt als windscherm voor gevels (niet UV-bestendig). Kan worden toegepast in direct contact met thermische isolatie met aanbevolen overlapping.

#### WEERSTAND TEGEN VEROUDERING

Goed uitgevoerde hechtingen met gecertificeerde systeemcomponenten zijn uiterst goed bestand tegen veroudering.

#### GEBRUIKSINSTRUCTIES

Volg de relevante verwerkingsrichtlijnen en de pictogrammen op de verpakking. Daarnaast zijn de relevante normen en de regels van goed vakmanschap van toepassing.

#### OPSLAG

Bewaar de rollen op een pallet, beschermd tegen direct zonlicht, regen en sneeuw. Tijdens het transport of de opslag, de pallets of rollen niet stapelen. Open tijd: LDS 0.04 moet binnen 1 maand afgedekt worden zodat er geen zonlicht meer op de folie komt.

### TOEPASSINGSRICHTLIJNEN



Plaats de bovenste folie over de onderste met een overlap van 100 mm.



Gebruik de tape Homeseal LDS Soliplan om de overlapping vast te tapen.



Gebruik tape Homeseal LDS Solifit-1 om de opening tussen leidingen en membranen vast te tapen.

## Wilt u meer informatie? Neem dan contact met ons op

### Knauf Insulation B.V.

Dakota 7  
5126 RL Gilze

Tel: + 31 (0)162 - 42 12 45

e-mail: [customerservice.nl@knaufinsulation.com](mailto:customerservice.nl@knaufinsulation.com)

Ondanks de zorgvuldige samenstelling van de inhoud van deze uitgave kan Knauf Insulation geen enkele aansprakelijkheid aanvaarden voor eventuele schade die voortvloeit uit een eventuele fout in deze uitgave.

V3-NL 08/2023

challenge.  
create.  
care.