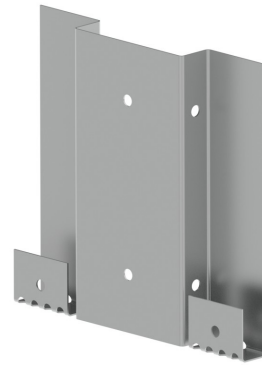


Kortlingshållare KB12

För enkel infästning av kortling
mellan regelfack

04/2017



MONTAGE

Beslaget monteras utanpå reglarna och är anpassat för 12 mm plywood som hålls på plats genom en "vikbar läpp". Dubbelhäftande tejp på baksidan för att underlätta vid montering. Efter fixering kompletterfästs beslaget med 2 st profilskruv.

KVALITET

Varmförzinkad kallvalsad tunnplåt S 250 GD + z 140. Korrosionsklass C1.

Zinkvikten är min 140 g/m² zink. Den sammanlagda vikten på bägge ytorna avses.

Zinktjockleken är min 10 µm/sid.

Produktspecifikation: Kortlingshållare KB12

KB 12 har 0,5 mm godstjocklek, dimension anges i mm. Standardförpackning anges i styck/kartong.

Beteckning	Bredd	Höjd	Std.förp.	Vikt kg/st	Art nr
KB 12-37	110	100	50	0,07	426095
KB 12-41	110	100	50	0,07	426091
KB 12-49	110	100	50	0,07	182177

PRODUKTBESKRIVNING

Kortlingshållare för montage av 12mm plywood som kortling mellan innerväggsreglar. Beslaget finns i tre modeller till de olika regeltyperna. KB12-37 är anpassat till Standardregel R, KB12-41 till Akustikregel AR och Multiregel MR samt KB12-49 för Förstärkningsregel FR.

Kortlingar används vid extra förstärkning bakom gipsskivor för att fästa in t.ex. konsoler, köksutrustning mm.



Innervägg