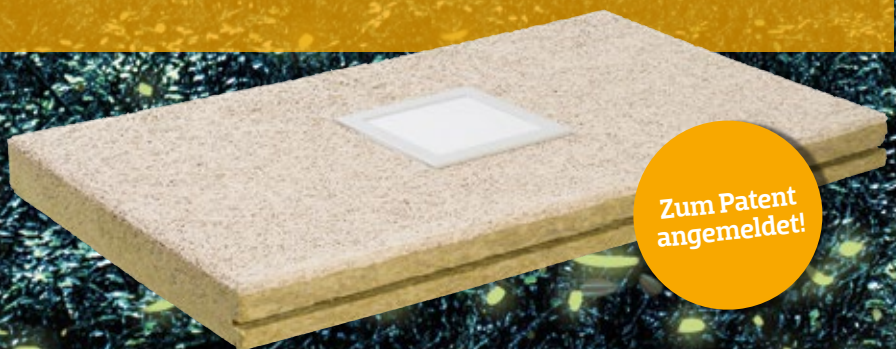


# Heraklith®

**Tektalan®**  
Lumax

## VON DER NATUR INSPIRIERT



Zum Patent  
angemeldet!

**Tiefgaragen-Dämmung mit integriertem Lichtsystem**

Tektalan® A2-Lumax

# VON DER NATUR INSPIRIERT



### **Tektalan® A2-Lumax – Tiefgaragen-Dämmung mit integriertem Lichtsystem**

Tektalan A2-Lumax Platten werden nicht nur aus natürlichen Rohstoffen hergestellt, viele ihrer herausragenden Eigenschaften sind auch von der Natur inspiriert. Nach dem Vorbild der höchst energieeffizienten Lichterzeugung von Glühwürmchen gehen wir jetzt den nächsten Schritt mit der Integration von LED-Leuchtmitteln direkt in die Tektalan Holzwolle-Mehrschichtplatte.

Mit Tektalan A2-Lumax erreichen Sie eine optimale Ausleuchtung von Tiefgaragen und Technikräumen bei zusätzlichem Raumgewinn. Modernste LED-Technik sorgt dabei für eine maximale Lebensdauer.

Die robusten, nichtbrennbaren Holzwolle-Platten mit Steinwolle-Dämmstoffkern bieten nicht nur erstklassigen Brandschutz, sondern schützen auch effektiv vor Wärmeverlust und Schall. Durch die Möglichkeit der Einfärbung mit unterschiedlichen RAL-Farbtönen eröffnen sich zahlreiche Gestaltungsspielräume.



# TEKTALAN® A2-LUMAX MAXIMALE FUNKTION IN ALLEN BEREICHEN



## Optimale Ausleuchtung für Tiefgaragen

Die integrierten LED-Leuchtmittel ermöglichen die erforderliche Beleuchtung von Tiefgaragen ohne Raumverlust durch Aufbauten / Abhängen. Für die benötigte Anzahl an Tektalan A2-Lumax Platten mit Beleuchtung, unterstützen wir Sie gerne mit einer Lichtvorplanung als Serviceleistung, um die festgelegte Beleuchtungsstärke der Tiefgarage umsetzen zu können.



## A2-Ausführung für sicheren Brandschutz

Bei Bränden in Tiefgaragen sind meist Fahrzeuge betroffen, was zu einer enormen Hitzeentwicklung führt. Tektalan Dämmplatten sind nicht brennbar und bieten so in Tiefgaragen optimalen Brandschutz. Im Brandfall verzögern sie das Übergreifen der Flammen auf darüberliegende Räume und verlängern die Tragfähigkeit der Bauteile.



## Hervorragender Wärmeschutz durch Steinwollekerne

Tektalan sorgt an Tiefgaragendecken dafür, dass in den darüberliegenden, beheizten Räumen die erforderliche Wärmedämmung und somit ein reduzierter Heizenergiebedarf sichergestellt wird. Damit stehen die Produkte für nachhaltigen Umweltschutz!



## Sehr gute schallabsorbierende Eigenschaften

Ständiges Ein- und Ausfahren verursacht in Tiefgaragen erheblichen Lärm. Tektalan besitzt sehr gute schallabsorbierende Eigenschaften durch die Vereinigung der offenen Struktur der Heraklith Oberfläche mit einem schallabsorbierenden Steinwollekern. Ein wesentlicher Beitrag für ruhiges Wohnen und ungestörtes Arbeiten über Tiefgaragen!



## Einfache und schnelle Montage

Die Tektalan A2-Lumax wird nachträglich einfach mit Heraklith Betonschrauben DDS plus an der Betondecke befestigt. Hierbei ist lediglich eine Bohrung mit 6 mm Durchmesser und 30 mm Tiefe erforderlich. Die Betonschraube DDS plus wird ohne zusätzlichen Kunststoffdübel durch die Tektalan Platte in das Bohrloch geschraubt – fertig. Für die Bearbeitung ist kein Spezialwerkzeug erforderlich.



## Natürliche Optik – vielseitige Gestaltungsmöglichkeiten

Die natürliche Holzwollestruktur von Tektalan gibt der Tiefgarage eine besondere Note. Die Tektalan Platten sind in 2 Oberflächenstrukturen (fein, standard) und ab Werk in vielen verschiedenen Farbtönen erhältlich. Natürliche Optik, die überzeugt! Die sichtfertigen und besonders robusten Oberflächen bieten einen sehr guten mechanischen Schutz gegen Beschädigungen – auch bei Vandalismus-Versuchen.





# TEKTALAN® A2-LUMAX L

Mit den Deckendämmplatten Tektalan A2-Lumax L und Tektalan A2-Lumax L [1.0] von Knauf Insulation können Tiefgaragen und Durchfahrten ohne zusätzliche Lichtbänder beleuchtet werden. Denn in die Holzwolle-Mehrschichtplatten können LED-Leuchten versenkt eingesetzt werden, die über eine Nut an der Plattenlängsseite mit einem Kabel angeschlossen werden. Sie bilden mit der Plattenoberfläche eine nahezu plane Ebene, was die Deckenhöhe nicht wie bei herkömmlichen Lichtlösungen reduziert. Deckendämmung und Beleuchtung werden mit ihnen zu einem Gesamtsystem, das hochwertig anmutende und funktionale Lichtkonzepte möglich macht. Für einen harmonischen Gesamteindruck können die Platten mit den passenden Deckendämmplatten ohne Beleuchtung – Tektalan A2-Lumax und Tektalan A2-Lumax [1.0] – kombiniert werden.

Die Dämmplatten werden mit zwei unterschiedlichen Oberflächenstrukturen angeboten. Tektalan A2-Lumax L verfügt über 2 mm breite, naturfarbene Holzwolle-Fasern, Tektalan A2-Lumax L [1.0] ist mit 1 mm breiten Fasern ausgestattet. Die Produkte können in unterschiedliche RAL-Farbtöne eingefärbt werden.



## Vorteile

- Optimale Ausleuchtung durch Lichtplanung
- Schnelle Verlegung durch passgenaues industriell gefertigtes System
- Geführte Nut für M 20 Leerrohr
- Leichter Austausch der Lampen möglich

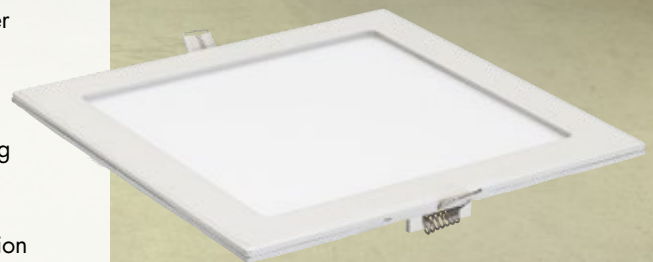
## Schichtaufbau

- Zweischichtplatte mit weißzementgebundener Holzwolle-Deckschicht, Kern aus nichtbrennbarer Knauf Insulation Steinwolle mit hoher Biolöslichkeit und RAL-Gütezeichen
- Rückseite mit Glasvlies
- Aussparung für die Montageklammer der LED-Lampe
- Nut zur verdeckten Führung der Leerrohre und Kanal für die Zuführung in die Aussparung.
- Kantenausführung: allseitig gefast



**LED Leuchten –  
langlebig, energieeffizient und umweltschonend**

- Die LED-Technik ist die fortschrittlichste Art der Beleuchtung. Die Technologie ist ausgereift, wirtschaftlich und nachhaltig.
- Lange Lebensdauer
- Energieeffizienz dank optimaler Ausleuchtung
- Robust und flexibel
- Tageslichtähnliche Lichtfarbe
- Minimale Unterhaltskosten, einfache Installation





Holzwolle 2 mm

### Tektalan A2-Lumax L

- Weißzementgebundene Holzwolle-Mehrschichtplatte mit Steinwollekern
- Mit eingefräster Nut und Aussparung zur Aufnahme der LED-Lampe

[www.tbaer-engel.de/tu132](http://www.tbaer-engel.de/tu132)

Artikel-Nr. Palette	EAN Code Palette	Dicke (mm)	Breite (mm)	Länge (mm)	Gewicht ca. kg / m <sup>2</sup>	Wärmedurchlasswiderstand R (m <sup>2</sup> · K / W)	Verladeeinheit	
							Stück / Palette	m <sup>2</sup> / Palette
679 239	9 002 825 181 613	100	600	1.000	16,00	2,67	13	7,80
679 240	9 002 825 181 620	125	600	1.000	17,50	3,39	10	6,00
679 242	9 002 825 181 637	150	600	1.000	20,00	4,11	8	4,80
679 243	9 002 825 181 644	175	600	1.000	22,50	4,82	7	4,20
679 244	9 002 825 181 651	200	600	1.000	25,00	5,53	6	3,60



Brandverhalten nach DIN EN 13501: A2-s1, d0



Anwendungsgebiet nach DIN 4108-10: DI-dk, WI-dk



WW / 2 EN 13168-2015 L3-W2-T1-S2-P2-CS(10 / Y)20-TR5-C11



Holzwolle 2 mm

### Tektalan A2-Lumax

- Weißzementgebundene Holzwolle-Mehrschichtplatte mit Steinwollekern
- Mit eingefräster Nut zur verdeckten Führung des Leerrohres

[www.tbaer-engel.de/tu132](http://www.tbaer-engel.de/tu132)

Artikel-Nr. Palette	EAN Code Palette	Dicke (mm)	Breite (mm)	Länge (mm)	Gewicht ca. kg / m <sup>2</sup>	Wärmedurchlasswiderstand R (m <sup>2</sup> · K / W)	Verladeeinheit	
							Stück / Palette	m <sup>2</sup> / Palette
679 234	9 002 825 181 569	100	600	1.000	16,00	2,67	13	7,80
679 235	9 002 825 181 576	125	600	1.000	17,50	3,39	10	6,00
679 236	9 002 825 181 583	150	600	1.000	20,00	4,11	8	4,80
679 237	9 002 825 181 590	175	600	1.000	22,50	4,82	7	4,20
679 238	9 002 825 181 606	200	600	1.000	25,00	5,53	6	3,60



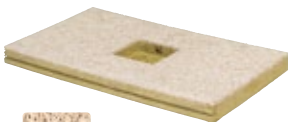
Brandverhalten nach DIN EN 13501: A2-s1, d0



Anwendungsgebiet nach DIN 4108-10: DI-dk, WI-dk



WW / 2 EN 13168-2015 L3-W2-T1-S2-P2-CS(10 / Y)20-TR5-C11



Holzwolle 1 mm

### Tektalan A2-Lumax L [1.0]

- Weißzementgebundene Holzwolle-Mehrschichtplatte mit Steinwollekern
- Mit eingefräster Nut und Aussparung zur Aufnahme der LED-Lampe
- Optisch ansprechende Oberfläche durch sehr feine Holzwolle

[www.tbaer-engel.de/tu132](http://www.tbaer-engel.de/tu132)

Artikel-Nr. Palette	EAN Code Palette	Dicke (mm)	Breite (mm)	Länge (mm)	Gewicht ca. kg / m <sup>2</sup>	Wärmedurchlasswiderstand R (m <sup>2</sup> · K / W)	Verladeeinheit	
							Stück / Palette	m <sup>2</sup> / Palette
679 361	9 002 825 181 743	100	600	1.000	16,50	2,67	13	7,80
679 362	9 002 825 181 750	125	600	1.000	18,00	3,39	10	6,00
679 363	9 002 825 181 767	150	600	1.000	20,50	4,11	8	4,80
679 365	9 002 825 181 774	175	600	1.000	23,00	4,82	7	4,20
679 366	9 002 825 181 781	200	600	1.000	25,50	5,53	6	3,60



Brandverhalten nach DIN EN 13501: A2-s1, d0



Anwendungsgebiet nach DIN 4108-10: DI-dk, WI-dk



WW / 2 EN 13168-2015 L3-W2-T1-S2-P2-CS(10 / Y)20-TR5-C11





Holzwole 1 mm

### Tektalan A2-Lumax [1.0]

- Weißzementgebundene Holzwole-Mehrschichtplatte mit Steinwollekern
- Mit eingefräster Nut zur verdeckten Führung des Leerrohres
- Optisch ansprechende Oberfläche durch sehr feine Holzwole



www.blau-energie.de/12132

Artikel-Nr. Palette	EAN Code Palette	Dicke (mm)	Breite (mm)	Länge (mm)	Gewicht ca. kg / m <sup>2</sup>	Wärmedurchlasswiderstand R (m <sup>2</sup> · K / W)	Verladeeinheit	
							Stück / Palette	m <sup>2</sup> / Palette
679 356	9 002 825 181 699	100	600	1.000	16,50	2,67	13	7,80
679 357	9 002 825 181 705	125	600	1.000	18,00	3,39	10	6,00
679 358	9 002 825 181 712	150	600	1.000	20,50	4,11	8	4,80
679 359	9 002 825 181 729	175	600	1.000	23,00	4,82	7	4,20
679 360	9 002 825 181 736	200	600	1.000	25,50	5,53	6	3,60



Brandverhalten nach DIN EN 13501: A2-s1, d0



Anwendungsgebiet nach DIN 4108-10: DI-dk, WI-dk



WW / 2 EN 13168-2015 L3-W2-T1-S2-P2-CS(10 / Y)20-TR5-C11

### Lumax SQUAREip44



- Extra flaches Design ermöglicht den Einsatz auch bei schwierigen Einbauplätzen
- Stabile Montageklammern sorgen für sicheren Halt
- Schneller Austausch der Netzteile durch verriegelbare Steckverbinder
- Spritzwassergeschütztes Gehäusedesign (IP 44)
- Gute Farbwiedergabe (Ra > 80)

Artikel-Nr. Stück	EAN Code Stück	Höhe (mm)	Breite (mm)	Länge (mm)	Liefereinheit Stück
639 399	5 012 062 027 937	25	225	225	1

# BRINGEN SIE FARBE INS SPIEL

## Perfekter Gestaltungsfreiraum für die Decke.

Unterschiedliche Strukturen und Farben eröffnen unendliche Möglichkeiten für die Gestaltung von Decken in Tiefgaragen sowie genutzten Kellern und Technikräumen. Die Tektalan® A2-Lumax Platte ist wie viele Heraklith® Holzwolle-Produkte eingefärbt ab Werk lieferbar. Alle Platten sind oberflächenfertig, daher ist nach der Montage kein weiterer Arbeitsschritt erforderlich. So spart man Zeit und Geld!

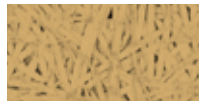
Auch unsere Befestigungsmittel wie die Betonschrauben DDS plus und DDS-MW erhalten Sie in fast allen RAL-Farben. Durch die Möglichkeit, die Heraklith Produkte vollflächig einzufärben und das Zubehör darauf abzustimmen, werden hochwertige Designlösungen für die moderne Tiefgaragendämmung mit hervorragender Heraklith Qualität und höchster Funktionalität möglich.



RAL 1000  
(Grünbeige)



RAL 1001  
(Beige)



RAL 1002  
(Sandgelb)



RAL 1004  
(Goldgelb)



RAL 1013  
(Perlweiß)



RAL 1014  
(Elfenbein)



RAL 1017  
(Safrangelb)



RAL 1018  
(Zinkgelb)



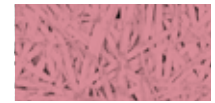
RAL 1020  
(Olivgelb)



RAL 1034  
(Pastellgelb)



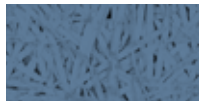
RAL 2003  
(Pastellorange)



RAL 3015  
(Hellrosa)



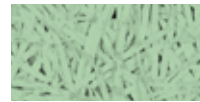
RAL 3022  
(Lachsrot)



RAL 5014  
(Taubenblau)



RAL 5024  
(Pastellblau)



RAL 6019  
(Weißgrün)



RAL 6027  
(Lichtgrün)



RAL 6034  
(Pastelltürkis)



RAL 7004  
(Signalgrau)



RAL 7035  
(Lichtgrau)



RAL 7038  
(Achatgrau)



RAL 7047  
(Telegrau 4)



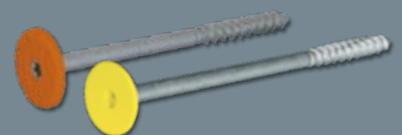
RAL 9002  
(Grauweiß)



RAL 9003  
(Signalweiß)

Die Heraklith® Beton-  
schrauben DDS plus und  
DDS-MW gibt es in fast  
allen RAL-Farben.

Das harmonisiert  
das gesamte  
Erscheinungsbild  
an der Decke.



# MEHR INFORMATION

## Damit für Sie keine Fragen mehr offen bleiben.

Ob bei der Planung oder der Montage vor Ort – auf unserer Homepage steht Ihnen ein breites Informationsangebot zur Verfügung.

## Unter [www.heraklith.de](http://www.heraklith.de) finden Sie:

- Produktdatenblätter
- Ausschreibungstexte
- Verarbeitungsrichtlinien
- Ansprechpartner
- Tektalan A2-Produktfinder
- BIM-Daten

## SIE HABEN FRAGEN?

Unser technischer Auskunftsservice – von Profis für Profis!  
Wählen Sie den direkten Draht zur Beratung und nutzen Sie unsere langjährige Erfahrung für Ihre Sicherheit!

Telefon: 08571 40-380  
Montag bis Donnerstag: 9.00 bis 16.00 Uhr  
Freitag: 9.00 bis 14.00 Uhr



## Ihr Partner für innovative Dämmsysteme.

Knauf Insulation GmbH  
Heraklithstraße 8  
D-84359 Simbach am Inn  
Telefon +49 (0)8571 40-0  
Telefax +49 (0)8571 40-231

info@knaufinsulation.de  
www.knaufinsulation.de

Alle Rechte vorbehalten, einschließlich der Rechte der Bearbeitung und Umgestaltung, der fotomechanischen Reproduktion und Speicherung auf elektronischen Medien. Eine kommerzielle Verwendung der Prozesse und Arbeitsvorgänge, die in diesem Dokument vorgestellt werden, ist nicht gestattet.

Alle in diesem Dokument angegebenen technischen Daten wurden nach bestem Wissen und Gewissen wiedergegeben. Sie sind der jeweiligen Bausituation anzupassen. Vergewissern Sie sich, dass Sie die jeweils neueste Ausgabe dieser Informationen verwenden. Die Verantwortung für fach- und sachgerechten Einbau und die Einhaltung der Bauvorschriften obliegt dem Planer und Bauausführenden. Wir übernehmen trotz größtmöglicher Sorgfalt keinerlei Gewähr für die Aktualität, Korrektheit, Vollständigkeit oder Qualität der bereitgestellten Informationen. Des Weiteren gelten die gültigen Normen und anerkannten Regeln der Technik. Knauf Insulation ist für alle Verbesserungsvorschläge bzw. Hinweise auf etwaige Fehler dankbar.

### Folgen Sie uns auf:



### Wissen kompakt und immer aktuell.

Alle Produktkataloge, Anwendungsbroschüren und Datenblätter finden Sie in unserer App.

Heraklith® ist eine registrierte Marke von Knauf Insulation