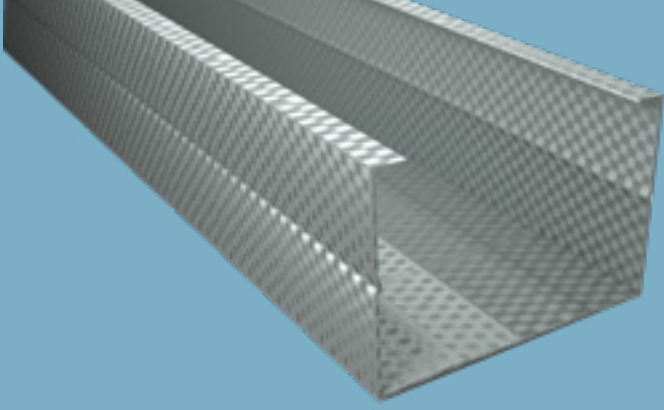


Duvar C Profilleri

Ürün Teknik Föyü

12/2023



Duvar C Profilleri

Profil

Ürün Tanımı

Alçıpan® Bölme Duvar ve Duvar Giydirme Sistemlerinde dikey olarak uygulanan, askı sisteminden bağımsız Alçıpan® tavanlarda yatay uygulanan taşıyıcı profildir.

Depolama

- Profiller bağ olarak paketlenir.
- Profillerin ıslanmaması gerekir.
- Ambalajlar düz, kuru, temiz bir alanda stoklanmalıdır.

Referans Standart

TS EN 14195

Kullanım Alanları

- Bölme duvar sistemleri
- Askı sisteminden bağımsız Alçıpan tavanlar

Teknik Özellikler

Tanım		Kalınlık (mm)	Ağırlık (kg/m)	Genişlik (mm)	Yükseklik (mm)	Uzunluk (mm)	Paketleme (adet/bağ)	Ürün Kodu		
Duvar C Profilleri	DC50	0,6	0,73	48,8	49 / 47	3000	12	147080		
		0,8	0,980		49			147289		
	DC75	0,6	0,847	73,8	49 / 47			12	147090	
		0,8	1,150		49				147266	
	DC100	0,6	0,964	98,8	49 / 47				8	147099
		0,8	1,290		49					201274
	DC125	0,6	1,085	123,8	49 / 47		4			283187
		0,8	1,450		49					551490
	DC150	0,6	1,200	148,8	49 / 47			4		59364
		0,8	1,600		49					59121

Sistem Performans Özellikleri

Ses yalıtımı, yangın dayanımı ve benzeri performans değerleri, Alçıpan®'ın kullanıldığı sistem ve bileşenlerine göre farklılık göstermektedir. Detaylı bilgi için bakınız;

[Knauf Teknik](#)
[Doküman Merkezi](#)

Uygulama

Uygulama için Knauf sistem broşürlerinde belirtilen teknik detaylara ve uygulama yöntemlerine uyulması önerilir.

▶ 444 YAPI - 9274

▶ www.knauf.com.tr / www.teknik.knauf.com.tr

▶ teknik@knauf.com

Merkez: Knauf Moment Beştepe Ofis, Beştepe Mah. 32.Cadde No:1/212-218 06560 Beştepe-Yenimahalle
/ ANKARA Tel: 0312 297 0100 Faks: 0312 266 4506

Knauf A.Ş broşür içerisindeki tüm bilgileri değiştirme hakkına sahiptir. Her hakkı saklıdır, izinsiz çoğaltılamaz, kopyalanamaz.