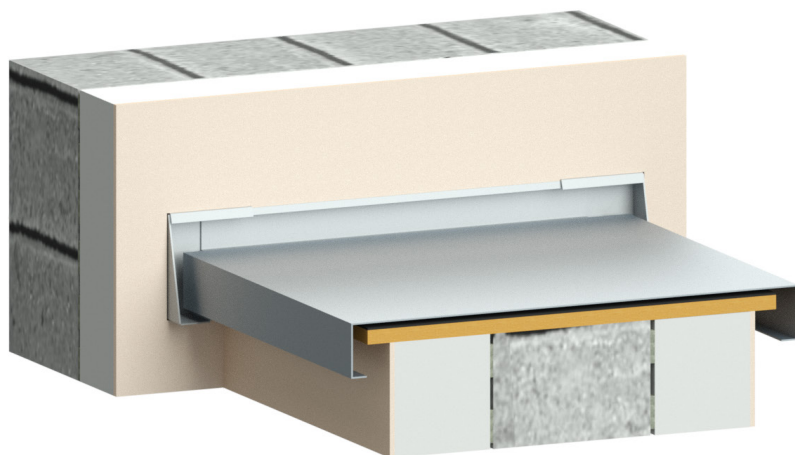


Wall-Connect

Fiche technique

11/2023



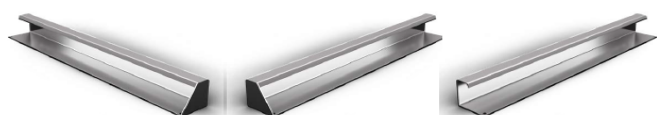
Système Wall-Connect

Raccordement perpendiculaire d'un couvre-mur avec un système de façade isolante

Description du produit

Le système se compose de 5 profilés en aluminium.

Le profilé en U (avec ou sans fermeture latérale) constitue l'élément de base du dispositif. Les pièces d'about viennent s'emboîter à droite ou à gauche, voire des deux côtés du profilé en U selon que le rejet d'eau se fasse d'un seul ou des deux côtés du couvre-mur.



PROFILÉ EN U
(FERMÉ À DROITE)
N° article : 665627

PROFILÉ EN U
(FERMÉ À GAUCHE)
N° article : 665626

PROFILÉ EN U
(OUVERT DES DEUX CÔTÉS)
N° article : 665268

De cette manière, selon la combinaison de ces profilés, le Wall-Connect peut s'adapter aux différentes situations rencontrées sur chantier.



PIÈCE D'ABOUT GAUCHE
N° article : 665629



PIÈCE D'ABOUT DROITE
N° article : 665630

Domaine d'application

Le système Wall-Connect Knauf permet la réalisation des raccords perpendiculaires entre un couvre-mur horizontal et une façade isolante.

Propriétés et avantages

- Finition esthétique et durable
- Les profilés sont en aluminium et sont adaptés pour une utilisation extérieure
- Les pièces latérales avec rejet d'eau assurent la durabilité des enduits dans le temps
- Selon la combinaison des profilés, le Wall-Connect peut s'adapter à la plupart des couvre-murs rencontrés sur chantier

Mise en oeuvre

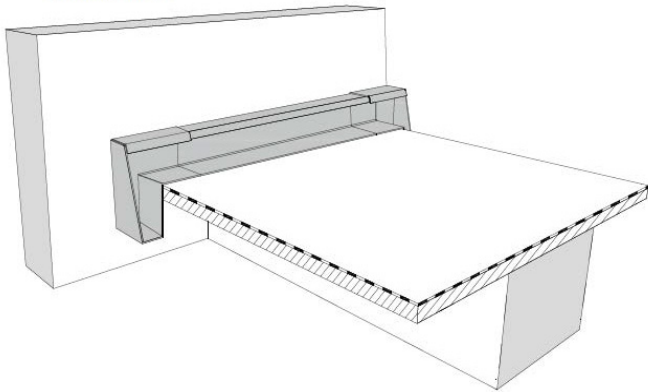
1. Pose et fixation du profilé en U + pose des deux abouts

Préalablement à la pose du Knauf Wall-Connect, toutes les étanchéités auront été réalisées par le couvreur tant au niveau de l'acrotère que du raccord entre le couvre-mur et la façade.

Si nécessaire, le profilé en U sera recoupé pour s'adapter à la largeur du couvre-mur en place. Cette découpe peut s'effectuer à l'aide d'une meuleuse ou d'une petite disquieuse équipée d'un disque pour métal. Disposer le profil Wall-Connect en U (avec ou sans fermeture latérale) sur la membrane d'étanchéité (recouvrant le panneau de soutien du couvremur) de façon à ce que le casse-goutte situé sur la partie supérieure du profil U soit aligné avec l'enduit de façade.

Veiller à laisser un espace entre l'arrière du profil en U et le mur de façade pour pouvoir y insérer un isolant et éviter de créer un pont thermique. Après avoir déterminé la position du profilé, percer la base de ce dernier aux deux extrémités afin de le fixer mécaniquement dans le support. Le (ou les) profilé(s) d'about avec rejet d'eau sont ensuite emboîtés aux extrémités. Pour éviter qu'ils ne bougent par la suite, coller la face inférieure de l'about sur le profilé en U au moyen d'une colle ou d'un mastic adapté pour le collage du métal.

ETAPE 1

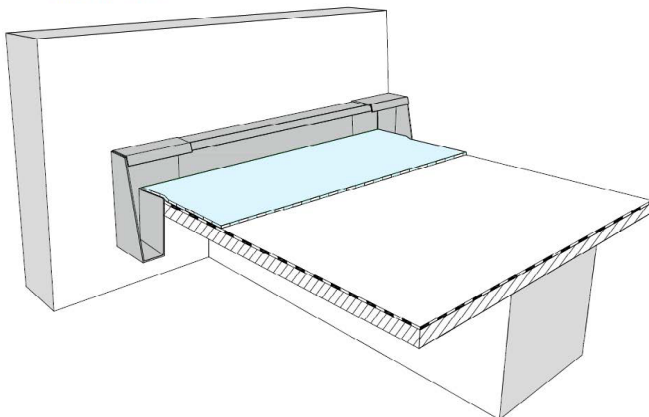


2. Pose de la bande d'étanchéité

Pour assurer l'étanchéité du raccord, placer une bande d'étanchéité collée à la fois sur la base du profilé U et sur l'étanchéité déjà existante. Nous conseillons un recouvrement de min. 15 cm de large sur l'étanchéité existante, comme on le voit sur le schéma ci-dessous.

Cette étape est à réaliser si possible par le couvreur pour s'assurer de la bonne réalisation des étanchéités et de la compatibilité des produits utilisés.

ETAPE 2

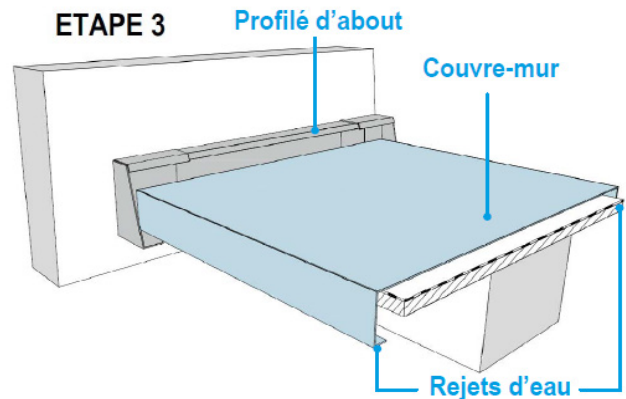


3. Pose du couvre-mur

Dans l'exemple ci-dessous, il s'agit d'un couvre-mur métallique avec des rejets d'eaux situés des deux côtés du mur.

On pourrait également travailler avec des profils de rive ALU ou PVC situés seulement du côté extérieur du mur, dans ce cas, on aurait utilisé un profilé U fermé d'un côté pour ensuite placer un profilé d'about de l'autre côté.

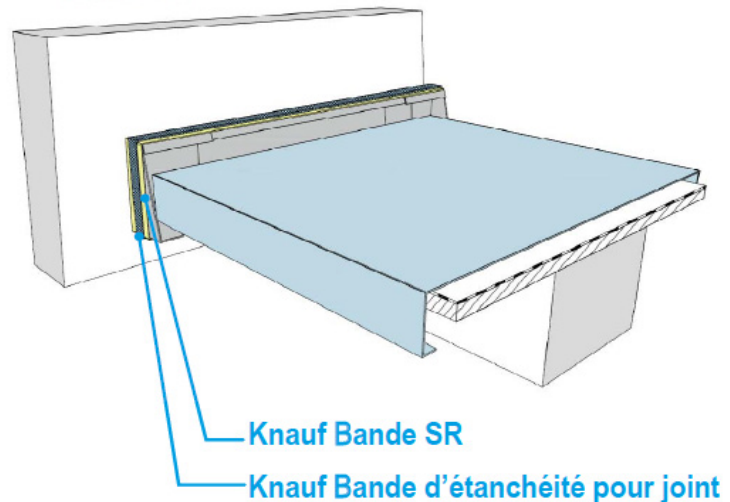
La rive du couvre-mur (métallique, PVC ou autre) doit se prolonger jusqu'à l'intérieur du profilé d'about Wall-Connect.



4. Pose de la bande SR Knauf et la bande d'étanchéité pour joint Knauf

Pour assurer une jonction souple et étanche avec le système de façade isolante, appliquer sur le pourtour des accessoires du Wall-Connect, la bande SR Knauf puis la bande d'étanchéité pour joint Knauf comme sur le schéma ci-joint.

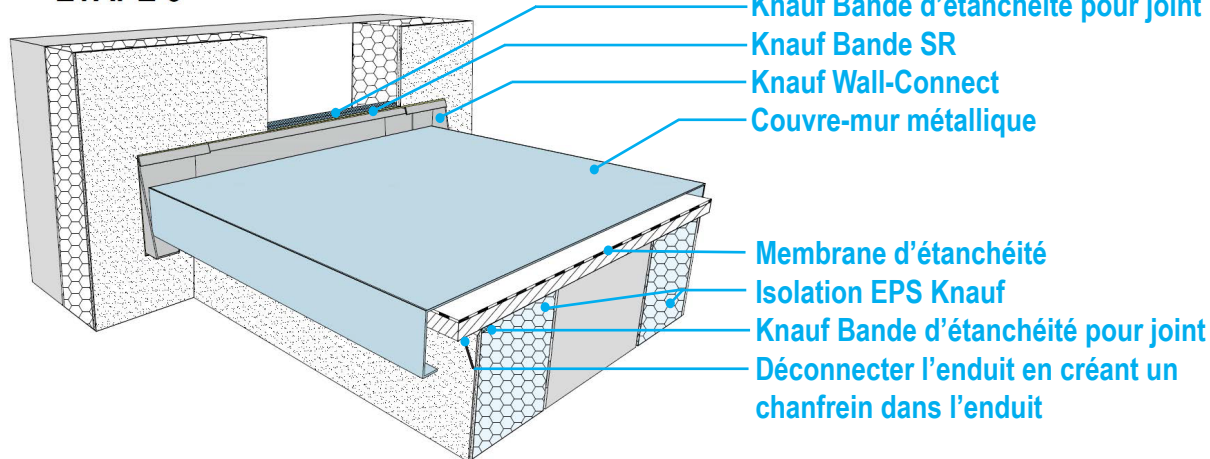
ETAPE 4



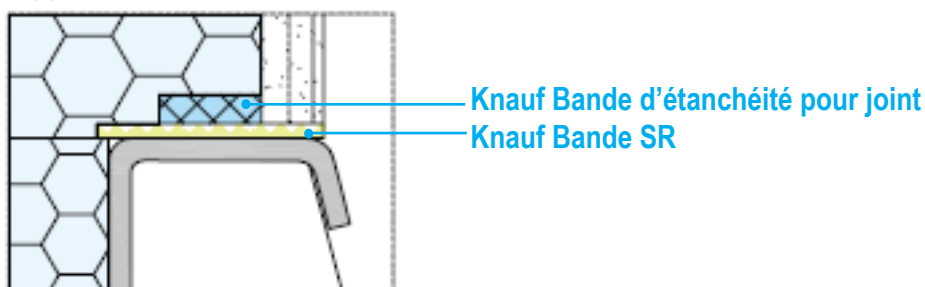
5. Mise en oeuvre du système de façade isolante

Mise en œuvre du système de façade isolante conformément à nos prescriptions techniques. Voir le schéma de principe ci-joint.

ETAPE 5



Zoom

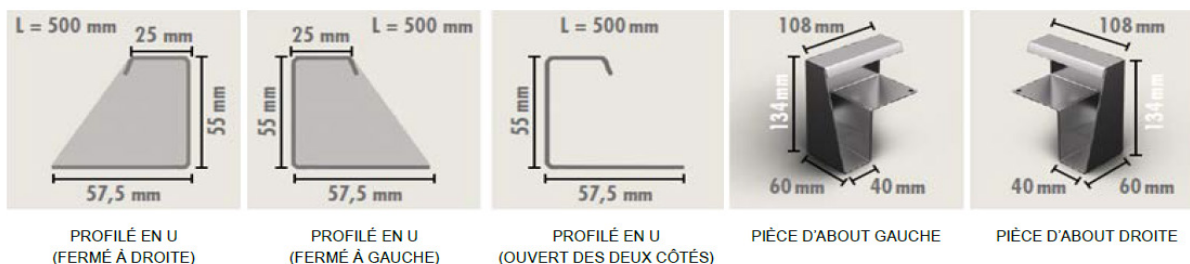


Remarques

- La bonne exécution de ce raccord demande une bonne coordination entre le façadier et le couvreur.
- Le détail complet de ce raccord est disponible sur notre site interne : www.knauf.com
- Les étanchéités, le couvre-mur et le panneau de soutien placé sous ce dernier ne sont pas des composants du système de façade isolante. Nous recommandons que ces éléments soient posés par un couvreur professionnel.
- Ce détail doit être planifié et adapté préalablement à son exécution sur le chantier.
- En présence de situation particulière, notre service technique (technics@knauf.be) reste à votre disposition

Données techniques

Détails et dimensions des accessoires



Contactez-nous

Service technique :

- ▶ Tél.: +32 (0) 427 3 83 02
- ▶ technics@knauf.be

- ▶ www.knauf.com

Knauf Rue du Parc Industriel 1, B-4480 Engis

NOTE :

Cette brochure est destinée à l'information de notre clientèle. Elle annule toutes les précédentes. Les données correspondent à l'état le plus récent de nos connaissances, mais ne sauraient en aucune façon engager notre responsabilité. Tous droits réservés. Les modifications, reproductions photomécaniques, même si elles sont faites par extrait, nécessitent l'autorisation expresse de Knauf.