

## W62.pt Knauf Revestimentos Autoportantes

W623.pt - Revestimento autoportante - com CD 60/27

W625.pt - Revestimento autoportante - com montantes, placa simples

W626.pt - Revestimento autoportante - com montantes, dupla placa

W628B.pt - Revestimento autoportante - com montantes EI 30 a EI 120

W628A.pt - Revestimento autoportante para coretes - EI 120

### Novo

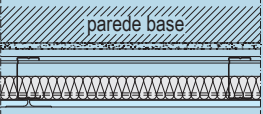
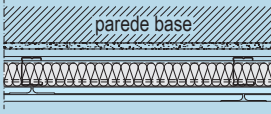
- Todos os sistemas com proteção ao fogo por ambos os lados

# W62.pt Knauf Revestimento Autoportantes

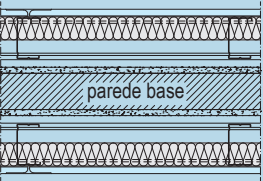
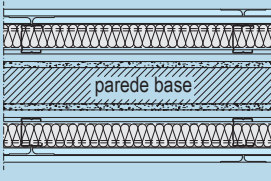
Isolamento acústico cumprindo o CTE



## Revestimento de um lado da parede base

Dados técnicos da parede			Revestimentos Autopor. W625.pt Espessura de placa: 15 mm	Revestimentos Autopor. W626.pt Espessura de placa: 2x15 mm
Material	Peso por unidade de superfície kg/m <sup>2</sup>	Isolamento acústico ao ruído aéreo R <sub>A</sub> (dBA)	 Melhoria da isolamento acústico ΔR <sub>A</sub> (dBA)	 Melhoria da isolamento acústico ΔR <sub>A</sub> (dBA)
Tijolo oco duplo de 8 cm sem reboco	76	39	17	≥ 17
Tijolo oco duplo de 8 cm com reboco de 12 mm	104	43	16	17
1/2 pé tijolo oco duplo com reboco de 12 mm	151	47	15	≥ 15
1/2 pé de tijolo perfurado com reboco de 12 mm	161	48	15	16
1/2 tijolo perfurado com reboco de 15 cm	225	51	14	15

## Revestimento em ambos os lados da parede base

Dados técnicos da parede			Duplo Revest. Autopor. W625.pt Espessura de placa: 15 mm	Duplo Revest. Autopor. W626.pt Espessura de placa: 2x15 mm
Material	Peso por unidade de superfície kg/m <sup>2</sup>	Isolamento acústico ao ruído aéreo R <sub>A</sub> (dBA)	 Melhoria da isolamento acústico ΔR <sub>A</sub> (dBA)	 Melhoria da isolamento acústico ΔR <sub>A</sub> (dBA)
Tijolo oco duplo de 8 cm sem reboco	76	39	23	≥ 23
Tijolo oco duplo de 8 cm com reboco de 12 mm	104	43	21	22
1/2 pé de tijolo oco duplo com reboco de 12 mm	151	47	21	≥ 21
1/2 pé de tijolo perfurado com reboco de 12 mm	161	48	21	23

**Nota** Todos os sistemas de Revestimento devem incluir lã mineral.  
Espessura ≥ 40 mm. Resistência ao fluxo de ar, r ≥ 5 kPa·s/m<sup>2</sup>

# W62.pt Knauf Revestimento Autoportantes

Isolamento térmico cumprindo o CTE



## Revestimento de um lado da parede base

Dados técnicos da parede			Revestimentos Autopor. W625.pt Espessura de placa: 15 mm		Revestimentos Autopor. W626.pt Espessura de placa: 2x15 mm	
Material	Peso por unidade de superfície	Resistência térmica $R_m$	Resistência térmica $R$ ( $m^2 K/W$ )	Transmissão térmica $U$ ( $W/m^2 K$ )	Resistência térmica $R$ ( $m^2 K/W$ )	Transmissão térmica $U$ ( $W/m^2 K$ )
	$kg/m^2$	$m^2 K/W$				
Tijolo oco duplo de 8 cm sem reboco	76	0,44	2,02	0,49	2,08	0,48
Tijolo oco duplo de 8 cm com reboco de 12 mm	104	0,52	2,10	0,47	2,16	0,46
1/2 pé de tijolo oco duplo com reboco de 12 mm	151	0,57	2,15	0,46	2,21	0,45
1/2 pé de tijolo perfurado com reboco de 12 mm	161	0,49	2,07	0,48	2,13	0,47
1/2 pé de tijolo perfurado com reboco de 15 cm	225	0,33	1,91	0,52	1,97	0,51

## Revestimento em ambos os lados da parede base

Dados técnicos da parede			Duplo Revest. Autopor. W625.pt Espessura de placa: 15 mm		Duplo Revest. Autopor. W626.pt Espessura de placa: 2x15 mm	
Material	Peso por unidade de superfície	Resistência térmica $R_m$	Resistência térmica $R$ ( $m^2 K/W$ )	Transmissão térmica $U$ ( $W/m^2 K$ )	Resistência térmica $R$ ( $m^2 K/W$ )	Transmissão térmica $U$ ( $W/m^2 K$ )
	$kg/m^2$	$m^2 K/W$				
Tijolo oco duplo de 8 cm sem reboco	76	0,44	3,33	0,30	3,45	0,29
Tijolo oco duplo de 8 cm com reboco de 12 mm	104	0,52	3,41	0,29	2,36	0,42
1/2 pé de tijolo oco duplo com reboco de 12 mm	151	0,57	3,46	0,29	2,41	0,41
1/2 pé de tijolo perfurado com reboco de 12 mm	161	0,49	3,38	0,30	2,33	0,43
1/2 tijolo perfurado com reboco de 15 mm	225	0,33	3,22	0,31	2,17	0,46

## Exemplo de cálculo

$$R = R_{si} + R_m + R_{PYL} + R_{AT} + R_{CA} + R_{se}$$

$R_{si} = R_{se}$  Resistências térmicas superficiais de divisões interiores

$R_m$  = Resistências térmica do parede base

$R_{PYL}$  = Resistências térmica da placa de gesso laminado

$R_{AT}$  = Resistência térmica da lâ mineral (para este calculo foram considerados  $e = 40$  mm y  $\lambda = 0,036$  W/m·K)

$R_{CA}$  = Resistência térmica da câmara de ar entre a parede base e revestimento (consideramos 10 mm)

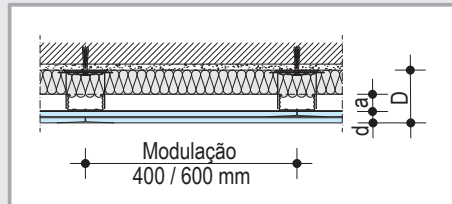
# W62.pt Knauf Revestimento Autoportantes

Revestimento sem resistência ao fogo - Alturas máximas



Sistema	Dimensões em mm			Peso aprox. kg/m <sup>2</sup>	Altura máxima *) m
	D	Tipo estrutura a	Espessura de placa d		

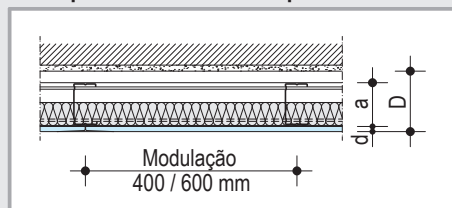
## W623.pt Revestimento Autoportante Knauf com maestra CD 60/27 - Ancorado



42	27	15	15	10,00
52		2x12,5	23	

## W625.pt Revestimento Autoportante livre Knauf com canal e montante

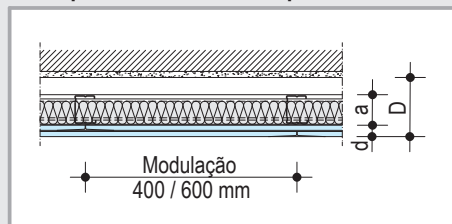
placa simples



≥ 85	70	15	16	Ver tabela
≥ 105	90	15	17	

## W626.pt Revestimento Autoportante livre Knauf com canal e montante

dupla placa



≥ 73	48	2x12,5	21	Ver tabela
≥ 95	70	2x12,5	22	
≥ 115	90	2x12,5	23	

## Altura máxima de revestimento autoportantes ou distância entre interligação ao muro base

Perfil	Momento de inércia cm <sup>4</sup>	W623.pt*		W625.pt Espessura de placa em mm			W626.pt - W628B.pt		
		≥ 15	≥ 2x12,5	1x12,5	1x15	1x18	2x12,5	2x15	2x18
Revestimento perfil a cada 600 mm									
Maestra CD 47/17	0,39	1,20	1,20	-	-	-	-	-	-
Maestra CD 60/27	1,89	1,50	1,50	-	-	-	-	-	-
48x35 mm.	2,9	-	-	Não é permitido	2,15	2,15	2,55	2,55	2,85
48x35 mm. en H	5,8	-	-	usar placa	2,55	2,55	3,00	3,00	3,40
70x38 mm.	7,7	-	-	simples de	2,70	2,90	3,20	3,20	3,60
70x38 mm. en H	15,4	-	-	12,5 mm	3,20	3,20	3,80	3,80	4,30
90x40 mm.	13,7	-	-	(norma da	3,15	3,15	3,75	3,75	4,20
90x40 mm. en H	27,4	-	-	UNE 102043)	3,75	3,75	4,45	4,45	4,95
Revestimento perfis a cada 400 mm									
Maestra CD 47/17	0,39	1,30	1,30	-	-	-	-	-	-
Maestra CD 60/27	1,89	1,60	1,60	-	-	-	-	-	-
48x35 mm.	2,9	-	-	Não é permitido	2,35	2,35	2,80	2,80	3,15
48x35 mm. en H	5,8	-	-	usar placa	2,80	2,80	3,35	3,35	3,75
70x38 mm.	7,7	-	-	simples de	3,00	3,20	3,55	3,55	4,00
70x38 mm. en H	15,4	-	-	12,5 mm	3,55	3,80	4,25	4,25	4,70
90x40 mm.	13,7	-	-	(norma da	3,45	3,45	4,15	4,15	4,60
90x40 mm. en H	27,4	-	-	UNE 102043)	4,15	4,15	4,90	4,90	5,50

\* Altura máxima: Com maestras até 10,00 m. Com montantes não está limitado mas é recomendável colocar a 9,00 m uma linha contínua de reforços.

### Nota

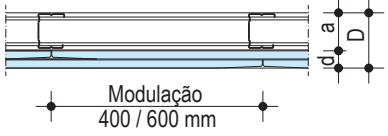
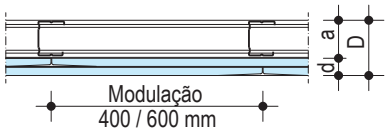
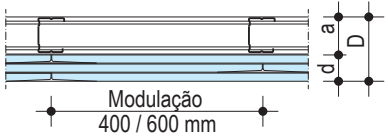
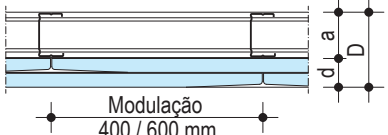

A altura refletida é a distancia entre os pontos de reforço dos perfis à parede base, laje ou teto, para evitar deformações  
Ver formas de fixação na pag.16.  
Para sistemas com resistência ao fogo, consultar o Dpto. Técnico.

# W62.pt Knauf Revestimento Autoportantes

Revestimentos com resistência ao fogo - Composição



## Revestimento

Sistema	EI	Dimensões em mm				Peso aprox. kg/m <sup>2</sup>	Isolamento	
		D	Estrutura	Espessura de placa d	Tipo de placa		Tipo	Esp. min. mm
<b>W628B.pt Revestimento Knauf com canal e montantes</b>								
 <p>Modulação 400 / 600 mm</p> <p>Ensaio: 066211-003 e 10/101012-2248</p>	EI 30 por ambos lados	73	Montante 48x36x0,6	2x12,5	Knauf Standard A (A2 - s1,d0)	23	Lã mineral	40
		95	ou Montante 70x38x0,6					
<b>W628B.pt Revestimento Knauf com canal e montantes</b>								
 <p>Modulação 400 / 600 mm</p> <p>Ensaio: 060853-001 e E-068309-001</p>	EI 60 por ambos lados	78	Montante 48x36x0,6	2x15	Knauf Corta-Fogo DF (A2 - s1,d0)	27	Lã mineral	40
		100	ou Montante 70x38x0,6					
<b>W628B.pt Revestimento Knauf com canal e montantes</b>								
 <p>Modulação 400 / 600 mm</p> <p>Ensaio: 056996-009 e 062701-002</p>	EI 90 por ambos lados	86	Montante 48x36x0,6	3x12,5	Knauf Corta-Fogo DF (A2 - s1,d0)	36	Lã mineral	40
		108	ou Montante 70x38x0,6					
<b>W628B.pt Revestimento Knauf com canal e montantes</b>								
 <p>Modulação 400 / 600 mm</p> <p>Ensaio: 050420-002 e 16/11680-1068</p>	EI 120 por ambos lados	120	Montante 70x38x0,6	2x25	Knauf Corta-Fogo DF (A2 - s1,d0)	41	Lã mineral	60
		140	ou Montante 90x40x0,6					
<b>W628A.pt Revestimento Knauf com montante. Corete de instalações</b>								
 <p>Medida do vão máx. 2000 mm</p> <p>Ensaio: 062701-001 e E-063910-003</p>	EI 120 por ambos lados	98	Montante 48x36x0,6	2x25	Knauf Corta-Fogo DF (A2 - s1,d0)	41		

Lã mineral em caso de resistência ao fogo

Material: classificação A1

Temp. de fusão > 1000 C°

Espessura variável segundo a largura dos perfis

Os revestimentos Knauf foram ensaiados pelos dois lados e obtiveram a mesma classificação. Deste modo podemos demonstrar que têm a mesma resistência ao fogo pelo lado das placas e pelo lado dos perfis.

# W623.pt Knauf Revestimento Autoportantes

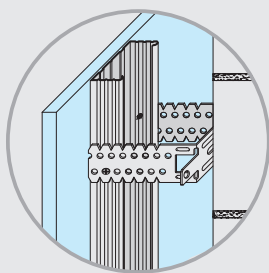
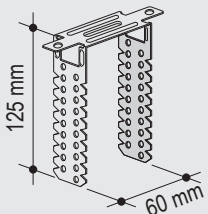
Com estrutura metálica: Fixo diretamente, uma ou duas placas



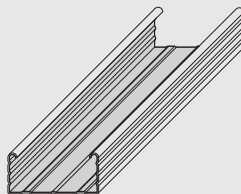
Altura máxima

Altura máxima 10 m

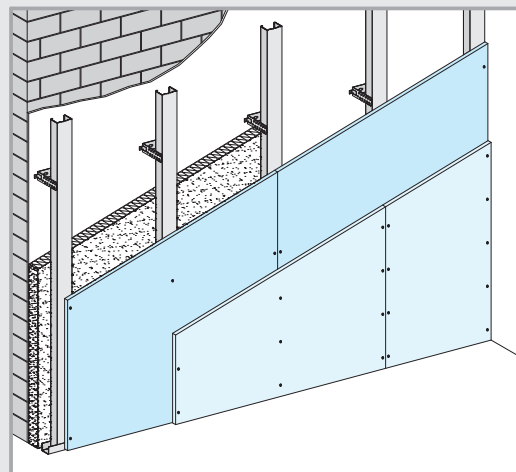
Suspensão directa para CD 60x27



Maestra CD 60x27



Placa Knauf Standard A 15 mm / 2x12,5 mm



Cortar ou dobrar a suspensão directa quando necessário

Detalhes E 1:5

Peso do revestimento (sem lã mineral) aprox. 15 kg/m<sup>2</sup> (15 mm), aprox. 23 kg/m<sup>2</sup> (2x12,5 mm)

W623.pt-VO1 Encontro com teto	W623.pt-A1 Canto	W623.pt-E1 Esquina
W623.pt-VM1 Secção Vertical	W623.pt-B1 Encontro em T e Junta Vertical	W623.pt-C1 Encontro em T com Perfil Angular
	<p>Modulação ≤ 600 mm</p>	
W623.pt-VU1 Encontro com Laje	W623.pt-D1 Encontro Janela com W611.pt	W623.pt-D2 Encontro com Janela W624.pt

# W625.pt Knauf Revestimento Autoportantes

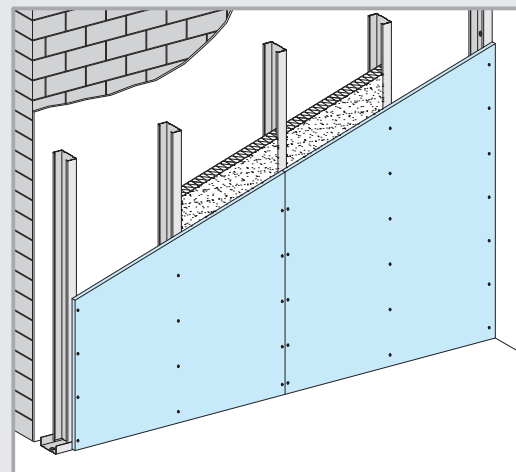
Com estrutura metálica / placa simples



Altura máxima segundo norma UNE 102043

Perfil	Modulação montantes	Altura máxima	
		Simplex	Em H
espessura 0,6 mm	mm	m	m
Montante Knauf 48	600	2,15	2,55
	400	2,35	2,80
Montante Knauf 70	600	2,70	3,20
	400	3,00	3,55
Montante Knauf 90	600	3,15	3,75
	400	3,45	4,15

Placa Knauf A 15 mm



Detalhes E 1:5

Peso do revestimento (sem lâ mineral) aprox. 15 kg/m<sup>2</sup>






W625.pt-VO1 Encontro com teto	W625.pt-A1 Canto	W625.pt-E1 Esquina
W625.pt-VM1 Junta de Testa	W625.pt-B1 Encontro em T e Junta Vertical	W625.pt-C1 Encontro em T com Perfil Angular
	<p>Modulação ≤ 600 mm</p>	
W625.pt-VU1 Encontro com Laje	W625.pt-D1 Encontro Janela com W611.pt	W625.pt-F1 Alçapão
		<p>Abertura do aro 5</p> <p>Abertura na parede ≥ 30</p>

# W628B.pt Knauf Revestimento Autoportantes EI 30

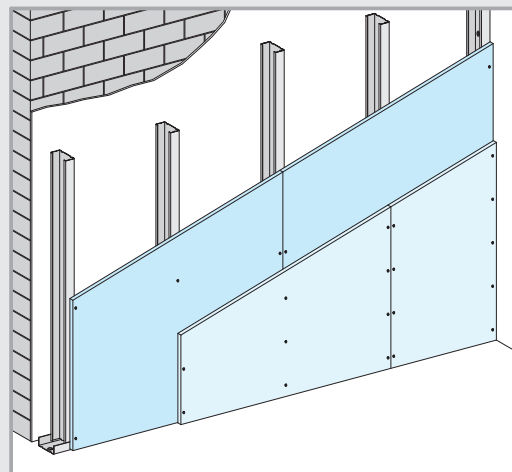
Com estrutura metálica



Altura máxima segundo norma UNE 102043

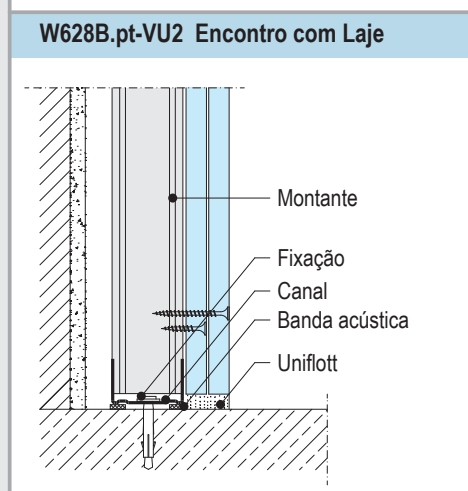
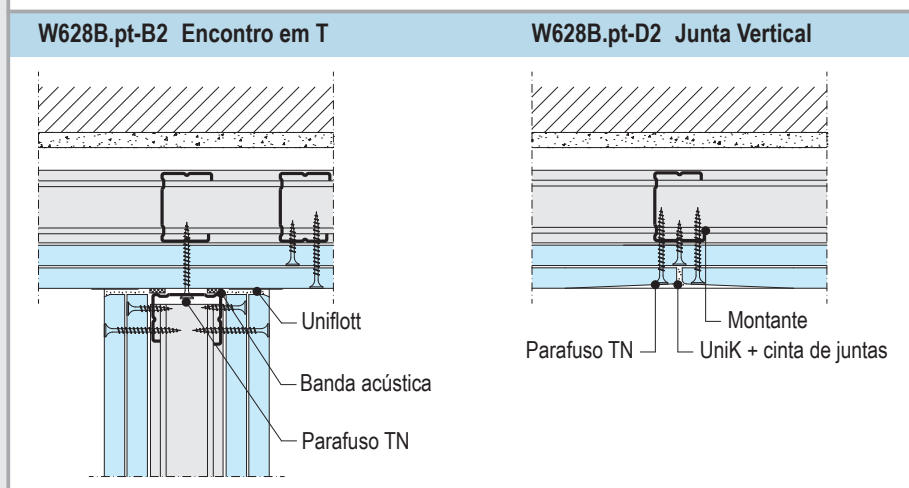
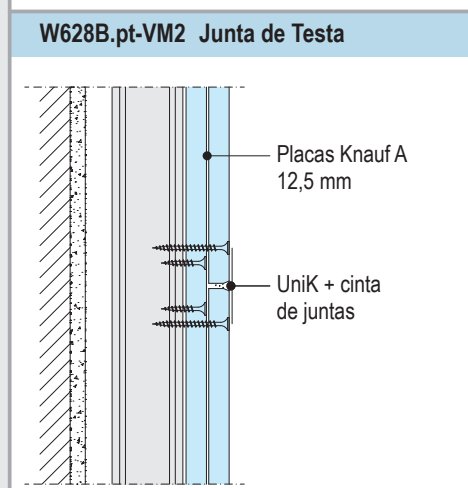
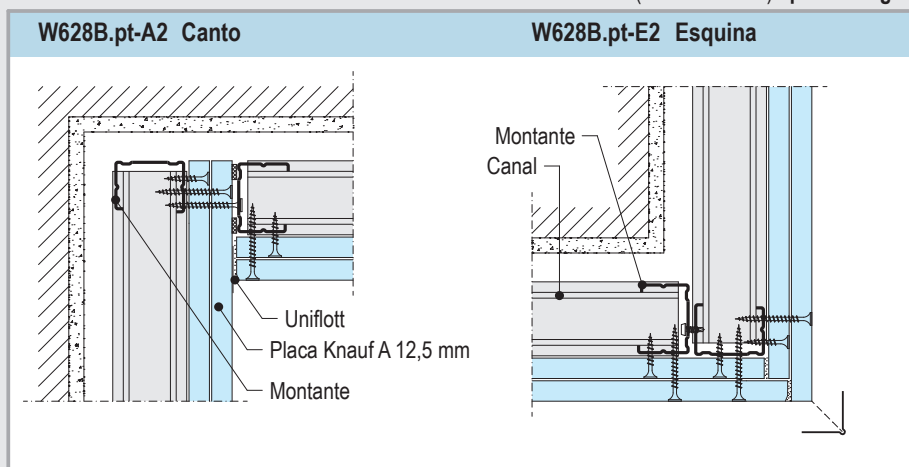
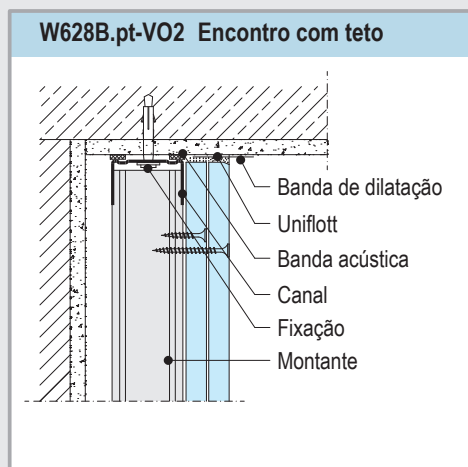
Perfis	Modulação montantes	Altura máxima (com resistência ao fogo, segundo ensaio)	
		Simples	Em H
espessura 0,6 mm	mm	 m	 m
 Montante Knauf 48	600	2,55	3,00
	400	2,80	3,35
 Montante Knauf 70	600	3,20	3,80
	400	3,55	4,00*
 Montante Knauf 90	600	3,75	4,00*
	400	4,00*	4,00*

Placa Knauf Standard A 2x12,5 mm



Detalhes E 1:5

Peso do revestimento (sem lâ mineral) aprox. 23 kg/m<sup>2</sup>



\* De acordo com a norma UNE-EN 1364-1:2015, a altura máxima certificada para revestimentos com proteção ao fogo é de 4,00 m.

## Ensaio Revestimento EI 30 por ambos os lados

Ensaio Nº 066211-003 y 10/101012 - 2248






- Placa Standard A 2x12,5 mm
- Lã mineral opcional
- Modulação montantes ≤ 600 mm
- Montante de largura ≥ 48 mm

# W628B.pt Knauf Revestimento Autoportantes EI 60

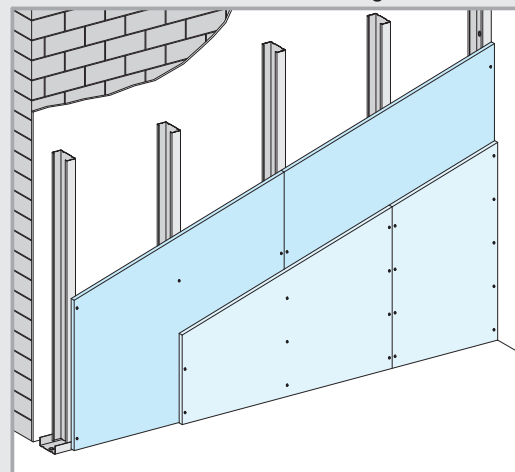
Com estrutura metálica



Altura máxima segundo norma UNE 102043

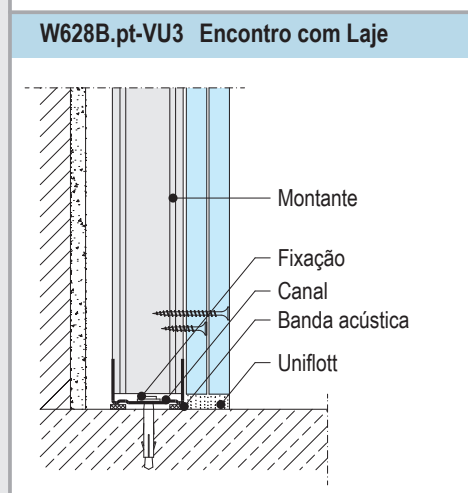
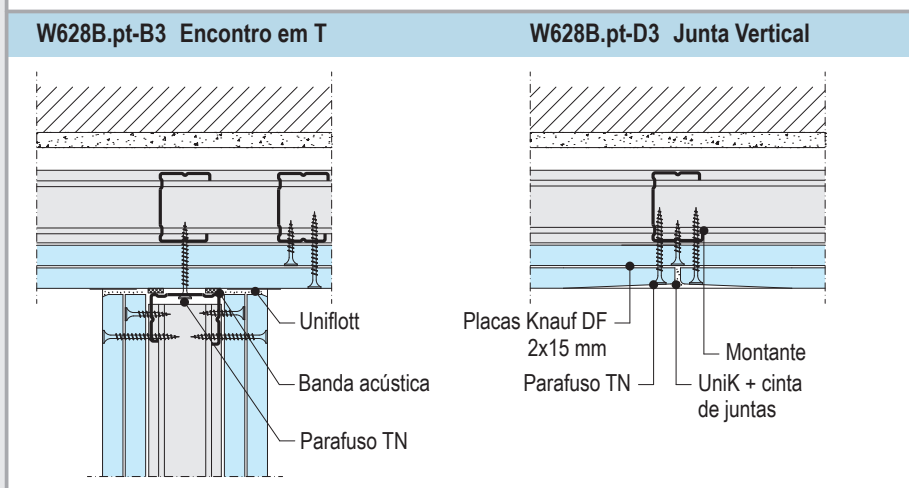
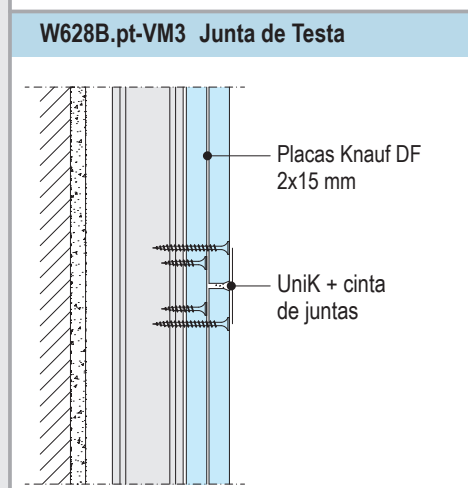
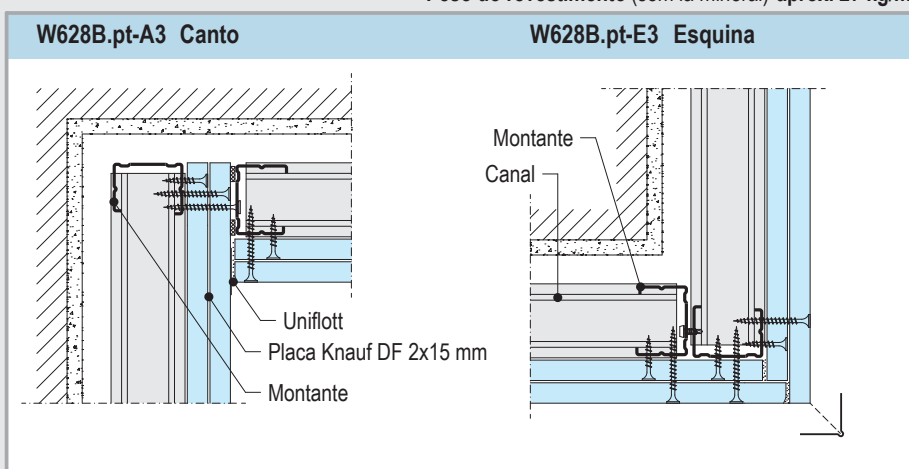
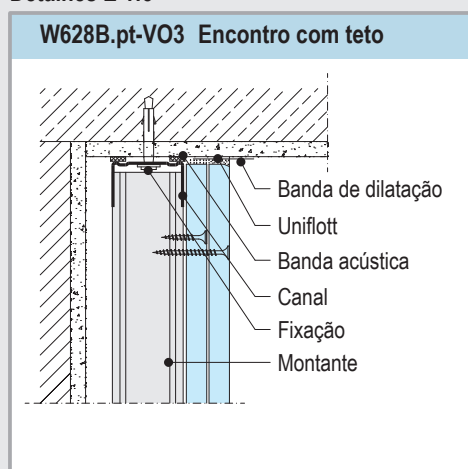
Perfil	Modulação montantes	Altura máxima (com resistência ao fogo, segundo ensaio)	
		Simples	Em H
espessura 0,6 mm	mm	 m	 m
 Montante Knauf 48	600	2,55	3,00
	400	2,80	3,35
 Montante Knauf 70	600	3,20	3,80
	400	3,55	4,00*
 Montante Knauf 90	600	3,75	4,00*
	400	4,00*	4,00*

Placa Knauf Corta-Fogo DF 2x15 mm



Detalhes E 1:5

Peso do revestimento (sem lâ mineral) aprox. 27 kg/m<sup>2</sup>



\* De acordo com a norma UNE-EN 1364-1:2015, a altura máxima certificada para revestimentos com proteção ao fogo é de 4,00 m.

## Ensaio Revestimento EI 60 por ambos os lados

Ensaio Nº 060853-001 e E-068309-001




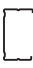
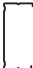
- Placa Corta-Fogo DF 2x15 mm
- Lã mineral opcional
- Modulação montantes ≤ 600 mm
- Montante de largura ≥ 48 mm

# W628B.pt Knauf Revestimento Autoportantes EI 90

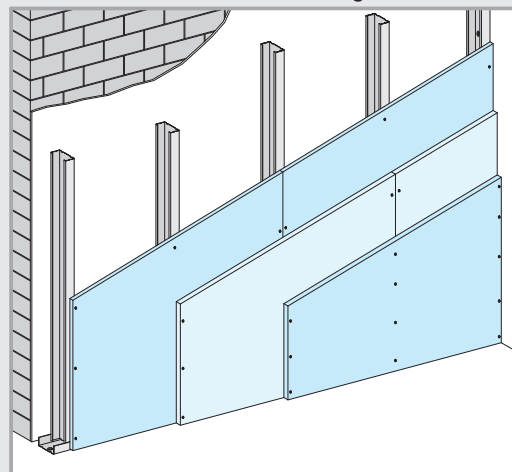
Com estrutura metálica



Altura máxima segundo norma UNE 102043

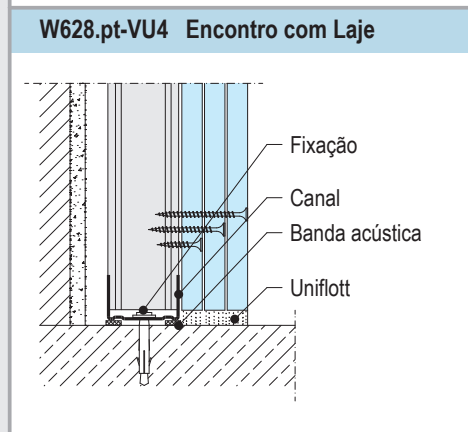
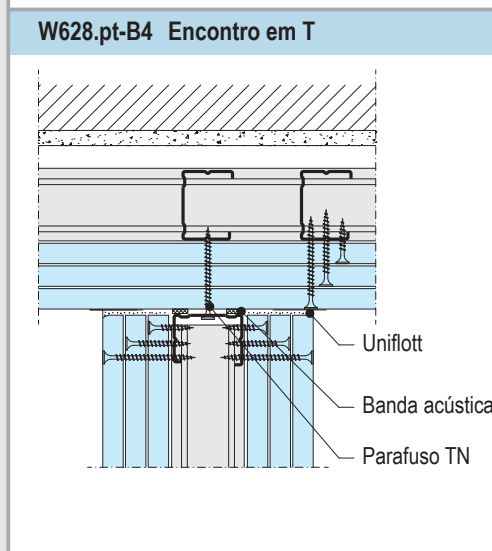
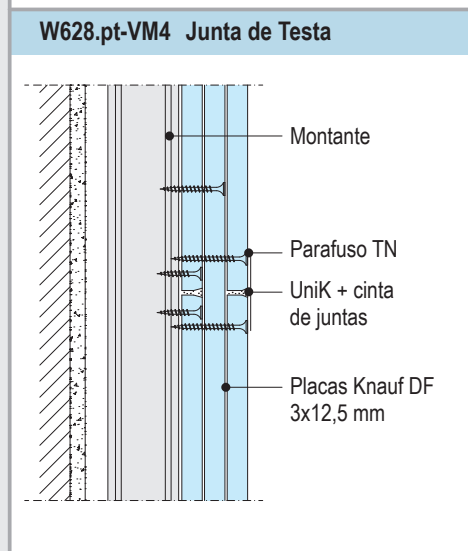
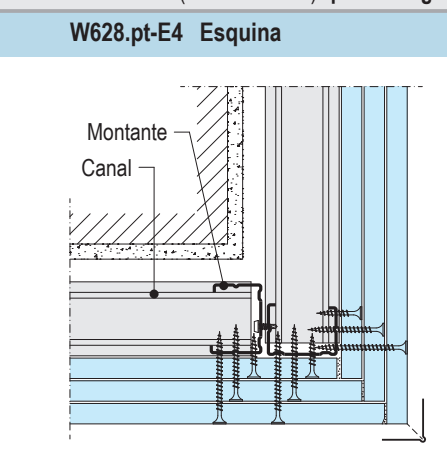
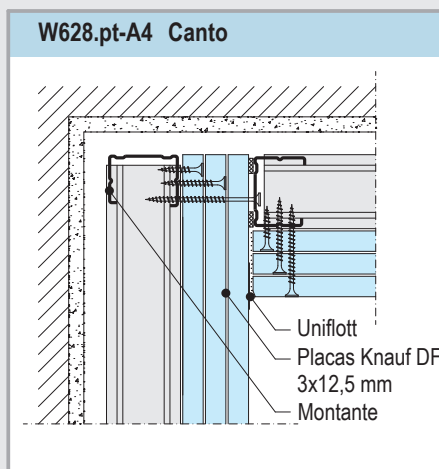
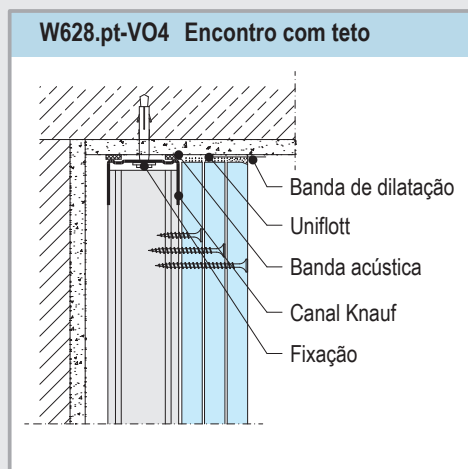
Perfil	Modulação montantes	Altura máxima (com resistência ao fogo, ssegundo ensaio)	
		Simples	Em H
espessura 0,6 mm	mm	 m	 m
 Montante Knauf 48	600	2,85	3,40
	400	3,15	3,75
 Montante Knauf 70	600	3,60	4,00*
	400	4,00*	4,00*
 Montante Knauf 90	600	4,00*	4,00*
	400	4,00*	4,00*

Placa Knauf Corta-Fogo DF 3x12,5 mm



Detalhes E 1:5

Peso do revestimento (sem lâ mineral) aprox. 36 kg/m<sup>2</sup>



\* De acordo com a norma UNE-EN 1364-1:2015, a altura máxima certificada para revestimentos com proteção ao fogo é de 4,00 m.

## Ensaio Revestimento EI 90 por ambos os lados

Ensaio Nº 056996 e 062701/002






- Placa Corta-Fogo DF 3x12,5 mm
- Lã mineral opcional
- Modulação montantes ≤ 600 mm
- Montante de largura ≥ 48 mm

# W628B.pt Knauf Revestimento Autoportantes EI 120

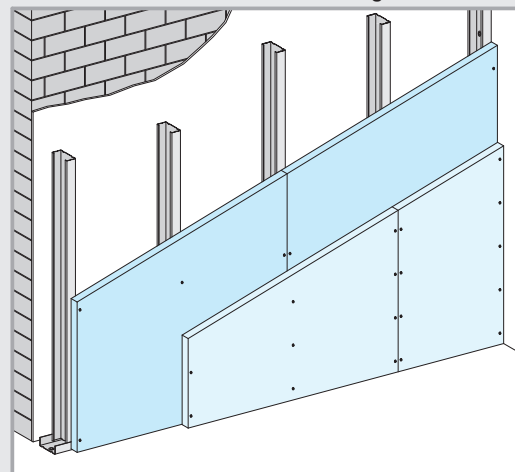
Com estrutura metálica



Altura máxima segundo norma UNE 102043

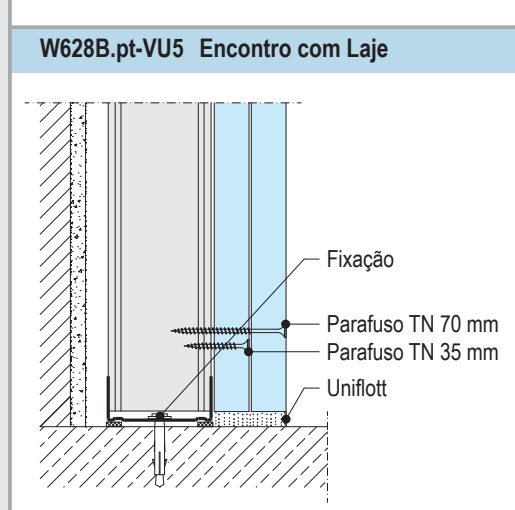
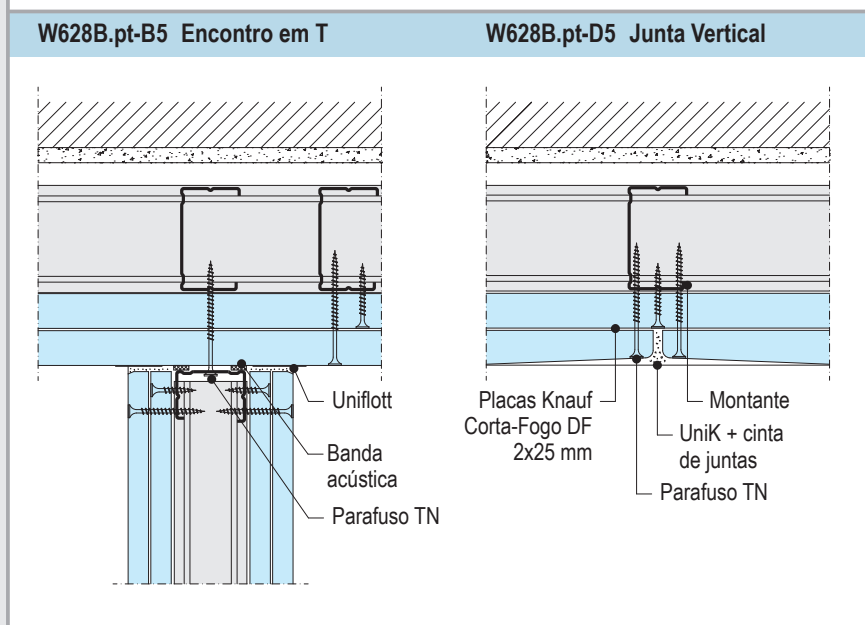
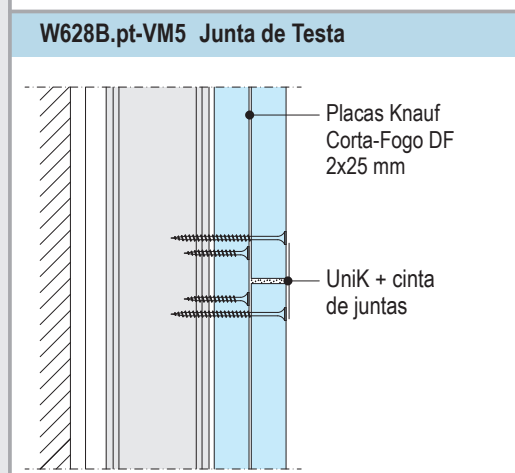
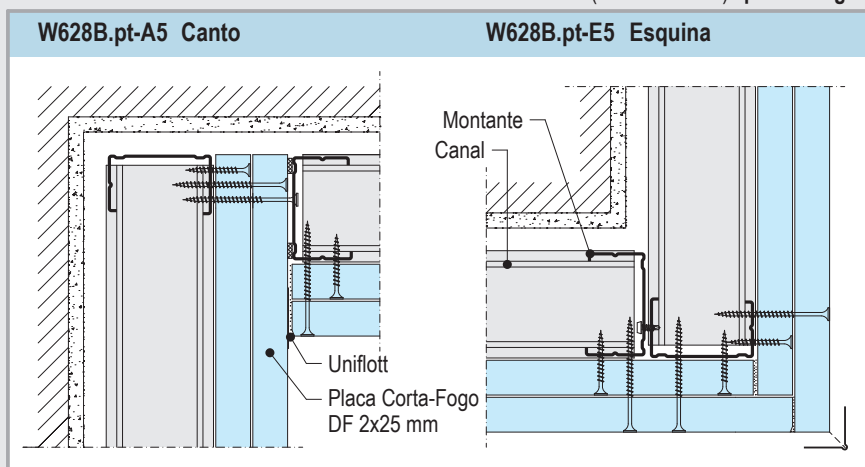
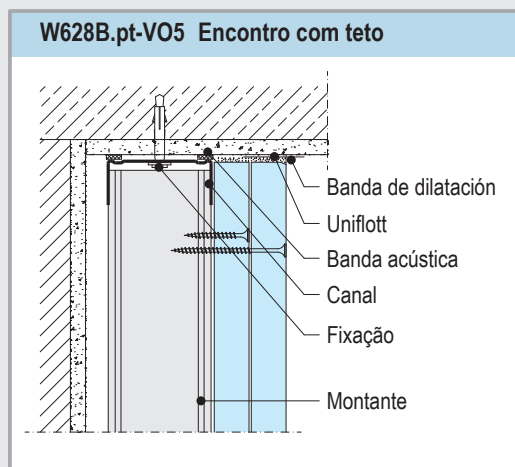
Perfil	Modulação montantes	Altura máxima (com resistência fogo, segundo ensaio)	
		Simples	Em H
espessura 0,6 mm	mm	 m	 m
 Montante Knauf 70	600	3,80	4,00*
	400	4,00*	4,00*
 Montante Knauf 90	600	4,00*	4,00*
	400	4,00*	4,00*
 Montante Knauf 100	600	4,00*	4,00*
	400	4,00*	4,00*

Placa Knauf Corta-Fogo DF 2x25 mm



Detalhes E 1:5

Peso do revestimento (sem lâ mineral) aprox. 44 kg/m<sup>2</sup>



\* De acordo com a norma UNE-EN 1364-1:2015, a altura máxima certificada para revestimentos com proteção ao fogo é de 4,00 m.

## Ensaio Revestimento EI 120 por ambos os lados

Ensaio N° 050420-002 e 16/11680-1068

- Placa Corta-Fogo DF 2x25 mm
- Lã mineral opcional
- Modulação montantes ≤ 600 mm
- Montante de largura ≥ 70 mm

# W628A.pt Knauf Revestimentos Autoportantes EI 120

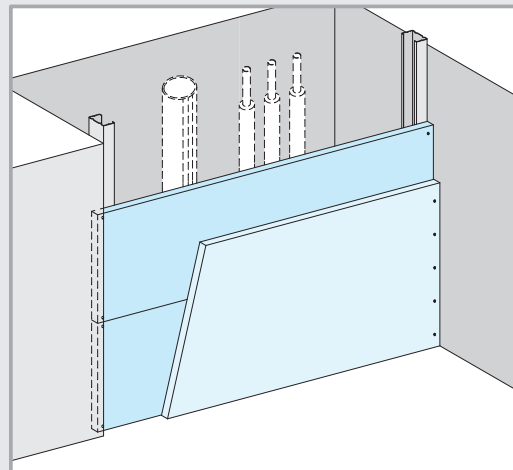
Corete sem montantes intermedios / 2 placas horizontais



Altura / Largura da corete

Perfil perimetral	Largura	Altura máxima (com resistência ao fogo, s/ ensaio)
	mm	m
Montante Knauf 48x36x0,6	≤ 2000	4,00
Canal Knauf 48x30x0,55		Resistência ao fogo em ambos os lados
Tipo Detalhe	Comprimento total ≤ 2000	≤ 5,00* (ver pág. 13)

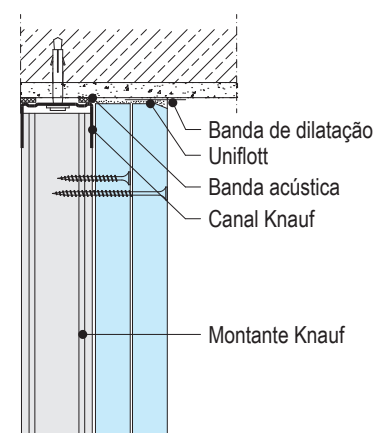
Placa Knauf Corta-Fogo DF 2x25 mm



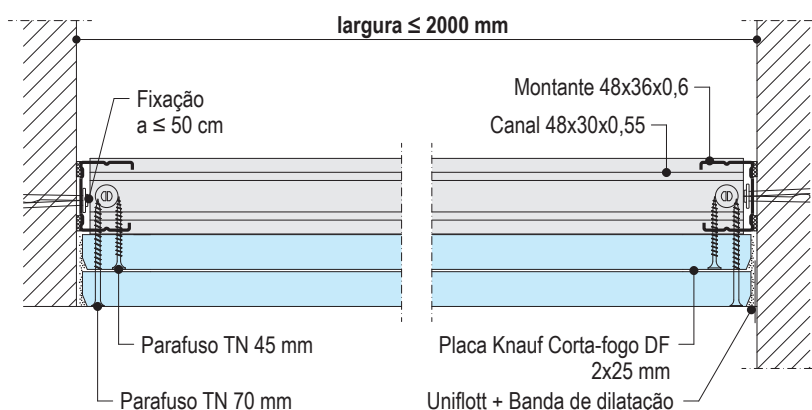
Detalhes E 1:5

Peso do revestimento (sem lâ mineral) aprox. 41 kg/m<sup>2</sup>

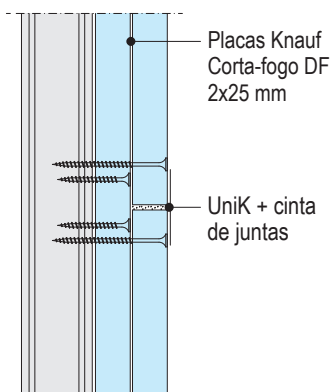
## W628A.pt-VO6 Encontro com Teto



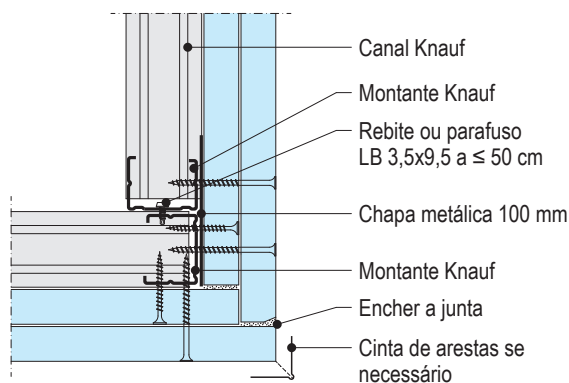
## W628A.pt-A6 Encontro com Muro



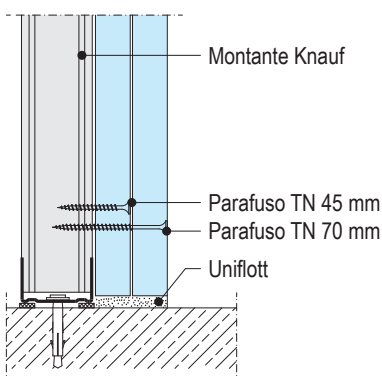
## W628A.pt-VM6 Junta de Testa



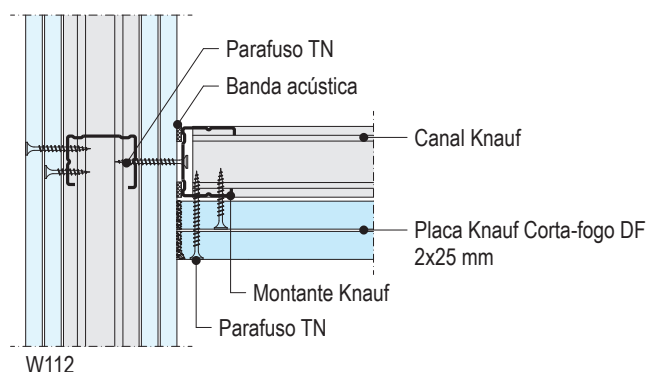
## W628A.pt-E6 Esquina



## W628A.pt-VU6 Encontro com Laje



## W628A.pt-B6 Encontro com parede W112.pt EI 120



### Corete a um lado

Perfil perimetral	Largura máxima	Altura máxima
Montante 48x36x0,6 mm e canal 48x30x0,55 mm	2,00 m	3,00 m

### Corete a dois lados

Perfil perimetral	Comprimento máximo permitido	Altura máxima
Montante 48x36x0,6 mm e canal 48x30x0,55 mm	$a + b \leq 2,00 \text{ m}$	5,00 m*

### Corete a três lados

Perfil perimetral	Comprimento máximo permitido	Altura máxima
Montante 48x36x0,6 mm e canal 48x30x0,55 mm	$2a + b \leq 2,00 \text{ m}$	5,00 m*

#### Extensão da resistência ao fogo conforme ensaio de uso

\* A altura de 5 metros é só aplicável a coretes com dois e três lados e comprimento máximo de 2 metros.

#### Nota

Os encontros em esquina devem incluir a união de montantes mediante parafusos LB.

# W628B.pt Knauf Revestimentos Autoportantes EI 120

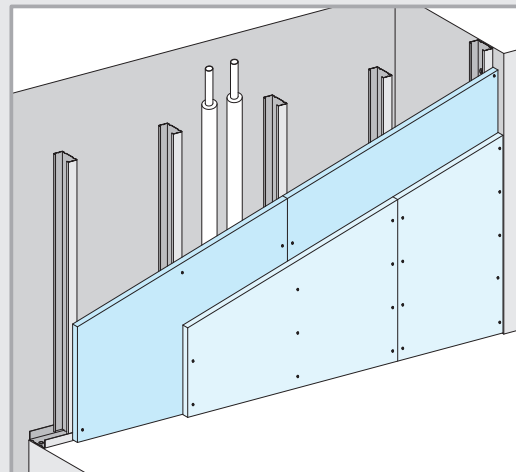
Corete com montantes intermedios / 2 placas verticais / Detalhes



Altura máxima segundo norma UNE 102043

Perfil	Modulação montantes	Altura máxima (com resistência ao fogo, segundo ensaio)	
		Simples	Em H
espessura 0,6 mm	mm	m	m
Montante Knauf 48	600	3,00	3,60
	400	3,35	3,95
Montante Knauf 70	600	3,80	4,00*
	400	4,00*	4,00*
Montante Knauf 90	600	4,00*	4,00*
	400	4,00*	4,00*

Placa Knauf Corta-fogo DF 2x25 mm

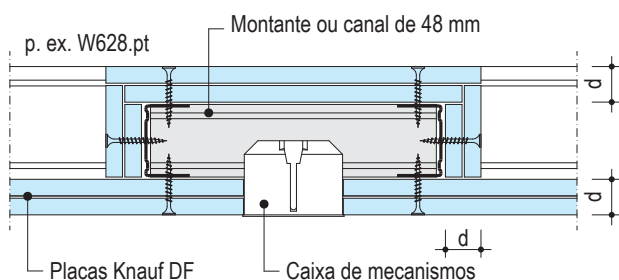


Instalação de caixas de mecanismos em revestimentos com resistência ao fogo

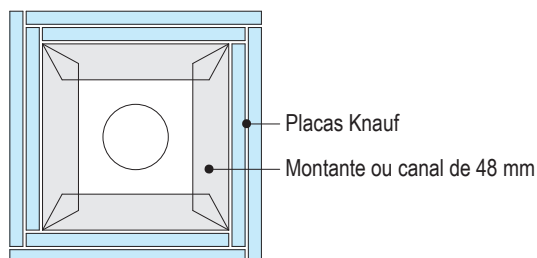
Detalhes E 1:5

## W628B.pt-A7 Com estrutura de canal e montante

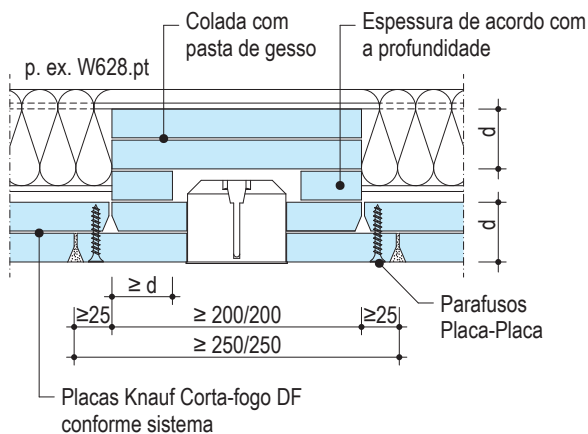
### Seção horizontal



### Vista frontal

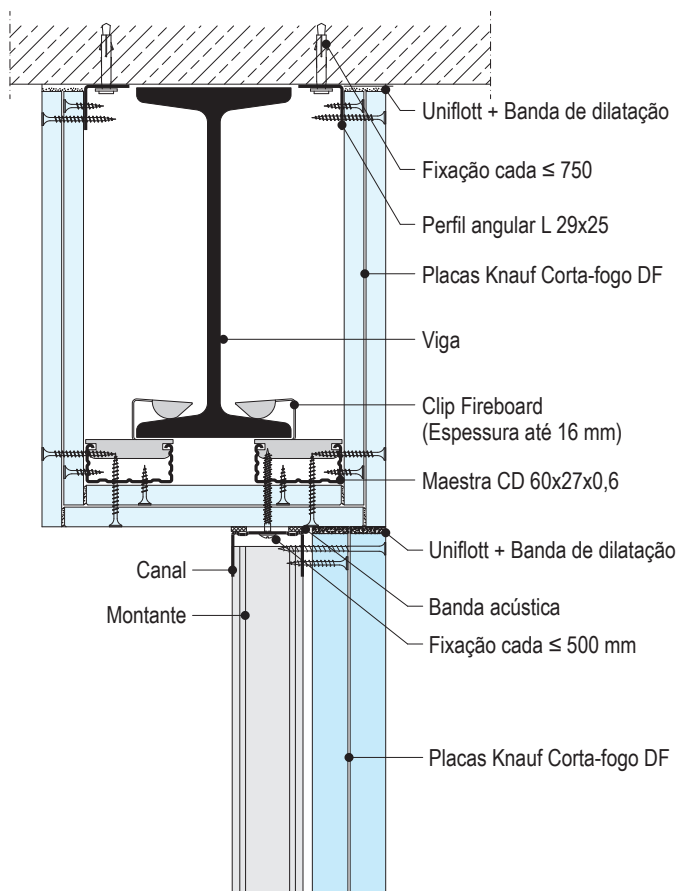


## W628B.pt-B7 Com proteção de placas



## W628B.pt-SO7 Encontro de revest. com viga metálica protegida

### Seção vertical



### Nota

\* De acordo com a norma UNE-EN 1364-1: 2015 a altura máxima certificada para paredes não portantes é de 4,00 m. As caixas devem ser revestidas com a mesma espessura de placa Knauf Corta-fogo DF que compõe o revestimento. Em coretes pode-se instalar as placas em posição vertical e horizontal, e com perfil de 48 mm até uma largura máxima de 2,00 m.

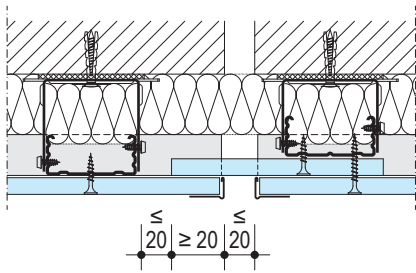
# W62.pt Knauf Revestimento Autoportantes

Junta de dilatação / Corete / Caixa de mecanismos

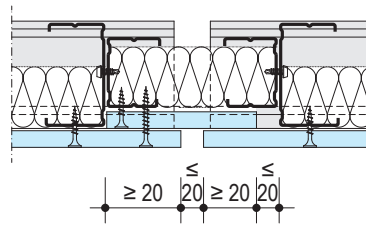


Detalhes E 1:5

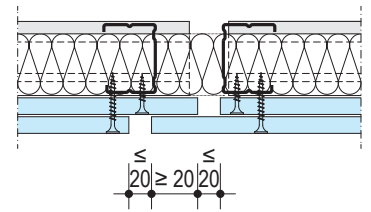
W623.pt-BFU1 Junta de dilatação



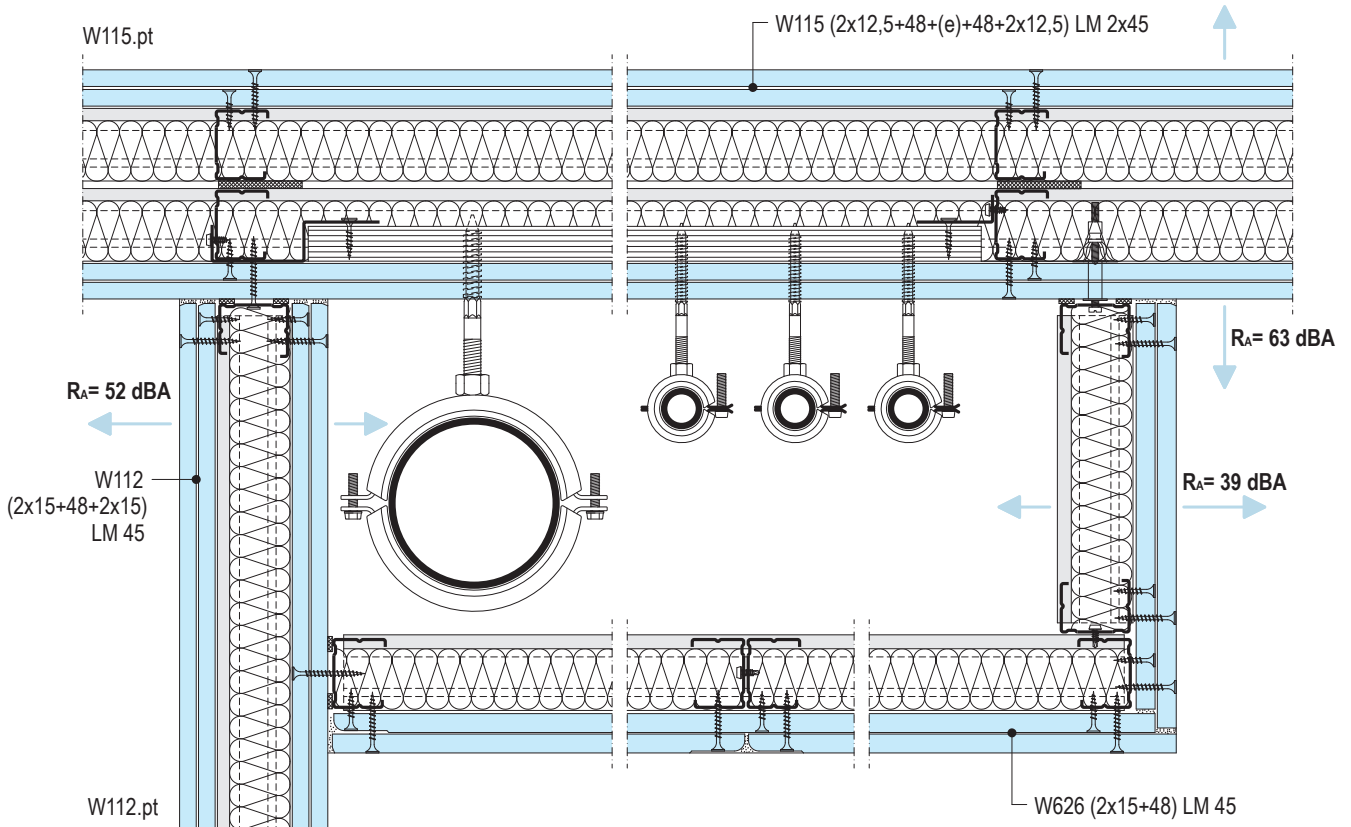
W625.pt-BFU1 Junta de dilatação



W626.pt-BFU1 Junta de dilatação



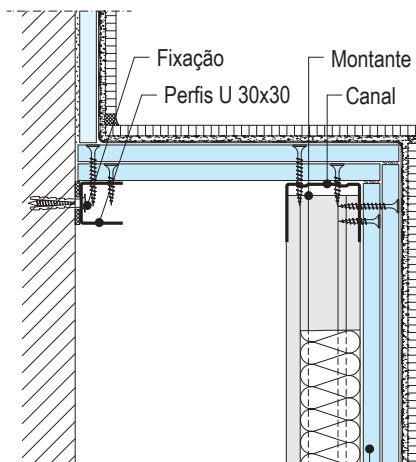
W626.pt-SO8 Corete



Detalhes E 1:5

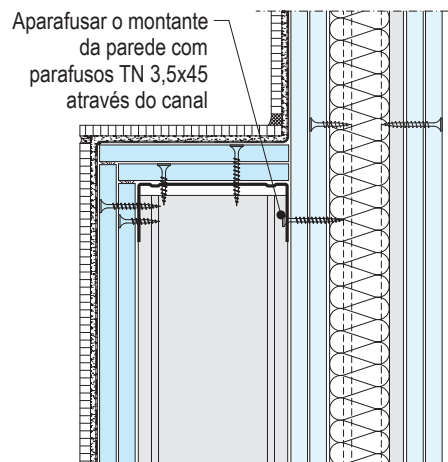
W626.pt-SO1 Forro de parede media altura

p. ej. para WC

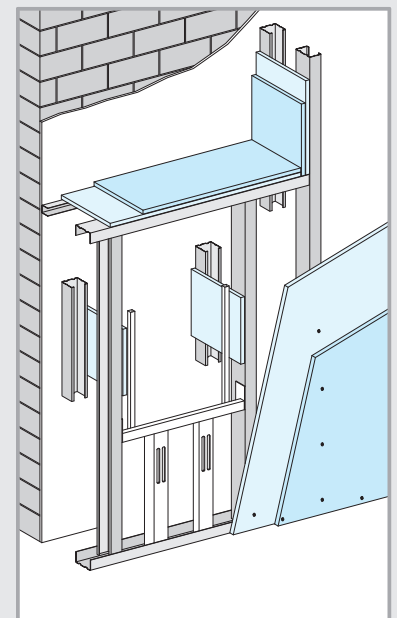


W626.pt-SO2 Forro de parede media altura

p. ej. para Pia



Parede técnica



## Cargas leves

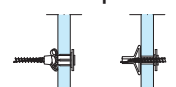
As cargas leves (quadros, etc.) podem-se pendurar com os seguintes ganchos



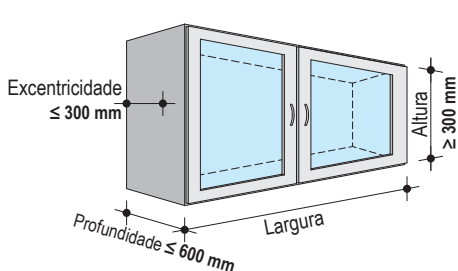
## Cargas médias

Até 0,55 kN/m (55 kg) aprox. bucha de expansão

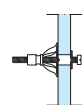
Bucha de plástico



Armário



Bucha metálica

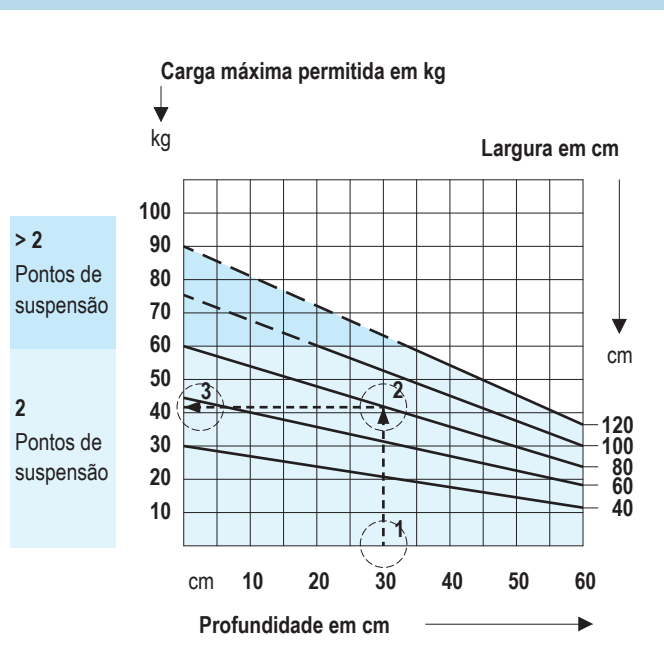


## Tabela de cargas

Espessura de placa mm	Bucha de plástico		Bucha metálica de expansão	
	Ø 6 mm kg	Ø 8 mm kg	Ø 6 mm kg	Ø 8 mm kg
12,5 / 15	20	25	30	30
18	30	30	30	30
≥ 2 x 12,5	30	30	30	30

## Diagrama 1

Cargas máx. permitidas até 0,3 kN/m (30 kg) aprox. de parede  
Para paredes com espessura de placa ≤ 18 mm por cada lado



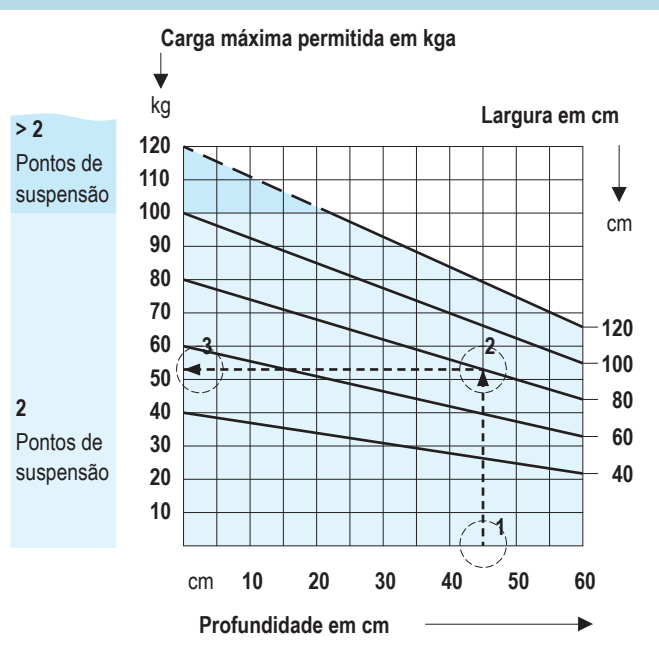
Exemplo: Móvel de cozinha - profundidade 30 cm, larg. 80 cm

No diagrama, a uma profundidade de 30 cm, (1) subimos verticalmente até à linha largura 80 cm (2). E desde este ponto giramos horizontalmente até ao eixo (3), podemos ler 41 kg esta é a carga máxima permitida para o armário.

Não se deve ultrapassar este valor.

## Diagrama 2

Cargas máx. permitidas até 0,55 kN/m (55 kg) aprox. de parede  
Para paredes com espessura de placa > 18 mm por cada lado



Exemplo: Móvel de cozinha - profundidade 45 cm, larg. 80 cm

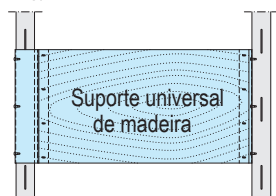
No diagrama, a uma profundidade de 45 cm, (1) subimos verticalmente até à linha largura 80 cm (2). E desde este ponto giramos horizontalmente até ao eixo (3), podemos ler 52 kg esta é a carga máxima permitida para o armário.

Não se deve ultrapassar este valor.

## Cargas pesadas

Até 1,5 kN/m (150 kg) aprox. suportes especiais

Qualquer carga pesada, entre 0,55 kN/m (55 kg) aprox. e 1,5 kN/m (150 kg) aprox. por metro linear de parede deve ser transferida aos montantes através de suportes especiais denominados como "suportes técnicos"



## Comentários:

De acordo com a norma UNE 102043 as cargas até 0,3 kN/m (30 kg) aprox. de comprimento de forro de parede podem ser aplicadas em qualquer posição de parede, (válido para forro de paredes com espessura de placa e ≤ 18 mm, segundo diagrama 1).

Considerando a altura (altura ≥ 30 cm) e a excentricidade (largura ≤ 60 cm).

Separação entre pontos de fixação ≥ 40 cm.

A Knauf recomenda o diagrama 2 a para forro de paredes com uma espessura de placas e > 18 mm.

Para garantir a carga devem ser usadas pelo menos duas buchas de plástico ou metálicas.

# W62.pt Knauf Revestimento Autoportantes

Lista de materiais / Revestimento Autoportantes W623.pt, W625.pt, W626.pt



Materiais sem ter em conta o desperdício por cortes e perfurações.

As quantidades são calculadas para uma área: H=2,75 m; L=4 m; A=11 m<sup>2</sup>

Descrição	Unidade	Quantidades médias			
		W623.pt	W625.pt *)	W626.pt	
		Espessura de placa em mm			
<i>Em Itálico: materiais não comercializados pela Knauf</i>		<b>15</b>	<b>2x 12,5</b>	<b>15</b>	<b>2x 12,5</b>
<b>Estrutura</b>					
Perfil U 30x30x0,55; (long. 3 m)	m	0,7	0,7	-	-
Maestra CD 60x27x0,6	m	2	2	-	-
Suspensão directa para CD 60x27	u	0,7	0,7	-	-
Parafuso LN 3,5x9 mm	u	1,4	1,4	-	-
Banda acústica (suspensão directa)	m	0,1	0,1	-	-
Canal 48x30x0,55; (long. 3 m)		-	-	-	-
opc. Canal 70x30x0,55; (long. 3 m)	m	-	-	-	0,7
opc. Canal 90x30x0,55; (long. 3 m)		-	-	0,7	-
opc. Canal 100x30x0,55; (long. 3 m)		-	-	-	-
Montante 48x36x0,6		-	-	-	-
opc. Montante 70x38x0,6	m	-	-	-	-
opc. Montante 90x40x0,6		-	-	2	2
opc. Montante 100x40x0,6		-	-	-	-
o Banda acústica; (rolo 30 m)					
30/3,2 mm		0,75	0,75	-	-
opc. 50/3,2 mm		-	-	-	-
opc. 70/3,2 mm	m	-	-	1,2	1,2
opc. 95/3,2 mm		-	-	-	-
Fixações (sobre elemento construtivo)	u	1,6	1,6	1,6	1,6
Lã mineral, espessura ...mm (de acordo ao isolamento acústico requerido)	m <sup>2</sup>	s/nec.	s/nec.	s/nec.	s/nec.
<b>Placas Knauf</b>					
Placa Knauf Standard A					
opc. Placa Knauf Impregnada H1					
opc. Placa Knauf Alta dureza DI	m <sup>2</sup>	1	2	1	2
opc. Placa Knauf Diamant DFH11					
opc. Placa Knauf Acustik					
Parafusos TN; (para fixar as placas)					
TN 3,5 x 25 mm		1,6	6	14	6
TN 3,5 x 35 mm	u	-	14	-	14
Parafusos XTN; (para fixar as placas Diamant)					
TN 3,9 x 33 mm		1,6	6	14	6
TN 3,9 x 38 mm	u	-	14	-	14
<b>Tratamento de juntas</b>					
Knauf UniK; (saco 5 kg/20 kg)					
opc. Knauf Uniflott; (saco 5 kg/25 kg)		0,3	0,5	0,3	0,5
o Knauf Jointfiller; (saco 20 kg)	kg	0,3	0,5	0,3	0,5
(para máquina Tapetech)					
o Knauf Fugenfüller Leicht; (saco 5 kg/ 10 kg/ 25 kg)		0,25	0,4	0,25	0,4
Cinta de juntas; (rolo 23 m/150 m)	m	s/nec.	s/nec.	s/nec.	s/nec.
Perfil de arestas 27/27; (long. 3 m)	m				
Perfil de arestas 24/24; (long. 3 m)	m	s/nec.	s/nec.	s/nec.	s/nec.
Cinta de arestas, largura 52 mm; (rolo 30 m)	m				

## Nota

\*) No revestimento W625.pt pode-se usar montante de 48 sempre que tenha reforços.  
Ver tabela de alturas de reforços pág. 4

# W62.pt Knauf Revestimento Autoportantes

Lista de materiais / Revestimento Autoportantes W628.pt / Tipo de reforço à parede base

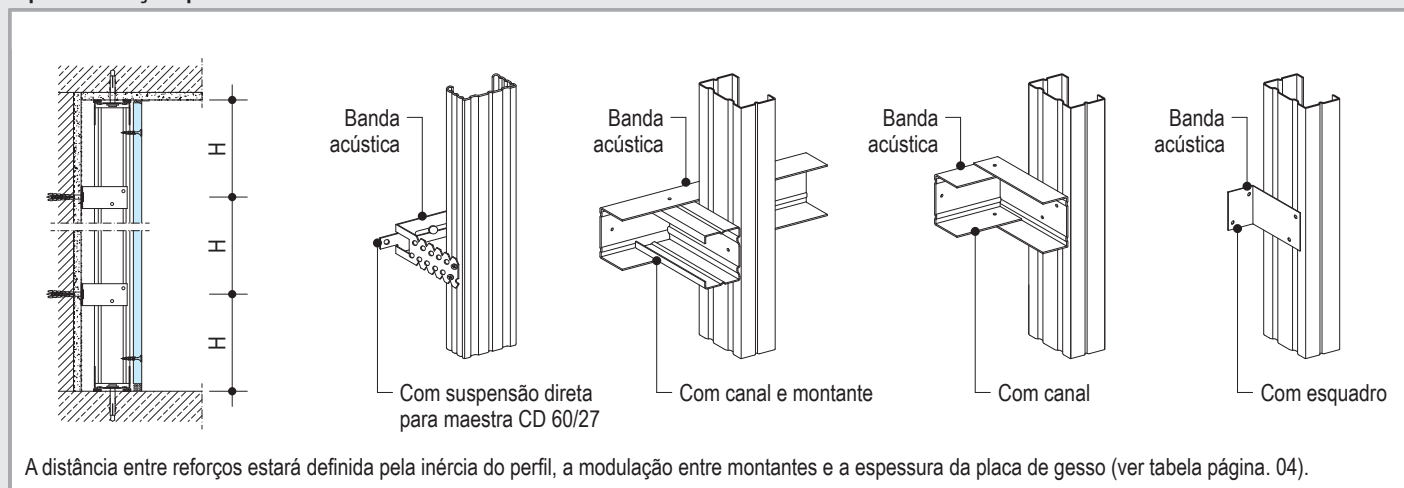


Materiais sem ter em conta o desperdício por cortes e perfurações

As quantidades são calculadas para uma área: H=2,75 m; L=4 m; A=11 m<sup>2</sup>

Descrição	Unidade	Quantidades médias				
		W628B.es	W628B.es	W628B.es	W628B.es	W628A.es
		Espessura de placa em mm				
		EI 30	EI 60	EI 90	EI 120	EI 120
		2x12,5 A	2x15 DF	3x12,5 DF	2x25 DF	2x25 DF
<b>Em Itálico: materiais não comercializados pela Knauf</b>						
<b>Estrutura</b>						
Canal 48x30x0,55; (long. 3 m)						1
opc. Canal 70x30x0,55; (long. 3 m)	m	0,7	0,7	0,7	-	-
opc. Canal 90x30x0,55; (long. 3 m)					0,7	-
Montante 48x36x0,6					-	-
opc. Montante 70x38x0,6	m	2	2	2	2	-
opc. Montante 90x40x0,6						-
Banda acústica; (rolo 30 m)						
opc. 50/3,2 mm						
opc. 70/3,2 mm	m	1,2	1,2	1,2	1,2	-
opc. 95/3,2 mm						
Fixações (sobre elemento construtivo)	u	0,9	0,9	0,9	0,9	2,2
Lã mineral, espessura ...mm (de acordo ao isolamento acústico requerido)	m <sup>2</sup>	s/nec.	s/nec.	s/nec.	s/nec.	s/nec.
<b>Placas Knauf</b>						
Placa Knauf Standard A; 12,5 mm		2	-	-	-	-
Placa Knauf Corta-Fogo DF; 12,5 mm		-	-	3	-	-
Placa Knauf Corta-Fogo DF; 15 mm		-	2	-	-	-
Placa Knauf Corta-Fogo DF; 25 mm		-	-	-	2	2
Parafusos TN; (para fixar las placas)						
TN 3,5 x 25 mm		8	8	8	-	-
TN 3,5 x 35 mm		16	-	-	-	-
TN 3,5 x 45 mm	u	-	16	16	8	4
TN 3,9 x 55 mm		-	-	16	-	-
TN 4,2 x 70 mm		-	-	-	16	7
<b>Tratamento de juntas</b>						
Knauf Uniflott (saco 5 kg/25 kg); Knauf UniK; (saco 5 kg/20 kg)		0,5	0,4	0,6	0,5	0,6
o Knauf Jointfiller; (saco 25 kg) (para máquina Tapetech)	kg	0,5	0,5	0,6	0,5	-
opc. Knauf Fugenfüller Leicht; (saco 5 kg/10 kg/ 25 kg)		0,4	0,4	0,5	0,4	-
Cinta de juntas; (rolo 23 m/150 m)	m	s/nec.	s/nec.	s/nec.	s/nec.	1,8
Banda de dilatação	m	s/nec.	s/nec.	s/nec.	s/nec.	s/nec.
Perfil de arestas 27/27; (long. 3 m)						
Perfil de arestas 24/24; (long. 3 m)	m	s/nec.	s/nec.	s/nec.	s/nec.	s/nec.
Cinta de arestas, largura 52 mm; (rolo 30 m)						

## Tipo de reforço à parede base



### Constituição

Os revestimentos Knauf autoportantes sobre um parede base ou como fecho de coretes, estão constituídos por uma estrutura metálica e placas de gesso laminado aparafusadas a um dos lados. A estrutura metálica deve ser fixa à construção original em todo o seu perímetro, formando o suporte para a instalação das placas. Permite atingir alturas superiores do que nos revestimentos diretos fixos ao muro base e permite criar camaras de ar da espessura necessária.

O sistema W623.pt, com perfis CD 60/27 e U 30x30 fixo à parede base permite alcançar alturas até 10 m.

Os sistemas W625.pt e W626.pt com canais e montantes não levam reforços e constituem semi-paredes. Uma vez ultrapassada a altura como revestimento autoportante, deve levar fixações ao muro base conforme o indicado nas tabelas.

Os sistemas W628.pt (tipo A/B) estão homologados para resistir ao fogo entre 30 e 120 minutos.

Os sistemas de revestimentos com duas ou mais placas e modulação  $\leq 600$  mm têm a mesma resistência por ambos os lados e apresentam resistência a impacto de bolas para recintos desportivos.

No espaço entre as placas e o muro base podem ser incorporados painéis de lã mineral para atingir um maior isolamento térmico e acústico. Para a grande maioria de sistemas com proteção ao fogo não é necessário isolamentos.

É também possível no mesmo espaço realizar todas as instalações necessárias (elétricas sanitárias etc.).

Devem-se respeitar as alturas máximas homologadas para cada sistema.

Recomenda-se realizar juntas de control cada 11 metros e sobre cada junta de dilatação da construção original.

### Montagem

#### Estrutura:

#### Sistemas W623.pt/W625.pt y W626.pt

- Marcar no pavimento e teto a linha onde irá situado o revestimento.
- Aplicar a banda acústica em todos os perfis perimetrais. Caso se pretenda um isolamento acústico superior (discotecas, cinemas, etc.), recomenda-se a utilização um silicone acústico que confere melhores resultados de isolamento acústico dos sistemas.
- Canal de 48, 70 ou 90 mm (W625.pt/W626.pt) ou U 30x30 (W623.pt) solidamente fixos ao pavimento e teto.
- Situar os perfis verticais a cada 40 ou 60 cm em função da altura (para revestimentos de placa simples e acabamento em cerâmico modulação máxima a 400 mm).
- Reforçar a maestra CD 60/27 (W623.pt) a cada 1,5 de altura ou a maestra CD 47/17 a cada 1,2 metros ao muro base com a suspensão direta ou duplo esquadro, aplicando sempre banda acústica entre estes e o parede base.
- Os sistemas W625.pt e W626.pt devem evitar reforços à parede para não perderem propriedades acústicas, apenas quando ultrapassem as alturas máximas permitidas devem ser fixos à parede base.
- Os perfis de arraques devem fixar-se firmemente à construção original com uma separação máxima de 0,60 m entre estas e no mínimo em três pontos. Os perfis verticais intermédios devem ficar soltos.
- As fixações dos perfis em superfícies maciças devem efetuar-se com buchas e parafusos ou

disparos e sobre placa devem realizar-se com buchas especiais do tipo guarda chuva.

#### Sistemas W628A.es y W628B.es

- Marcar no pavimento e teto a linha onde se irá situar o revestimento.
- Aplicar a banda acústica em todos os perfis perimetrais.
- Canal de 48, 70 ou 90 mm solidamente fixos ao pavimento e teto.
- Aplicar os perfis verticais: Montantes simples (W628A.es) até uma separação máxima de 200 mm ou montantes simples (W628B.es) cada 40 ou 60 cm conforme a sua altura. Deve-se evitar a fixação dos montantes verticais à parede base para prevenir uma ponte acústica, quando são fixos a parede base, devem incluir uma banda acústica na zona de contato.
- Os perfis de arranque devem fixar-se firmemente à construção original com uma separação máxima de 0,60 m entre estas, e no mínimo em três pontos. Os perfis intermédios devem ficar soltos.
- As fixações dos perfis em superfícies maciças devem efetuar-se com buchas e parafusos ou disparos e sobre placa devem realizar-se com buchas especiais do tipo guarda chuva. Deverá ter-se o cuidado especial de não utilizar buchas nem caixas de electricidade plásticas nos sistemas de proteção ao fogo.

#### Para todas as situações

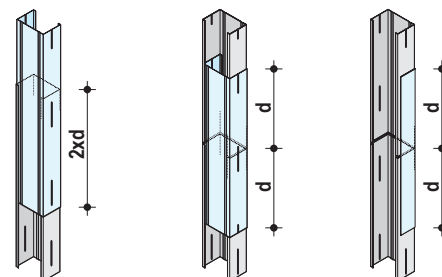
- Para emendar montantes em altura podem-se

utilizar qualquer um dos três métodos seguintes:

- a) Um canal que una os montantes.
- b) Um montante que em forma de caixa una os dois montantes.
- c) Introduzir um montante dentro de outro (em forma de caixa).

#### Comprimento mínimo da emenda:

Perfil de 48 mm	d = 24 cm
Perfil de 70 mm	d = 35 cm
Perfil de 90 mm	d = 45 cm



#### Lã mineral:

Quando se pretenda uma resistência ao fogo, a lã mineral deverá resistir a uma temperatura de fusão  $\geq 1000$  °C. O painel de isolamento deve ser fixado mecânicamente à estrutura para evitar o seu desprendimento.

# W62.pt Knauf Revestimento Autoportantes

Montagem, separação máxima dos parafusos, tratamento de juntas e acabamentos



## Montagem

### Instalação de placas:

- Em vivendas a espessura mínima total de placas em revestimento é de 15 mm podem usar-se placas de espessuras inferiores sempre a soma total ultrapasse o valor mínimo indicado.
- Aparafusar verticalmente placas a uma face da estrutura, mantendo uma separação de 1,5 cm desde o pavimento.
- Na zona das portas as juntas das placas não devem coincidir com as esquinas dos aros. As juntas devem ser sempre em forma de bandeira.

- Separação máxima dos parafusos (mm) expressa na tabela inferior.
- Cada placa apresenta impressa uma letra K a cada 25 cm para indicar o local do aparafusamento. No caso de se utilizar dupla placa, a 1ª camada pode aparafusar-se a uma distância superior (ver tabela) sempre que a 2ª camada se instale no mesmo dia, para evitar deformações.
- As juntas de testa devem ficar sempre desencontradas e os cantos devem ser biselados para posteriormente serem tratados com a pasta e cinta de juntas correspondente.

- Realizar as instalações elétricas e sanitárias correspondentes. Opcionalmente o revestimento poderá ser preenchido com lâ mineral.

**Obs.: A Knauf desaconselha a montagem de Revestimentos Autoportantes com placas do tipo Knauf Woolplac LR ou Knauf Polyplac XPE.**

**Estas placas ao estarem aparafusadas sobre uma estrutura metálica criam o efeito de mola que com o passar do tempo provoca o seu desprendimento.**

## Separação máxima dos parafusos (mm)

### Sistemas

Quantidade de placas	W623.pt - W625.pt - W626.pt			W628B.pt EI 30		W628B.pt EI 60		W628B.pt EI 90			W628B.pt EI 120		W628A.pt EI 120	
	1ª camada	2ª camada	3ª camada	1ª camada	2ª camada	1ª camada	2ª camada	1ª camada	2ª camada	3ª camada	1ª camada	2ª camada	1ª camada	2ª camada
1 placa	250													
2 placas	700	250		250	250	250	250				250	250	250	250
3 placas	700	500	250					250	250	250				

## Tratamento de juntas e acabamentos

### Tratamento de juntas

O tratamento de juntas é a união entre placas através de uma pasta de juntas. O nível de acabamento pode ser do Q1 ao Q4. De acordo com a Norma UNE 102043, caso não seja especificado dentro do projeto, o nível de acabamento mínimo deve ser Q2. O tratamento de juntas também inclui o barramento da cabeça dos parafusos.

Lixar suavemente as superfícies visíveis quando a pasta de juntas esteja completamente seca e de acordo com a exigência do nível de acabamento.

### Temperatura e ambiente de aplicação

O tratamento de juntas deve iniciar-se quando não se verifiquem grandes variações de temperatura e humidade. O tratamento de juntas não deve realizar-se em locais onde a temperatura seja inferior a 10°C.

### Preparação de superfície

Antes de aplicar o acabamento ou revestimento, a superfície deve estar livre de pó. Deve-se aplicar previamente uma camada de primário. É importante garantir que o primário é compatível

com o tipo de acabamento, pintura ou revestimento a aplicar.

O primário Knauf Tiefengrund é ideal para compensar as diferenças de absorção das superfícies e aumentar a aderência entre a placa e o acabamento. Em caso de aplicar um revestimento de papel de parede, recomenda-se aplicar um primário que facilite a remoção do papel para redecoração.

Para as divisórias de azulejos, recomenda-se a aplicação do primário Knauf Flächendicht diluído em água (proporção 1:4 Flächendicht - água). Para divisórias de azulejos localizadas em zonas expostas a salpicos de água, recomenda-se a aplicação do primário Knauf Flächendicht juntamente com a fita impermeável Knauf Flächendichtband de acordo com as instruções contidas na ficha técnica do produto.

### Acabamentos

Nas placas Knauf podem ser aplicados os seguintes acabamentos e revestimentos:

- **Pinturas:** Dispersões plásticas laváveis dispersões a base de quartzo, pinturas de cores, pinturas à base de óleo, lacados opacos, pinturas com resinas, pinturas com

base alcalina, resinas de polímeros, lacados a base de poliuretanos e epoxidas.

- **Barramentos minerais:** Qualquer tipo de barramento mineral.
- **Papel de parede:** papel de parede, alcatifas têxteis e plásticas. A cola deve ser de celulose metilica. Depois da sua aplicação deve-se arejar o espaço para permitir a sua correta secagem.
- **Revestimento cerâmico:** A medida máxima dos azulejos deve ser de 300x300 mm, e com um peso inferior a 30 kg/m². Em paredes compostas por uma placa, a modulação dos montantes será 400 mm.

Não é recomendado pintar com acabamentos alcalinos como tintas de cal, vidro líquido ou silicato puro.

### Recomendação

As placas que foram expostas à luz solar por um tempo prolongado podem adquirir uma cor amarelada devido à oxidação.

Para evitar que isto aconteça, recomenda-se aplicar em toda a superfície, incluindo juntas, um primário especial como Knauf Sperrgrund.

## Knauf

Telefone de contato:

▶ Tel.: 217 112 750

▶ Fax: 217 112 759

▶ [www.knauf.pt](http://www.knauf.pt)

## Sistemas de Construção em seco

Rua do sol nascente, 7 - Armazém t, quinta da bela vista, 2660-009 Frielas

**A documentação técnica encontra-se em constante actualização, será sempre necessário consultar a última versão através da nossa página Web. [www.knauf.pt](http://www.knauf.pt)**

Todos os direitos reservados. Proibida a reprodução parcial ou total sem a autorização da Knauf GmbH España. Garantimos a qualidade dos nossos produtos. As informações técnicas, físicas e demais propriedades mencionadas neste folheto técnico são resultado da nossa experiência utilizando sistemas Knauf e todos os seus componentes que formam um sistema integral. As informações de consumo, quantidades e forma de trabalho provêm da nossa experiência de montagem, mas encontram-se sujeitas a variações que podem ter origem em diferentes técnicas de montagem, etc. Pelas dificuldades inerentes, não foi possível ter em conta todas as normas de construção, regras, decretos e demais escritos que possam afetar o sistema. Qualquer alteração nas condições de montagem, utilização de outro tipo de materiais ou variação das condições sob as quais foi ensaiado o sistema, pode alterar o seu comportamento e neste caso a Knauf não se responsabiliza pelo resultado em consequência do mesmo.

W62.pt/por./10.24/PT

**As características de construção, propriedades estáticas e físicas dos sistemas Knauf somente podem ser conseguidas e garantidas, utilizando materiais comercializados pela Knauf e seguindo as indicações de montagem dos nossos folhetos técnicos.**