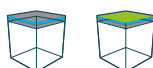


## SMARTROOF C



### TOEPASSING



### BESCHRIJVING

Deze onbeklede rotswolplaat met dubbele densiteit (dikte > 100mm) is geschikt voor dragende constructies als metaal, beton en hout. Deze rotswolplaat leent zich uitstekend voor de thermo-akoestische isolatie van niet-toegankelijke daken, technische zones, PV-daken, groene en retentie-daken. De platen zijn afgewerkt met een rechte kant.



### VOORDELEN

- ✓ Thermisch: draagt bij aan energiebesparing en thermisch comfort
- ✓ Brandveilig: onbrandbaar materiaal (euro brandklasse A1)
- ✓ Mechanisch: goede drukweerstand en dimensiestabiliteit
- ✓ Duurzaamheid: hydrofoob en kan niet rotten (o.i.v. vocht)
- ✓ Akoestiek: geluiddempende werking voorkomt geluidshinder van buitenaf
- ✓ Milieu: product vervaardigd uit onuitputtelijke en recyclebare grondstoffen

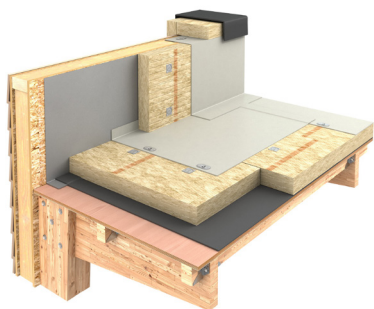
### SPECIFICATIES

$R_p$ (m <sup>2</sup> .K/W)	Dikte (mm)	Breedte (mm)	Lengte (mm)	Platen/ pallet	Pak (m <sup>2</sup> )	Pallet (m <sup>2</sup> )
1,55	60	1000	1200	36	1,20	43,20
1,80	70	1000	1200	32	1,20	38,40
2,10	80	600	2400	30	1,44	43,20
2,40	90	600	2400	26	1,44	37,44
2,70	100	600	2400	24	1,44	34,56
2,95	110	600	2400	20	1,44	28,80
3,20	120	600	2400	20	1,44	28,80
3,50	130	600	2400	18	1,44	25,92
3,75	140	600	2400	16	1,44	23,04
4,05	150	600	2400	16	1,44	23,04
4,30	160	600	2400	14	1,44	20,16
4,55	170	600	2400	14	1,44	20,16
4,85	180	600	2400	12	1,44	17,28
5,40	200	600	2400	12	1,44	17,28

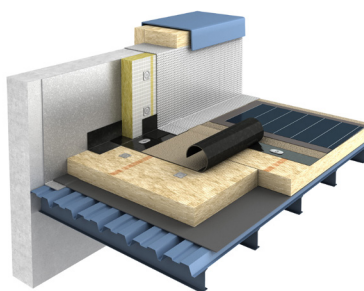
### CERTIFICERINGEN



## GESCHIKT VOOR ALLE ONDERGRONDEN



Houtconstructie



Geprofileerde staalplaten



Beton



EUCB bewaakt dat de isolatieproducten van minerale wol worden gefabriceerd conform de Europese eisen en regelgeving voor productgezondheid en -veiligheid.

## TECHNISCHE EIGENSCHAPPEN

Eigenschappen	Niveau	Norm
Gedeclareerde lambda waarde	60 - 90 mm : 0,038 W/m.K 100 - 200 mm : 0,037 W/m.K	EN 12667
Euro brandklasse	A1	EN 13501-1
Waterabsorptie korte termijn (WS)	<1 kg/m <sup>2</sup>	EN 1609
Waterabsorptie lange termijn WL(P)	≤3 kg/m <sup>2</sup>	EN 12087
Druksterkte-weerstand CS 10%	60 à 90 mm : 70 kPa 100 à 200 mm : 60 kPa	EN 826
Beloopbaarheidsklasse	C	UA Etc 4.5.1
Treksterkte TR	10 kPa	EN 1607
Dimensionele stabiliteit DS (70-90)	≤1 %	EN 1604
Puntbelasting Pl(5)	60 à 90 mm : 600N 100 à 200 mm : 650N	EN 12430
<b>Toleranties</b>		
Diketolerantie	T5	EN 823
DoP	R4296JPCPR en R4296IPCPR	



- ✓ Gemaakt van gerecycleerd materiaal (tot 40%)
- ✓ Scoort uitstekend in duurzaamheidsinstrumenten zoals BREEAM en LEED

## Wilt u meer informatie? Neem dan contact met ons op

### Knauf

Rue du Parc Industriel 1  
B-4480 ENGIS

Tel: + 32 4 273 83 11  
e-mail: [info@knauf.be](mailto:info@knauf.be)

Ondanks de zorgvuldige samenstelling van de inhoud van deze uitgave kan Knauf Insulation geen enkele aansprakelijkheid aanvaarden voor eventuele schade die voortvloeit uit een eventuele fout in deze uitgave.

V7-BE 05/2023-22059