

STR U 2G

Universele schroefplug voor de bevestiging van gevelisolatiesystemen

Productbeschrijving

Universele schroefplug, technisch goedgekeurd op Europees niveau voor verdiepte of met het oppervlak gelijkliggende bevestiging van de isolatie, geschikt voor alle Knauf gevelisolatiesystemen.

Opslag

Droog opslaan.

Kwaliteit

Het product wordt tijdens de productie onderworpen aan een permanente kwaliteitscontrole.

Europese technische goedkeuring

ETA-04/0023

Toepassingsdomeinen

Knauf STR U 2G is een schroefplug voor hoogwaardige bevestiging van alle Knauf gevelisolatiesystemen.

De pluggen ofwel verdiept in de isolatie bevestigen in combinatie met Knauf STR U 2G afdekschijven ofwel gelijkliggend met het oppervlak van de isolatie bevestigen in combinatie met stoppen voor schroefpluggen Knauf STR U 2G.

Bij isolatie in minerale wol de plug combineren met de isolatieschijf DT 140 (enkel gelijkliggende bevestiging mogelijk).

Geschikt voor de volgende soorten ondergronden: beton, volle of holle blokken, cellenbeton (gebruikscategorieën A, B, C, D en E volgens EAD 330196-00-0604).

Eigenschappen

- Voor alle soorten ondergronden (gebruikscategorieën A, B, C, D en E volgens EAD 330196-00-0604)
- Economische pluglengtes dankzij een minimale verankeringsdiepte van 25 mm (cellenbeton: 65 mm)
- Hoge belastingsweerstand voor meer veiligheid
- 100 % te controleren op zicht: niet-verankerde pluggen worden direct opgemerkt
- Voor verdiepte/verzonken of gelijkliggende verankerung van de isolatie
- In combinatie met EPS-, minerale wol- en houtvezelplaten (gelijkliggende verankerung)
- Voor isolatie met een dikte tot 400 mm
- Duurzame klemkracht
- Voorgemonteerde schroef voor een snelle montage

Verwerking

Er kan een garantie gegeven worden voor het systeem op voorwaarde dat de hierna volgende verwerkingsvoorschriften in acht worden genomen en alle aangebrachte producten afkomstig zijn van Knauf.

Raadpleeg onze technische dienst voor elke situatie die afwijkt van het algemene kader van dit technische blad of bij ambiguïteiten in de voorschriften.

Keuze van de pluggen

De lengte van de pluggen kiezen in functie van de dikte van de isolatie, de dikte van de lijmlaag en de eventuele aanwezigheid van pleisterwerk op de ondergrond. De verankeringsdiepte van de plug in de ondergrond moet minstens 25 mm bedragen (65 mm bij cellenbeton).

Verdeling van de pluggen

Raadpleeg de technische fiches van de verschillende Knauf gevelisolatiesystemen of neem contact op met de technische dienst voor bijkomende informatie over de plughoeveelheden en –verdeling.

Boren

De boordiameter moet 8 mm bedragen. De gaten recht op het oppervlak boren. Geen klopboor gebruiken in het geval van zwaar geperforeerde bakstenen.

Bij verdiepte bevestiging is het boorgat minstens 25 mm dieper dan de lengte van de plug en bij gelijkliggende bevestiging minstens 10 mm dieper dan de lengte van de plug. Stof uit het boorgat verwijderen.

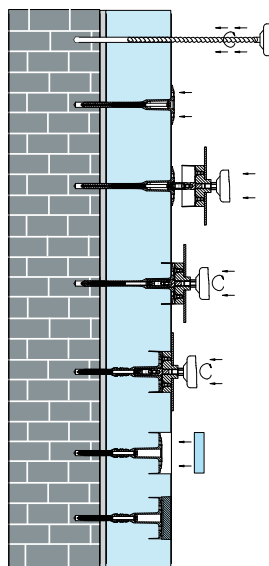
Isolatieschijf

Bij minerale wol Knauf Rotswolplaat 034, Brandbarrière 036 of Volamit 040 gebruik maken van Knauf DT isolatieschijven. In dat geval moet de bevestiging gelijkliggend uitgevoerd worden. Voor bijkomende technische informatie de technische bladen voor gevelisolatie raadplegen.

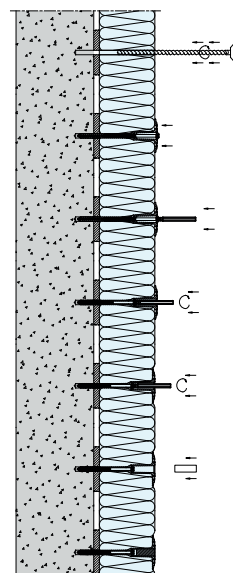
Bevestiging

Bij verdiepte bevestiging wordt de plug met haar isolatieschijf ingedrukt tot deze gelijk ligt met de isolatieplaat. Met het Knauf STR U 2G montagewerktuig wordt bij het indraaien van de pluggen de isolatie ingesneden en de isolatieschijf ca. 20 mm verzonken.

Gelijkliggende bevestiging gebeurt met een schroefbit T 30.



Bij verdiepte bevestiging worden de uitsparingen gedicht met Knauf STR U 2G afdekschijven.



Bij gelijkliggende bevestiging worden de Knauf STR U 2G schroefpluggen gedicht met stoppen voor schroefpluggen Knauf STR U 2G.

Technische gegevens

Diameter van de plug	8 mm
Diameter van de isolatieschijf	60 mm
Boordiepte, Verdiepte bevestiging	50 mm (90 mm voor cellenbeton)
Verankeringsdiepte	25 mm (65 mm voor cellenbeton)
Gebruikscategorieën volgens ETA	A, B, C, D, E
Puntwarmtedoorgangscoefficiënt	Chi = 0,002 W/K
Materiaal van de plughuls	Polyamide met voorgedefinieerde kreukzone

Belastingsklassen van de pluggen / toepassingsdomeinen

Afhankelijk van de verankeringsondergrond zijn de volgende belastingsklassen van toepassing voor de Knauf STR U 2G schroefplug

Gebruikscategorieën volgens EAD 330196-00-0604	Ondergrond	Toegelaten belasting (ETA - 04/0023)
A	Beton (C12/15)	1,50 kN/plug
	Beton (C16/20)	1,50 kN/plug
	Beton (C50/60)	1,50 kN/plug
B	Volle baksteen	1,50 kN/plug
	Volle kalkzandsteenblok	1,50 kN/plug
	Volle blok / blok in lichtbeton	0,60 kN/plug
C	Geperforeerde kalkzandsteenblok	1,50 kN/plug (indien dikte van de mantel)
	Zwaar geperforeerde baksteen	1,20 kN/plug
	Holle blok in lichtbeton	0,60 kN/plug
D	Lichtbeton (druksterkte ≥ 4 N/mm ²)	0,90 kN/plug
E	Cellenbeton	0,75 kN/plug

Plugtypes en toebehoren

Artikelnaam en lengte (mm)	Verpakking- seenheden per pakket (Stuks)	Gebruikscategorie A-D Isolatie (mm)		Gebruikscategorie E Isolatie (mm)	
		Nieuwbouw ¹	Bestaande bouw ²	Nieuwbouw ¹	Bestaande bouw ²
STR U 115	100	80	603	-	-
STR U 135	100	100	80	603	-
STR U 155	100	120	100	80	603
STR U 175	100	140	120	100	80
STR U 195	100	160	140	120	100
STR U 215	100	180	160	140	120
STR U 235	100	200	180	160	140
STR U 255	100	220	200	180	160
STR U 275	100	240	220	200	180
STR U 295	100	260	240	220	200
STR U 315	100	280	260	240	220
STR U 335	100	300	280	260	240
STR U 355	100	320	300	280	260
STR U 375	-	-	320	300	280
STR U 395	-	-	340	320	300
STR U 415	-	-	360	340	320
STR U 435	-	-	380	360	340
STR U 455	100	-	400	380	360
STR U Stop	-	Voor gelijkliggende bevestiging			
STR U Afdekschijf EPS grijs	-	Voor verdiepte bevestiging			
STR U Montageset	1	Werktuig voor verdiepte bevestiging			
STR U Vervangkit	1	3 snijplaatjes en 3 schroefbits			
Plugschijf DT 140	100	Voor gelijkliggende bevestiging bij platen in minerale wol Knauf Rotswolplaat 034, Knauf Brandbarrière 036 of lamelplaten Volamit 040			

1) Nieuwbouw met een lijmdikte van 10 mm.

2) Bestaande bouw met een lijmdikte van 10 mm en oud pleisterwerk met een dikte van 20 mm.

3) Enkel gelijkliggende bevestiging.

