

Fiche technique

05/2021

Rold12

Plafond démontables, acoustique et présentant un aspect de lattes en bois de chêne. Surface de plafond continue et tridimensionnelle.

Description du système

Plafond démontable d'une grande facilité de mise en œuvre pour un résultat final alliant esthétique et pérennité de l'ouvrage. Il est constitué d'une structure métallique sous laquelle prennent place des dalles de plâtre de dimension 600 x 600 x 25 mm. Cette structure, faite de profilés porteurs PP200, de profilés T24, de suspentes et de cornières de rive est rendue totalement invisible par son revêtement de dalles Rold12. Les dalles sont perforées selon une perforation dite Unity 3 et sont peintes en usine (RAL 9003). Sur la face visible de cette dalle sont collées 12 lattes trapézoïdales avec une impression bois de chêne.

Le dos de la dalle est revêtu d'un voile minéral à base de fibres végétales garantissant absorption acoustique et protection contre la poussière. Les dalles bénéficient de la technologie CLEANEO intégrant au plâtre de la Zéolithe de façon à lutter activement contre la teneur en COV dans l'atmosphère de la pièce.

Rold12 est 100% recyclable et fabriqué à base de 30% de matériaux recyclés.

Dimensions

- 600 x 600 x 25 mm

Propriétés

- Réaction au feu A2-s1,d0
- Poids : 13kg/m²
- Conditions d'utilisation :
 - 25°C, 70% HR en constante
 - 30°C, 90% en périodique
- Capacité portante : Max 1kg par dalle
- Danish Indoor Climate Labelling (DIM)
- Dégazage : 10 jours
- Classification A+ pour les COV selon ISO16000-9
- Émissions de particules : basse - inférieure à 0,75 mg

Domaine d'application

- Plafonds Intérieurs

Nettoyage

Dépoussiérage au plumeau ou à l'aspirateur. Élimination des tâches avec un chiffon humide. Supporte le nettoyage ordinaire et les détergents neutres.

Conditions d'utilisation

- Le produit est conçu pour une utilisation en conditions normales. Testé à 70% HR et 25°C. Supporte des températures ambiantes jusqu'à une température de 50°C.

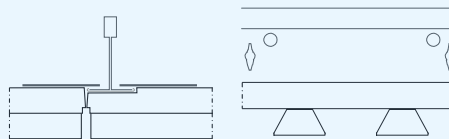
Rold12

Plafond démontables, acoustique et présentant un aspect de lattes en bois de chêne.
Surface de plafond continue et tridimensionnelle.

KNAUF

Bords

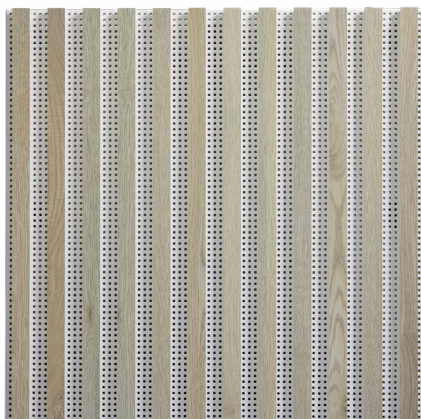
- D+
- Système d'ossature cachée
- Arête de feuillure à angle franc
- PP200 et T24



BORD D+
OSSATURE INVISIBLE

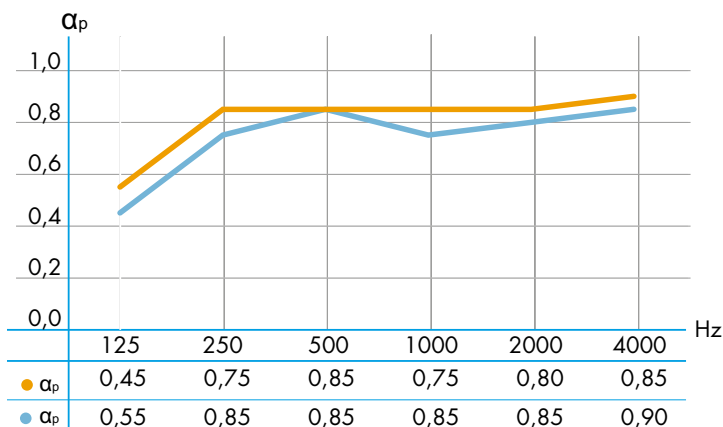
Décor et perforation

- Perforation Unity 3 : carrés de 3.5x3.5mm avec entraxe de 8.33mm (14,25%)
- 12 lattes trapézoïdales, imprimées chêne clair, en plâtre fibré collées sur la face visible avec un entraxe de 50mm



Données acoustiques

Courbes et valeur d'absorption



- Rold 12, plénum 200 mm, sans laine minérale α_w : 0,80 NRC : 0.80
- Rold 12, plénum 200 mm, avec laine minérale de 45mm α_w : 0,90 NRC : 0.90

Contactez-nous

Service technique :

- ▶ Tél.: +32 (0) 4 273 83 02
- ▶ technics@knauf.be

- ▶ www.knauf.be

Knauf Rue du parc Industriel 1, B-4480 Engis

NOTE :

Ce document est destiné à l'information de notre clientèle. Cette version annule toutes les précédentes. Les données correspondent à l'état le plus récent de nos connaissances, mais ne sauraient en aucune façon engager notre responsabilité. Pour la version la plus récente de ce document, veuillez vous référer à notre site web. Tous droits réservés. Les modifications, reproductions photomécaniques, même si elles sont faites par extrait, nécessitent l'autorisation expresse de Knauf.

Les propriétés constructives, statiques et physiques des systèmes Knauf ne peuvent être garanties qu'à condition d'utiliser exclusivement des composants des systèmes Knauf ou des produits recommandés par Knauf.