

STAPPENPLAN VERLIJMEN VAN GIPSBLOKKEN

ISOLAVA

KNAUF

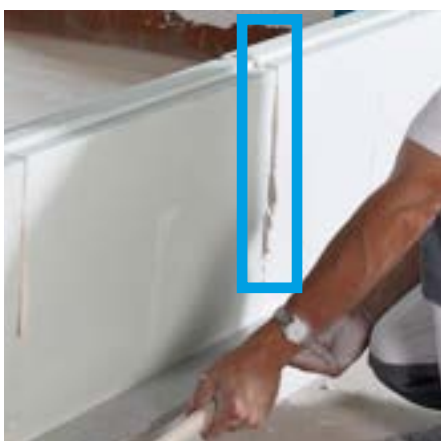
EERSTE RIJ (altijd waterafstotende HYDROMUR-gipsblokken)

- 1 Bij het plaatsen van de gipsblokken moet er voldoende lijm gebruikt worden zodat de lijm uitwelt bij het aankloppen met de rubberen hamer. De verbruiksgegevens per m² zijn opgenomen in de tabel onderaan deze pagina.



VOLGENDE RIJEN

- 1 Smeer de tanden van de onderste rij voldoende in met lijm en daarna de verticale tand.
- 2 Klop het gipsblok tegen het vorige blok aan met de rubberen hamer om de lijm te laten uitwellen.
- 3 Verwijder de overtollige lijm voor deze volledig hard is.



!!!DE LIJM MOET ALTIJD TUSSEN DE GIPSBLOKKEN UITKOMEN BIJ DE PLAATSING!!!

DIKTE VAN DE GIPSBLOKKEN	VERBRUIK PER M ²
50 mm	1,2 kg/m ²
70 mm	1,4 kg/m ²
80 mm	1,6 kg/m ²
100 mm	1,8 kg/m ²



Knaufbe



KnaufBelgium



KnaufBelgium



Knauf-belgium

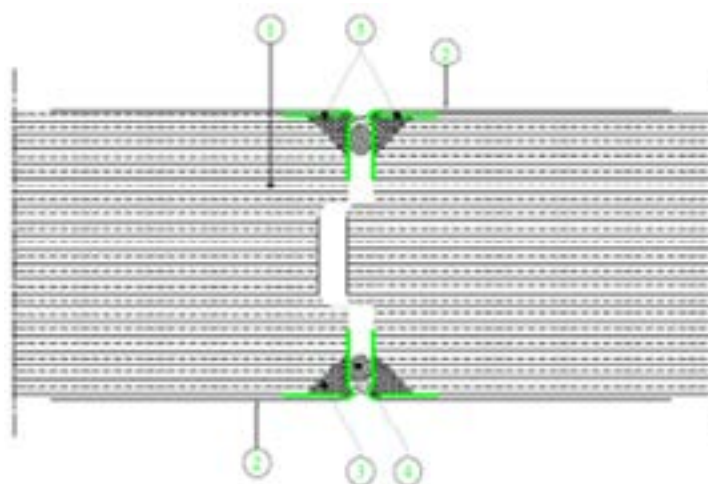
KNAUF

www.knauf.be
04 273 83 11

Knauf
Rue du Parc Industriel, 1
B-4480 Engis

NIET-EI-UITZETVOEG

- 1 Tussen de twee delen van de wand moet maximum 10 mm ruimte gelaten worden.
- 2 Op elke hoek wordt een afwerkingshoek (5) aangebracht. Deze wordt op zijn plaats gehouden met een mengsel van 50% gips en 50% ISOCOLLE (3).
- 3 De ruimte wordt opgevuld met een kit met permanente elasticiteit (4). We raden het gebruik van een voegbodem aan.



- 4 Het geheel wordt afgewerkt met ISOLIS (2).

EI-UITZETVOEG

Te testen



Knaufbe



KnaufBelgium



KnaufBelgium



Knauf-belgium

KNAUF

www.knauf.be
04 273 83 11

Knauf
Rue du Parc Industriel, 1
B-4480 Engis

STAPPENPLAN AANSLUITING WANDEN/PLAFOND



AANBRENGEN VAN DE PAPIEREN WAPENINGSBAND OF DE WAPENINGSBAND IN GLASVEZEL

- 1** Bij de plaatsing van de laatste rij worden de gipsblokken verzaagd, zodat de voeg tussen het plafond en de bovenkant van de muur niet meer dan 2 cm bedraagt.
- 2** Voordat de voeg volledig wordt opgevuld met PU-schuim, moet de bovenkant van de wand zorgvuldig worden ontstoft. Een lichte bevochtiging zal de hechting van het schuim verbeteren. Na de uitharding moet het schuim onder een lichte hoek naar binnen toe worden gesneden.
- 3** Vul de voeg met een mengsel van 50% ISOCOLLE en 50% MP 75. Strijk het mengsel glad en laat het uitharden.
- 4** Bestrijk de bovenkant van de wand met hetzelfde 50/50-mengsel en zorg ervoor dat er een kleine overmaat is en dat de overlapping iets breder is dan de band. Gebruik schoon gereedschap (emmers, troffels) en let op de kwaliteit van het mengsel (geen luchtbelletjes of korrels).



- Breng de wapeningsband, bij voorkeur in papier, aan in het verse mengsel met een gipsmes, zonder de vingers te gebruiken, om luchtbelletjes te vermijden. We raden de papieren band aan, omdat die beter bestand is tegen scheuren. De plaatsingsrichting van de band (gevouwen kant naar de wand toe) moet worden gerespecteerd. Ga er opnieuw met het gipsmes over om te verzekeren dat de band goed is aangebracht en verwijder overtollig gipsmengsel.
- 5**



- 6** Breng na de uitharding, maar voor het drogen een tweede laag van hetzelfde (iets vloeibaarder) mengsel aan voor een gladdere afwerking en laat uitharden. De wand wordt afgewerkt met KNAUF ISOLAVA ISOLIS. De delen met gipsblokken worden niet bepleisterd.
- 7** We raden het gebruik van een stelling aan om herwerksporen en overdikte te beperken.



Knaufbe



KnaufBelgium



KnaufBelgium



Knauf-belgium

KNAUF

www.knauf.be
04 273 83 11

Knauf
Rue du Parc Industriel, 1
B-4480 Engis

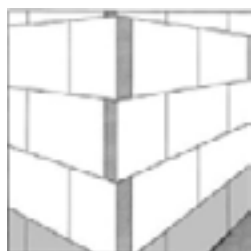
STAPPENPLAN AANSLUITINGEN MET ANDERE WANDEN

ISOLAVA

KNAUF

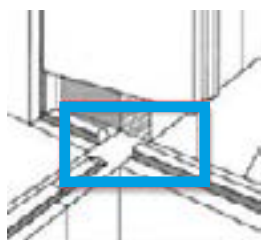
HOEKEN VORMEN

- 1 De eerste rij die geplaatst wordt, moet altijd bestaan uit waterafstotende gipsblokken.
- 2 Elke volgende rij bedekt het loodrechte gipsblok. De verticale voegen zitten dus nooit op dezelfde lijn. De lijm moet bij het plaatsen uitwellen uit de voeg (voldoende lijm gebruiken).



KRUISVERBINDINGEN VORMEN

- 1 De eerste rij die geplaatst wordt, moet bestaan uit waterafstotende gipsblokken.
- 2 Loodrecht op de kruising wordt de loodrechte tand verwijderd om het gipsblok te kunnen plaatsen. De lijm moet bij het plaatsen uitwellen uit de voeg.

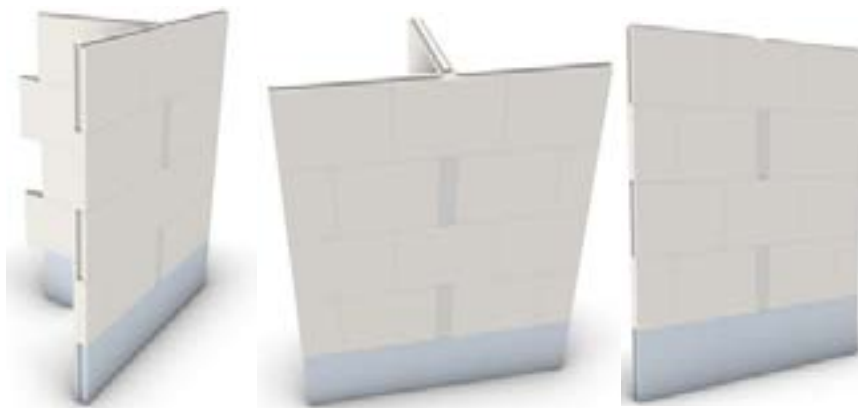


T-VERBINDINGEN VORMEN

Fragment uit de ATG 753

5.3.3 T-, L- OF KRUISVERBINDINGEN

Bij verbindingen met meerdere wanden moeten de opeenvolgende rijen alternerend doorlopen.



Knaufbe



KnaufBelgium



KnaufBelgium



Knauf-belgium

KNAUF

www.knauf.be
04 273 83 11

Knauf
Rue du Parc Industriel, 1
B-4480 Engis

STAPPENPLAN PLAATSING VAN DEURLATEIEN

ISOLAVA

KNAUF

DEUOPENINGEN TOT 100 CM

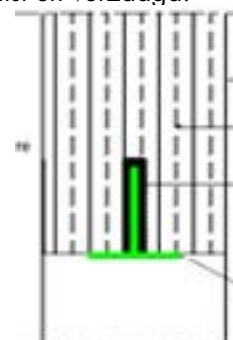
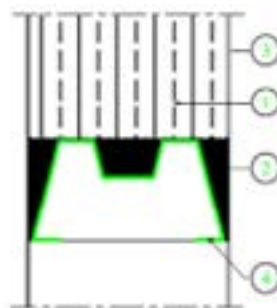
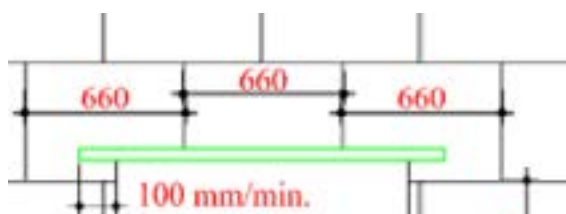
- 1 De wand wordt tot het laatste volledige gipsblok geplaatst. De vierde rij kan verticaal worden geplaatst.
- 2 Loodrecht op de deuropening wordt een tijdelijke ondersteuning geplaatst.
- 3 Twee gipsblokken worden geplaatst met DE VOEG IN HET MIDDEN VAN DE OPENING. Voor een perfecte verlijming moet er worden gezorgd voor HET UITWELLEN VAN DE LIJM TUSSEN DE GIPSBLOKKEN.



- 4 Nadat de lijm is opgedroogd, wordt de ondersteuning verwijderd en worden de gipsblokken in de definitieve maat verzaagd.

DEUOPENINGEN GROTER DAN 100 CM

- 1 De wand wordt tot het laatste volledige gipsblok geplaatst. De vierde rij kan verticaal worden geplaatst. De gipsblokken rechts en links van de opening worden op hun definitieve hoogte geplaatst en verzaagd.



- 2 Er wordt een uitsparing gemaakt voor de plaatsing van de ISOLAVA-latei. De overspanning van de latei moet minstens 100 mm bedragen.
- 3 Na de plaatsing van de latei IN HET VOLLE LIJMBED (4) worden de openingen opgevuld met een mengsel van 50% gips en 50% ISOCOLLE. Een papieren wapeningsband of een wapeningsband in glasvezel (bij voorkeur FIREBOARD) wordt tussen het gipsblok en de vulling geplaatst.
- 4 Eventueel kan de ISOLAVA-latei vervangen worden door een metalen T-profiel of een betonnen latei. De eigenschappen hiervan moeten door een stabiliteitsingenieur worden gespecificeerd.



Knaufbe



KnaufBelgium



KnaufBelgium



Knauf-belgium

KNAUF

www.knauf.be
04 273 83 11

Knauf
Rue du Parc Industriel, 1
B-4480 Engis

STAPPENPLAN AANSLUITING OP DE RUWBOUW

ISOLAVA

KNAUF

AANSLUITING OP DE VLOER

Eerste rij (altijd waterafstotende HYDROMUR-gipsblokken)

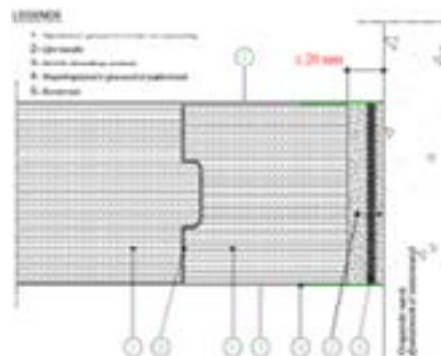
- 1 Na het aftekenen wordt de vloer indien nodig geëgaliseerd met een mengsel van 50% gips en 50% ISOCOLLE. Gaat het om een benedenverdieping zonder kelder, bescherm de wand dan tegen opstijgend vocht met een PVC-profiel of polyethyleenfolie. Begin bij het laagste punt als er niveauverschillen zijn. De bovenkant van de eerste rij moet waterpas zijn.

AANSLUITING OP DE MUREN

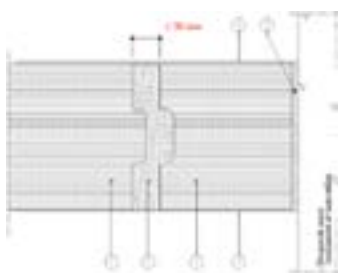
- 1 Grenst de wand aan een afgewerkte muur, teken dan de positie af en verwijder het gips over een breedte die iets groter is dan het te verlijmen oppervlak. De aansluiting gebeurt door dubbele verlijming (muur en gipsblok).



- 2 Er kan eventueel een akoestische band verticaal of horizontaal worden geplaatst. Deze wordt tussen twee lijmlagen geplaatst (op de muur en op de akoestische band).



- 3 Voor de plaatsing van het laatste gipsblok van de rij is een ruimte van 2 cm toegestaan. Bij voorkeur tussen het laatste volledige gipsblok en het verzaagde gipsblok. De opengelaten ruimte wordt opgevuld met 50% gips en 50% ISOCOLLE.



Knaufbe



KnaufBelgium



KnaufBelgium



Knauf-belgium

KNAUF

www.knauf.be
04 273 83 11

Knauf
Rue du Parc Industriel, 1
B-4480 Engis