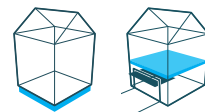


NOUVEAU

LE SYSTÈME JETSPRAY ALL IN ONE THERMAL



L'ISOLATION PERFORMANTE EN SOUS-FACES DE PLANCHER
ET EN VIDES SANITAIRES



UNE NOUVELLE
FORMULE PRÊTE
À L'EMPLOI



CONFORT DE POSE



QUALITÉ DE FINITION



PERFORMANTE



SÉCURITÉ ET SANTÉ



FACILE ET RAPIDE
À METTRE EN
OEUVRE

PERFORMANCES

	Code	Niveau	Unité
Conductivité thermique	λ	0,035	W/(m.K)
Densité installée	—	52	Kg/m ³
Réaction au feu	Euroclasse	A2, s1 d0	—
Force d'adhésion	Selon méthode EGOLF	1,4	kPa
Épaisseur	—	Entre 30 et 210 mm en mono-couche	mm
Absorption acoustique	α_5	1,00	—

DESCRIPTIF DU SYSTÈME

La solution **JETSPRAY All In One Thermal** est une laine minérale de verre avec liant intégré. L'association de l'isolant **JETSPRAY All In One Thermal** et du primaire d'accrochage JetSpray Primer Plus forment le Système **JETSPRAY All In One Thermal**.



Isolant
JETSPRAY All In One Thermal



JETSPRAY Primer Plus



Buses JETSPRAY

= Système

JETSPRAY

ALL IN ONE
THERMAL

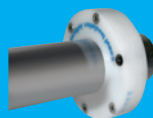
ACCESSOIRES COMPLÉMENTAIRES AU SYSTÈME JETSPRAY ALL IN ONE THERMAL POUR UNE POSE EFFICACE



← Tuyau outlet



← Tuyau inlet



← Buses JetSpray Parking et Crawl Space



← Machine Mini GM 2

TYPES DE SUPPORTS COMPATIBLES

	Type de support	Solution 1 : Primaire d'accrochage + JetSpray	Solution 2 : Armature d'accrochage + JetSpray	Commentaires
Structure en béton et en maçonnerie	Support béton brut	Oui	-	Pour les supports neufs, le délai de séchage est supérieur ou égal à 45 jours.
	Support béton non brut	Oui	Oui	En fonction de l'état de surface du support (enduits, peints, recouverts de badigeon, de blanc gélatineux ou présentant des traces de salissures) il y a lieu de réaliser une des étapes suivantes : - Soit le nettoyage du support et l'application du primaire d'accrochage en s'assurant de la compatibilité avec les éléments résiduels, - Soit la mise en place d'une armature d'accrochage.
	Support en maçonnerie et terre cuite brut	Oui	-	Les supports bruts reçoivent l'application d'un primaire d'accrochage.
	Support de type enduit à base de plâtre	Oui	Oui	L'entrepreneur doit sonder le support afin de vérifier sa compatibilité avec la projection, son état, son adhérence à la structure et sa capacité à supporter la charge du revêtement. - Si le support est apte à supporter la charge du revêtement à projeter, il est nécessaire de le dépoussiérer et d'appliquer un primaire d'accrochage, - Si le support n'est pas apte à supporter la charge du revêtement, il est nécessaire de mettre en place une armature d'accrochage au contact du support.
	Support de type plaque de plâtre à face cartonnée	-	Oui	Pour les plaques de plâtre et les panneaux manufacturés en matériaux synthétiques, une armature d'accrochage doit être obligatoirement mise en place. Deux préparations peuvent être réalisées : - Soit décaper jusqu'au béton nu puis appliquer un primaire d'accrochage - Soit mettre en place une armature d'accrochage au contact du support
	Support de type peinture non adhérente	Oui	Oui	
	Support avec laine minérale	Oui	Oui	Les supports doivent être sondés afin de vérifier leur état, leur adhérence à la structure, leur capacité à supporter la charge d'un revêtement. - Si le support est apte à supporter la charge du revêtement, la pose du primaire d'accrochage est nécessaire, - Si le support n'est pas apte à supporter la charge du revêtement, il est nécessaire de mettre en place une armature d'accrochage au contact du support.
Support de type panneaux manufacturés fixés à la structure ou de type fibreux	Panneaux fibragglos	Oui	Oui	
	Panneaux fibres de ciment	Oui		
	Support de type panneaux isolants manufacturés	Oui	Oui	Les panneaux isolants manufacturés (laine minérale, polystyrène expansé, à base de bois...) fixés en sous-faces de dalle doivent être sondés afin de vérifier leur état, leur adhérence à la structure et leur capacité à supporter la charge du revêtement. - Si le support est apte à supporter la charge du revêtement, l'application de 2 couches de primaire d'accrochage est nécessaire en prenant soin de laisser un temps de séchage de 24 heures entre les deux couches, - Si le support n'est pas apte à supporter la charge du revêtement, il est nécessaire de mettre en place une armature d'accrochage au contact du support.
Support de type entrevous	Support de type entrevous polystyrène, plastique, en bois moulé	Oui	-	- Nettoyage puis application du primaire d'accrochage - Pour les cavités des entrevous de type bois, plus profondes que les cavités des entrevous plastique, il est nécessaire d'ajuster l'angle de projection pour remplir totalement chaque cavité.

TYPES DE SUPPORTS COMPATIBLES

	Type de support	Solution 1 : Primaire d'accrochage + JetSpray	Solution 2 : Armature d'accrochage + JetSpray	Commentaires
Structure métallique ou mixte béton / acier	Supports de type poteaux, poutres, planchers collaborants en bon état	Oui	-	Nettoyage puis application du primaire d'accrochage.
	Supports de type poteaux, poutres, planchers collaborants en mauvais état	Oui	Oui	Lorsque le support est en mauvais état ou comporte une protection anticorrosion différente de celle testée en laboratoire d'essai, il est nécessaire : - Soit de décaper complètement et d'appliquer un primaire d'accrochage, - Soit de mettre en place une armature d'accrochage au contact du support.
	Supports de type bardage métallique	-	Oui	La projection doit s'effectuer sur une armature d'accrochage.
	Toiture en tôle d'acier nervuré (TAN)	-	Oui	Leur résistance thermique doit être au plus égale au 1/10 ^e de la résistance thermique des panneaux isolants placés sur les toiles d'acier nervurées.
	Supports bois et panneaux dérivés du bois	-	Oui	La projection directe n'est pas admise. Il faut mettre en place un support intermédiaire constitué d'une armature d'accrochage.
Structure en bois et à base de bois	Toitures chaudes isolées en bois	-	Oui	La règle dite des "2/3-1/3" (par rapport au pare-vapeur peut être appliquée pour les toitures terrasses avec étanchéité. L'épaisseur de la protection rapportée est limitée de façon à ce que la résistance thermique de cette protection de l'élément porteur et de la lame d'air éventuelle, non ventilée, sous l'élément porteur soit toujours inférieure à la moitié de celle de l'isolant support d'étanchéité.



CONDITIONNEMENTS DE L'ISOLANT ET DU PRIMAIRE

	Poids du sac-seau/kg	Sacs-seaux/palette	Poids des isolants sans la palette/kg	Poids des isolants avec la palette/kg	Poids de la palette seule/kg	Nombre de palette/camion	Code KI	Dispo
SYSTÈME	Système JETSPRAY All In One Thermal Laine minérale de verre à projeter JETSPRAY All In One Thermal	16,6	26	431,6	440,6	9	743675	A
	+ Primaire d'accrochage JETSPRAY Primer Plus	25	9	225	234			
	Laine minérale de verre à projeter JETSPRAY All In One Thermal	16,6	26	431,6	440,6	9	743649	A
	Primaire d'accrochage JETSPRAY Primer Plus	25	9	225	234	9	608017	—

CALCUL DU POIDS DE L'ISOLANT AU M² POUR 52 KG/M³

Résistance thermique R (m ² .K/W) en fonction de l'épaisseur	1,00	1,25	1,50	1,75	2,00	2,25	2,50	2,75	3,00	3,25	3,50
Epaisseur appliquée (m)	0,035	0,045	0,055	0,065	0,070	0,080	0,090	0,100	0,105	0,115	0,125
Masse volumique projetée pour 52 kg/m ³	1,82	2,34	2,86	3,38	3,64	4,16	4,68	5,20	5,46	5,98	6,50
Résistance thermique R (m ² .K/W) en fonction de l'épaisseur	3,75	4,00	4,25	4,50	4,75	5,00	5,25	5,50	5,75	6,00	—
Epaisseur appliquée (m)	0,135	0,140	0,150	0,160	0,170	0,175	0,185	0,195	0,205	0,210	—
Masse volumique projetée pour 52 kg/m ³	7,02	7,28	7,80	8,32	8,84	9,10	9,62	10,14	10,66	10,92	—

Certificat Acermi : 15/016/1050

QUANTITATIF DE PRIMAIRE D'ACCROCHAGE AU M²

Quantité nécessaire de primaire d'accrochage JetSpray Primer Plus	Surface à recouvrir (m ²)		
	100	500	1000
Poids (kg)	12	60	120
Nombre de seaux	0,5	2,4	4,8

Pour des informations plus détaillées sur le Système Jetspray All In One Thermal, téléchargez notre plaquette dédiée sur notre site internet www.knaufinsulation.fr



Knauf Insulation France S.A.S.
155 rue Anatole France, 92300 Levallois-Perret - France

Pour plus d'informations visitez www.knaufinsulation.fr

Tous droits réservés, y compris ceux de reproduction photomécanique et de stockage dans les médias électroniques. L'utilisation commerciale des processus et des activités présentés dans ce document n'est pas autorisée. Une extrême prudence a été observée lors de l'assemblage des informations, des textes et des illustrations dans ce document. Néanmoins, les erreurs ne peuvent pas être tout à fait exclues. L'éditeur et les rédacteurs en chef ne peuvent pas assumer la responsabilité juridique ou toute responsabilité en ce qui concerne des informations incorrectes et les conséquences de celles-ci. L'éditeur et les rédacteurs en chef seront reconnaissants pour les suggestions d'amélioration et les détails des erreurs signalées.

challenge.
create.
care.