

ECOSE

KNAUF INSULATION 3 AYLIK HABER DERGİSİ

NİSAN-MAYIS-HAZİRAN 2019 SAYI: 1

**Sürdürülebilir
bir dünya için
çalışıyoruz.**





03 **Önsöz**
Emre Gürcan



04 **Gürültü kavramı ve ses yalıtımı**



6 **Evlerimizde akustik konfor**



8 **Knauf Insulation Türkiye ve Gilan Industrial Holding Azerbaycan Partnerliği**



12 **Kenet çatı ve kenet cephe sistemlerinde yalıtım**



14 **Tedarikçi zincirine genel bakış**



17 **Projeler**



19 **Nur Yapı**
Yönetim Kurulu Başkanı
Hakan Ersöz



20 **Akas Yapı**
Genel Müdür Turgay Akbaba

22 **İş Güvenliği Eğitimleri**

22 **2018 İSG Ödülleri**

23 **Kİ Tahsilat Sistemi**

23 **Katlanabilir Palet**

23 **Yeni Araç Kantarı Devreye Girdi**

24 **En iyi öneri ödülleri sahiplerini buldu**

24 **Sürekli iyileştirme denetimi gerçekleşti**

24 **Kişisel temizlik istasyonu**

25 **2018 yatırımları**

26 **Müşteri ziyaretleri**

27 **İnsan Kaynakları**

KNAUFINSULATION

KÜNYE



İmtiyaz Sahibi:
Knauf Insulation İzolasyon San. ve Tic. A.Ş.

Yönetim Adresi:
75. Yıl Mh. Küçük Org. San. 1. Cd. No:1/G 26250 Eskişehir

Editör:
Merve TANKA

Baskı Tarihi:
Nisan-Mayıs-Haziran 2019 Sayı:1

3 Aylık Haber Bülteni

KNAUFINSULATION Genel Müdür'ün Mesajı

ECOSE



EMRE GÜRCAN
KNAUF INSULATION - GENEL MÜDÜR

Değerli Knauf Insulation Türkiye Ailesi,
Bu ilk sayımızda sizlere ulaşma imkanı elde etmekten mutluluk duyuyorum. "Ecosse" dergimiz ile; Knauf Insulation çalışanlarımıza, müşterilerimize, tedarikçilerimize ve diğer tüm paydaşlarımıza hitap etmeyi amaçlıyoruz.

2019 yılının ilk çeyreğini neredeyse bitirdik. İnşaat sektöründeki keskin daralma (hem yeni inşaat sayısı, hem de konut satışları dikkate alındığında) yalıtım sektörünü de olumsuz etkiledi. Geçtiğimiz yılın 4. çeyrek inşaat sektörü büyüme rakamlarına baktığımızda -%8,7 olarak tarihi dip yaptığımızı görüyoruz. Bu daralan pazar içinde ister istemez rekabet de sertleşti. Üretim maliyetlerinin bir önceki seneye göre %40-60 oranında artış göstermesine rağmen, fiyatlar neredeyse hiç hareket etmedi, hatta geçen senenin bile altında fiyatlar görmek mümkün hale geldi. Karsız satışlar üreticiler için yüksek bir finans maliyeti getirmeye başladı. Bunun ne kadar sürdürülebilir olacağı da merak konusu.

Fiyatlardaki bu istikrarsızlık bayilerimizi de olumsuz etkiledi. Stoklardaki ürün fiyatlarının hangi yöne gideceğini kestiremeyen bayiler, özellikle hemen satışa dönüşmeyecek olan ürünleri de fiyatlandırmalarda belirsizlikler yaşıyorlar.

Biz iç pazardaki satış kaybını, kıyasıya fiyat rekabetine girmektense daha çok ihracat pazarında değerlendirmeye karar verdik. Geçen sene %40 olan ihracat payımız bu aralar %60'a çıktı. Özellikle Uzakdoğu'da büyüyen pazarlar bizim için olumlu oldu. Ancak bu pazarlara girişin kolay olduğu söylenemez. Örneğin Japonya için JIS sertifikasyonu gerekiyor ve Türkiye'de bu zorlu süreci geçebilen tek firma biziz. Türkiye'deki durum stabil olana kadar

ihracata daha da ağırlık vermeyi düşünüyoruz.

Yeni bir gelişme de, Knauf Insulation'a patentli "Ecosse" bağlayıcı teknolojinin benzerinin yeni bir rakip tarafından da uygulanıyor olması. Bu konuda liderlik yapmak sosyal sorumluluğumuzun bir parçası. Sonuçta üreticiler olarak fenol ve formaldehit gibi insan sağlığına zararlı maddelerden ne kadar uzaklaşabilirsek, çevre ve insan sağlığı için o kadar olumlu olacaktır.

Senenin ikinci yarısının ilk yarısından daha iyi geçeceğine inancımız var.

Size daha iyi haberlerle ulaşmayı umduğum bir sonraki sayıda buluşmak üzere.

Emre Gürcan

Gürültü kavramı ve ses yalıtımı



SEDAT KILIÇ
PAZARLAMA MÜDÜRÜ

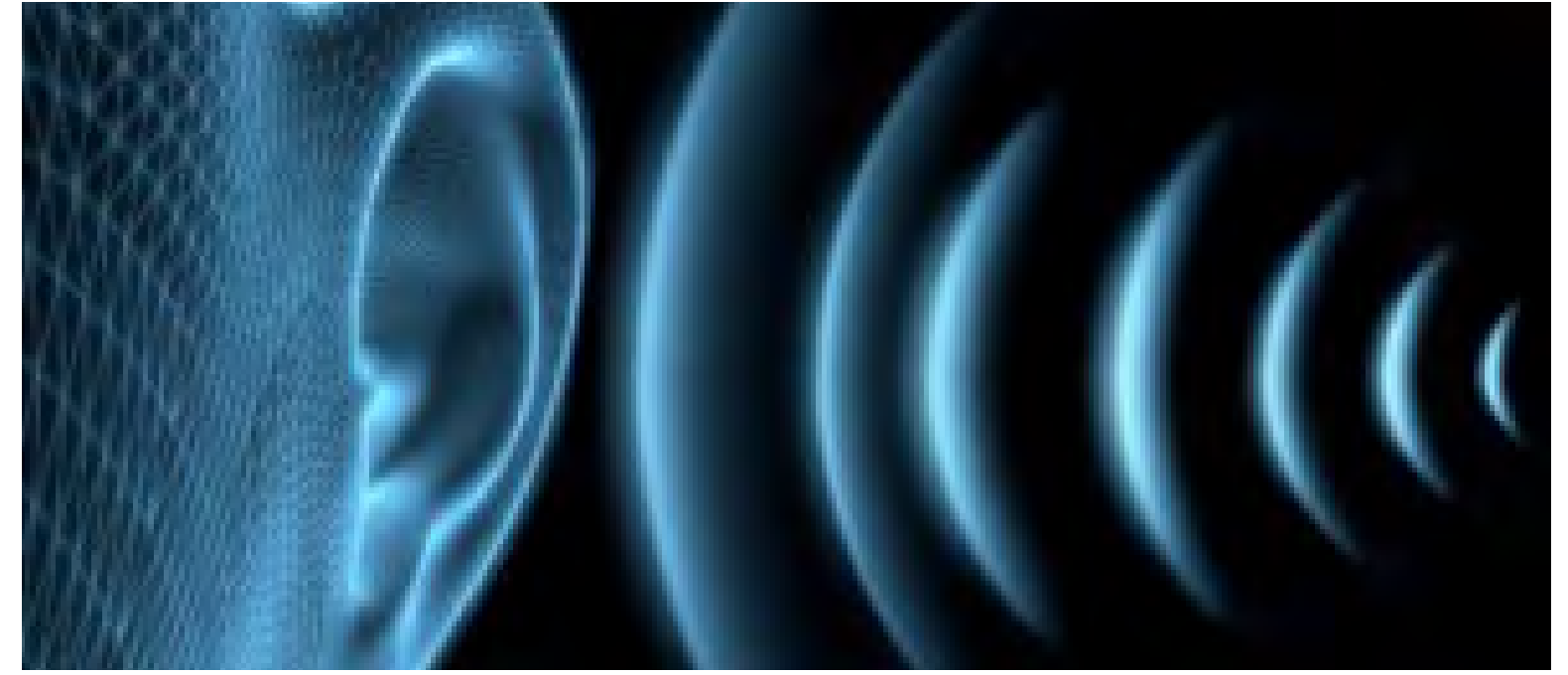
Türkiye'de özellikle kentleşmenin hızla ilerlediği bölgelerde, yerleşik nüfusun yarıdan fazlasının maalesef yaşam alanlarındaki gürültüden şikayetçi olduğu bilinmektedir. Gürültü, özet olarak istenmeyen ya da rahatsız edici ses topluluğu olarak tanımlanabilir. Peki neden gürültüden bu kadar şikayetçiyiz ya da neden yaşam alanlarımızdaki gürültü seviyesi artıyor? Bu soruların cevabı, artan kentleşme oranı ve gün geçtikçe incelen yapı elemanları ile verilebilir. Ayrıca, artık daha sıkışık ya da bitişik yaşam alanlarını kullandığımız da bir gerçektir. Gürültü, insan sağlığında psikolojik ya da fiziksel olarak birçok probleme yol açabilir. Bireyler üzerinde, uyku düzensizlikleri, dolaşım sistemi bozuklukları, ruhsal bozukluklar gibi bir çok negatif etkisi olan gürültü, Dünya Sağlık Örgütü tarafından da insan sağlığını tehdit edici bir unsur olarak kabul edilmektedir.

Gürültü ile başa çıkmanın tek yolu ise doğru ses yalıtımı uygulamalarıdır. Ses yalıtımı, gerek iç ortam gürültü seviyesinin bitişik ortamlara geçişini gerekse çevresel kaynaklı gürültünün yaşam alanlarına geçişini azaltarak gürültü seviyesinin bireylerin yaşam kalitesi üzerindeki negatif etkisini ortadan kaldırır. Ses yalıtımı, özet

Gürültü, insan sağlığında psikolojik ya da fiziksel olarak birçok probleme yol açabilir. Bireyler üzerinde, uyku düzensizlikleri, dolaşım sistemi bozuklukları, ruhsal bozukluklar gibi bir çok negatif etkisi olan gürültü, Dünya Sağlık Örgütü tarafından da insan sağlığını tehdit edici bir unsur olarak kabul edilmektedir.

olarak herhangi bir ses kaynağından ortama yayılan sesleri ya da diğer bir ifade ile gürültüyü, fiziksel ya da akustik özelliklerini değiştirerek daha önceden belirlenmiş bir seviyeye indirmek olarak ifade edilebilir. Gürültüye maruz kalan yapılarda inşaat safhasında iç ortama gürültü geçişini minimize edecek şekilde duvar, döşeme ve tavanlarda gerekli önlemlerin alınması büyük öneme sahiptir. Mevcut yapılarda alınan önlemler zaman zaman çok daha maliyetli ve meşakkatli olabilmektedir. Bu sebeple yapıların henüz planlama safhasında iken çevresel gürültü ölçümünün yapılması ve dizaynın bu ölçümlere göre yapılması

bir gerekliliktir. Ses dalgalarının yüzeyde bulunduğu herhangi bir boşluktan geçerek rahatsız edici ses konumuna gelebildiği bilinmektedir. Bu sebeple, ses yalıtımını bir bütün olarak ele alarak, önlemlerin tüm detayları kapsayıcı olmasına özen gösterilmelidir.



Modern mimaride, ses yalıtımı için en ideal sistemin, kütle – yay – kütle prensibi ile dizayn edilmiş detaylar olduğu ifade edilmektedir. Yani, iki rijit dış kabuk arasında absorbant bir malzeme kullanarak ses geçişini minimize eden sistemlerdir. Günümüzde tercih edilen hafif yapı ara bölme sistemleri, hem ses geçiş performansından hem de uygulama kolaylığı ve binaya taşıdığı minimum yük açısından ideal sistemler olarak görülmektedir. Bu sistemlerde göz önünde bulundurulması gereken önemli noktalardan biri de, total duvar kalınlığı arttıkça duvarın ses yalıtım performansının artacağıdır. Bu sistemler içerisinde absorbant ya da yutumlu olarak tercih edilen mineral yünler sistemin önemli bir bileşeni durumundadır. Kullandığınız sistem tipine göre değişim göstermekle birlikte, hafif yapı ara bölme sisteminde mine-

Gürültü ile başa çıkmanın tek yolu ise doğru ses yalıtımı uygulamalarıdır.

ral yün yalıtım levhası kullanılmamasının sistem performansında 6 ila 12 dB arasında bir performans kaybına yol açabileceği ön görülmektedir. Bu tip sistemlerde, genelde profiller arasına sıkıştırılarak uygulanan mineral yünlerde, sistemin ses yalıtımına etki eden çeşitli performans kriterleri mevcuttur. Absorpsiyon katsayısı ya da hava akış direnci, bu kriterlerin en çok ön planda olanlarıdır. Bu çerçevede, absorbant ürünlerde yoğunluğun, sistemin toplam yalıtım performansına direkt olarak pozitif bir etkisi olduğunu söylemek mümkün değildir. Performans kriteri olarak yukarıda bahsi geçen absorpsiyon ve hava akış direnci değerleri önemli birer göstergedir. Ses yalıtım performansının sistem olarak değerlendirilmesi ve ölçümün sistem üzerinde yapılması dikkat edilmesi gereken diğer bir husustur. Sistem bileşenlerinin

tek tek ele alınarak mukayese yapılması zaman zaman yanıltıcı olabilir.

Ülkemizde ses yalıtımı konusunda hukuki ve teknik düzenleme ve değerlendirmeleri içeren 'Çevresel Gürültünün Değerlendirilmesi ve Yönetimi Yönetmeliği' yeni yapılan revizelerle teorik olarak yeterli seviyeye getirilmiştir. Fakat, bu konuda en belirleyici faktör, bireylerin bilinç düzeyinin artması olacaktır. Günümüzde büyük kentlerde yaşayan bireylerin yarıdan çoğu bir şekilde gürültüden şikayet etmesine rağmen bu konuda herhangi bir önlem de almamaktadır. Öncelikle bireylerin gürültü ile yaşamak zorunda olduklarını ve doğru yalıtım uygulamaları ile gürültüyü minimum düzeye indirerek daha konforlu yaşam alanları oluşturabileceklerini bilmeleri gerekmektedir.



EVLERİMİZDE AKUSTİK KONFOR



GİZEM BÜLBÜL
TEKNİK ÜRÜN UZMANI

Ses; maddenin katı sıvı veya gaz halinde titreşimler yaratarak yayılan bir enerji türüdür. Ses iki şekilde yayılır:

- 1-) Hava doğuşumlu
- 2-) Darbe kaynaklı

Sesi kaynağında kesmek veya istenmeyen seslerin yaşama alanlarımıza girmesini engellemek veya düşük düzeye indirmek için ; bu enerjinin absorbe edilmesini sağlayan sistemler kullanırız. Sesten korunma iki türlü olur.

1. Tamamen yutucu malzemeler kullanarak absorbe etmek
2. Bir kısmın yutulmasını sağlayarak , az miktarda enerjinin geçişini sağlamak

Sesin izlediği yol ise şu şekildedir; sistemlere çarpan ses hareket enerjisi halindeyken soğurularak ısı ve az miktarda hareket enerjisine dönüşerek transfer olur. Ses yalıtımı bu ses dalgalarının geçini engelleyen uygulamalardan oluşur.

Yaşamakta olduğumuz yapılar bize ısı, ses ve iç mekan konforunu beraberinde getirmelidir. Binalar bizim sadece zorunlu yaşadığımız yerler değil; mekan kalitesine sahip alanlar olmalıdır.

Kütle kanununa göre kütlesi ağır olan malzeme daha az ses geçirir. Yani yoğunluğu çok olan malzeme ve kalın bir duvar uygulaması iyi bir ses yalıtımı sağlar. Fakat yer kaybından dolayı her zaman kalın duvar yapmak mümkün değildir. Mineral yünlerin kullanılması ise yüksek absorpsiyon değerlerinden dolayı tavsiye edilir.

Bir yapıda ise 3 çeşit ses görmek mümkündür: **Yapısal vibrasyonlar, iç ve dış kaynaklı sesler, oda akustiği.**

Bu sesleri kesebilmek için yapıda üç temel yapı elemanında ses yalıtımı sağlanmalıdır: Duvar, döşeme ve tavan.

1 Haziran 2018 tarihinde yürürlüğe giren olan Gürültü Yönetmeliği ile ise Akustik Performans kavramı ile tanışıldı.

Yapı ruhsatı alabilmek için mimari ve tesisat projesinin yanında akustik proje ve hesaplarının da sunulması zorunlu hale getirildi. Komşu gürültüsü, yapının kendi gürültüsü (asansör gibi) iç mekan ve dış mekan seslerinin akustik çözümlerle minimuma indirilmesi planlanmaktadır. Yönetmeliğe göre bina akustiğinin mi-

nimum C seviyesinde performans göstermesi öngörülmektedir. Akustik performans hesaplaması yapılarak Enerji Kimlik Belgesi gibi performans beyanı yapılacaktır.

Akustik performans hesabı bina akustiği uzmanı tarafından yapılacak, detay çizim ve hesaplarla sunulacaktır. Bu hesaplar sadece yeni binalar için değil ayrıca tadilat projeleri için de zorunlu hale getirecektir. Hesaplar sunulup, yapı inşaatı tamamlandıktan sonra yine akustik uzmanlar tarafından denetimi sağlanacaktır. Ayrıca spor tesisleri, kamu binaları gibi ortak mekanlarda tavan uygulamasında kullanılacak malzemelerin ses yutuculuk katsayısının da (α) en az 0,75 olarak seçilmesi zorunlu hale gelmiştir.

Günümüz duvar sistemleri incelendiğinde tek katman duvar malzemelerinin

yeterli performansı gösteremeyeceği, inovatif çözümlerin ise önem kazanacağını görmekteyiz. Bunun yanında mevcut kuru duvar sistemlerinin ise geçmişten gelen tecrübeyle daha da önem kazanacağını beklemekteyiz.

Ara bölme duvarlarında ve duvar kesitlerinde kullanılacak yalıtım levhası olan Mineral Plus IPB, aynı zamanda ara bölmelerde ses konforu da sağlamaktadır. Mineral Plus IPB'nin TSE laboratuvarlarında gerçekleştirilmiş testlerini incelediğimizde α değerinin 1 olduğu göze çarpmaktadır.

Yaşamakta olduğumuz yapılar bize ısı, ses ve iç mekan konforunu beraberinde getirmelidir. Binalar bizim sadece zorunlu yaşadığımız yerler değil; mekan kalitesine sahip alanlar olmalıdır.

★ ★ ★
AYIN
ÜRÜNÜ

VF Anchor: Yanlış Uygulamaya Stop!

ONUR BOZKURT
TEKNİK ÜRÜN UZMANI



Giydirme cephe yalıtım levhalarına özel olarak geliştirilen VF Dübül , yenilikçi stoper teknolojisi ile mineral yün ısı yalıtım levhalarının kalınlığını koruyan, taşıyıcı duvar yüzeyine kolaylıkla uygulanan ve güvenli ankraj mesafesinin ötesine gitmeyen yeni nesil cephe dübelidir. Diğer bağlantı elemanlarına göre oldukça avantajlı olan VF Dübül;

1- Yenilikçi stoper teknolojisi ile güvenli dübel çakma mesafesinde durarak yalıtım levhasının kalınlığını korumasını sağlar ve ısı yalıtım performansında herhangi bir ısı kaybı yaşanmamasında önemli rol oynar.

2- Uygulama kolaylığı sayesinde, çok daha az efor daha kolay uygulanma imkanı sağlar.

3- Zamandan tasarruf sağlar.

4- Ankraj mesafesinin yeterli olması, stoperli olması sebebiyle taşıyıcı duvar yüzeyine mükemmel tutunarak giydirme cephe sistemini güçlendirir.

Gelenekse bağlantı elemanlarına oranla çok daha kolay uygulanabilen Stoperli Dübül'de brüt betondan oluşan yüzey için

kullanılacak matkap ucu, brüt betonun yoğunluğunun fazla 1 mm olması sebebiyle, dübel gövde çapından 1mm fazla olmalıdır. Geleneksel delikli tuğla, bims blok veya gazbetondan yapılan bir yüzeye uygulama yapılacaksa kullanılacak dübelin çapıyla aynı boyutta matkap ucu seçilebilir. Kullanılacak Mineral Plus FCB levha yüzeye uygun şekilde yerleştirildikten sonra kalınlığına göre seçilecek dübel matkap ile açılan deliğe yerleştirilir ve çivi yalıtım levhası üzerinden taşıyıcı duvar içerisine doğru yumuşak uçlu çekiç yardımıyla uygulanır. Ankraj kısmındaki stoper sayesinde, ankre olacağı yüzeye güvenli bir derinlikte penetre olduğu zaman, stoper sayesinde durur ve maksimum tutunma sağlar.

Knauf Insulation Türkiye ve Gilan Industrial Holding Azerbaycan Partnerliği



ALİ ATALAR
İHRACAT MÜDÜRÜ



Knauf Insulation Türkiye, 2018 yılı ikinci yarısı itibarıyla Azerbaycan distribütörlüğü için, Azerbaycan'ın en büyük holdinglerinden Gilan Industrial Holding çatısı altında, Gilan and Knauf LLC firması ile partnerliğini sürdürmektedir. 1987 yılında kurulan Gilan Industrial Holding, Azerbaycan genelinde petrol dışı endüstrilerde ülke ekonomisini geliştirmeyi düstur edinmiş önde gelen kurumlardan biri olup, inşaat, tarım/sanayi, turizm, lojistik ve FMCG sektörlerinde hizmet vermektedir. Gilan Holding, inşaat alanında 7, turizm alanında 15, sanayi alanında 15 farklı firmaya sahip; dünya lideri 10 farklı perakende firmasının Azerbaycan temsilciliğini çatısı altında toplamış; finans, emlak ve lojistiği de kapsayan 10 farklı firmayla da partnerliği bulunan toplam 57 firmayı çatısı altında bulunduran saygın bir kuruluştur.

Partnerimiz Gilan and Knauf LLC, 2006 yılında Knauf Gips AG ve Gilan Holding ortaklığında kurulmuş olup 8 milyon metrekare alçıpan imalat kapasitesine sahip olup



8 milyon m² alçıpan imalat kapasitesi

Grenzebach makine parkı ile en ileri teknolojide imaltına devam etmektedir. Üretimi ağırlıklı olarak iç piyasa içindir. Gilan and Knauf LLC, partneri Diler İnşaat'a bağlı 282 bayisi ile tüm Azerbaycan genelinde izolasyon malzemelerimizin satış ve dağıtımını üstlenmiştir. İzolasyon ürünlerimiz için hali hazırda perakende/retail satış ve dağıtım ağını tamamlayan partnerimiz, Mineral Plus ürün yelpazemizle pazarda gelişme yoluna devam etmektedir.

Mineral Plus ürünleri için 3 Temmuz 2018'de Azerbaycan Devleti Şehir Planlama ve Mima-





ri Komitesi, Azerbaycan Mimarlar Birliđi, Azerbaycan Yapı Denetim ve Bina Güvenlik Komitesi, Mimarlık ve İnşaat Fakülteleri'nden temsilciler, önde gelen inşaat firmaları ve proje satış kanalı firmalarının ayrıca Azerbaycan görsel ve yazılı basınının da yoğun ilgi ve katılımıyla lansmanımızı gerçekleştirdik. Akabinde, ülke genelinde çeşitli bölgelerde ürün lansman ve uygulama eğitimlerimiz hali hazırda devam etmektedir.

Gerek perakende, gerekse proje segmentlerinde rakiplerinden sıyrılarak öne çıkan Knauf Insulation, sahip olduđu ECOSE teknolojisi sayesinde, sağlıklı, tozmayan, kaşındırmayan, esnek, uygulaması kolay, fire oranı ve lojistik maliyetleri düşük çözümleriyle öne çıkmakta, dünya çapında kabul görmüş akredite laboratuarlardan alınmış CE, EUCEB, TS belgelerinin yanında, rakiplerinden farklı olarak Eurofins GOLD ve mineral yününde en yüksek standartlardan RAL sertifikasyonları ile tüm dünyada olduđu gibi Azerbaycan'ın birçok inşaat ve projesinde de tercih edilmektedir. Partnerimiz Gilan and Knauf LLC

ye süregiden başarılarının artarak devam etmesini diler, Azerbaycan halkına ürünlerimize gösterdiği giderek artan ilgi ve itimat için teşekkür ederiz.



Doğal Olarak Farklı...



Maksimum Yalıtım Performansı



Isı Yalıtımı



Ses Yalıtımı



Yangın Dayanımı



YENİ NESİL MİNERAL YÜN

Kolay Uygulama

- Esnekler; çok daha rahat ve kısa sürede uygulanır.
- Minimum tozuma yapar. Kaşındırmaz.
- Dayanıklısıdır; kenarlarından kırılma ya da ufalanma yapmaz.

Ekonomik

- Her palette daha fazla paket, her pakette daha fazla levha içerir. Stok maliyeti minimumdur.
- Kolay ve hızlı uygulanır. İşçilikten ve zamandan tasarruf sağlar.
- Sıkıştırılmış paketleme özelliđi ile taşıma maliyetinden tasarruf sağlar.

Çevre Dostu

- Bağlayıcısında fenol ve formaldehit türevi kimyasallar içermez, ortamdaki havanın daha temiz kalmasını sağlar.
- Türkiye'nin ilk ve tek "Eurofins Indoor Air Comfort GOLD" Sertifikası'na sahip yalıtım malzemesidir.
- Geri dönüştürülebilir ham madde içeriđine sahiptir.
- VOC oranı minimumdur.

Kenet çatı ve kenet cephe sistemlerinde yalıtım



ERDEM KOSVALI
MİNERAL PLUS TÜRKİYE SATIŞ MÜDÜRÜ

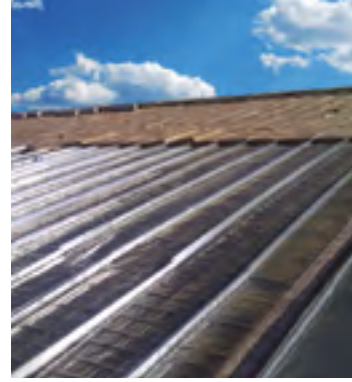


Kenet Metal veya Metal Kenet olarak da bilinen kaplama sistemlerinde yüzeyi delinmeden monte edilen trapezler, montajın hemen ardından elektrikli bir robot yardımı ile birbirlerine kenetlenirler. Bu işlem kaplamanın geçirimsizliğini sağlamaktadır. Kenet sistem çatı ve cephe imalatları, geniş açıklıklı ve dairesel kesitli çatılarda sorunsuz ve optimum çözüm olanağı sağlamaktadır.

Kenet sistem trapezler konstrüksiyona özel klipsler ile monte edilirler. Montaj sonrası bu klipsleri yüzey üzerinde görmek mümkün değildir. Kenet bölgesinde gizli kalan bu klipslerin kullanım ile trapezin yüzeyi delinmemektedir.

Kenet sistemin vida kullanmadan klipslerle monte edilerek metal levhaların birbirine kenetlenmesi, ileride oluşabilecek vida başından kaynaklanacak izolasyon sorunlarını ortadan kaldırdığı gibi, mahyadan saçağa veya saçaktan saçağa tek parça olarak inşaat sahasında üretiminin yapıyor olması geniş açıklıklı çatı kaplanmasında sorunsuz kaplama imkanı sunmaktadır.

Bütün çatı projelerine uygulanabilirliği (tonoz, kubbe, beşik, zarf çatı v.s.) sayesinde mimari projelere sınırsız özgürlük sağlayan sistem, düşük maliyet ve hızlı çözümler sunarak projelerde kenet cephe kaplama olarak da kullanılmaktadır.



Bir çok mimari projeye uygulanabilmesi açısından tercih edilen kaplama sistemi spor salonları, hastaneler, okullar, antrepolar vb. projelerde sorunsuz uygulanabilmektedir.

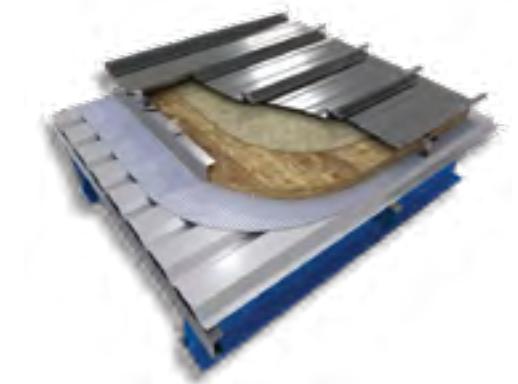
Her yapıda olduğu gibi izolasyondan kaynaklı enerji kayıplarının büyük bölümü, yapının atmosfere açık olan yüzeylerinden kaynaklanmaktadır.

Ülkemizde en çok kullanılan ısı yalıtım malzemeleri mineral yünler ve petrol türevi ürünler (EPS, XPS vb.) diye gruplandırılmaktadır. Petrol türevi hammaddeler kullanılarak üretilen yalıtım malzemelerinin maksimum kullanım sıcaklıkları 75 °C dir. Söz konusu ürünler DIN 1402 standardına göre yanıcı malzemeler olup B1 yangın sınıfına dahil malzemelerdir. Bu dezavantajlarından dolayı yangın riskinin yüksek olduğu bitişik nizam yapılar, yüksek yapılar, risk içeren endüstriyel yapıların detaylarında bu ürünler belli sınırlar dahilinde kullanılmaktadır. Ülkemizde Resmi Gazete'de yayınlanarak yürürlüğe giren tadil edilmiş son Yangından Korunma Yönetmeliği gereğince bu ürünlerin kullanım alanları sınırlandırılmıştır. Mineral yünler ise A sınıfı yanmaz malzeme olup yangına karşı detaylarda üstün bir performans göstermektedirler. Kenet sistem detaylarında kullanılmak üzere özel olarak üretmekte olduğumuz Mineral Plus MCB Serisi yalıtım levhalarımız gerek kaplamasız gerekse Ecosse® Tül kaplamalı olarak A1 sınıfı yanmaz özelliğe sahiptirler. Kenet sistemlerde yalıtım çekirdeği olarak Mineral Plus MCB Serisi yalıtım levhaları



rının kullanılması detayın yangına karşı davranışında yüksek mukavemet sağlayacaktır.

Bilindiği üzere yapılarda ısı ve enerji kaybının önlemek üzere TS 825 standardında belirlenen kriterler üzerinden yapının ısı yalıtım hesabı yapılmaktadır. Yöntemde; ısı geçirgenlik direncinin (R) hesaplanması, yapı bileşeninin kalınlık değerinin (d), ısı iletkenlik katsayısına (λ) bölünmesi sonucu belirlenmektedir. EPS ürünlerinde ısı iletkenlik katsayısı (λ) 0,035 - 0,040 w/m.k arasında, XPS ürünlerinde ise bu katsayısı 0,030 ile 0,045 w/m.k arasında değişmektedir. XPS ürünlerde ısı iletkenliği, üretimde kullanılan şişirici gazla göre değişim gösterir. En düşük ısı iletkenliği bu ürünlerde ozon tabakası-



Kenet Çatı ve Kenet Cephe uygulamaları için ısı izolasyonu seçiminde dikkat edilemesi gereken hususları özetleyecek olursak:

- İzolasyon malzemesi siva ve şap altında kullanılmayacağı için boyut stabilitesi ve basma dayanımı anlamında bir karşılaştırma Kenet Sistemler için bir önem arz etmemektedir.

- Detaylarda Mineral Plus MCB serisi ürünlerin muadillerine oranla daha düşük ısı iletim katsayısı ($\lambda = 0,037$) ile yüksek enerji verimliliği sağlayacaktır.

na zarar veren CFC'lerle sağlanmaktadır. Ozona daha az zarar veren HCFC'lere geçildikçe, ısı iletkenliği artmakta ve sera etkisi görülmektedir. HCFC'lerin kullanımı yasaklanmıştır. Bunların yerine HFC'ler veya CO2 kullanılması gerekmektedir. Bu gazlar kullanıldığında ısı iletkenliği yine artmaktadır. Mineral Plus MCB serisi ürünlerimizin ısı iletkenlik katsayısı (λ) 0,037 w/m.k olup tüm Mineral Plus ürünlerimizde olduğu gibi muadillerinin tersine Ecosse Technology® üretimi ile bağlayıcısında fenol formaldehit türevi zararlı kimyasalları içermez, VOC oranları minimumdur ve geri dönüştürülebilir hammadde içeriği ile çevre dostudur. Detaylarda kullanılacak ısı yalıtım ürünlerinin çok katmanlı olarak seçilmesi ve şaşırtmalı olarak uygulanması ile oluşabilecek ısı ve izolasyon köprülerine engel olmak, ürünlerden tam performans almak adına önem arz etmektedir.

Detaylarda, karşılatırmalı olarak özellikle son senelerde istenilen bir diğer kıstas ise ses yalıtım performansıdır. Ses yalıtımında temel prensip, dinamik sertliği düşük (yumuşak) malzemelerin sesin geçişinin engelleneceği yapı kesitine yerleştirilmesi ve hava ile yayılan sesin mekanik (hareket) enerjisinin, yalıtım malzemesi bünyesinde absorbe edilmesidir. Petrol türevi yalıtım malzemeleri kapalı gözenekli yapıları sebebi ile ses yalıtımı yapamazlar. Mineral yün ise açık gözenekli ve lifli yapısı ile iyi bir ses yalıtım malzemesidir. Mineral Plus MCB serisi, yüksek ses absorpsiyon katsayısı (ses yutumu değeri $\alpha_w = 0,70-1,00$) ile dış mekanda oluşan gürültünün iç mekana geçmesine engel olur,



ses yalıtım performansı yüksek sitemler oluşturur ve daha konforlu yaşam alanları oluşturulmasına katkı sağlar.

Kenet sistemlerde kullanılan yalıtım malzemeleri için bir diğer önemli kıstas ise buhar difüzyon direnç faktörüdür. Akışkan haldeki suya karşılık havada bulunan nem, buhar basıncı yolu ile malzemeye nüfuz edebilir ve gerekli soğukluğa inince kondensasyona uğrayarak yoğunlaşır ve akışkan su haline dönüşür. Her yapı ve yalıtım malzemesinin cins ve kalınlığına göre az veya çok buharın geçişine karşı gösterdiği bir direnç vardır. Havanın buhar direnç katsayısı $\mu=1$ dir ve diğer malzemelerin μ değerleri havaya göre değerlendirilir. EPS ürünlerde buhar direnç katsayıları 20 ila 100 arasında XPS ürünlerde ise bu değer 50 ila 250 arasında değişmektedir. Mineral Plus ürünlerimizde μ değeri 1.0 dir. Bu değer küçük olması yapı kesitlerinin nefes almasını sağlamakta önem arz etmektedir. Bu sebeple Mineral Plus MCB Serisi ürünlerimiz ile yapılan ısı yalıtımları diğer ürünlere göre daha fazla nefes alabilir kesitler sağlamaktadır.

uygulanarak zamandan ve işçilikten önemli derecede kazanım sağlayacaktır. Esnek olması sayesinde, detaylar ile kusursuz şekilde bütünleşir ve rahat uygulama imkanı sağlar.

- Tüm Mineral Plus ürün gamında olduğu gibi MCB Serisi ürünlerde minimum kaşındırma ve minimum tozuma özelliği ile uygulamacının daha rahat ve kolay bir şekilde çalışmasına yardımcı olacaktır. Kenar ve köşelerde, kırılma yada ufalanma yapmayarak, yalıtım ve işçilik kayıplarına engel olacaktır.

- Mineral Plus MCB Serisi ürünler muadillerine oranla çok daha kısa sürede ve kolay

Tedarik zincirine genel bakış



ESRA TEKİN ÖZEN
SATINALMA VE OPERASYON MÜDÜRÜ

RUSYA JAPONYA GÜNEY KORE
SINGAPUR TAYLAND
AVUSTRALYA YENİ ZELANDA
BAE KATAR İRAN AZERBAJCAN
GÜRCİSTAN ROMANYA
SİRBİSTAN YUNANİSTAN KIBRIS
İSRAİL MALTA İSPANYA

2 aylık dönemde toplam satışımızın yaklaşık %60'ını ihracat olarak gerçekleştirdik.

Bgys çalışmaları;



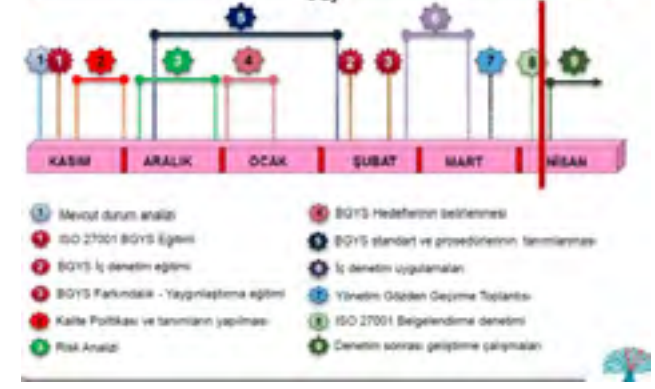
BGYS (Bilgi Güvenliği Yönetim Sistemi) kapsamında ISO 27001 & ISO 9001 kapsam genişletme şartlarının YYS (Yetkilendirilmiş Yükümlü Sertifikası) şartlarıyla

birlikte değerlendirilmesi sayesinde ilgili sistemlerin paralel olarak kurulması ve belgelerinin alınarak firmamızın YYS sahibi bir firma olması hedeflenmiştir.

Neden YYS: Uluslararası geçerliliği olan Yetkilendirilmiş Yükümlü Sertifikası ithalat ve ihracat işlemlerini kolaylaştırmak için oluşturulmuştur. YYS, güvenilirliğini kanıtlanmış olan ve belli mevzuatların gerekliliklerini yerine getiren şirketlerin ithalat ve ihracat konularında gümrükleme işlemlerinin en kısa sürede tamamlanmasına olanak verir. Yetkilendirilmiş Yükümlü Sertifikası sayesinde şirketler ithal ettikleri eşyayı direkt olarak fabrikalarına alabiliyor ve ihraç edilen ürünler

de fabrikadan direkt olarak gümrük sınırına gönderilebiliyor. Bu da işlemlerin daha hızlı yapılmasını ve müşteri odaklılık konusunda firmamızın bir adım öteye geçmesini sağlıyor.

Proje takvimi



Proje kapsamında şu süreçleri tamamlamış bulunmaktayız.

I. AŞAMA : BGYS ALTYAPISININ OLUŞTURULMASI

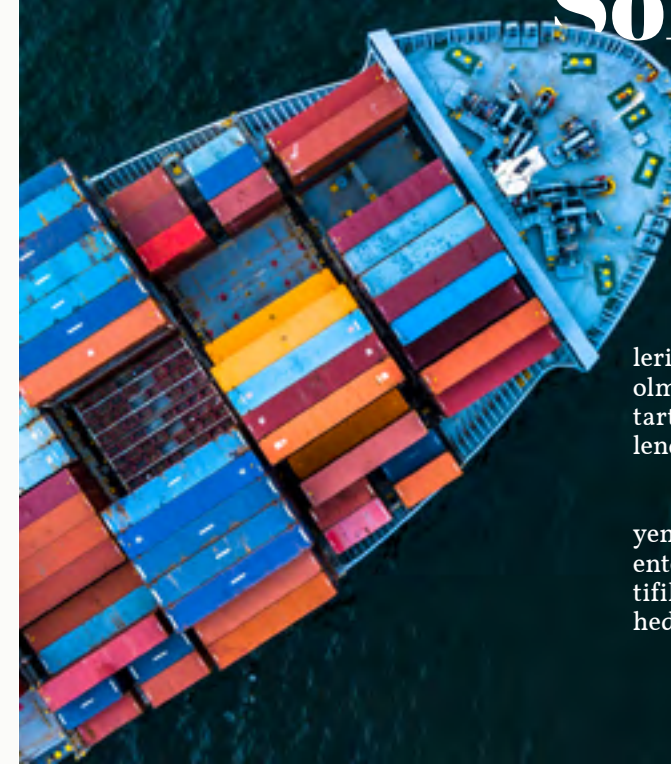
1. Proje Kick-Off Toplantısı ve Proje Ekibi Eğitimi
2. BGYS Sınırları ve Kapsamının Belirlenmesi
3. BGYS Politikalarının Belirlenmesi ve Dokümanite Edilmesi

Bu aşamada, BGYS kapsamının ve rol/sorumlulukların belirlenmesine yönelik aşağıdaki çalışmalar yürütülmüştür.

II. AŞAMA: RİSK VE FIRSAT ANALİZİ

Bu aşamada;
-BGYS politikalarının tanımlanarak dokümanite edilmesine yönelik çalışmalar yürütülmüştür,
-BGYS risk ve fırsatlarının tanımlanarak dokümanite edilmesine yönelik çalışmalar yürütülmüştür.

Solas: VGM uyumlu kantar projesi



SOLAS; ticari gemilerde can emniyeti konularını düzenleyen en önemli uluslararası sözleşmeler arasındadır. Açılımı 'Safety of life at sea' olup, Uluslararası Denizcilik Organizasyonu 'IMO' bünyesindedir.

Türkiye'de, deniz nakliyelerinde yüklerin Solas onaylı kantarlarda tartılması gerekmektedir, gümrüklerde bu tartım işlemi konteyner başına maliyetlendirilmektedir.

Projenin temel gerekliliği olan kantar yenileme süreci tamamlanmış olup, SAP entegrasyonu ve sonrasında da Solas sertifikası edinilerek aşağıdaki iyileştirmeler hedeflenmiştir;

- Güncel Solas yönetmeliği ile düzenli bakım ve kalibrasyon ile konteyner başına ödenen maliyetten tasarruf sağlanması.
- Kantar yenilemesi ile kantar maliyetini bu tasarruf sayesinde amorti edilmesi.
- Doğru ölçümlenme ile gümrüklerde yaşanabilecek denetimlerde tutarsız ağırlıklar sebebiyle firmamıza ve müşterilerimize gelecek cezaların önüne geçilmesi.
- SAP uyumu yapıldığında sistem / doküman uyumluluğunda %90 iyileşme, dokümantasyon oluşturulmasında iş yükü bakımından %70 tasarruf sağlanması.

Tedarikçi vitrini

ESRA TEKİN ÖZEN
SATINALMA VE OPERASYON MÜDÜR



Gelişen inşaat sektöründe inşaat hızının kısa sürelerle düşmesiyle beraber şantiye ve projelere talep edilen ürünlerin teslim süreleri de kritik önem içerir hale gelmiştir. Bu alanda müşterilerimize sipariş girişiyle beraber kısa sürede teslimat sağlayabiliyor olmamız 5 yıldır çalışmakta olduğumuz iş ve çözüm ortağımız, lojistik tedarikçimizle mümkün olmuştur. Akaryakıt fiyatlarına gelen zamlar, enflasyon ve köprü geçişleriyle beraber artan lojistik maliyetleri yine tedarikçilerimizle yaptığımız ortak çalışmalarla optimum seviyelerde tutulabilmiş, bununla beraber hizmet kalitesinden ödün verilmemiştir. Taşımacılığın %82 oranında karayoluyla yapıldığı ülkemizde uzun vadeli istikrar yakalamak ancak güçlü tedarikçiler ve özverili çalışanlarla mümkün olabilmektedir.

2018 yılı Kasım ayında yapılan ihalelerimizde yurtiçi/yurtdışı nakliye sektöründe piyasanın önde gelen firmaları ile temasa geçmiş, 2019 yılında faaliyete alınacak transporeon lojistik sistemimize kara ve deniz nakliye sektörünün en güçlü firmalarını dahil etmiş bulunmaktayız. Böylece hizmet kalitemizde kayıp yaşamadan, müşteri memnuniyetinde sürekliliği sağlamak amacıyla önemli bir adım atmış oluyoruz.

TL karşısında Dolar/Euro kurundaki değişimlerin it-

halat/ihracat dengelerini de etkilemesi, ithalatın azalması ve dolayısıyla hem kara yolu hem de deniz yolunda dönüş yükü bulunamaması ekipman sorunu ve dolayısıyla ihracat nakliye fiyatlarında artışlara neden olmuştur. Tüm bu şartlara rağmen hizmet verdiğimiz yurtiçi/yurtdışı müşterilerimize şirket menfaatlerimizi koruyarak, verdiğimiz hizmet seviyemizi de düşürmeden ilerleyebilmemizde sektörün öncü firmalarıyla iş ortağı olarak çalışmamızın büyük etkisi bulunmaktadır.

Müşterilerimize, kaliteli hizmetin yanısıra kaliteli ürün sağlayabilmemizin temel sebeplerinden biri de Eskişehir fabrikamızın faaliyete geçişi itibari ile köklü ticari ilişkiler kurulmuş olan hammadde ve malzeme tedarikçilerimizin olmasıdır. Yaptığımız faaliyetlere karşılıklı değer katarak bugüne kadar getirilen güçlü ticari ilişkiler her iki tarafın da özverili katkısı sayesinde gerçekleşmiştir.

Taşımacılığın %82 oranında karayoluyla yapıldığı ülkemizde uzun vadeli istikrar yakalamak ancak güçlü tedarikçiler ve özverili çalışanlarla mümkün olabilmektedir.

Hali hazırda 41 adet hammadde ve malzeme tedarikçimiz bulunmaktadır. Tedarikçilerimizin 24 adeti ile faaliyet başlangıcından itibaren çalışmaya devam etmekteyiz. 28 adet yerli, 13 adet ithal hammadde - malzeme tedarikçisi olan portföyümüz için 2017 yılında başlamış olduğumuz yerleştirme projelerimiz kazanımlarıyla beraber devam etmektedir. Yerleştirme projelerimiz ile termin sürelerimizi kısaltarak müşterilerimizin ihtiyaçlarına daha esnek bir yapı ile cevap verebilmeyi, dolayısıyla müşteri memnuniyetimizi de arttırmayı hedeflemekteyiz.

Proje

Birlikte çalıştığımız bazı projeler



SERTAÇ EROL

İÇ ANADOLU BÖLGE MİNERAL PLUS SATIŞ MÜHENDİSİ

Ankara Bilkent Şehir Hastanesi Projesi

Ara bölme İmalatı: 200.000m² üzerinde
Cephe İmalatı: 250.000m² üzerinde
Mineral Plus ürünleri kullanıldı.

Ankara Şehir Hastanesi Bilkent, Türkiye'de finansman anlaşması imzalanan en büyük projelerden biri olma özelliğini taşımaktadır.



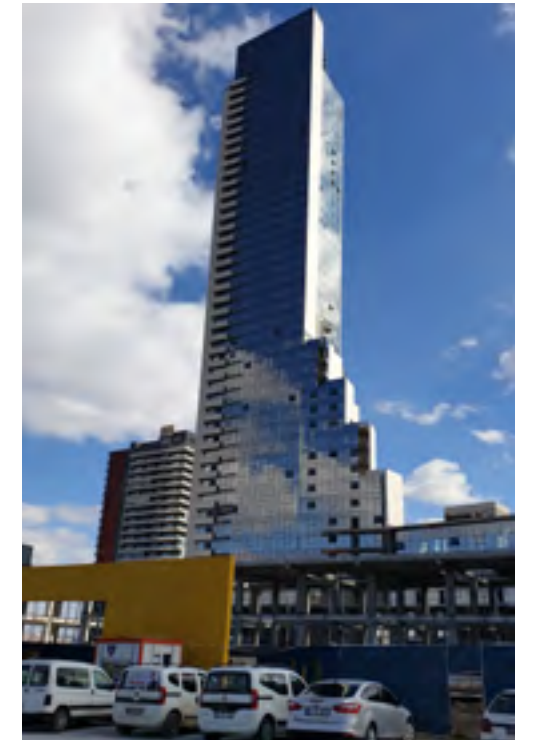
2018 yılı itibariyle faz faz açılması planlanan Ankara Şehir Hastanesi Bilkent'in finansmanı için, yerli ve yabancı 8 bankadan 890 milyon EUR'luk proje finansman kredisi sağlanmıştır. Türkiye'nin sağlık alanındaki en büyük Kamu Özel İşbirliği Projesi olan ve dünyanın tek parçada yapılan en büyük hastanesi unvanını taşıyan Ankara Şehir Hastanesi Bilkent; Bonds&Loans Turkey Awards-2015 tarafından 100 aday arasında En İyi Altyapı Finansmanı Ödülü'ne layık görülmüştür. Proje ayrıca Yılın En İyi Proje Finansmanı ve Yılın En İyi Sendikasyon Kredisi kategorilerinde ikinci gelerek aday olduğu 3 dalda ödül kazanmıştır. Proje, Project Finance International (PFI) Awards-2015 tarafından da Ortadoğu ve Afrika kategorisinde Yılın Anlaşması Ödülü'ne layık bulunmuştur.

Akfen İnşaat tarafından Ankara İncekte yapılan projede toplam 822 konut bulunmaktadır. Bölge Yargı Kampüsü olarak anılmaktadır.

Elmar Towers Projesi

Cephe İmalatı:6.000m² üzerinde
Mineral Plus ürünleri kullanıldı.

Ankara merkezli Elmar Yapı, Eskişehir Yolu üzerinde 650 milyon TL'lik yatırımla Elmar Towers projesini hayata geçirdi. 803 konuttan oluşan Elmar Towers, 50 katta 177 metre yüksekliği ile Ankara'nın en yüksek projesi unvanını da aldı.



Bulvar Loft Projesi

Cephe İmalatı: 70.000m² üzerinde
Mineral Plus ürünleri kullanıldı.



Tecrübeyle
yükselen proje.

NEST DRAGOS

ENGİN BİYİKLİ

MARMARA-EGE MİNERAL PLUS BÖLGE SATIŞ MÜDÜRÜ

Knauf Insulation Genel Müdürü Emre Gürcan, Pazarlama Müdürü Sedat Kılıç, Marmara-Ege Mineral Plus Bölge Satış Müdürü Engin Biyikli ve Marmara Bölge Satış Temsilcisi Hamza Şenel ile EF Alüminyum firmasını ziyaret ettik. 110 Dairelik BGS Nest Yaşam (NEST DRAGOS) projesini başarıyla sürdüren Gül Yapısan İnşaat'a FCB Extra 033 - 60 mm ürünümüzle destek sağlayan EF Alüminyum'un İdari İşler Müdürü Salim Büyükaşan ve Şantiye Şefi Kerem Yılmaz ile görüştük. Kendileriyle inşaat piyasasının genel durumu ve Knauf Insulation ürünlerinin kullanıma yönelik fikir alışverişinde bulunduk.

Gelecek dönem pazar hedefleri ve yeni proje görüşmeleri hakkında bilgi aldığımız EF Alüminyum yetkilileri Salim Büyükaşan ve Kerem Yılmaz, Knauf Insulation ile çalışmaktan duydukları mutluluğu dile getirdiler. Yetkililer, "Ef Alüminyum olarak Knauf Insulation ile çalışıyor olmaktan mutluluk duyuyoruz."

Knauf Insulation tarafından üretilen FCB Extra 033-60 mm ürünü ile projesini yürüttüğümüz 110 dairelik Nest Dragos inşaatında çok olumlu geri dönüşler aldık. Gül Yapısan İnşaat tarafından sürdürülen projeyi Knauf Insulation gibi değerli bir firma ile birlikte yürütmek bizim için oldukça verimli sonuçlar doğurdu. Knauf Insulation firmasına, ürünleri ve bizlere gösterdikleri yaklaşımlar için teşekkür ediyoruz." dedi.

Knauf Insulation Genel Müdürü Emre Gürcan, "Ürünlerimizin kalitesi ile müşterimizin, verdiğimiz değer ile çözüm ortaklarımızın her zaman yanındayız." derken, Knauf Insulation tarafından yeni geliştirilen ürünlerle her zaman piyasadaki konumlarını koruyacaklarını belirtti. Emre Gürcan, "Knauf Insulation olarak pazarda güçlü bir konuma sahibiz, firmaların beklentilerini doğru şekilde karşılayabilmek adına, müşterilerimiz ile sürekli iletişim halindeyiz. Bölge temsilciliklerimiz proje ziyaretlerine büyük önem veriyor. Müşterilerimizin söylem ve sorunlarını dikkatlice dinliyor ve en iyi şekilde değerlendiriyoruz. Uluslararası pazarlardaki teknolojileri yerli pazar ile eş zamanlı olarak paylaşıyor, Türkiye'deki inşaat sektörünün yükselişinde kuvvetli bir rol üstleniyoruz. Proje ve firma ziyaretlerimiz yoğunlaşarak sürecek." şeklinde bilgi verdi.



Nur Yapı

Yönetim Kurulu Başkanı
Hakan Ersöz

RECEP SERCAN BAŞAR
MARMARA BÖLGE MİNERAL PLUS SATIŞ MÜHENDİSİ



Kendinizden ve özel hayatınızdan biraz bahsedermisiniz?

-1971'de Kastamonu'nun Bozkurt ilçesinde dünyaya geldim. Evliyim ve 3 çocuk sahibiyim. İlk, orta ve lise eğitimimi Kastamonu'da tamamladım. Öğrencilik yıllarımda çalışmaya başladım. İnşaat dekorasyon işlerinde akrabalarım ile birlikte uzun süre çalıştıktan sonra yurtdışına gittim. Rusya'da belli bir süre çalıştıktan sonra Türkiye'ye dönerek kendi şirketimi kurdum. 1999 yılında temellerini attığım Nur Yapı, özellikle proje uygulama işlerinde prestijli ve marka projelerde yaptığı başarılı uygulamalar ile kısa sürede tanınan ve aranan firma oldu.

Bizimle kaç yıldan beri çalışıyorsunuz? Geçen süreci değerlendirmek ve çözüm ortağı olduğumuz büyük projeleri paylaşmak ister misiniz?

-2012 yılında Knauf Insulation bayisi olduk. Bayisi olduğumuz yıldan bu yana bir çok prestijli projeye malzeme tedarik etti. Başlıca projeler; Rönesans, Dap Yapı, Dalayan İşbankası Projesi, Eskişehir Şehir Hastanesi, Emlak Konut Gebze, Tual Adalar, Vadi İstanbul projesi gibi projelerdir. Karşılıklı iletişimle bu hacimleri yakaladık. Çok daha iyi noktalara varacağımıza inancımız tam.

20 yıldır inşaat sektörüne aktif olarak hizmet sunuyorsunuz. Şubeleriniz ile ilgili bilgi verir misiniz?

- İstanbul'da 7, İzmir Bursa ve Samsun'da bulunan şubelerimiz ile birlikte 10 noktada hizmet vermekteyiz. Ayrıca ağımaza yeni kattığımız Zeytinburnu Şubemiz Demirciler Sitesi'nde açılmıştır.

Avrupa yakasında 2.şube olarak açtığınız Zeytinburnu Şubesi'nin detaylarını aktarır mısınız?

-Avrupa yakasında 2012 yılından beri devam eden Altınşehir şubemize ek olarak pazarda gördüğümüz açığı fırsata çevirmek amacıyla 2019 yılında Demirciler Sitesi 10.Yol Zeytinburnu Nur Yapı Şubesini hizmete açtık. Şube Müdürü Gonca Hanım ile birlikte toplam 5 kişilik bir ekip görev almaktadır.

Nur Yapı bünyesinde toplam kaç kişi istihdam ediyorsunuz?

-Satış ve Pazarlama Müdürü Uğur Çelebi'nin kordine ettiği 86 kişilik bir ekip ile çalışıyoruz.

2018 yılı sonunda gerçekleşen toplam ciro rakamınızı paylaşır mısınız?

-Nur Yapı Group olarak yıllık yaklaşık ciromuz 200 milyon TL civarındadır.

Karşılıklı iletişimle bu yüksek hacimleri yakaladık. Çok daha iyi noktalara varacağımıza inancımız tam.

Akas Yapı

Genel Müdür
Turgay Akbaba



HAMZA ŞENEL
MARMARA BÖLGE MİNERAL PLUS SATIŞ MÜHENDİSİ

Kendinizden ve özel hayatınızdan biraz bahseder misiniz? Yaşınız, aileniz ve çocuklarınız hakkında biraz bilgi alabilir miyiz?

-1971 yılında Kars'ın Arpaçay ilçesinde dünyaya geldim. Evliyim, 3 kız ve 1 erkek olmak üzere 4 çocuk sahibiyim. 1996 yılında şahıs firması sahibi olarak başladığım ticaret hayatıma kardeşlerimle birlikte kurduğumuz limited şirket olarak devam ediyoruz.

23 yıldır inşaat sektörüne aktif olarak hizmet sunuyorsunuz, mesleğe başladığınız ilk yılları düşünecek olursanız mesleki açıdan geçen zamanda yaşanan değişimler sizce nelerdir?

-Türkiye'de 2000'li yıllardan sonra değişiklikler yaşandı. Ülkemizde ciddi büyüme oranları ve gelişim gerçekleşti. Bununla beraber firmalarda aynı ölçekte büyüdü ve ivme kazandı. 2002 ve 2018 yıllarında yaşanan dalgalanmalarda kredi kullanan ve borçlu olan firmaların devamlılığını sürdürmeleri kolay olmadı. Biz, kendi sermayemiz ile devam ettiğimiz ticaret hayatından en az zararlı çıkan firmalardan biri olduğumuza inanıyoruz. Ülke olarak %30-%40 oranında fakirleştik. Bu durum; borçlu olan ve orantısız büyüyen firmaları büyük oranda etkiledi.

İnşaat sektörü ile ilgili var olan sıkıntıları firma olarak aşmayı nasıl başardınız, bunun için ne gibi önlemler aldınız?

-Bizim için zor bir sene oldu. Yapmış olduğumuz yatırımların

bedeli 30 milyon liranın üzerinde bir rakama sahip. Piyasa şartlarının bozulması ve yaşanan sıkıntıların finanse edilmesi kolay olmadı. İşlerimizi disiplin ve ciddiyet içerisinde takip ettik. Alacaklarımız üzerinden bir ticaret kurgusu oluşturmadık, kendi öz sermayemiz üzerinden bir ticaret hacmi oluşturarak hareket ettik. Bunun neticesinde yaşanan finansal sorunları çözebildik ve tedarik zincirinde beraber çalıştığımız firmaların ödemeleri her zaman vaktinde yapıldı.



Herkes eşit davranan sektörün en şeffaf firması hangisi diye sorsalar hiç düşünmeden Knauf Insulation derim.

Türkiye'de inşaat sektörü içerisinde olmanın avantaj ve dezavantajları nelerdir?

-Ekonomimizde inşaat sektörünün hızlı büyümesi ile birlikte bizim de aynı ivme ile hacmimizi artırmamız en büyük avantajımız olmuştur. İnşaat sektöründe yaşanan sıkıntıları da avantaja çevirmeyi başardık. Güçlü firmalar krizlerde ayakta kalmaya devam etti. Bizde bu firmalardan biri olarak güvenilirliğimizi artırarak yolumuza daha güçlü devam ettik.

Şu anda devam eden projeleriniz neler?

İstanbul Havalimanı THY Operasyon Binası, Çelebi Holding Kargo ve Terminal Binası, Zonguldak Ereğli Demir Çelik Fabrikası Yönetim Binası Renovasyon İşleri.

Geçmişte yaptığınız, düşününce sizi heyecanlandıran ve sizin için başarı ile özdeşleşmiş projeleriniz nelerdir?

1976 yılında Almanlar tarafından Türkiye'nin ilk yüksek katlı ve giydirme cephe uygulaması yapılan binası olan İstanbul Sanayi Odası binasının renovasyonunu yaptık. Toplam 26 milyon TL bütçesi olan bu işi 11 firma arasından biz aldık. Güçlendirmesini, mekanik işlerini, giydirme işini, elektrik ve tüm ince işlerini biz yaptık.

Carrefour Genel Müdürlük Binasınının kaba inşaatı sonrası tüm ince işlerini biz tamamladık. 75 iş günü ve 13 milyon TL bütçeli bir işti. Bir çok firma Akas Yapı bu işi bitiremez demiş olsa da biz ekibimize

ve kendimize olan inancımız ile bu işi zamanında teslim ettik.

Bu projeler herkes tarafından beğenilen ve bizim her aşamasında dokunuşumuzun olduğu projelerdir.

Kaç yıldır bizimle çalışıyorsunuz? Geçen süreci değerlendirecek olursanız neler paylaşmak istersiniz?

5 yıldır birlikte çalıştığımız Knauf Insulation, sektöre sonradan girmesine rağmen çok hızlı bir büyüme gösterdi. Fabrikasının güvenilir olması ve ürünün son derece kaliteli olması tercih sebebizim. Knauf Insulation piyasalarda hızlı büyüme ve kalitesi ile lider olarak yer almaktadır. Bizler de kısa sürede birlikte bu kadar yol alacağımızı düşünmüyorduk.

Bizlerle olan bu işbirliğinizin süresince yaşadığınız bir sıkıntınız ve/veya bizlere tavsiyeniz var mıdır?

Bu aktaracaklarımı yazabilirsiniz de yazmayabilirsiniz de ama şunu samimiyetle söylüyorum ki; tedarikçilerimiz ve çalıştığımız firmalar arasında sıkıntı yaşadığımızda en hızlı aksiyon olarak çözüm getiren en iyi firma sizsiniz. Herkes eşit davranan sektörün en şeffaf firması hangisi diye sorsalar hiç düşünmeden Knauf Insulation derim.

Eğitim kampüsü projenizin detaylarını paylaşır mısınız?

Eğitim kampüsü 14.000 m2 proje alanı,

1200 öğrenci kapasiteli bir kampüs. İlk etapta Bahçeşehir Koleji ile sözleşme imzalamıştık fakat Bahçeşehir Koleji daha büyük bir kampüs için anlaşma imzalaması nedeniyle kardeş kuruluşu olan Uğur Koleji ile sözleşmeyi tamamladık. Projenin 8.000 m2'lik kısmını bitirdikten sonra kalan 6.000 m2 kaba inşaatını ve ince işlerini anahtar teslim olmak üzere 5 ay gibi kısa bir sürede tamamladık ve Uğur Koleji 20 yılına kıracağımız oldu.

Eğitim kampüsü projesinin gerçekleştiği süreçte size zorluk yaşatan konular ve yine bu süreçte sizi en çok mutlu eden, emeklerinizin karşılığını aldığınızı hissettiren projenin keyifli yanları nelerdir?

Her projenin kendi içinde farklı zorlukları mevcut. Bu projede sürenin çok kısa olması bizi zorladı, tabiri caizse zaman ile yarıştık. Nisan ayının 17'sinde temel attık ve 1 Eylül'de projeyi tamamladık. Bu süreçte yaşanan ekonomik dalgalanmalar da bizi etkiledi.

Projeyi kazasız belasız düzgünce tamamlamak ve devamında tamamlamış olduğumuz bu projenin beğenilmesi, işin bizi en çok mutlu eden yanı olmuştur. Bu, ailemizin birikimleri ile yapmış olduğumuz en keyifli ve onur verici yatırımdır.

Sizinle ilgili olarak disiplinli ve iş takibinizin çok iyi olduğunuz paylaşılıyor. Başarıyı sağlamanızda bu iki kritere eklemek istediğiniz bir kaç başlık var mıdır?

1996 yılından bugüne düşündüğümde aileme ve çocuklarıma ayıramadığım zamanı işime verdiğimi görmekteyim. Özellikle işinizi sevmeniz ve doğru yapmanız çok önemli. İşinizi doğru yapmanız size itibar ve saygınlık kazandıracaktır. Bu saygınlığı para ile satın almanız mümkün değildir. Sadece işinizi doğru yapmakla kazanırsınız.

2018 yılı kapanış cironuzu bizimle paylaşır mısınız?

90 milyon TL üzerinde 2018 yılı cironuz bulunmaktadır.



ESAT ÖZDEMİR
İSG&SİSTEMLER MÜDÜRÜ

İş Güvenliği Eğitimleri

Knauf Insulation fabrikalarında LOTO çok önemlidir. Her sene düzenli olarak iş sağlığı ve güvenliği eğitimlerinde LOTO bilgilendirme eğitimi verilir. Eskişehir fabrikamızda LOTO da sürekli iyileştirmenin bir parçasıdır. Kısaca eğitimin içeriğinden bahsederek, LOTO ne demek? Herhangi bir makina veya cihazın beklenmedik bir anda çalışması veya bir hattan tehlikeli madde deşarj olması ile çalışanlara zarar vermesini önlemek için uygulanacak kilitleme ve etiketleme yöntemidir.

Nasıl yapılmalı? Tesisteki diğer tüm kilitlerden ayırt edilebilir olmalıdır (özel şekil, renk ve/veya tip). LOTO kilitleri, enerji kontrolü dışındaki hiçbir

amaç için kullanılmamalıdır. Kişisel kilitler ayrı ayrı kilitlenmeli ve anahtarlar, kilidi uygulayan kişinin tam kontrolü altında olmalıdır. Kullanım esnasında tüm kişisel kilitler üzerinde kişisel tanımlayıcılar (ad etiketleri, kimlik etiketleri veya işlemeler) bulunmalıdır.

Nerelere LOTO yapılır? Elektrik, mekanik, ısı, hidrolik, pnömatik, kimyasal, gaz, kapalı alanlar ve diğer her türlü enerjidir. LOTO yapınca kendini güvende hissediyor musun, LOTO yapılamayan bölge var mı soruları ile çalışanların bu konuda geri dönüşleri alınarak eğitim tamamlanır.



2018 İSG Ödülleri

İş Güvenliğine önem veren 10 kişi birlikte İş Güvenliği yemeğine gider! Nisan ayının ilk haftasında;

Puanlama:

- Müdürünüzün puanı (%20)
- Risk bildirim sayısı (%20)
- Güvensiz davranış fotoğrafı (%30)
- İSG olgunluk seviyesi (%30)

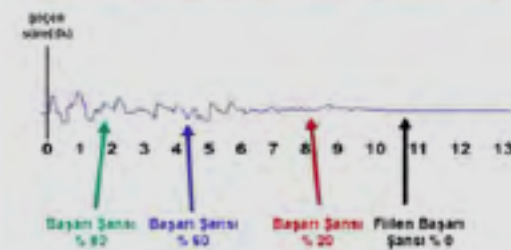
İş Sağlığı - Defibrilatör Satın Alımı

Knauf Insulation Eskişehir fabrikamıza ilk defibrilatör alımını gerçekleştirdik. Defibrilatör, kalbin normal dışı atımını tekrar normal kalp ritmine dönmesini sağlayan araçtır. Fibrilasyona uğramış veya yeni durmuş kalbe elektrik enerjisini şok halinde verildiği taktirde kalp dışarıdan uyarılmış olur ve kasılır. Kalbe defibrilatörle şok verilebilmesi için kalbin ventriküler flutter veya fibrilasyonda olması gerekir. Tamamen durmuş kalbe şok verilmez. Kalpteki VF/VT türü ritim bozukluklarının tedavisinde kullanılır.

Ani kalp durması geçiren kişinin kurtulmasını sağlayacak tek yöntem derhal elektroşok uygulanmasıdır. Yapılan bilimsel çalışmalar bu tip vakalara ilk dakikalarda uygulanacak elektroşokun hastanın yaşama şansını %90'lara çıkardığını, müdahale edilmeme durumunda ise sağ kalım oranının her geçen dakika %10 azaldığını ortaya koymuştur. Bu nedenle, hastaya anında ve yerinde müdahale imkanı sağlayan OED cihazları geliştirilmiştir. Bu cihazlar, ambulans olay yerine ulaşmaya dek geçen sürede ilk müdahalenin yapılmasını sağlamaktadır.

Knauf Insulation Almanya fabrikamızda çalışan bir iş arkadaşımızın defibrilatör sayesinde hayatı kurtulmuştur.

Defibrilasyonun zamana karşı başarıya ulaşma oranı



DİDEM ERSÖZ
FİNANS MÜDÜRÜ

Kİ Tahsilat Sistemi

Ocak 2018 itibariyle online kredi kartı tahsilat sistemimiz "kitahsilat.com" devreye girdi. Bu sayede bayilerimiz kendi veya müşterilerinin kredi kartlarıyla online olarak ödeme yapabiliyor. Bugün itibariyle Garanti Bankası, Akbank, Finansbank, Yapı Kredi Bankası ve Ziraat Bankası aktif durumdadır ve 5 taksite kadar sunulan ödeme seçenekleri ile bayilerimiz ödeme yapabilmektedirler. Firmamızın sağladığı bu 5 taksit avantajına ilave olarak bankalar da kampanyalarına göre artı 2 veya artı 3 taksit olanağı sunmaktadır. Mevcut bankalara ilave olarak İş Bankası'nın da sisteme dahil edilmesi için çalışmalara başlanmıştır.

Bu sistem sayesinde bayilere pratik şekilde ödeme imkanı, taksit imkanı ve buna ek olarak ödeme geçişini takip etme kolaylığı sağlandı. Ayrıca alt bayilerden de tahsilat yapılmasını sağlamak amacıyla sisteme alt bayilerin tanımlanmasına ilişkin geliştirmeler 13 Şubat itibariyle tamamlandı. Bayilerimiz artık "kitahsilat.com" üzerinden kendi bayilerine de şifre vererek sisteme dahil edebileceklerdir.



GÖKHAN ATAMİL
ÜRETİM MÜDÜRÜ

Katlanabilir Palet

Türkiye genelinde kağıt-karton tüketimi yıllık yaklaşık 6 milyon ton ve kişi başı tüketim ise 70 kg civarındadır. Geri dönüşüm oranımız ise % 40 seviyesinde. Her yıl kağıt, karton ve yaşamsal ihtiyaçlarımız için kişi başı ortalama 7 adet ağaç tüketiyoruz. Sürdürülebilir bir dünya için her sene doğaya en az 7 fidan dikmeliyiz ya da geri dönüşümü artırmak için çaba göstermeliyiz. Biz de Knauf Insulation olarak, karton kutularımızı katlanabilir paletlere dönüştürerek, bir tırda; tahta paletten 6 ağaç, karton kutudan 4 ağaç tasarruf ediyoruz.



MEHMET OĞUZ
DEPO MÜDÜRÜ

Yeni Araç Kantarı Devreye Girdi

Endüstriyel tartımda 80 yıllık tecrübesi bulunan Tunaylar Baskül firması tarafından fabrikamızdaki araç kantarı değiştirilmiştir. V-Bridge serisi 60 tonluk elektronik taşıt kantarı 2019 yılından itibaren hizmete girmiştir. Yeni kurulan kantar SAP ile entegre edilerek tartım sonuçları direkt olarak sisteme işlenecektir. Ayrıca Solas (denizde can güvenliği kuralarını içeren uluslararası sözleşme) uyumlu olması nedeniyle konteyner yüklemelerinde ayrıca bir liman ölçüm tartımı yapılmasına gerek kalmayacaktır.



TARİK ATAĞ
SÜREKLİ İYİLEŞTİRME MÜDÜRÜ

En iyi öneri ödülleri sahiplerini buldu

Sürekli İyileştirme kapsamında 2018 Ocak ayında başlayan Öneri Sistemi her ay en iyi önerilerini seçmeye devam ediyor. Toplanan önerilerin 1. ve 2. değerlendirmelerden sonra iyileştirmeye dönüştüğü sistemde, ayın en iyi önerisi online oylama programı olan Sli.do aracılığı ile yapılmaktadır. Oylama sonucunda önerisi seçilen kişiler ailesi ile akşam yemeği hakkına sahip oluyor.

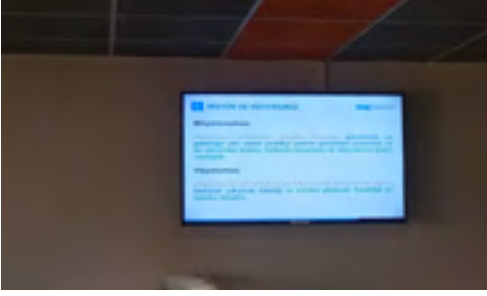
2018 son çeyrekte seçilen en iyi öneriler; **Ekim 2018 - Cem Yalçın** - Soğuk Hat - Bant aralarına kısa ürünlerin takılmasını engelleyecek avare rulo entegre etme önerisi.

Kasım 2018 - Çağlar Yılmaz - Offline - İğneleme presine eklenecek sensör ile kahverengi üretimlerinde baskının donöre göre ayarlanması ve hurda oranının azalması önerisi.

Aralık 2018 - Hüseyin Kurnaz - Bakım - Etüv giriş bantlarının rulman yataklarına koruyucu kapak yapılarak rulman dağlımlarını önleme önerisi.



Mutfak TV'de gündem takip ediliyor.



Mutfakta bulunan TV'de gündemi takip ederken, aynı zamanda Knauf Insulation stratejileri olan 3 ana başlıkta haberleri yayılamaya başladık.

CARE (İş güvenliği)

CUSTOMER FOCUSED (Müşteri odaklılık)

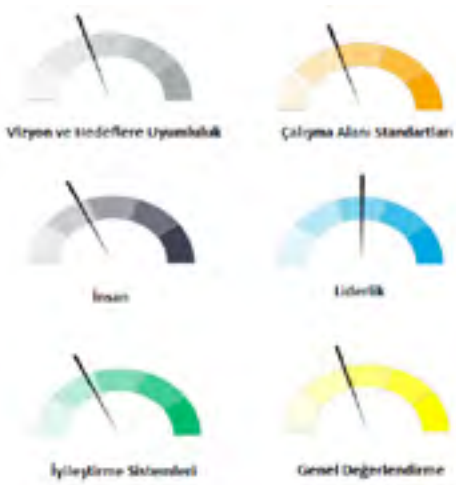
CONTUNIUS IMPROVEMENT (Sürekli iyileştirme)

Sürekli İyileştirme Denetimi Gerçekleşti

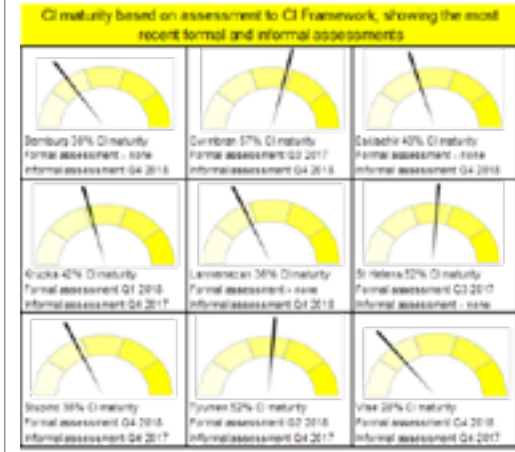
Sürekli iyileştirme merkez ofisinden Graham Sample tarafından yapılan kapsamlı ama resmi olmayan ilk değerlendirmeye göre Eskişehir fabrikası Başlangıç - Orta Seviye arasında konumlandırılmıştır.

Resmi olarak ilk denetim Kasım 2019'da yapılacak olup bu denetime fabrikanın yanısıra ofis katı da tabii olacaktır.

Resim_1. Ana başlıklara göre seviyelerimiz



Resim_2. Ana başlıklara göre seviyelerimiz



*also considered plants Q4 2018 self assessed O-maturities

SERCAN BÜKE

BAKIM & MÜHENDİSLİK MÜDÜRÜ

Kişisel Temizlik İstasyonu



Yeni nesil kişisel temizlik cihazı ile insan üzerindeki toz temizliği çok daha emniyetli ve iş sağlığı ve güvenliği kurallarına uygun olarak yapılabilmektedir. Bu cihaz ile etkin toz temizliği yapılırken, basınçlı hava kullanılarak yapılan temizliğe kıyasla hiçbir olumsuz etkisi bulunmamaktadır.

İlk etapta demo olarak Rollup bölgesine kurduğumuz bu cihazdan birkaç tane daha alarak fabrikamızdaki çeşitli noktalara takmayı hedefliyoruz.



2018 Yatırımları



MURAT ARTAR
PROJE LİDERİ

Eskişehir fabrikamızda 2018 yılı boyunca güvenlik, lojistik ve iş güvenliği alanında hayata geçirilen yatırımlardan bazıları ve bunların temel kazanımları aşağıda belirtilmiştir.

İlave Stok Alanları

2019 yılında daralacağı tahmin edilen pazar dolayısıyla, üretimi aksatmayacak şekilde ürünlerin düzenli ve güvenli depolanabilmesi için ilave stok alanlarına ihtiyaç doğmuştur.

Bu sebeple fabrika kuzey cephesine 4400 m², batı cephesine 1000 m² olmak üzere toplam 5400 m² stok alanı üçüncü çeyrek itibariyle tamamlanıp kullanıma sunulmuştur.



Sabit yükleme rampaları :

Fabrikamızdan yurt dışına yapılan sevkiyatların büyük kısmı konteyner içinde yapılmaktadır. Sabit yükleme rampaları yatırımı gerçekleşmeden önce konteynerler mobil yükleme rampaları ile yüklenmekte ve yükleme esnasında mobil rampaların yapısından dolayı ambalaj hasarları oluşmaktaydı. Ayrıca mobil rampaların platform yüksekliğinin farklı yükseklikteki kamyonlara göre ayarlanması manuel olarak yapıldığından yükleme es-

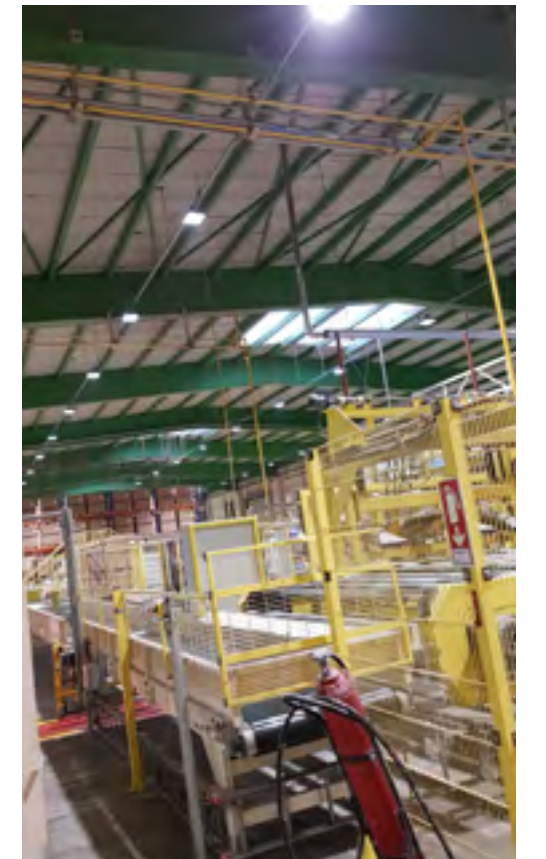
nasında zaman kaybı da oluşmaktaydı.

İki adet sabit yükleme rampası yatırımı sayesinde, hidrolik rampa kullanılarak, kamyon yüksekliğine göre platform yüksekliğinin hızlı bir biçimde ayarlanması sağlanmış ve bu sayede elde edilen düz yükleme zemini ile konteyner yüklemesi hızlandırılarak ambalaj hasarlarının önüne geçilmiştir. Ayrıca her iki yükleme rampası etrafında toplam 1260 m² ön stok ve yükleme sahasının oluşturulması sağlanmıştır.



VAP Led projesi :

Fabrikamızın eski aydınlatma tesisatının aydınlatma şiddeti açısından iş güvenliği gereksinimlerini sağlayamaması, mevcut tesisatta kullanılan materyallerin enerji tüketiminin yüksekliği ve yedek parçalarının bulunamamasından dolayı yenilenmesi planlanmıştır. Bu konuda hazırlanan değişim projesi Enerji Bakanlığınca da hibe desteğine uygun görülmüş ve yatırım maliyetinin bir kısmının devlet tarafından desteklenmesi sağlanmıştır.



Müşteri Ziyaretleri



SENCER ALTANEL
PROSES & KALİTE MÜDÜRÜ

Aralık ayı içerisinde Vardiya Amiri Mehmet Yaman'ın sorumlu olduğu B Vardiyası Çalışanları ve Proses Kalite Ekibi'nin tüm üyeleri, ilk ağızdan müşterilerimizin geri bildirimlerini ve ürünlerimizden beklentilerini anlayıp dinlemek için Bursa'daki iki müşterimizi ziyaret etti. Satış Temsilcisi Hamza Şenel'in eksiksiz organize ettiği ilk müşteri ziyareti tüm taraflar açısından memnuniyet verici bulundu.



BAKİ ÖZGÜR
İNSAN KAYNAKLARI MÜDÜRÜ

Sevgili Çalışma Arkadaşlarımız,

Şirketimizde olup bitenlerden ve birbirimizden haberdar olabilmek çok iyi bir alan olacağına inandığım bu derginin yayınlanmasından mutluluk duyuyorum.

Knauf grubunda oluşturulan değerlerin, yönetim ve tüm çalışanlar tarafından paylaşılması, yagınlaştırılması ve görünür hale getirilmesi için bu platform bize önemli olanaklar sunacaktır.

Bu dergi sayesinde; paylaşımlarımızın artacağına, dergimizin birbirimizi daha iyi anlamaya destek olacağına ve bu platforma daha fazla iş arkadaşımızın katkı sağlayarak yazdıklarımız ve paylaştıklarımızla sorumluluk da üstlenmiş olacağımıza ve her yeni katkı ile nasıl daha girişimci bir ekip olacağımızı göstereceğimize inanıyorum.

Sevgi ve saygılarımla.

Çocuğu Dünyaya Gelenler

30.12.2018 tarihinde, İğneleme Operatörü Gökhan Arı'nın, oğlu dünyaya gelmiştir.

03.01.2019 tarihinde, Soğuk Hat Operatörü İsa Öz'ün, kızı dünyaya gelmiştir.

04.01.2019 tarihinde, Mekanik Bakımcı Arif Yürük'ün, oğlu dünyaya gelmiştir.

10.01.2019 tarihinde, İğneleme Operatörü Ramazan Avcı'nın, kızı dünyaya gelmiştir.

02.02.2019 tarihinde, İğneleme Operatörü Hüseyin Uçar'ın, oğlu dünyaya gelmiştir.

Atamalar

Sn. Zeynep Beğde Yiğit, 01.01.2019 tarihinde itibariyle Müşteri Hizmetleri Departmanı'na Takım Lideri olarak atanmıştır.

İşe Başlayanlar

Sn. Gizem Bülbül, 07.02.2019 tarihinde, Ürün Uzmanı olarak işe başlamıştır.

Yan hatlar için ek vardiya personeli olarak, Abdullah Sağır, Ali Akkaya, Bahadır Emiroğlu, Gökhan Kenar, Gökhan Özdemirel, Harun Çiftçi, Mehmet Akçin, Mücahit Coşkun, Orhan Ayvaz, Serkan Karabıyık, İlkey Güler 11.02.2019 tarihinde işbaşı yapmışlardır.

challenge.
create.
care.

KNAUFINSULATION



Knauf Insulation Üretim Tesisleri

- MİNERAL YÜN
- AHIŞAP YÜNÜ
- XPS
- LAMINASYON



Knauf Insulation Eskişehir Üretim Tesisi, başta Türkiye olmak üzere birçok Avrupa, Ortadoğu ve Asya ülkesine yüksek kalitede yalıtım ürünleri sunmaktadır. 150.000 m² açık alana, 20.000 m² kapalı üretim alanına ve 45.000 ton üretim kapasitesine sahip Eskişehir tesisinde, ülkemizin enerji harcamalarından tasarruf sağlayacak çözümler üretiyoruz ve 20'nin üzerinde ülkeye ihracat gerçekleştiriyoruz.