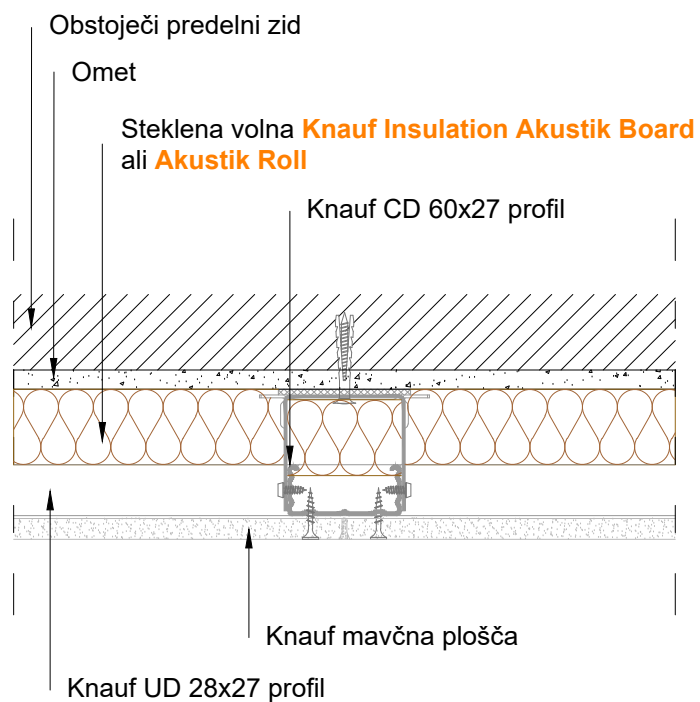
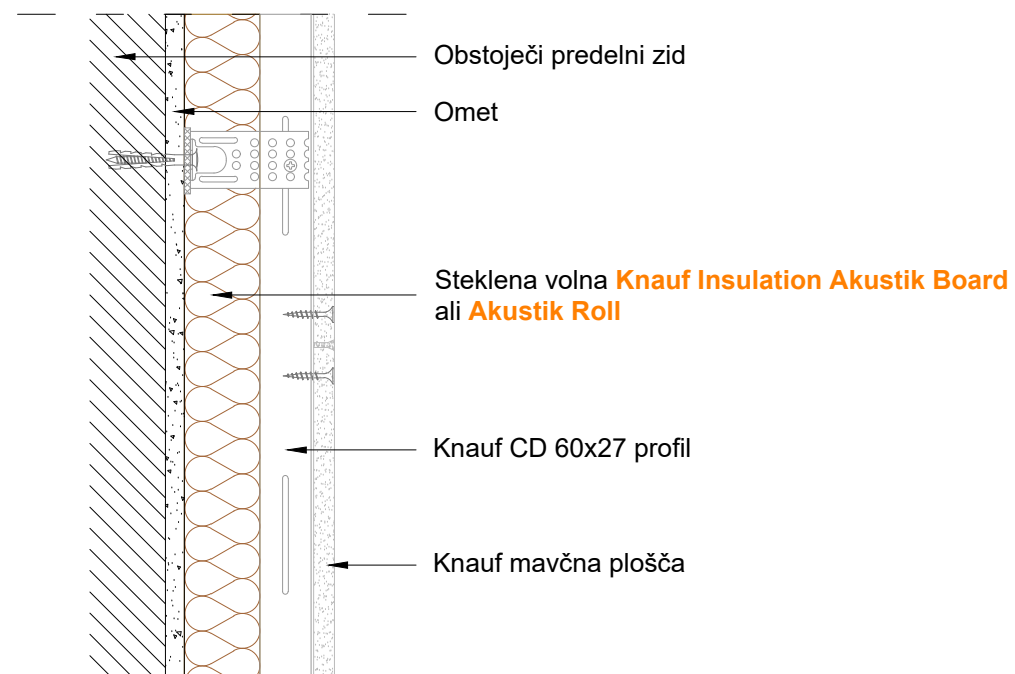


TLORIS



PREREZ



Minimalna debelina izolacijskega polnila:
- pri stekleni volni 100%
- pri kameni volni 80%

Risba je informativnega značaja.
Dimenzije so zgolj priporočljive in
niso nujno v natančnem merilu.

Zidana predelna stena - izolacijska obloga:
Knauf W623 - direktna pritrditev na zid: steklena volna Knauf Insulation - C1.a