

Indervægge / Funktionsvægge

# Indbruds- sikre

## Sikring mod indbrud

I vægge, hvor der ønskes sikkerhed mod indbrud, kan gipspladevæggen forstærkes med indbyggede stålplader.

Indbrudssikre vægge kan være et bygherreønske eller et forsikringskrav fx omkring forretnings- og kontorlokaler og i lejlighedsskel.

### PROJEKTFOTO

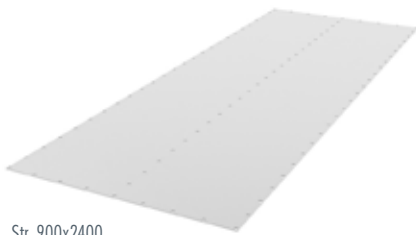
Projekt: Bank, Besancon i Frankrig. Arkitekt: Virelec, Dijon

# Projektering

Der anvendes almindelige gipspladevægge, som suppleres med indbyggede stålplader. Tykkelsen af stålpladen vælges ud fra de aktuelle krav, eller fastlægges i samarbejde med et forsikringselskab.

## Knauf Indbrudsplade

Indbrudssikker plade af stål IBPH med skruehuller. Godstykkelse 1,0 og 2,0 mm.



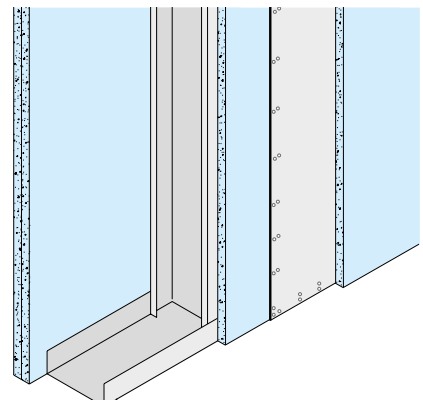
Str. 900x2400

IBPH-pladen er forsynet med huller, og kan fastgøres direkte på det inderste gipspladelag eller over stolper med G/G 38 skruer.

Pladen er forsynet med dobbelthulrække langs 2 af pladens kanter, for lettere montage mod gulve og vægge.

Som alternativ til skruring kan IBPH-pladen limes med Knauf montagelim.

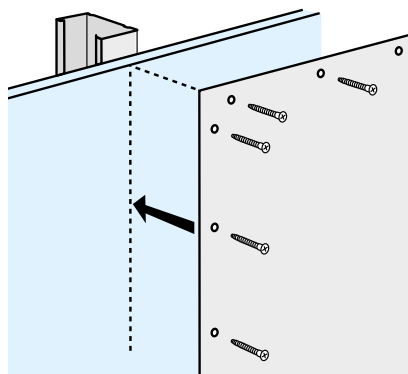
## Væg med enkelt skelet



Stålplade monteres mellem gipspladerne med G/G 38 skrue. Yderste pladelag fastgøres direkte i stålpladen med FAB skrue.

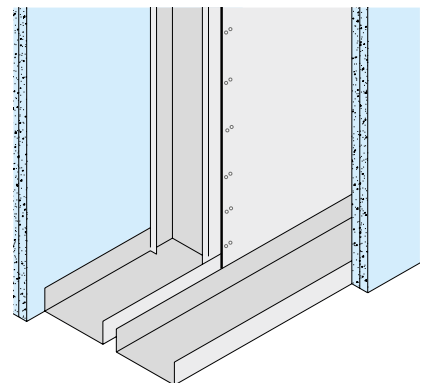
## Europæiske standarder

For vægge der skal opfylde den europæiske standard DS/EN 1627:2011 kontakt teknisk afdeling.



Anvend Knauf skrue G/G 38 (Ved profilgodstykkelse max. 0,6 mm).

## Væg med dobbelt skelet



Stålplade kan med fordel placeres i hulrummet direkte på vægskellet. Skelettet bør udføres som minimum med KR stolper og KSK skinner med skruetype F/F 15.