

**KNAUF**

**REINRÄUME SICHER  
PLANEN UND BAUEN**

*Zertifizierte Premium-Sicherheit  
für höchste Hygieneanforderungen*

**AQUAPANEL®**

**Build on us.**

# NEU!

## AQUAPANEL® Premium-Qualität jetzt auch für Reinräume

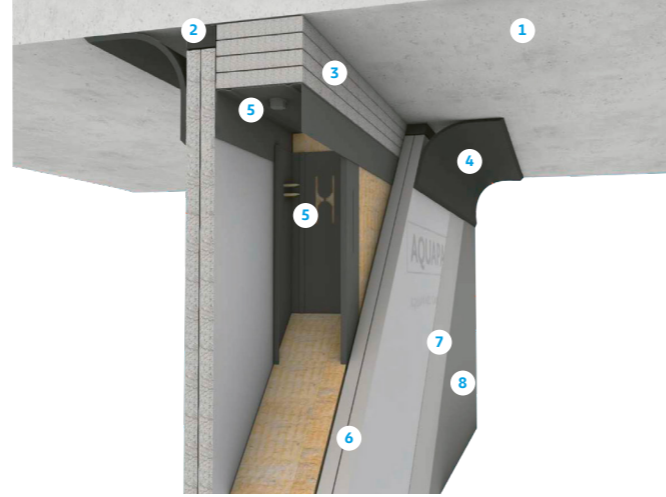
Reinräume mit höchsten Hygieneanforderungen können Sie jetzt auch im zuverlässigen und robusten Knauf Trockenbau mit den W382.de-Systemwänden realisieren. Die hochwertige Knauf AQUAPANEL® Cement Board Indoor wurde dazu mit den notwendigen Beschichtungen und Durchdringungen getestet und zertifiziert. Das Ergebnis: höchste Dichtheitsklasse 7.

Gerne unterstützen wir Sie bei der Planung Ihres Reinraum-Projektes.

## Höchste Sicherheit und Hygiene für alle Arten von Reinräumen

Knauf AQUAPANEL® W382.de Trockenbau-Systemwände sind perfekt geeignet für Dichtheit im Containment in den unterschiedlichsten Einsatzbereichen:

- › Mikrosystemtechnik
- › Oberflächen-technik
- › Lebensmittel-technik
- › Optik
- › Medizin und Medizintechnik
- › Pharmazie
- › Biotechnologie



1. Massivbaukörper
2. Dauerelastische Abdichtung
3. Aquapanel Cement Board Indoor LEF Plattenstreifen
4. RKD systems eG – SECOFLEX NT-ATEX 90G/S (oder gleichwertige im Reinraum- und Hygieneumfeld zugelassene Abdichtungssysteme als Trockenbaufolgegwerk)
5. Knauf Metallständerwand Aquapanel W382.de
6. 2x12.5 mm Aquapanel Cement Board Indoor LEF
7. Aquapanel Spachtel
8. Rhode KG – Top Coat Beschichtungssystem (oder gleichwertige im Reinraum- und Hygieneumfeld zugelassene Beschichtungssysteme als Trockenbaufolgegwerk)

# KNAUF

## Zertifizierung für die höchste Dichtheitsklasse 7

Tests der STZ EURO haben bestätigt: Die Knauf AQUAPANEL® Cement Board Indoor L.E.F. (Lighter. Easier.Faster) erreicht die höchste Dichtheitsklasse 7 (nach VDI 2083 Blatt 19) – beschichtet mit dem ROHDE TOP-Coat System in Verbindung mit Elektroinstallationen von KAISER und RKD Systems Abdichtungen von Mediendurchführungen.

KAISER

ROHDE  
Hygienic Coating System

RKD  
systems

## Auf anspruchsvolle Anforderungen bestens vorbereitet

- › Gewährleistet höchste Dichtheit des Containments von Reinräumen mit den notwendigen Medien- und Leitungsdurchführungen sowie der Elektroinstallation.
- › Geprüfte Standsicherheit durch das zweifach mit AQUAPANEL®Cement Board Indoor beplankte W382.de Wandsystem und Profiltiefen  $\geq 100$  mm.
- › Gesicherte Aufnahme des möglichen Bezugsdifferenzdrucks von +/- 500 Pa.
- › Höchst flexibel einsetzbar in den unterschiedlichen Nutzungszonen und möglichen Box-in-Box-Konstruktionen innerhalb des Gebäudes.
- › Wandhöhen bis zu 4 m möglich.



## Erfahren Sie mehr



## Nutzen Sie die wertvollen Services von Knauf



### Knauf Digital

Web, App oder Social Media – technische Unterlagen, interaktive Animationen, Videos und vieles mehr gibt es rund um die Uhr stets aktuell und natürlich kostenlos in der digitalen Welt von Knauf. Diese Klicks lohnen sich!

> [www.knauf.de/social-media](http://www.knauf.de/social-media)



### Knauf Akademie

Mit qualitativ hochwertigen und praxisorientierten Seminaren sowie Webinaren bieten wir Ihnen fundiertes Wissen für heute und auch für morgen. Nutzen Sie diesen Vorsprung für sich und Ihre Mitarbeiter, denn Bildung ist Zukunft!

> [www.knauf-akademie.de](http://www.knauf-akademie.de)



### Knauf Direkt

Unser technischer Auskunftsservice – von Profis für Profis! Wählen Sie den direkten Draht zur Just-in-time-Beratung und nutzen Sie unsere langjährige Erfahrung für Ihre Sicherheit.

> [www.knauf.de/tas](http://www.knauf.de/tas)

Technische Änderungen vorbehalten. Es gilt die jeweils aktuelle Auflage. Unsere Gewährleistung bezieht sich nur auf die einwandfreie Beschaffenheit unseres Materials. Konstruktive, statische und bauphysikalische Eigenschaften von Knauf Systemen können nur erreicht werden, wenn die ausschließliche Verwendung von Knauf Systemkomponenten oder von Knauf ausdrücklich empfohlenen Produkten sichergestellt ist. Verbrauchs-, Mengen- und Ausführungsangaben sind Erfahrungswerte, die im Falle abweichender Gegebenheiten nicht ohne Weiteres übertragen werden können. Die enthaltenen Angaben entsprechen unserem derzeitigen Stand der Technik. Der Prospekt kann aber nicht den Gesamtstand allgemein anerkannter Regeln der Bautechnik, einschlägiger Normen, Richtlinien und handwerklicher Regeln enthalten. Diese müssen vom Ausführenden neben den Verarbeitungsvorschriften entsprechend beachtet werden. Alle Rechte vorbehalten. Änderungen, Nachdrucke und fotomechanische sowie elektronische Wiedergabe, auch auszugsweise, bedürfen der ausdrücklichen Genehmigung der Firma Knauf Gips KG, Am Bahnhof 7, 97346 Iphofen. Lieferung nur über den Fachhandel. Wir beliefern den Fachhandel auf Grundlage unserer jeweils gültigen allgemeinen Geschäfts-, Lieferungs- und Zahlungsbedingungen (AGB).

### Knauf Gips KG Am Bahnhof 7, 97346 Iphofen

**Knauf Bauprodukte**  
Profi-Lösungen für das Zuhause

**Knauf Ceiling Solutions**  
Deckenlösungen

**Knauf Design**  
Dekorative, funktionelle und oberflächenfertige Systeme

**Knauf Elements**  
Industriell vorgefertigte Bauteile

**Knauf Gips**  
Trockenbau-, Putz- und Fassaden- sowie Boden-Systeme

**Knauf Insulation**  
Dämmsysteme für Sanierung und Neubau

**Knauf Integral**  
Gipsfasertechnologie für Boden, Wand und Decke

**Knauf Performance Materials**  
Veredeltes Perlit für Baustoffe, Industrie und Gartenbau

**Knauf PFT**  
Maschinenteknik zur rationellen Materialverarbeitung; Anlagenbau

**Marbos**  
Innovative Systembaustoffe Pflaster- und GaLaBau, Techn. Mörtel und Denkmalpflege

**SAKRET Bausysteme**  
Bauchemische Produkte für Neubau und Sanierung