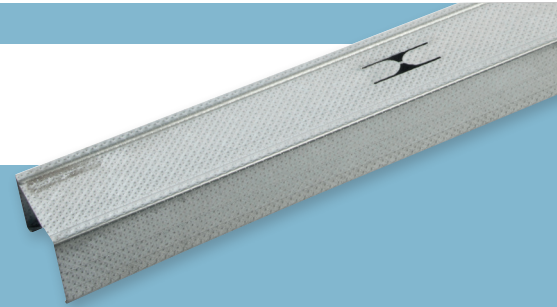


KNAUF CW-PROFIELEN

Onderdeel van onderconstructies voor Knauf wanden en vrijdragende plafonds



MATERIAAL

Productbeschrijving

Knauf CW-profielen zijn lichte, dunwandige en koudgeformde C-vormige profielen van verzinkt staal. De afmetingen en profilering zijn afgestemd op het specifieke gebruik.

Opslag

CW-profielen bij voorkeur binnen of onder een overkapping opslaan, hoewel opslag in de open lucht binnen ca. 1 jaar niet tot problemen zal leiden. De profielen opslaan in de originele bundels in profielenbokken of in schappen.

Kwaliteit

CW-profielen worden geproduceerd conform EN 14195 als type C. De profielen zijn thermisch verzinkt in de klasse Z100 conform EN 10346.

TOEPASSINGSGBIED

Hoewel de naam CW-profiel duidt op C-profielen voor wandtoepassingen, hebben CW-profielen een breder gebruik:

- › Staanders voor Knauf scheidingswanden
 - › Staanders voor Knauf voorzetwanden en schachtwanden
 - › Liggers voor Knauf vrijdragende plafonds
- CW-profielen zijn bedoeld voor niet-dragende wand- en plafondsystemen binnenshuis.

EIGENSCHAPPEN

- › Gewichts- en ruimtebesparend ten opzichte van houten staanders
- › Vorm- en maatvast
- › Minder geluidstransmissie dan houten staanders
- › Makkelijke en snelle verwerking
- › Corrosiebestendig Klasse B (EN 13964)
- › Voorzieningen voor kabeldoorvoer ingebouwd
- › Volledig recyclebaar

VERWERKING

Knauf CW-profielen worden altijd toegepast in combinatie met Knauf UW-profielen. Deze omvatten met hun flenzen de uiteinden van de CW-profielen en geven zo de nodige oplegging van de staanders of liggers.

De keuze van de juiste profielmaat hangt samen met de wandhoogte of plafondoverspanning, de beplating, het toepassingsgebied en de profielafstand.

Op maat maken

CW-profielen op maat maken met een blikschaar, knabbelschaar, afkortzaag met metaal- of alleszaagblad of haakse slijper met doorslijpschijf.

De profielen worden in de regel ca. 10 mm korter gemaakt dan de ruimte tussen de UW-profielen. Bij glijdende verbindingen kan meer ruimte nodig zijn. Het inkorten hoeft niet exact haaks te gebeuren, waardoor tijd kan worden bespaard.

Fixeren

CW-profielen als wandstaanders kunnen worden gefixeerd aan de UW-profielen, maar dit hoeft niet. De profielen klemmen enigszins tussen de flenzen van de UW-profielen. Het voordeel van het niet fixeren is dat de staanders tijdens de platenmontage nog kunnen worden verschoven, waarmee breedtetoleranties in de platen kunnen worden gecompenseerd. Fixeren kan echter helpen de staanders op zijn plek te houden, bijvoorbeeld bij veel personenverkeer op de bouwplaats. Fixeren gebeurt met de Knauf Stanstang.

CW-profielen als plafondliggers moeten altijd constructief worden verbonden met de UW-profielen, door beide flenzen met snelbouwparkers aan elkaar te schroeven.

Dubbelprofielen

CW-profielen kunnen rug-aan-rug worden samengesteld tot zgn. dubbelprofielen. Wandhoogtes en plafondoverspanningen worden dan gelijk aan een variant met enkelprofielen met halve profielafstand. In plafonds zijn dubbelprofielen stabiel tegen zijdelings uitknikken. Bij schachtwanden helpen dubbelprofielen om minerale wol op zijn plaats te houden. Dubbelprofielen worden aan elkaar verbonden met Knauf Snelbouwparkers LN3,5x11 mm:

- › Bij wanden h.o.h. 500 mm
- › Bij plafonds h.o.h. 750 mm

Profielafstand

De standaard profielafstand voor wanden bedraagt 600 mm. Afhankelijk van de wandhoogte en wandtype kan echter ook 400 of 300 mm nodig zijn.

Voor plafonds kan de profielafstand 500, 400 of 300 mm zijn, afhankelijk van de beplating en de overspanning.

Dichtingsband

CW-profielen die aansluiten op andere bouwdeelen moeten vooraf worden voorzien van Knauf Dichtingband in een zo groot mogelijke, passende breedte, of twee rillen Knauf Scheidingswandkit. Dit geldt niet voor wanden en plafonds waaraan geen geluidsisolatie-eis wordt gesteld. Deze profielen mechanisch bevestigen met geschikte bevestigingsmiddelen.

Gereedschap

Blikschaar, knabbelschaar, afkortzaag of haakse slijper.

Tip

Bedenk dat bij gebruik in thermische voorzetwanden, de CW-profielen de warmteweerstand van de isolatielaag met ca. 30% verminderen. Bij thermische voorzetwanden daarom altijd een tweede, ononderbroken isolatielaag achter de profielen plaatsen.

ASSORTIMENT

Artikel	Lengte	Verpakking	Artikelnummer	EAN code
Knauf CW-profiel 45 x 50 x 0,6 mm	2600 mm	bundel 8 st	24602	4003982024732
	2800 mm		40212	5413503011537
	3000 mm		40213	5413503900466
	3200 mm		40214	4003982169303
	3500 mm		40216	5413503900473
	3600 mm		40217	4003982169310
	4000 mm		40221	4003982169327
Knauf CW-profiel 50 x 50 x 0,6 mm	2600 mm	bundel 8 st	80900	4029369039373
	2800 mm		80902	5413503521098
	3000 mm		80903	4029369039397
	3200 mm		103147	5413503536986
	3500 mm		81904	4029369044353
	3600 mm		80905	5413503521135
	4000 mm		81905	4029369044360
	5000 mm		82531	5413503523023
	Knauf CW-profiel 70 x 50 x 0,6 mm		2600 mm	bundel 8 st
2800 mm		24593	5413503011353	
3000 mm		24594	5413503900503	
3200 mm		24595	5413503311774	
3500 mm		40409	5413503900510	
4000 mm		24597	5413503900527	
Knauf CW-profiel 75 x 50 x 0,6 mm		2600 mm	bundel 8 st	
	2800 mm	82843		5413503523566
	3000 mm	80910		4029369039434
	3200 mm	106158		5413503538553
	3500 mm	81158		4029369039441
	3600 mm	83103		5413503523900
	4000 mm	82532		5413503523047
	4500 mm	82533		5413503523061
	5000 mm	82260		5413503522774
Knauf CW-profiel 100 x 50 x 0,6 mm	2600 mm	bundel 8 st	82844	4029369039465
	3000 mm		82783	4029369039489
	3200 mm		66879	5413503582082
	3500 mm		81906	4029369039496
	4000 mm		82560	5413503523085
	4500 mm		81756	4029369044346
	5000 mm		82261	5413503522798
Knauf CW-profiel 125 x 50 x 0,6 mm	4000 mm	bundel 8 st	65652	4003982167019
Knauf CW-profiel 150 x 50 x 0,6 mm	4000 mm	bundel 8 st	65654	4003982167033

Vraag naar de mogelijkheden voor CW-profielen op maat voor uw project.

SPECIFICATIES

Eigenschap	
Materiaal	Staal DX51D (EN 10020)
Corrosiebescherming	Thermisch verzinkt, klasse Z100 (100 g zink per m ² verdeeld over beide zijden; EN 10346)
Brandklasse	A1 (EN 13501-1)
Treksterkte	≥ 270 N/mm ²
Rekgrens	≥ 240 N/mm ²
Materiaaldikte	0,6 mm
Profielbreedte	Nominale breedte - 1,2 mm
Flensbreedte	Afhankelijk van fabriek
Diktetolerantie	± 0,06 mm (EN 10346)
Profielbreedtetolerantie	± 0,5 mm (EN 14195)
Flensbreedtetolerantie	± 0,5 mm (EN 14195)
Lengtetolerantie	
L ≤ 3000 mm	± 3 mm
3000 < L < 5000 mm	± 4 mm
L ≥ 5000 mm	± 5 mm (EN 14195)

Constructieve, statische en fysische eigenschappen van de Knauf producten worden uitsluitend gewaarborgd indien gebruik wordt gemaakt van de geadviseerde Knauf systemen.

Knauf B.V.

Mesonweg 8-12
3542 AL Utrecht
(030) 247 33 11
www.knauf.nl

Knauf Techniek

Voor meer informatie:
(030) 247 33 89
techniek@knauf.nl

