

360° LÖSUNGEN FÜR DIE GEBÄUDEHÜLLE

Knauf AQUAPANEL® bei Wärme, Wind und Wetter



KNAUF AQUAPANEL® SYSTEMLÖSUNGEN FÜR DIE GEBÄUDEHÜLLE

RUNDUM GUT GESCHÜTZT

Ob Außenwand und Fassade, Außendecke, Flachdach oder Balkon: Mit Knauf AQUAPANEL® Systemen für die Gebäudehülle lassen sich vielfältige Bauprojekte realisieren. Ganz gleich, wie Ihr individuelles Projekt aussehen mag, wir haben die passende Lösung: Wirtschaftlich, nachhaltig, flexibel und zukunftsorientiert. Mit den AQUAPANEL® Cement Board Plattentypen Outdoor, Skylite und Rooftop bieten wir das entsprechende zementäre System für die Gebäudehülle.

GEMEINSAME VORTEILE ALLER AQUAPANEL® CEMENT BOARD-SYSTEME



› Schlanker und leichter als massive Außenwände, dadurch auch mehr Nutzfläche



› Wasserbeständig – Frost-Tau-Wechsel geprüft



› Resistent gegen Feuchtigkeit, Witterung und Schimmel



› Nicht brennbar (Baustoffklasse A1 nach EN 13501)



› Biege- und stoßfest



› Hohe Gestaltungsfreiheit



› Einfache, schnellere Verarbeitung gegenüber massiver Bauweise



› Sicheres und hygienisches Material



› Trocken verformbar ab einem Meter Biegeradius

2 | Vorgehängte Hinterlüftete Fassade (VHF) | S.06

7 | Holzbau-Lösungen | S.16

8 | Flachdachanwendungen | S.18

4 | Tragende Knauf Außenwandsysteme (Stahl-Leichtbau) | S.10

5 | Lauben- und Balkontrennwände | S.12

6 | Lauben- und Balkonbrüstungen | S.14

3 | Nichttragende Außenwandsysteme (KAW) | S.08

1 | Außendecken | S.04



MEHR INFORMATIONEN?

knauf.de/gebauedehuelle






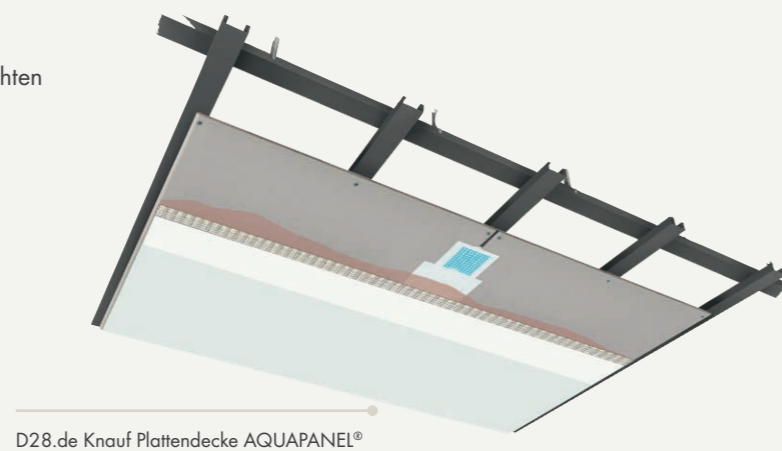
AQUAPANEL® AUSSENDECKEN

FREIHEIT BEI DER GESTALTUNG – SICHERHEIT BEI DER KONSTRUKTION

The sky is the limit? Mit AQUAPANEL® Außendecken gibt es keine Grenzen! Die wasserbeständigen und schimmelresistenten Zementbauplatten AQUAPANEL® Cement Board Outdoor und SkyLite kombinieren Gestaltungsfreiheit mit einfacher Verarbeitung. Ergänzend zu der 12,5 mm AQUAPANEL® Cement Board Outdoor Platte bietet sich die 8 mm dünne Deckenplatte SkyLite an. AQUAPANEL® Boards können in Form gebogen werden und stellen eine hohe mechanische Belastbarkeit sicher.

EIGENSCHAFTEN UND VORTEILE:

-  > Sicherheit auch im hohen feuchtebeanspruchten und bewitterten Außenbereich
-  > Vordimensionierung durch Knauf
-  > Ideal für vielseitige Oberflächenbeschichtungen, z. B. Farbanstrich, Oberputz



D28.de Knauf Plattendecke AQUAPANEL®



Referenz: U-Bahnhof Museumsinsel, Berlin
Bauherr: BVG Berliner Verkehrsbetriebe, vertreten durch die Projektrealisierungs-GmbH U5
Architekt: Max Dudler, Berlin
Baujahr: 2022

LEUCHTENDE STERNE UNTER BERLIN

Die neue U-Bahnstation Museumsinsel empfängt Fahrgäste dank AQUAPANEL® Cement Board Outdoor mit einem künstlichen Sternenhimmel. Das durch 3D-Planung vorgefertigte Gewölbe integriert 6.662 Lichtpunkte.

Sanftes Licht für harte Bedingungen

In der U-Bahn-Röhre belasten extremer Winddruck und -sog sowie witterungsbedingte Feuchtigkeit und einströmende Außenluft die Deckenbekleidung. Die Bauphase sollte darüber hinaus so kurz wie möglich gehalten werden. Dies erforderte eine maßgeschneiderte und vorgefertigte Lösung für die Deckengestaltung.

Abgerundet durch 1.472 m² Deckenfläche

Nach Statikbemessung und Verlegeplan wurden die Deckensegel vor Ort geformt. Jede der 2000 x 1250 mm großen Platten wurde dabei mit Bohrungen für die Lichtpunkte versehen. Das Ergebnis: Knapp 1500 m² stimmungsvoller Sternenhimmel, der allen Belastungen dauerhaft standhält!

MIT KNAUF AUF DER SICHEREN SEITE

Für Außendecken ist ein objektbezogener Standsicherheitsnachweis erforderlich. Knauf bietet Fachunternehmen hierfür eine projektbezogene statische Vordimensionierung an. Zudem ist durch die „allgemeine Bauartgenehmigung“ für Außendecken eine abnahmefähige Bauleistung gewährleistet.

NOCH MEHR GEFÄLLIG?

Weiteres Infomaterial und alle Details über das Fallbeispiel finden Sie hinter den QR-Codes:

	Technisches Blatt: Knauf Plattendecken AQUAPANEL®		Referenz: U-Bahnstation Museumsinsel, Berlin
	Produktdetails: AQUAPANEL® Cement Board SkyLite		Anforderungsbogen Vordimensionierung
	Produktdetails: AQUAPANEL® Cement Board Outdoor		








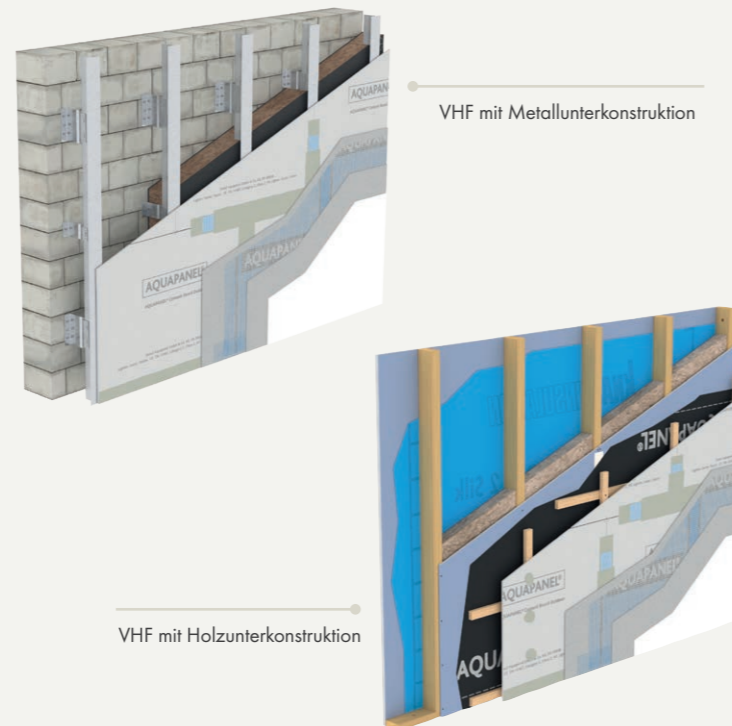
VORGEHÄNGTE HINTERLÜFTETE FASSADEN (VHF)

MEHR ALS NUR FASSADE

Aus Konstruktion wird Funktion. Denn vorgehängte hinterlüftete Fassaden (VHF) vereinen als Systemlösung alle modernen funktionellen Vorteile. Ganz gleich ob Neubau oder Sanierung, Metall- oder Holzunterkonstruktion: Die AQUAPANEL® VHF können auf allen zugelassenen Unterkonstruktionssystemen eingesetzt werden. Das garantiert konstruktive Planungsfreiheit und ermöglicht energieeffiziente Gebäude mit der gewohnten Knauf Sicherheit für zugelassene Außenwandbekleidung nach DIN-Norm.

KNAUF SYSTEMKOMPONENTEN HALTEN IHRE VERSPRECHEN:

-  > Bauartgenehmigung nach DIN 18516-1, als hinterlüftete Außenwandbekleidung
-  > Ausführung auf Holz- und Metallunterkonstruktion möglich
-  > Schallschutzverbesserung bis zu +16 dB möglich
-  > Oberflächen mit Farbanstrich, Oberputz oder keramischen Belägen möglich
-  > Recycling mitbedacht: Knauf VHF sind einfach und sauber zu demontieren und können in den Wertstoffkreislauf zurückgeführt werden.

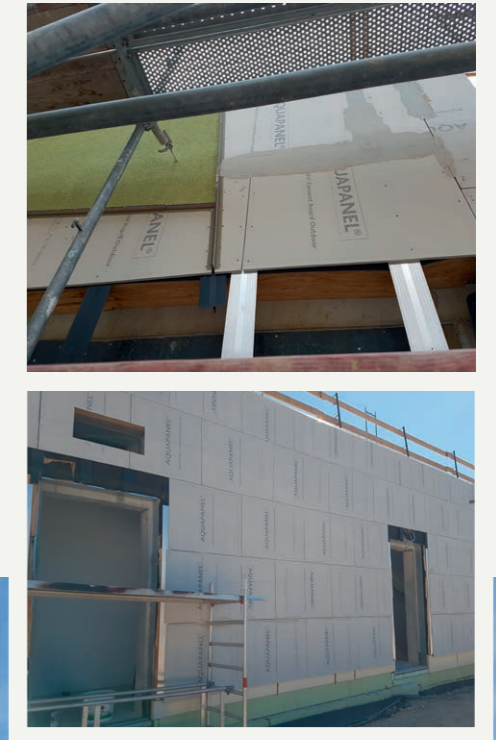


IN JEDER HINSICHT ZUKUNFTSWEISEND

Die von Behnisch Architekten geplante Münchner Grundschule samt Doppelsporthalle, Kinderhaus und Tiefgarage an der Infanteriestraße ist nach dem innovativen Lernhauskonzept konzipiert. Der Grundriss ist einladend, die Konstruktion in Stahlbeton-Skelettbauweise ist stabil, die Fassade dank AQUAPANEL® Technologie und verschiedenen Putzstrukturen mit Metalleffekt lebhaft und wartungsarm.

Abwechslung im Fassadenbild – Durchgängigkeit im Schutz

Für ein lebendiges und pflegeleichtes Äußeres setzt die Schule u. a. auf eine vorgehängte hinterlüftete Fassade mit der AQUAPANEL® Technologie. Knauf AQUAPANEL® Cement Board Outdoor dienen als Putzträgerplatten. Sämtliche darauf aufgebrachte Putzstrukturen wurden von Knauf in Zusammenarbeit mit den Architekten explizit für das Projekt entwickelt. Das Gesamtsystem erfüllt alle schall- und brandschutztechnischen Anforderungen und bietet so optimale Lernbedingungen für die rund 500 Schülerinnen und Schüler.



MIT KNAUF AUF DER SICHEREN SEITE

Für hinterlüftete Fassaden mit den zementgebundenen Putzträgerplatten Knauf AQUAPANEL® Cement Board Outdoor liegt eine Bauartgenehmigung vom DIBT vor. Die Knauf Bauartgenehmigung bietet dem Planer neben der Holz- oder Metallunterkonstruktion verschiedene Oberflächengestaltungsmöglichkeiten.

ÜBERZEUGEND GUTE GRÜNDE

Mehr Details und Infomaterial sind hinter den QR Codes für Sie hinterlegt.



Technisches Blatt: Knauf AQUAPANEL® Bekleidungs-systeme



Referenz: Schule Infanteriestraße, München



Broschüre: Vorgehängte hinterlüftete Fassade (VHF) auf Holz- und Metallunterkonstruktionen



Technisches Blatt: AQUAPANEL® Cement Board Outdoor

Referenz: Schule Infanteriestraße, München

Architekt: Behnisch Architekten, München

Verarbeiter: AS Fassaden GmbH, Gars am Inn





Baujahr: 2021

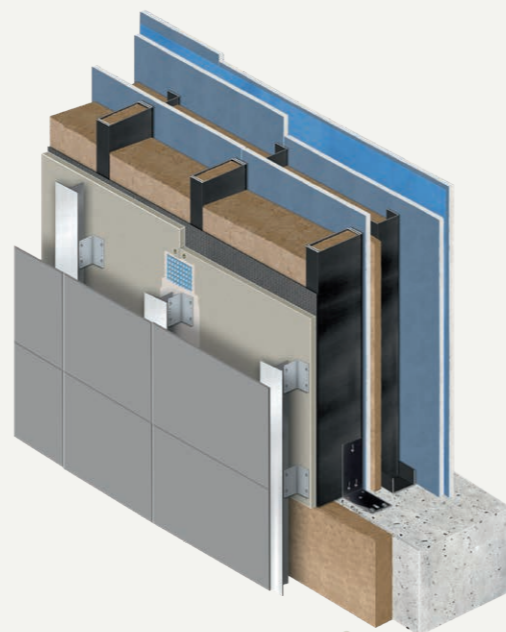
NICHTRAGENDE KNAUF AQUAPANEL® AUSSENWANDSYSTEME

LEICHTGEWICHTE IM TROCKENBAU – VOLL IM TREND

Die Knauf Außenwand (KAW) mit AQUAPANEL® Technologie bietet Systemlösungen für Außenwände in Leichtbauweise, die die hohen Anforderungen für Gebäudehüllen in Deutschland erfüllen. Ob als Einfachständer- oder Doppelständerkonstruktionen – durch den Systemaufbau sind die Wandkonstruktionen variabel und können an die verschiedensten Gebäudeanforderungen angepasst werden. Eine optimale Voraussetzung für die Verwendung von nichttragenden Leichtbaukonstruktionen als Außenwände ist eine Primärkonstruktion in Skelettbauweise aus Beton, Holz oder Stahl.

EIGENSCHAFTEN UND VORTEILE:

-  **Leistungsstarker Brandschutz:** Erreichen Sie brandschutzklassifizierende Wandkonstruktionen bis zur Feuerwiderstandsklasse F90 mit dem KAW-System WM412C.de
-  **Bauphysikalische Leistungsfähigkeit:** Die optimierten Konstruktionen der KAW erfüllen alle Anforderungen gemäß der DIN 4108 Wärmeschutz und Energie-Einsparung in Gebäuden und der Energieeinsparverordnung (EnEV)
-  **Durch eine geringere Wanddicke von ca. 30 cm lassen sich bis zu 3 Prozent mehr Gebäudenutzfläche erzielen**
-  **Ideal für die Revitalisierung und Renovierung von Bestandsgebäuden durch hohe Stabilität bei geringem Eigengewicht**



KAW eingestellte Doppelständerkonstruktion

MIT KNAUF AUF DER SICHEREN SEITE

Die Systeme der Knauf Außenwand (KAW) mit AQUAPANEL® Technologie erfüllen alle bauaufsichtlichen Anforderungen an Brand-, Schall- und Wärmeschutz.

ÜBERZEUGEND GUTE GRÜNDE

Sie wollen sich vorab über die Konstruktionsmöglichkeiten informieren? Weiteres Infomaterial und alle Details über das Fallbeispiel finden Sie, hinter den QR-Codes:



Broschüre:
Knauf Außenwand (KAW)



**Anforderungs-
bogen:**
Vordimensionierung Knauf Außenwände



Technisches Blatt
AQUAPANEL®
Cement Board
Outdoor



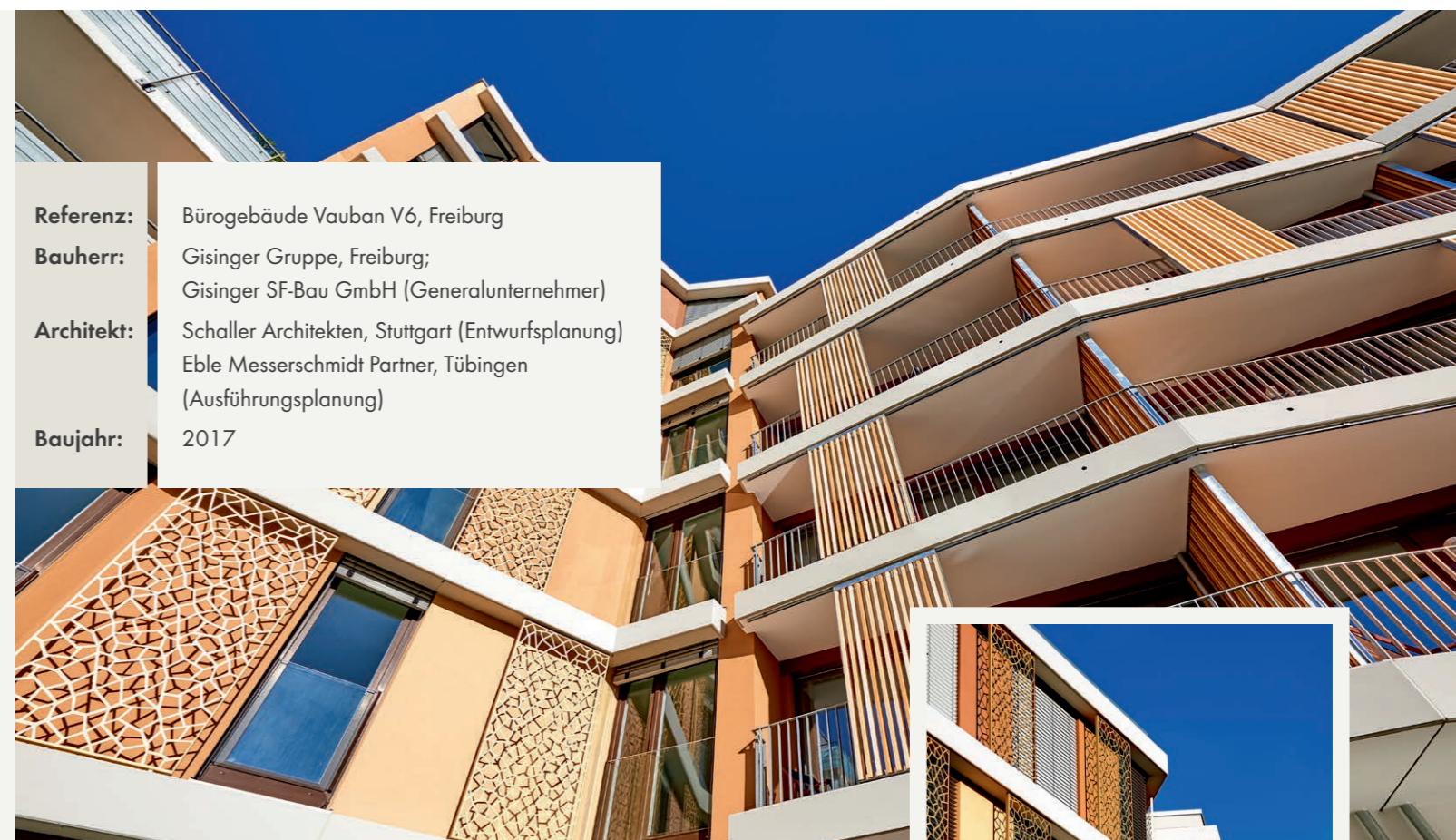
CAD Details
WM412C.de



**Ausschreibungs-
texte**



Referenz:
Bürogebäude
Vauban



Referenz: Bürogebäude Vauban V6, Freiburg
Bauherr: Gisinger Gruppe, Freiburg;
Gisinger SF-Bau GmbH (Generalunternehmer)
Architekt: Schaller Architekten, Stuttgart (Entwurfsplanung)
Eble Messerschmidt Partner, Tübingen (Ausführungsplanung)
Baujahr: 2017

KRÖNENDER ABSCHLUSS EINES MUSTERQUARTIERS

Ein echter Blickfang ist das Freiburger Bürogebäude Vauban V6. Es zeichnet sich durch seine unregelmäßig gefaltete Fassade mit vorgehängten goldenen Elementen aus. Die integrative Fassade mit Heiz- und Lüftungselementen in den zweischaligen Außenwänden ist eine innovative Premiere – realisiert mit Hilfe der AQUAPANEL® Technologie. Darüber hinaus konnte das Projekt dank der Hybridbauweise aus einem Stahlbetonskelettbau mit nachhaltigen Außenwänden in Trockenbauweise überaus zeitsparend und wirtschaftlich umgesetzt werden.



Energieeffizient und kostensparend – mehr als nur Fassade

Die Trockenbaukonstruktion bietet hohe Dämmwerte und einen ausgezeichneten Schallschutz, der bei diesem Bauprojekt aufgrund der Lage an einer vielbefahrenen Hauptstraße besonders wichtig war. Gleichzeitig ist die Konstruktion sehr leicht und ließ sich in kurzer Zeit fertigstellen.



Ein starkes System für die Dämmung

Für den Trockenbau kam bei dem Bürogebäude die Knauf Außenwand Typ WM 411C.de – Doppelständerkonstruktion, eingestellte Montage zum Einsatz. Diese Doppelständerkonstruktion erreicht einen hohen Schalldämmwert mit $R'w \geq 70$ dB.

TRAGENDE KNAUF AUSSENWANDSYSTEME (STAHL-LEICHTBAU)




STAHLHARTE PROFIS IM EINSATZ

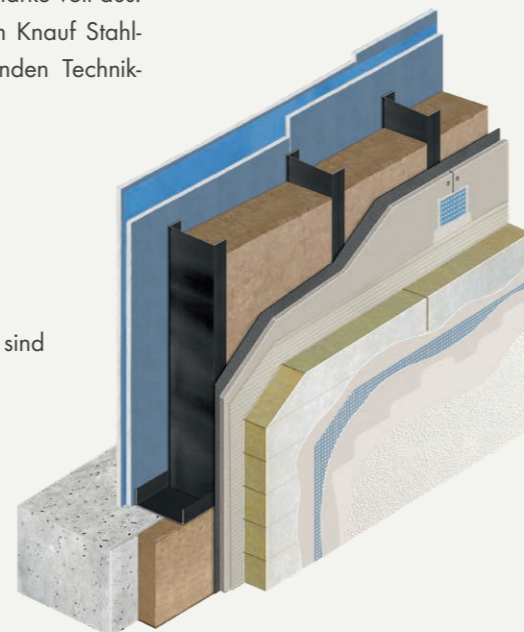
Mit einer Tragstruktur aus Stahl-Leichtbau-Profilen (SLB-Profile) können extrem komplexe Bauvorhaben, wie zum Beispiel Aufstockungen und Lückenbebauungen effizient umgesetzt werden. Mit 20 Prozent weniger Gewicht im Vergleich zur massiven Bauweise liegen die Vorteile für die Statik und effiziente Logistik auf der Hand.

Macht das Bauen leichter

Auch im tragenden Außenwandssystem spielt die Knauf Außenwand ihre Stärke voll aus. Die Möglichkeit extrem hoher Spannweiten und das geringe Gewicht im Knauf Stahl-Leichtbau sind nur einige Vorteile, die Ihren Projekten den entscheidenden Technik-Vorsprung verschaffen.

EIGENSCHAFTEN UND VORTEILE:

-  Das Stahl-Leichtbau-System kommt überall dort zum Einsatz, wo Leichtigkeit, Nichtbrennbarkeit oder Erdbebensicherheit gefragt sind
-  Neben Aufstockungen ideal auch für Raum-in-Raum-Konstruktionen, tragende Decken und überhohe Wände
-  Vordimensionierung für Aufstockungen/Lückenbebauungen, Außenwände, Weitspanndecken und Geschossdecken



Stahl-Leichtbau Einfachständerkonstruktion mit WDVS



Referenz: Bürogebäude, Groß-Bieberau
Bauherr: Steuernagel & Lampert GmbH, Groß-Bieberau
Architekt: Konzept 2 Architekten Lortz + Rügenhagen, Groß-Zimmer
Baujahr: 2020



EIN HAUS DES HANDWERKS

Ein komplettes Gebäude in Eigenregie bauen? Wie das geht, zeigten die Trockenbauer des Maler- und Lackierbetriebs Steuernagel und Lampert GmbH in Groß-Bieberau. Sie errichteten den Anbau an das Bestandsgebäude mit dem Knauf Stahl-Leichtbau-System Transformer.

Hand in Hand zum neuen Geschoss

Nach architektonischer Vorplanung und Freigabe für den Stahl-Leichtbau wurde auf der neu betonierten Decke des Erdgeschosses ein raumhohes, leichtes Bauwerk errichtet – unter Erfüllung strenger Brandschutzauflagen und optimaler Wärme- und Schalldämmung. Auf Wunsch des Bauherrn konnte alles in eigener Hand behalten und während des laufenden Betriebs durchgeführt werden.

MIT KNAUF AUF DER SICHEREN SEITE

Die Zulassung regelt das Tragverhalten von Wand- und Deckenscheiben unter Berücksichtigung der entsprechenden Beplankungsmaterialien.

ÜBERZEUGEND GUTE GRÜNDE

Wir begleiten Sie gerne während des gesamten Bauprozesses – vom praktischen Anforderungsbogen bis zur Lieferung des Systems. Auf Wunsch mit Montageplänen. Weiteres Infomaterial und alle Details über das Fallbeispiel finden Sie hinter den QR-Codes:



Broschüre:
„Höher. Schneller. Leichter“



Anforderungsbogen:
Stahl-Leichtbau Aufstockung/ Lückenbebauung



Technisches Blatt:
SL07



Anforderungsbogen:
Stahl-Leichtbau Außenwand



Referenz:
Bürogebäude in Stahl-Leichtbauweise

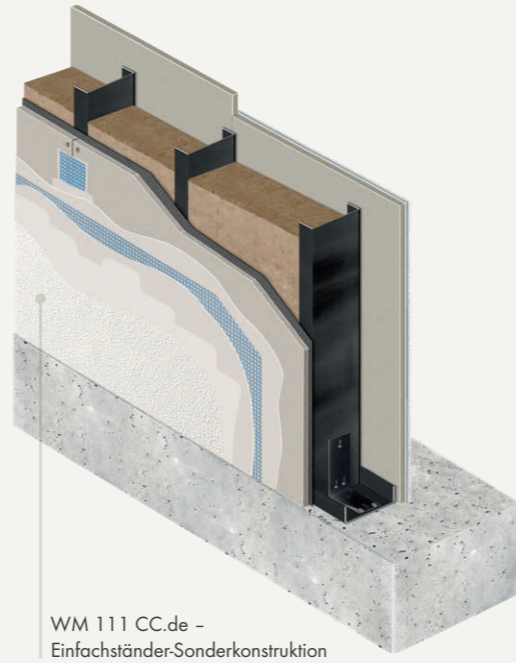


Anforderungsbogen:
Stahl-Leichtbau Weitspanndecke und Geschossdecke

LAUBEN- UND BALKONTRENNWÄNDE

MASSIV IN DER OPTIK, LEICHT IM GEWICHT

Balkontrennwände mit geschlossener Oberfläche und massiver Optik lassen sich auf Basis des Knauf Außenwandsystems WM111C (mit Knauf KAW-Fassadenprofil 150) leicht herstellen. Als Trennwandkonstruktion für außen spielt die AQUAPANEL® Technologie auch hier ihre Stärken aus. Durch die Vielfalt an Gestaltungsmöglichkeiten können Balkone in Leichtbau nahtlos in die Fassadenoptik integriert werden. Dazu kommt das geringe Gewicht von AQUAPANEL® Cement Board Outdoor. Insbesondere im Sanierungsfall wird der Baubestand dadurch nicht zusätzlich statisch belastet.







WOHNEN IM TREND

Das Hafencity Quartier liegt in Frankfurts Trendviertel Ostend unmittelbar am Main. Mit dem Baufeld Ost entstanden hier in nur zwei Jahren Bauzeit 320 neue Wohnungen, davon 70 Mietwohnungen. Besonders bei Familien ist die Anlage sehr beliebt. Das liegt auch an der ansässigen KITA, die einen großzügigen Spielplatz für die Kleinen im Innenhof bietet.

1000m² optische Highlights
Spielerisch leicht war auch die Installation der Lauben- und Balkontrennwände. Hier wünschte sich der Bauherr gebäudeintegrierte Balkontrennwände in Massivoptik. Die Wahl fiel daher auf AQUAPANEL® Cement Board Outdoor, von denen innerhalb kürzester Zeit 1000m² verbaut wurden. So wurde ein optischer Sichtschutz zu den Nachbarwohnungen geschaffen, der sich harmonisch in das architektonische Gesamtbild integriert.



EIGENSCHAFTEN UND VORTEILE:

-  Leichtes, aber dennoch robustes ungedämmtes Trockenbauwandsystem
-  Feuerwiderstandklasse bis F90
-  Oberflächen mit Farbanstrich, Oberputz oder keramischen Belägen
-  Ideal für die Revitalisierung und Renovierung von Bestandsgebäuden durch hohe Stabilität bei geringem Eigengewicht



Referenz: Wohnanlage Hafencity Quartier - Baufeld Ost, Frankfurt

Bauherr: Main Square GmbH & Co. KG Hamburg

Architekt: AS+P Albert Speer + Partner GmbH Frankfurt

Baujahr: 2017 bis 2019

MIT KNAUF AUF DER SICHEREN SEITE

Die Systeme der Knauf Außenwand (KAW) mit Knauf AQUAPANEL® Technologie erfüllen alle bauaufsichtlichen Anforderungen an den Brandschutz

ÜBERZEUGEND GUTE GRÜNDE

Sie wollen sich vorab über die Konstruktionsmöglichkeiten informieren? Weiteres Infomaterial und alle Details über das Fallbeispiel finden Sie hinter den QR-Codes:







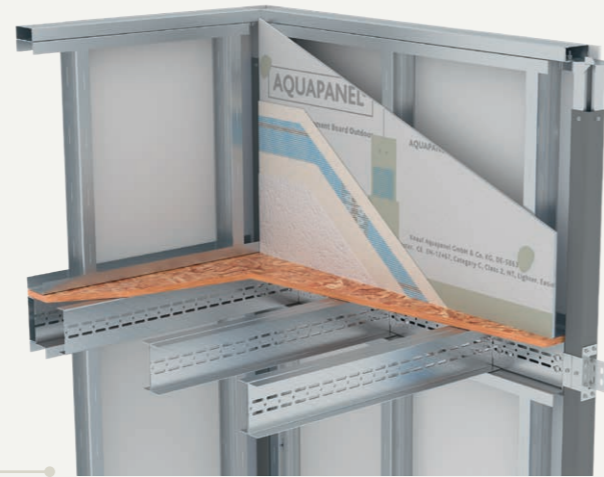
LAUBEN- UND BALKONBRÜSTUNGEN

KONSTRUKTIONEN, MIT DENEN MAN SICH BRÜSTEN KANN

Auch Balkonbrüstungen mit einer bauseitigen Stahlunterkonstruktion können mit der AQUAPANEL® Cement Board Outdoor beplankt werden. Die Brüstungen fügen sich optimal in die massive Optik der Fassade ein. Die bauseitige Stahl-Primärkonstruktion der Balkonbrüstung ist dabei als Absturzsicherung zu bemessen und nachzuweisen. Bei der Ausführung der Oberflächen bieten Knauf Putzsysteme alle gestalterischen Möglichkeiten.

EIGENSCHAFTEN UND VORTEILE:

-  Leichtes, aber dennoch robustes ungedämmtes Trockenbauwandsystem
-  AQUAPANEL® Balkonbrüstungen lassen sich sehr gut in die massive Optik der Fassade integrieren
-  Oberflächen mit Farbanstrich, Oberputz oder keramische Beläge
-  Ideal für die Revitalisierung und Renovierung von Bestandsgebäuden durch hohe Stabilität bei geringem Eigengewicht



WM111C - AQUAPANEL® Cement Board Outdoor



Referenz: Wohnanlage Reesepark II, Augsburg
Bauherr: Wohnbaugruppe Augsburg Leben GmbH
Architekt: Schuler + Tham Architekten BDA
Baujahr: 2022-2023



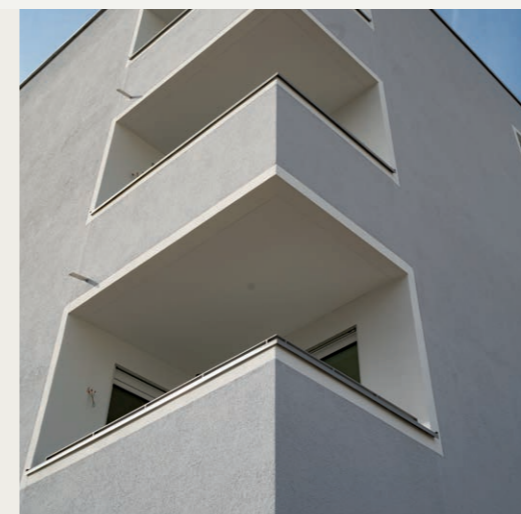
SCHWER BEEINDRUCKT VON LEICHTER BAUWEISE

Der Spatenstich für den Neubau der Wohnanlage Reesepark II in Augsburg erfolgte im Mai 2021. Damit wurde der Grundstein für 135 geförderte Wohnungen gelegt, die insgesamt auf acht Gebäude verteilt sind.

Leicht ist schneller gebaut

Die Entscheidung des Architektenteams fiel auf AQUAPANEL® Cement Board aufgrund der Leichtbauweise. Diese trägt erheblich zu einer zeitsparenden und wirtschaftlichen Bauausführung bei, da geringere statische Anforderungen an die Rohdecke gestellt werden. Die bauseitige Stahlunterkonstruktion wird mit korrosionsgeschützten Knauf Systemprofilen ausgefacht und beidseitig mit der AQUAPANEL® Cement Board Outdoor beplankt.

Dort untergebracht ist auch ein Nachbarschaftszentrum, bestehend aus einem Mehrgenerationentreff, Büros für das Quartiersmanagement sowie soziale Beratungsstellen. Insgesamt 60 Balkonbrüstungen mit AQUAPANEL® Technologie tragen zum optischen Gesamtbild der Gebäude bei.



MIT KNAUF AUF DER SICHEREN SEITE

Brüstungskonstruktionen mit Knauf AQUAPANEL® erfüllen alle bauaufsichtlichen Anforderungen

ÜBERZEUGEND GUTE GRÜNDE

Sie wollen sich vorab über die Konstruktionsmöglichkeiten informieren? Weiteres Infomaterial und alle Details über das Fallbeispiel finden Sie hier:



Broschüre:
Balkone in
Leichtbauweise



CAD Details
WM412C.de



Broschüre:
Knauf Außenwand (KAW)



Produktdetails:
AQUAPANEL®
Cement Board
Outdoor

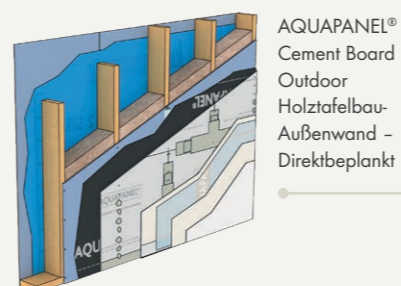
HOLZBAU-LÖSUNGEN MIT AQUAPANEL® CEMENT BOARD OUTDOOR

IM HOLZBAU ZUHAUSE

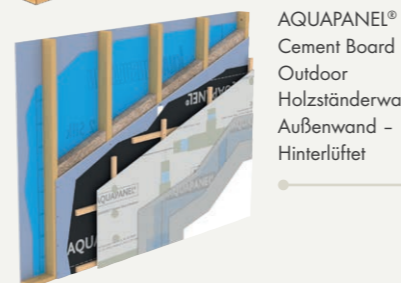
Holzständerwandkonstruktionen werden als Bauweise immer beliebter. Das liegt unter anderem an der nachhaltigen Bauausführung, der hohen Recyclingfähigkeit und den flexiblen Nutzungsmöglichkeiten. Die Holzbau-Lösungen mit AQUAPANEL® gibt es sowohl als ungedämmte Variante (Carports, Laubentrennwände etc.), als auch in wärmegeämmter Ausführung als Außenwände.

Einfache Verarbeitung – hohe Qualität

Knauf Holz-Ständerwandkonstruktionen können mit der aussteifenden Funktion der Diamant X GKI Hartgipsplatte als wirtschaftliche tragende Holztafelbau-Lösung eingesetzt werden. Die zementäre AQUAPANEL® Cement Board Outdoor sorgt für den sicheren Wetter- und Feuchteschutz.



AQUAPANEL® Cement Board Outdoor Holztafelbau-Außenwand – Direktbeplankt



AQUAPANEL® Cement Board Outdoor Holzständerwand-Außenwand – Hinterlüftet








NACHHALTIG GEBAUT

Fast genau acht Monate nach der Schließung des alten ALDI SÜD Marktes in der Olchinger Str. 70 in Gröbenzell wurde die neue Filiale im Herbst 2021 eröffnet. Dazwischen lag der Abriss des alten Gebäudes und die Errichtung des Neubaus, der mit seinen 1060 m² Verkaufsfläche viel Platz für einen entspannten Einkauf bietet. Bei der neuen Filiale wurde großer Wert auf Nachhaltigkeit gelegt. So sind auf dem Dach Solarzellen installiert und auf dem Parkplatz werden Ladestationen für Elektro-Fahrzeuge errichtet.

Für jeden Einsatzzweck die richtige Wahl
Beim Neubau der ALDI Süd Filiale in Gröbenzell entschied man sich für eine Lösung, die keine zusätzliche Abdichtung der Gebäudehülle notwendig macht. Dazu wurden rund 200 m² direktbeplankte AQUAPANEL® Cement Board Outdoor auf OSB montiert. So wurden zudem die Anforderungen des Architekten an putz- und streichfähige Oberflächen erfüllt. Die zertifizierte ökologische Qualität zählt außerdem auf den Aspekt der Nachhaltigkeit ein, die beim Bau maßgeblich waren. So wurden auf dem Dach Solarzellen installiert und auf dem Parkplatz gibt es Ladestationen für Elektrofahrzeuge.

EIGENSCHAFTEN UND VORTEILE:

-  Ausführung der hinterlüfteten Konstruktion als Direktbeplankung oder mit Trag- und Konterlattung möglich
-  Oberflächen mit Farbanstrich, Oberputz oder keramischen Belägen
-  Zertifizierte ökologische Qualität nach DGNB/BNB
-  Dauerhaft wirksamer außenseitiger Wetterschutz
-  Erfüllt Brandschutzanforderungen bei tragenden Gebäudeabschlusswänden F30/90 und nichttragenden Ständerwänden F30

MIT KNAUF AUF DER SICHEREN SEITE

Erfüllt die Brandschutzanforderungen als tragende Holztafelbau-Gebäudeabschlußwand und gewährleistet sicheren Wetter- und Feuchteschutz mit der zementären AQUAPANEL® Cement Board Outdoor.

ÜBERZEUGEND GUTE GRÜNDE

Weiteres Infomaterial und alle Details über das Fallbeispiel finden Sie hinter den QR-Codes:

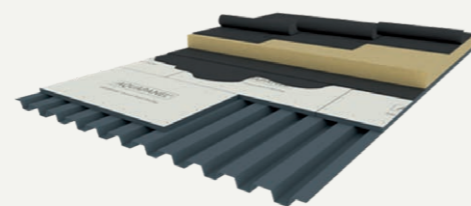


Referenz: Neueröffnung Supermarkt, Gröbenzell
Bauherr: Aldi Gröbenzell, Gröbenzell
Architekt: Ingenieurbüro Goschenhofer, Neuburg an der Donau
Baujahr: 2021

FLACHDACHANWENDUNGEN

LEISTUNGSFÄHIGE KONSTRUKTIONEN, DIE DURCH DIE DECKE GEHEN

Schnell und einfach zu verlegende Trägerplatte oder lastverteilende Deckplatte? AQUAPANEL® Cement Board Rooftop verleiht dem gesamten Aufbau zusätzliche Belastbarkeit, Sicherheit und Nachhaltigkeit dank Schall- und Brandschutz. Rooftop sorgt für Ruhe unter dem Dach! Zwei Ausführungsvarianten in unterschiedlichen Materialstärken bieten Ihnen dabei volle Flexibilität für alle denkbaren Anforderungen: lastverteilende Aufbauten für Solarmodule, Sicherheit von Verkehrswegen auf Dachflächen oder eine Konstruktion mit geringer Aufbauhöhe – alles ist möglich.



AQUAPANEL® Cement Board Rooftop (6 mm) – Verwendung als Deckplatte



AQUAPANEL® Cement Board Rooftop (12,5 mm) – Verwendung als Trägerplatte

EIGENSCHAFTEN UND VORTEILE:

-  Erhöhte zusätzliche Punktbelastung möglich
-  Verbesserter Schallschutz der Dachkonstruktion
-  Geprüfte Brandschutzbeanspruchung „Harte Bedachung“ durch Feuer von außen
-  Biege- und stoßfest
-  Schimmelresistent
-  Wasserbeständig
-  Einfache Verarbeitung

MIT KNAUF AUF DER SICHEREN SEITE

Verkehrswege auf Dachflächen sind hohen Belastungen ausgesetzt und müssen durchtrittsicher sein. Geprüft nach DIN EN 12430 auf Punktlast überzeugt AQUAPANEL® Cement Board Rooftop mit hervorragenden lastverteilenden Eigenschaften.

ÜBERZEUGEND GUTE GRÜNDE

Sie interessieren sich für weitere Referenzen und wollen mehr Details? Infomaterial finden Sie hinter den QR-Codes:



Technisches Blatt:
AQUAPANEL® Cement Board Rooftop



Verlegeanleitung - Montageanleitung



Broschüre:
Flachdach mit AQUAPANEL® Rooftop



Ausschreibungstexte



Referenz:
Aldi, Ilsenburg

Referenz:	Neubau Einkaufszentrum, Ilsenburg
Bauherr:	Lüder Projektgesellschaft Ilsenburg Apfelweg GmbH
Architekt:	Plan W65 GmbH Lortz + Rügenhagen, Groß-Zimmern
Tragwerksplaner:	M+L Tragwerksplanung
Dachdecker:	Firma Holl
Baujahr:	2022-2023



GRÜNES LICHT FÜR ÖKOSTROM IN ILSENBURG

Der neue Lebensmittelmarkt in Ilsenburg für ALDI und Edeka wurde zukunftsweisend konzipiert. Passend zur Philosophie der Märkte wird die 5600 m² große Dachfläche nachhaltig genutzt. Dank der lastverteilenden und leistungsfähigen Deckplatten von AQUAPANEL® Cement Board Rooftop wird das Trapezblechdach mit einer Photovoltaik-Anlage versehen.

Starkes Dach sorgt für finanzielle Entlastung

Das Architekturbüro Plan W65 GmbH und die Dachdeckerfirma Holl sind für die Planung und Errichtung zuständig. Eine 1-lagige Folienabdichtung mit Vliesunterlage und PAROC WLG 038 Dämmung ergänzen das Projekt. Mithilfe der erhöhten Auflast wird großflächig eine Photovoltaik-Anlage installiert. AQUAPANEL® Cement Board Rooftop trägt so direkt zur Wirtschaftlichkeit des neuen Einkaufszentrums bei.





NUTZEN SIE DIE WERTVOLLEN SERVICES VON KNAUF



KNAUF DIREKT

Unser technischer Auskunftsservice – von Profis für Profis! Wählen Sie den direkten Draht zur Just in time Beratung und nutzen Sie unsere langjährige Erfahrung für Ihre Sicherheit.

- › **Trockenbau- und Boden-Systeme**
Tel. 09001 31-1000 *
- › **Putz- und Fassadensysteme**
Tel. 09001 31-2000 *

Mo – Do 7:00 – 18:00 Uhr
und Fr 7:00 – 17:00 Uhr



KNAUF AKADEMIE

Mit qualitativ hochwertigen und praxisorientierten Seminaren sowie Webinaren bieten wir Ihnen fundiertes Wissen für heute und auch morgen. Nutzen Sie diesen Vorsprung für sich und Ihre Mitarbeiter, denn Bildung ist Zukunft!

- › **Tel. 09323 31-487**
- › **www.knauf-akademie.de**



KNAUF DIGITAL

Web, App oder Social Media – technische Unterlagen, interaktive Animationen, Videos und vieles mehr gibt es rund um die Uhr stets aktuell und natürlich kostenlos in der digitalen Welt von Knauf. Diese Klicks lohnen sich!

- › **www.knauf.de**
- › **www.youtube.com/knauf**
- › **www.twitter.com/knauf_DE**
- › **www.facebook.com/knaufDE**

Technische Änderungen vorbehalten. Es gilt die jeweils aktuelle Auflage. Unsere Gewährleistung bezieht sich nur auf die einwandfreie Beschaffenheit unseres Materials. Konstruktive, statische und bauphysikalische Eigenschaften von Knauf Systemen können nur erreicht werden, wenn die ausschließliche Verwendung von Knauf Systemkomponenten oder von Knauf ausdrücklich empfohlenen Produkten sichergestellt ist. Verbrauchs-, Mengen- und Ausführungsangaben sind Erfahrungswerte, die im Falle abweichender Gegebenheiten nicht ohne Weiteres übertragen werden können. Die enthaltenen Angaben entsprechen unserem derzeitigen Stand der Technik. Es kann aber nicht den Gesamtstand allgemein anerkannter Regeln der Bautechnik, einschlägiger Normen, Richtlinien und handwerklicher Regeln enthalten. Diese müssen vom Ausführenden neben den Verarbeitungsvorschriften entsprechend beachtet werden. Alle Rechte vorbehalten. Änderungen, Nachdrucke und fotomechanische sowie elektronische Wiedergabe, auch auszugsweise, bedürfen der ausdrücklichen Genehmigung der Firma Knauf Gips KG, Am Bahnhof 7, 97346 Iphofen. Lieferung über den Fachhandel lt. unseren jeweils gültigen allgemeinen Geschäfts-, Lieferungs- und Zahlungsbedingungen (AGB).

* Ein Anruf bei Knauf Direkt wird mit 0,39 €/Min. berechnet. Anrufer, die nicht mit Telefonnummer in der Knauf Gips KG Adressdatenbank hinterlegt sind, z. B. private Bauherren oder Nicht-Kunden, zahlen 1,69 €/Min. aus dem deutschen Festnetz. Mobilfunkanrufe können abweichen, sie sind abhängig von Netzbetreiber und Tarif.

Knauf Gips KG
Am Bahnhof 7
97346 Iphofen

Knauf Ceiling Solutions
Decken-Systeme
Knauf Bauprodukte
Profi-Lösungen für Zuhause
Knauf Design
Oberflächenkompetenz
Knauf Gips
Trockenbau-Systeme
Boden-Systeme
Putz- und Fassadensysteme

Knauf Insulation
Dämmsysteme für Sanierung
und Neubau
Knauf Integral
Gipsfasertechnologie für
Boden, Wand und Decke
Knauf Performance Materials
Veredeltes Perlit für Horticulture
und Industrieanwendungen,
Technische Isolierungen

Knauf PFT
Maschinentechnik und
Anlagenbau
Marbos
Mörtelsysteme für
Pflasterdecken im Tiefbau
Sakret Bausysteme
Trockenmörtel für
Neubau und Sanierung