

ÜBERZEUGEND. AUF GANZER LINIE

Vorgehängte hinterlüftete Fassade (VHF)
auf Holz- und Metallunterkonstruktionen



AQUAPANEL®



GUTE GRÜNDE

FÜR KNAUF AQUAPANEL® SYSTEMLÖSUNGEN BEI VORGEHÄNGTEN HINTERLÜFTETEN FASSADEN (VHF)

Moderne Fassaden verbinden Form und Funktion in Perfektion. Bei der Entscheidung für die besten Systeme und Komponenten gilt es, bereits bei der Planung die wirklich wichtigen Erfolgsfaktoren zu berücksichtigen. Bei Neubauprojekten genauso wie bei Sanierungen im Bestand. Nur dann profitieren alle: Architekt, Fachunternehmer und der Bauherr, dessen nachhaltige Begeisterung im Zentrum aller Leistungen steht.

Klare Argumente für eine vorgehängte hinterlüftete Fassade von Knauf:

› **Wirtschaftliche Lösung**

Funktion und Optik bleiben lange Jahre und bei geringem Wartungs- und Pflegeaufwand erhalten.

› **Sicherheit ist eingebaut**

Eine VHF ist aufgrund der konstruktiven Trennung von Wärme- und Witterungsschutz generell wenig anfällig für Schäden. Auf Basis der AQUAPANEL® Cement Board Outdoor ist die gesamte Bekleidung „nicht brennbar“.

› **Große Gestaltungsfreiheit**

Mit der VHF sind geschwungene Formen und vielfältige Oberflächenstrukturen machbar. Freie Bahn für anspruchsvolle Architektur, individuell auf die Bauherren-Wünsche abgestimmt.

› **Klimaschutz eingebaut**

Mit der AQUAPANEL® Cement Board Outdoor sparen Sie in der Herstellung 20% Primärenergie und 50% CO₂ im Vergleich zu herkömmlicher Massivbauweise.

› **Recycling mitbedacht**

Knauf VHF sind einfach und sauber zu demontieren.
Die Systembestandteile können in den Wertstoffkreislauf zurückgeführt werden.

› **Starker Service gratis**

Erfahrene Knauf Berater unterstützen Architekten und Fachunternehmer bei Planung und Umsetzung.





LINIE WIRD PROFIL

KNAUF SYSTEMKOMPONENTEN BIETEN
PLANUNGSFREIHEIT SERIENMÄSSIG

Eine VHF ist für alle Gebäudetypen geeignet und ermöglicht selbst die Umsetzung von sehr ambitionierten Entwürfen. Die passenden Knauf Systemkomponenten bieten dabei zusätzliche Freiheitsgrade in Entwurf, Planung und Umsetzung.

Die Knauf AQUAPANEL® Cement Board Outdoor erfüllt die Anforderungen gemäß DIN 18516-1, ist als hinterlüftete Außenwandbekleidung zugelassen und gegen Feuchte, Witterung und Frost-Tau-Wechsel gefeit. Sie ist nicht brennbar (A1-klassifiziert) und hochschlagfest. Ihre Biegsamkeit ermöglicht nahtlose Übergänge und Radien ab 1 m.



Mit der Knauf AQUAPANEL® Cement Board Outdoor sind freie Formen, gebogene, konkave und konvexe Fassadenflächen möglich – und das bei nahtlosen Übergängen.





KONSTRUKTION WIRD FUNKTION

KNAUF SYSTEMKOMPONENTEN LÖSEN IHRE VERSPRECHEN EIN

Die Knauf Systemlösungen vereinen alle funktionellen Vorteile, die mit einer vorgehängten hinterlüfteten Fassade (VHF) heute erzielbar sind – insbesondere hervorragenden Witterungsschutz mit hoher Haltbarkeit sowie die Anforderungen an die Dämmwirkung im Sommer wie im Winter. Und das bei einfacher Montage.

VHF mit Metallunterkonstruktionen

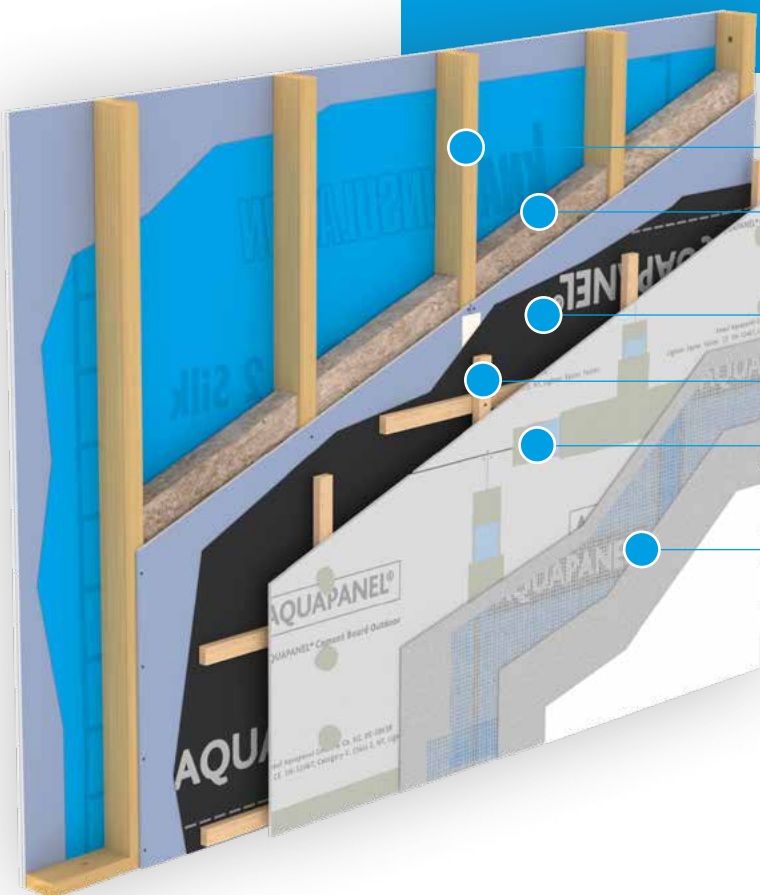
Die Hersteller der unabhängig zugelassenen Knauf AQUAPANEL® VHF-Systeme garantieren konstruktive Planungsfreiheit für Metallunterkonstruktionen.





VHF mit Holzunterkonstruktion

Knauf AQUAPANEL® VHF-Bekleidungs-systeme ergänzen den Holzbau ideal – gerade dann, wenn besonders hohe Anforderungen an energieeffiziente Gebäude gestellt werden.



Holztragwerk

Knauf Insulation
Holzbau-Dämmplatte

Hinterlüftungszone

Trag- und Konterlattung

Knauf AQUAPANEL®
Cement Board Outdoor

Knauf Putzsysteme oder
keramische Bekleidung



Art Residence, Moskau



FORM WIRD FORMAT

MIT HOCHWERTIGEN PUTZEN, FARBEN UND FASSADENBEKLEIDUNGEN

Die letzten Handgriffe geben einer Fassade den letzten Schliff. Und zwar mit hochwertigen Putzen und Farben von Knauf. Für besondere Spannung sorgen qualitätsvolle Fassadenbekleidungen – etwa keramische Bekleidungen oder Klinkerriemchen.



Besenstrich

Mit Besenstrich-Optik erzielen Sie individuelle Strukturen an modernen Fassaden.



Kammzug

Die klassische Kammzug-Technik erzeugt reliefartige Akzente, die zeitgemäßer Architektur besondere Spannung verleihen.



Beton-Optik

Den passenden eingefärbten Putz, ein entsprechend strukturiertes Brett und eine Portion Handwerkskunst – so vermitteln Fassaden die klassische Betonoptik.



Farben und Struktur

Vom vornehmen Weiß bis zum technischen Metallic stehen bei Knauf hunderttausende Farbtöne bereit mit denen u.a. Putze eingefärbt werden können.



Feine Oberflächen

Strukturfreie Putzflächen schaffen die perfekte Grundlage für eine klassisch-puristische Fassadenanmutung.



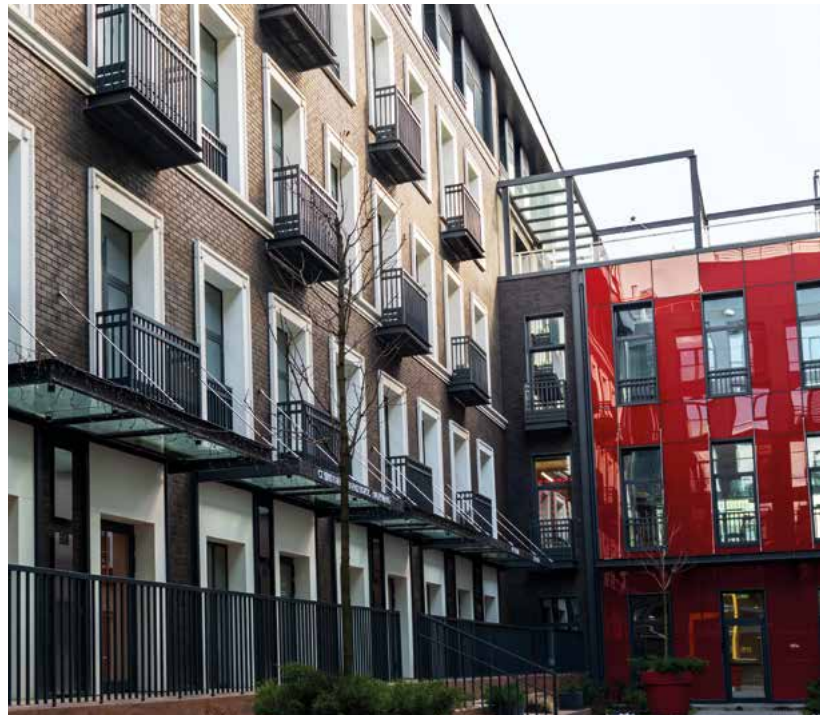
Cloud No 7, Stuttgart Wohn- und Hotelkomplex

Planung tecARCHITECTURE Swiss AG, Zürich, und tec Design, Los Angeles

Projekt Cloud No 7 ist ein 18-stöckiger, exklusiver Wohn- und Hotelkomplex im Europaviertel in Stuttgart. Es verfügt über eine Knauf Außenwand (KAW) mit vorgehängter hinterlüfteter Fassade.

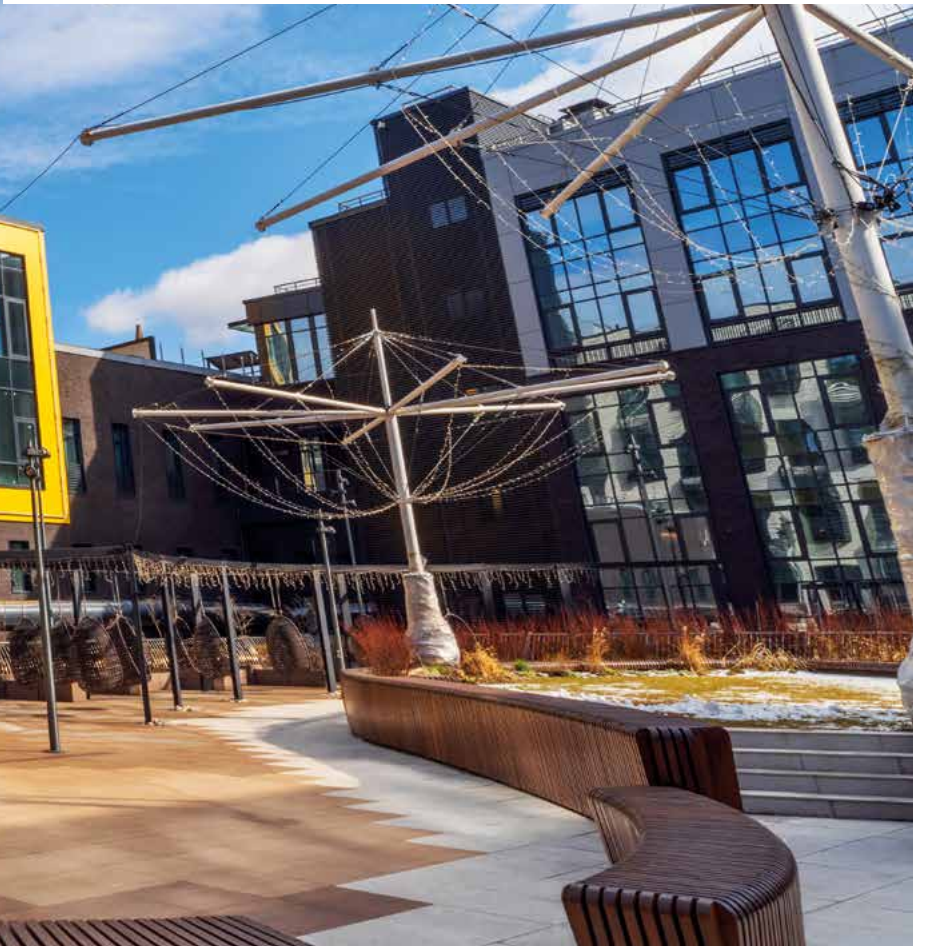
Fertigstellung 2017





Art Residence, Moskau Apartment-Komplex

- Planung** Homeland Group
- Projekt** Auf 9.500 m² Fassadenoberfläche verbindet der Komplex mit neun Einzelgebäuden extravagantes Design mit konservativen Akzenten. Die Klinkerbekleidung erfolgte auf der AQUAPANEL® Cement Board Outdoor.
- Fertigstellung** 2017





Dispomedica GmbH, Hamburg Firmenzentrale

- Planung** Karsten Groot Architektur und Architektur Martin Hecht
- Projekt** Der Neubau im Norden Hamburgs besteht aus zwei kubischen Baukörpern in Beton-Fertigteil-Bauweise. Verarbeitet wurden für die VHF etwa 1.100 m² der AQUAPANEL® Cement Board Outdoor auf einer Metallunterkonstruktion.
- Fertigstellung** 2012





Gerber, Stuttgart Wohn- und Gewerbekomplex

Planung Architekturbüro Bernd Albers, Berlin

Projekt Das „Gerber“ im Herzen Stuttgarts bietet 25.000 m² Gewerbe- und 9.000 m² Wohnfläche. Besonderen Blickfang bietet die klassische, teilweise geschwungene Fassade, der insbesondere 5.000 m² AQUAPANEL® Cement Board Outdoor Form und Funktion verleihen.

Fertigstellung 2017





Piller Blowers & Compressors GmbH, Moringen Verwaltungsgebäude

- Planung** Albrecht und Weisser Architekten, Northeim
- Projekt** Ein klassisch modernes Gebäude mit zurückgesetztem Sockel und darauf schwebendem Riegel. In den geschlossenen Bereichen kommt die Knauf Außenwand mit AQUAPANEL® Cement Board Outdoor zum Einsatz.
- Fertigstellung** 2016



WO QUALITÄT NICHT BEHAUPTET – SONDERN BESCHEINIGT WIRD

CE-Zertifizierung

Für AQUAPANEL® Cement Board wurde die europäische technische Bewertung ETA-07/0173 ausgestellt. Sie ist nach ETA-07/0173 zertifiziert. Die ETA geht von einer Nutzungsdauer der AQUAPANEL® Cement Board Outdoor von 50 Jahren aus. Die Verwendung der Zementbauplatte in Verbindung mit einer Schlussbeschichtung im Bereich der VHF ist ebenfalls durch einen Verwendungsnachweis in Form einer allgemeinen bauaufsichtlichen Zulassung (Z-10.3-741) geregelt.



Europäische technische Bewertung ETA-07/0173 wurde ausgestellt für AQUAPANEL® Cement Board.

Umwelt-Produktdeklaration (EPD)

AQUAPANEL® Cement Board Outdoor und AQUAPANEL® Cement Board Indoor sind im Rahmen des nachhaltigen Bauens beim Institut Bauen und Umwelt e.V. (IBU) unter den Deklarationsnummern Outdoor: EPD-AQ-2017222-D und Indoor: EPD-AQ-20190110.de registriert. Die Umwelt-Produktdeklaration (EPD) ist nach ISO 14025, Typ III, erstellt.



Baubiologisches Gutachten

AQUAPANEL® Cement Board ist zu 100 % wasserbeständig und vollständig anorganisch. Somit besteht kein Risiko der Schimmelbildung. Die Bauplatten erfüllen höchste Anforderungen an eine sichere und hygienische Umgebung innerhalb des Gebäudes und sind vom Institut für Baubiologie Rosenheim (IBR) in Bericht Nr. 3006-214 zertifiziert.



Blauer Engel für Knauf Insulation

Zahlreiche Glaswolle-Dämmstoffe von Knauf Insulation mit dem formaldehydfreien Bindemittel ECOSE® Technology wurden für ihre Umweltfreundlichkeit und Schadstofffreiheit mit dem Blauen Engel ausgezeichnet.



Fachverband

Knauf Gips KG ist Mitglied im Fachverband Baustoffe und Bauteile für vorgehängte hinterlüftete Fassaden e.V. (FVHF), Berlin.



Schlag- und Stoßfestigkeit

Die AQUAPANEL® Cement Board wurde auf Schlag- und Stoßfestigkeit getestet. Aus dem Test Report 13-000269-PR01 des ift Rosenheim geht hervor, dass die AQUAPANEL® Cement Board sowohl den Stoßfestigkeitstest nach DIN EN 14019 als auch den Schlagfestigkeitstest nach EOTA TR001 besteht.





NUTZEN SIE DIE WERTVOLLEN SERVICES VON KNAUF



KNAUF DIREKT

Unser technischer Auskunftsservice – von Profis für Profis! Wählen Sie den direkten Draht zur Just-in-time-Beratung und nutzen Sie unsere langjährige Erfahrung für Ihre Sicherheit.

- › **Trockenbau- und Boden-Systeme**
Tel. 09001 31-1000 *
- › **Putz- und Fassadensysteme**
Tel. 09001 31-2000 *

Mo – Do 7:00 – 18:00 Uhr
und Fr 7:00 – 17:00 Uhr



KNAUF AKADEMIE

Mit qualitativ hochwertigen sowie praxisorientierten Seminaren sowie Webinaren bieten wir Ihnen fundiertes Wissen für heute und auch morgen. Nutzen Sie diesen Vorsprung für sich und Ihre Mitarbeiter, denn Bildung ist Zukunft!

- › **Tel. 09323 31-487**
- › **www.knauf-akademie.de**



KNAUF DIGITAL

Web, App oder Social Media – technische Unterlagen, interaktive Animationen, Videos und vieles mehr gibt es rund um die Uhr stets aktuell und natürlich kostenlos in der digitalen Welt von Knauf. Diese Klicks lohnen sich!

- › **www.knauf.de**
- › **www.youtube.com/knauf**
- › **www.twitter.com/knauf_DE**
- › **www.facebook.com/knaufDE**

Technische Änderungen vorbehalten. Es gilt die jeweils aktuelle Auflage. Unsere Gewährleistung bezieht sich nur auf die einwandfreie Beschaffenheit unseres Materials. Konstruktive, statische und bauphysikalische Eigenschaften von Knauf Systemen können nur erreicht werden, wenn die ausschließliche Verwendung von Knauf Systemkomponenten oder von Knauf ausdrücklich empfohlenen Produkten sichergestellt ist. Verbrauchs-, Mengen- und Ausführungsangaben sind Erfahrungswerte, die im Falle abweichender Gegebenheiten nicht ohne Weiteres übertragen werden können. Die enthaltenen Angaben entsprechen unserem derzeitigen Stand der Technik. Es kann aber nicht den Gesamtstand allgemein anerkannter Regeln der Bautechnik, einschlägiger Normen, Richtlinien und handwerklicher Regeln enthalten. Diese müssen vom Ausführenden neben den Verarbeitungsvorschriften entsprechend beachtet werden. Alle Rechte vorbehalten. Änderungen, Nachdrucke und fotomechanische sowie elektronische Wiedergabe, auch auszugsweise, bedürfen der ausdrücklichen Genehmigung der Firma Knauf Gips KG, Am Bahnhof 7, 97346 Iphofen. Lieferung über den Fachhandel lt. unseren jeweils gültigen allgemeinen Geschäfts-, Lieferungs- und Zahlungsbedingungen (AGB).

* Ein Anruf bei Knauf Direkt wird mit 0,39 €/Min. berechnet. Anrufer, die nicht mit Telefonnummer in der Knauf Gips KG Adressdatenbank hinterlegt sind, z. B. private Bauherren oder Nicht-Kunden, zahlen 1,69 €/Min. aus dem deutschen Festnetz. Mobilfunkanrufe können abweichen, sie sind abhängig von Netzbetreiber und Tarif.

Knauf Gips KG
Am Bahnhof 7
97346 Iphofen

Knauf AMF
Decken-Systeme
Knauf Bauprodukte
Profi-Lösungen für Zuhause
Knauf Design
Oberflächenkompetenz
Knauf Gips
Trockenbau-Systeme
Boden-Systeme
Putz- und Fassadensysteme

Knauf Insulation
Dämmsysteme für Sanierung
und Neubau
Knauf Integral
Gipsfasertechnologie für
Boden, Wand und Decke
Knauf Performance Materials
TecTem® Innendämmung
Dämmstoffschüttungen

Knauf PFT
Maschinentechnik und
Anlagenbau
Marbos
Mörtelsysteme für
Pflasterdecken im Tiefbau
Sakret Bausysteme
Trockenmörtel für
Neubau und Sanierung