

# NOUVEAU BAYON



1<sup>er</sup> août 2024 (A4a)





# Prêt pour de nouveaux sommets.

Le BAYON est un SUV crossover compact qui se distingue par son nouveau design extérieur robuste et son intérieur étonnamment spacieux, associés à des dispositifs de sécurité avancés. Compact et facile à manier, vous apprécierez la position d'assise surélevée et la grande visibilité panoramique pour une plus grande confiance et un meilleur contrôle.

# Rafraîchi et spacieux.

L'intérieur raffiné et à la pointe de la technologie du BAYON est conçu pour l'ère numérique. Le look high-tech du tableau de bord numérique de 10,25 pouces et des écrans tactiles centraux de 10,25 pouces est complété par un nouvel éclairage d'ambiance à LED 64 couleurs.



Sur le côté, le profil dynamique attire le regard vers des éléments graphiques forts, le montant de coffre puissant et un design biseauté et expressif.



Les nouveaux feux de jour LED Seamless Horizon s'harmonisent avec le pare-chocs avant redessiné et la nouvelle calandre pour une allure plus robuste.



Distinctifs sous tous les angles, les feux arrière à LED en forme de flèche soulignent encore l'extérieur expressif.

# Une élégance tout en puissance.

Avec ses lignes épurées et ses proportions séduisantes, le BAYON se distingue vraiment des autres voitures. Doté de nouveaux éléments de design robustes, il donne une impression de fraîcheur et de dynamisme grâce à son look distinctif de crossover.



Avec un espace pour les jambes des plus appréciables et un volume de coffre de 411 litres, le BAYON se distingue dans le segment par son style et son espace.

Le BAYON offre le confort et l'espace de rangement d'un SUV, mais la banquette arrière rabattable 60:40 vous permet de charger des objets volumineux et encombrants.



Pour recharger rapidement et facilement votre smartphone, il y a un plateau de chargement sans fil dans la console centrale et des ports USB-C à l'avant et à l'arrière.

# Connectez-vous avec style.

Profitez d'une connectivité de pointe avec deux écrans et le mode écran partagé. Le cockpit numérique avancé du BAYON et les fonctions d'infodivertissement ont été améliorés avec l'introduction de mises à jour cartographiques et d'infodivertissement Over the Air (OTA).



Apple CarPlay™ et Android Auto™ sont également du voyage, ce qui vous permet d'afficher vos apps, votre musique et l'écran d'accueil de votre smartphone sur le grand écran.



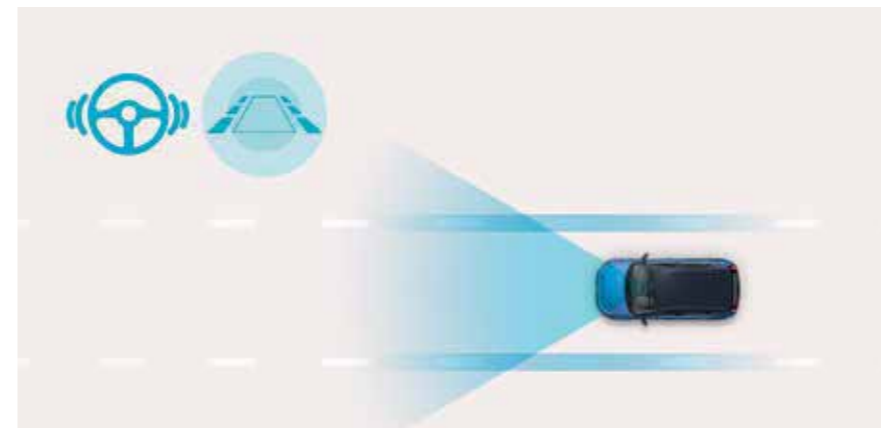
Le BAYON est équipé de Bluelink Connected Car Services – pour une connectivité sans faille via l'app pour smartphone ou l'écran tactile central de 10,25 pouces.

# Hyundai SmartSense

Avec ses systèmes d'aide à la conduite avancés et son pack de sécurité active doté d'une série de fonctionnalités innovantes, le BAYON offre encore plus de tranquillité d'esprit.



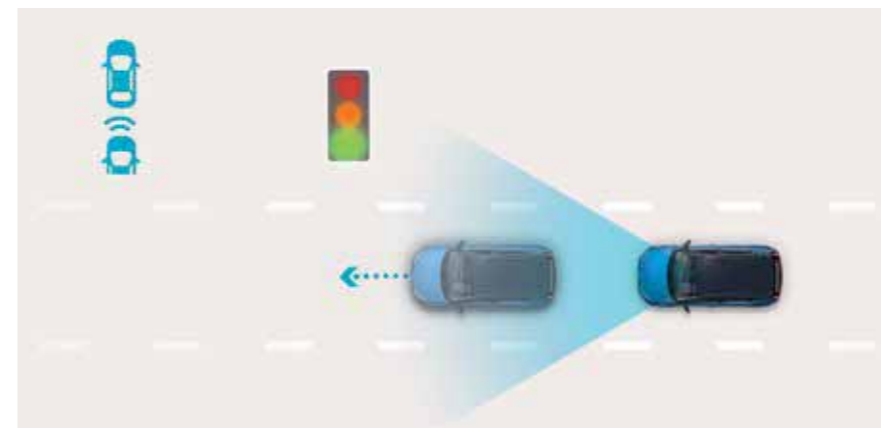
Découvrez SmartSense



Lane Following Assist effectue de légers changements de direction pour maintenir la voiture centrée dans sa voie à des vitesses comprises entre 0 et 180 kilomètres par heure sur autoroute et en ville.



Le système Forward Collision-avoidance Assist freine automatiquement lorsqu'il détecte que la voiture qui précède freine brusquement ou qu'il détecte des piétons ou des cyclistes sur la route.



Le système de pointe Vehicle Departure Alert informe le conducteur lorsque le véhicule qui le précède redémarre, par exemple à un feu rouge ou dans un embouteillage.



En marche arrière, le Rear Cross Traffic Collision-avoidance Assist avertit le conducteur lorsque des véhicules s'approchent sur le côté et freine automatiquement en cas de nécessité.

## COULEURS EXTÉRIEURES

UNIE



Atlas White (SAW)

MÉTALLISÉE

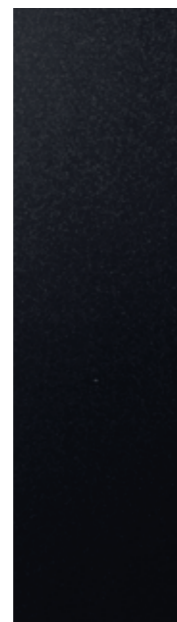


Vibrant Blue (CLR)



Lime Green (N6M)

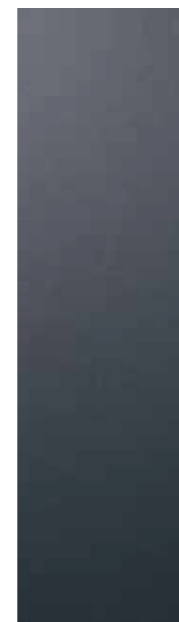
MICA



Phantom Black (MZH)



Lumen Gre (Y3H)



Aurora Grey (A7G)



Dragon Red (WR7)

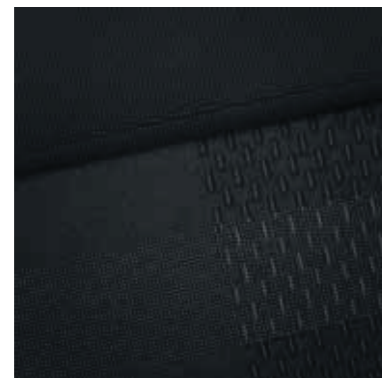


Mangrove Green (M2G)



Meta Blue (PM2)

## COULEURS INTÉRIEURES



## JANTES



Jantes en acier 15" avec enjoliveurs



Jantes en alliage léger 16"



Jantes en alliage léger 17"

## ÉQUIPEMENT NOUVEAU BAYON

	Twist	Techno	Sky
<b>Extérieur</b>			
<b>Carrosserie</b>			
Poignées de porte en couleur carrosserie	•	•	•
Pare-chocs dans la couleur de la carrosserie	•	•	•
Calandre noire	•	•	-
Calandre "Glossy black"	-	-	•
Skid plate argenté avant, skid plate chrome arrière	•	•	•
Skid plate chrome arrière	•	•	•
Rails de toit	•	•	•
Élargisseurs d'ailes et protections latérales noires	•	•	•
Contour vitres noir	•	•	-
Contour vitres chrome	-	-	•
<b>Rétroviseurs extérieurs</b>			
Rétroviseurs extérieurs en couleur carrosserie	•	•	•
Rétroviseurs extérieurs chauffants à commande électrique	•	•	•
Rétroviseurs extérieurs rabattables électriquement	-	•	•
Répétiteurs LED intégrés aux rétroviseurs extérieurs	•	•	•
<b>Éclairage</b>			
Phares à projection bi-fonct. halogène	•	-	-
Phares à LED avec éclairage de virage statique	-	•	•
Éclairage de jour LED	•	•	•
Capteur de lumière	•	•	•
Feux de position LED	•	•	•
<b>Vitres</b>			
Vitres teintées avant	•	•	•
Vitres arrière surteintées "Privacy"	-	•	•
Pare-brise acoustique	-	-	•
Vitres électriques avant & arrière	•	-	-
Vitres électriques avant et arrière avec fonction auto up/down & sécurité côté conducteur	-	•	•
<b>Jantes</b>			
Jantes en acier 15" avec enjoliveur	•	-	-
Jantes en alliage léger 16"	-	•	-
Jantes en alliage léger 17"	-	-	•
Kit de réparation de pneus	•	•	•
<b>Autres</b>			
Toit vitré ouvrant électrique	-	-	•
<b>Intérieur</b>			
<b>Ventilation</b>			
Climatisation manuelle	•	-	-
Climatisation automatique	-	•	•

## ÉQUIPEMENT NOUVEAU BAYON

	Twist	Techno	Sky
<b>Rétroviseur intérieur</b>			
Rétroviseur intérieur jour/nuit (manuel)	•	•	-
Rétroviseur électrochromatique (ECM)	-	-	•
<b>Verrouillage</b>			
Verrouillage central avec commande à distance	•	•	•
Smart Key (ouverture & démarrage sans clé)	-	•	•
Système antivol à immobilizer	•	•	•
<b>Volant</b>			
Volant réglable en hauteur et en profondeur	•	•	•
Volant chauffant	-	-	•
Volant en cuir	•	•	•
Pommeau de vitesses en cuir artificiel	•	•	•
Commandes audio au volant	•	•	•
<b>Sièges</b>			
Sièges en tissu	•	•	•
Siège conducteur réglable en hauteur	•	•	•
Sièges chauffants avant & arrière	-	-	•
Deuxième rangée rabattable en 2 parties (60:40)	•	•	•
Points d'ancrage ISOFIX pour siège enfant (arrière)	•	•	•
<b>Autres</b>			
Pare-soleil avec miroirs de courtoisie (conducteur)	•	•	•
Double plancher de coffre	-	•	•
Chargeur GSM sans fil (Qi)	-	•	•
Chargeur USB	•	•	•
Port USB arrière	-	•	•
Accoudoir central réglable avant avec rangement	-	•	•
Pédales en acier inoxydable	-	•	•

Systèmes audio et d'information			
<b>Audio</b>			
Radio & DAB+	•	•	•
Haut-parleurs avant	•	•	•
Haut-parleurs arrière	•	•	•
Tweeters + amplificateur externe	•	•	•
Système mains-libres Bluetooth® avec reconnaissance vocale & "Smart Device Integration"	•	•	•
<b>Information</b>			
Ordinateur de bord Supervision LCD 4.2"	•	-	-
Ordinateur de bord Supervision LCD 10.25"	-	•	•
Système de navigation avec écran tactile 10.25" & DAB+ & Bluelink	•	•	•

	Twist	Techno	Sky
<b>Sécurité</b>			
<b>Systèmes électroniques</b>			
Système de freinage antiblocage (ABS)	•	•	•
Hill-assist Control (HAC), l'assistance au démarrage en côte	•	•	•
Gestion de la stabilité du véhicule (VSM)	•	•	•
Emergency Stop Signal (ESS)	•	•	•
Freinage multicollision (MCB)	•	•	•
Système électronique de la stabilité (ESC)	•	•	•
eCall	•	•	•
Lane Keeping Assist (LKA), assistance au maintien de trajectoire	•	•	•
Lane Following Assist (LFA), assistance au maintien de trajectoire à basse vitesse	•	•	•
Forward Collision Avoidance Assist 1.5 (FCA), système de freinage d'urgence automatique avec détec-tion des piétons, des cyclistes et du trafic transversal	-	-	•
Forward Collision Avoidance Assist (FCA), système de freinage autonome avec reconnaissance de piétons & cyclistes	•	•	•
Rear Seat Alert (RSA), détection passager arrière sans capteur	•	•	•
Intelligent Speed Limit Assist (ISLA), limiteur de vitesse intelligent	•	•	•
Blindspot Collision Avoidance Assist (BCA), assistance aux angles morts	-	-	•
Manual Speed Limit Assist (MSLA), limiteur de vitesse manuel	•	•	•
Capteurs de parking arrière	•	•	•
Capteurs de parking avant & arrière	-	-	•
Caméra de recul	•	•	•
Cruise Control	•	•	•
Régulateur de vitesse adaptatif (SCC) (Uniquement sur DCT)	-	-	•
<b>Airbags</b>			
Airbag conducteur et passager	•	•	•
Airbags latéraux avant et rideaux avant & arrière	•	•	•
<b>Autres</b>			
Verrouillage enfant des portes (manuel)	•	•	•
Système antivol à immobilizer	•	•	•
ISG (Système start/stop)	•	•	•

# ÉQUIPEMENT DE SÉRIE NOUVEAU BAYON

## TWIST

### EXTÉRIEUR

Jantes en acier de 15" avec enjoliveurs

Rails de toit

Skidplate argentée à l'avant

Rétroviseurs extérieurs chauffants et électriques

Feux de jour & feux de position à LED

Capteur de lumière

High Beam Assist (HBA)

Vitres av. et arr. à commande électrique

Préparation attache remorque

Capteurs de stationnement arrière

### Intérieur

Climatisation manuelle

Verrouillage central avec télécommande

Volant en cuir

Pommeau de vitesses en cuir artificiel

Commandes audio au volant

Cruise control

Supervision cluster à 4,2"

Chargeur USB avant (USB-A & USB-C)

Système de navigation 10,25" avec DAB, Bluelink & reconnaissance vocale

2 Haut-parleurs avant, 2 Haut-parleurs arrière

Smart Device Integration (Apple carplay / Android auto)

### Sécurité, technologie & écologie

Driver Attention Warning (DAW)

Lane Keeping Assist (LKA)

Lane Following Assist (LFA)

Forward Collision Avoidance Assist (FCA) avec détection piétons et cyclistes

Rear Occupant Alert (ROA)

eCall

Caméra de recul

## TECHNO (ÉQUIPEMENT ADDITIONNEL TWIST)

16" jantes en alliage léger

Phares avant à LED

Barre à LED avant

Rétroviseurs extérieurs rabattables électriquement

Éclairage d'ambiance (64 couleurs)

10,25" Digital Supervision Cluster

Pédales en métal

Coffre avec double hauteur de plancher

Capteur de pluie

Smart Key

Accoudoir central à l'avant

Vitres surteintées à l'arrière

Climatisation automatique

Chargeur GSM sans fil (Qi)

USB-C arrière

## SKY (ÉQUIPEMENT ADDITIONNEL TECHNO)

Feux et clignotants arrière en LED

Feux de virage statiques

Grille de radiateur avant en Glossy Black

Fenêtre avec cadre chromé

Poignées de porte métallisées

Rétroviseur électrochromatique (ECM)

Sièges avant et arrière chauffants

Volant chauffant

Lumière intérieur entièrement à LED

Capteurs de stationnement avant

Jantes en alliage léger 17"

Régulateur de vitesse adaptatif (SCC) (Uniquement sur DCT)

Blindspot Collision Avoidance Assist

Rear Cross-Traffic Collision-Avoidance Assist

Bose Premium Audio

Haut-parleur central

Pare-brise insonorisé

# PRIX NOUVEAU BAYON

	Cylindrée	Chev. Fisc.	Puissance (kW/ch)	Émission CO2 (g/km)**	Prix catalogue Hors TVA	Prix catalogue TVA 21% comprise
--	-----------	-------------	-------------------	-----------------------	-------------------------	---------------------------------

TWIST						
				WLTP		
1.2i 5MT	1.197	7	57/79	127	€ 18.800,83	€ 22.749,00
1.0 T-GDi 6MT	998	6	73/100	124	€ 19.833,88	€ 23.999,00
1.0 T-GDi 7DCT	998	6	73/100	123	€ 21.238,84	€ 25.699,00

## TECHNO

1.0 T-GDi 6MT	998	6	73/100	125	€ 21.486,78	€ 25.999,00
1.0 T-GDi 7DCT	998	6	73/100	124	€ 22.933,06	€ 27.749,00

## SKY

1.0 T-GDi 6MT	998	6	73/100	126	€ 23.428,93	€ 28.349,00
1.0 T-GDi 7DCT	998	6	73/100	125	€ 24.875,21	€ 30.099,00

Contactez votre concessionnaire pour plus d'informations sur la fiscalité automobile.

## OPTIONS & PACKS

Uni/couleur métallisée	€ 495,87	€ 600,00
Couleur Mica	€ 578,51	€ 700,00
Toit 2 tons	€ 413,22	€ 500,00
Sunroof	€ 495,87	€ 600,00

**5 ANS** Garantie Kilométrage illimité\*

Hyundai. La seule marque à vous offrir de série

5 ans de garantie sans limitation de kilométrage.

\*La garantie de 5 ans sans limitation de kilométrage s'applique uniquement aux véhicules Hyundai vendus initialement à un client final par un distributeur Hyundai agréé, comme indiqué dans les termes et conditions du livret de garantie.



# SPÉCIFICATIONS TECHNIQUES NOUVEAU BAYON

	1.2 MPi	1.0 T-GDi	
<b>MOTEUR</b>			
Carburant	Essence	Essence	
Nombre de cylindres	4 en ligne	5 en ligne	
Nombre de soupapes par cylindre	4	4	
Cylindrée	1197	1197	
Taux de compression	11	11	
Puissance max	57kW / 79cv à 6.000 tpm	73kW / 100cv à 6.000 tpm	
Couple max.	107,87 Nm à 4.200 tpm	171,62 Nm à 1.500-3.500 tpm	200,06 Nm à 2.000-2.500 tpm
Puissance fiscale	7	6	
Norme d'émission	Euro 6e	Euro 6e	
Nombre de rapports	5 MT	6 MT	7DCT
<b>CONSOMMATION (L/100KM)</b>			
Consommation combinée (WLTP)	5,47	5,34 - 5,43	
<b>ÉMISSION CO<sub>2</sub> (G/KM)</b>			
Émission combinée (WLTP)	127	124-126	
<b>PERFORMANCES</b>			
Accélération 0-100 km/h (s)	14,2	11,3	12,4
Vitesse maximale (km/h)	158	179	176
<b>DIMENSIONS EXTÉRIEURES (MM)</b>			
Longueur	4.180	4.180	
Largeur	1.775	1.775	
Hauteur	1.490	1.490	
Empattement	2.580	2.580	
Garde au sol	165	165	
<b>POIDS (KG)</b>			
Poids à vide min/max.	1.045 / 1.155	1.046 / 1.155	
Poids total autorisé	1.580	1.580	
Charge de toit	70	70	
Poids tractable (non freiné / freiné)	450 / 610	451 / 610	
<b>VOLUMES (L)</b>			
Coffre à bagages min/max	411 / 1.205	412 / 1.205	
Réservoir de carburant	40 L	40 L	

Consultez votre concessionnaire pour plus d'informations sur la fiscalité automobile.





VOTRE DISTRIBUTEUR HYUNDAI

**5** JAAR **Onbeperkte**  
Kilometer Garantie\*

\*La garantie de 5 ans sans limitation de kilométrage s'applique uniquement aux véhicules Hyundai vendus initialement à un client final par un distributeur Hyundai agréé, comme indiqué dans les termes et conditions du livret de garantie.  
Photos non contractuelles - Korean Motor Company se réserve le droit de modifier les caractéristiques techniques, les prix ou l'équipement sans information préalable.  
En vigueur à partir du 1/08/2024. Sous réserve d'erreurs d'impression. Consultez votre distributeur.  
E.R. : Koen Schelfhaut c/o Korean Motor Cy - Pierstraat 229 B-2550 Kontich.  
Livraison selon disponibilité. PLBC3BAYA4A01FR