

SANTA FE







Større, smartere og stiligere.

Nye SANTA FE Plug-in Hybrid er en romslig familiebil som gjør hverdagen enklere og mer behagelig. 7-seteren har fått et mer markant utseende og byr på større plass, høyere komfort og flere praktiske løsninger.



Kraftfullt design.

Nye SANTA FE Plug-in Hybrid er en stor familie-SUV, som har et kraftfullt utseende og ligger godt på veien. Det nye utvendige designet gir bilen et elegant og samtidig robust utseende som gjør at den skiller seg ut i SUV-segmentet.





Umiskjennelig lyssignatur.

Den brede grillen på SANTA FE Plug-in Hybrid strekker seg helt ut til de nye LED-hovedlyktene med T-formede LED-kjøreløys. Det nye baklyktdesignet preges av vannrette linjer og har en rød reflektorlist som understreker bilens bredde.









Allsidig og romslig.

Kupeen til SANTA FE Plug-in Hybrid har blitt større og byr på høyere komfort og flere praktiske løsninger for hele familien. Den lekre kupeen leveres med elementer i behagelige kvalitetsmaterialer, som mykt skinn. Et av designelementene er den svevende midtkonsollen som går elegant over i det skinntrukne dashbordet. Som den første Hyundai-modellen, kan den ladbare hybridene leveres med en pakke som gjør kupeen enda mer luksuriøs. En digital berøringsskjerm på 12,3 tommer og en bred berøringsskjerm på 10,25 tommer, inkludert speiling av smarttelefon, gjør det lett å bruke funksjonene i den ladbare hybridene.



Hver eneste detalj i kupeen er utformet med tanke på sikkerhet og komfort. Girknappene er plassert lett tilgjengelig på midtkonsollen, og det digitale instrumentdisplayet omfatter visning fra blindsonerovervåkingen, slik at du kan se blindsonene på siden. Det gjør det sikrere og lettere å skifte kjørefelt. Bilen leveres med et system for trådløs lading av smarttelefoner, og navigasjonssystemet med 10,25-tommersskjerm kan speile smarttelefonen.



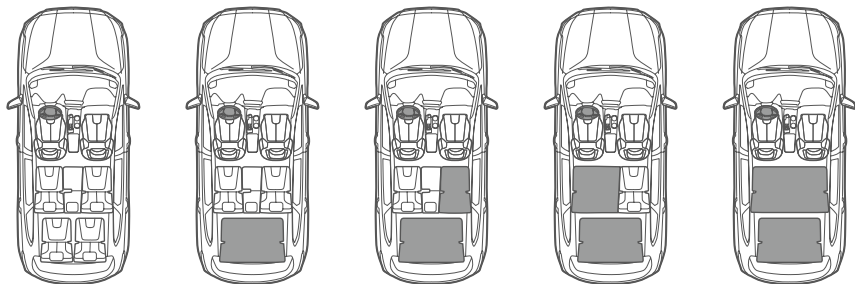
Midtkonsoll med girknapper.



12,3-tommers LCD-instrumentdisplay med visning fra blindsoneovervåkningen.



10,25" skjerm med speiling av smarttelefon.
Trådløs lading av smarttelefoner.



7 seter

3. seterad lagt ned

3. seterad og 40 %
av 2. seterad lagt ned

3. seterad og 60 %
av 2. seterad lagt ned

2. og 3. seterad
lagt ned

Det er god plass til opptil syv personer takket være det fleksible setesystemet og andre praktiske funksjoner. Allsidige setekonfigurasjoner og lure løsninger gjør hverdagen enklere. For eksempel er den smarte baklukebetjeningen kjekk å ha når du har begge hendene fulle. Skal du på langtur, kan setene på andre seterad deles og legges ned i forholdet 60/40, slik at du enkelt får plass til både passasjerer og bagasje. Med et tastetrykk glir andre seterad opp og ut av veien, slik at det er god tilgang til de bakerste setene. Ladbare SANTA FE er bygd på en plattform som gir bedre plass på andre seterad og større bagasjeromsvolum.



Setene på 2. og 3. seterad.



Innstigningshjelp med et tastetrykk.
Smart baklukebetjening.







Ladbar hybrid for lavere forbruk.

Du kan kjøre den ladebare hybriden rent elektrisk ved å trykke på en knapp. Denne SUV-en vil kunne leveres med et innovativt firehjulsdriфтsystem og en terreng- og kjøremodusvelger.

Effektiv energiutnyttelse og smarte kjøremoduser.

Velg kjøremodus.

Du velger ønsket modus med dreieknotten: COMFORT i hverdagen, ECO for optimal drivstofføkonomi, SPORT for raskere akselerasjon eller SMART som automatisk tilpasser girskiftintervallene basert på de ferskeste kjøremønstrene.



Terrengmodusvelger.

Snø, sand og gjørme er ikke noe problem. Du bytter raskt kjøremodus med velgerhjulet, så tilpasses innstillingene av bilens kjøreegenskaper og firehjulsdraft etter situasjonen. Valgt modus bekreftes på navigasjonsskjermen eller instrumentdisplayet.







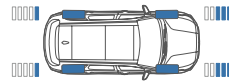


Nye SANTA FE Plug-in Hybrid er en allsidig familie-SUV og er behagelig å kjøre både i travle bygater og på humpete landeveier. Den leveres med et firehjulsdriftsystem som automatisk fordeler kraften mellom for og bakhjulene etter kjøreforholdene, og sørger dermed for godt veigrep og kjørekomfort.

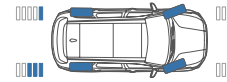
HTRAC™ HTRAC™ firehjulsdrift.

Den innovative HTRAC™-firehjulsdriften øker sikkerheten med optimale kjøreegenskaper i svinger, på glatt asfalt og snødekte landeveier. Systemet registrerer automatisk glatt underlag og ustabile kjøreforhold og fordeler drivkraften mellom for- og bakhjulene slik at bilen hele tiden er stabil.

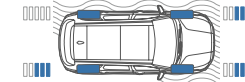
På motorvei



I svinger



Glatt vei



Ny bilplattform.

SANTA FE Plug-in Hybrid er basert på den nye tredje generasjonen av Hyundais bilplattform. Det gir optimert stabilitet, bagasjeromsvolum og benplass samt forbedret ytelse, kjøreegenskaper og drivstofføkonomi. I tillegg sørger økt bruk av høyfast stål og varmpressing for høyere kollisjonsikkerhet.

Benplass 2. seterad (7-seter)

1 003 mm

Benplass 3. seterad

746 mm

Bagasjeromsvolum (7-seter, 3. rad lagt ned)

571–782 liter



Et miljøbevisst valg.

Plug-in Hybrid



Nye SANTA FE Plug-in Hybrid er den første Hyundai-modellen som leveres med den nye Smartstream plug-in hybriddriften i Europa. På den nye plattformen er batteripakken plassert under førersetet og andre seterad, slik at den ikke stjeler plass fra kupeen eller bagasjerommet.



Plug-in Hybrid

Drivsystemet med parallell drift yter opptil 265 hk når 1,6-liters T-GDi-motoren (180 hk) og elmotoren (66,9 kW) jobber sammen. Det kraftige batteriet er på 13,8-kWh, og du kan aktivere den elektriske kjøremodusen som har en rekkevidde på inntil 58 km, med et trykk på en knapp. Når elektrisk kjøremodus ikke er tilgjengelig, bytter systemet automatisk til hybridmodus eller drift med bensinmotoren. Hybridbatteriet lades av bensinmotoren under kjøring, og du kan legge inn ladestopp underveis eller lade når du kommer fram.

1,6-liters GDi-bensinmotor

180 180 maksimal effekt
hk / 5 500 o/min

265 265 maksimalt dreiemoment
Nm / 1 500-4 500 o/min

Elmotor

66,9 kW maksimal effekt

304 Nm maksimalt dreiemoment

Drivsystem

265 hk systemeffekt

350 Nm systemmoment





Avansert teknologi øker sikkerheten og komforten.

SANTA FE Plug-in Hybrid er utstyrt med avansert teknologi og sikkerhetssystemer som gjør livet enklere og sikrere for en aktiv familie.



Til venstre: Automatisk nødbremsassistent bak.

Når du rygger vil bilen overvåke potensielle farer i ryggesonen din, og aktiverer automatisk nødbremsen dersom du selv ikke bremses i tide.

Fjernstyrt parkeringsassistent

Parker med et tastetrykk. Finn en passende parkeringsluke og trykk på startknappen på nøkkelen. Bilen kjører inn i og ut av parkeringsluker på tvers av eller parallelt med kjøretretningen mens du står utenfor.



360°-parkeringskamera

360°-visningen gjør det enklere og sikrere å parkere. Ved hjelp av fire HD-kameraer som er montert foran, bak og på sidene, kan du se hele området rundt bilen.

SANTA FE Plug-in Hybrid har innovativ teknologi og smarte funksjoner som gjør det mer behagelig og enda sikrere å kjøre den.



Digitalt 12,3-tommers instrumentdisplay.



Head-up display. / Lydanlegg fra KRELL.



Tretthetsvarsling.
Baksetevarsling.

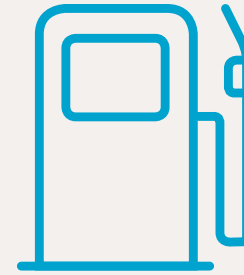
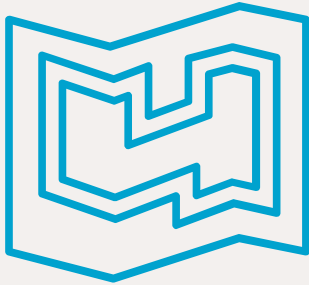


E-Call-knapp.

Bluelink[®]-appen.

Nye SANTA FE Plug-in Hybrid er selvsagt utstyrt med siste nytt av teknisk utstyr, som tilkobling og speiling av smarttelefonen og Bluelink[®] nettbaserte tjenester som lar deg styre bilfunksjoner fra smarttelefonen eller med stemmen. Et fem års abonnement på Hyundai LIVE-tjenester følger med navigasjonssystem med 10,25- og 8-tommers berøringskjerm med oppdatert informasjon om trafikk, vær, interessepunkter og fotobokser.





Send mål til bilen.

Bare sett deg inn og begynn å kjøre. Hvis bilen er utstyrt med et navigasjonssystem, kan du søke etter mål med Bluelink-appen når du ikke sitter i bilen. Bluelink synkroniseres med navigasjonssystemet og laster over ruten, slik at den er klar når du begynner å kjøre.

Finn bilen.

Hvis du har glemt hvor du parkerte bilen, kan du bruke Bluelink-appen, som viser deg veien til bilen på kartet.

Fjernlåsing og -opplåsing av dørene.

Hvis du glemmer å låse bilen, sender bilen en melding om det til smarttelefonen din. Da trenger du bare oppgi PIN-koden, så kan du låse eller låse opp dørene med en knapp i Bluelink-appen.

Bildiagnose på forespørsel.

Du kan sjekke bilens tilstand fra Bluelink-appen på smarttelefonen.

Oppdatert informasjon om drivstoffpriser.

På navigasjonsskjermen får du oppdatert informasjon om bensinstasjoner, med blant annet åpningstider og betalingsmetode, slik at du raskt finner den nærmeste bensinstasjonen eller den med de beste prisene.

Parkering langs veien og i parkeringshus.

Finn en parkeringsplass raskt og uten stress. Funksjonen parkeringsinformasjon hjelper deg å finne og sammenligne parkeringsmuligheter i parkeringshus, på parkeringsplasser og langs veien.

Nettbasert veivisning.

Få mer nøyaktig trafikkinformasjon, mer presise ankomsttider og mer pålitelige ruteberegninger, slik at du kommer raskere frem. Det skybaserte navigasjonssystemet bruker trafikkinformasjon i sanntid og trafikkhistorikk for bedre beregning av ruter og ankomsttid.

Navigasjon til døren.

Hvis du må parkere din Hyundai før du er helt fremme, kan du overføre veivisningen fra bilen til appen. Telefonen bruker utvidet virkelighet eller Google Maps til å vise veien dit du skal.

Hyundai SmartSense.

Nye avanserte Hyundai SmartSense sikkerhetssystemer og førerassistentsystemer gjør at nye SANTA FE Plug-in Hybrid har et utstyrsnivå på linje med tilsvarende premiummodeller. Systemene kan varsle deg om potensielle farer, hjelpe deg å unngå kollisjoner og holde bilen i kjørefeltet mens du kjører, for eksempel ved hjelp av automatisk bremsing og varsling om kjøretøyer i blindsonen.



Motorveiasistent

Holder bilen midt i kjørefeltet og trygg avstand til kjøretøyet foran når smart cruise control eller filholder er aktivert.



Navigasjonsbasert smart cruise control

Bruker navigasjonssystemet til å forutse svinger og retttrekninger på motorvei og tilpasser automatisk hastigheten for å øke sikkerheten.

Filholder

Når filholderen er aktivert, hjelper den deg å holde bilen midt i kjørefeltet i hastigheter fra 0 til 180 km/t både på motorvei og i bytrafikk.



Nødbremsassistent med varsling om kryssende trafikk bak
 Når du rygger i områder med dårlig sikt, vil systemet varsle deg dersom kjøretøy nærmer seg fra siden. I tillegg vil det automatisk bremse bilen.



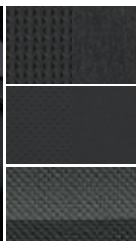
Automatisk nødbremsassistent med veikryssassistent for sving til venstre
 Systemet varsler deg og bremses automatisk hvis det oppdager at kjøretøyet foran bråbremser, eller det er fotgjengere eller syklister i veien. Det samme gjelder ved fare for kollisjon med møtende kjøretøyer når du svinger til venstre i veikryss.



Blindsoneassistent
 Systemet bruker radarene i den nedre støtfangeren bak og frontkameraet og varsler deg om kjøretøyer i blindsonen. Hvis du setter på blinklyset i en slik situasjon, vil systemet varsle deg med et lydsignal og bremse for å forhindre en kollisjon.

Utstigningsassistent
 Denne smarte funksjonen øker sikkerheten. Den oppdager kjøretøy som nærmer seg bakfra, og aktiverer barnelåsen på bakkdørene midlertidig, slik at det bare er mulig å gå ut av bilen når det er trygt.

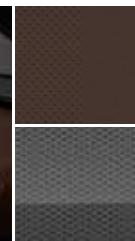
Interiørfarger.



Ensfarget sort



Tofarget mørk beige



Tofarget cognac



Tofarget grå kamel

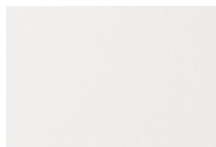


Tofarget grå kamel (Luxury pack)

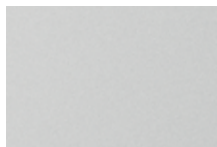


Tofarget lysegrå (Luxury pack)

Eksteriørfarger.



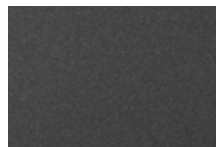
White Cream (WW2)



Glacier White (W3A)



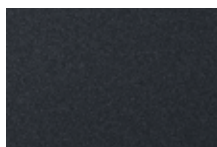
Typhoon Silver (T2X)



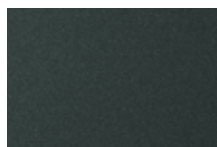
Magnetic Force (M2F)



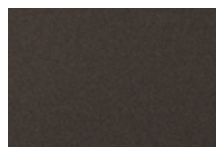
Abyss Black



Lagoon Blue (UE3)



Rain Forest (R2F)



Taiga Brown (RN7)

Felg.



19" lettmetallfelger

Mål og spesifikasjoner.



Bredde 1 900
Sporvidde 1 637



Lengde 4 785
Akselavstand 2 765

Total høyde
(Inkludert rails)

1 685 (1 710)



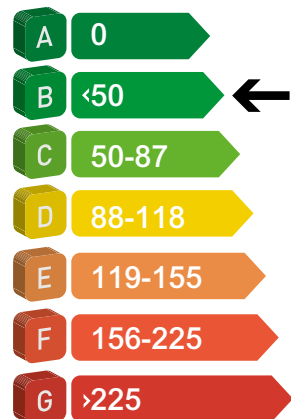
Mål : mm

Sporvidde 1 647

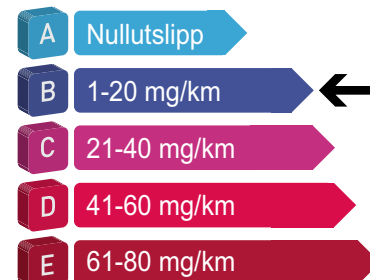
For tekniske spesifikasjoner, se modellsiden på [hyundai.no](https://www.hyundai.no).

Utslipp og forbruk.

CO₂-utslipp



NOx-skala



SANTA FE har et drivstofforbruk på 0,162 l/mil (blandet kjøring), et NOx-utslipp på 7,6 mg/km og et CO₂-utslipp på 37g/km (blandet kjøring). Bilens elektriske rekkevidde er 58 kilometer. Egenskaper som ladetid og rekkevidde vil variere avhengig av en rekke faktorer. Alle dataene er målt etter WLTP. Priser kan justeres uten varsel.

Ny merking av dekk.

Fra og med 1. mai 2021 gjelder europaparlaments- og rådsforordning (EU) 2020/740. De nye klistremerkene gir raskt god oversikt over dekkets egenskaper med mer informasjon tilgjengelig på Internett. Du finner mer informasjon på modellsiden og i konfiguratoren på Hyundai.no. Du kan lese den offisielle europaparlaments- og rådsforordningen her: <https://eur-lex.europa.eu/eli/reg/2020/740/oj>

SANTA FE kan leveres med følgende dekktyper.

Nedenfor finner du detaljert informasjon om de dekktypene som er tilgjengelige.

Produktdatablad, delegert forordning (EU) nr. 2020/740

Leverandørnavn eller varemerke	Continental
Handelsnavn eller merkebetegnelse	PremiumContact 6
Dekktypeidentifikasjon	0358480
Dekkdimensjon	235/55 R 19
Belastningsindeks	105
Hastighetskategori	V
Drivstoffeffektivitetsklasse	B
Våtgrepssklasse	A
Klasse for ekstern rullestøy	B
Målt verdi for ekstern rullestøy	72 dB
Snøgrep	Nei
Isgrep	Nei
Dato for produksjonsstart	01/20
Dato for produksjonsslutt	
Belastningsklasse	XL
Tilleggsinformasjon	235/55 R 19 105 V XL









For de korte og de lange turene.

En aktiv familie trenger en allsidig bil som kan brukes til jobben, barnehagen, på helgeturer og bilferie. Uansett hva livet bringer, gjør SANTA FE Plug-in Hybrid livet enklere. Den er utformet for å være din og familiens følgesvenn i hverdagen og på ferie.

Forhandlerstempel

