

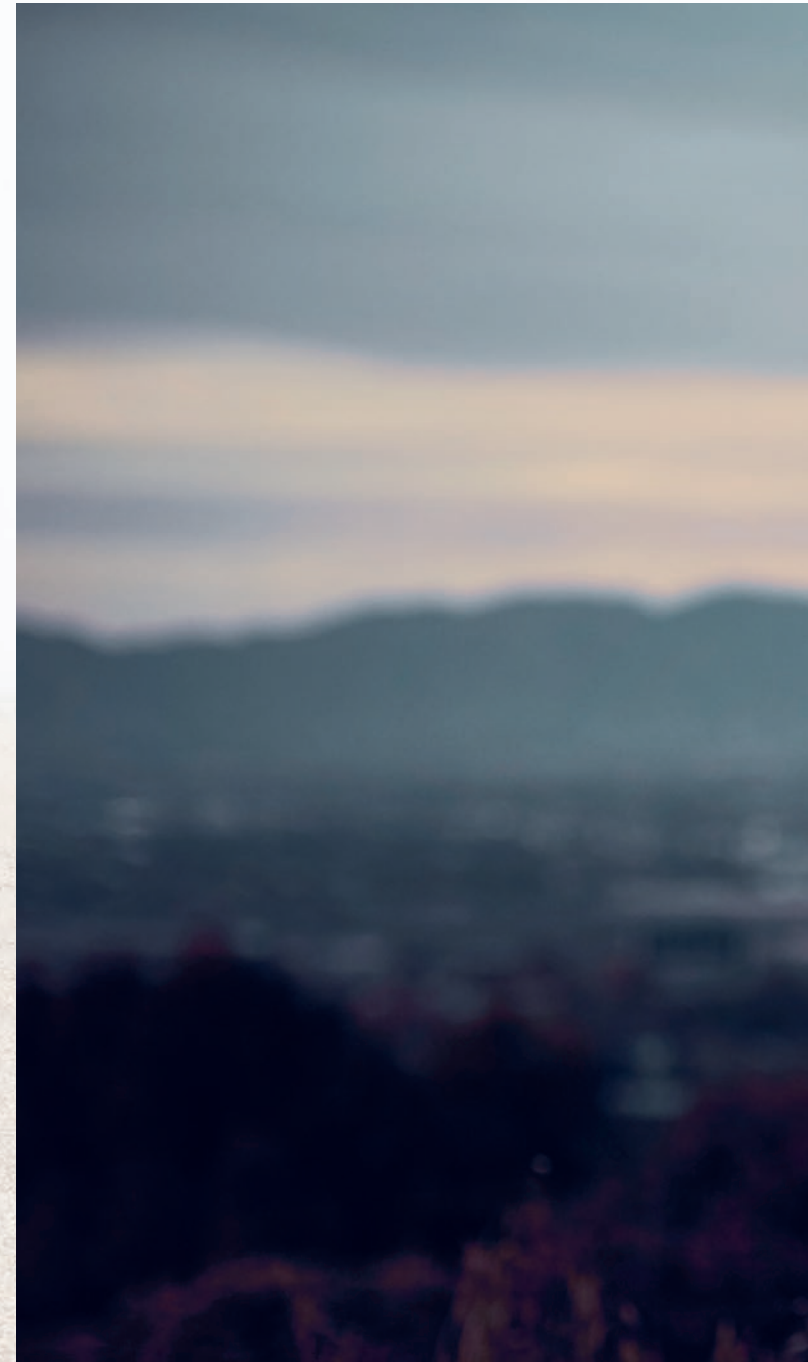
NEXO



Pour vous.

Nous avons créé NEXO, le premier SUV à hydrogène, pour contribuer à un avenir connecté, libre et propre. Un avenir dans lequel les véhicules s'intègrent dans nos vies et notre environnement, nous libèrent de contraintes et font vraiment de l'effet, et ce sans faire de bruit ni laisser d'empreinte.

Tout cela repose sur une philosophie très simple: à partir de maintenant, tout ce que nous faisons, nous le faisons pour vous. NEXO ne changera pas la vie de la prochaine génération d'automobilistes, il changera la vie, tout simplement.





Pour Femita.

Chacun a sa vision d'un avenir meilleur. Notre vision à nous, c'est de faire de notre planète un monde meilleur pour vous et pour Femita.

NEXO est un véhicule zéro émission qui purifie l'air. Ce qui offre à Femita la liberté de courir vers un avenir meilleur, avec l'aide d'une technologie qui lui permet de vivre à fond, tout en impactant positivement sa vie et celle des autres.





Femita Ayanbeku: athlète paralympique américaine





L'hydrogène, le carburant du futur.

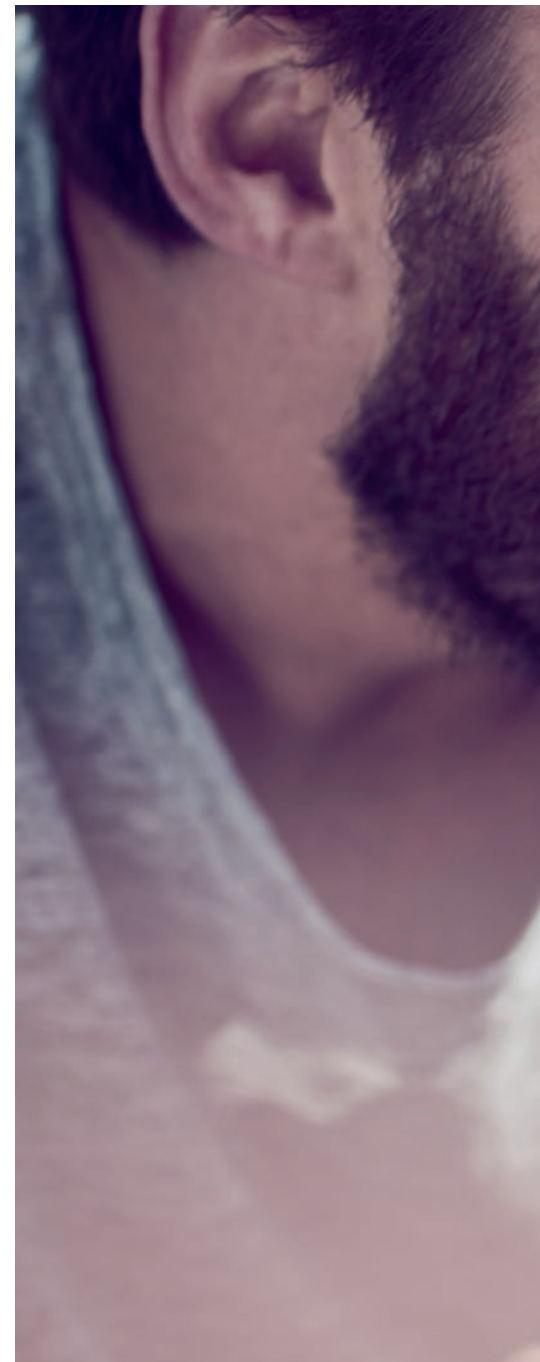
Selon nous, l'hydrogène est essentiel pour construire un avenir plus durable pour Femita et pour nous tous.

La pile à combustible de NEXO fait réagir l'oxygène de l'air avec l'hydrogène comprimé embarqué dans les réservoirs pour créer un flux d'électrons et produire ainsi de l'électricité. Cette technologie efficace rejette seulement de l'eau pure.



Pour Liam.

L'air est purifié, pour qu'il puisse respirer librement dans un environnement sain aujourd'hui, demain et toutes les années à suivre.









Un air purifié pour un avenir meilleur.

Les filtres à air hautes performances efficaces et durables éliminent 99.9% des microparticules. Ainsi, la technologie propre de NEXO aide à réduire la pollution de l'air même pendant la conduite.





Pour Spike.

Spike est toujours en mouvement.

Il n'aime pas rester là à attendre que la voiture de son maître soit enfin rechargée.

NEXO épargnera à Spike les contraintes d'une recharge électrique lente pour qu'il puisse vite repartir et faire ce qu'il aime le plus: vivre sa vie formidable.



Un ravitaillement rapide, une autonomie impressionnante.

Le plein d'hydrogène prend seulement cinq minutes, pour une autonomie qui dépasse 600 km. Le ravitaillement est donc aussi aisé qu'avec un véhicule traditionnel à essence, pour une autonomie équivalente. NEXO: un véhicule 100% électrique, sans les contraintes.



* Les chiffres et les équipements de charge mentionnés ci-avant peuvent varier selon les stations de recharge.

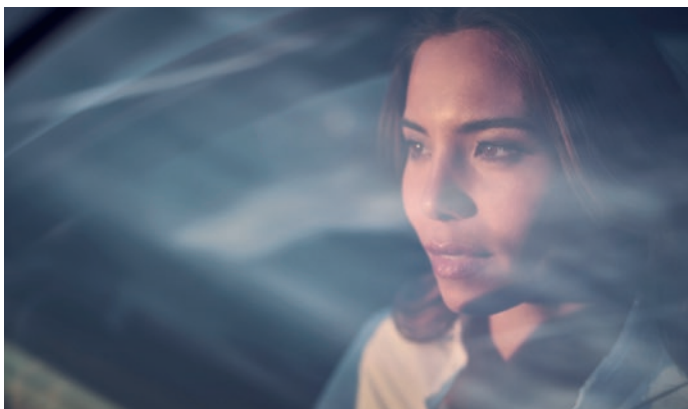


Pour Anna.

NEXO trouve toujours de nouveaux moyens de rendre la vie plus simple. Par exemple pour Anna, qui se retrouve souvent un peu coincée.

Grâce au stationnement à distance, même les places de stationnement les plus étroites ne lui posent plus aucun problème. Il lui suffit de descendre, d'appuyer sur un bouton de la télécommande, puis de regarder NEXO se garer tout seul.

Les autres conducteurs en profitent eux aussi. Les capteurs guident NEXO dans l'emplacement du premier coup, sans risque de bosses ou d'éraflures.





* Le stationnement à distance (en épi et en créneau) exige toute l'attention du conducteur jusqu'à ce que les manœuvres de stationnement aient été effectuées en toute sécurité.



Feux de position à LED horizontaux

Un extérieur fait pour le futur.

NEXO avance résolument vers un avenir meilleur. Ce qui se reflète également dans son design extérieur fluide et superbement futuriste.

La calandre en cascade et les feux de position à LED horizontaux le projettent vers l'avant, les détails bien pensés – comme les poignées de porte affleurantes aérodynamiques qui se rétractent automatiquement – lui donnent un look lisse et homogène qui parachève son allure innovante.



Rideau d'air au montant D



Poignées de porte affleurantes



Essuie-glace arrière masqué



Assistant d'angle mort avec retour vidéo dans le combiné d'instruments



Chargeur sans fil



Coffre spacieux (VDA, 461 litres)

Un intérieur fait pour vous.

L'intérieur élégant et ultra-fonctionnel de NEXO a été conçu de manière à ce que tout soit à la portée de vos doigts et dans votre champ de vision. Comme la console centrale haute et large, qui vous permet d'effectuer aisément et en toute sécurité tous les réglages que vous souhaitez, sans devoir quitter la route des yeux.

Il offre beaucoup d'espace et un coffre plus volumineux que tout autre véhicule à pile à combustible proposé sur le marché.

Et, comme il se doit pour un véhicule aussi respectueux de l'environnement, de nombreuses pièces sont fabriquées à partir de matériaux bio et écologiques, des garnitures aux moquettes, en passant aussi par les peintures.



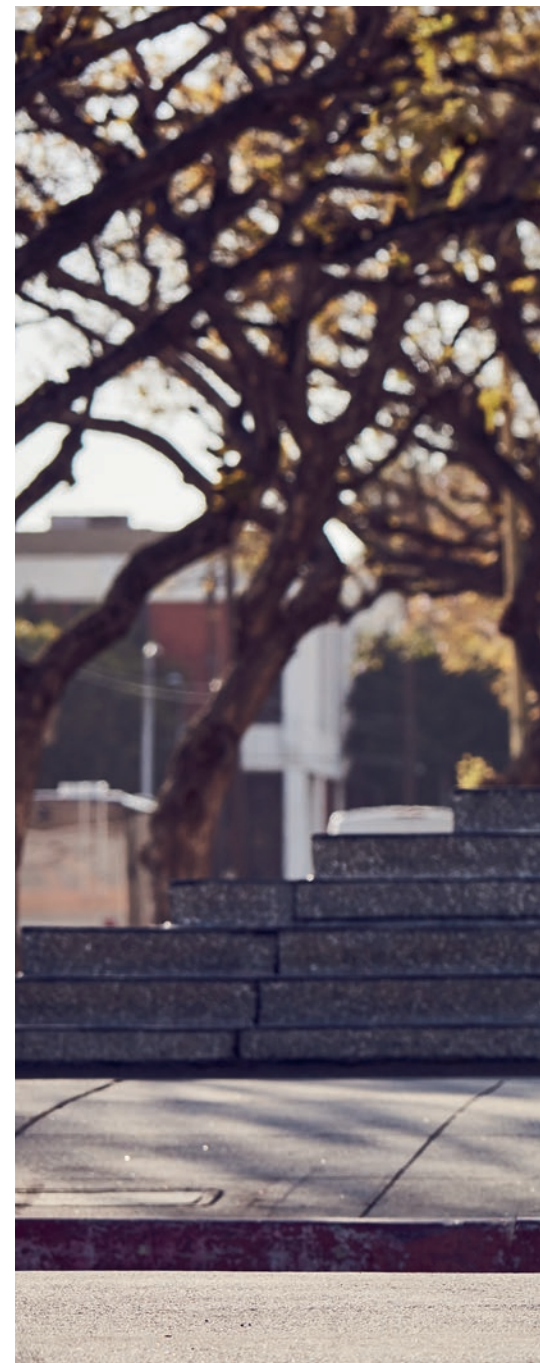
Tableau de bord 7" et écran de navigation 12.3"

Pour Carla.

Chacun avance à son propre rythme. Comme Carla, qui profite pleinement de ses déplacements quotidiens.

C'est pourquoi nous avons doté NEXO de fonctions de sécurité intelligentes qui vous aident à mieux voir tout ce qui se passe autour de vous et vous signalent les dangers que vous n'avez pas encore remarqués.

C'est notre manière de contribuer à la sécurité routière, afin que les conducteurs comme vous et les piétons comme Carla puissent faire leur chemin en toute sérénité.





Hyundai SmartSense.

NEXO a été équipé de technologies de sécurité avancées.
Car nous pensons déjà à la sécurité de demain.



Système de prévention de collision frontale

La caméra et le radar avant avertissent le conducteur des collisions imminentes avec d'autres véhicules, voire avec certains types d'objets; si nécessaire, ils effectuent un freinage d'urgence pour éviter une collision ou en atténuer les conséquences.

Régulateur de vitesse avec assistance de distance avec Stop & Go

Ce système maintient la vitesse et la distance prééglées par le conducteur par rapport au véhicule de devant sans que le conducteur n'ait à utiliser les pédales d'accélération ou de frein.



Assistant de maintien de voie

De 0 à 145 km/h, la caméra avant détecte le marquage routier et les bords de la chaussée pour centrer le véhicule et prévenir les sorties de voie involontaires. Si le conducteur s'écarte involontairement de la trajectoire, le système déclenche une alarme visuelle et sonore.



Système de prévention de collision arrière avec des véhicules circulant transversalement

Des capteurs au niveau du pare-chocs arrière surveillent les véhicules circulant transversalement à gauche et à droite du véhicule pendant les manœuvres en marche arrière et déclenchent si nécessaire un freinage d'urgence pour éviter toute collision.



Système de prévention de collision d'angle mort

Des capteurs dans le pare-chocs arrière avertissent le conducteur en cas de véhicules en approche dans l'angle mort et activent les freins si un risque de collision est détecté lors des manœuvres de changement de voie.

Fonctions



Calandre en cascade/feux de position à LED horizontaux



Blocs-feux composites à double étage



Feux arrière combinés à LED



Grand toit ouvrant



Hayon électrique



Rideau d'air



Jantes en alliage 19"



Surround View Monitor 360°



Transmission shift-by-wire



Palettes au volant (régulation du niveau de freinage par récupération)



Smart Key



Système audio haut de gamme Krell



Sièges avant chauffants et ventilés

Coloris d'extérieur



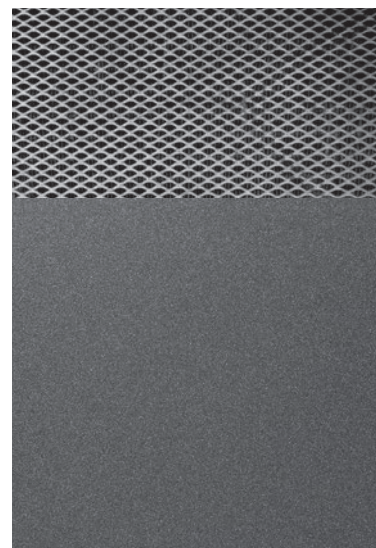
White Cream



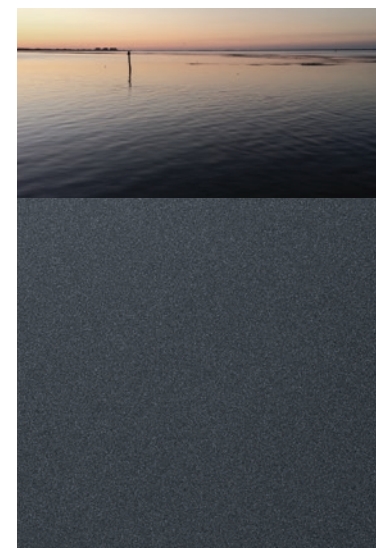
Cocoon Silver



Copper Metallic



Titanium Grey (mat)

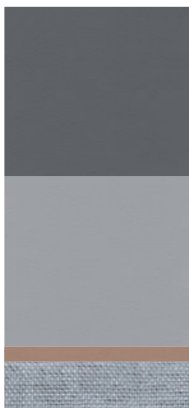


Dusk Blue

Coloris d'intérieur



Intérieur gris bi-ton



Intérieur bleu monoton



Dimensions



Voie avant	1614
Largeur totale	1860

Unité: mm



Empattement	2790
Longueur totale	4670

Hauteur totale
(avec barres de toit)

1640



Voie arrière	1625
--------------	------

Quelques fonctionnalités d'équipement ou coloris décrits ou représentés dans le présent catalogue ne sont éventuellement pas disponibles en Suisse ou seulement en option avec supplément de prix. La liste de prix vous informera au sujet de l'équipement, des coloris et des données techniques des versions proposées en Suisse. HYUNDAI SUISSE se réserve le droit de modifier sans préavis toute spécification ou tout équipement des modèles. Toute responsabilité en cas d'erreurs ou d'omissions est exclue. Pour des motifs de technique d'impression, il peut se produire des divergences en ce qui concerne les couleurs représentées.

**Pour un avenir
encore meilleur.**



**Garantie d'usine européenne^{a)}** (extrait)

- 5 ans de garantie d'usine avec kilométrage illimité
- 5 ans / 100'000 km de garantie sur la chaîne cinématique
- 8 ans / 200'000 km de garantie sur la batterie haute tension
- 12 ans de garantie contre la corrosion perforante

^{a)} Valable dans le monde entier. Seulement valable pour véhicules acquis par un client final chez un partenaire officiel Hyundai (en Suisse et dans l'Espace Economique Européen), selon les conditions dans le document de garantie.

Plus d'informations : hyundai.ch/garantie

**Hyundai Assistance^{b)}**

- 8 ans avec kilométrage illimité
(Service dépannage et remorquage gratuit en cas de panne ou d'accident.
24 heures par jour et dans plus de 40 pays européens.)

^{b)} Uniquement pour les véhicules ayant été importés par Hyundai Suisse et vendus au client final par un partenaire Hyundai officiel.

Plus d'informations : hyundai.ch/garantie



Votre partenaire Hyundai

HYUNDAI SUISSE

BERSAN Automotive Switzerland AG
Brandbachstrasse 6, 8305 Dietlikon
info@hyundai.ch hyundai.ch