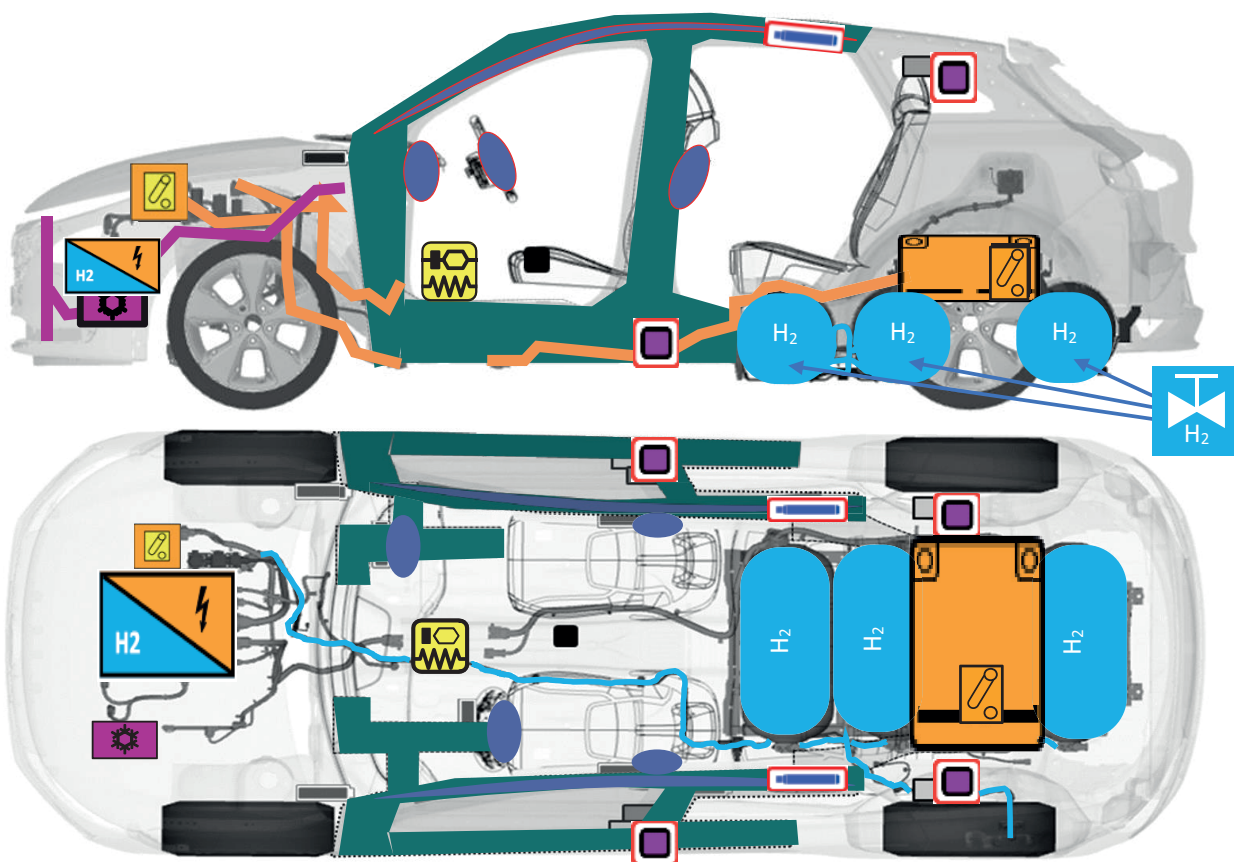


Identyfikacja, rozpoznawanie pojazdu

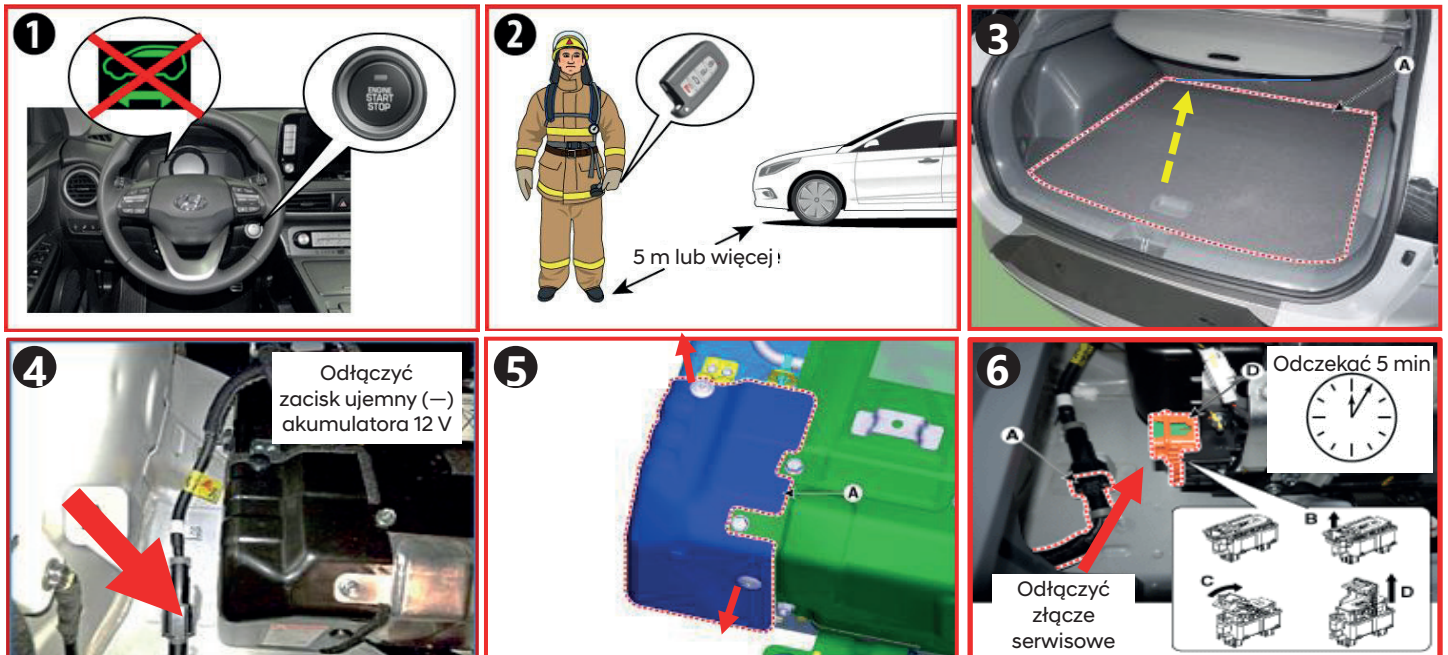


Dostęp do osób wewnątrz pojazdu

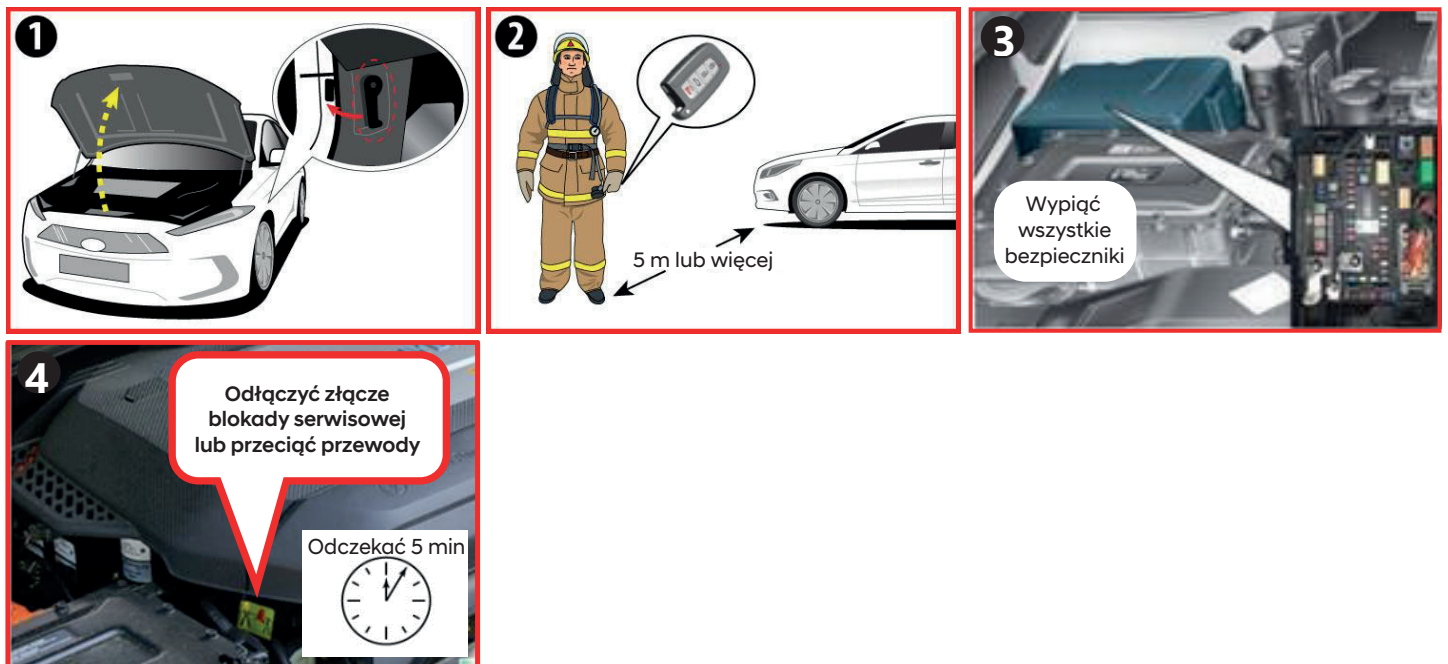


	Moduł SRSCM (moduł sterowania układem SRS-Airbag)		Poduszka powietrzna		Nabój pirotechniczny
	Wyłącznik wysokiego napięcia (złącze blokady serwisowej)		Napinacz pasa bezpieczeństwa		Przewód czynnika chłodniczego układu klimatyzacji
	Wyłącznik wysokiego napięcia (złącze serwisowe)		Wodorowe ogniwa paliwowe		Stal o bardzo wysokiej wytrzymałości
	Akumulator wysokiego napięcia		Zbiornik wodoru		Przewód wysokiego napięcia
	Elementy układu klimatyzacji		Przewód gazowego wodoru		

Wyłączanie pojazdu

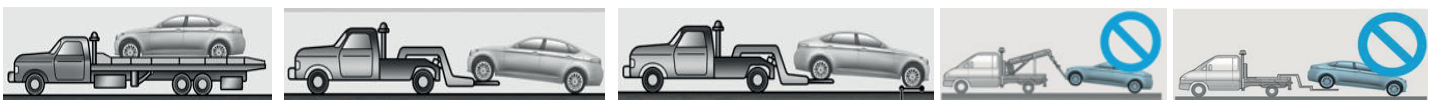


lub



Informacje dotyczące holowania

Pojazd holować na lawecie lub za pomocą wózków. Nigdy nie holować pojazdu z kołami osi przedniej lub tylnej na jezdni.



Informacje szczegółowe można znaleźć w Instrukcja postępowania w sytuacjach awaryjnych.