

# BAYON





  
**moxxa** caffè

BAYON

A woman with long dark hair, wearing a black and white checkered dress, is shown in profile from the chest up. She is looking towards the right side of the frame. The background is dark with horizontal blinds visible, suggesting an indoor setting at night. The lighting is soft, highlighting her hair and the texture of her dress.

# Připravte se na dosud nevídanou úroveň

Nový BAYON je kompaktní SUV. Malý zvenčí, velký uvnitř a ztvárněný tak, aby zanechával trvalý dojem. Množství inteligentních technologií poskytuje nejvyšší úroveň bezpečnosti a konektivity v této třídě, přináší také vynikající efektivitu s řadou moderních pohonných jednotek zahrnující i systém mild hybrid. Vůz je kompaktní a snadno ovladatelný. Zamilujete si ten pocit volnosti, který získáte díky vyšší pozici za volantem a výbornému výhledu do okolí poskytujícímu větší jistotu při řízení.

# Design, který vyniká

Díky svým ostrým liniím a nápadným proporcím bude BAYON skutečně vyčnívat z davu. Jeho stylový a vkusný design elegantně kombinuje odkaz oceňovaných vozů SUV značky Hyundai s vizuálně uchvacující interpretací nového designového jazyka Sensuous Sportiness. Osobitost ze všech stran je dána jeho sportovním klínovým profilem a šípovitým sloupkem C, který přitahuje pozornost k výrazným vzhledovým prvkům modelu BAYON.







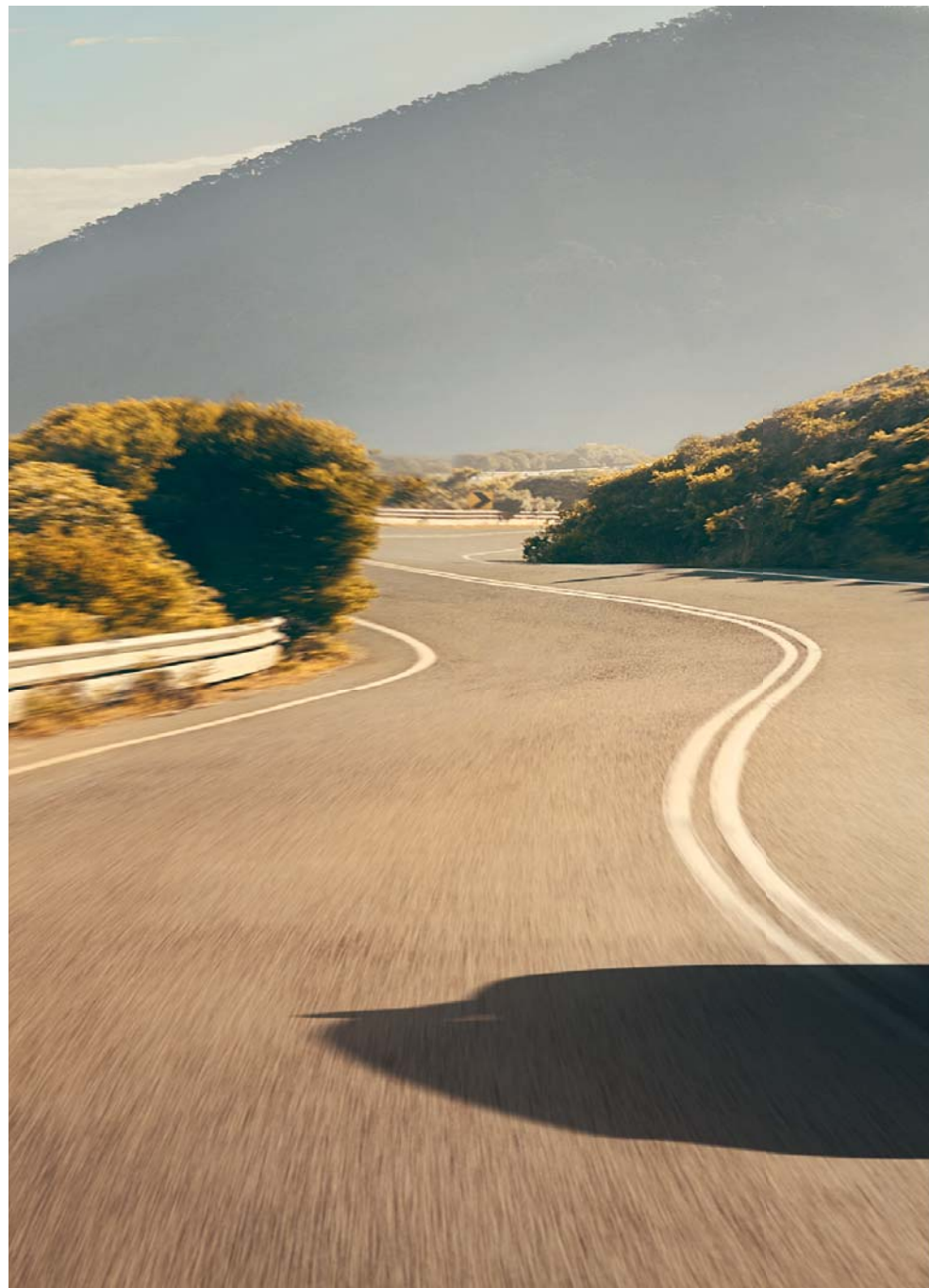


# Osobitý ze všech stran

Model BAYON dělá dojem svými sportovními liniemi a stylovou integrací hlavních designových prvků SUV značky Hyundai. Šípovité světlomety a široká maska chladiče jsou dokonale sladěny s linií otvorů pro vstup vzduchu a s vysoko umístěnými, úzkými LED světly pro denní svícení, která přídí vozu dodávají skutečně nezaměnitelný vzhled.

# Spolehlivý a jedinečný

Šířivý podpis zadních sdružených světel skutečně napsal vykřičník za expresivním designem modelu BAYON. Umístěním v krajních polohách přispívají k vizuálnímu vnímání šířky. Elegantně tvarované páté dveře s prodlouženým zadním oknem se vyznačují tenkou vodorovnou linií, která spojuje zadní světla a podtrhuje skutečnost, že toto skvělé kompaktní SUV je prostorné i hbité.







# Nejdůležitější designové prvky



Široká maska chladiče s plovoucími obdélníkovými designovými prvky se ve spodní části rozšiřuje a společně se svalnatou spodní částí nárazníku a lichoběžníkovým stříbrným přívodem vzduchu přispívá k dojmu stability.



BAYON sdílí hlavní designové prvky s rodinou SUV Hyundai. Jako například výrazný vzhled dodávající třídílná hlavní světla s LED světlomety a směrovými světly oddělenými od světel pro denní svícení umístěných nahoře.



Naši designéři zakomponovali šípovité kombinované LED světlomety hodně do stran, aby vytvořili vizuálně širší postoj.





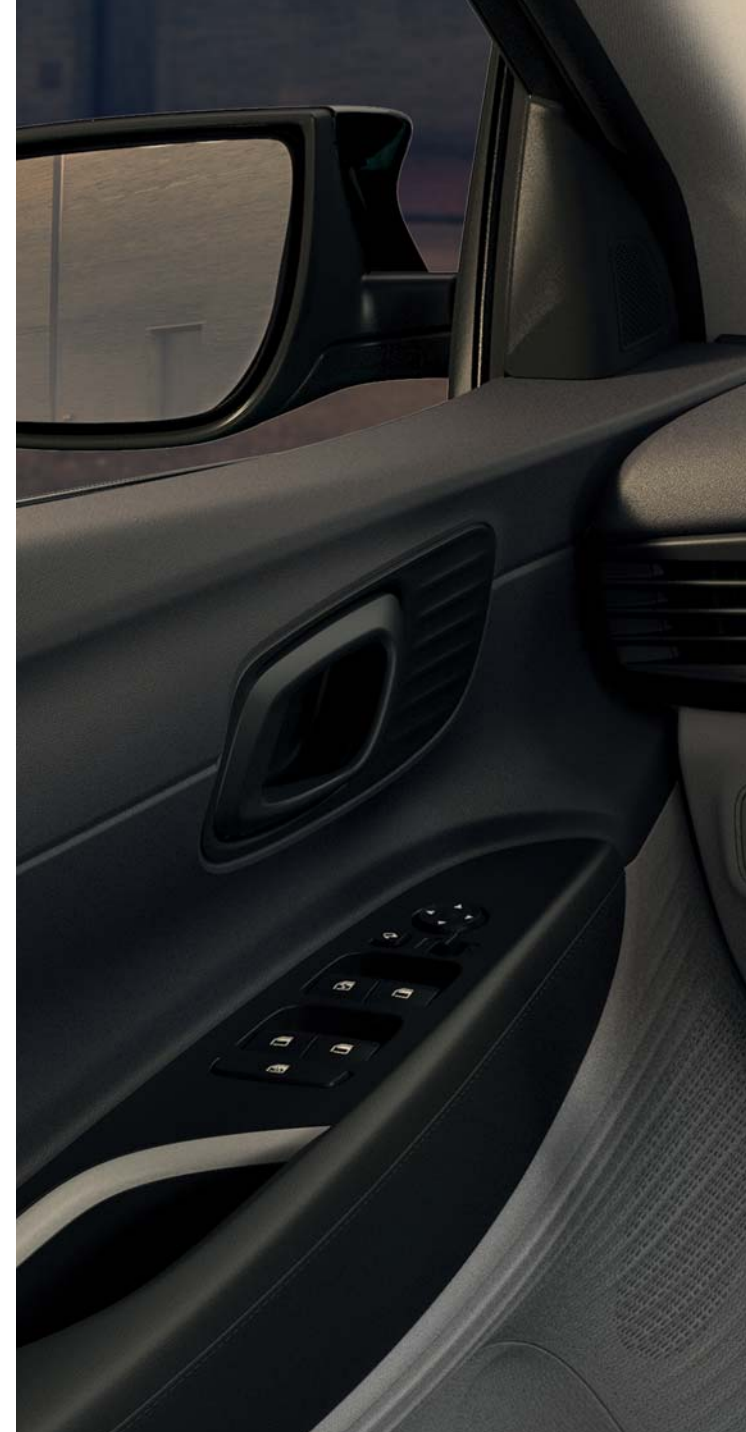
# Technologie, která vám zpříjemní cestu

My lidé jsme velmi sofistikované bytosti, nejsme ale dokonalí. Ztrácíme klíče, rozléváme kávu a přejíždíme odbočky. To je to, co nás dělá lidmi. A dobrá zpráva je, že nikdo nemusí být dokonalý. Nový BAYON je totiž vybaven širokou paletou chytrých technologií. Naše rozmanitá škála nejmodernějších funkcí z oblasti bezpečnosti, konektivity a pohodlí je nejlepší odpovědí na nedokonalost člověka. Zvýšili jsme zastoupení technologií, takže si můžete cestu více užívat.

# Užijte si dokonalou konektivitu

Prostřednictvím pokročilé digitální přístrojové desky a špičkovému infotainmentu přináší BAYON spoustu inovativních chytrých technologií, které vám usnadní život a vaši jízdu více zpříjemní. Vychutnejte si nejmodernější konektivitu se dvěma velkými displeji s funkcí rozdělení obrazovky. 10,25" displej digitálního přístrojového panelu a 10,25" středový dotykový displej navigace byly vizuálně propojeny do celku s high-tech vzhledem a vynikající funkcí. A se systémem vzdálené správy vozu BlueLink® můžete ovládat své auto z chytrého telefonu. Navigace také přináší 5leté předplatné zdarma na služby LIVE Services, jejichž prostřednictvím zjistíte aktuální hustotu provozu, počasí a informace o cílech trasy. K dispozici jsou také funkce Apple CarPlay™ a Android Auto™, takže stačí připojit chytrý telefon a můžete zrcadlit aplikace telefonu přímo na velkém displeji. A ve vozech bez navigace nabízí dotyková obrazovka rádia s úhlopříčkou 8" bezdrátové zrcadlení displeje mobilního telefonu, což znamená, že nemusíte připojovat svůj telefon kabelem, chcete-li využívat výhody této chytré funkce.

Apple CarPlay™ je registrovaná ochranná známka Apple Inc. Android Auto™ je registrovaná ochranná známka Google Inc.



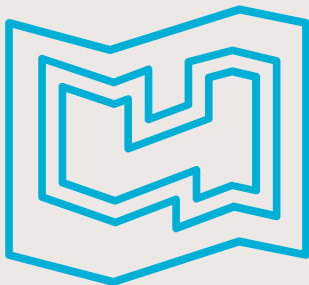


# System vzdálené správy vozu Bluelink®



Ovládejte svůj vůz prostřednictvím svého chytrého telefonu. Do nového vozu BAYON zavádí systém vzdálené správy vozu Bluelink® pokročilou konektivitu a širokou škálu funkcí, díky nimž bude vaše jízda pohodlnější a příjemnější. Kromě mnoha funkcí, které můžete ovládat pomocí aplikace Bluelink, je v navigačním systému zahrnuto bezplatné pětileté předplatné služeb Hyundai LIVE Services.





#### Cíl cesty odesíláný do vozu

Prostě jen nastupte a stiskněte Navigovat. Je-li váš BAYON vybaven navigací, můžete využít aplikaci Bluelink k vyhledání cíle cesty, když ještě nesedíte ve voze. Bluelink se po nastoupení propojí s navigačním systémem, načte trasu a je připraven na cestu spolu s vámi.

#### Vyhledat můj vůz

Zapomněli jste, kde jste zaparkovali? Žádný problém. Stačí spustit aplikaci Bluelink a mapa vás tam dovede.

#### Dálkové zamykání a odemykání dveří

Zapomněli jste zamknout vůz? Budte bez starostí, váš BAYON vám dá vědět zasláním push notifikace na váš chytrý telefon. Následně můžete s použitím svého PINu zamknout nebo odemknout dveře tlačítkem v aplikaci Bluelink.

#### Zjištění stavu na vyžádání

Pro váš větší klid můžete pomocí aplikace Bluelink z vašeho chytrého telefonu spustit diagnostiku a zkontrolovat stav svého vozidla.

#### Aktuální informace o cenách paliva

Pokud zrovna potřebujete, najdete si čerpací stanici s příjemnou cenou – průběžně aktualizované pokrytí čerpacími stanicemi vám poskytuje aktuální ceny pohonných hmot a informace o poloze, otevírací době a možnostech platby – to vše se zobrazuje na navigační dotykové obrazovce.

#### Parkování na ulicích i mimo ně

Najdete parkovací místo rychleji pro efektivnější parkování bez stresu. Informace o parkování vám pomohou najít a porovnat možnosti parkování v garážích, parkovištích a na ulici.

#### Navigace s konektivitou

Dopřejte si aktuální dopravní informace, přesnější časy příjezdu a spolehlivější přepočty tras, abyste se do cíle dostali rychleji. Nový výkonný server v cloudu Hyundai využívá aktuální i archivní údaje pro přesnější plánování trasy a předpovědi provozu.

#### Navádění v posledním úseku cesty

Jestliže musíte svůj BAYON zaparkovat před tím, než dojedete do cíle, může převzít navigaci z auta aplikace Bluelink. Váš telefon vás potom dovede přímo tam, kam budete chtít jít, s pomocí map Google nebo rozšířené reality.

# Dopřejte si to nejlepší ze dvou světů

Komfort a úložný prostor typický pro vozy SUV a kompaktní vnější rozměry modelu BAYON s interiérem uzpůsobeným pro rodinné cestování vám dávají to nejlepší z obojího. Úsporná velikost vozu umožňuje snadné ovládání a vy si zamilujete ten pocit volnosti z vyšší polohy za volantem a vynikajícího výhledu do okolí. A kamkoli vás život zavede, je v tomto kompaktním SUV dostatek prostoru pro cestující i náklad. Bohatý prostor pro nohy a tedy pohodlnější jízdu, 411 litrů objemu zavazadlového prostoru a inteligentní kryt zavazadlového prostoru – BAYON vyniká v tomto segmentu svým stylem i prostorností.









# Sofistikovaný high-tech interiér

Sofistikovaný a technicky vyspělý interiér ve voze BAYON je navržen pro éru digitalizace. High-tech vzhled dvojice 10,25" displejů je ještě zvýrazněn ambientním LED osvětlením, které v interiéru vytváří subtilní a současně sofistikovaný modrý akcent. Na přístrojovou desku navazují dveře inspirované tvary, které nacházíme v přírodě. Pás horizontálních hran dodává nápadné přístrojové desce výrazně stylový vzhled, který umocňuje dojem elegance a velikosti přístrojového štítu. A samozřejmě si oblíbíte vyšší polohu za volantem, kde se setkávají komfort a styl. K příjemnému nastupování i vystupování se přidává také velmi kvalitní čalounění sedadel.



# Pokročilé prvky výbavy



## Bezdrátové nabíjení

Ve středové konzole se nachází 10W vysokorychlostní bezdrátová nabíjecí podložka. Nyní můžete snadno a rychle nabíjet chytrý telefon kompatibilní se standardem Qi, aniž byste se museli potýkat s připojováním kabelu.



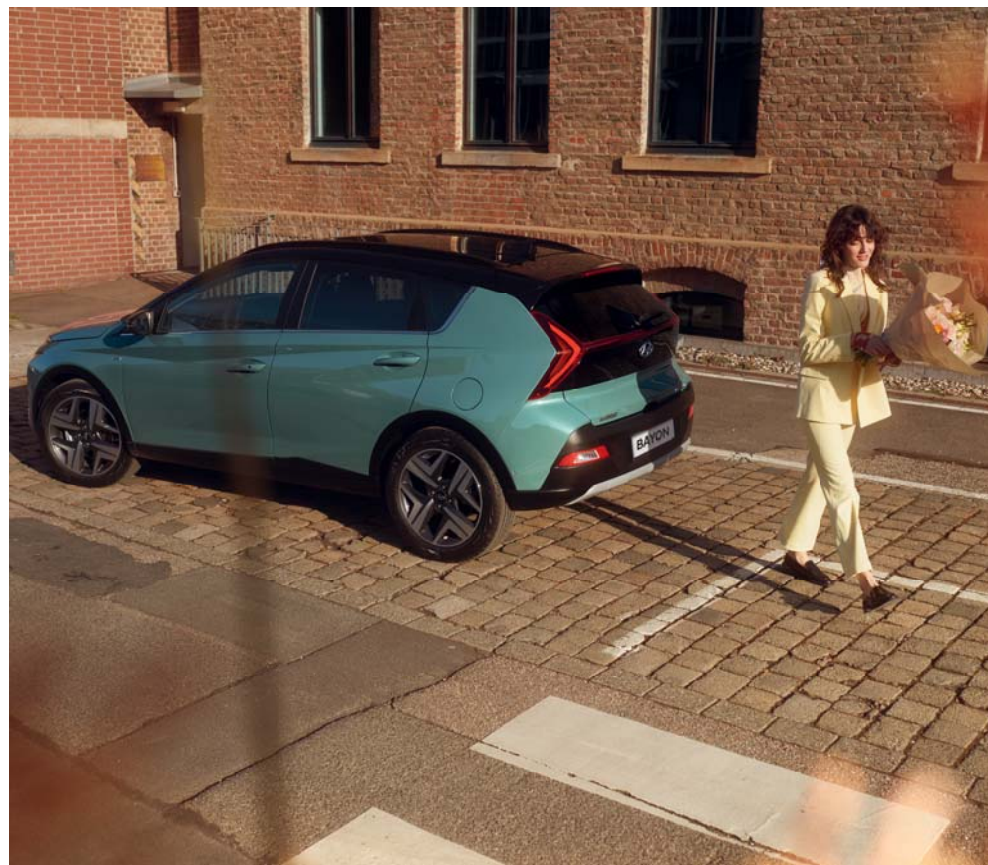
## Prémiový audiosystém Bose

Vychutnejte si úžasný zvuk z high-end audiosystému Bose. Osm výkonných reproduktorů včetně subwooferu poskytuje prvotřídní zážitek z poslechu, díky kterému je každá jízda ještě příjemnější.



#### Automatické tísňové volání eCall

Tato funkce automaticky zavolá záchranné složky, pokud jste se stali účastníky nehody, při níž se ve vozidle aktivují airbagy. Tlačítkem SOS můžete v případě nouze přivolat pomoc i manuálně v režimu 24/7 365 dní v roce.



#### Parkovací asistent

Zaparkujte snadno i na úzkých místech k stání. Užijte si poloautomatické parkování podporované pokročilým softwarem a celou řadou senzorů.







# Radost z úsporné jízdy

Model BAYON, který byl vyvinut i s ohledem na snížení emisí, aniž by se snížilo potěšení z jízdy, přináší vynikající účinnost díky vylepšeným přeplňovaným motorům T-GDI s přímým vstřikováním paliva poskytujících optimální hospodárnost a větší požitky z jízdy. Vyberte si ze čtyř variant motorů, které výrazně snižují produkci CO<sub>2</sub>, protože péče o životní prostředí je pro nás stejně důležitá jako pro vás. V kombinaci s naší 48voltovou technologií mild hybridního pohonu dosáhnete ještě větší úspory paliva a hospodárnosti. K dispozici je i několik plynule řadicích převodovek: šestistupňová inteligentní manuální převodovka iMT, sedmistupňová dvouspojková převodovka a také šestistupňová nebo pětistupňová manuální převodovka.

# Špičková technologie s úsporou paliva



## 48voltový mild hybridní systém

Ušetřete palivo a snižte emise díky volitelnému 48voltovému mild hybridnímu systému. Pomáhá při akceleraci spalovacímu motoru přidavným točivým momentem až 60 Nm v závislosti na stavu nabití baterie a velikosti zrychlení. Díky tomu se výrazně sníží spotřeba pohonných hmot a emise CO<sub>2</sub> motoru. Hybridní systém je skvělý i pro městský provoz, protože pomáhá spalovacímu motoru také s rychlejším a plynulejším opětovným nastartováním po zastavení, což ušetří další palivo. Generátor a startér v jednom (Mild Hybrid Starter Generator MHS) převádí kinetickou energii při brzdění na elektrickou a ukládá ji do 48V baterie pro pozdější použití.

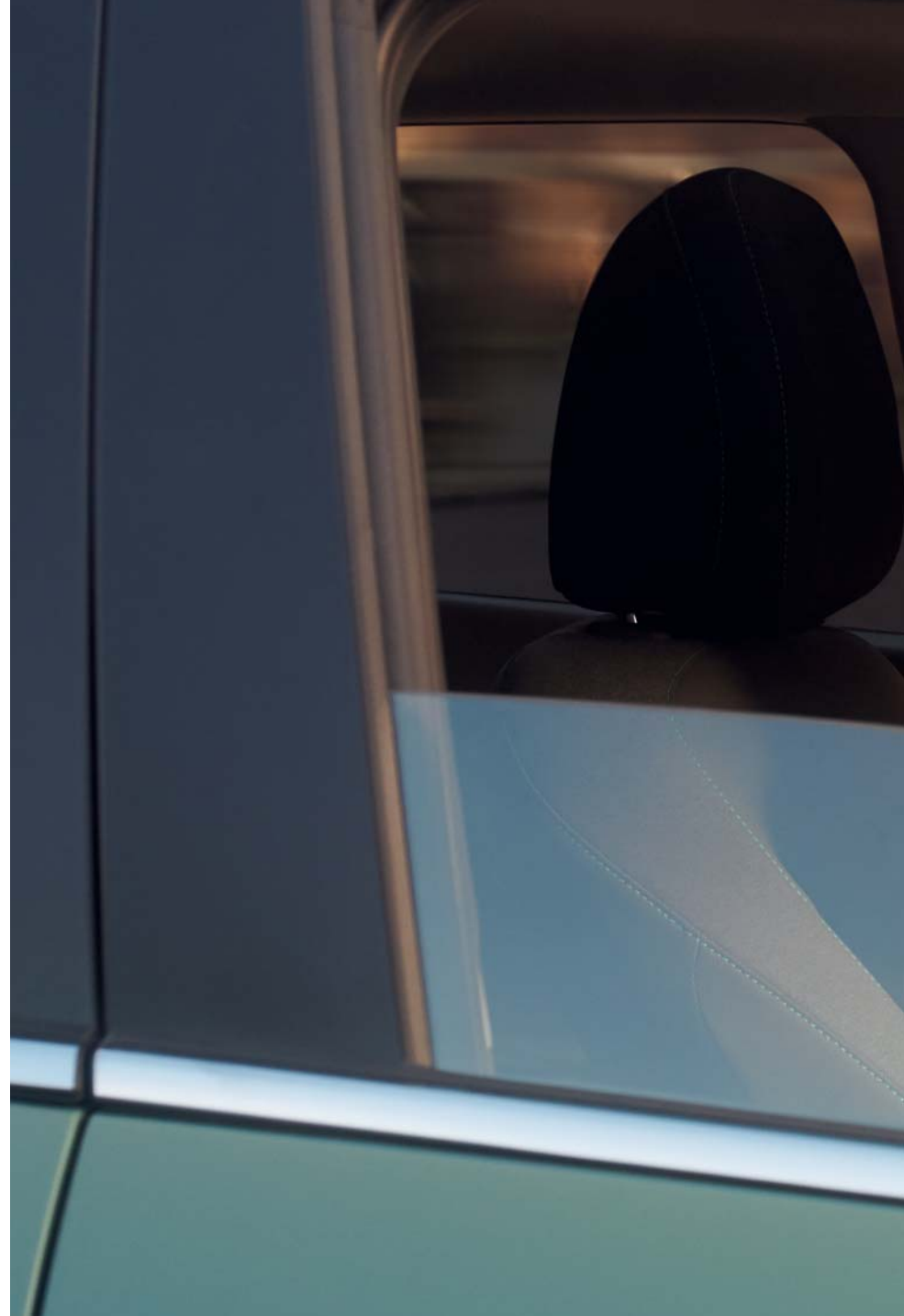


### Inteligentní manuální převodovka

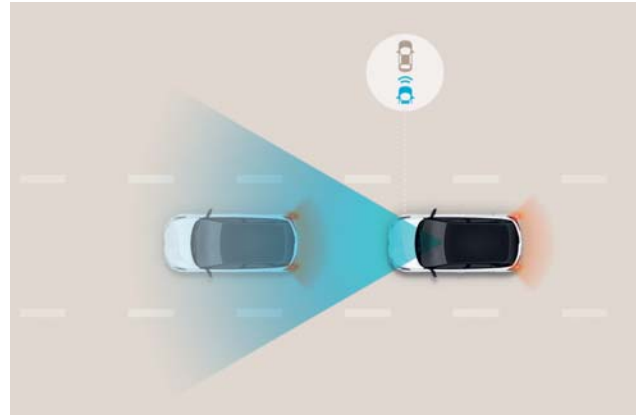
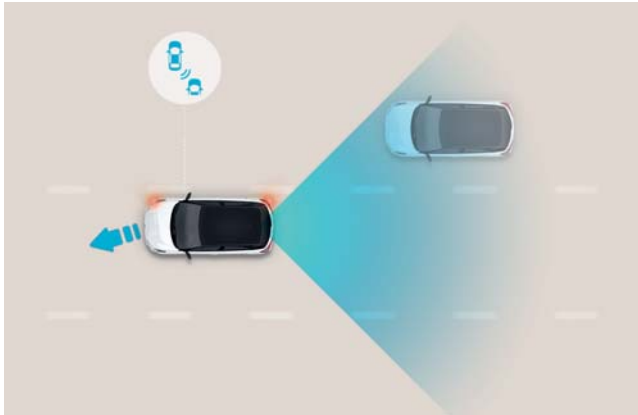
Nová inteligentní manuální převodovka (iMT), která je k dispozici pro BAYON, byla navržena tak, aby snížila emise a zvýšila hospodárnost. Odpojuje motor od převodovky při jízdě konstantní rychlostí poté, co řidič uvolní plynový pedál, a vozidlo přejde do režimu tzv. plachtění, pokud to jízdní podmínky umožňují.

# Komplexní systém bezpečnostních technologií

Nový BAYON sdílí vysokou úroveň bezpečnosti a odolnosti s ostatními zástupci skupiny vozidel SUV značky Hyundai, jimž se v tomto ohledu přinejmenším plně vyrovná. Prostřednictvím našich špičkových moderních asistenčních systémů Hyundai Smart Sense nabízí nejkomplexnější balíček bezpečnostních technologií ve své třídě – sestavený tak, aby vám poskytoval větší bezpečnost a zajistil klid při řízení. A skvělá zpráva je, že mnoho funkcí je již součástí standardní výbavy.







#### Aktivní asistent pro odvrácení kolize s vozidly ve slepém úhlu (BCA)

Systém vás pomocí dvou radarových senzorů ve spodní části zadního nárazníku varuje před vozidly v tzv. mrtvém úhlu. Pokud v takové situaci použijete ukazatel směru, ozve se výstražný signál a selektivní brzdovou silou se zabrání kolizi.

#### Parkovací asistent brání kolizi nouzovým brzděním při couvání (PCA)

Vychutnejte si zvýšenou bezpečnost při navigaci do úzkých parkovacích míst při couvání. Pokud je zjištěno riziko kolize s chodci nebo překážkami, systém vás varuje a automaticky aktivuje brzdy.

#### Autonomní nouzové brzdění (FCA)

Asistenční systém FCA sledující radarem a kamerou provoz před vozidlem vás upozorní a následně i automaticky zabrzdí, když zjistí náhlé zpomalení vozidla před vámi nebo chodce či cyklisty ve vašem směru jízdy. Nyní vylepšenu funkcí pro vyhnutí se srážce v křižovatkách speciálně nastavenou tak, aby se zabránilo čelním nárazům při odbočování doleva na křižovatkách (v zemích s levostranným řízením).

#### Asistent pro vedení vozu v jízdních pruzích (LKA)

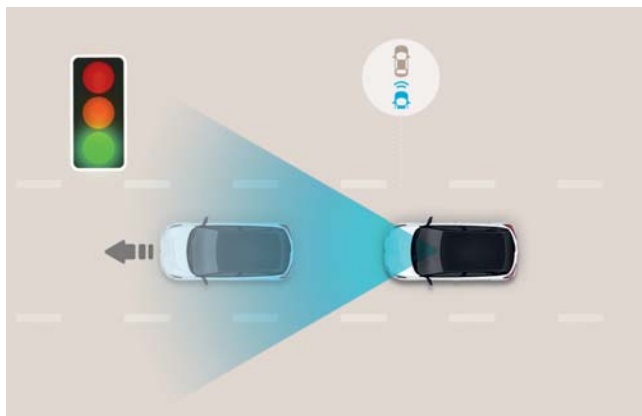
Pro sledování dělicích čar na vozovce používá přední kameru. V případě neúmyslného vyjetí z jízdního pruhu vás upozorní a může zasáhnout do řízení a nasměrovat vůz zpět do jízdního pruhu.

#### Aktivní asistent pro vedení vozu v jízdních pruzích (LFA)

Když je v činnosti, udržuje vozidlo uprostřed jeho jízdního pruhu při rychlostech od 0 do 180 kilometrů za hodinu, a to na dálnicích i v ulicích města.

#### Inteligentní, navigací řízený adaptivní tempomat (NSCC)

Využívá nejmodernější navigační systém k předvídání následujících zatáček nebo rovných úseků na dálnicích a automaticky upravuje rychlost pro bezpečnější jízdu.



**Upozornění na rozjezd vozidla vpředu (LDVA)**  
 Tato chytrá funkce pro jízdu ve městě upozorní řidiče na rozjezd vozidla před ním, například na semaforu nebo v dopravní zácpě.

**Automatické přepínání dálkových světel (HBA)**  
 Méně stresu a maximální viditelnost. Systém HBA nedetekuje pouze protijedoucí vozidla, ale také vozidla ve stejném pruhu vpředu, a podle potřeby přepne na potkávací světla.



**Aktivní upozornění na provoz za vozidlem při couvání (RCCA)**  
 Při couvání z míst s omezeným výhledem vás systém nejen varuje před příjezdějícími vozidly z boku – dokáže také sám automaticky zabrzdít.

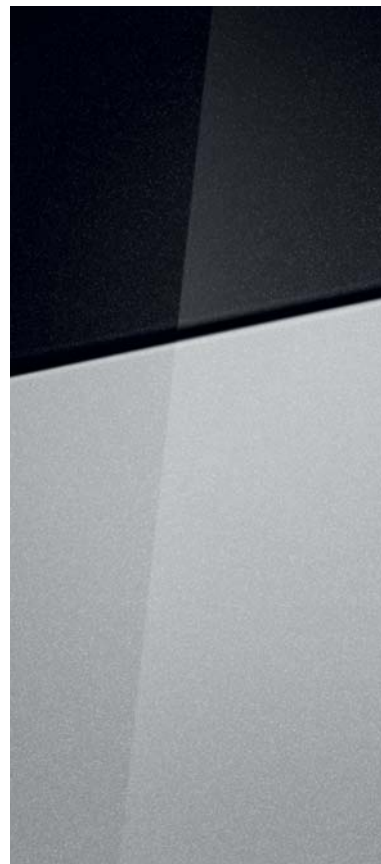
**Inteligentní omezovač rychlosti (ISLA)**  
 Upozorní vás zvukovými a vizuálními signály, když překročíte maximální povolenou rychlost. Ve spojení s manuálně nastavitelným omezovačem rychlosti nebo inteligentním tempomatem může ISLA dokonce autonomně přizpůsobovat rychlost jízdy.



**Asistent pro sledování pozornosti řidiče (DAW)**  
 Když jsou rozpoznány příznaky únavy nebo nesoustředění, upozorní vás systém výstrahou a zprávou doporučující přestávku.

# Barevná provedení karosérie

Můžete si vybrat z celkem devíti barev karosérie, které doplní nápadnou siluetu vašeho vozu BAYON. U sedmi z nich je navíc možné zvolit odlišné lakování střechy a krytů venkovních zpětných zrcátek v odstínu Phantom Black Pearl a sestavit tak barevné kombinace, kterými vytvoříte vozidlo dokonale vyjadřující váš vkus.



Phantom Black Pearl

Aurora Gray Pearl

Atlas White

Na přání střecha v barvě Phantom Black Pearl.

Sleek Silver Metallic

Na přání střecha v barvě Phantom Black Pearl.

Elemental Brass Metallic

Na přání střecha v barvě Phantom Black Pearl.





Dragon Red Pearl

Na přání střecha v barvě Phantom Black Pearl.



Intense Blue Pearl

Na přání střecha v barvě Phantom Black Pearl.



Aqua Turquoise Metallic

Na přání střecha v barvě Phantom Black Pearl.



Mangrove Green Pearl

Na přání střecha v barvě Phantom Black Pearl.



# Provedení interiéru

Uvnitř vozu BAYON vytváří koncept zklidňujících barev a čalounění s jemnými akcenty klidnou atmosféru, která vám pomůže uvolnit se a soustředit se na jízdu. Pečlivě vybraná neutrální škála barev a materiálů interiéru poskytuje maximální soulad s barevnou škálou karosérie.



Černý interiér



Dvoutónový černošedý interiér



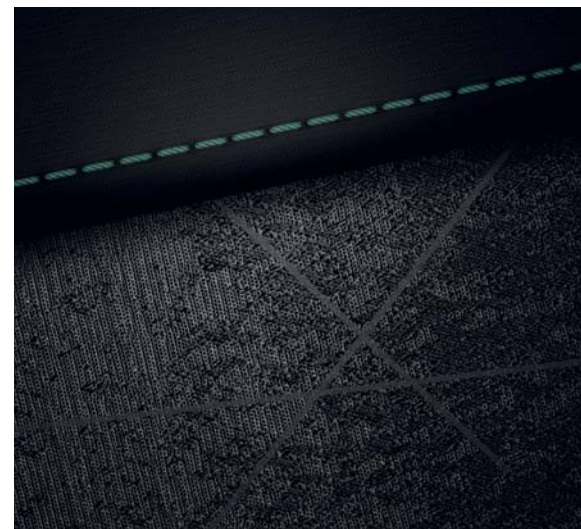
Černý interiér se zeleným akcentem



Látkové čalounění pro výbavy Comfort a Smart



Látkové čalounění pro výbavy Style a Style Premium



Látkové čalounění se zeleným prošíváním pro výbavy Style a Style Premium

# Kola

Nový BAYON je k dispozici s řadou stylových kol.  
Od 15" ocelových po 16" a 17" dvoubarevná kola z lehké slitiny,  
která podtrhnou dokonalý boční vzhled.



16" kola z lehké slitiny



17" kola z lehké slitiny



15" ocelová kola

# Rozměry



Celková šířka	1 775
Rozchod (15" kola)	1 551



Celková délka	4 180
Rozvor	2 580

Celková výška  
(15" a 16" kola)

1 490



Rozchod (15" kola)	1 557
--------------------	-------

Jednotky: mm

# Technické údaje

TECHNICKÉ ÚDAJE		HYUNDAI Bayon				
<b>KAROSÉRIE</b>						
Typ karosérie	5dveřová, pětimístná					
<b>MOTOR</b>						
Typ	1.0 T-GDI zážehový přeplňovaný DOHC D-CVVT 12V	1.0 T-GDI Mild Hybrid zážehový přeplňovaný DOHC D-CVVT 12V			1.2i zážehový DOHC D-CVVT 16V	
Zdvihový objem motoru (cm <sup>3</sup> )	998	998			1197	
Druh paliva	95 NAT	95 NAT			95 NAT	
Počet válců	3	3			4	
Kompresní poměr	10,5 : 1	10,5 : 1			11 : 1	
Maximální výkon (kW/k/ot./min.)	73,6 / 100 / 4 500 – 6 000	88,3 / 120 / 6 000			62 / 84 / 6 000	
Maximální točivý moment (Nm/ot./min.)	171,6 / 1 500 – 4 000	171,6 / 1 500 – 4 000	200,1 / 2 000 – 3 500	117,7 / 4 200		
Příprava směsi	přímé vícebodové vstřikování	přímé vícebodové vstřikování			vícebodové vstřikování	
Objem palivové nádrže (l)	40					
<b>PŘEVODOVÉ ÚSTROJÍ</b>						
Typ převodovky	manuální	DCT <sup>2)</sup>	manuální iMT <sup>1)</sup>	DCT <sup>2)</sup>	manuální	
Počet převodových stupňů	6	7	6	7	5	
<b>DYNAMIKA</b>						
Maximální rychlost (km/h)	183	180	185	185	165	
Zrychlení z 0 na 100 km/h (s)	10,7	11,7	10,4	10,4	13,5	
<b>SPOTŘEBA PALIVA (l/100km) A EMISE CO<sub>2</sub> – WLTP<sup>3)</sup></b>						
Fáze	- nízká rychlost	7,1–7,4	6,9–7,3	6,7	6,5–6,8	6,3–6,8
	- střední rychlost	5,1–5,4	5,1–5,4	4,9–5,2	5,1–5,3	5,2–5,4
	- vysoká rychlost	4,5–4,8	4,5–4,8	4,5–4,8	4,5–4,8	4,8–5,0
	- extra vysoká rychlost	5,6–6,0	5,7–5,9	5,4–5,9	5,4–5,7	6,0–6,1
	- kombinovaná rychlost	5,4–5,7	5,4–5,6	5,2–5,5	5,2–5,5	5,5–5,7
Emise CO <sub>2</sub> (g/km)	- nízká rychlost	162–168	156–165	153	148–153	142–154
	- střední rychlost	117–123	116–123	111–118	115–119	117–122
	- vysoká rychlost	103–109	103–108	102–108	103–108	108–113
	- extra vysoká rychlost	127–136	130–134	123–133	122–130	135–138
	- kombinovaná rychlost	122–129	122–128	118–125	118–124	124–129
<b>HMOTNOSTI</b>						
Provozní hmotnost (pohotovostní +75 kg) (kg)	1 095 – 1 205	1 120 – 1 230	1 120 – 1 230	1 145 – 1 255	1 045 – 1 155	
Největší technicky přípustná hmotnost (kg)	1 630	1 660	1 660	1 680	1 580	
Hmotnost brzděného přívěsu (kg)	1 110	1 110	1 110	1 110	910	
Hmotnost nebrzděného přívěsu (kg)	450					
Nosnost střechy (kg)	70					
<b>ROZMĚRY</b>						
Celková délka (mm)	4 180					
Celková šířka (mm)	1 775					
Celková výška (mm)	1 490 (1 500 – 17 <sup>4)</sup> kola)					
Rozvor (mm)	2 580					
Rozchod vpředu (mm) pneu 185/65 R15 / 195/55 R16 / 215/45 R17	1 551 / 1 545 / 1 546					
Rozchod vzadu (mm) pneu 185/65 R15 / 195/55 R16 / 215/45 R17	1 557 / 1 551 / 1 552					
Poloměr otáčení (m)	5,2					
Minimální světlá výška podvozku (mm)	165					
Objem zavazadlového prostoru dle metody VDA (l) *	411 / 1 205					
<b>PODVOZEK</b>						
Přední náprava	typu MacPherson s příčným stabilizátorem					
Zadní náprava	kliková náprava s vlečenými rameny a zkrtnou příčkou					
Přední/zadní brzdy	kotoučové s vnitřním chlazením / kotoučové					

<sup>1)</sup> Inteligentní manuální převodovka šetřící palivo

<sup>2)</sup> Dvoustupňová převodovka s automatickým řazením a možností manuálního režimu

<sup>3)</sup> Všechny výše uvedené hodnoty jsou v souladu s měřicím cyklem WLTP (World Harmonised Light Vehicle Test Procedure) a splňují předepsanou evropskou směrnici EC 715/2007 v aktuálním znění 2017/1151. Na rozdíl od předchozí metodiky NEDC neprobíhá měření v uzavřené zkušebně, ale poskytuje realističtější hodnoty, které jsou testovány v reálných jízdních podmínkách, a bere v úvahu volitelnou výbavu a příslušenství, které společně s dalšími faktory mohou mít vliv na spotřebu paliva a vyprodukované emise. Z tohoto důvodu se údaje nevztahují na konkrétní vozidlo a slouží pouze pro účely srovnání jednotlivých typů vozidel.

\* Platí pro provedení bez rezervního kola. S rezervním kolem jsou hodnoty o 25 l nižší. Mild hybrid není vybaven dojezdovou rezervou.

Záruka 5 let bez omezení km

Záruka 12 let na prezivění karosérie





Je čas vidět věci  
**z nové  
perspektivy**

Je úžasné, jak vám nová perspektiva může pomoci vidět svět v lepším světle. A díky svému elegantně tvarovanému designu a vyšší poloze za volantem je nový BAYON připraven na dosud nevídanou úroveň. Zamilujete si pocit bezpečného a robustního SUV a pohodlí a úložnou kapacitu prostorného interiéru. A díky nejmodernějším technologiím, jakými jsou ve své třídě nadstandardní bezpečnostní prvky a konektivita, stejně jako 48V mild hybridní pohonné jednotky s vysokou účinností jezdí stejně dobře, jako vypadá.



#### Razítko prodejce

- Výbava modelu vyobrazená nebo uvedená v tomto katalogu nemusí přesně odpovídat provedení dováženému do ČR.
- Podrobnosti týkající se specifikace vozů nebo možnosti barevného provedení karosérie a čalounění interiéru konzultujte prosím s autorizovaným prodejcem vozů Hyundai.
- Zde uvedené barevné odstíny se mohou od skutečných barev v důsledku tisku odlišovat.
- Hyundai Motor Czech s.r.o. si vyhrazuje právo změn specifikací a výbavy bez předchozího upozornění.

Dosavadní chápání automobilu je již svým způsobem přežité. Lidé očekávají od individuální mobility mnohem víc než jen praktický dopravní prostředek. Osobní automobil reprezentuje životní styl jedince a stal se neoddělitelnou součástí jeho života. Automobilový průmysl prochází přitom rovněž obrovskými změnami. Hyundai Motor Company zažívá obrovský růst a zařadil se mezi největší výrobce automobilů na světě díky špičkovým výrobním technologiím a prvotřídní kvalitě. Dosáhli jsme nyní bodu, kdy dochází k dalšímu kvalitativnímu pokroku v realizaci ambiciózních nápadů a progresivních řešení zaměřených na naše zákazníky. Je to příležitost pro výrazný posun vpřed a v této souvislosti jsme uvedli i nový značkový slogan, který vyjadřuje naši připravenost k tomuto kroku. S touto novou strategií se staneme společností, která bude překonávat sama sebe a otevírat tak nové možnosti pro lidstvo a planetu.