

Hyundai i20 Nowej Generacji

Teraz w wersji N Line



Upust dla wszystkich wersji

2500 zł

Premia za odkup

2000 zł

Finansowanie Hyundai
dopasowane do Ciebie



Cennik promocyjny – rok produkcji 2021

| Silnik / Wersja | | CLASSIC | CLASSIC PLUS | COMFORT | N LINE | PREMIUM |
|---------------------|-----------------------------|-----------|--------------|-----------|-----------|-----------|
| Silniki benzynowe | 1.2 MPI 5MT (84 KM) | 52 300 zł | 58 800 zł | 65 000 zł | 70 700 zł | - |
| | 1.0 T-GDI 6MT (100 KM) | - | 65 200 zł | 71 400 zł | 77 100 zł | 79 400 zł |
| | 1.0 T-GDI 7DCT (100 KM) | - | 70 500 zł | 76 700 zł | 82 400 zł | 84 700 zł |
| Napęd hybrydowy 48V | 1.0 T-GDI 6iMT 48V (100 KM) | - | 68 900 zł | 75 100 zł | - | - |
| | 1.0 T-GDI 7DCT 48V (100 KM) | - | 73 100 zł | 79 300 zł | - | - |

5 LAT GWARANCJI
BEZ LIMITU KILOMETRÓW

 **HYUNDAI**

Cennik ważny od 1.03.2021 r. Podane ceny zawierają już upust promocyjny, premia za odkup obecnego samochodu jest naliczana dodatkowo. Oferta obowiązuje do odwołania lub wyczerpania zapasów. Szczegóły oferty dostępne są na www.hyundai.pl oraz u Autoryzowanych Dealerów Hyundai. Zaprezentowany na fotografiach model ma charakter przykładowy. Ostateczny wygląd samochodu może różnić się od zaprezentowanego ze względu na wybrane przez klienta elementy samochodu, w szczególności takie jak wyposażenie, akcesoria, kolorystyka, parametry techniczne. Oferta promocyjna nie łączy się z ofertą dla firm oraz grup zawodowych.

Hyundai i20 Nowej Generacji

Teraz w wersji N Line



Cennik podstawowy – rok produkcji 2021

| Silnik / Wersja | | CLASSIC | CLASSIC PLUS | COMFORT | N LINE | PREMIUM |
|---------------------|-----------------------------|-----------|--------------|-----------|-----------|-----------|
| Silniki benzynowe | 1.2 MPI 5MT (84 KM) | 54 800 zł | 61 300 zł | 67 500 zł | 73 200 zł | - |
| | 1.0 T-GDI 6MT (100 KM) | - | 67 700 zł | 73 900 zł | 79 600 zł | 81 900 zł |
| | 1.0 T-GDI 7DCT (100 KM) | - | 73 000 zł | 79 200 zł | 84 900 zł | 87 200 zł |
| Napęd hybrydowy 48V | 1.0 T-GDI 6iMT 48V (100 KM) | - | 71 400 zł | 77 600 zł | - | - |
| | 1.0 T-GDI 7DCT 48V (100 KM) | - | 75 600 zł | 81 800 zł | - | - |

5 LAT
GWARANCJI
BEZ LIMITU KILOMETRÓW

 **HYUNDAI**

Cennik ważny od 17.02.2021 r. Szczegóły oferty dostępne są na www.hyundai.pl oraz u Autoryzowanych Dealerów Hyundai. Zaprezentowany na fotografiach model ma charakter przykładowy. Ostateczny wygląd samochodu może różnić się od zaprezentowanego ze względu na wybrane przez klienta elementy samochodu, w szczególności takie jak wyposażenie, akcesoria, kolorystyka, parametry techniczne.

| WERSJA WYPOSAŻENIA | CLASSIC | CLASSIC PLUS | COMFORT | N LINE | PREMIUM |
|---|---------|------------------|------------------|------------------|---------------|
| BEZPIECZEŃSTWO | | | | | |
| Wyłącznik poduszki bezpieczeństwa pasażera | ■ | ■ | ■ | ■ | ■ |
| Poduszki bezpieczeństwa przednie i kurtyny | ■ | ■ | ■ | ■ | ■ |
| System ABS z elektroniczną kontrolą stabilizacji (ESC) i asystentem podjazdu (HAC) | ■ | ■ | ■ | ■ | ■ |
| Blokada dziecięca drzwi | ■ | ■ | ■ | ■ | ■ |
| System utrzymywania pasa ruchu (LKA) | ■ | ■ | ■ | ■ | ■ |
| Asystent zapobiegania kolizjom czołowym z wykrywaniem pieszych, samochodów i rowerzystów (FCA) ⁽⁵⁾ | ■ | ■ | ■ | ■ | ■ |
| System monitorowania ciśnienia w oponach | ■ | ■ | ■ | ■ | ■ |
| Asystent inteligentnego czytania znaków (ISLA) | ■ | ■ | ■ | ■ | ■ |
| System ratunkowy eCall | ■ | ■ | ■ | ■ | ■ |
| System monitorujący poziom koncentracji uwagi kierowcy (DAW) | ■ | ■ | ■ | ■ | ■ |
| System ostrzegający o odjechaniu poprzedzającego pojazdu (LVDA) | ■ | ■ | ■ | ■ | ■ |
| System monitorowania tylnej kanapy (ROA) | ■ | ■ | ■ | ■ | ■ |
| Regulacja wysokości mocowania pasów bezpieczeństwa | - | ■ ⁽¹⁾ | ■ | ■ | ■ |
| Podążanie na pasie ruchu (LFA) | - | - | - | - | ■ |
| Asystent zapobiegania kolizjom z pieszymi podczas jazdy do tyłu (PCA-R) | - | - | - | - | Pakiet Navi |
| Asystent zapobiegania kolizjom z pojazdami podczas cofania (RCCA) | - | - | - | - | Pakiet Safety |
| Asystent zapobiegania kolizjom czołowym podczas skrętu (FCA-JC) | - | - | - | - | Pakiet Safety |
| Aktywny system monitorowania martwego pola (BCA) | - | - | - | - | Pakiet Safety |
| KOMFORT | | | | | |
| Komputer pokładowy z wyświetlaczem 3,5" | ■ | ■ | - | - | - |
| Klimatyzacja manualna | 3000 zł | ■ | ■ | ■ | - |
| Elektrycznie regulowane lusterka | ■ | ■ | ■ | ■ | ■ |
| Podgrzewana tylna szyba | ■ | ■ | ■ | ■ | ■ |
| Regulowane zagłówki | ■ | ■ | ■ | ■ | ■ |
| Regulacja wysokości fotela kierowcy | ■ | ■ | ■ | ■ | ■ |
| Elektrycznie sterowane szyby przednie | ■ | ■ | ■ | ■ | ■ |
| Centralny zamek | ■ | ■ | ■ | ■ | ■ |
| Składany kluczyk z pilotem | ■ | ■ | ■ | ■ | ■ |
| Immobilizer | ■ | ■ | ■ | ■ | ■ |
| Tempomat | ■ | ■ | ■ | ■ | ■ |
| Ogranicznik prędkości | ■ | ■ | ■ | ■ | ■ |
| Automatyczne włączanie świateł | ■ | ■ | ■ | ■ | ■ |
| Wybór trybów jazdy ⁽¹⁾ | - | ■ | ■ | ■ | ■ |
| Regulacja kolumny kierownicy na głębokość i na wysokość | - | ■ | ■ | ■ | ■ |
| Elektrycznie sterowane szyby tylne | - | ■ | ■ | ■ | ■ |
| Podgrzewane lusterka boczne | - | ■ | ■ | ■ | ■ |
| Tylne czujniki parkowania | - | 800 zł | ■ | ■ | ■ |
| Szyba kierowcy z funkcją Auto Up/Down | - | - | ■ | ■ | ■ |
| Kierownica obszyta skórą | - | - | ■ | ■ | ■ |
| Dźwignia zmiany biegów obszyta skórą | - | - | ■ | ■ | ■ |
| Cyfrowe zegary z 10,25" kolorowym wyświetlaczem | - | - | ■ | ■ | ■ |
| Kamera cofania | - | - | ■ | ■ | ■ |
| Konsola centralna z podłokietnikiem | - | - | ■ ⁽⁵⁾ | ■ | ■ |
| Podgrzewana kierownica | - | - | ■ | ■ | ■ |
| Podgrzewane przednie fotele | - | - | ■ | ■ | ■ |
| Czujnik deszczu | - | - | Pakiet Cool | Pakiet Cool&Easy | ■ |
| Klimatyzacja automatyczna | - | - | Pakiet Cool | Pakiet Cool&Easy | ■ |
| Funkcja automatycznego odparowywania szyb | - | - | Pakiet Cool | Pakiet Cool&Easy | ■ |
| Bezkluczykowy dostęp | - | - | - | Pakiet Cool&Easy | ■ |
| Elektrycznie składane lusterka | - | - | - | Pakiet Tech | ■ |
| Elektrochromatyczne lusterko wsteczne | - | - | - | - | ■ |
| Podgrzewane tylne fotele | - | - | - | - | ■ |
| Przednie czujniki parkowania | - | - | - | - | Pakiet Navi |
| Asystent parkowania (PA) | - | - | - | - | Pakiet Navi |
| Inteligentny tempomat (dla wersji 7DCT) | - | - | - | - | Pakiet Safety |
| ZEWNĘTRZNE | | | | | |
| Zestaw naprawczy | ■ | - | - | - | - |
| 15" felgi stalowe z kołpakami | ■ | ■ | - | - | - |
| Światła do jazdy dziennej halogenowe | ■ | ■ | - | - | - |
| Opony Michelin | ■ | ■ | ■ | - | - |
| Reflektory halogenowe | ■ | ■ | ■ | - | - |
| Tylne światła przeciwmgielne | ■ | ■ | ■ | ■ | ■ |
| Zderzaki w kolorze nadwozia | ■ | ■ | ■ | ■ | ■ |
| Klamki zewnętrzne w kolorze nadwozia | ■ | ■ | ■ | ■ | ■ |
| Dojazdowe koło zapasowe ⁽⁴⁾ | - | ■ | ■ | ■ | ■ |
| Kierunkowskazy w lusterkach bocznych | - | ■ | ■ | ■ | ■ |
| Lusterka boczne w kolorze nadwozia | - | ■ | ■ | - | ■ |
| Barwione szyby | - | ■ | ■ | ■ | ■ |
| Światła do jazdy dziennej LED | - | - | ■ | ■ | ■ |
| 16" felgi aluminiowe | - | - | ■ | - | - |
| Reflektory LED z funkcją doświetlania zakrętów | - | - | Pakiet LED | Pakiet LED | ■ |
| Przednie światła przeciwmgielne | - | - | Pakiet LED | Pakiet LED | ■ |
| Chromowane listwy okienne | - | - | Pakiet LED | - | ■ |
| Osłona chłodnicy w kolorze czarnym błyszczącym ⁽¹⁾ | - | - | Pakiet LED | - | ■ |
| Przeciwniane szyby boczne | - | - | - | ■ | ■ |
| 17" felgi aluminiowe | - | - | - | ■ | ■ |
| Tylne światła LED | - | - | - | ■ | ■ |
| Lusterka w kolorze czarnym błyszczącym | - | - | - | ■ | - |
| Zewnętrzny pakiet stylistyczny N Line | - | - | - | ■ | - |
| Dach i lusterka w kolorze Phantom Black | - | - | 1700 zł | 1700 zł | 1700 zł |
| Lakier metaliczny lub perłowy | 2100 zł | 2100 zł | 2100 zł | 2100 zł | 2100 zł |

| WERSJA WYPOSAŻENIA | CLASSIC | CLASSIC PLUS | COMFORT | N LINE | PREMIUM |
|---|-----------------|-----------------|-----------------|-----------------|-----------------|
| WEWNĘTRZNE | | | | | |
| Tapicerka materiałowa | ■ | ■ | ■ | ■ | ■ |
| Oświetlenie przestrzeni bagażowej | ■ | ■ | ■ | ■ | ■ |
| Lakierowane klamki wewnętrzne | ■ | ■ | ■ | ■ | ■ |
| Osłony przeciwsłoneczne z lusterkami do makijażu | ■ | ■ | ■ | ■ | ■ |
| Haczyki do mocowania bagażu | ■ | ■ | ■ | ■ | ■ |
| Gniazdo 12 V | ■ | ■ | ■ | ■ | ■ |
| Uchwyt na kubek | ■ | ■ | ■ | ■ | ■ |
| Składana tylna kanapa dzielona 60:40 | ■ | ■ | ■ | ■ | ■ |
| Złącze USB w konsoli centralnej | - | ■ | ■ | ■ | ■ |
| Wyciszenie maski | - | - | ■ | ■ | ■ |
| Kieszeń w oparciu fotela pasażera | - | - | ■ | ■ | ■ |
| Podświetlenie lusterek do makijażu | - | - | ■ | ■ | ■ |
| Złącze USB dla pasażerów z tyłu | - | - | ■ (5) | ■ | ■ |
| Sportowe fotele | - | - | - | ■ | - |
| Metalowe nakładki na pedały | - | - | - | ■ | - |
| Łopatkki do zmiany biegów (3) | - | - | - | ■ | - |
| Czarna podsufitka | - | - | - | ■ | - |
| Oświetlenie ambientowe | - | - | - | Pakiet Tech | ■ |
| Podwójna podłoga bagażnika | - | - | - | Pakiet Tech | ■ |
| Siatka do mocowania bagażu | - | - | - | - | ■ |
| AUDIO | | | | | |
| Przygotowanie do montażu radia | ■ | - | - | - | - |
| Cyfrowe radio z wyświetlaczem (DAB + RDS) | - | ■ | ■ | ■ | ■ |
| Głośniki w przednich drzwiach | - | ■ | ■ | ■ | ■ |
| Głośniki wysokotonowe | - | ■ | ■ | ■ | ■ |
| Zdalne sterowanie radiem na kierownicy | - | ■ | ■ | ■ | ■ |
| System Bluetooth | - | ■ | - | - | - |
| System Bluetooth z rozpoznawaniem głosu | - | - | ■ | ■ | ■ |
| System multimedialny z 8" kolorowym ekranem dotykowym | - | - | ■ | ■ | ■ |
| Bezprzewodowa integracja z Android Auto i Apple CarPlay | - | - | ■ | ■ | ■ (2) |
| Głośniki w tylnych drzwiach | - | - | ■ | - | ■ |
| Ładowarka bezprzewodowa do smartfonów | - | - | - | - | ■ |
| System multimedialny z 10,25" kolorowym ekranem dotykowym | - | - | - | Pakiet Tech | Pakiet Navi |
| Nawigacja fabryczna | - | - | - | Pakiet Tech | Pakiet Navi |
| Funkcjonalność BlueLink | - | - | - | Pakiet Tech | Pakiet Navi |
| System Premium Audio Bose | - | - | - | Pakiet Tech | Pakiet Navi |
| Głośnik centralny i wzmacniacz | - | - | - | Pakiet Tech | Pakiet Navi |
| PAKIETY / SPECJALNE WYPOSAŻENIE | | | | | |
| Pakiet LED | - | - | 2200 zł | 2200 zł | - |
| Pakiet Cool | - | - | 1200 zł | - | - |
| Pakiet Cool&Easy | - | - | - | 2000 zł | - |
| Pakiet Tech | - | - | - | 6000 zł | - |
| Pakiet Safety (3) | - | - | - | - | 3500 zł |
| Pakiet Navi | - | - | - | - | 7000 zł |
| Instalacja LPG dla wersji 1.2 MPI 5MT 84KM (6) | 5536 zł | 5536 zł | 5536 zł | 5536 zł | - |
| GWARANCJA I USŁUGI | | | | | |
| 5-letnia gwarancja bez limitu kilometrów | wliczona w cenę | wliczona w cenę | wliczona w cenę | wliczona w cenę | wliczona w cenę |
| 5-letnia usługa assistance | wliczona w cenę | wliczona w cenę | wliczona w cenę | wliczona w cenę | wliczona w cenę |
| 10-letnia aktualizacja map nawigacji | - | - | - | ■ (7) | ■ (7) |

(1) dostępne tylko dla wersji 1.0 T-GDI

(2) dla samochodów z pakietem Navi przewodowa integracja

(3) dostępny tylko dla wersji 7DCT

(4) niedostępne dla wersji 48 V (zestaw naprawczy)

(5) tylko dla samochodów z rocznika modelowego 2022 od kwietniowego kontraktu produkcyjnego

(6) o szczegóły zapytaj swojego Autoryzowanego Dealera Hyundai

(7) dla samochodów wyposażonych w nawigację fabryczną



5 lat gwarancji bez limitu kilometrów* wyraża nasze zaangażowanie w oferowanie najwyższej jakości i świetnej obsługi. Dzięki temu będziesz cieszyć się jazdą przez długie lata. Gwarancja obejmuje również:

5 lat Assistance | Pięcioletnia usługa pomocy drogowej obejmuje próbę naprawienia pojazdu na miejscu. W zależności od sytuacji zapewniamy: holowanie do najbliższego dealera Hyundai, pojazd zastępczy, transport pasażerów lub zakwaterowanie. Szczegółowe warunki u dealerów.

5 lat bezpłatnej kontroli stanu technicznego | Raz w roku użytkownik ma prawo do wykonania w ASO bezpłatnego sprawdzenia pięciu punktów kontrolnych samochodu. Usługa jest wykonywana poza przeglądami wynikającymi z harmonogramu przeglądów okresowych.

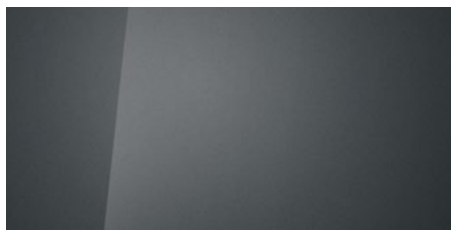
*Powyższe informacje nie określają wszystkich warunków gwarancji. W przypadku, gdy zakup samochodu nastąpił w celu prowadzenia jednej z następujących działalności gospodarczych: taksówka, wypożyczalnia, płatny przewóz osób, gwarancja mechaniczna wynosi 3 lata (36 miesięcy) z limitem 100 000 kilometrów w zależności, co wystąpi wcześniej, podobne ograniczenia dotyczą innych elementów gwarancji. Szczegóły u Dealerów. Podane dane mają charakter informacyjny. Szczegółowe warunki gwarancji znajdują się w Księżce Gwarancyjnej.



Kolory nadwozia



Polar White (PSW - bez dopłaty)
Dostępny również z dachem
w kolorze Phantom Black (5PS)



Aurora Grey (A7G - perłowy)



Intense Blue (YP5 - perłowy)
Dostępny również z dachem
w kolorze Phantom Black (5YP)



Sleek Silver (RYS - metaliczny)
Dostępny również z dachem
w kolorze Phantom Black (5RY)



Mangrove Green (MG2 - metaliczny)
Dostępny również z dachem
w kolorze Phantom Black (5MG)



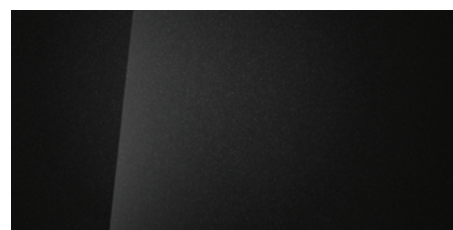
Dragon Red (WR7 - perłowy)
Dostępny również z dachem
w kolorze Phantom Black (5WR)



Brass (R3W - perłowy)
Dostępny również z dachem
w kolorze Phantom Black (5R3)



Aqua Turquoise (U3H - perłowy)
Dostępny również z dachem
w kolorze Phantom Black (5U3)



Phantom Black (X5B - perłowy)

Wykończenie wnętrza



Czarne (Classic, Classic Plus, Comfort)



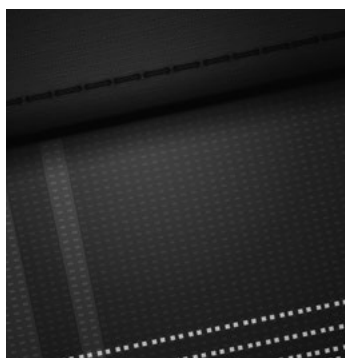
Czarno-szare (Premium)



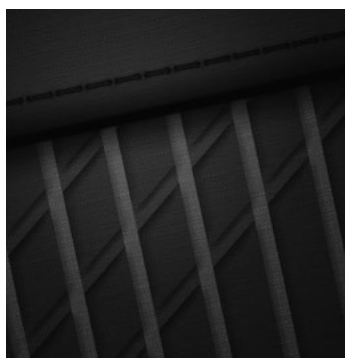
Czarne z jasnozielonymi akcentami (Premium)



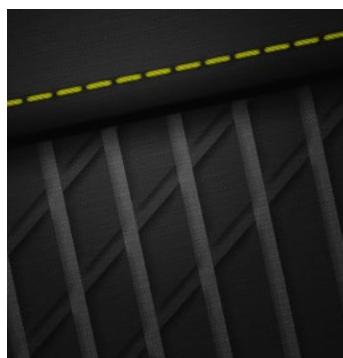
Czarne z czerwonymi akcentami (N Line)



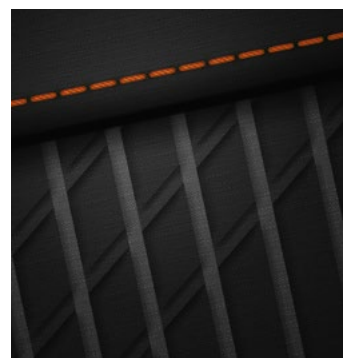
Tapicerka czarno-szara (Classic, Classic Plus)



Tapicerka czarno-szara (Comfort, Premium)



Tapicerka czarna z jasnozielonymi akcentami (Premium)

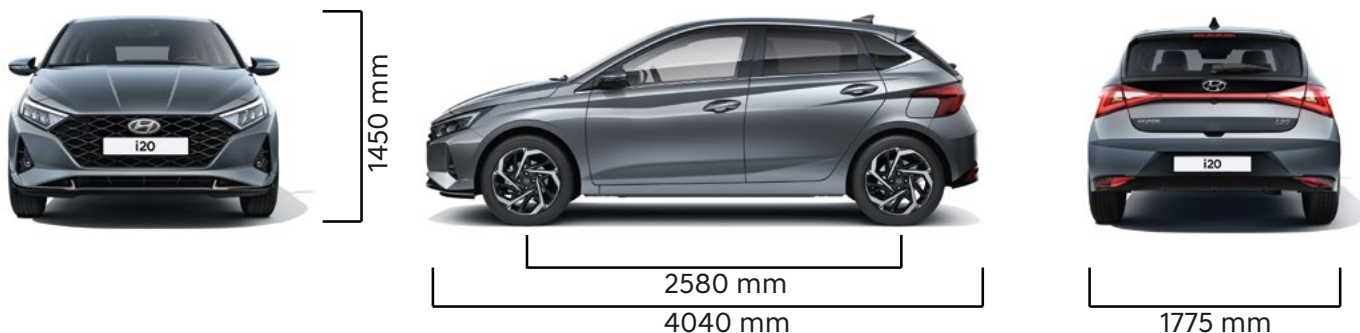


Tapicerka czarna z czerwonymi akcentami (N Line)

DANE TECHNICZNE

| SILNIK | 1.2 MPI | 1.0 T-GDI | 1.0 T-GDI | 1.0 T-GDI 48V | 1.0 T-GDI 48V |
|--|--|-----------------|------------------|-----------------|-----------------|
| Pojemność skokowa (cm ³) | 1197 | 998 | 998 | 998 | 998 |
| Skrzynia biegów | 5MT | 6MT | 7DCT | 6iMT | 7DCT |
| Norma emisji spalin | EURO 6d | EURO 6d | EURO 6d | EURO 6d | EURO 6d |
| Średnica x skok (mm) | 71,0 x 75,6 | 71 x 84 | 71 x 84 | 71 x 84 | 71 x 84 |
| Liczba cylindrów | 4 | 3 | 3 | 3 | 3 |
| OSIĄGI | | | | | |
| Moc maksymalna (KM przy obr./min) | 84 / 6000 | 100 / 4500-6000 | 100 / 4500-6,000 | 100 / 4500-6000 | 100 / 4500-6000 |
| Maks. moment obrotowy (Nm przy obr./min) | 118 / 4200 | 172 / 1500-4000 | 172 / 1500-4000 | 172 / 1500-4000 | 172 / 1500-4000 |
| Prędkość maksymalna (km/h) | 173 | 188 | 185 | 188 | 185 |
| Przyspieszenie 0-100 km/h (s) | 13,1 | 10,4 | 11,4 | 10,4 | 11,4 |
| ZUŻYCIE PALIWA (L/100 KM) | | | | | |
| Średnio we wszystkich fazach | 5,2-5,6 | 5,1-5,6 | 5,3-5,8 | 5,0-5,4 | 5,1-5,6 |
| EMISJA CO₂ (g/km) | | | | | |
| Średnio we wszystkich fazach | 117-127 | 117-127 | 120-131 | 113-123 | 115-128 |
| MASY | | | | | |
| Minimalna masa własna (kg) | 1013 | 1065 | 1090 | 1090 | 1115 |
| Maksymalna masa całkowita (kg) | 1550 | 1600 | 1630 | 1620 | 1650 |
| Masa przyczepy z hamulcem (kg) | 910 | 1110 | 1110 | 1110 | 1110 |
| Masa przyczepy bez hamulca (kg) | 450 | 450 | 450 | 450 | 450 |
| Maks. obciążenie bagażnika dachowego (kg) | 70 | 70 | 70 | 70 | 70 |
| WYMIARY | | | | | |
| Ilość miejsc siedzących | 5 | | | | |
| Długość/szerokość bez lusterek/wysokość (mm) | 4040 / 1775 / 1450 | | | | |
| Rozstaw osi (mm) | 2580 | | | | |
| Rozstaw kół przód/tył (mm) | 1545 (1539, 1531)/1549 (1543, 1536) | | | | |
| Prześwit (mm) | 140 | | | | |
| Zwis przedni | 810 / 650 | | | | |
| Miejsce na nogi z przodu/z tyłu (mm) | 1072/882 | | | | |
| Od siedziska do dachu z przodu/z tyłu (mm) | 985/960 | | | | |
| Na wysokości ramion z przodu/z tyłu (mm) | 1395/1390 | | | | |
| Na wysokości bioder z przodu/z tyłu (mm) | 1352/1316 | | | | |
| Pojemność bagażnika VDA (litry) (do okien/maks.) | 352 / 1165 (zestaw naprawczy); 301 / 1017 (koło dojazdowe); MHEV do okien: 262 | | | | |
| Pojemność zbiornika paliwa (litry) | 40 | | | | |
| KOŁA I ZAWIESZENIE | | | | | |
| Rozmiar kół | Stal: 6.0Jx15 / Aluminium: 6.0Jx16, 7.0Jx17 | | | | |
| Rozmiar opon | 185/65R15, 195/55R16, 215/45R17 | | | | |
| Koło zapasowe | Zestaw naprawczy lub koło dojazdowe | | | | |
| Zawieszenie kół przednich | Niezależne typu McPherson, sprężyny śrubowe | | | | |
| Zawieszenie kół tylnych | Belka skrętna | | | | |

Wymiary



Informacje zawarte w cenniku nie stanowią potwierdzenia dostępności poszczególnych modeli pojazdów, wersji wyposażenia oraz wariantów promocyjnych. Hyundai Motor Poland Sp. z o.o. zastrzega sobie prawo wprowadzenia bez uprzedzenia zmian danych zawartych w niniejszym cenniku, w tym parametrów technicznych, wyposażenia, cen i specyfikacji pojazdów. Dostępność wybranych wersji wyposażenia oraz wariantów promocyjnych należy sprawdzić w salonach Autoryzowanego Dealera Hyundai. W szczególności ceny są różnicowane w zależności od terminów dostaw. Wzory kolorów wnętrza i nadwozia przedstawione w cenniku mogą różnić się od rzeczywistych z powodu ograniczeń technologii druku. Wszelkie informacje podane w cenniku nie stanowią oferty w rozumieniu Kodeksu cywilnego. Informacje znajdujące się w niniejszym cenniku nie stanowią i nie będą stanowić części umowy nabycia samochodu zawartej między konsumentem a Autoryzowanym Dealerem Hyundai. Wiążące ustalenie ceny, wyposażenia i specyfikacji pojazdu następuje w umowie jego sprzedaży, a określenie parametrów technicznych zawiera świadectwo homologacji typu pojazdu. 5-letnia Gwarancja Bez Limitu Kilometrów Hyundai dotyczy jedynie tych samochodów Hyundai, które były sprzedane Klientowi końcowemu przez Autoryzowanego Dealera Hyundai na warunkach opisanych w książce gwarancyjnej. Podane w cenniku informacje na temat gwarancji pojazdu nie stanowią udzielenia kupującemu gwarancji. Gwarancja zostanie udzielona przy sprzedaży pojazdu, a jej warunki zostaną określone w dokumencie gwarancyjnym. Podane wartości zużycia paliwa oraz emisji CO₂ stanowią dane porównawcze uzyskane na podstawie pomiarów stanowiących wykonanych w warunkach zgodnych z Rozporządzeniem (WE) nr 715/2007 Parlamentu Europejskiego i Rady oraz Rozporządzeniem Komisji (WE) nr 692/2008. Wielkość zużycia paliwa oraz emisji CO₂ w warunkach rzeczywistych może się różnić od danych katalogowych, na co mają szczególny wpływ: technika jazdy kierowcy oraz rodzaj eksploatacji, warunki drogowe, warunki pogodowe, jakość paliwa, stan techniczny pojazdu oraz jego obciążenie. Zestawienie zużycia paliwa i emisji CO₂ zawierające dane wszystkich nowych samochodów marki Hyundai jest dostępne nieodpłatnie w każdym salonie Autoryzowanego Dealera Hyundai.

Twój dealer Hyundai: