

Hyundai i10

Nowej Generacji



Upust dla wszystkich wersji

3 000 zł

Premia za odkup

2 000 zł

Finansowanie Hyundai
dopasowane do Ciebie



Cennik promocyjny – rok produkcji 2021 MY22

Silnik / Wersja		Liczba miejsc	ACCESS	COMFORT	N LINE	PREMIUM
Silniki benzynowe	1.0 MPI MT (67 KM)	4	42 000 zł	-	-	-
	1.0 MPI MT (67 KM)	5	43 200 zł	49 500 zł	-	-
	1.0 MPI AMT (67 KM)	5	-	53 500 zł	-	-
	1.2 MPI MT (84 KM)	5	-	52 000 zł	56 900 zł	63 900 zł
	1.2 MPI AMT (84 KM)	5	-	56 000 zł	-	67 900 zł
	1.0 T-GDI MT (100 KM)	5	-	-	59 700 zł	-

MT – manualna skrzynia biegów, AMT – zautomatyzowana skrzynia biegów



Cennik ważny od 16.06.2021 r. Podane ceny zawierają już upust promocyjny, premia za odkup obecnego samochodu jest naliczana dodatkowo. Oferta obowiązuje do odwołania lub wyczerpania zapasów. Szczegóły oferty dostępne są na www.hyundai.pl oraz u Autoryzowanych Dealerów Hyundai. Zaprezentowany na fotografiach model ma charakter przykładowy. Ostateczny wygląd samochodu może różnić się od zaprezentowanego ze względu na wybrane przez klienta elementy samochodu, w szczególności takie jak wyposażenie, akcesoria, kolorystyka, parametry techniczne. Oferta promocyjna nie łączy się z ofertą dla firm oraz grup zawodowych.

Hyundai i10

Nowej Generacji



Cennik podstawowy – rok produkcji 2021 MY22

Silnik / Wersja		Liczba miejsc	ACCESS	COMFORT	N LINE	PREMIUM
Silniki benzynowe	1.0 MPI MT (67 KM)	4	45 000 zł	-	-	-
	1.0 MPI MT (67 KM)	5	46 200 zł	52 500 zł	-	-
	1.0 MPI AMT (67 KM)	5	-	56 500 zł	-	-
	1.2 MPI MT (84 KM)	5	-	55 000 zł	59 900 zł	66 900 zł
	1.2 MPI AMT (84 KM)	5	-	59 000 zł	-	70 900 zł
	1.0 T-GDI MT (100 KM)	5	-	-	62 700 zł	-

MT – manualna skrzynia biegów, AMT – zautomatyzowana skrzynia biegów



Cennik ważny od 16.06.2021 r. Szczegóły oferty dostępne są na www.hyundai.pl oraz u Autoryzowanych Dealerów Hyundai. Zaprezentowany na fotografiach model ma charakter przykładowy. Ostateczny wygląd samochodu może różnić się od zaprezentowanego ze względu na wybrane przez klienta elementy samochodu, w szczególności takie jak wyposażenie, akcesoria, kolorystyka, parametry techniczne.

WERSJA WYPOSAŻENIA	ACCESS	COMFORT	N LINE	PREMIUM
BEZPIECZEŃSTWO				
Poduszki bezpieczeństwa przednie	■	■	■	■
Poduszki bezpieczeństwa boczne i kurtynowe	■	■	■	■
System ABS + ESC	■	-	-	-
System ABS z elektroniczną kontrolą stabilizacji (ESC) i asystentem podjazdu (HAC)	-	■	■	■
Mocowania ISOFIX na tylnych fotelach	■	■	■	■
Blokada zapobiegająca otwarciu tylnych drzwi przez dzieci	■	■	■	■
System Stop/Go (ISG)	■	■	■	■
Elektryczne wspomaganie kierownicy	■	■	■	■
Regulacja wysokości kolumny kierowniczej	■	■	■	■
ZEWNĘTRZNE				
Szyby				
Szyby tylne przyciemniane	-	-	Tech 2	■
Światła				
Przednie reflektory halogenowe	■	■	-	-
Reflektory halogenowe (światła mijania i drogowe) z funkcją statycznego doświetlania zakrętów	-	-	■	■
Automatyczne włączanie świateł	■	■	■	■
Światła do jazdy dziennej	■	■	-	-
Światła do jazdy dziennej LED	-	-	■	■
Światła pozycyjne LED	-	-	■	■
Tyłny spoiler z trzecim światłem stop	■	■	■	■
Trzecie światło stop LED	■	■	■	■
Przednie światła przeciwmgielne	-	-	■	■
Kierunkowskazy w przednich błotnikach	■	-	-	-
Kierunkowskazy w lusterkach bocznych	-	■	■	■
Światła tylne LED	-	-	■	-
Stylistyka				
Boczne lusterka w kolorze czarnym	■	-	-	-
Boczne lusterka w kolorze nadwozia	-	■	-	■
Boczne lusterka w kolorze czarnym błyszczącym	-	-	■	-
Manualnie regulowane lusterka boczne	■	-	-	-
Lusterka boczne elektrycznie sterowane i podgrzewane	Cool & Sound	■	■	■
Wykończenie grilla w kolorze czarnym	■	■	-	-
Wykończenie grilla w kolorze czarnym błyszczącym N Line	-	-	■	-
Przedni grill w kolorze czarnym błyszczącym	-	-	-	■
Klamki zewnętrzne w kolorze czarnym	■	-	-	-
Klamki zewnętrzne w kolorze nadwozia	-	■	■	-
Klamki zewnętrzne chromowane	-	-	-	■
Koła				
Felgi stalowe 14" z kołpakami	■	■	-	-
Felgi aluminiowe 15"	-	1500 zł	-	-
Felgi aluminiowe 16"	-	-	-	■
Felgi aluminiowe 16" N Line	■	-	■	-
Zestaw naprawczy	■	■	■	■
FOTELE				
Regulacja				
Fotel kierowcy z regulacją wysokości	Cool & Sound	■	■	■
Fotel kierowcy z podłokietnikiem	-	-	Comfort	■
Tyłna kanapa składana w proporcji 60:40	■	■	■	■
Zagłówki tylne z regulacją wysokości	■	■	■	■
Tapicerka				
Tapicerka materiałowa	■	■	■	■
Funkcje komfortu				
Fotele przednie podgrzewane	-	-	Comfort	■
WEWNĘTRZNE				
Drzwi				
Szyby przednie sterowane elektrycznie	■	-	-	-
Przednie szyby sterowane elektrycznie (kierowcy z funkcją Auto Up / Down)	-	■	■	-
Szyby sterowane elektrycznie (kierowcy z funkcją Auto Up / Down)	-	-	Comfort	■
Klamki wewnętrzne lakierowane	-	■	■	■
Oświetlenie				
Oświetlenie pierwszego rzędu	■	■	■	■
Oświetlenie przestrzeni bagażowej	-	■	■	■
Schowki i transport				
Dwupoziomowa podłoga bagażnika	-	-	Comfort	■
Siatka do mocowania bagaży	-	-	Comfort	■
Haczyki do mocowania bagaży	-	-	Comfort	■
Wykończenie				
Kierownica z miękkiego tworzywa	■	-	-	-
Kierownica obszyta skórą	-	■	■	■
Dźwignia zmiany biegów z miękkiego tworzywa	■	-	-	-
Dźwignia zmiany biegów obszyta skórą ekologiczną	-	■	-	■
Dźwignia zmiany biegów N Line obszyta skórą ekologiczną	-	-	■	-
Podgrzewana kierownica	-	-	Comfort	■
Ośłony przeciwsłoneczne	■	■	■	■
Ośłona przeciwsłoneczna kierowcy z lusterkiem	-	■	■	■
Metalowe nakładki na pedały	-	-	■	-

WERSJA WYPOSAŻENIA	ACCESS	COMFORT	N LINE	PREMIUM
MULTIMEDIA I NOWOCZESNE TECHNOLOGIE				
Komfort				
Klimatyzacja manualna	Cool & Sound	■	■	-
Klimatyzacja automatyczna	-	-	Comfort	■
Systemy wsparcia kierowcy				
Komputer pokładowy z 3,5" kolorowym wyświetlaczem	■	■	■	■
Tempomat	■	■	■	■
Asystent utrzymywania pasa ruchu (LKA)	■	■	■	■
Asystent unikania kolizji czołowych (FCA) z wykrywaniem pieszych i rowerzystów	■	■	■	■
Inteligentne ostrzeżenie o ograniczeniach prędkości (ISLW)	-	-	-	Navi
Sygnalizacja spadku ciśnienia w oponach	■	■	■	■
Ogranicznik prędkości	■	■	■	■
Tyłne czujniki parkowania	-	Tech	Tech 2	■
Kamera cofania z dynamicznymi liniami pomocniczymi	-	-	Comfort	■
Wygoda				
Gniazdo 12 V	■	■	■	■
Ładowarka bezprzewodowa do smartfonów	-	-	-	■
Port USB w konsoli centralnej	-	■	■	■
Multimedia				
Przygotowanie do montażu radia	■	-	-	-
Radio z RDS + DAB	Cool & Sound	■	■	-
System multimedialny z 8" ekranem dotykowym i cyfrowym radiem DAB, łączność Android Auto i Apple Car Play ⁽¹⁾	-	Tech	Tech 2	■
Nawigacja z 8" ekranem dotykowym, cyfrowe radio DAB, system BlueLink, łączność Android Auto i Apple Car Play ⁽¹⁾	-	-	-	Navi
Głośniki w drzwiach przednich	■	■	■	■
Głośniki w drzwiach tylnych	-	Tech	Tech 2	■
System ratunkowy eCall	■	■	■	■
Sterowanie radiem na kierownicy	Cool & Sound	■	■	■
System Bluetooth	-	■	■	-
System Bluetooth z obsługą komend głosowych	-	Tech	Tech 2	■
Ochrona				
Bezkluczkowy dostęp	-	-	-	■
Immobilizer	■	■	■	■
Centralny zamek	■	-	-	-
Centralny zamek ze składanym kluczykiem	Cool & Sound	■	■	-
PAKIETY I OPCJE				
Lakier metaliczny lub perłowy (z wyjątkiem Mangrove Green Pearl)	2000 zł	2000 zł	2000 zł	2000 zł
Lakier specjalny Polar White	1000 zł	1000 zł	1000 zł	1000 zł
Dach i lusterka boczne w kolorze Phantom Black	-	1500 zł	1500 zł	1500 zł
Pakiet Cool & Sound	4500 zł	-	-	-
Pakiet Tech	-	2800 zł	-	-
Pakiet Tech 2	-	-	3200 zł	-
Pakiet Comfort ⁽²⁾	-	-	3300 zł	-
Pakiet Navi	-	-	-	3500 zł
Instalacja LPG dla wersji 1.2 MPI 5MT 84KM ⁽³⁾	-	5536 zł	5536 zł	5536 zł
GWARANCJA I USŁUGI				
5-letnia gwarancja bez limitu kilometrów	wliczona w cenę	wliczona w cenę	wliczona w cenę	wliczona w cenę
5-letnia usługa assistance	wliczona w cenę	wliczona w cenę	wliczona w cenę	wliczona w cenę

(1) sprawdź dostępność oprogramowania u dostawcy

(2) wymaga wybrania pakietu Tech 2

(3) szczegóły dostępne u Autoryzowanych Dealerów Hyundai

DANE TECHNICZNE

SILNIK	1.0 MPI MT	1.0 MPI AMT	1.2 MPI MT	1.2 MPI AMT	1.0 T-GDI MT
Pojemność skokowa (cm ³)	998	998	1197	1197	998
Rodzaj rozrządu	DOHC, Dual-CVVT	DOHC, Dual-CVVT	DOHC, Dual-CVVT	DOHC, Dual-CVVT	DOHC, Dual-CVVT
Układ paliwowy	wtrysk wielopunktowy	wtrysk wielopunktowy	wtrysk wielopunktowy	wtrysk wielopunktowy	Wtrysk bezpośredni
Rodzaj paliwa	benzyna bezołowiowa 95	benzyna bezołowiowa 95	benzyna bezołowiowa 95	benzyna bezołowiowa 95	Bezołowiowa 95
Norma emisji spalin	EURO 6d	EURO 6d	EURO 6d	EURO 6d	EURO 6d
Liczba cylindrów	3	3	4	4	3
Średnica x skok cylindra (mm)	71,0 x 84,0	71,0 x 84,0	71,0 x 75,6	71,0 x 75,6	71,0 x 84,0
Stopień sprężania	11:1	11:1	11:1	11:1	10,5:1
Skrzynia biegów	5MT	5AMT	5MT	5AMT	5MT
Rodzaj napędu	2WD	2WD	2WD	2WD	2WD
OŚIĄGI*					
Moc maksymalna (KM przy obr./min)	67 / 5500	67 / 5500	84 / 6000	84 / 6000	100 / 4500
Maks. moment obrotowy (Nm przy obr./min)	96 / 3750	96 / 3750	118 / 4200	118 / 4200	172 / 1500
Prędkość maksymalna (km/h)	156	156	171	171	185
Przyspieszenie 0-100 km/h (s)	14,8 (15,2)	17,8	12,6	15,8	10,5
ZUŻYCIE PALIWA (L/100 KM) (WLTP)*					
Średnio we wszystkich fazach	5,0-5,5 (4,9-5,5)	5,2-5,9	5,1-5,8	5,4-6,1	5,4
EMISJA CO₂ (g/km)*					
Średnio we wszystkich fazach	114-126 (111-125)	119-134	117-132	122-138	123
MASY*					
Minimalna masa własna (kg)	959 (955)	957	969	968	1024
Maksymalna masa całkowita (kg)	1340 (1410)	1410	1430	1430	1470
WYMIARY					
Liczba miejsc siedzących	4 / 5				
Długość / szerokość bez lusterek / wysokość (mm)	3670 / 1680 / 1480 (dla N Line 3675 / 1680 / 1483)				
Rozstaw osi	2425				
Rozstaw kół przód / tył (mm)	1467-1479 / 1480-1490				
Prześwit (mm)	149 (dla N Line 152)				
Miejsce na nogi z przodu / z tyłu (mm)	1070 / 865				
Od siedziska do dachu z przodu / z tyłu (mm)	996 / 956				
Na wysokości ramion z przodu / z tyłu (mm)	1326 / 1328				
Na wysokości bioder z przodu / z tyłu (mm)	1260 / 1230				
Pojemność bagażnika VDA (l) (do okien / max)	252 / 1050				
Pojemność zbiornika paliwa (l)	36				
KOŁA I ZAWIESZENIE					
Rozmiar kół	5,5J X 14" (ST); 6,0J X 15" (AL); 6,5J X 16" (AL)				
Rozmiar opon	175/65R14; 185/55R15; 195/45R16				
Koło zapasowe	zestaw naprawczy				
Zawieszenie kół przednich	niezależne typu McPherson, sprężyny śrubowe				
Zawieszenie kół tylnych	belka skrętna				

* Dane podane w nawiasach dotyczą wersji 4 osobowej.

Wymiary



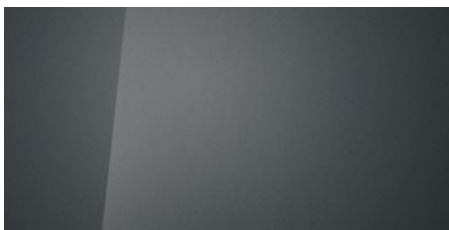
Informacje zawarte w cenniku nie stanowią potwierdzenia dostępności poszczególnych modeli pojazdów, wersji wyposażenia oraz wariantów promocyjnych. Hyundai Motor Poland Sp. z o.o. zastrzega sobie prawo wprowadzenia bez uprzedzenia zmian danych zawartych w niniejszym cenniku, w tym parametrów technicznych, wyposażenia, cen i specyfikacji pojazdów. Dostępność wybranych wersji wyposażenia oraz wariantów promocyjnych należy sprawdzić w salonach Autoryzowanego Dealera Hyundai. W szczególności ceny są zróżnicowane w zależności od terminów dostaw. Wzory kolorów wnętrza i nadwozia przedstawione w cenniku mogą różnić się od rzeczywistych z powodu ograniczeń technologii druku. Wszelkie informacje podane w cenniku nie stanowią oferty w rozumieniu Kodeksu cywilnego. Informacje znajdujące się w niniejszym cenniku nie stanowią i nie będą stanowić części umowy nabycia samochodu zawartej między konsumentem a Autoryzowanym Dealerem Hyundai. Wiążące ustalenie ceny, wyposażenia i specyfikacji pojazdu następuje w umowie jego sprzedaży, a określenie parametrów technicznych zawiera świadectwo homologacji typu pojazdu. 5-letnia Gwarancja Bez Limitu Kilometrów Hyundai dotyczy jedynie tych samochodów Hyundai, które były sprzedane Klientowi końcowemu przez Autoryzowanego Dealera Hyundai na warunkach opisanych w książce gwarancyjnej. Podane w cenniku informacje na temat gwarancji pojazdu nie stanowią udzielenia kupującemu gwarancji. Gwarancja zostanie udzielona przy sprzedaży pojazdu, a jej warunki zostaną określone w dokumencie gwarancyjnym. Podane wartości zużycia paliwa oraz emisji CO₂ stanowią dane porównawcze uzyskane na podstawie pomiarów stanowiskowych wykonanych w warunkach zgodnych z Rozporządzeniem (WE) nr 715/2007 Parlamentu Europejskiego i Rady oraz Rozporządzeniem Komisji (WE) nr 692/2008. Wielkość zużycia paliwa oraz emisji CO₂ w warunkach rzeczywistych może się różnić od danych katalogowych, na co mają szczególny wpływ: technika jazdy kierowcy oraz rodzaj eksploatacji, warunki drogowe, warunki pogodowe, jakość paliwa, stan techniczny pojazdu oraz jego obciążenie. Zestawienie zużycia paliwa i emisji CO₂ zawierające dane wszystkich nowych samochodów marki Hyundai jest dostępne nieodpłatnie w każdym salonie Autoryzowanego Dealera Hyundai.

Twój dealer Hyundai:

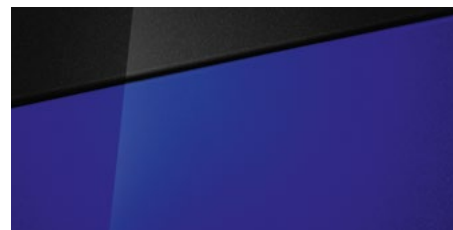
Kolory nadwozia



Polar White (PSW – specjalny)
Dostępny również z dachem
w kolorze Phantom Black Pearl (5PS)



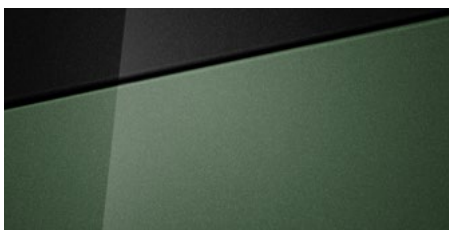
Aurora Gray Pearl (A7G – perłowy)



Intense Blue Pearl (YP5 – perłowy)
Dostępny również z dachem
w kolorze Phantom Black Pearl (5YP)



Sleek Silver Metallic (RYS – metaliczny)
Dostępny również z dachem
w kolorze Phantom Black Pearl (5RY)



Mangrove Green Pearl (MG2 – perłowy) ⁽¹⁾
Dostępny również z dachem
w kolorze Phantom Black Pearl (5MG)



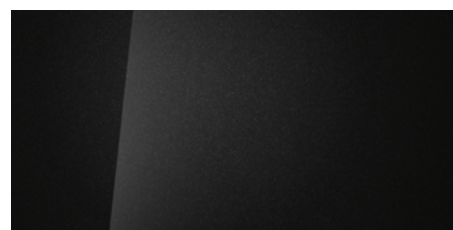
Dragon Red Pearl (WR7 – perłowy)
Dostępny również z dachem
w kolorze Phantom Black Pearl (5WR)



Elemental Brass Metallic (R3W – metaliczny) ⁽²⁾
Dostępny również z dachem
w kolorze Phantom Black (5R3)



Aqua Turquoise Metallic (U3H – metaliczny) ⁽²⁾
Dostępny również z dachem
w kolorze Phantom Black (5U3)



Phantom Black Pearl (X5B – perłowy)

(1) Bez dopłaty
(2) Niedostępny dla wersji N Line

Kolory dachu



Dach w kolorze nadwozia
dostępny dla wszystkich kolorów w standardzie
(bez dopłaty)



Czarny dach
opcja dodatkowa dostępna dla kolorów nadwozia:
Polar White, Sleek Silver Metallic, Intense Blue Pearl, Mangrove Green Pearl,
Dragon Red Pearl, Elemental Brass Metallic, Aqua Turquoise Metallic



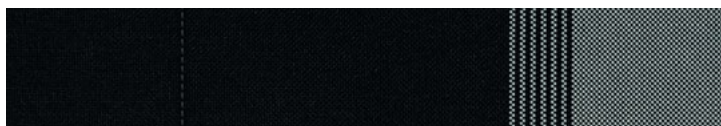
5 lat gwarancji bez limitu kilometrów* wyraża nasze zaangażowanie w oferowanie najwyższej jakości i świetnej obsługi. Dzięki temu będziesz cieszyć się jazdą przez długie lata. Gwarancja obejmuje również:

5 lat Assistance | Pięcioletnia usługa pomocy drogowej obejmuje próbę naprawienia pojazdu na miejscu. W zależności od sytuacji zapewniamy: holowanie do najbliższego dealera Hyundai, pojazd zastępczy, transport pasażerów lub zakwaterowanie. Szczegółowe warunki u dealerów.

5 lat bezpłatnej kontroli stanu technicznego | Raz w roku użytkownik ma prawo do wykonania w ASO bezpłatnego sprawdzenia pięciu punktów kontrolnych samochodu. Usługa jest wykonywana poza przeglądami wynikającymi z harmonogramu przeglądów okresowych.

* Powyższe informacje nie określają wszystkich warunków gwarancji. W przypadku, gdy zakup samochodu nastąpił w celu prowadzenia jednej z następujących działalności gospodarczych: taksówka, wypożyczalnia, płatny przewóz osób, gwarancja mechaniczna wynosi 3 lata (36 miesięcy) z limitem 100 000 kilometrów w zależności, co wystąpi wcześniej, podobne ograniczenia dotyczą innych elementów gwarancji. Szczegóły u Dealerów. Podane dane mają charakter informacyjny. Szczegółowe warunki gwarancji znajdują się w Książce Gwarancyjnej.

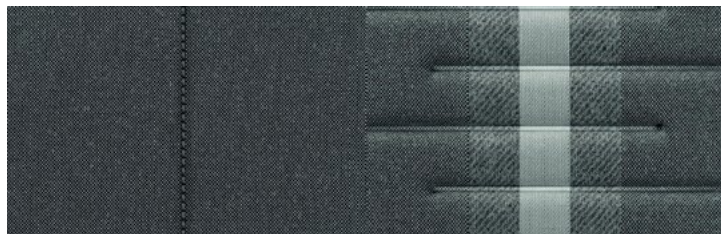
Wykończenie wnętrza



Obsidian Black (dla wersji Access) (NNB)



Obsidian Black z białymi paskami (dla wersji Comfort) (NNB)



Shale Gray (dla wersji Premium) (YPK)



Wykończenie wnętrza wersji N Line



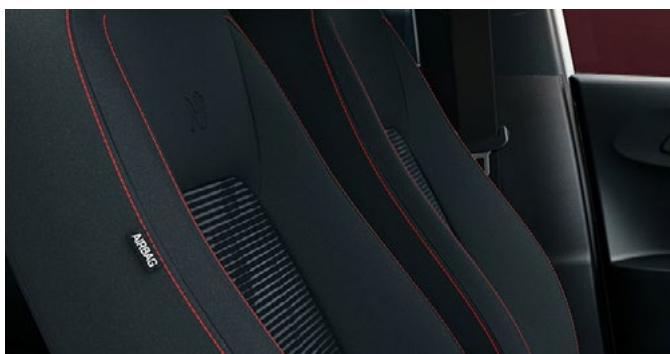
Elementy wyposażenia wersji N Line



Felgi aluminiowe 16"



Światła do jazdy dziennej LED



Tapicerka materiałowa N Line



Metalowe nakładki na pedały



Kierownica i gałka dźwigni zmiany biegów
obszyte skórą z logo N Line



Pakiet stylistyczny N Line zewnętrzny