

Nowy Hyundai KONA Electric



Cennik – rok produkcji 2021

Silnik / Wersja		STYLE	PREMIUM	PLATINUM
Silnik elektryczny	Moc 204 KM Bateria 64 kWh Zasięg 484 km (WLTP)	174 900 zł	183 900 zł	201 900 zł

5 LAT GWARANCJI
BEZ LIMITU KILOMETRÓW

 **HYUNDAI**

Cennik ważny od 28.12.2020 r. Szczegóły oferty dostępne są na www.hyundai.pl oraz u Autoryzowanych Dealerów Hyundai. Zaprezentowany na fotografiach model ma charakter przykładowy. Ostateczny wygląd samochodu może różnić się od zaprezentowanego ze względu na wybrane przez klienta elementy samochodu, w szczególności takie jak wyposażenie, akcesoria, kolorystyka, parametry techniczne.

WERSJA WYPOSAŻENIA	STYLE	PREMIUM	PLATINUM
BEZPIECZEŃSTWO			
Poduszki bezpieczeństwa przednie	■	■	■
Poduszki bezpieczeństwa boczne i kurtynowe	■	■	■
System ABS z elektroniczną kontrolą stabilizacji (ESC) i asystentem podjazdu (HAC)	■	■	■
Elektryczny hamulec postojowy z funkcją Auto Hold	■	■	■
Mocowania ISOFIX na tylnych fotelach	■	■	■
Blokada zapobiegająca otwarciu tylnych drzwi przez dzieci	■	■	■
Asystent utrzymywania pasa ruchu (LKA)	■	■	■
System monitorowania ciśnienia w oponach	■	■	■
Podążanie na pasie ruchu (LFA)	■	■	■
System monitorowania tylnej kanapy (RSA)	■	■	■
System ratunkowy eCall	■	■	■
Immobilizer	■	■	■
Asystent unikania kolizji czołowych (FCA) z wykrywaniem pieszych	■	■	-
Asystent monitorowania martwego pola (BCA)	-	-	■
Asystent unikania kolizji czołowych (FCA) z wykrywaniem pieszych i rowerzystów	-	-	■
Inteligentne ostrzeżenie o ograniczeniach prędkości (ISLW)	-	-	■
Asystent jazdy autostradowej (HDA)	-	-	■
KOMFORT			
Szyby sterowane elektrycznie (kierowcy z funkcją Auto Up/Down)	■	-	-
Tylne czujniki parkowania	■	■	-
Tempomat	■	■	-
Skrzynia biegów sterowana za pomocą przycisków (shift-by-wire)	■	■	■
Elektryczne wspomaganie kierownicy	■	■	■
Kolumna kierownicza regulowana w dwóch płaszczyznach	■	■	■
Automatyczne włączanie świateł	■	■	■
Fotel kierowcy z regulacją odcinka lędźwiowego (2 kierunki)	■	■	■
Fotel kierowcy z regulacją wysokości	■	■	■
Klimatyzacja automatyczna	■	■	■
Nawiewy powietrza w drugim rzędzie	■	■	■
Funkcja automatycznego odparowywania szyb	■	■	■
Kontrolka niskiego poziomu płynu do spryskiwaczy	■	■	■
Wybór trybów jazdy	■	■	■
Łopatki do regulacji rekuperacji	■	■	■
Ogranicznik prędkości	■	■	■
Kamera cofania z dynamicznymi liniami pomocniczymi	■	■	■
Bezkluczkowy dostęp	■	■	■
Centralny zamek	■	■	■
Fotele przednie podgrzewane	-	■	■
Szyby sterowane elektrycznie (przednie z funkcją Auto Up/Down)	-	■	■
Podgrzewana kierownica	-	■	■
Elektrochromatyczne lustro wsteczne	-	■	■
Czujnik deszczu	-	■	■
Fotele przednie sterowane elektrycznie	-	-	■
Fotele przednie i tylne podgrzewane	-	-	■
Ładowarka pokładowa 11 kW	-	-	■
Pompa ciepła	-	-	■
Wyświetlacz Head-Up	-	-	■
Inteligentny tempomat z funkcją Stop&Go	-	-	■
Przednie i tylne czujniki parkowania	-	-	■
Fotele przednie wentylowane	-	-	Pakiet Leather
ZEWNĘTRZNE			
Reflektory halogenowe (światła mijania i drogowe)	■	-	-
Szyba tylna podgrzewana z wyłącznikiem czasowym	■	■	■
Światła do jazdy dziennej LED	■	■	■
Światła pozycyjne LED	■	■	■
Tylny spoiler z trzecim światłem stop	■	■	■
Trzecie światło stop LED	■	■	■
Tylne światła przeciwmgielne	■	■	■
Kierunkowskazy w lusterkach bocznych	■	■	■
Boczne lusterka w kolorze nadwozia	■	■	■
Lusterka boczne elektrycznie sterowane i podgrzewane	■	■	■
Zderzaki w kolorze nadwozia	■	■	■
Relingi dachowe	■	■	■
Klamki zewnętrzne w kolorze nadwozia	■	■	■
Listwy okienne w kolorze nadwozia	■	■	■
Czarna listwa ozdobna	■	■	■
Felgi aluminiowe 17"	■	■	■
Zestaw naprawczy	■	■	■
Opony Michelin	■	■	■
Przygotowanie do montażu haka holowniczego	■	■	■
Szyby przednie atermiczne	-	■	■
Szyby tylne przyciemniane	-	■	■
Reflektory LED	-	■	■
Światła tylne LED	-	■	■
Lusterka boczne elektrycznie składane	-	-	■
Lakier specjalny Polar White	1000 zł	1000 zł	1000 zł
Lakier metaliczny lub perłowy	2600 zł	2600 zł	2600 zł

WERSJA WYPOSAŻENIA	STYLE	PREMIUM	PLATINUM
WEWNĘTRZNE			
Tylna kanapa składana w proporcji 60:40	■	■	■
Zagłówki przednie z regulacją w dwóch płaszczyznach	■	■	■
Zagłówki tylne z regulacją wysokości	■	■	■
Centralny podłokietnik z uchwytami na napoje	■	■	■
Tapicerka materiałowa	■	■	■
Gazetownik w oparciu fotela kierowcy	■	■	■
Gazetownik w oparciu fotela pasażera	■	■	■
Klamki wewnętrzne lakierowane	■	■	■
Listwy progowe	■	■	■
Oświetlenie pierwszego rzędu + schowek na okulary	■	■	■
Oświetlenie drugiego rzędu	■	■	■
Oświetlenie przestrzeni bagażowej	■	■	■
Przedni podłokietnik ze schowkiem	■	■	■
Schówek pod podłogą bagażnika	■	■	■
Dwupoziomowa podłoga bagażnika	■	■	■
Siatka do mocowania bagaży	■	■	■
Haczyki do mocowania bagaży	■	■	■
Kierownica obszyta skórą	■	■	■
Ośłona przeciwsłoneczna kierowcy z lusterkiem	■	■	■
Ośłona przeciwsłoneczna pasażera z lusterkiem	■	■	■
Oślony przeciwsłoneczne rozsuwane	■	■	■
Oślony przeciwsłoneczne z oświetleniem	■	■	■
Półka zakrywająca przestrzeń bagażową	■	■	■
Metalowe nakładki na pedały	■	■	■
Gniazdo 12 V w konsoli centralnej	■	■	■
Uchwyty na napoje	■	■	■
Oświetlenie nastrojowe	-	-	■
Tapicerka skórzana	-	-	Pakiet Leather
MULTIMEDIA			
Cyfrowe zegary z 10,25" kolorowym wyświetlaczem	■	■	■
Port USB w konsoli centralnej	■	■	■
System multimedialny z 8" ekranem dotykowym i cyfrowym radiem DAB i bezprzewodową łącznością Android Auto i Apple Car Play	■	-	-
Głośniki w drzwiach przednich	■	■	■
Głośniki w drzwiach tylnych	■	■	■
Głośniki wysokotonowe	■	■	■
Sterowanie radiem na kierownicy	■	■	■
System Bluetooth z obsługą komend głosowych	■	■	■
System multimedialny z 10,25" ekranem dotykowym, cyfrowym radiem DAB, nawigacją fabryczną i systemem Bluelink	-	■	■
System Premium Audio KRELL	-	■	■
Głośniki wysokotonowe + wzmacniacz + głośnik centralny	-	■	■
Ładowarka bezprzewodowa do smartfonów	-	-	■
Port USB do ładowania	-	-	■
PAKIETY / SPECJALNE WYPOSAŻENIE			
Pakiet Leather	-	-	6000 zł
Skórzana tapicerka, wentylowane fotele przednie	-	-	



8 lat gwarancji lub 160 000 km gwarancji na akumulator litowo-jonowo-polimerowy

Akumulatory tego typu charakteryzuje największa gęstość energii zgmagazynowanej, czyli magazynują one większą ilość energii do wykorzystania przez silnik elektryczny. Co najważniejsze akumulatory litowo-jonowo-polimerowe charakteryzują się brakiem efektu pamięci co oznacza, że przez cały czas jest ich pełna, początkowa pojemność.



5 lat gwarancji bez limitu kilometrów* wyraża nasze zaangażowanie w oferowanie najwyższej jakości i świetnej obsługi. Dzięki temu będziesz cieszyć się jazdą przez długie lata.

Gwarancja obejmuje również:

8 lat Assistance | Ośmioletnia usługa pomocy drogowej obejmuje próbę naprawienia pojazdu na miejscu.

5 lat bezpłatnej kontroli stanu technicznego | Raz w roku użytkownik ma prawo do wykonania w ASO bezpłatnego sprawdzenia pięciu punktów kontrolnych samochodu.

Usługa jest wykonywana poza przeglądami wynikającymi z harmonogramu przeglądów okresowych.

* Powyższe informacje nie określają wszystkich warunków gwarancji, gwarancję stanowi wyłącznie dokument gwarancyjny, wystawiany przez sprzedawcę przy sprzedaży pojazdu. W przypadku, gdy zakup samochodu nastąpił w celu prowadzenia jednej z następujących działalności gospodarczych: taksówka, wypożyczalnia, płatny przewóz osób, gwarancja mechaniczna może obowiązywać na krótszy okres, może być ograniczona limitem kilometrów lub może nie być oferowana. Podobne ograniczenia dotyczą innych elementów gwarancji. Szczegóły u Dealerów. Podane dane mają charakter informacyjny. Szczegółowe warunki gwarancji znajdują się w Księżce Gwarancyjnej.

DANE TECHNICZNE

SILNIK ELEKTRYCZNY

Typ silnika	Synchroniczny z magnesami stałymi
Moc maksymalna (KM)	204
Maks. moment obrotowy (Nm)	395

AKUMULATORY WYSOKONAPIĘCIOWE

Typ	Polimerowe litowo-jonowe
Pojemność (kWh)	64
Moc wyjściowa (kW)	170
Napięcie (V)	356

NAPĘD

Rodzaj napędu	2WD
---------------	-----

OSIĄGI

Prędkość maksymalna (km/h)	167
Przyspieszenie 0-100 km/h (s)	7,9
Przyspieszenie 80-120 km/h (s)	4,8
Wydajność (kWh/100 km)	14,7
Zasięg (km)	484

ŁADOWANIE

Ładowarka DC 400 V (50 kW) (10-80%)	ok. 64 min
Ładowarka DC 400 V (100 kW) (10-80%)	ok. 47 min
Ładowarka AC (7,2 kW OBC) (10-100%)	ok. 9 h 15 min
Ładowarka AC (11 kW OBC) (10-100%)	ok. 6 h 50 min
Emisja CO ₂	0

MASY

Minimalna masa własna (kg)	1685
Ładowość (kg)	485
Maksymalna masa całkowita (kg)	2170
Maksymalna masa holowanej przyczepy (kg)	300

WYMIARY

Liczba miejsc siedzących	5
Długość/szerokość bez lusterek/wysokość (mm)	4205/1800/1570
Rozstaw osi (mm)	2600
Rozstaw kół przód/tył (mm)	1564/1575
Prześwit (mm)	158
Pojemność bagażnika VDA (litry)	332/1114

KOŁA I ZAWIESZENIE

Rozmiar kół	7.0J x 17"
Rozmiar opon	215/55 R17
Koło zapasowe	Zestaw naprawczy
Zawieszenie kół przednich	Niezależne typu McPherson, sprężyny śrubowe
Zawieszenie kół tylnych	Wielowahaczowe

Wymiary



Informacje zawarte w cenniku nie stanowią potwierdzenia dostępności poszczególnych modeli pojazdów, wersji wyposażenia oraz wariantów promocyjnych. Hyundai Motor Poland Sp. z o.o. zastrzega sobie prawo wprowadzenia bez uprzedzenia zmian danych zawartych w niniejszym cenniku, w tym parametrów technicznych, wyposażenia, cen i specyfikacji pojazdów. Dostępność wybranych wersji wyposażenia oraz wariantów promocyjnych należy sprawdzić w salonach Autoryzowanego Dealera Hyundai. W szczególności ceny są różnicowane w zależności od terminów dostaw. Wzory kolorów wnętrza i nadwozia przedstawione w cenniku mogą różnić się od rzeczywistych z powodu ograniczeń technologii druku. Wszelkie informacje podane w cenniku nie stanowią oferty w rozumieniu Kodeksu cywilnego. Informacje znajdujące się w niniejszym cenniku nie stanowią i nie będą stanowić części umowy nabycia samochodu zawartej między konsumentem a Autoryzowanym Dealerem Hyundai. Wiążące ustalenie ceny, wyposażenia i specyfikacji pojazdu następuje w umowie jego sprzedaży, a określenie parametrów technicznych zawiera świadectwo homologacji typu pojazdu. 5-letnia Gwarancja Bez Limitu Kilometrów Hyundai dotyczy jedynie tych samochodów Hyundai, które były sprzedane Klientowi końcowemu przez Autoryzowanego Dealera Hyundai na warunkach opisanych w książce gwarancyjnej. Podane wartości zasięgu, zużycia energii oraz emisji CO₂ stanowią dane porównawcze uzyskane na podstawie pomiarów stanowiskowych wykonanych w warunkach zgodnych z Rozporządzeniem (WE) nr 715/2007 Parlamentu Europejskiego i Rady oraz Rozporządzeniem Komisji (WE) nr 692/2008. Zasięg, zużycie energii oraz emisja CO₂ w warunkach rzeczywistych może się różnić od danych katalogowych, na co mają szczególny wpływ: technika jazdy kierowcy oraz rodzaj eksploatacji, warunki drogowe, warunki pogodowe, jakość paliwa, stan techniczny pojazdu oraz jego obciążenie. Zestawienie zużycia energii, paliwa i emisji CO₂ zawierające dane wszystkich nowych samochodów marki Hyundai jest dostępne nieodpłatnie w każdym salonie Autoryzowanego Dealera Hyundai.

Twój dealer Hyundai:

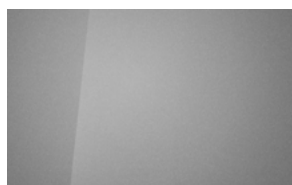
Kolory nadwozia



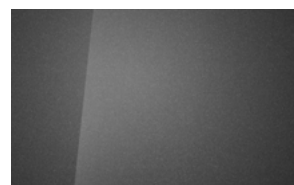
Polar White
(PYW – specjalny)



Engine Red
(JHR – specjalny)



Shimmering Silver
(R2T – metaliczny)



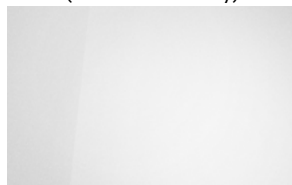
Dark Knight
(YG7 – perłowy)



Dive in Jeju
(UTK – specjalny)



Dive in Jeju / Phantom Black
(UT1 – specjalny)



Chalk White
(P6W – metaliczny)



Chalk White / Phantom Black
(P61 – metaliczny)



Teal
(TG8 – metaliczny)



Teal / Phantom Black
(TG1 – metaliczny)



Silky Bronze
(B6S – metaliczny)



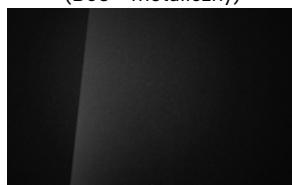
Silky Bronze / Phantom Black
(B6A – metaliczny)



Sunset Red
(WR6 – perłowy)



Sunset Red / Chalk White
(WRW – perłowy)

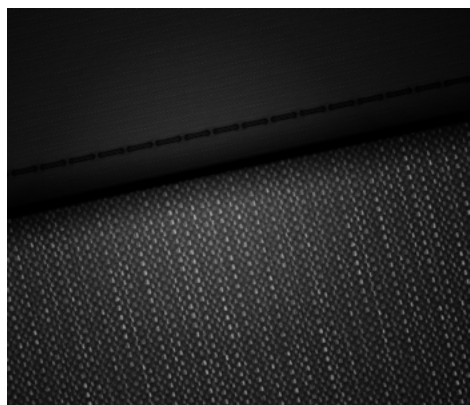


Phantom Black
(PAE – perłowy)

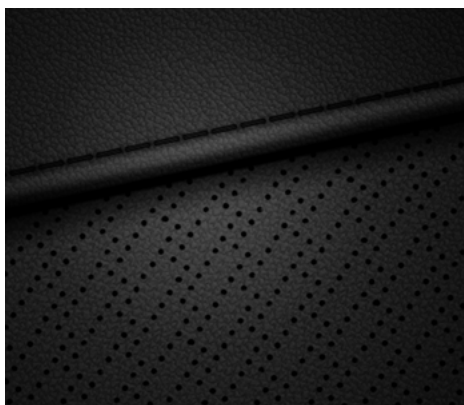


Phantom Black / Chalk White
(PAW – perłowy)

Kolory wnętrza



Materiałowa czarna



Skórzana czarna



Skórzana jasnoszara