

# Hyundai IONIQ Electric



Teraz już od  
**~~180 200 zł~~ 153 200 zł**  
w programie „Mój Elektryk”

Upust dla  
wszystkich wersji  
**5 000 zł**

Do **27 000 zł**  
dodatkowej dopłaty  
w programie „Mój Elektryk”

Cennik promocyjny – rok produkcji 2021

Silnik / Wersja		PREMIUM	PLATINUM
Napęd elektryczny	Moc: 136 KM Bateria: 38,3 kWh Zasięg: 311 km (WLTP)	180 200 zł	196 600 zł

**5 LAT** GWARANCJI  
BEZ LIMITU KILOMETRÓW

 **HYUNDAI**

Cennik ważny od 12.07.2021 r. r. Podane ceny zawierają już upust promocyjny. Wysokość dopłaty jest zależna od Narodowego Funduszu Ochrony Środowiska i Gospodarki Wodnej. Szczegóły oferty dostępne są na [www.hyundai.pl](http://www.hyundai.pl) oraz u Autoryzowanych Dealerów Hyundai. Zaprezentowany na fotografiach model ma charakter przykładowy. Ostateczny wygląd samochodu może różnić się od zaprezentowanego ze względu na wybrane przez klienta elementy samochodu, w szczególności takie jak wyposażenie, akcesoria, kolorystyka, parametry techniczne.

Cennik prezentuje wartość dopłaty w wysokości maksymalnej. Rzeczywista wysokość dopłaty uzależniona jest od realizacji kryteriów dotyczących uczestników programu „Mój Elektryk” oraz rozstrzygnięcia Narodowego Funduszu Ochrony Środowiska i Gospodarki Wodnej. Uzyskanie dopłat wymaga złożenia przez klienta wniosku w tym przedmiocie i jego akceptacji przez Narodowy Fundusz Ochrony Środowiska i Gospodarki Wodnej. Nabór wniosków trwa do 30.09.2025r. i może zostać zakończony wcześniej, w przypadku wyczerpania zasobów przeznaczonych na wsparcie zakupu pojazdów elektrycznych. Nabór dostępny jest dla osób fizycznych, a pojazdy nabyte w ramach przedsięwzięcia nie mogą być wykorzystywane do prowadzenia działalności gospodarczej, ani być wprowadzone do ewidencji środków trwałych wykorzystywanych w tym celu. Więcej szczegółów dostępnych pod adresem: <https://www.gov.pl/web/elektromobilnosc/aktualne-ogloszenia-o-naborach>. Wnioski o dofinansowania można składać pod adresem: <https://gwd.nfosigw.gov.pl/>. Hyundai Motor Poland sp. z o.o. nie ponosi odpowiedzialności za brak możliwości skorzystania przez klienta z uczestnictwa w programie lub niezyskanie przez niego wnioskowanej dopłaty.



# Hyundai IONIQ Electric



## Cennik podstawowy – rok produkcji 2021

Silnik / Wersja		PREMIUM	PLATINUM
Napęd elektryczny	Moc: 136 KM Bateria: 38,3 kWh Zasięg: 311 km (WLTP)	185 200 zł	201 600 zł

**5** LAT  
**GWARANCJI**  
BEZ LIMITU KILOMETRÓW

 **HYUNDAI**

Cennik ważny od 7.06.2021 r. Szczegóły oferty dostępne są na [www.hyundai.pl](http://www.hyundai.pl) oraz u Autoryzowanych Dealerów Hyundai. Zaprezentowany na fotografiach model ma charakter przykładowy. Ostateczny wygląd samochodu może różnić się od zaprezentowanego ze względu na wybrane przez klienta elementy samochodu, w szczególności takie jak wyposażenie, akcesoria, kolorystyka, parametry techniczne.

WERSJA WYPOSAŻENIA	PREMIUM	PLATINUM
<b>BEZPIECZEŃSTWO</b>		
Poduszki bezpieczeństwa przednie	■	■
Poduszki bezpieczeństwa boczne i kurtynowe	■	■
Poduszka bezpieczeństwa kolanowa	■	■
System ABS z elektroniczną kontrolą stabilizacji (ESC) i asystentem podjazdu (HAC)	■	■
Elektryczny hamulec postojowy z funkcją Auto Hold	■	■
Mocowania ISOFIX na tylnych fotelach	■	■
Blokada zapobiegająca otwarciu tylnych drzwi przez dzieci	■	■
System podgrzewania baterii	■	■
Skrzynia biegów sterowana za pomocą przycisków (shift-by-wire)	■	■
Elektryczne wspomaganie kierownicy	■	■
Kolumna kierownicza regulowana w dwóch płaszczyznach	■	■
<b>ZEWNĘTRZNE</b>		
<b>Szyby</b>		
Szyby przednie atermiczne barwione	■	■
Szyby tylne barwione		-
Szyby tylne przyciemniane	Tech	■
Szyba czołowa z powłoką akustyczną		■
Szyba tylna podgrzewana z wyłącznikiem czasowym	■	■
<b>Światła</b>		
Reflektory LED	■	■
Światła do jazdy dziennej LED	■	■
Światła pozycyjne LED	■	■
Tylny spoiler z trzecim światłem stop	■	■
Trzecie światło stop LED	■	■
Tylne światła przeciwmgielne LED	■	■
Kierunkowskazy w lusterkach bocznych	■	■
Światła tylne LED	■	■
<b>Stylistyka</b>		
Boczne lusterka w kolorze nadwozia	■	■
Lusterka boczne elektrycznie sterowane i podgrzewane	■	■
Lusterka boczne składane elektrycznie	■	■
Oświetlenie powitalne	■	■
Wykończenie grilla w kolorze czarnym błyszczącym	■	■
Zderzaki z listwami ozdobnymi w kolorze czarnym	■	■
Okno dachowe elektrycznie sterowane	-	Sun
Klamki zewnętrzne chromowane	■	■
Progi boczne w kolorze nadwozia	■	■
Listwy boczne na drzwiach	■	■
Listwy okienne chromowane	■	■
Wycieraczki aero	■	■
<b>Koła</b>		
Felgi aluminiowe 16"	■	■
Zestaw naprawczy	■	■
Opony Michelin	■	■
<b>FOTELE</b>		
<b>Regulacja</b>		
Zagłówki przednie z regulacją w dwóch płaszczyznach	■	■
Fotel kierowcy z pamięcią ustawienia (elektrycznie sterowany)	-	■
Fotel kierowcy z regulacją odcinka lędźwiowego (2 kierunki)	■	■
Fotel kierowcy z regulacją wysokości	■	■
Fotel pasażera z regulacją wysokości	■	■
Tylna kanapa składana w proporcji 60:40	■	■
Zagłówki tylne z regulacją wysokości	■	■
Tylny podłokietnik z uchwytami na napoje	■	■
<b>Tapicerka</b>		
Tapicerka materiałowa	■	-
Tapicerka skórzana	-	■
<b>Funkcje komfortu</b>		
Fotele przednie podgrzewane	■	-
Fotele przednie i tylne podgrzewane	Tech	■
Fotele przednie wentylowane	-	■
Gazetownik w oparciu fotela kierowcy	■	■
Gazetownik w oparciu fotela pasażera	■	■
<b>WEWNĘTRZNE</b>		
<b>Drzwi</b>		
Szyby sterowane elektrycznie (przednie z funkcją Auto Up / Down)	■	■
Klamki wewnętrzne chromowane	■	■
Listwy progowe wewnętrzne metalowe	■	■
<b>Oświetlenie</b>		
Oświetlenie pierwszego rzędu + Schowek na okulary	■	■
Oświetlenie pierwszego rzędu LED + Schowek na okulary	-	Sun
Oświetlenie drugiego rzędu	■	■
Oświetlenie drugiego rzędu LED	-	Sun
Oświetlenie przestrzeni bagażowej	■	■
<b>Schowki i transport</b>		
Selektor skrzyni biegów wykończony miękkim materiałem	■	-
Selektor skrzyni biegów wykończony skórą ekologiczną	-	■
Przedni podłokietnik ze schowkiem	■	■
Dwupoziomowa podłoga bagażnika	■	■
Siatka do mocowania bagaży	■	■
Roleta bagażnika	■	■
<b>Wykończenie</b>		
Kierownica obszyta skórą	■	■
Podgrzewana kierownica	■	■
Podsufitka materiałowa	■	■
Ośłona przeciwsłoneczna kierowcy z lusterkiem	■	■
Ośłona przeciwsłoneczna pasażera z lusterkiem	■	■
Ośłony przeciwsłoneczne z oświetleniem	■	■
Metalowe nakładki na pedały	■	■

WERSJA WYPOSAŻENIA	PREMIUM	PLATINUM
<b>MULTIMEDIA I NOWOCZESNE TECHNOLOGIE</b>		
<b>Komfort</b>		
Klimatyzacja automatyczna	■	■
Nawiewy klimatyzacji w drugim rzędzie	■	■
Funkcja automatycznego odparowywania szyb	■	■
Pompa ciepła	-	■
<b>Systemy wsparcia kierowcy</b>		
Cyfrowe zegary z 7" wyświetlaczem	■	■
Elektrochromatyczne lusterko wsteczne	■	■
Komputer pokładowy	■	■
Kontrolka niskiego poziomu płynu do spryskiwaczy	■	■
Inteligentny tempomat z funkcją Stop&Go	■	■
Wybór trybów jazdy	■	■
Łopatki do regulacji rekuperacji	■	■
System monitorowania martwego pola (BCW), system ostrzegania o ruchu poprzecznym (RCCW)	Tech	■
Asystent utrzymywania pasa ruchu (LKA), system monitorowania uwagi kierowcy (DAW)	■	■
Asystent unikania kolizji czołowych (FCA) z wykrywaniem pieszych i rowerzystów	■	■
System monitorowania ciśnienia w oponach	■	■
Inteligentne ostrzeganie o ograniczeniach prędkości (ISLW)	-	■
Ogranicznik prędkości	■	■
Przednie i tylne czujniki parkowania	■	■
Kamera cofania z dynamicznymi liniami pomocniczymi	■	■
Podążanie na pasie ruchu (LFA)	■	■
Czujnik deszczu	■	■
<b>Wygoda</b>		
Wyciszenie maski	■	■
Gniazdo 12V w konsoli centralnej	■	■
Ładowarka bezprzewodowa do smartfonów	-	■
Port USB do ładowania	■	■
Uchwyty na napoje	■	■
<b>Multimedia</b>		
System multimedialny z 10,25" ekranem dotykowym, cyfrowym radiem DAB, nawigacją fabryczną i systemem Bluelink, łączność Android Auto i Apple Car Play <sup>(1)</sup>	■	■
System Premium Audio INFINITY	■	■
Głośniki w drzwiach przednich	■	■
Głośniki w drzwiach tylnych	■	■
Głośniki wysokotonowe + Wzmacniacz + Głośnik centralny	■	■
System ratunkowy eCall	■	■
Sterowanie radiem na kierownicy	■	■
System Bluetooth z obsługą komend głosowych	■	■
<b>Ochrona</b>		
Bezkluczkowy dostęp	■	■
Immobilizer	■	■
Centralny zamek, alarm	■	■
<b>PAKIETY I OPCJE</b>		
Lakier specjalny, metaliczny lub perłowy	2500 zł	2500 zł
Pakiet Tech	3500 zł	-
Pakiet Sun	-	2500 zł
<b>GWARANCJA I USŁUGI</b>		
5-letnia gwarancja bez limitu kilometrów	wliczona w cenę	wliczona w cenę
5-letnia usługa assistance	wliczona w cenę	wliczona w cenę

(1) sprawdź dostępność u dostawcy oprogramowania

## DANE TECHNICZNE

### SILNIK ELEKTRYCZNY

Typ silnika	Synchroniczny z magnesami stałymi
Moc maksymalna (KM)	136
Maks. moment obrotowy (Nm)	295

### AKUMULATORY WYSOKONAPIĘCIOWE

Typ	Litowo-jonowe polimerowe
Pojemność (kWh)	38,3
Moc wyjściowa (kW)	113
Napięcie (V)	319,4

### NAPĘD

Rodzaj napędu	2WD
---------------	-----

### OSIĄGI

Prędkość maksymalna (km/h)	165
Przyspieszenie 0-100 km/h (s)	9,9
Przyspieszenie 80-120 km/h (s)	7,4
Wydajność (kWh/100 km)	13,8
Zasięg (km)	311

### ŁADOWANIE

Ładowarka DC 400 V	54 min (do 80%)
Ładowarka AC 400 V	6 h 5 min
Ładowarka AC 230 V (na wyposażeniu)	19 h

### EMISJA CO2 (g/km)

Średnio we wszystkich fazach	0
------------------------------	---

### MASY

Minimalna masa własna (kg)	1527
Maksymalna masa całkowita (kg)	1970

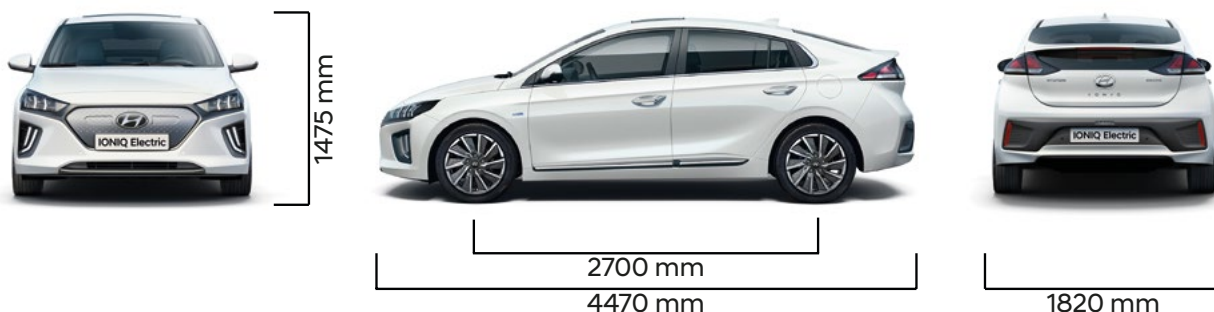
### WYMIARY

Liczba miejsc siedzących	5
Długość/szerokość bez lusterek/wysokość (mm)	4470 / 1820 / 1475
Rozstaw osi (mm)	2700
Rozstaw kół przód/tył (mm)	1555 / 1564
Prześwit (mm)	150
Miejsce na nogi z przodu/z tyłu (mm)	1073-1136 / 800-906
Od siedziska do dachu z przodu/z tyłu (mm)	994-1024 / 950
Na wysokości ramion z przodu/z tyłu (mm)	1425 / 1396
Na wysokości bioder z przodu/z tyłu (mm)	1366 / 1344
Pojemność bagażnika VDA (litry)	min. 357 / maks. 1417

### KOŁA I ZAWIESZENIE

Rozmiar kół	6.5JX16"
Rozmiar opon	205/60 R16
Koło zapasowe	Zestaw naprawczy
Zawieszenie kół przednich	Niezależne typu McPherson, sprężyny śrubowe
Zawieszenie kół tylnych	Wielowahaczowe Multi-link

## Wymiary



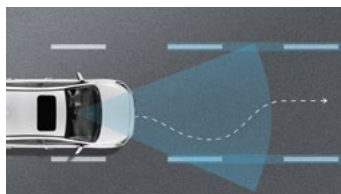
Informacje zawarte w cenniku nie stanowią potwierdzenia dostępności poszczególnych modeli pojazdów, wersji wyposażenia oraz wariantów promocyjnych. Hyundai Motor Poland Sp. z o.o. zastrzega sobie prawo wprowadzenia bez uprzedzenia zmian danych zawartych w niniejszym cenniku, w tym parametrów technicznych, wyposażenia, cen i specyfikacji pojazdów. Dostępność wybranych wersji wyposażenia oraz wariantów promocyjnych należy sprawdzić w salonach Autoryzowanego Dealera Hyundai. W szczególności ceny są różnicowane w zależności od terminów dostaw. Wzory kolorów wnętrza i nadwozia przedstawione w cenniku mogą różnić się od rzeczywistych z powodu ograniczeń technologii druku. Wszelkie informacje podane w cenniku nie stanowią oferty w rozumieniu Kodeksu cywilnego. Informacje znajdujące się w niniejszym cenniku nie stanowią i nie będą stanowić części umowy nabycia samochodu zawartej między konsumentem a Autoryzowanym Dealerem Hyundai. Wiążące ustalenie ceny, wyposażenia i specyfikacji pojazdu następuje w umowie jego sprzedaży, a określenie parametrów technicznych zawiera świadectwo homologacji typu pojazdu. 5-letnia Gwarancja Bez Limitu Kilometrów Hyundai dotyczy jedynie tych samochodów Hyundai, które były sprzedane Klientowi końcowemu przez Autoryzowanego Dealera Hyundai na warunkach opisanych w książce gwarancyjnej. Podane wartości zasięgu, zużycia energii oraz emisji CO<sub>2</sub> stanowią dane porównawcze uzyskane na podstawie pomiarów stanowiskowych wykonanych w warunkach zgodnych z Rozporządzeniem (WE) nr 715/2007 Parlamentu Europejskiego i Rady oraz Rozporządzeniem Komisji (WE) nr 692/2008. Zasięg, zużycie energii oraz emisja CO<sub>2</sub> w warunkach rzeczywistych może się różnić od danych katalogowych, na co mają szczególny wpływ: technika jazdy kierowcy oraz rodzaj eksploatacji, warunki drogowe, warunki pogodowe, jakość paliwa, stan techniczny pojazdu oraz jego obciążenie. Zestawienie zużycia energii, paliwa i emisji CO<sub>2</sub> zawierające dane wszystkich nowych samochodów marki Hyundai jest dostępne nieodpłatnie w każdym salonie Autoryzowanego Dealera Hyundai.

Twój dealer Hyundai:





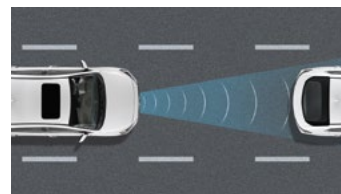
**Nawigacja z ekranem 10,25"**



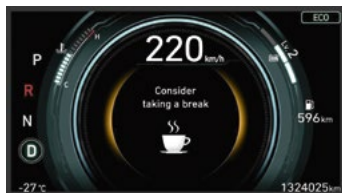
**Asystent utrzymywania pasa ruchu (LKA)**



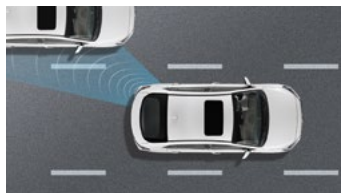
**Asystent zapobiegania zderzeniu czołowemu z wykrywaniem pieszych i kierowców (FCA)**



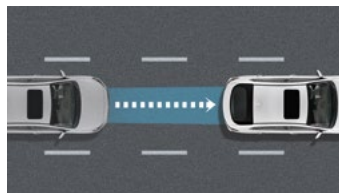
**Inteligentny tempomat z zatrzymywaniem i ruszaniem (SCC+S&G)**



**System monitorujący poziom koncentracji uwagi kierowcy (DAM)**



**System monitorowania martwego pola (BCW)**



**Podążanie na zadanym pasie ruchu (LFA)**



**System ostrzegania o ruchu poprzecznym (RCCW)**

## Kolory nadwozia



**Polar White**  
(WAW – bez dopłaty)



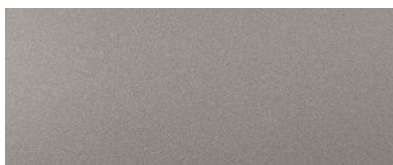
**Intense Blue Pearl**  
(YP5 – perłowy)



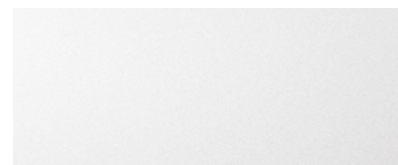
**Fiery Red Pearl**  
(PR2 – perłowy)



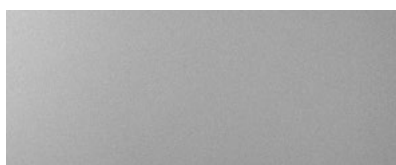
**Phantom Black Pearl**  
(NKA – perłowy)



**Fluid Gray Metallic**  
(M6T – perłowy)



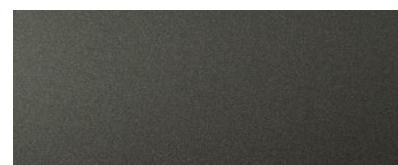
**Electric Gray**  
(USS – specjalny)



**Typhoon Silver Metallic**  
(T2X – metaliczny)



**Cyber Gray Metallic**  
(C5G – metaliczny)



**Amazon Gray Metallic**  
(A5G – metaliczny)

## Wykończenie wnętrza



**FOSSIL GREY (T9A)**

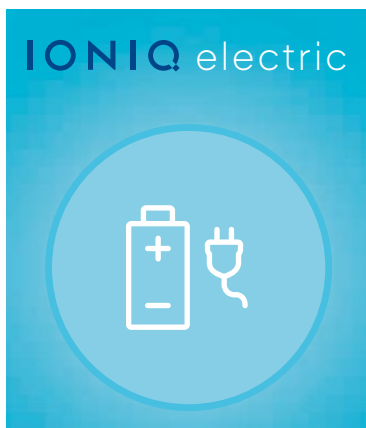


**SHALE GREY (YPK)**

## Trzy różne jednostki napędowe



**IONIQ hybrid**  
Radość z jazdy przy niewielkiej emisji spalin.



**IONIQ electric**  
Zero emisji.  
Zero kompromisów.



**IONIQ plug-in**  
Najlepsze połączenie dwóch światów!

## IONIQ electric - mocne strony napędu



### Polimerowe akumulatory litowo-jonowe (wysokonapięciowe)

Zwiększona moc wydajnych akumulatorów zapewnia prędkość maksymalną 165 km/h oraz zasięg aż do 311 km. Akumulatory są umieszczone w dolnej części nadwozia, co zdecydowanie poprawia właściwości jezdne.



### Jednostka sterująca EPCU

EPCU, czyli „mózg” IONIQa, jest odpowiedzialna za kompleksową obsługę i nadzór nad wszystkimi systemami i układami znajdującymi się w pojeździe, takimi jak konwerter AC/DC, niskonapięciowy konwerter DC/DC czy jednostka sterująca VCU.



### Silnik elektryczny

Silnik elektryczny prądu przemiennego z magnesami stałymi o maksymalnej mocy 136 KM i maksymalnym momencie obrotowym 295 Nm zapewnia doskonałe przyspieszenia zwłaszcza przy niskich prędkościach.



### 8 lat gwarancji lub 160 000 km gwarancji na akumulator litowo-jonowo-polimerowy

Akumulatory tego typu charakteryzuje największa gęstość energii zgmagazynowanej, czyli magazynują one większą ilość energii do wykorzystania przez silnik elektryczny. Co najważniejsze akumulatory litowo-jonowo-polimerowe charakteryzują się brakiem efektu pamięci co oznacza, że przez cały czas jest ich pełna, początkowa pojemność.



**5 lat gwarancji bez limitu kilometrów\*** wyraża nasze zaangażowanie w oferowanie najwyższej jakości i świetnej obsługi. Dzięki temu będziesz cieszyć się jazdą przez długie lata.

Gwarancja obejmuje również:

**8 lat Assistance** | Ośmioletnia usługa pomocy drogowej obejmuje próbę naprawienia pojazdu na miejscu.

**5 lat bezpłatnej kontroli stanu technicznego** | Raz w roku użytkownik ma prawo do wykonania w ASO bezpłatnego sprawdzenia pięciu punktów kontrolnych samochodu.

Usługa jest wykonywana poza przeglądami wynikającymi z harmonogramu przeglądów okresowych.

\* Powyższe informacje nie określają wszystkich warunków gwarancji, gwarancję stanowi wyłącznie dokument gwarancyjny, wystawiany przez sprzedawcę przy sprzedaży pojazdu. W przypadku, gdy zakup samochodu nastąpił w celu prowadzenia jednej z następujących działalności gospodarczych: taksówka, wypożyczalnia, płatny przewóz osób, gwarancja mechaniczna może obowiązywać na krótszy okres, może być ograniczona limitem kilometrów lub może nie być oferowana. Podobne ograniczenia dotyczą innych elementów gwarancji. Szczegóły u Dealerów. Podane dane mają charakter informacyjny. Szczegółowe warunki gwarancji znajdują się w Książce Gwarancyjnej.