

# Hyundai i30 Wagon



Upust do

**1500 zł**

Premia za odkup do

**1000 zł**

Finansowanie Hyundai  
dopasowane do Ciebie



## Cennik promocyjny – rok produkcji 2022

Silnik / Wersja		MODERN	SMART	EXECUTIVE	<b>N Line</b>
Silniki benzynowe	1.5 DPI 6MT (110KM)*	85 900 zł	95 400 zł	-	-
	1.0 T-GDI 6MT (120KM)	85 400 zł	94 900 zł	-	-
	1.0 T-GDI 7DCT (120KM)	92 900 zł	102 400 zł	-	-
Napęd hybrydowy 48V	1.5 T-GDI 6iMT 48V (160KM)	93 900 zł	103 400 zł	116 400 zł	110 100 zł
	1.5 T-GDI 7DCT 48V (160KM)	-	110 900 zł	125 900 zł	117 600 zł

6MT - 6-biegowa manualna skrzynia biegów

6iMT - 6-biegowa inteligentna manualna skrzynia biegów

7DCT - 7-biegowa dwusprzęgłowa automatyczna skrzynia biegów

\* Wersje z silnikiem 1.5 DPI dostępne tylko z zapasów magazynowych, mogą zawierać opcje dodatkowo płatne. Liczba aut ograniczona. Oferta ważna do wyczerpania zapasów. Szczegóły u Autoryzowanych Dealerów Hyundai.




Informacja handlowa ważna od 04.05.2022 r. dotyczy samochodów z rocznika modelowego 2022 i 2023 wyprodukowanych w 2022 r. Podane ceny zawierają już upust promocyjny, premia za odkup obecnego samochodu jest naliczana dodatkowo. Informacja handlowa obowiązuje do odwołania lub wyczerpania zapasów. Szczegóły informacji handlowej dostępne są na [www.hyundai.pl](http://www.hyundai.pl) oraz u Autoryzowanych Dealerów Hyundai. Zaprezentowany na fotografiach model ma charakter przykładowy. Ostateczny wygląd samochodu może różnić się od zaprezentowanego ze względu na wybrane przez klienta elementy samochodu, w szczególności takie jak wyposażenie, akcesoria, kolorystyka, parametry techniczne. Promocyjna informacja handlowa nie łączy się z ofertą dla firm oraz grup zawodowych.

# Hyundai i30 Wagon



## Cennik podstawowy – rok produkcji 2022


Silnik / Wersja		MODERN	SMART	EXECUTIVE	
Silniki benzynowe	1.5 DPI 6MT (110KM)*	85 900 zł	95 400 zł	-	-
	1.0 T-GDI 6MT (120KM)	86 900 zł	96 400 zł	-	-
	1.0 T-GDI 7DCT (120KM)	92 900 zł	102 400 zł	-	-
Napęd hybrydowy 48V	1.5 T-GDI 6iMT 48V (160KM)	95 400 zł	104 900 zł	117 900 zł	111 600 zł
	1.5 T-GDI 7DCT 48V (160KM)	-	110 900 zł	125 900 zł	117 600 zł


6MT - 6-biegowa manualna skrzynia biegów  
 6iMT - 6-biegowa inteligentna manualna skrzynia biegów  
 7DCT - 7-biegowa dwusprzęgłowa automatyczna skrzynia biegów

\* Wersje z silnikiem 1.5 DPI dostępne tylko z zapasów magazynowych, mogą zawierać opcje dodatkowo płatne. Liczba aut ograniczona. Oferta ważna do wyczerpania zapasów. Szczegóły u Autoryzowanych Dealerów Hyundai.




Cennik ważny od 4.05.2022 r. dotyczy samochodów z rocznika modelowego 2022 i 2023 wyprodukowanych w 2022 r. Wszelkie opisane w niniejszym dokumencie informacje handlowe nie stanowią oferty w rozumieniu art. 66 i następnym Kodeksu cywilnego. Podane właściwości i warunki w szczególności nie stanowią informacji, o których mowa w art. 8 Ustawy o prawach konsumenta, a także nie stanowią potwierdzenia dostępności poszczególnych modeli pojazdów, wersji wyposażenia oraz wariantów promocyjnych. Dealer zastrzega sobie prawo do wprowadzenia zmian danych zawartych w niniejszym zestawieniu, w tym parametrów technicznych, wyposażenia, cen i specyfikacji pojazdów. W szczególności ceny są zróżnicowane w zależności m. in. od terminów dostaw. Dostępność wybranych wersji wyposażenia oraz wariantów promocyjnych należy sprawdzić w salonach Autoryzowanego Dealera Hyundai. Wzory kolorów wnętrza i nadwozia przedstawione w cenniku mogą różnić się od rzeczywistych z powodu ograniczeń technologii druku. Informacje znajdujące się w niniejszym cenniku nie stanowią i nie będą stanowiły części umowy nabycia samochodu zawartej między konsumentem a Autoryzowanym Dealerem Hyundai. Wiążące ustalenie ceny, wyposażenia i specyfikacji pojazdu oraz ewentualnych dodatkowych kosztów następuje w umowie jego sprzedaży lub w umowie przedwstępnej do umowy sprzedaży, a określenie parametrów technicznych zawiera świadectwo homologacji typu pojazdu. Podane ceny w PLN zawierają podatek VAT. Poszczególne elementy promocji obowiązują do jej odwołania lub do wyczerpania zapasów. Uzyskanie poszczególnych rabatów może być warunkowane okazaniem wymaganej dokumentacji – więcej szczegółów u Dealera.

WERSJA WYPOSAŻENIA	MODERN	SMART	EXECUTIVE	
<b>BEZPIECZEŃSTWO</b>				
Poduszki bezpieczeństwa przednie	■	■	■	■
Poduszki bezpieczeństwa boczne i kurtynowe	■	■	■	■
Poduszka bezpieczeństwa kolanowa	-	-	■	-
System ABS z elektroniczną kontrolą stabilizacji (ESC) i asystentem podjazdu (HAC)	■	■	■	■
Elektryczny hamulec postojowy z funkcją Auto Hold	-	-	■	-
Mocowania ISOFIX na tylnych fotelach	■	■	■	■
Blokada zapobiegająca otwarciu tylnych drzwi przez dzieci	■	■	■	■
Elektryczne wspomaganie kierownicy	■	■	■	■
Kolumna kierownicza regulowana w dwóch płaszczyznach	■	■	■	■
<b>ZEWNĘTRZNE</b>				
<b>Szyby</b>				
Szyby tylne przyciemniane	DESIGN	■	■	■
Szyba tylna podgrzewana z wyłącznikiem czasowym	■	■	■	■
<b>Światła</b>				
Reflektory halogenowe (światła mijania) z funkcją statycznego doświetlania zakrętów	■	■	-	■
Reflektory LED (mijania i drogowe) z funkcją doświetlania zakrętów, asystent świateł drogowych (HBA)	-	LED	■	COMFORT
Automatyczne włączanie świateł	■	■	■	■
Światła do jazdy dziennej LED	■	■	■	■
Światła pozycyjne LED	-	-	■	COMFORT
Tyłny spoiler z trzecim światłem stop	■	■	■	■
Trzecie światło stop LED	■	■	■	■
Przednie światła przeciwmgielne	■	■	■	-
Kierunkowskazy w przednich błotnikach	■	-	-	-
Kierunkowskazy w lusterkach bocznych	-	■	■	■
Światła tylne LED	-	-	■	■
<b>Stylistyka</b>				
Boczne lusterka w kolorze nadwozia	■	-	-	-
Boczne lusterka w kolorze czarnym błyszczącym	-	■	■	■
Lusterka boczne elektrycznie sterowane i podgrzewane	■	■	■	■
Lusterka boczne elektrycznie składane	-	■	■	■
Oświetlenie powitalne	-	-	■	COMFORT
Wykończenie grilla w kolorze czarnym z chromowaną listwą	-	■	■	■
Panoramyczne okno dachowe elektrycznie sterowane	-	-	SUN	-
Relingi dachowe	■	■	■	■
Klamki zewnętrzne w kolorze nadwozia	■	■	■	■
Czarna listwa ozdobna	■	■	■	■
Zderzak tylny z ozdobną listwą w kolorze chromu	■	■	■	-
<b>Koła</b>				
Felgi stalowe 15" z kołpakami	■	-	-	-
Felgi aluminiowe 15"	DESIGN	-	-	-
Felgi aluminiowe 16"	-	■	-	-
Felgi aluminiowe 17"	-	-	■	-
Felgi aluminiowe 18" N Line	-	-	-	■
Zestaw naprawczy	■ <sup>(2)</sup>	■ <sup>(2)</sup>	■	■
Dojazdowe koło zapasowe	■ <sup>(1)</sup>	■ <sup>(1)</sup>	-	-
Opony Hankook	■	-	-	-
Opony Michelin	-	■	■	■
<b>FOTELE</b>				
<b>Regulacja</b>				
Fotel kierowcy sterowany elektrycznie	-	-	■	-
Fotel kierowcy z pamięcią ustawienia (elektrycznie sterowany)	-	-	LUXURY	-
Fotel kierowcy z elektryczną regulacją podparcia lędźwiowego (4 kierunki)	-	-	-	■
Fotel kierowcy z regulacją odcinka lędźwiowego (2 kierunki)	-	■	■	-
Fotel kierowcy z regulacją wysokości	■	■	■	■
Fotel pasażera z regulacją wysokości	-	■	■	■
Fotel kierowcy z wysuwającym podparciem na uda	-	-	-	■
Tyłna kanapa składana w proporcji 60:40	■	■	■	■
Zagłówki tylne z regulacją wysokości	■	■	■	■
Tyłny podłokietnik z uchwytami na napoje	-	■	■	■
<b>Tapicerka</b>				
Tapicerka materiałowa w ciemnej tonacji	■	-	-	-
Tapicerka materiałowa Oceanids Black lub Pewter Gray	-	■	-	-
Tapicerka materiałowa N Line	-	-	-	■
Tapicerka skórzano-materiałowa Oceanids Black lub Pewter Gray	-	-	■	-
Tapicerka skórzana Oceanids Black lub Moss Gray	-	-	LUXURY	-
<b>Funkcje komfortu</b>				
Fotele przednie podgrzewane	-	■	■	COMFORT
Fotele przednie wentylowane	-	-	LUXURY	-
Gazetownik w oparciu fotela kierowcy	-	■	■	■
Gazetownik w oparciu fotela pasażera	-	■	■	■
Tyłny podłokietnik z otworem na narty	-	■	■	■

WERSJA WYPOSAŻENIA	MODERN	SMART	EXECUTIVE	
<b>WEWNĘTRZNE</b>				
<b>Drzwi</b>				
Szyby sterowane elektrycznie (kierowcy z funkcją Auto Down)	■	-	-	-
Szyby sterowane elektrycznie (z funkcją Auto Up / Down)	-	■	■	■
<b>Oświetlenie</b>				
Oświetlenie pierwszego rzędu + schowek na okulary	■	■	■	■
Oświetlenie drugiego rzędu	■	■	■	■
Oświetlenie przestrzeni bagażowej	■	■	■	■
Oświetlenie drugiego rzędu LED	-	-	SUN	-
<b>Schowki i transport</b>				
Przedni podłokietnik ze schowkiem	■	■	■	■
Dwupoziomowa podłoga bagażnika	■	■	■	■
Siatka do mocowania bagaży	-	■	■	■
Haczyki do mocowania bagaży	■	■	■	■
Roleta bagażnika	■	■	■	■
Siatka oddzielająca przestrzeń bagażową	-	■	■	■
<b>Wykończenie</b>				
Kierownica obszyta skórą	■	-	-	■
Podgrzewana kierownica obszyta skórą	-	■	■	COMFORT
Dźwignia zmiany biegów obszyta skórą	■	■	■	■
Osłona przeciwśloneczna kierowcy z lusterkiem	■	■	■	■
Osłona przeciwśloneczna pasażera z lusterkiem	■	■	■	■
Osłony przeciwśloneczne z oświetleniem	-	■	■	■
Metalowe nakładki na pedały	-	-	-	■
<b>MULTIMEDIA I NOWOCZESNE TECHNOLOGIE</b>				
<b>Komfort</b>				
Klimatyzacja manualna	■	-	-	-
Klimatyzacja automatyczna dwustrefowa	-	■	■	■
Kanały nawiewu powietrza w drugim rzędzie	■	■	■	■
Funkcja automatycznego odparowywania szyb	-	■	■	■
<b>Systemy wsparcia kierowcy</b>				
Komputer pokładowy z 3,5" kolorowym wyświetlaczem	■	■	-	■
Cyfrowe zegary z 7" wyświetlaczem	-	-	■	TECH
Elektrochromatyczne lustro wsteczne	-	SAFETY	■	TECH
Kontrolka niskiego poziomu płynu do spryskiwaczy	■	■	■	■
Tempomat	■	■	■	■
Inteligentny tempomat z funkcją Stop&Go	-	-	■ (3)	-
Łopatki do zmiany biegów	-	■ (3)	■ (3)	■ (3)
System monitorowania martwego pola (BCW), system ostrzegania o ruchu poprzecznym (RCCW)	-	SAFETY	■	TECH
Asystent utrzymywania pasa ruchu (LKA), monitorowanie uwagi kierowcy (DAW), informowanie o odjechaniu poprzedzającego pojazdu (LVDA)	■	■	■	■
Asystent unikania kolizji czołowych (FCA) z wykrywaniem pieszych	■	■	■	■
Asystent unikania kolizji czołowych (FCA) z wykrywaniem pieszych i rowerzystów	-	-	■ (3)	-
Sygnalizacja spadku ciśnienia w oponach	■	■	■	■
Inteligentne ostrzeganie o ograniczeniach prędkości (ISLW)	-	-	■	-
Ogranicznik prędkości	■	■	■	■
Tylne czujniki parkowania	■	■	-	■
Przednie i tylne czujniki parkowania	-	SAFETY	■	COMFORT
Kamera cofania z dynamicznymi liniami pomocniczymi	-	■	■	■
Podążanie na pasie ruchu (LFA)	-	-	■	-
Czujnik deszczu	-	-	■	COMFORT
<b>Wygoda</b>				
Gniazdo 12 V w konsoli centralnej	■	■	■	■
Gniazdo 12 V w bagażniku	■	■	■	■
Ładowarka bezprzewodowa do smartfonów	-	-	■	TECH
Uchwyty na napoje	■	■	■	■
Przygotowanie do montażu haka holowniczego	■	■	■	■
<b>Multimedia</b>				
Radio z RDS + DAB	■	-	-	-
System multimedialny z 8" ekranem dotykowym i cyfrowym radiem DAB, łączność Android Auto i Apple Car Play <sup>(4)</sup>	-	■	-	■
System multimedialny z 10,25" ekranem dotykowym, cyfrowym radiem DAB, nawigacją z usługami Hyundai LIVE i system telematyczny Bluelink, łączność Android Auto i Apple Car Play <sup>(4)</sup>	-	NAVI	■	TECH
Głośniki w drzwiach przednich	■	■	■	■
Głośniki w drzwiach tylnych	■	■	■	■
Głośniki wysokotonowe	-	■	■	■
Port USB	■	■	■	■
Sterowanie radiem na kierownicy	■	■	■	■
System Bluetooth	■	-	-	-
System Bluetooth z obsługą komend głosowych	-	■	■	■
<b>Ochrona</b>				
Bezkluczkowy dostęp	-	-	■	COMFORT
Immobilizer	■	■	■	■
Centralny zamek, alarm	■	■	■	■



WERSJA WYPOSAŻENIA	MODERN	SMART	EXECUTIVE	
<b>PAKIETY I OPCJE</b>				
Lakier specjalny Engine Red	■	■	■	■
Lakier specjalny Atlas White <sup>(5)</sup>	1300 zł	-	-	-
Lakier metaliczny lub perłowy	2500 zł	2500 zł	2500 zł	2500 zł
Lakier specjalny Shadow Gray	-	-	-	2500 zł
<b>Pakiet DESIGN</b> Szyby tylne przyciemniane, felgi aluminiowe 15"	1900 zł	-	-	-
<b>Pakiet LED</b> Reflektory LED (mijania i drogowe) z funkcją doświetlania zakrętów, asystent świateł drogowych (HBA)	-	2000 zł	-	-
<b>Pakiet SAFETY</b> Elektrochromatyczne lusterko wsteczne, system monitorowania martwego pola (BCW), system ostrzegania o ruchu poprzecznym (RCCW), przednie i tylne czujniki parkowania	-	2600 zł	-	-
<b>Pakiet NAVI</b> System multimedialny z 10,25" ekranem dotykowym, cyfrowym radiem DAB, nawigacja z usługami Hyundai LIVE i system telematyczny Bluelink, łączność Android Auto i Apple Car Play <sup>(4)</sup>	-	3700 zł	-	-
<b>Pakiet SUN</b> Panoramyczne okno dachowe elektrycznie sterowane, oświetlenie drugiego rzędu LED	-	-	4000 zł	-
<b>Pakiet LUXURY</b> Fotel kierowcy z pamięcią ustawienia (elektrycznie sterowany), tapicerka skórzana Oceanids Black lub Moss Gray, fotele przednie wentylowane	-	-	5500 zł	-
<b>Pakiet COMFORT</b> Reflektory LED (mijania i drogowe) z funkcją doświetlania zakrętów, asystent świateł drogowych (HBA), światła pozycyjne LED, oświetlenie powitalne, fotele przednie podgrzewane, podgrzewana kierownica obszyta skórą, przednie i tylne czujniki parkowania, czujnik deszczu, bezkluczykowy dostęp	-	-	-	5500 zł
<b>Pakiet TECH</b> Cyfrowe zegary z 7" wyświetlaczem, elektrochromatyczne lusterko wsteczne, system monitorowania martwego pola (BCW), system ostrzegania o ruchu poprzecznym (RCCW), system multimedialny z 10,25" ekranem dotykowym, cyfrowym radiem DAB, nawigacja z usługami Hyundai LIVE i system telematyczny Bluelink, łączność Android Auto i Apple Car Play <sup>(4)</sup>	-	-	-	6900 zł
<b>GWARANCJA I USŁUGI</b>				
5-letnia gwarancja bez limitu kilometrów	wliczona w cenę	wliczona w cenę	wliczona w cenę	wliczona w cenę
5-letnia usługa assistance	wliczona w cenę	wliczona w cenę	wliczona w cenę	wliczona w cenę

(1) Niedostępne z silnikiem 1.5 T-GDI

(2) Dostępne tylko w wersji z silnikiem 1.5 T-GDI

(3) Dostępne tylko z 7DCT

(4) Sprawdź dostępność u dostawcy oprogramowania

(5) Dostępny od marcowego kontraktu produkcyjnego



**5 lat gwarancji bez limitu kilometrów\*** wyraża nasze zaangażowanie w oferowanie najwyższej jakości i świetnej obsługi. Dzięki temu będziesz cieszyć się jazdą przez długie lata. Gwarancja obejmuje również:

**5 lat Assistance |** Pięcioletnia usługa pomocy drogowej obejmuje próbę naprawienia pojazdu na miejscu. W zależności od sytuacji zapewniamy: holowanie do najbliższego dealera Hyundai, pojazd zastępczy, transport pasażerów lub zakwaterowanie. Szczegółowe warunki u dealerów.

**5 lat bezpłatnej kontroli stanu technicznego |** Raz w roku użytkownik ma prawo do wykonania w ASO bezpłatnego sprawdzenia pięciu punktów kontrolnych samochodu. Usługa jest wykonywana poza przeglądami wynikającymi z harmonogramu przeglądów okresowych.

\* 5-letnia Gwarancja Bez Limitu Kilometrów Hyundai dotyczy jedynie tych samochodów Hyundai, które były sprzedane Klientowi końcowemu przez Autoryzowanego Dealera Hyundai na warunkach opisanych w książce gwarancyjnej. Podane w cenniku informacje na temat gwarancji pojazdu nie stanowią udzielenia kupującemu gwarancji. Gwarancja zostanie udzielona przy sprzedaży pojazdu, a jej warunki zostaną określone w dokumencie gwarancyjnym. Podane wartości zużycia paliwa oraz emisji CO<sub>2</sub> stanowią dane porównawcze uzyskane na podstawie pomiarów stanowiskowych wykonanych w warunkach zgodnych z Rozporządzeniem (WE) nr 715/2007 Parlamentu Europejskiego i Rady oraz Rozporządzeniem Komisji (WE) nr 692/2008. Wielkość zużycia paliwa oraz emisji CO<sub>2</sub> w warunkach rzeczywistych może się różnić od danych katalogowych, na co mają szczególny wpływ: technika jazdy kierowcy oraz rodzaj eksploatacji, warunki drogowe, warunki pogodowe, jakość paliwa, stan techniczny pojazdu oraz jego obciążenie. Zestawienie zużycia paliwa i emisji CO<sub>2</sub> zawierające dane wszystkich nowych samochodów marki Hyundai jest dostępne nieodpłatnie w każdym salonie Autoryzowanego Dealera Hyundai.



## DANE TECHNICZNE

SILNIK	1.5 DPI	1.0 T-GDI	1.0 T-GDI	1.5 T-GDI 48V	1.5 T-GDI 48V
Pojemność skokowa (cm <sup>3</sup> )	1498	998	998	1482	1482
Rodzaj rozrządu	DOHC D-CVVT	DOHC D-CVVT	DOHC D-CVVT	DOHC D-CVVT	DOHC D-CVVT
Układ paliwowy	Wtrysk wielopunktowy	Wtrysk bezpośredni	Wtrysk bezpośredni	Wtrysk bezpośredni	Wtrysk bezpośredni
Rodzaj paliwa	Bezołowiowa 95	Bezołowiowa 95	Bezołowiowa 95	Bezołowiowa 95	Bezołowiowa 95
System oczyszczania spalin	Katalizator	GPF	GPF	GPF	GPF
Średnica x skok	72,0 X 92,0	71,0 X 84,0	71,0 X 84,0	71,6 X 92,0	71,6 X 92,0
Liczba cylindrów / zaworów na cylinder	4/4	3/4	3/4	4/4	4/4
Stopień sprężania	11,0:1	10,5:1	10,5:1	10,5:1	10,5:1
Skrzynia biegów	6MT	6MT	7DCT	6iMT	7DCT
<b>OŚIĄGI</b>					
Moc maksymalna (KM przy obr./min)	110 / 6000	120 / 6000	120 / 6000	160 / 5500	160 / 5500
Maks. moment obrotowy (Nm przy obr./min)	144 / 3500	172 / 1500-4000	172 / 1500-4000	253 / 1500-3500	253 / 1500-3500
Prędkość maksymalna (km/h)	187	196	196	210	210
Przyspieszenie 0-100 km/h (s)	12,6	11,4	11,4	8,6	8,8
<b>ZUŻYCIE PALIWA (L/100 KM)</b>					
Średnio we wszystkich fazach	6,0-6,7	5,4-6,2	5,7-6,4	5,6-6,5	5,5-6,3
<b>EMISJA CO<sub>2</sub> (g/km)</b>					
Średnio we wszystkich fazach	137-153	123-140	128-144	126-148	126-142
<b>MASY</b>					
Minimalna masa własna (kg)	1206	1241	1271	1277	1307
Masa całkowita (kg)	1800	1840	1870	1860	1890
Masa przyczepy z hamulcem (kg)	1200	1000	700	1000-1410	1000-1410
Masa przyczepy bez hamulca (kg)	600	500	300	500-600	500-600
<b>WYMIARY</b>					
Liczba miejsc siedzących	5				
Długość/szerokość bez lusterek/wysokość (mm)	4585/1795/1465 (z relingami 1475)				
Rozstaw osi (mm)	2650				
Rozstaw kół przód/tył (mm)	1559-1573 / 1567-1581				
Zwisy przód/tył (mm)	905 / 1030				
Prześwit (mm)	140				
Miejsce na nogi z przodu/z tyłu (mm)	1073 / 883				
Od siedziska do dachu z przodu/z tyłu (mm)	998 / 992				
Na wysokości ramion z przodu/z tyłu (mm)	1427 / 1406				
Pojemność bagażnika VDA (litry) (do okien/ max)	602 / 1650 (dla 48V 493 / 1541)				
Pojemność zbiornika paliwa (litry)	50				
<b>KOŁA I ZAWIESZENIE</b>					
Rozmiar kół	6.0JX15" (STAL lub AL), 6.5JX16" (AL), 7.0JX17" (AL) 7.5JX18" (AL)				
Rozmiar opon	195/65 R15, 205/55 R16, 225/45 R17, 225/40 R18				
Koło zapasowe	Zestaw naprawczy lub dojazdowe				
Zawieszenie kół przednich	Kolumny McPhersona				
Zawieszenie kół tylnych	Wielowahaczowe lub Belka skrętna				

## Wymiary



Informacje zawarte w cenniku nie stanowią potwierdzenia dostępności poszczególnych modeli pojazdów, wersji wyposażenia oraz wariantów promocyjnych. Hyundai Motor Poland Sp. z o.o. zastrzega sobie prawo wprowadzenia bez uprzedzenia zmian danych zawartych w niniejszym cenniku, w tym parametrów technicznych, wyposażenia, cen i specyfikacji pojazdów. Dostępność wybranych wersji wyposażenia oraz wariantów promocyjnych należy sprawdzić w salonach Autoryzowanego Dealera Hyundai. W szczególności ceny są różnicowane w zależności od terminów dostaw. Wzory kolorów wnętrza i nadwozia przedstawione w cenniku mogą różnić się od rzeczywistych z powodu ograniczeń technologii druku. Wszelkie informacje podane w cenniku nie stanowią oferty w rozumieniu Kodeksu cywilnego. Informacje znajdujące się w niniejszym cenniku nie stanowią i nie będą stanowić części umowy nabycia samochodu zawartej między konsumentem a Autoryzowanym Dealerem Hyundai. Wiążące ustalenie ceny, wyposażenia i specyfikacji pojazdu następuje w umowie jego sprzedaży, a określenie parametrów technicznych zawiera świadectwo homologacji typu pojazdu. 5-letnia Gwarancja Bez Limitu Kilometrów Hyundai dotyczy jedynie tych samochodów Hyundai, które były sprzedane Klientowi końcowemu przez Autoryzowanego Dealera Hyundai na warunkach opisanych w książce gwarancyjnej. Podane w cenniku informacje na temat gwarancji pojazdu nie stanowią udzielenia kupującemu gwarancji. Gwarancja zostanie udzielona przy sprzedaży pojazdu, a jej warunki zostaną określone w dokumencie gwarancyjnym. Podane wartości zużycia paliwa oraz emisji CO<sub>2</sub> stanowią dane porównawcze uzyskane na podstawie pomiarów stanowiących wykonanych w warunkach zgodnych z Rozporządzeniem (WE) nr 715/2007 Parlamentu Europejskiego i Rady oraz Rozporządzeniem Komisji (WE) nr 692/2008. Wielkość zużycia paliwa oraz emisji CO<sub>2</sub> w warunkach rzeczywistych może się różnić od danych katalogowych, na co mają szczególny wpływ: technika jazdy kierowcy oraz rodzaj eksploatacji, warunki drogowe, warunki pogodowe, jakość paliwa, stan techniczny pojazdu oraz jego obciążenie. Zestawienie zużycia paliwa i emisji CO<sub>2</sub> zawierające dane wszystkich nowych samochodów marki Hyundai jest dostępne nieodpłatnie w każdym salonie Autoryzowanego Dealera Hyundai.

Twój dealer Hyundai:

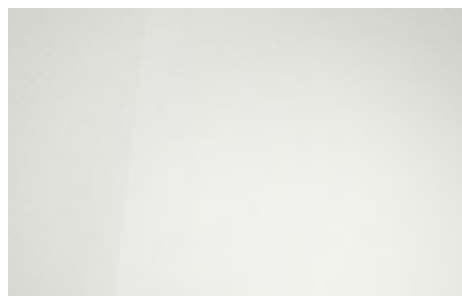
# Kolory nadwozia



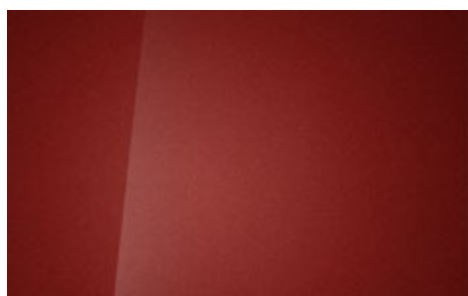
**Engine Red**  
(JHR – specjalny, bez dopłaty)



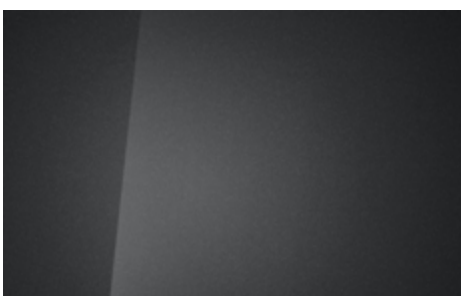
**Atlas White** <sup>(2,3)</sup>  
(SAW – specjalny)



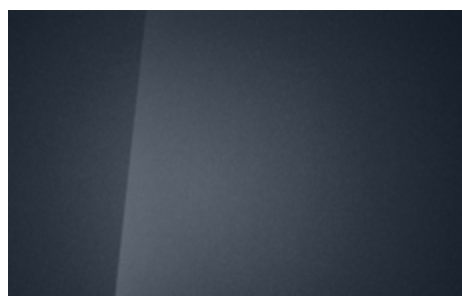
**Serenity White Pearl** <sup>(2)</sup>  
(W6H – perłowy)



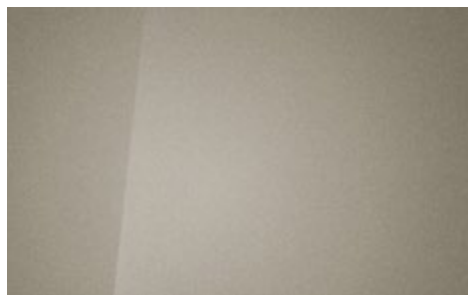
**Sunset Red Pearl**  
(WR6 – perłowy)



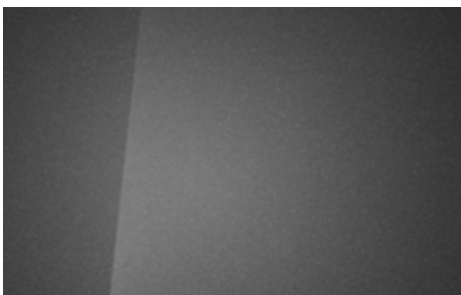
**Amazon Gray Metallic**  
(A5G – metaliczny)



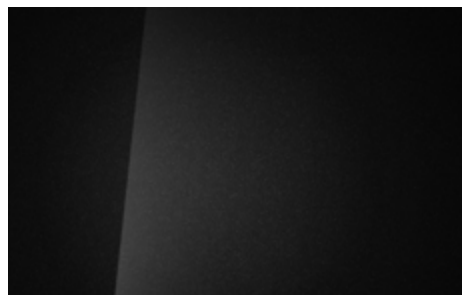
**Dark Teal Metallic**  
(TG8 – metaliczny)



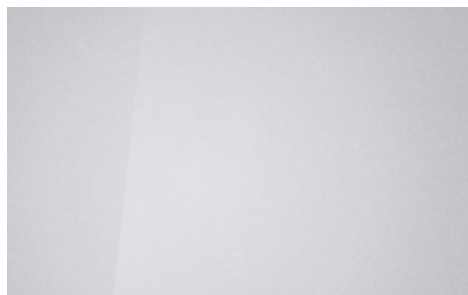
**Silky Bronze Metallic**  
(B6S – metaliczny)



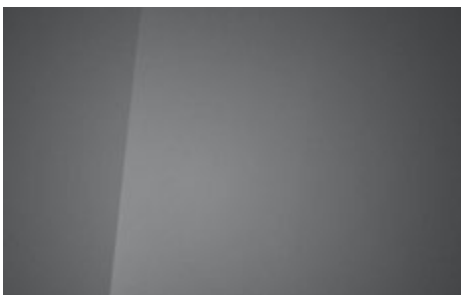
**Dark Knight Gray Pearl**  
(YG7 – perłowy)



**Phantom Black Pearl**  
(PAE – perłowy)



**Shimmering Silver Metallic**  
(R2T – metaliczny)



**Shadow Gray** <sup>(1)</sup>  
(TKG – specjalny)

(1) dostępny tylko dla N Line

(2) dostępny od marcowego kontraktu produkcyjnego

(3) niedostępny dla Smart, Executive i N Line

# Wykończenie wnętrza



**CZARNE**  
(Modern, Smart, Executive)



**CZARNO-SZARE**  
(Smart, Executive)



**CZARNE**  
(N Line)