

# Hyundai i20




Upust do

**1000 zł**

Finansowanie Hyundai  
dopasowane do Ciebie



## Cennik promocyjny – rok produkcji 2023

Silnik / Wersja		PURE	MODERN	SMART	
Silniki benzynowe	1.0 T-GDI 6MT (100KM)	75 200 zł *	82 700 zł	92 000 zł	88 600 zł
	1.0 T-GDI 7DCT (100KM)	82 500 zł *	90 000 zł	99 300 zł	95 900 zł

Wszystkie podane ceny są najniższymi cenami dla poszczególnych modeli obowiązującymi w ciągu ostatnich 30 dni.

\* Brak możliwości składania zamówień do produkcji. Samochody z rocznika modelowego 2023 dostępne tylko z zapasów magazynowych, mogą zawierać opcje dodatkowo płatne. Liczba aut ograniczona. Oferta ważna do wyczerpania zapasów. Szczegóły u Autoryzowanych Dealerów Hyundai.




Informacja handlowa ważna od 21.11.2022 r. dotyczy samochodów z rocznika modelowego 2023 wyprodukowanych w 2023 r. Podane ceny zawierają już upust promocyjny, premia za odkup obecnego samochodu jest naliczana dodatkowo. Informacja handlowa obowiązuje do odwołania lub wyczerpania zapasów. Szczegóły informacji handlowej dostępne są na [www.hyundai.pl](http://www.hyundai.pl) oraz u Autoryzowanych Dealerów Hyundai. Zaprezentowany na fotografiach model ma charakter przykładowy. Ostateczny wygląd samochodu może różnić się od zaprezentowanego ze względu na wybrane przez klienta elementy samochodu, w szczególności takie jak wyposażenie, akcesoria, kolorystyka, parametry techniczne. Promocyjna informacja handlowa nie łączy się z ofertą dla firm oraz grup zawodowych.

# Hyundai i20



## Cennik podstawowy – rok produkcji 2023


Silnik / Wersja		PURE	MODERN	SMART	
Silniki benzynowe	1.0 T-GDI 6MT (100KM)	76 200 zł *	83 700 zł	93 000 zł	89 600 zł
	1.0 T-GDI 7DCT (100KM)	82 500 zł *	90 000 zł	99 300 zł	95 900 zł


\* Brak możliwości składania zamówień do produkcji. Samochody z rocznika modelowego 2023 dostępne tylko z zapasów magazynowych, mogą zawierać opcje dodatkowo płatne. Liczba aut ograniczona. Oferta ważna do wyczerpania zapasów. Szczegóły u Autoryzowanych Dealerów Hyundai.




Cennik ważny od 21.11.2022 r. dotyczy samochodów z rocznika modelowego 2023 wyprodukowanych w 2023 r. Wszelkie opisane w niniejszym dokumencie informacje handlowe nie stanowią oferty w rozumieniu art. 66 i następnym Kodeksu cywilnego. Podane właściwości i warunki w szczególności nie stanowią informacji, o których mowa w art. 8 Ustawy o prawach konsumenta, a także nie stanowią potwierdzenia dostępności poszczególnych modeli pojazdów, wersji wyposażenia oraz wariantów promocyjnych. Dealer zastrzega sobie prawo do wprowadzenia zmian danych zawartych w niniejszym zestawieniu, w tym parametrów technicznych, wyposażenia, cen i specyfikacji pojazdów. W szczególności ceny są zróżnicowane w zależności m. in. od terminów dostaw. Dostępność wybranych wersji wyposażenia oraz wariantów promocyjnych należy sprawdzić w salonach Autoryzowanego Dealera Hyundai. Wzory kolorów wnętrza i nadwozia przedstawione w cenniku mogą różnić się od rzeczywistych z powodu ograniczeń technologii druku. Informacje znajdujące się w niniejszym cenniku nie stanowią i nie będą stanowiły części umowy nabycia samochodu zawartej między konsumentem a Autoryzowanym Dealerem Hyundai. Wiążące ustalenie ceny, wyposażenia i specyfikacji pojazdu oraz ewentualnych dodatkowych kosztów następuje w umowie jego sprzedaży lub w umowie przedwstępnej do umowy sprzedaży, a określenie parametrów technicznych zawiera świadectwo homologacji typu pojazdu. Podane ceny w PLN zawierają podatek VAT. Poszczególne elementy promocji obowiązują do jej odwołania lub do wyczerpania zapasów. Uzyskanie poszczególnych rabatów może być warunkowane okazaniem wymaganej dokumentacji – więcej szczegółów u Dealera.

Brak możliwości składania zamówień do produkcji. Samochody z rocznika modelowego 2023 dostępne tylko z zapasów magazynowych, mogą zawierać opcje dodatkowo płatne. Liczba aut ograniczona. Oferta ważna do wyczerpania zapasów. Szczegóły u Autoryzowanych Dealerów Hyundai.

WERSJA WYPOSAŻENIA	PURE	MODERN	SMART	
<b>BEZPIECZEŃSTWO</b>				
Poduszki bezpieczeństwa przednie	■	■	■	■
Poduszki bezpieczeństwa boczne i kurtynowe	■	■	■	■
ABS + ESC+ HAC + MCB	■	■	■	■
Mocowania ISOFIX na tylnych fotelach	■	■	■	■
Blokada zapobiegająca otwarciu tylnych drzwi przez dzieci	■	■	■	■
Asystent unikania kolizji podczas cofania (PCA)	-	-	NAVI	-
Kolumna kierownicza regulowana w dwóch płaszczyznach	■	■	■	■
<b>ZEWNĘTRZNE</b>				
<b>Szyby</b>				
Szyby tylne przyciemniane	-	-	■	■
Szyba czołowa z powłoką akustyczną	-	-	NAVI	TECH
<b>Światła</b>				
Przednie reflektory halogenowe	■	■	-	■
Reflektory LED z funkcją doświetlania zakrętów, asystent świateł drogowych (HBA)	-	LED	■	LED
Automatyczne włączanie świateł	■	■	■	■
Światła do jazdy dziennej	■	-	-	-
Światła do jazdy dziennej LED	-	■	■	■
Przednie światła przeciwmgielne	-	LED	■	LED
Tylne światła przeciwmgielne	■	■	■	■
Kierunkowskazy w lusterkach bocznych	■	■	■	■
Światła tylne LED	-	-	■	■
<b>Stylistyka</b>				
Boczne lusterka w kolorze nadwozia	■	■	■	■
Lusterka boczne elektrycznie sterowane i podgrzewane	■	■	■	■
Lusterka boczne elektrycznie składane	-	SAFETY	■	TECH
Wykończenie grilla w kolorze czarnym N Line	-	-	-	-
Wykończenie grilla w kolorze czarnym błyszczącym	■	■	■	-
Zderzaki w kolorze nadwozia	■	■	■	■
Klamki zewnętrzne w kolorze nadwozia	■	■	■	■
Zderzaki z ozdobnymi listwami w kolorze czarnym błyszczącym	-	-	■	-
<b>Koła</b>				
Felgi stalowe 15" z kotpakami	■	-	-	-
Felgi aluminiowe 16"	DESIGN	■	-	-
Felgi aluminiowe 17"	-	-	■	-
Felgi aluminiowe 17" N Line	-	-	-	■
Dojazdowe koło zapasowe	■	■	■	■
Opony Hankook	-	-	■	■
Opony Michelin	■	■	-	-
<b>FOTELE</b>				
<b>Regulacja</b>				
Fotel kierowcy z regulacją wysokości	■	■	■	■
Tylna kanapa składana w proporcji 60:40	■	■	■	■
Zagłówki tylne z regulacją wysokości	■	■	■	■
<b>Tapicerka</b>				
Tapicerka materiałowa Obsidian Black z białymi akcentami	■	-	-	-
Tapicerka materiałowa Obsidian Black	-	■	-	-
Tapicerka materiałowa Obsidian Black z szarymi lub zielonymi szwami	-	-	■	-
Tapicerka materiałowa N Line z czerwonymi akcentami	-	-	-	■
Sportowe fotele przednie	-	-	■	■
<b>Funkcje komfortu</b>				
Fotele przednie podgrzewane	-	■	-	■
Fotele przednie i tylne podgrzewane	-	-	■	-
Gazetownik w oparciu fotela pasażera	-	■	■	■
<b>WEWNĘTRZNE</b>				
<b>Drzwi</b>				
Szyby sterowane elektrycznie	■	-	-	-
Szyby sterowane elektrycznie (kierowcy z funkcją Auto Up / Down)	-	■	■	■
Klamki wewnętrzne lakierowane	-	-	■	-
<b>Oświetlenie</b>				
Oświetlenie drugiego rzędu	■	■	■	■
Oświetlenie nastrojowe wnętrza	-	SAFETY	■	SAFETY
Oświetlenie przestrzeni bagażowej	■	■	■	■
<b>Schowki i transport</b>				
Przedni podłokietnik ze schowkiem	-	■	■	■
Dwupoziomowa podłoga bagażnika	-	-	■	TECH
Siatka do mocowania bagaży	-	-	■	-
Haczyki do mocowania bagaży	■	■	■	■
<b>Wykończenie</b>				
Kierownica obszyta skórą z logo N Line	-	-	-	■
Kierownica z miękkiego tworzywa	■	-	-	-
Kierownica obszyta skórą	DESIGN	■	■	-
Dźwignia zmiany biegów z miękkiego tworzywa	■	-	-	-
Dźwignia zmiany biegów obszyta skórą	DESIGN	■	■	■
Podgrzewana kierownica	-	■	■	■
Oslony przeciwsłoneczne	■	■	■	■
Oslona przeciwsłoneczna kierowcy z lusterkiem	■	■	■	■
Oslona przeciwsłoneczna pasażera z lusterkiem	■	■	■	■
Oslony przeciwsłoneczne z oświetleniem	-	■	■	■
Półka zakrywająca przestrzeń bagażową	■	■	■	■

WERSJA WYPOSAŻENIA	PURE	MODERN	SMART	
<b>MULTIMEDIA I NOWOCZESNE TECHNOLOGIE</b>				
<b>Komfort</b>				
Klimatyzacja manualna	■	■	-	■
Klimatyzacja automatyczna	-	COOL	■	COOL
Kanały nawiewu powietrza w drugim rzędzie	■	■	■	■
Funkcja automatycznego odparowywania szyb	-	COOL	■	COOL
<b>Systemy wsparcia kierowcy</b>				
Komputer pokładowy z 3,5" wyświetlaczem	■	-	-	-
Cyfrowe zegary z 10,25" kolorowym wyświetlaczem	-	■	■	■
Elektrochromatyczne lusterko wsteczne	-	-	■	-
Tempomat	■	■	■	■
Inteligentny tempomat	-	-	SAFETY <sup>(1)</sup>	-
Wybór trybów jazdy	■	■	■	■
Łopatkki do zmiany biegów	-	-	-	■ <sup>(1)</sup>
System monitorowania martwego pola (BCW), system monitorowania ruchu poprzecznego (RCCW)	-	SAFETY	SAFETY <sup>(2)</sup>	SAFETY
Asystent monitorowania martwego pola (BCA), asystent monitorowania ruchu poprzecznego (RCCA)	-	-	SAFETY <sup>(1)</sup>	-
Asystent utrzymywania pasa ruchu (LKA), monitorowanie uwagi kierowcy (DAW), ostrzeżenie o odjechaniu poprzedzającego pojazdu (LVDA)	■	■	■	■
Asystent unikania kolizji czołowych (FCA) z wykrywaniem pieszych i rowerzystów	■	■	■	■
Sygnalizacja spadku ciśnienia w oponach	■	■	■	■
Inteligentny asystent ostrzeżenia o ograniczeniach prędkości (ISLA)	■	■	■	■
Ogranicznik prędkości	■	■	■	■
Asystenta unikania kolizji czołowych (FCA) z funkcją Junction Turning	-	-	SAFETY <sup>(1)</sup>	-
Tylne czujniki parkowania	800 zł	■	■	■
Asystent parkowania (PA)	-	-	NAVI	-
Kamera cofania z dynamicznymi liniami pomocniczymi	-	■	■	■
Podążanie na pasie ruchu (LFA)	-	-	■	-
Czujnik deszczu	-	COOL	■	COOL
System monitorowania tylnej kanapy (RSA)	■	■	■	■
<b>Wygoda</b>				
Gniazdo 12 V	■	■	■	■
Ładowarka bezprzewodowa do smartfonów	-	-	■	-
Port USB w konsoli centralnej	■	■	■	■
Uchwyty na napoje	■	■	■	■
Przygotowanie do montażu haka	■	■	■	-
<b>Multimedia</b>				
Radio z RDS + DAB	■	-	-	-
System multimedialny z 8" ekranem dotykowym i cyfrowym radiem DAB, łączność Android Auto i Apple Car Play <sup>(3)</sup>	-	■	■	■
System multimedialny z 10,25" ekranem dotykowym, cyfrowym radiem DAB, nawigacją fabryczną i systemem Bluelink, łączność Android Auto i Apple Car Play <sup>(3)</sup>	-	-	NAVI	TECH
System Premium Audio BOSE	-	-	NAVI	TECH
Głośniki w drzwiach przednich	■	■	■	■
Głośniki w drzwiach tylnych	-	■	■	■
Głośniki wysokotonowe	■	■	■	■
Głośniki wysokotonowe, zewnętrzny wzmacniacz i głośnik centralny	-	-	NAVI	TECH
System ratunkowy eCall	■	■	■	■
Port USB w drugim rzędzie	-	■	■	■
Sterowanie radiem na kierownicy	■	■	■	■
System Bluetooth	■	-	-	-
System Bluetooth z obsługą komend głosowych	-	■	■	■
<b>Ochrona</b>				
Bezkluczkowy dostęp	-	-	■	COOL
Immobilizer	■	■	■	■
Centralny zamek, alarm	■	■	■	■

WERSJA WYPOSAŻENIA	PURE	MODERN	SMART	
<b>PAKIETY I OPCJE</b>				
Lakier perłowy Mangrove Green Pearl	■	■	■	■
Lakier specjalny Atlas White	1000 zł	1000 zł	1000 zł	1000 zł
Lakier metaliczny lub perłowy	2100 zł	2100 zł	2100 zł	2100 zł
Dach i lusterka boczne w kolorze Phantom Black	-	-	1800 zł	1800 zł
<b>Pakiet DESIGN</b> Felgi aluminiowe 16", kierownica obszyta skórą, dźwignia zmiany biegów obszyta skórą	2400 zł	-	-	-
<b>Pakiet LED</b> Reflektory LED z funkcją doświetlania zakrętów, przednie światła przeciwmgielne	-	2400 zł	-	2200 zł
<b>Pakiet COOL</b> Klimatyzacja automatyczna, funkcja automatycznego odparowywania szyb, czujnik deszczu, (dla wersji N Line również bezkluczykowy dostęp)	-	1200 zł	-	2300 zł
<b>Pakiet SAFETY</b> <sup>(4)</sup> System monitorowania martwego pola (BCW), system monitorowania ruchu poprzecznego (RCCW) (dla wersji Modern i N Line zawiera również oświetlenie nastrojowe wnętrza)	-	2000 zł	2000 zł <sup>(2)</sup>	2000 zł
<b>Pakiet SAFETY</b> <sup>(1)</sup> Inteligentny tempomat, asystent monitorowania martwego pola (BCA), asystent monitorowania ruchu poprzecznego (RCCA), asystent unikania kolizji czołowych (FCA) z funkcją Junction Turning	-	-	3900 zł	-
<b>Pakiet TECH</b> <sup>(5)</sup> Szyba czołowa z powłoką akustyczną, lusterka boczne składane, dwupoziomowa podłoga bagażnika, system multimedialny z 10,25" ekranem dotykowym, cyfrowym radiem DAB, nawigacją z usługami Hyundai LIVE, system telematyczny Bluelink, łączność Android Auto i Apple Car Play <sup>(3)</sup> , system Premium Audio BOSE, głośniki wysokotonowe, zewnętrzny wzmacniacz i głośnik centralny	-	-	-	6600 zł
<b>Pakiet NAVI</b> asystent unikania kolizji podczas cofania (PCA), szyba czołowa z powłoką akustyczną, lusterka boczne składane, dwupoziomowa podłoga bagażnika, asystent parkowania (PA), system multimedialny z 10,25" ekranem dotykowym, cyfrowym radiem DAB, nawigacją z usługami Hyundai LIVE, system telematyczny Bluelink, łączność Android Auto i Apple Car Play <sup>(3)</sup> , system Premium Audio BOSE, głośniki wysokotonowe, zewnętrzny wzmacniacz i głośnik centralny	-	-	7000 zł	-
<b>GWARANCJA I USŁUGI</b>				
5-letnia gwarancja bez limitu kilometrów	wliczona w cenę	wliczona w cenę	wliczona w cenę	wliczona w cenę
5-letnia usługa assistance	wliczona w cenę	wliczona w cenę	wliczona w cenę	wliczona w cenę

(1) dostępny tylko dla wersji 7DCT

(2) dostępny tylko dla wersji 6MT

(3) sprawdź dostępność oprogramowania u dostawcy

(4) dostępny tylko w połączeniu z pakietem COOL lub LED

(5) dostępny tylko w połączeniu z pakietem LED



**5 lat gwarancji bez limitu kilometrów\*** wyraża nasze zaangażowanie w oferowanie najwyższej jakości i świetnej obsługi. Dzięki temu będziesz cieszyć się jazdą przez długie lata. Gwarancja obejmuje również:

**5 lat Assistance |** Pięcioletnia usługa pomocy drogowej obejmuje próbę naprawienia pojazdu na miejscu. W zależności od sytuacji zapewniamy: holowanie do najbliższego dealera Hyundai, pojazd zastępczy, transport pasażerów lub zakwaterowanie. Szczegółowe warunki u dealerów.

**5 lat bezpłatnej kontroli stanu technicznego |** Raz w roku użytkownik ma prawo do wykonania w ASO bezpłatnego sprawdzenia pięciu punktów kontrolnych samochodu. Usługa jest wykonywana poza przeglądami wynikającymi z harmonogramu przeglądów okresowych.

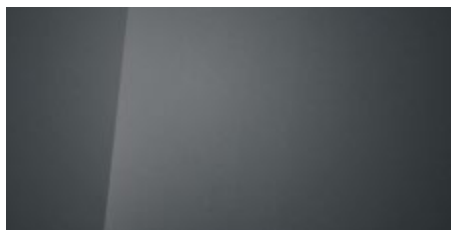
\* 5-letnia Gwarancja Bez Limitu Kilometrów Hyundai dotyczy jedynie tych samochodów Hyundai, które były sprzedane Klientowi końcowemu przez Autoryzowanego Dealera Hyundai na warunkach opisanych w książce gwarancyjnej. Podane w cenniku informacje na temat gwarancji pojazdu nie stanowią udzielenia kupującemu gwarancji. Gwarancja zostanie udzielona przy sprzedaży pojazdu, a jej warunki zostaną określone w dokumencie gwarancyjnym. Podane wartości zużycia paliwa oraz emisji CO<sub>2</sub> stanowią dane porównawcze uzyskane na podstawie pomiarów stanowiskowych wykonanych w warunkach zgodnych z Rozporządzeniem (WE) nr 715/2007 Parlamentu Europejskiego i Rady oraz Rozporządzeniem Komisji (WE) nr 692/2008. Wielkość zużycia paliwa oraz emisji CO<sub>2</sub> w warunkach rzeczywistych może się różnić od danych katalogowych, na co mają szczególny wpływ: technika jazdy kierowcy oraz rodzaj eksploatacji, warunki drogowe, warunki pogodowe, jakość paliwa, stan techniczny pojazdu oraz jego obciążenie. Zestawienie zużycia paliwa i emisji CO<sub>2</sub> zawierające dane wszystkich nowych samochodów marki Hyundai jest dostępne nieodpłatnie w każdym salonie Autoryzowanego Dealera Hyundai.



# Kolory nadwozia



Atlas White (SAW – specjalny)  
Dostępny również z dachem  
w kolorze Phantom Black Pearl (5SA)



Aurora Gray Pearl (A7G - perłowy)



Intense Blue Pearl (YP5 - perłowy)  
Dostępny również z dachem  
w kolorze Phantom Black Pearl (5YP)



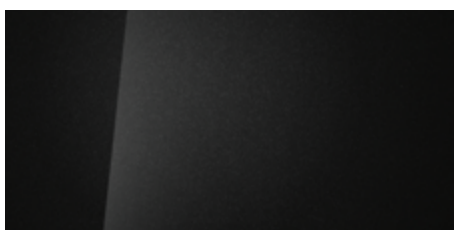
Mangrove Green Metallic (MG2 - metaliczny)<sup>(1)</sup>  
Dostępny również z dachem  
w kolorze Phantom Black Pearl (5MG)



Dragon Red Pearl (WR7 - perłowy)  
Dostępny również z dachem  
w kolorze Phantom Black Pearl (5WR)



Aqua Turquoise Pearl (U3H - perłowy)  
Dostępny również z dachem  
w kolorze Phantom Black (5U3)



Phantom Black Pearl (X5B – perłowy)

(1) Bez dopłaty

# Wykończenie wnętrza



Obsidian Black (Pure, Modern)



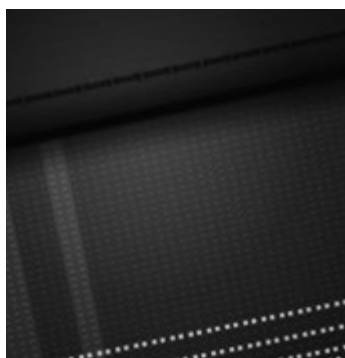
Obsidian Black / Gray (Smart)



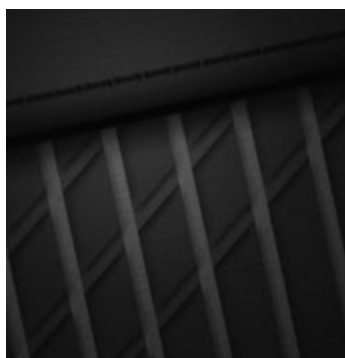
Obsidian Black / Green (Smart)



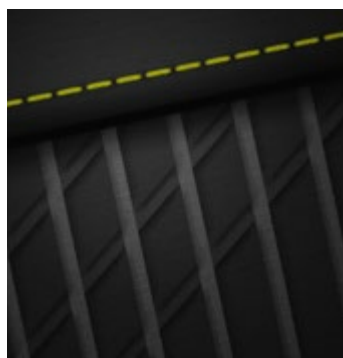
N Line



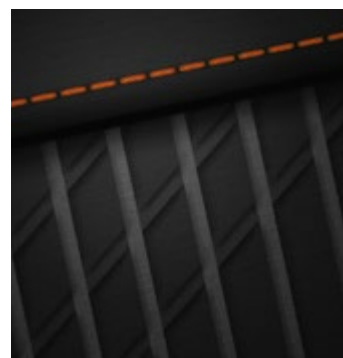
Tapicerka czarna  
(Pure)



Tapicerka czarno-szara  
(Modern, Smart)



Tapicerka czarna z jasnozielonymi  
akcentami (Smart)

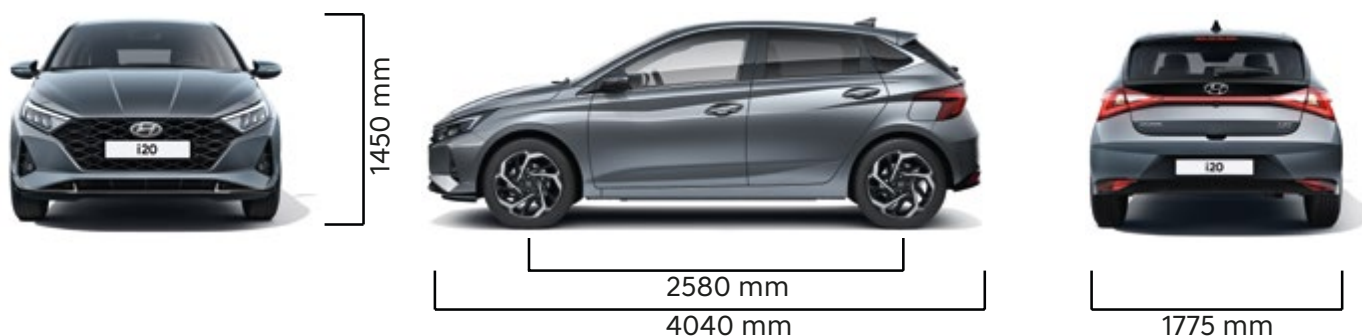


Tapicerka czarna z czerwonymi  
akcentami (N Line)

## DANE TECHNICZNE

SILNIK	1.0 T-GDI	1.0 T-GDI
Pojemność skokowa (cm <sup>3</sup> )	998	998
Skrzynia biegów	6MT	7DCT
Rodzaj paliwa	benzyna bezołowiowa 95	benzyna bezołowiowa 95
Norma emisji spalin	EURO 6d	EURO 6d
Średnica x skok (mm)	71 x 84	71 x 84
Liczba cylindrów	3	3
<b>OSIĄGI</b>		
Moc maksymalna (KM przy obr./min)	100 / 4500-6000	100 / 4500-6000
Maks. moment obrotowy (Nm przy obr./min)	172 / 1500-4000	172 / 1500-4000
Prędkość maksymalna (km/h)	188	185
Przyspieszenie 0-100 km/h (s)	10,4	11,4
<b>ZUŻYCIE PALIWA (l/100 km)</b>		
Średnio we wszystkich fazach	5,1-5,6	5,3-5,8
<b>EMISJA CO<sub>2</sub> (g/km)</b>		
Średnio we wszystkich fazach	117-127	120-131
<b>MASY</b>		
Minimalna masa własna (kg)	1065	1090
Maksymalna masa całkowita (kg)	1600	1630
Masa przyczepy z hamulcem (kg)	1110	1110
Masa przyczepy bez hamulca (kg)	450	450
Maks. obciążenie bagażnika dachowego (kg)	70	70
<b>WYMIARY</b>		
Liczba miejsc siedzących	5	
Długość/szerokość bez lusterek/wysokość (mm)	4040 / 1775 / 1450	
Rozstaw osi (mm)	2580	
Rozstaw kół przód/tył (mm)	1545 (1539, 1531)/1549 (1543, 1536)	
Prześwit (mm)	140	
Zwis przedni	810 / 650	
Miejsce na nogi z przodu/z tyłu (mm)	1072/882	
Od siedziska do dachu z przodu/z tyłu (mm)	985/960	
Na wysokości ramion z przodu/z tyłu (mm)	1395/1390	
Na wysokości bioder z przodu/z tyłu (mm)	1352/1316	
Pojemność bagażnika VDA (litry) (do okien/maks.)	301 / 1017 (koło dojazdowe)	
Pojemność zbiornika paliwa (litry)	40	
<b>KOŁA I ZAWIESZENIE</b>		
Rozmiar kół	6,0Jx15; 6,0Jx16; 7,0Jx17	
Rozmiar opon	185/65R15, 195/55R16, 215/45R17	
Koło zapasowe	Zestaw naprawczy lub koło dojazdowe	
Zawieszenie kół przednich	Niezależne typu McPherson, sprężyny śrubowe	
Zawieszenie kół tylnych	Belka skrętna	

## Wymiary



Informacje zawarte w cenniku nie stanowią potwierdzenia dostępności poszczególnych modeli pojazdów, wersji wyposażenia oraz wariantów promocyjnych. Hyundai Motor Poland Sp. z o.o. zastrzega sobie prawo wprowadzenia bez uprzedzenia zmian danych zawartych w niniejszym cenniku, w tym parametrów technicznych, wyposażenia, cen i specyfikacji pojazdów. Dostępność wybranych wersji wyposażenia oraz wariantów promocyjnych należy sprawdzić w salonach Autoryzowanego Dealera Hyundai. W szczególności ceny są różnicowane w zależności od terminów dostaw. Wzory kolorów wnętrza i nadwozia przedstawione w cenniku mogą różnić się od rzeczywistych z powodu ograniczeń technologii druku. Wszelkie informacje podane w cenniku nie stanowią oferty w rozumieniu Kodeksu cywilnego. Informacje znajdujące się w niniejszym cenniku nie stanowią i nie będą stanowić części umowy nabycia samochodu zawartej między konsumentem a Autoryzowanym Dealerem Hyundai. Wiążące ustalenie ceny, wyposażenia i specyfikacji pojazdu następuje w umowie jego sprzedaży, a określenie parametrów technicznych zawiera świadectwo homologacji typu pojazdu. 5-letnia Gwarancja Bez Limitu Kilometrów Hyundai dotyczy jedynie tych samochodów Hyundai, które były sprzedane Klientowi końcowemu przez Autoryzowanego Dealera Hyundai na warunkach opisanych w książce gwarancyjnej. Podane w cenniku informacje na temat gwarancji pojazdu nie stanowią udzielenia kupującemu gwarancji. Gwarancja zostanie udzielona przy sprzedaży pojazdu, a jej warunki zostaną określone w dokumencie gwarancyjnym. Podane wartości zużycia paliwa oraz emisji CO<sub>2</sub> stanowią dane porównawcze uzyskane na podstawie pomiarów stanowiskowych wykonanych w warunkach zgodnych z Rozporządzeniem (WE) nr 715/2007 Parlamentu Europejskiego i Rady oraz Rozporządzeniem Komisji (WE) nr 692/2008. Wielkość zużycia paliwa oraz emisji CO<sub>2</sub> w warunkach rzeczywistych może się różnić od danych katalogowych, na co mają szczególny wpływ: technika jazdy kierowcy oraz rodzaj eksploatacji, warunki drogowe, warunki pogodowe, jakość paliwa, stan techniczny pojazdu oraz jego obciążenie. Zestawienie zużycia paliwa i emisji CO<sub>2</sub> zawierające dane wszystkich nowych samochodów marki Hyundai jest dostępne nieodpłatnie w każdym salonie Autoryzowanego Dealera Hyundai.

Twój dealer Hyundai: