

# Hyundai KONA Hybrid



Upust dla wszystkich wersji

**1000 zł**

Premia za odkup

**1000 zł**

Finansowanie Hyundai dopasowane do Ciebie



## Cennik promocyjny – rok produkcji 2022

Silnik / Wersja		MODERN	SMART	EXECUTIVE
Napęd hybrydowy	1.6 GDI 6DCT 2WD (141 KM)	112 500 zł	120 500 zł	134 500 zł

**5 LAT** Gwarancji  
Bez Limitu Kilometrów

**8 LAT** Gwarancji  
Na Baterię Wysokiego Napięcia



Informacja handlowa ważna od 1.07.2022 r. dotyczy samochodów z rocznika modelowego 2022 i 2023 wyprodukowanych w 2022 r. Podane ceny zawierają już upust promocyjny, premia za odkup obecnego samochodu jest naliczana dodatkowo. Informacja handlowa obowiązuje do odwołania lub wyczerpania zapasów. Szczegóły informacji handlowej dostępne są na [www.hyundai.pl](http://www.hyundai.pl) oraz u Autoryzowanych Dealerów Hyundai. Zaprezentowany na fotografiach model ma charakter przykładowy. Ostateczny wygląd samochodu może różnić się od zaprezentowanego ze względu na wybrane przez klienta elementy samochodu, w szczególności takie jak wyposażenie, akcesoria, kolorystyka, parametry techniczne. Promocyjna informacja handlowa nie łączy się z ofertą dla firm oraz grup zawodowych.

# Hyundai KONA Hybrid



## Cennik podstawowy – rok produkcji 2022

Silnik / Wersja		MODERN	SMART	EXECUTIVE
Napęd hybrydowy	1.6 GDI 6DCT 2WD (141 KM)	113 500 zł	121 500 zł	135 500 zł

**5 LAT** Gwarancji  
Bez Limitu Kilometrów

**8 LAT** Gwarancji  
Na Baterię Wysokiego Napięcia



Cennik ważny od 1.07.2022 r. dotyczy samochodów z rocznika modelowego 2022 i 2023 wyprodukowanych w 2022 r. Wszelkie opisane w niniejszym dokumencie informacje handlowe nie stanowią oferty w rozumieniu art. 66 i następnym Kodeksu cywilnego. Podane właściwości i warunki w szczególności nie stanowią informacji, o których mowa w art. 8 Ustawy o prawach konsumenta, a także nie stanowią potwierdzenia dostępności poszczególnych modeli pojazdów, wersji wyposażenia oraz wariantów promocyjnych. Dealer zastrzega sobie prawo do wprowadzenia zmian danych zawartych w niniejszym zestawieniu, w tym parametrów technicznych, wyposażenia, cen i specyfikacji pojazdów. W szczególności ceny są zróżnicowane w zależności m. in. od terminów dostaw. Dostępność wybranych wersji wyposażenia oraz wariantów promocyjnych należy sprawdzić w salonach Autoryzowanego Dealera Hyundai. Wzory kolorów wnętrza i nadwozia przedstawione w cenniku mogą różnić się od rzeczywistych z powodu ograniczeń technologicznych. Informacje znajdujące się w niniejszym cenniku nie stanowią i nie będą stanowiły części umowy nabycia samochodu zawartej między konsumentem a Autoryzowanym Dealerem Hyundai. Wiążące ustalenie ceny, wyposażenia i specyfikacji pojazdu oraz ewentualnych dodatkowych kosztów następuje w umowie jego sprzedaży lub w umowie przedwstępnej do umowy sprzedaży, a określenie parametrów technicznych zawiera świadectwo homologacji typu pojazdu. Podane ceny w PLN zawierają podatek VAT. Poszczególne elementy promocji obowiązują do jej odwołania lub do wyczerpania zapasów. Uzyskanie poszczególnych rabatów może być warunkowane okazaniem wymaganej dokumentacji – więcej szczegółów u Dealera.

WERSJA WYPOSAŻENIA	MODERN	SMART	EXECUTIVE
<b>BEZPIECZEŃSTWO</b>			
Poduszki bezpieczeństwa przednie	■	■	■
Poduszki bezpieczeństwa boczne i kurtynowe	■	■	■
System ABS z elektroniczną kontrolą stabilizacji (ESC) i asystentem podjazdu (HAC)	■	■	■
Elektryczny hamulec postojowy z funkcją Auto Hold	■	■	■
Mocowania ISOFIX na tylnych fotelach	■	■	■
Blokada zapobiegająca otwarciu tylnych drzwi przez dzieci	■	■	■
Elektryczne wspomaganie kierownicy	■	■	■
Kolumna kierownicza regulowana w dwóch płaszczyznach	■	■	■
<b>ZEWNETRZNE</b>			
<b>Szyby</b>			
Szyby przednie atermiczne	-	■	■
Szyby tylne przyciemniane	-	■	■
Szyba czołowa z powłoką akustyczną	■	■	■
Szyba tylna podgrzewana z wyłącznikiem czasowym	■	■	■
<b>Światła</b>			
Reflektory halogenowe (światła mijania i drogowe)	■	-	-
Reflektory LED, asystent świateł drogowych (HBA)	LED	■	■
Automatyczne włączanie świateł	■	■	■
Światła do jazdy dziennej LED	■	■	■
Światła pozycyjne LED	■	■	■
Tylny spoiler z trzecim światłem stop	■	■	■
Trzecie światło stop LED	■	■	■
Światła przeciwmgielne przednie typu projekcyjnego	■	■	■
Tylne światła przeciwmgielne	■	■	■
Światło przeciwmgielne tylne	■	■	■
Kierunkowskazy w lusterkach bocznych	■	■	■
Światła tylne LED	-	■	■
<b>Stylistyka</b>			
Boczne lusterka w kolorze nadwozia	■	■	■
Lusterka boczne elektrycznie sterowane i podgrzewane	■	■	■
Lusterka boczne elektrycznie składane	-	■	■
Wykończenie grilla w kolorze czarnym błyszczącym	-	■	■
Zderzaki w kolorze nadwozia	■	■	■
Relingi dachowe	■	■	■
Klamki zewnętrzne w kolorze nadwozia	■	■	■
Boczne listwy w kolorze czarnym	-	■	■
Listwa okienna w kolorze czarnym	■	■	■
Zderzak tylny z ozdobną listwą w kolorze srebrnym	-	■	■
Dwukolorowe nadwozie z kontrastowym dachem	-	2600 zł	2600 zł
<b>Koła</b>			
Felgi aluminiowe 16"	■	■	-
Felgi aluminiowe 18"	-	SAFETY	■
Zestaw naprawczy	■	■	■
<b>FOTELE</b>			
<b>Regulacja</b>			
Zaglówki przednie z regulacją w dwóch płaszczyznach	■	■	■
Fotele przednie sterowane elektrycznie	-	-	■
Fotel kierowcy z regulacją odcinka lędźwiowego (2 kierunki)	WINTER	■	■
Fotel kierowcy z regulacją wysokości	■	■	■
Fotel pasażera z regulacją wysokości	WINTER	■	-
Tylna kanapa składana w proporcji 60:40	■	■	■
Zaglówki tylne z regulacją wysokości	■	■	■
Centralny podłokietnik z uchwytami na napoje	-	■	■
<b>Tapicerka</b>			
Tapicerka materiałowa w ciemnej tonacji	■	■	■
Tapicerka skórzana jasnoszara lub czarna	-	-	LUXURY
<b>Funkcje komfortu</b>			
Fotele przednie podgrzewane	WINTER	■	-
Fotele przednie i tylne podgrzewane	-	-	■
Fotele przednie wentylowane	-	-	LUXURY
Gazetownik w oparciu fotela kierowcy	■	■	■
Gazetownik w oparciu fotela pasażera	■	■	■
<b>WEWNĘTRZNE</b>			
<b>Drzwi</b>			
Szyby sterowane elektrycznie (kierowcy z funkcją Auto Up / Down)	■	■	■
Klamki wewnętrzne w kolorze metalicznym	■	■	■
<b>Oświetlenie</b>			
Oświetlenie pierwszego rzędu	■	■	■
Oświetlenie drugiego rzędu	■	■	■
Oświetlenie nastrojowe	-	■	■
Oświetlenie przestrzeni bagażowej	■	■	■
<b>Schowki i transport</b>			
Przedni podłokietnik	■	■	■
Schówek w przednim podłokietniku	■	■	■
Schówek pod podłogą bagażnika	-	■	■
Dwupoziomowa podłoga bagażnika	■	■	■
Siatka do mocowania bagaży	■	■	■
Haczyki do mocowania bagaży	■	■	■
<b>Wykończenie</b>			
Kierownica obszyta skórą	■	■	■
Dźwignia zmiany biegów obszyta skórą	■	■	■
Podgrzewana kierownica	WINTER	■ <sup>(2)</sup>	■
Podsufitka materiałowa	■	■	■
Osłona przeciwsłoneczna kierowcy z lusterkiem	■	■	■
Osłona przeciwsłoneczna pasażera z lusterkiem	■	■	■
Osłony przeciwsłoneczne rozsuwane	■	■	■
Osłony przeciwsłoneczne z oświetleniem	■	■	■
Półka zakrywająca przestrzeń bagażową	■	■	■

WERSJA WYPOSAŻENIA	MODERN	SMART	EXECUTIVE
<b>MULTIMEDIA I NOWOCZESNE TECHNOLOGIE</b>			
<b>Komfort</b>			
Klimatyzacja automatyczna	■	■	■
Nawiewy powietrza w drugim rzędzie	■	■	■
Funkcja automatycznego odparowywania szyb	■	■	■
<b>Systemy wsparcia kierowcy</b>			
Komputer pokładowy z 4,2" kolorowym wyświetlaczem	■	-	-
Cyfrowe zegary z kolorowym wyświetlaczem 10,25"	LED	■	■
Lusterko wsteczne z funkcją dzień i noc	■	-	-
Elektrochromatyczne lusterko wsteczne	-	■ <sup>(2)</sup>	■
Kontrolka niskiego poziomu płynu do spryskiwaczy	■	■	■
Wyświetlacz Head-Up	-	-	■
Tempomat	■	■	-
Inteligentny tempomat z funkcją Stop&Go	-	SAFETY	■
Wybór trybów jazdy	■	■	■
Łopatkki do zmiany biegów	■	■	■
Asystent monitorowania martwego pola (BCA), asystent ostrzegania o ruchu poprzecznym (RCCA)	-	SAFETY	■
Asystent utrzymywania pasa ruchu (LKA), monitorowania poziomu uwagi kierowcy (DAW)	■	■	■
Asystent unikania kolizji czołowych (FCA) z wykrywaniem pieszych	■	■	-
Asystent unikania kolizji czołowych (FCA) z wykrywaniem pieszych i rowerzystów	-	SAFETY	■
System monitorowania ciśnienia w oponach	■	■	■
Inteligentne ostrzeganie o ograniczeniach prędkości (ISLW)	-	-	■
Ogranicznik prędkości	■	■	■
Tylne czujniki parkowania	■	-	-
Przednie i tylne czujniki parkowania	-	■	■
Kamera cofania z dynamicznymi liniami pomocniczymi	■	■	■
Podążanie na pasie ruchu (LFA)	■	■	■
Asystent jazdy autostradowej (HDA)	-	-	■
Czujnik deszczu	-	■	■
System monitorowania tylnej kanapy (RSA)	■	■	■
<b>Wygoda</b>			
Wyciszenie maski	■	■	■
Gniazdo 12 V w konsoli centralnej	■	■	■
Ładowarka bezprzewodowa do smartfonów	-	-	■
Port USB w konsoli centralnej	■	■ <sup>(2)</sup>	■
Port USB dla pasażerów z tyłu	■	■	■
Uchwyty na napoje	■	-	-
Podświetlane uchwyty na napoje w konsoli centralnej	-	■	■
<b>Multimedia</b>			
System multimedialny z 8" ekranem dotykowym i cyfrowym radiem DAB, łączność Android Auto i Apple Car Play <sup>(1)</sup>	■	■	-
System multimedialny z 10,25" ekranem dotykowym, cyfrowym radiem DAB, nawigacja z usługami Hyundai LIVE i system telematyczny Bluelink, łączność Android Auto i Apple Car Play <sup>(1)</sup>	-	NAVI	■
System Premium Audio KRELL	-	NAVI	■
Głośniki w drzwiach przednich	■	■	■
Głośniki w drzwiach tylnych	■	■	■
Głośniki wysokotonowe	■	■	-
Głośniki wysokotonowe + wzmacniacz + głośnik centralny	-	NAVI	■
System ratunkowy eCall	■	■	■
Sterowanie radiem na kierownicy	■	■	■
System Bluetooth z obsługą komend głosowych	■	■	■
<b>Ochrona</b>			
Bezkluczkowy dostęp	-	■	■
Immobilizer	■	■	■
Centralny zamek, alarm	■	■	■

WERSJA WYPOSAŻENIA	MODERN	SMART	EXECUTIVE
<b>PAKIETY I OPCJE</b>			
Lakier specjalny Dive Blue	■	■	■
Lakier specjalny Atlas White lub Ignite Red	1100 zł	1100 zł	1100 zł
Lakier metaliczny lub perłowy	2600 zł	2600 zł	2600 zł
<b>Pakiet WINTER</b> Fotel kierowcy z regulacją odcinka lędźwiowego (2 kierunki), fotel pasażera z regulacją wysokości, fotele przednie podgrzewane, podgrzewana kierownica	1500 zł	-	-
<b>Pakiet LED</b> Reflektory LED, asystent świateł drogowych (HBA), cyfrowe zegary z kolorowym wyświetlaczem 10,25"	2500 zł	-	-
<b>Pakiet NAVI</b> System multimedialny z 10,25" ekranem dotykowym, cyfrowym radiem DAB, nawigacja z usługami Hyundai LIVE i system telematyczny Bluelink, łączność Android Auto i Apple Car Play <sup>(1)</sup> , system Premium Audio KRELL, głośniki wysokotonowe + wzmacniacz + głośnik centralny	-	4500 zł	-
<b>Pakiet SAFETY</b> Felgi aluminiowe 18", inteligentny tempomat z funkcją Stop&Go, asystent monitorowania martwego pola (BCA), asystent ostrzegania o ruchu poprzecznym (RCCA), asystent unikania kolizji czołowych (FCA) z wykrywaniem pieszych i rowerzystów	-	6000 zł	-
<b>Pakiet LUXURY</b> Tapicerka skórzana jasnoszara lub czarna, fotele przednie wentylowane	-	-	5000 zł
<b>GWARANCJA I USŁUGI</b>			
5-letnia gwarancja bez limitu kilometrów	wliczona w cenę	wliczona w cenę	wliczona w cenę
5-letnia usługa assistance	wliczona w cenę	wliczona w cenę	wliczona w cenę

(1) sprawdź dostępność u dostawcy oprogramowania

(2) sprawdź dostępność i cenę u dealera



**5 lat gwarancji bez limitu kilometrów\*** wyraża nasze zaangażowanie w oferowanie najwyższej jakości i świetnej obsługi. Dzięki temu będziesz cieszyć się jazdą przez długie lata. Gwarancja obejmuje również:

**5 lat Assistance** | Pięcioletnia usługa pomocy drogowej obejmuje próbę naprawienia pojazdu na miejscu. W zależności od sytuacji zapewniamy: holowanie do najbliższego dealera Hyundai, pojazd zastępczy, transport pasażerów lub zakwaterowanie. Szczegółowe warunki u dealerów.

**5 lat bezpłatnej kontroli stanu technicznego** | Raz w roku użytkownik ma prawo do wykonania w ASO bezpłatnego sprawdzenia pięciu punktów kontrolnych samochodu. Usługa jest wykonywana poza przeglądami wynikającymi z harmonogramu przeglądów okresowych.

**8 lat gwarancji na baterię wysokiego napięcia** | Powyższe informacje nie określają wszystkich warunków gwarancji. Gwarancja na baterię wysokiego napięcia obejmuje jedynie samochody Hyundai sprzedane Klientowi końcowemu przez Autoryzowanego Dealera Hyundai na warunkach opisanych w Książce Gwarancyjnej. Gwarancja na baterię wysokiego napięcia wynosi 8 lat z limitem 160 000 kilometrów w zależności, co wystąpi wcześniej. Szczegółowe warunki gwarancji, w tym jej wyłączeń i ograniczeń, znajdują się w Książce Gwarancyjnej oraz u Autoryzowanych Dealerów Hyundai.

\* 5-letnia Gwarancja Bez Limitu Kilometrów Hyundai dotyczy jedynie tych samochodów Hyundai, które były sprzedane Klientowi końcowemu przez Autoryzowanego Dealera Hyundai na warunkach opisanych w książce gwarancyjnej. Podane w cenniku informacje na temat gwarancji pojazdu nie stanowią udzielenia kupującemu gwarancji. Gwarancja zostanie udzielona przy sprzedaży pojazdu, a jej warunki zostaną określone w dokumencie gwarancyjnym. Podane wartości zużycia paliwa oraz emisji CO2 stanowią dane porównawcze uzyskane na podstawie pomiarów stanowiskowych wykonanych w warunkach zgodnych z Rozporządzeniem (WE) nr 715/2007 Parlamentu Europejskiego i Rady oraz Rozporządzeniem Komisji (WE) nr 692/2008. Wielkość zużycia paliwa oraz emisji CO2 w warunkach rzeczywistych może się różnić od danych katalogowych, na co mają szczególny wpływ: technika jazdy kierowcy oraz rodzaj eksploatacji, warunki drogowe, warunki pogodowe, jakość paliwa, stan techniczny pojazdu oraz jego obciążenie. Zestawienie zużycia paliwa i emisji CO2 zawierające dane wszystkich nowych samochodów marki Hyundai jest dostępne nieodpłatnie w każdym salonie Autoryzowanego Dealera Hyundai.



## DANE TECHNICZNE

<b>SILNIK</b>	<b>1.6 GDI</b>
Pojemność skokowa (cm <sup>3</sup> )	1580
Układ paliwowy	Wtrysk bezpośredni
Rodzaj paliwa	Bezołowiowa 95
Norma emisji spalin	EURO 6d
Filtr cząstek stałych	GPF
Średnica x skok	72,0 x 97,0
Liczba cylindrów / zaworów na cylinder	4/4
Stopień sprężania	13:1
Skrzynia biegów	6DCT
Rodzaj napędu	2WD
Moc maksymalna silnika benzynowego (KM przy obr./min.)	105/5700
Max. moment obrotowy silnika benzynowego (Nm przy obr./min.)	147/4000
<b>SILNIK ELEKTRYCZNY I AKUMULATOR WYSOKONAPIĘCIOWY</b>	
Moc maksymalna silnika elektrycznego (KM)	43,5
Max. moment obrotowy silnika elektrycznego (Nm)	170
Pojemność akumulatora wysokonapięciowego (kWh)	1,56
Napięcie akumulatora wysokonapięciowego (V)	240
<b>OSIĄGI</b>	
Moc maksymalna układu hybrydowego (KM przy obr./min.)	141/5700
Max. moment układu hybrydowego (Nm przy obr./min.)	265/4000
Prędkość maksymalna (km/h)	161
Przyspieszenie 0-100 km/h (s) (16"/18")	11/11,3
Przyspieszenie 80-120 km/h (s) (16"/18")	8,5/8,9
<b>ZUŻYCIE PALIWA (l/100 km)</b>	
Średnio we wszystkich fazach (16"/18")	4,9/5,1
<b>EMISJA CO<sub>2</sub> (g/km)</b>	
Średnio we wszystkich fazach (16"/18")	112/115
<b>MASY</b>	
Minimalna masa własna (kg)	1376
Ładowność (kg)	504
Max. masa całkowita (kg)	1880
Masa przyczepy z hamulcem (kg)	1300
Masa przyczepy bez hamulca (kg)	600
<b>WYMIARY</b>	
Liczba miejsc siedzących	5
Długość/szerokość bez lusterek/wysokość (mm)	4205/1800/1565
Rozstaw osi (mm)	2600
Rozstaw kół przód/tył (mm)	1565-1576/1577-1589
Prześwit (mm)	165
Miejsce na nogi z przodu/z tyłu (mm)	1054/893
Od siedziska do dachu z przodu/z tyłu (mm)	1005/961
Na wysokości ramion z przodu/z tyłu (mm)	1409/1385
Na wysokości bioder z przodu/z tyłu (mm)	1355/1326
Pojemność bagażnika VDA (litry) (do okien/max)	374/1156
Pojemność zbiornika paliwa (litry)	38
<b>KOŁA I ZAWIESZENIE</b>	
Rozmiar kół	6.5J X 16" (AL); 7.5J X 18" (AL)
Rozmiar opon	205/60R16; 225/45R18
Koło zapasowe	Std: zestaw naprawczy
Zawieszenie kół przednich	Kolumny MacPhersona
Zawieszenie kół tylnych	Wielowahaczowe

16" - dane dla wersji z felgami 16-calowymi

18" - dane dla wersji z felgami 18-calowymi

## Wymiary



Informacje zawarte w cenniku nie stanowią potwierdzenia dostępności poszczególnych modeli pojazdów, wersji wyposażenia oraz wariantów promocyjnych. Hyundai Motor Poland Sp. z o.o. zastrzega sobie prawo wprowadzenia bez uprzedzenia zmian danych zawartych w niniejszym cenniku, w tym parametrów technicznych, wyposażenia, cen i specyfikacji pojazdów. Dostępność wybranych wersji wyposażenia oraz wariantów promocyjnych należy sprawdzić w salonach Autoryzowanego Dealera Hyundai. W szczególności ceny są różnicowane w zależności od terminów dostaw. Wzory kolorów wnętrza i nadwozia przedstawione w cenniku mogą różnić się od rzeczywistych z powodu ograniczeń technologii druku. Wszelkie informacje podane w cenniku nie stanowią oferty w rozumieniu Kodeksu cywilnego. Informacje znajdujące się w niniejszym cenniku nie stanowią i nie będą stanowić części umowy nabycia samochodu zawartej między konsumentem a Autoryzowanym Dealerem Hyundai. Wiążące ustalenie ceny, wyposażenia i specyfikacji pojazdu następuje w umowie jego sprzedaży, a określenie parametrów technicznych zawiera świadectwo homologacji typu pojazdu. 5-letnia Gwarancja Bez Limitu Kilometrów Hyundai dotyczy jedynie tych samochodów Hyundai, które były sprzedane Klientowi końcowemu przez Autoryzowanego Dealera Hyundai na warunkach opisanych w książce gwarancyjnej. Podane w cenniku informacje na temat gwarancji pojazdu nie stanowią udzielenia kupującemu gwarancji. Gwarancja zostanie udzielona przy sprzedaży pojazdu, a jej warunki zostaną określone w dokumencie gwarancyjnym. Podane wartości zużycia paliwa oraz emisji CO<sub>2</sub> stanowią dane porównawcze uzyskane na podstawie pomiarów stanowiących wykonanych w warunkach zgodnych z Rozporządzeniem (WE) nr 715/2007 Parlamentu Europejskiego i Rady oraz Rozporządzeniem Komisji (WE) nr 692/2008. Wielkość zużycia paliwa oraz emisji CO<sub>2</sub> w warunkach rzeczywistych może się różnić od danych katalogowych, na co mają szczególny wpływ: technika jazdy kierowcy oraz rodzaj eksploatacji, warunki drogowe, warunki pogodowe, jakość paliwa, stan techniczny pojazdu oraz jego obciążenie. Zestawienie zużycia paliwa i emisji CO<sub>2</sub> zawierające dane wszystkich nowych samochodów marki Hyundai jest dostępne nieodpłatnie w każdym salonie Autoryzowanego Dealera Hyundai.

Twój dealer Hyundai:

# Kolory nadwozia



**Atlas White**  
(SAW – specjalny)



**Atlas White / Phantom Black Pearl**  
(SW1 – specjalny)



**Dive Blue**  
(UTK – specjalny, bez dopłaty)



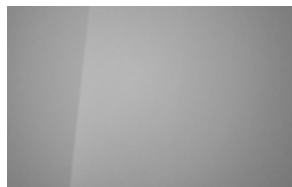
**Dive Blue / Phantom Black Pearl**  
(UT1 – specjalny)



**Ignite Red**  
(MFR – specjalny)



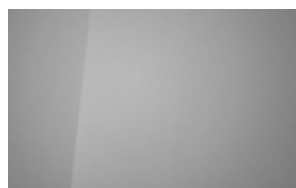
**Ignite Red / Phantom Black Pearl**  
(MF1 – specjalny)



**Cyber Gray Metallic**  
(CSG – metaliczny)



**Cyber Gray Metallic / Phantom Black Pearl**  
(C51 – metaliczny)



**Galactic Gray Metallic**  
(R3G – metaliczny)



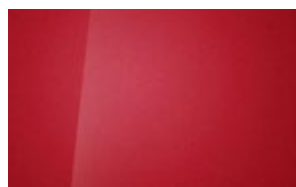
**Galactic Gray Metallic / Phantom Black Pearl**  
(R31 – metaliczny)



**Surfy Blue Metallic \***  
(V7U – metaliczny)



**Surfy Blue Metallic / Phantom Black Pearl \***  
(V71 – metaliczny)



**Pulse Red Pearl \***  
(Y2R – perłowy)



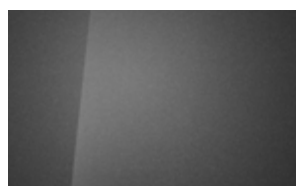
**Pulse Red Pearl / Phantom Black Pearl \***  
(Y21 – perłowy)



**Jungle Green Pearl \***  
(Y7H – perłowy)



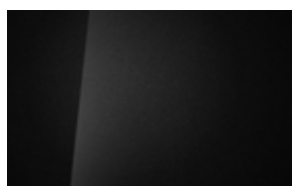
**Jungle Green Pearl / Phantom Black Pearl \***  
(YH1 – perłowy)



**Dark Knight Gray Pearl \***  
(YG7 – perłowy)



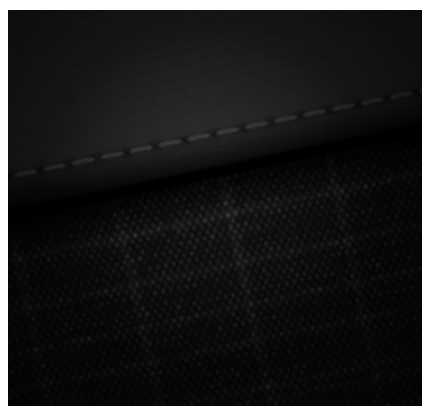
**Dark Knight Gray Pearl / Phantom Black Pearl \***  
(YG1 – perłowy)



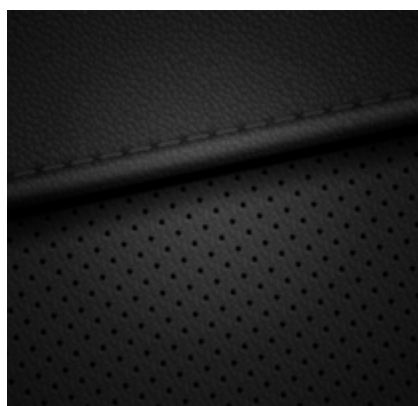
**Phantom Black Pearl \***  
(MZH – perłowy)

\* niedostępny do produkcji

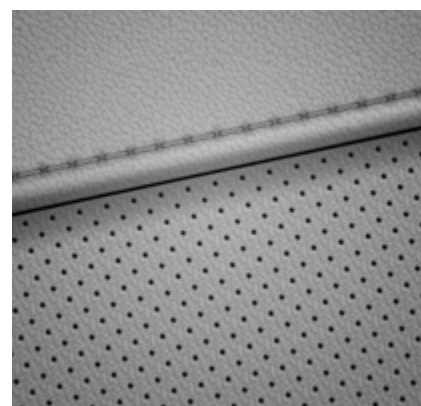
# Wykończenie wnętrza



**Tapicerka materiałowa czarna**  
(Modern, Smart, Executive)



**Tapicerka skórzana czarna**  
(Executive + Pakiet LUXURY)



**Tapicerka skórzana jasnoszara**  
(Executive + Pakiet LUXURY)