



Principi di Sostenibilità

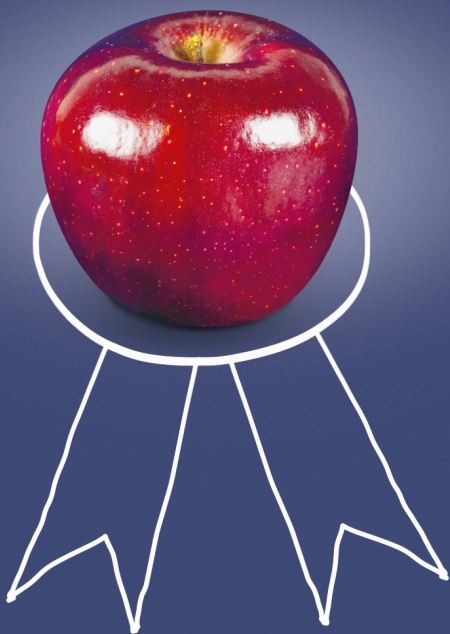
di ALDI SOUTH Group

Preambolo

Di ALDI SOUTH Group svolge la propria attività secondo il principio della sostenibilità. Questo documento descrive in che modo applichiamo questo principio in tutte le aree delle nostre operazioni commerciali: clienti, catena di approvvigionamento, personale, comunità, ambiente. Il nostro concetto di integrità è definito nel Codice di Condotta ALDI, mentre i nostri principi di gestione del personale sono delineati nell'ALDI Management System (AMS).

Semplicità, coerenza, responsabilità: questi sono i nostri valori fondamentali. Il nostro modello di business è semplice: ottima qualità al miglior prezzo, offerta di prodotti equa e onesta, processi aziendali efficienti. Siamo un partner affidabile, manteniamo la parola. In tutto quello che facciamo, ci assumiamo la responsabilità nei confronti di clienti, partner commerciali e dipendenti, oltre che verso la comunità e l'ambiente.

I nostri Principi di Sostenibilità riassumono i nostri impegni nei confronti delle persone e del pianeta. Guidano tutti noi nello svolgimento delle attività quotidiane e costituiscono un requisito vincolante anche per i nostri partner commerciali.



Offriamo ai nostri clienti
qualità al miglior prezzo
e prodotti sostenibili.



Clienti

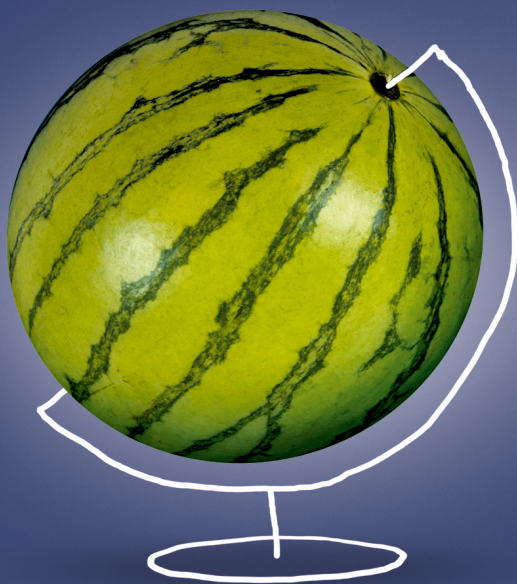
Promettiamo ai nostri clienti prodotti di qualità al miglior prezzo. Ci facciamo orientare dai bisogni dei clienti e siamo grati per le loro opinioni e suggerimenti. È nostra responsabilità progettare la nostra offerta di prodotti in modo da soddisfare le esigenze quotidiane dei nostri clienti.

Per noi, la qualità include la sicurezza, la salute e il benessere dei consumatori e la sostenibilità dei nostri prodotti e della loro produzione.

La sicurezza dei nostri prodotti è uno dei nostri impegni principali verso i clienti. In ALDI, le politiche e le procedure di gestione della sicurezza e della qualità soddisfano i requisiti di legge o seguono criteri ancora più stringenti. Vogliamo offrire ai nostri clienti opzioni per uno stile di vita sano e sostenibile. I nostri acquirenti e fornitori lavorano per migliorare la composizione e i profili nutrizionali dei prodotti che offriamo, tenendo conto dei profili di gusto nazionali. Ci sforziamo di tenere in considerazione il ciclo di vita del prodotto al fine di ridurre costantemente l'intensità delle risorse e l'impatto ecologico, migliorando al tempo stesso il rispetto degli standard sociali.

Vogliamo permettere ai nostri clienti di fare scelte consapevoli, fornendo loro informazioni accurate e trasparenti attraverso un'etichettatura chiara dei prodotti e comunicazioni dirette ai clienti.

Ci assumiamo la responsabilità
lungo l'intera catena di
approvvigionamento.



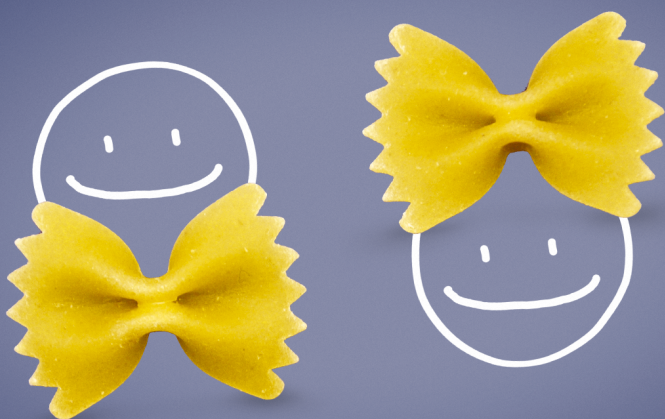


Catena di approvvigionamento

Le pratiche di acquisto sostenibili sono un fattore essenziale per il successo a lungo termine della nostra attività. Ci assumiamo la responsabilità delle nostre catene di approvvigionamento globali e delle risorse utilizzate per la produzione della nostra merce.

La nostra aspirazione è che tutti i nostri prodotti siano realizzati in modo sostenibile. Teniamo in considerazione i criteri ambientali e sociali, incluso il benessere degli animali, lungo le nostre catene di approvvigionamento dei prodotti, dalle materie prime alla produzione finale. Le materie prime includono l'agricoltura e la silvicoltura, il bestiame, il pesce e le altre risorse naturali utilizzate per i nostri prodotti e imballaggi. Per i nostri fornitori siamo un partner commerciale corretto e affidabile. Insieme, e in collaborazione con le altre parti interessate, ci impegniamo a migliorare le condizioni di vita e di lavoro lungo tutta la catena di approvvigionamento.

Esprimiamo chiaramente le nostre aspettative a tutti i fornitori e partner commerciali. Insieme ai nostri fornitori, lavoriamo per una trasparenza sempre maggiore e un miglioramento continuo della catena di approvvigionamento. Ci sforziamo di aumentare la quota di risorse sostenibili utilizzate nei nostri prodotti e di ridurre al minimo gli effetti negativi della produzione in ambito ecologico e sociale. Ci impegniamo a stabilire e sviluppare ulteriormente standard sociali e ambientali lungo la catena di approvvigionamento. I nostri "Standard di sostenibilità per i Partner Commerciali" costituiscono parte integrante dei nostri contratti di fornitura.



I nostri dipendenti sono la
chiave del nostro successo.



Personale

I nostri dipendenti sono la chiave del nostro successo. Sono loro a definire l'attività di ALDI giorno dopo giorno e a differenziarci dalla concorrenza.

Comprendere, rispettare e valorizzare l'unicità del nostro personale e dei nostri clienti ci rende più forti. Ecco perché ci impegniamo a costruire una cultura inclusiva, che valorizzi la diversità in tutte le sue forme. In linea con il nostro valore principale della responsabilità, trattiamo il nostro personale, i clienti e i partner in modo corretto. In quanto rivenditori al dettaglio operanti a livello globale, ci sforziamo di rappresentare e servire le esigenze delle comunità in cui lavoriamo e di migliorare il mondo in cui viviamo.

Ogni giorno, ci sforziamo di fornire un ambiente di lavoro inclusivo, sicuro, solidale ed efficiente, adottando un comportamento corretto e responsabile in tutto ciò che facciamo. Grazie all'impegno del nostro personale, siamo in grado di fornire il massimo valore possibile ai nostri clienti, sia in termini di qualità che di prezzo. Deleghiamo la responsabilità e diamo ai nostri dipendenti la necessaria autonomia per prendere decisioni in modo indipendente.

Ci impegniamo a garantire che a ogni dipendente sia data l'opportunità di crescere e svilupparsi a livello personale, indipendentemente dalla sua origine, religione e ideologia, età, genere, disabilità o orientamento sessuale. Insieme, creiamo una cultura basata sull'apprendimento e lo sviluppo personale.

Ci concentriamo nel mantenimento di rapporti di lavoro stabili e supportiamo i nostri dipendenti nelle varie fasi della vita. Permettiamo loro di partecipare al successo della nostra attività attraverso una retribuzione interessante e riconosciamo le prestazioni individuali eccezionali.

Ci consideriamo un membro
attivo della comunità
e siamo impegnati in numerosi
progetti locali.



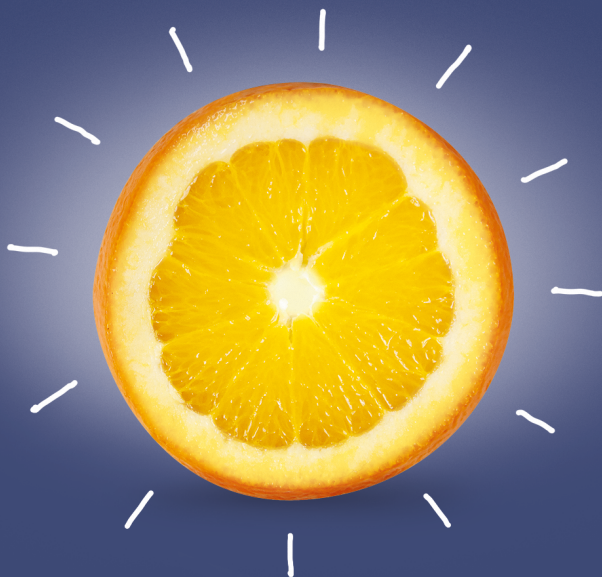


Comunità

ALDI è parte della comunità. Per noi, sostenibilità significa dare un contributo positivo alla comunità applicando le nostre competenze e risorse al di là delle nostre attività commerciali principali.

L'obiettivo delle attività che svolgiamo all'interno della comunità è produrre un impatto sociale sostenibile. Intendiamo raggiungerlo impegnandoci in partnership stabili con associazioni benefiche e concentrandoci sulle questioni chiave e sui gruppi target. Questo investimento strategico nel bene comune è integrato dal finanziamento di iniziative locali e regionali all'interno delle nostre comunità locali.

Supportiamo le organizzazioni benefiche con donazioni di denaro e prodotti. Le sosteniamo, inoltre, mettendo loro a disposizione altre risorse, tra cui il tempo e le competenze dei nostri dipendenti. Un'ulteriore settore di attività è la cooperazione con le organizzazioni non profit nei paesi dai quali ci riforniamo di prodotti. In questi paesi, ci impegniamo a migliorare la salute e l'educazione e a sostenere altre cause ecologiche e sociali con l'obiettivo di contribuire allo sviluppo sostenibile.



Agiamo in maniera
responsabile nei confronti
dell'ambiente e lavoriamo
per proteggere il clima
del nostro pianeta.



Ambiente

Le nostre attività di business hanno un impatto notevole sul clima e sull'ambiente, come risultato non solo dei prodotti che vendiamo ma anche di tutte le nostre operazioni, dalla costruzione e la gestione operativa degli edifici al trasporto delle merci.

Aspiriamo a ridurre al minimo l'impronta ecologica della nostra intera attività. Ci impegniamo a ridurre continuamente le nostre emissioni di gas serra.

Continueremo ad aumentare l'efficienza energetica in tutta l'azienda, a ridurre al minimo l'impatto dei nostri refrigeranti sul riscaldamento globale, a migliorare l'efficienza logistica, a utilizzare energie rinnovabili e a supportare progetti di protezione del clima. I nostri principi guida sono "ridurre, riutilizzare e riciclare". In stretta collaborazione con architetti, progettisti e imprese di costruzione, implementiamo concetti innovativi per ridurre costantemente l'impatto climatico e ambientale dei nostri negozi, centri di distribuzione ed edifici amministrativi aziendali.

Implementazione e responsabilità

I Principi di Sostenibilità si applicano a tutti i dipendenti. Tutte le società di ALDI SOUTH Group garantiscono l'adesione a questi principi, stabilendo degli obiettivi specifici e implementando misure adeguate. Redigiamo regolarmente rapporti sulle nostre prestazioni di sostenibilità, sia internamente che al pubblico.

Nota legale

Pubblicato da:

ALDI SÜD KG

International Sustainability

Alte Bundesstraße 10

A-5071 Wals

Partita IVA: ATU24963706

Registro delle imprese: FN 26451z, Tribunale regionale di Salzburg
responsibility@aldisouthgroup.com

