

# ALDI STARTET MIT DEM NUTRI-SCORE.

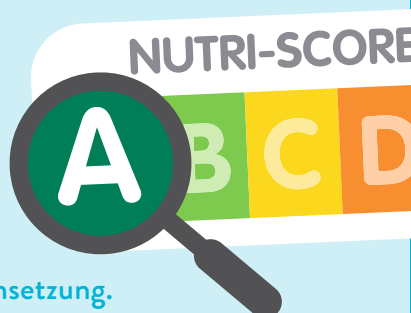


ALDI kennzeichnet erste Eigenmarken mit dem Nutri-Score.

Mithilfe der erweiterten Nährwertkennzeichnung können Kunden die Nährstoffzusammensetzung von Lebensmitteln auf einen Blick erkennen und sofort sehen, welche Lebensmittel eher zu einer ausgewogenen Ernährung beitragen.

## NÄHRWERTE

Lebensmittel mit einem **grünen A** haben im Vergleich zu einem roten E eine eher günstige Nährstoffzusammensetzung.



## PRODUKTE

Die Kennzeichnung zur Nährstoffzusammensetzung wird schrittweise eingeführt. Bald ist sie auf den Verpackungen folgender **Eigenmarken** zu finden:

**All Seasons, KING'S CROWN, SWEET VALLEY und PIZZ'AH.**



## VEREINFACHUNG

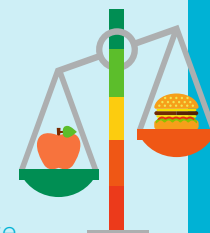
ABCDE



Der **Nutri-Score** ergänzt die **Nährwerttabelle**. Die **fünfstufige Farbskala** stellt die **Nährstoffzusammensetzung** deutlich sichtbar auf der Vorderseite der Verpackung dar.

## HINTERGRUND

Mithilfe eines **wissenschaftlichen Algorithmus** werden eher ungünstige Nährstoffe (z.B. Zucker, Salz, gesättigte Fettsäuren) mit günstigeren (z.B. Ballaststoffe, Proteine) ins Verhältnis gesetzt und bewertet.



## REZEPTUROPTIMIERUNG

ALDI hat sich zur Aufgabe gemacht, seine Kunden bei einem bewussten Lebensstil zu unterstützen: Beispielsweise **reduzieren** wir bereits seit 2014 unsere Eigenmarkenprodukte systematisch im **Salz- und Zuckergehalt**.



## TRANSPARENZ

Mit dem **Nutri-Score** möchten wir die bewusste Produktauswahl - innerhalb einer Kategorie - vereinfachen. Besonders verarbeitete Lebensmittel enthalten Zucker-, Salz- oder Fettgehalte, die vielleicht nicht auf den ersten Blick vermutet werden.

