

AT

210 mm

210 mm

210 mm

297 mm

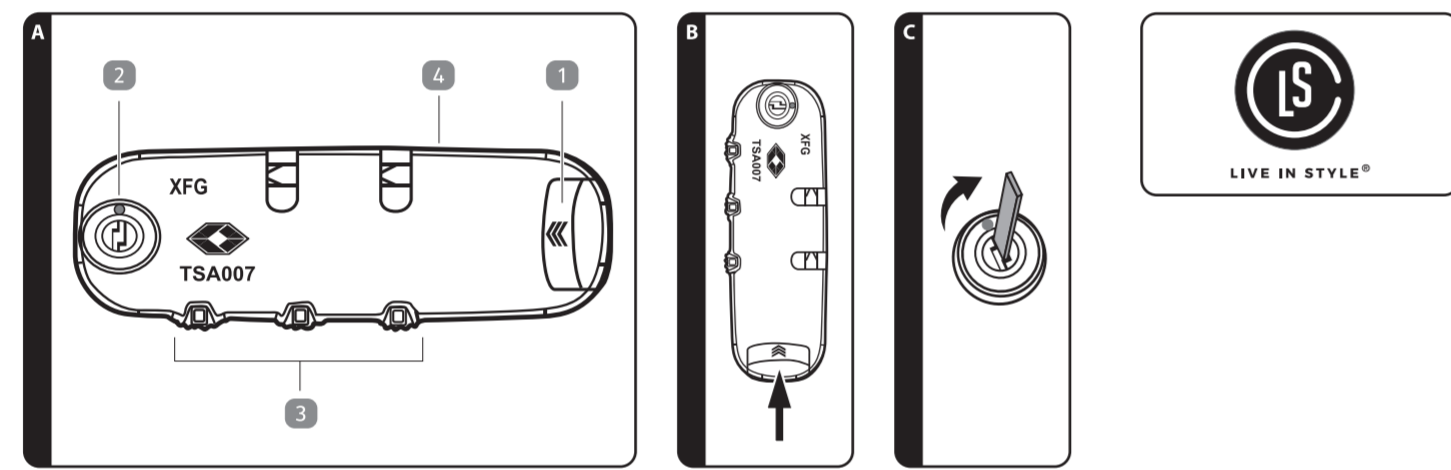
297 mm

297 mm



BEDIENUNGSANLEITUNG

LEICHTER ABS-TROLLEY



AT 856806
 MODELL: 856806 05/2026

FRONT

TSA-Schloss

AT

Persönliche Zahlenkombination einstellen

Stellen Sie sicher, dass die Reißverschlüsse während der Einstellung der Zahlenkombination nicht eingeklemmt sind.

1. Drehen Sie die Ziffernräder (1) auf die werkseitig eingestellte Zahlenkombination „0-0-0“ (siehe Abb. A).
2. Drücken Sie mit einem spitzen Gegenstand (z. B. einem Bleistift) auf die Reset-Taste (2), bis sie einen leisen Klickton hören.
3. Halten Sie die Reset-Taste gedrückt, und stellen Sie durch Drehen der Ziffernräder Ihre persönliche Zahlenkombination ein. Lernen Sie Ihre persönliche Zahlenkombination auswendig.
4. Lassen Sie die Reset-Taste los.
5. Schieben Sie die Taste (3) nach rechts (siehe Abb. B). Das Schloss ist entriegelt.

Damit haben Sie die Einstellung Ihrer persönlichen Zahlenkombination abgeschlossen.

Persönliche Zahlenkombination zurücksetzen

Drücken Sie nicht die Reset-Taste, wenn Sie sich nicht mehr an die zuletzt von Ihnen eingestellte Zahlenkombination erinnern können. Die Zahlenkombination kann ohne die aktuelle Kombination nicht zurückgesetzt werden.

1. Drehen Sie die Ziffernräder (1) auf die zuletzt von Ihnen eingestellte Zahlenkombination.
2. Wiederholen Sie die Schritte 2 bis 5 in Kapitel „Persönliche Zahlenkombination einstellen“, um die Zahlenkombination zurückzusetzen.

Damit haben Sie die Einstellung Ihrer persönlichen Zahlenkombination zurückgesetzt.

TSA-Schloss

- Für das TSA-Schloss (1) wird kein Schlüssel mitgeliefert, da das Schlüsselschloss nur für Sicherheitskontrollen dient.
- Wenn der TSA-Schließzylinder offen ist, drehen Sie ihn im Uhrzeigersinn auf die Position des roten Punkts, um ihn wieder zu schließen. Hierzu können Sie ein beliebiges Werkzeug verwenden, das in den Zylinder passt (siehe Abb. C).

INSIDE



ASCE - ALDI SÜD GROUP
 SUPPLY CHAIN ENTITY GMBH
 MICHAEL-WALZ-GASSE 18D
 5020 SALZBURG, ÖSTERREICH
 csc@asce-imports.com

MADE IN CHINA

BACK