

(AT)

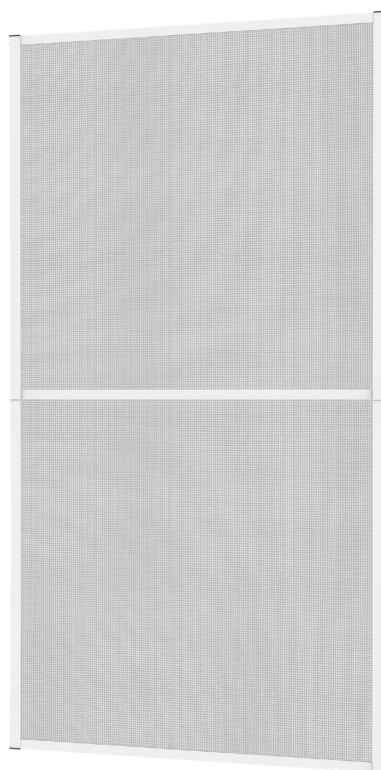
Fliegengitter für Türen

(SL)

Szúnyogháló ajtóra

(HU)

Zaščita pred mrčesom za vrata



(AT)

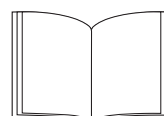
Montageanleitung

(SL)

Szerelési útmutató

(HU)

Navodila za montažo





**Bitte vor Montage sorgfältig alle Punkte lesen!
Anleitung aufbewahren und bei Weitergabe des Produktes mit aushändigen!**

Bestimmungsgemäßer Gebrauch

Das Insektenschutzprodukt darf nur für den bestimmungsgemäßen nicht gewerblichen Gebrauch (Montage zum Schutz vor Eindringen von Insekten im privaten Bereich) verwendet werden. Bei missbräuchlicher Nutzung kann es zu erheblichen Gefährdungen kommen. Zusätzliche Belastungen dieses Produktes durch angehängte Gegenstände oder Bedienung über die mechanischen Begrenzungen hinaus können zur Beschädigung des Produktes führen und sind daher nicht zulässig. Für hieraus resultierende Schäden haftet der Hersteller nicht.

Sicherheitshinweise

Folienbeutel und Kleinteile von Kindern fernhalten!
ERSTICKUNGSGEFAHR!

Haftung

Bei Nichtbeachtung der in dieser Anleitung angegebenen Hinweise und Informationen, bei nicht bestimmungsgemäßem Gebrauch oder bei Einsatz außerhalb des vorgesehenen Verwendungszweckes, lehnt der Hersteller die Gewährleistung für Schäden am Produkt ab. Die Haftung für Folgeschäden an Elementen aller Art oder Personen ist ausgeschlossen.

Reinigung

Verwenden Sie zur Reinigung nur ein feuchtes Tuch mit mildem Reinigungsmittel. Das Gewebe können Sie mit einem Staubsauger (mit Bürstenaufsatz) oder Handbesen von Staub befreien.

Entsorgung

Denken Sie an den Umweltschutz. Zur Entsorgung von Verpackungsmaterialien und Altgeräten gibt es ein öffentliches Rücknahmesystem. Auskünfte über Sammelstellen und aktuelle Bestimmungen erhalten Sie bei Ihrer Stadt- oder Gemeindeverwaltung.



- Verwenden Sie benötigtes Werkzeug umsichtig um Verletzungen zu vermeiden. Tragen Sie Schutzausrüstung (z. B. Schutzbrille).
- Stellen Sie vor der Verwendung sicher, dass alle Teile unbeschädigt und vorhanden sind. Beginnen Sie keine Montage bei Fehlteilen oder beschädigten Teilen.

Garantie / Gewährleistung

Es gilt die gesetzliche Gewährleistungspflicht.

Von der Garantie / Gewährleistung ausgenommen:

- Unsachgemäße Benutzung
- Unsachgemäße Montage
- Schäden durch zu aggressive Reinigung
- Schäden durch nicht originale Ersatzteile
- Schäden durch Verletzung der Sorgfaltspflicht
- Verschleißteile
- Nicht vorgesehene Verwendung

Service

hecht international GmbH | Im Herrmannshof 10 | 91595 Burgoberbach | Deutschland | +49 (0)9805-93331981
www.hecht-international.com/service

Symbolerklärung

Nachfolgend gelistete Warnsymbole werden in dieser Montageanleitung verwendet.

	Klemmgefahr! Bei der Montage oder Justagearbeiten besteht die Gefahr von Klemm-/Quetschverletzungen!
	Schnittgefahr! Bei der Montage besteht die Gefahr von Schnittverletzungen!
	Hinweis / Aufmerksamkeit Bei der Montage ist besondere Aufmerksamkeit gefordert, Ansichten zu beachten oder eine Handlung auszuführen!
	Achtung! Mögliche Sachbeschädigungen oder anderweitige durch Unachtsamkeit entstehende Verletzungen/Gefahren!
	Wichtige Information! Wichtige Information für Montage und Funktion!
	Warnung! Gefährdung durch magnetische Felder. Personen mit Herzschrittmacher dürfen sich keinen magnetischen Feldern aussetzen. Setzen Sie keine Datenträger (z. B. Kreditkarten) oder elektronische Geräte (z. B. Handy) den magnetischen Feldern aus.



Pred namestitvijo pozorno preberite vse točke! Navodila shranite in jih priložite izdelku, če ga posredujete naprej!

Pravilna uporaba

Izdelek za zaščito pred mrčesom se sme uporabljati samo v skladu s svojim namenom (namestitev za zaščito pred vdorom mrčesa v zasebnih prostorih) in ni primeren za komercialno rabo. V primeru nepravilne uporabe lahko nastanejo velike nevarnosti. Dodatna obremenitev tega izdelka z obešenimi predmeti ali uporaba izdelka zunaj mehanskih omejitev lahko povzroči poškodbe izdelka in zato ni dopustna. Proizvajalec ne odgovarja za škodo, ki bi nastala zaradi tega.

Varnostna navodila

Vrečke iz folije in drobne dele hranite zunaj dosega otrok!

NEVARNOST ZADUŠITVE!

Odgovornost

V primeru neupoštevanja navodil in informacij, navedenih v teh navodilih za namestitev, ter v primeru nepravilne uporabe izdelka ali uporabe, ki ni v skladu s predvidenim namenom uporabe, proizvajalec zavrača vsakršno garancijo za škodo na izdelku. Odgovornost za posledično škodo na vseh vrstah predmetov ali za telesne poškodbe je izključena.

Čiščenje






Za čiščenje uporabljajte le vlažno krpo in blago čistilo. Prah lahko s tkanine očistite s sesalnikom za prah (nastavek s ščetko) ali z ročnim omelom.

Odlaganje med odpadke

Upoštevajte varstvo okolja. Za odstranjevanje embalažnih materialov in starih naprav je urejen sistem zbiranja odpadkov. Informacije o zbirališčih in trenutno veljavnih predpisih dobite pri svoji mestni ali občinski upravi.

Razlaga simbolov

V teh navodilih za montažo so uporabljeni spodaj navedeni opozorilni simboli.

	Nevarnost stisnjenja! Med montažo ali prilagajanjem obstaja nevarnost ujetja/stisnjenja!
	Nevarnost ureznin! Pri montaži obstaja nevarnost ureznin!
	Napotek/opozorilo Med montažo je potrebna posebna pozornost pri opazovanju ali izvedbi dejanja!
	Pozor! Možna materialna škoda ali druge poškodbe/nevarnosti zaradi neprevidnosti!
	Pomembne informacije! Pomembne informacije za namestitev in delovanje!
	Opozorilo! Nevarnost zaradi magnetne vzmeti. Osebe s srčnim spodbujevalnikom ne smejo biti izpostavljene magnetnim poljem. Podatkovnih nosilcev (npr. kreditne kartice) ali elektronskih naprav (npr. mobilni telefon) ne izpostavljajte magnetnim poljem.



- Potrebno orodje uporabljajte previdno, da preprečite poškodbe. Nosite zaščitno opremo (npr. zaščitna očala).
- Pred uporabo se prepričajte, da so vsi deli nepoškodovani in na svojem mestu. Ne začnite sestavljati, če deli manjkajo ali pa so poškodovani. Pregled na zadnji strani.

Garancija/jamstvo

Velja zakonska garancijska obveznost.

Izključeno iz garancije/jamstva:

- Nepravilna uporaba
- Nepravilna montaža
- Poškodbe zaradi preveč agresivnega čiščenja
- Poškodbe zaradi neoriginalnih nadomestnih delov
- Škoda, povzročena zaradi kršitve dolžnosti skrbnega ravnanja
- Obrabljeni deli
- Nenamenska uporaba

Servis

hecht international GmbH | Im Herrmannshof 10 | 91595 Burgoberbach | GERMANY | +49 (0)9805-93331981

www.hecht-international.com/service



**Kérjük, szerelés előtt gondosan olvassa át az útmutató összes pontját!
Őrizze meg az útmutatót, és adja át a termék továbbadásakor!**

Rendeltetészerű használat

A szúnyoghálótermék kizárólag rendeltetészerű, nem kereskedelmi felhasználásra (rovarok behatolása elleni védelem céljából magánterületen) használható. A helytelen használat jelentős veszélyekkel járhat. A termék károsodhat, ha ráakasztott tárgyak miatt túlzott terhelés éri, vagy ha a kezelés során túllépi a mechanikai határait, ezért ezek nem engedélyezettek.

A gyártó nem vállal felelősséget az ezekből eredő károkért.

Biztonsági tudnivalók

A műanyag zacskókat és az apró alkatrészeket tartsa távol a kisgyermektől!

FULLADÁSVESZÉLY!

Felelősségvállalás

A jelen útmutatóban szereplő tudnivalók és információk figyelmen kívül hagyása, a rendeltetésellenes használat, vagy az előírányzott rendeltetési céltól eltérő felhasználás esetén a gyártó nem vállal garanciát a termékben keletkező károkért. A más tárgyakban vagy személyeken bekövetkező következményes károkért, illetve sérülésekért a gyártó nem vállal felelősséget.

Tisztítás

A tisztításhoz kizárólag nedves törlőkendőt és kémélő tisztítószert használjon. A hálószövevről porszívóval (kefefeltéttel) vagy kézi seprővel távolíthatja el a port.

Ártalmatlanítás

Gondoljon a környezetvédelemre. A csomagolóanyagok és használt készülékek ártalmatlanítására nyilvános visszavételi rendszer működik. A gyűjtőpontokról és az aktuális rendelkezésekről a városi vagy községi önkormányzatnál kaphat tájékoztatást.



- A sérülések elkerülése érdekében óvatosan használja a szükséges szerszámokat. Viseljen védőeszközt (például védőszemüveget).
- Használat előtt győződjön meg arról, hogy az összes alkatrész ép és rendelkezésre áll. Hibás vagy károsodott alkatrészek esetén ne fogjon hozzá a szereléshez. Az áttekintés az utolsó oldalon található.

Garancia/garanciavállalás







A törvényes jótállási kötelezettség érvényesül.

A garancia/garanciavállalás nem terjed ki a következőkre:

- szakszerűtlen használat
- szakszerűtlen szerelés
- túlságosan agresszív tisztítás okozta károk
- nem eredeti pótalkatrészek használatából eredő károk

Jelmagyarázat

A szerelési útmutatóban az alábbiakban felsorolt figyelmeztető szimbólumokat alkalmazzuk.

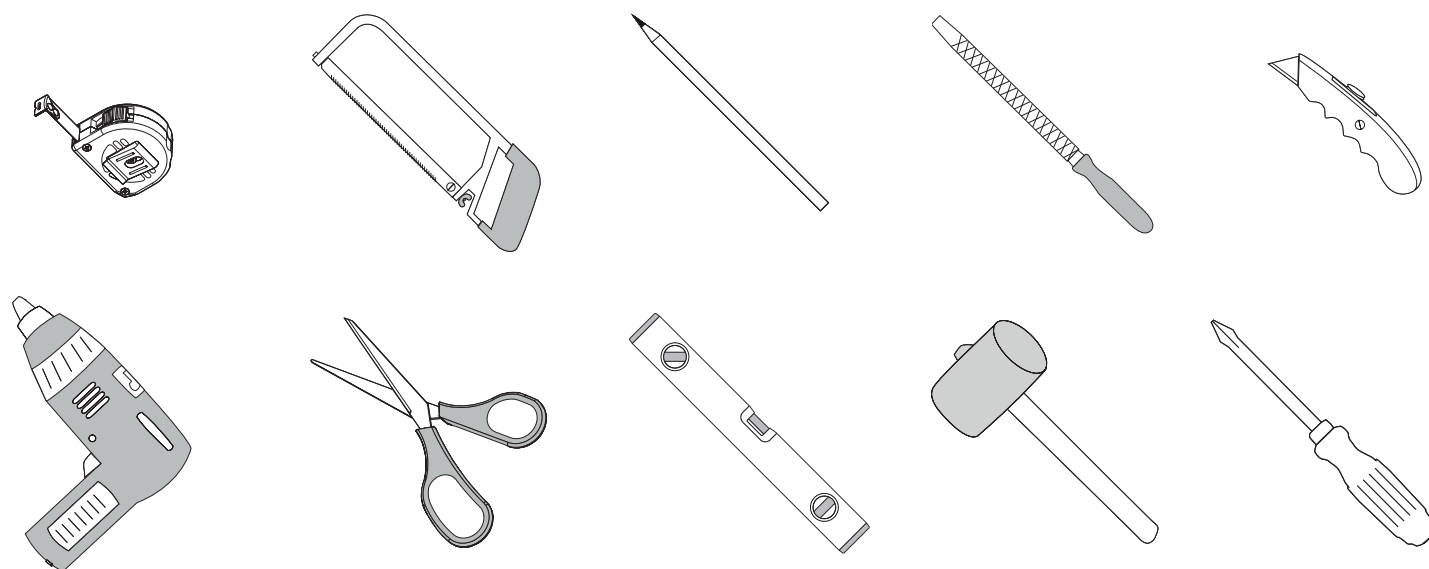
	Becsípődés veszélye! A szerelési és beigazítási munkák során becsípődés, illetve zúzódás veszélye áll fenn!
	Vágásveszély! A szerelés során vágás veszélye áll fenn!
	Megjegyzés/figyelemfelhívás A szerelés során különös figyelmet kell fordítani a nézetek figyelembe vételére, illetve az adott művelet végrehajtására!
	Figyelem! Anyagi kár vagy egyéb, figyelmetlenség miatt bekövetkező sérülés, illetve veszély lehetősége!
	Fontos információk! Fontos szerelési és használati információk!
	Figyelmeztetés! Mágneses mezők által okozott veszély. A szívritmus-szabályozóval rendelkező személyek nem kerülhetnek érintkezésbe mágneses mezőkkel. Ne tegyen ki mágneses mezőknek adathordozókat (például hitelkártyákat), vagy elektronikus készülékeket (például mobiltelefonokat)!

Szerviz

hecht international GmbH | Im Herrmannshof 10 | 91595 Burgoberbach | NÉMETORSZÁG | +49 (0)9805-93331981
www.hecht-international.com/service

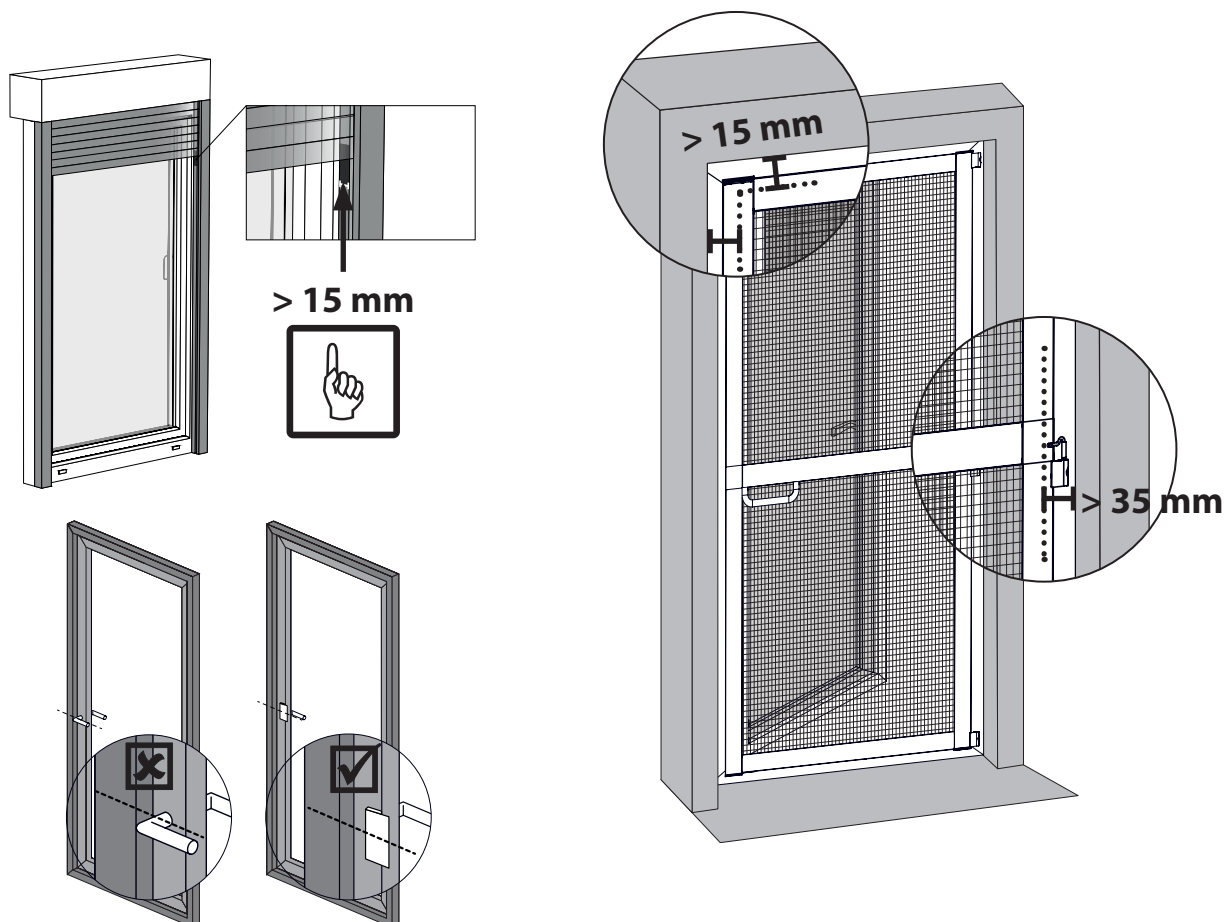
(AT) **Werkzeug**

(SL) Potrebno orodje (HU) Szükséges szerszámok



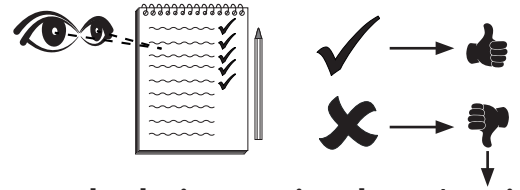
(AT) **Montagehinweis**

(SL) Navodila za montažo (HU) Szerelési utasítás



(AT) Lieferumfang

(SL) Obseg dobave (HU) Szállítási tartalom



www.hecht-international.com/service

1x

A S-0097

2x

B 00787-0001

4x

C 00787-0004

1x

D 00787-0003

7x

E S-0017 3x short
E S-0017 4x long

1x

F S-0095

2x

G 00787-0014

2x

H 00787-0013

2x

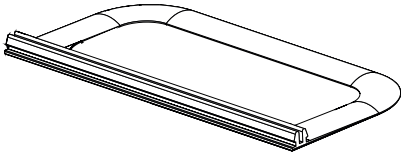
I 00787-0015

2x

J 00787-0017

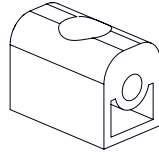
2x

K 00787-0007



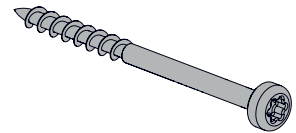
1x

L 01316-0001



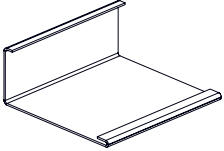
3x

R 00787-0008



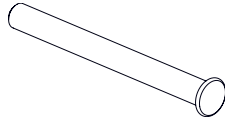
4x

X 00787-0032



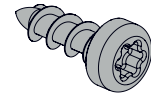
1x

M 00787-0016



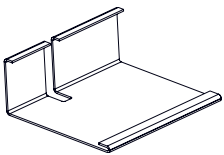
3x

S 00787-0021



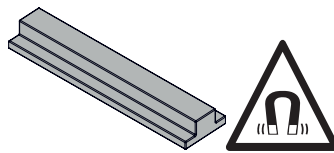
4x

Y 00787-0031



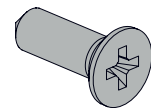
1x

N 00787-0012



2x

T 00787-0020



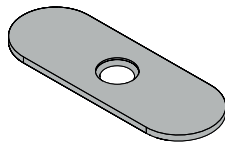
2x

Z N-0177



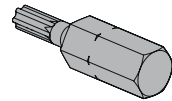
1x

O 00245-0041



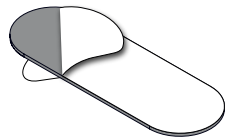
2x

U 00014-0027



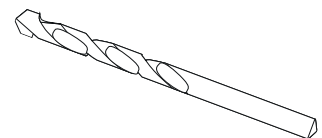
1x

A1 W-0015



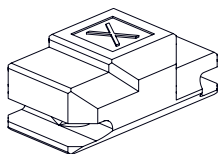
2x

V 00014-0045



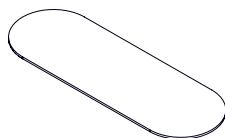
1x

B1 W-0001



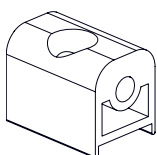
1x

P 00787-0019



2x

W 00014-0044



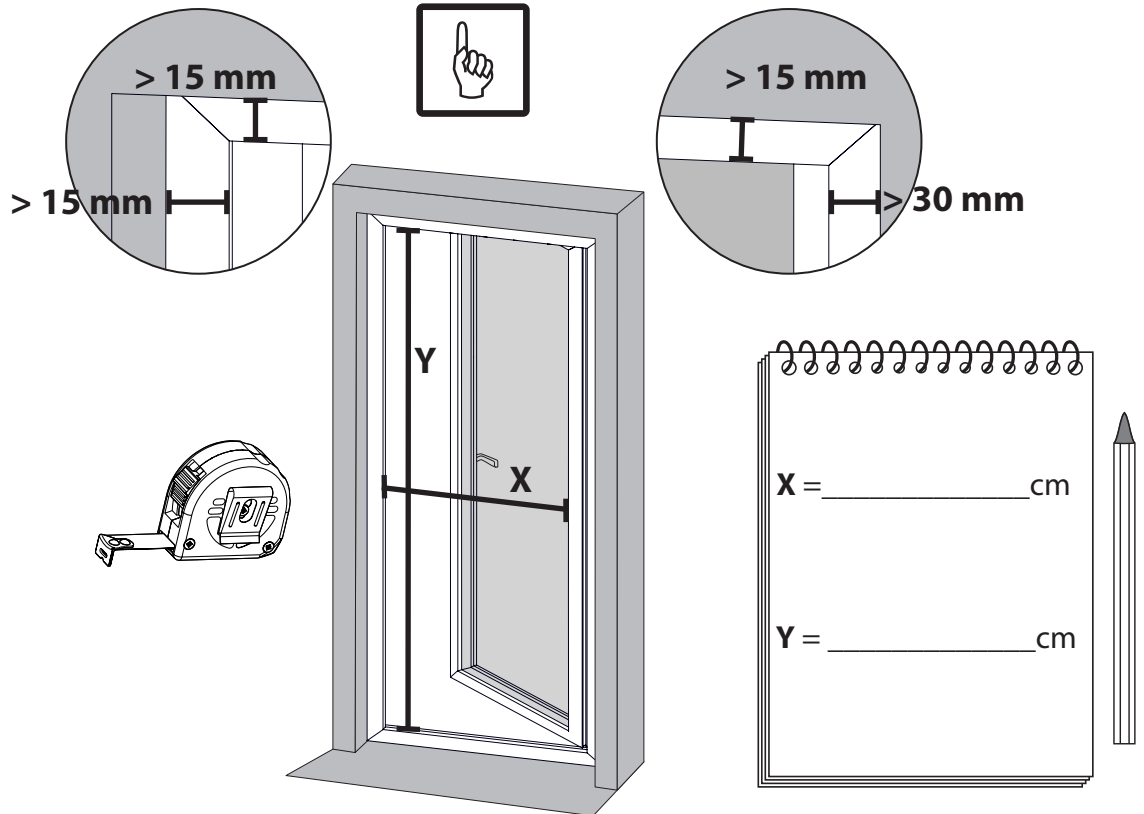
3x

Q 00787-0010

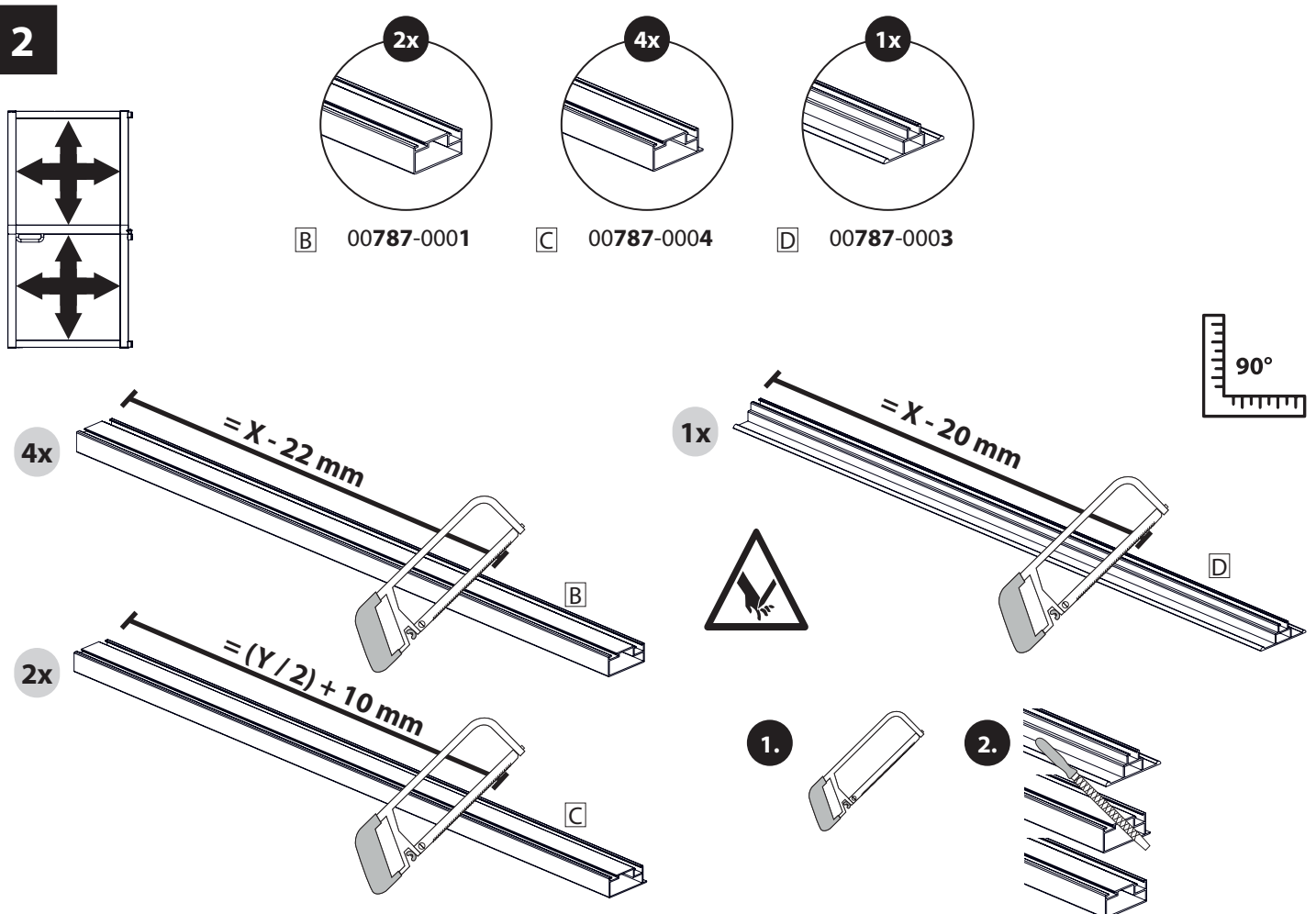
AT Montage

SL Montaža HU Felszerelés

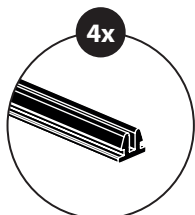
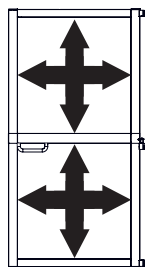
1



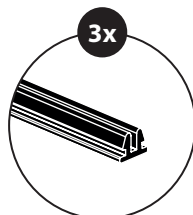
2



3

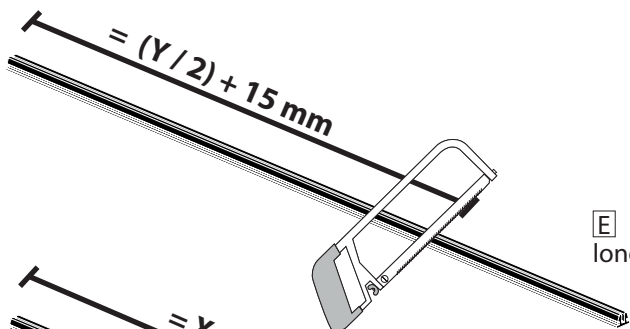


E S-0017 long



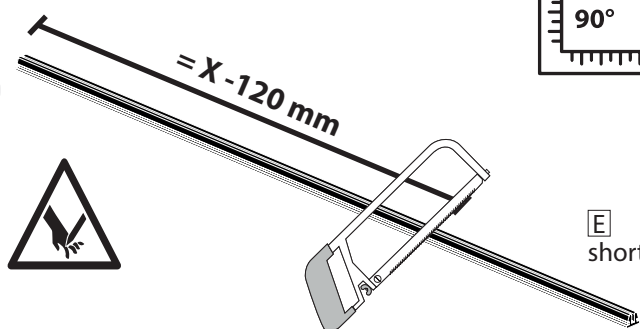
E S-0017 short

4x

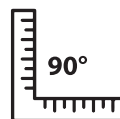


E long

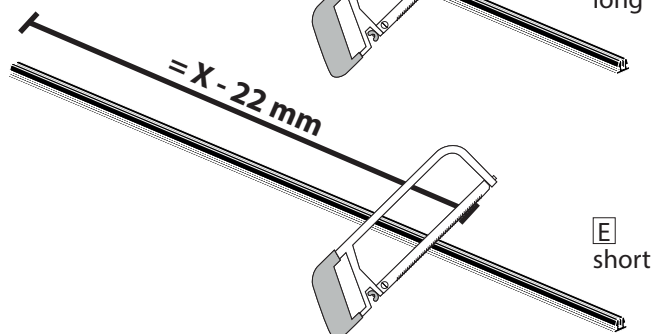
1x



E short

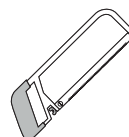


2x

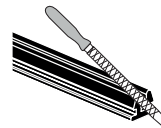


E short

1.

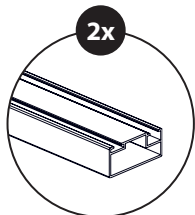
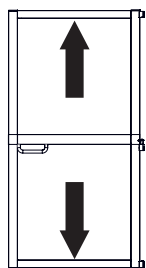


2.

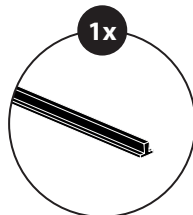


4

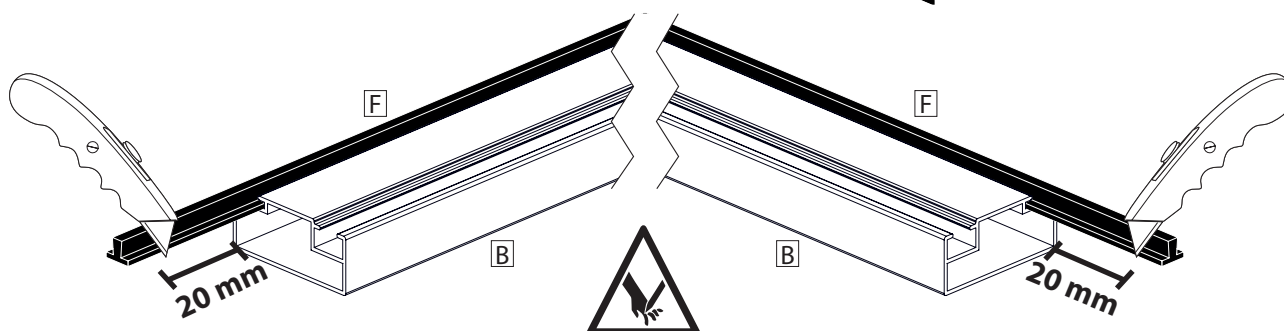
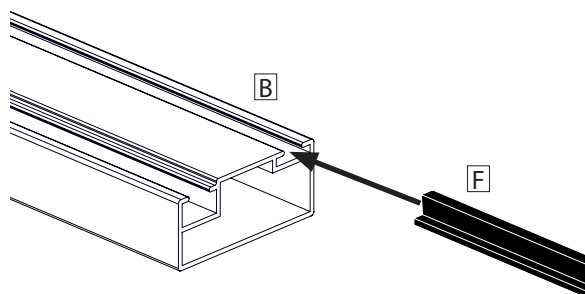
2x



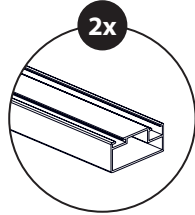
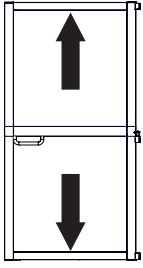
B 00787-0001



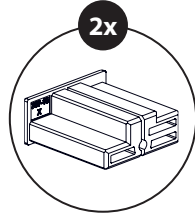
F S-0095



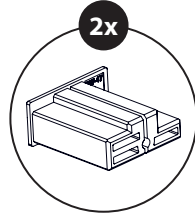
5 2x



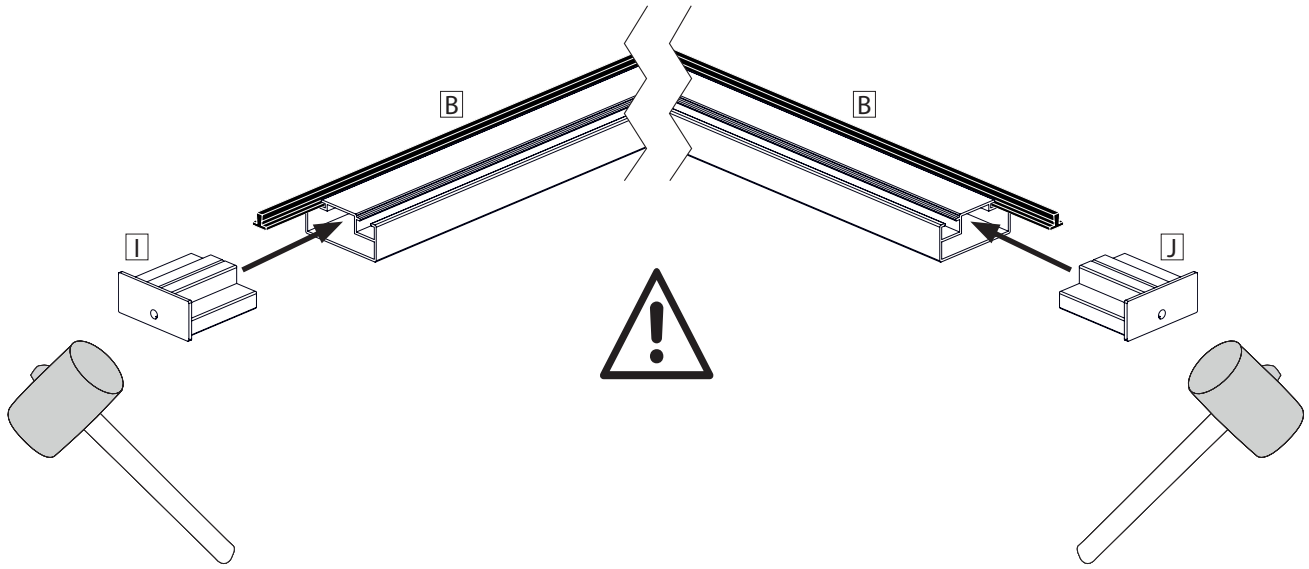
B 00787-0001



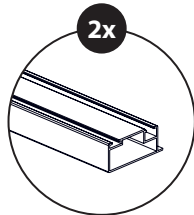
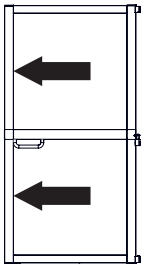
I 00787-0015



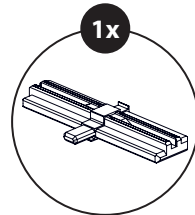
J 00787-0017



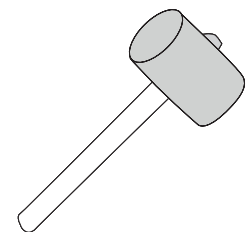
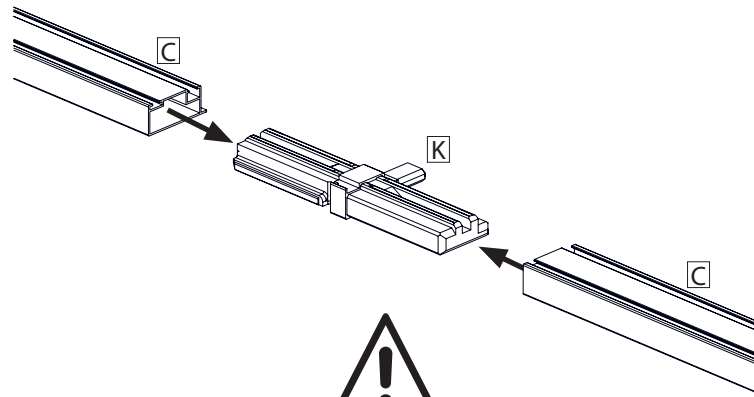
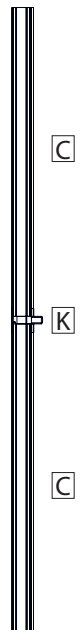
6



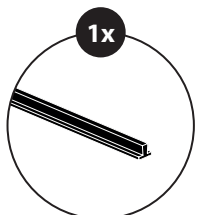
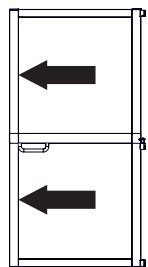
C 00787-0004



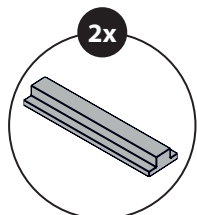
K 00787-0007



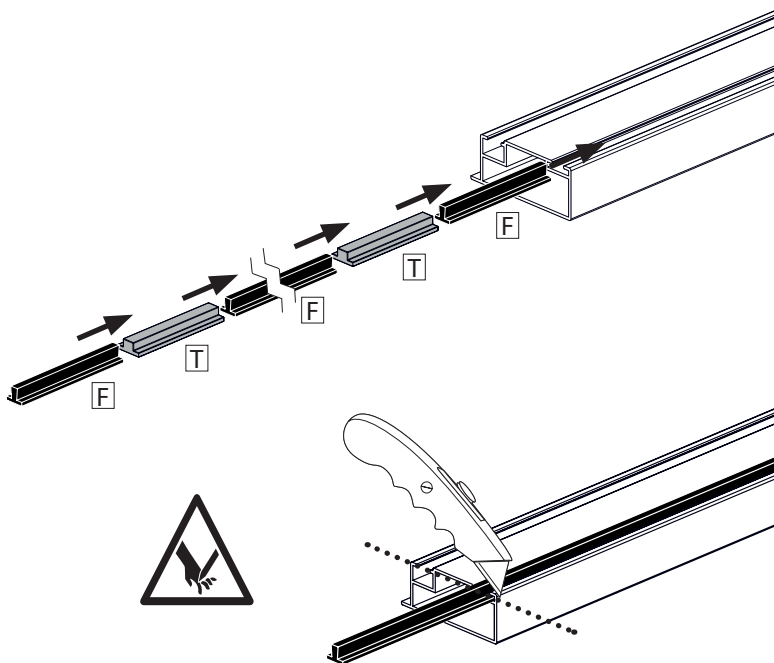
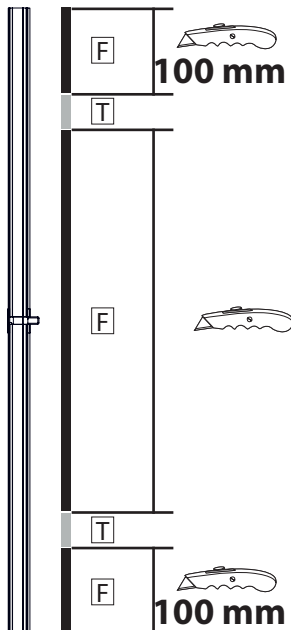
7



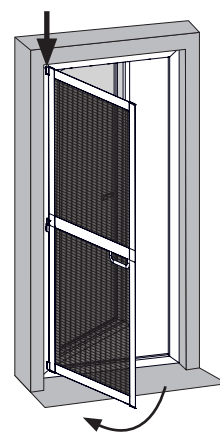
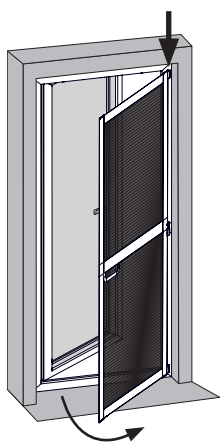
F S-0095



T 00787-0020



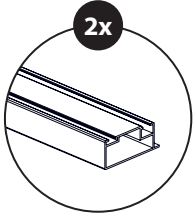
8



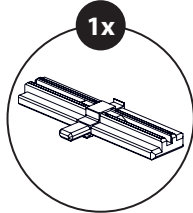
➔ **9** + **11**

➔ **10**

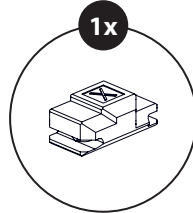
9



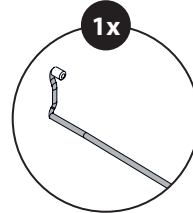
C 00787-0004



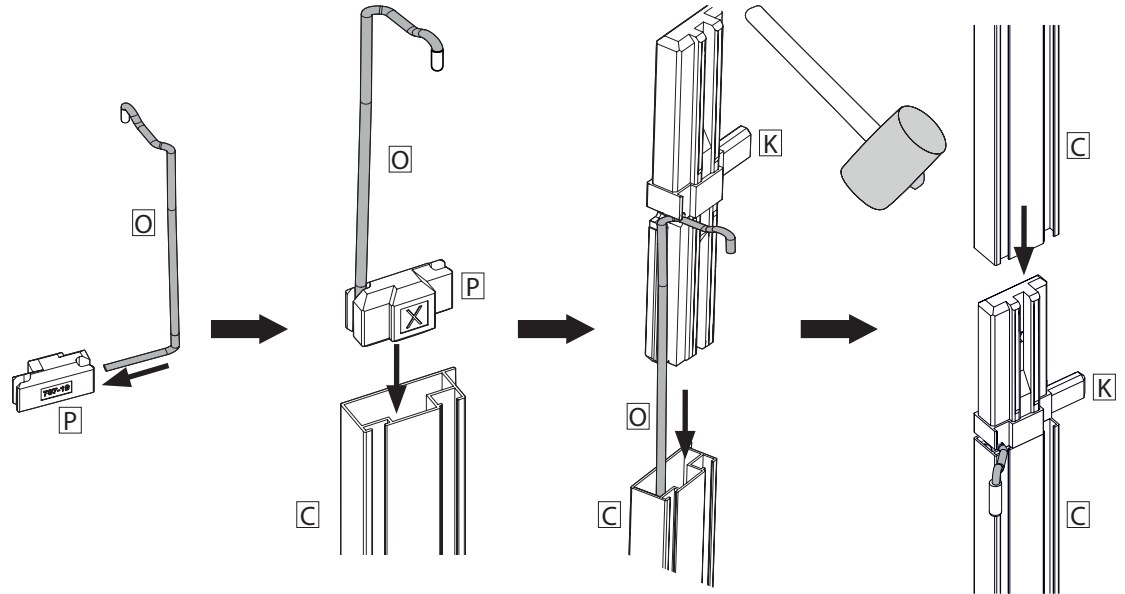
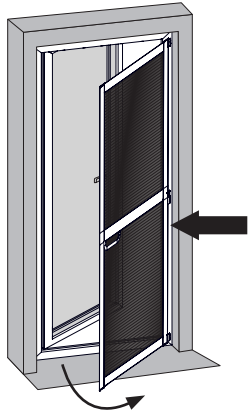
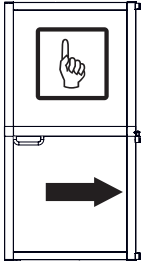
K 00787-0007



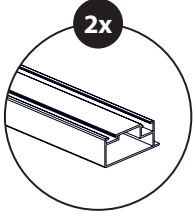
P 00787-0019



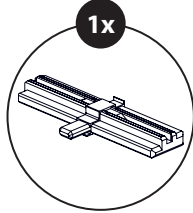
O 00245-0041



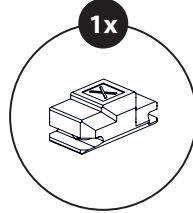
10



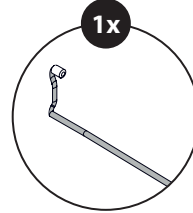
C 00787-0004



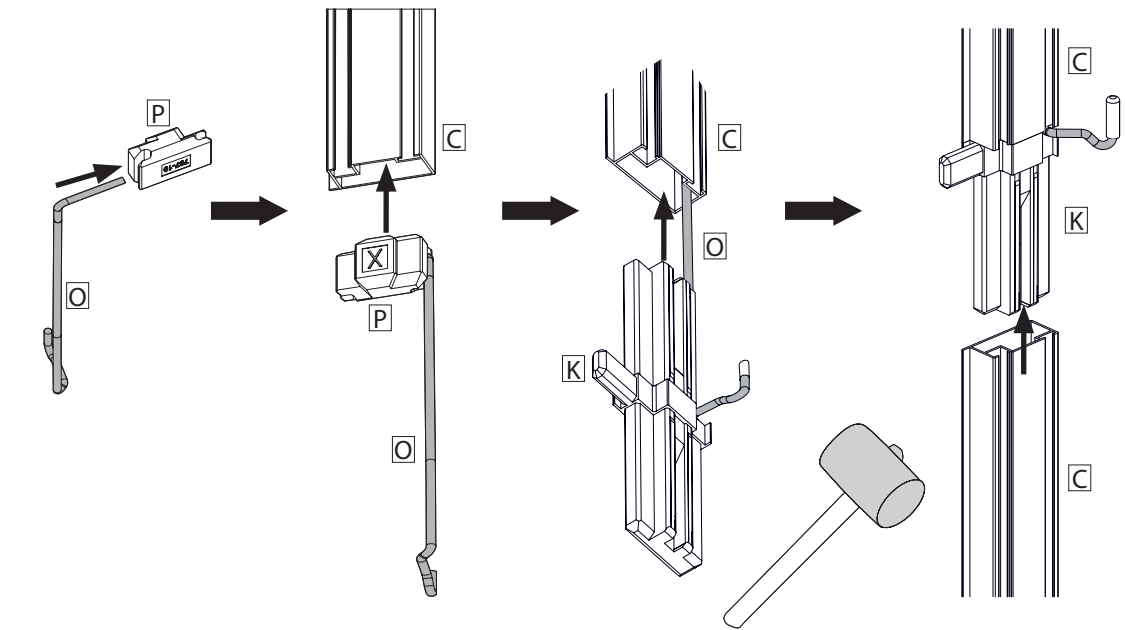
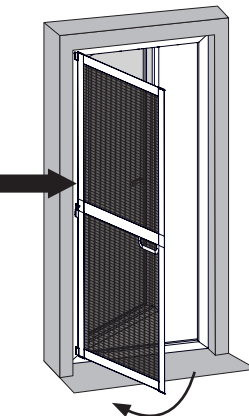
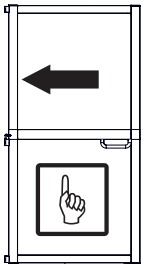
K 00787-0007



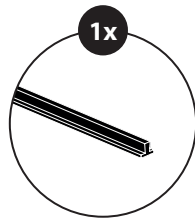
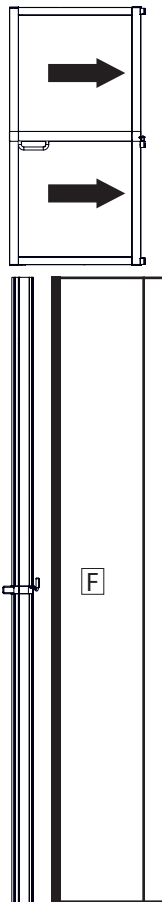
P 00787-0019



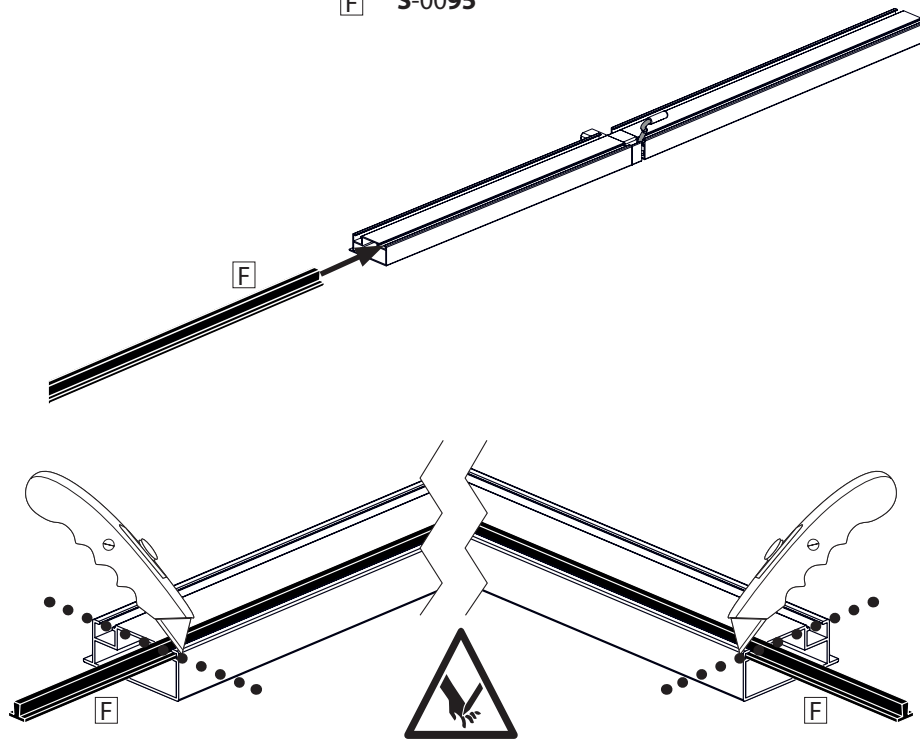
O 00245-0041



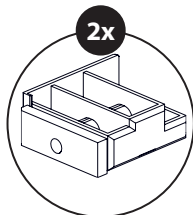
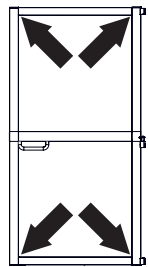
11



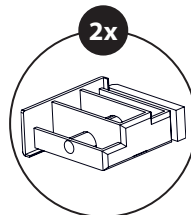
F S-0095



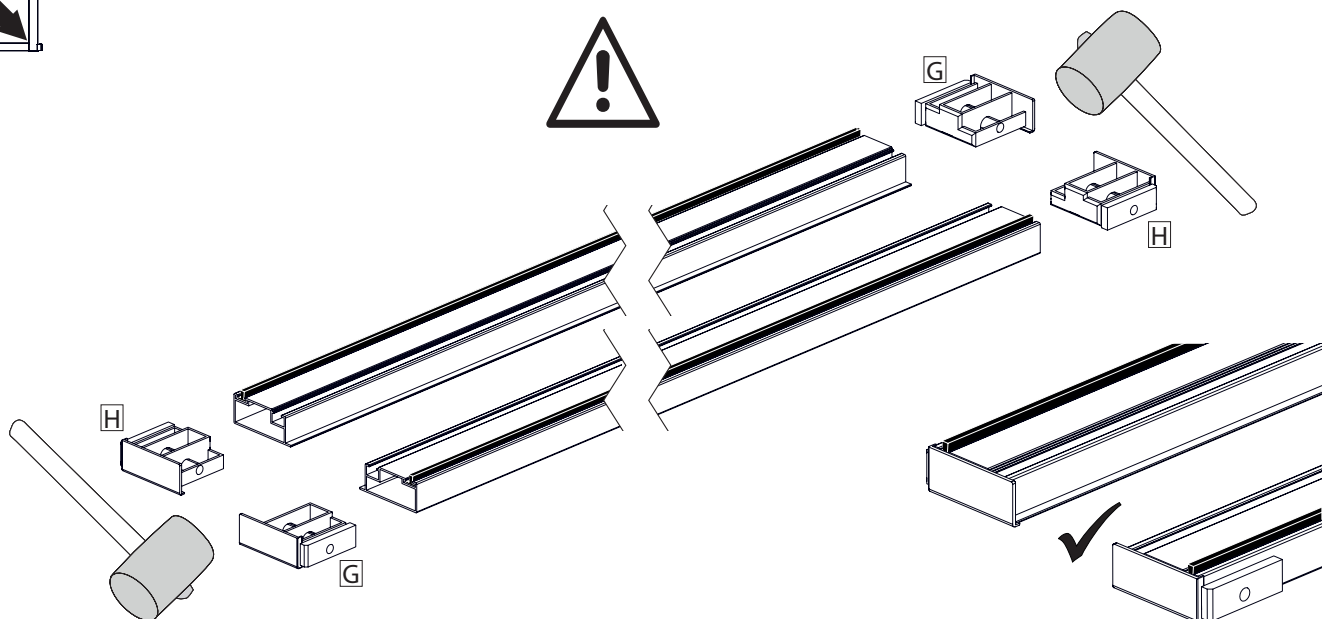
12



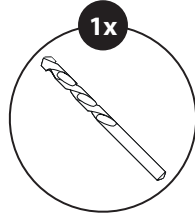
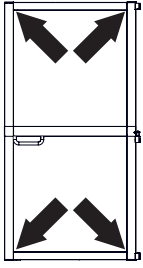
G 00787-0014



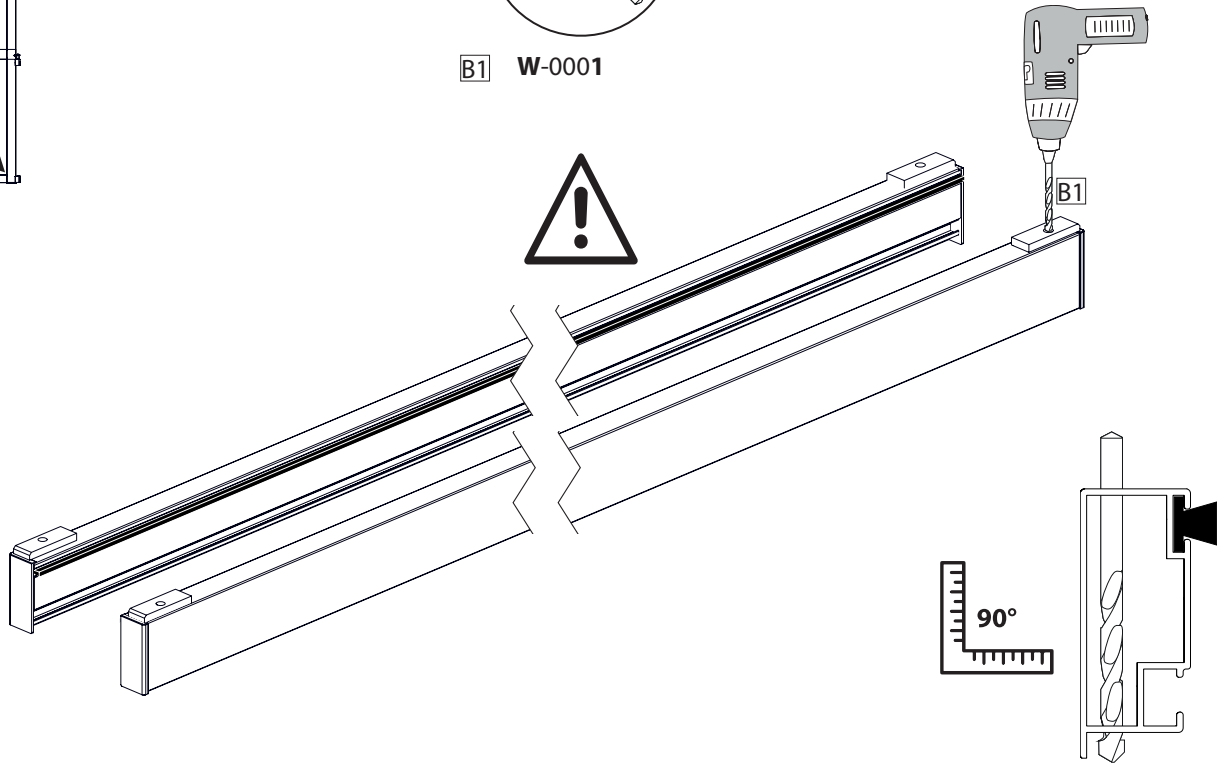
H 00787-0013



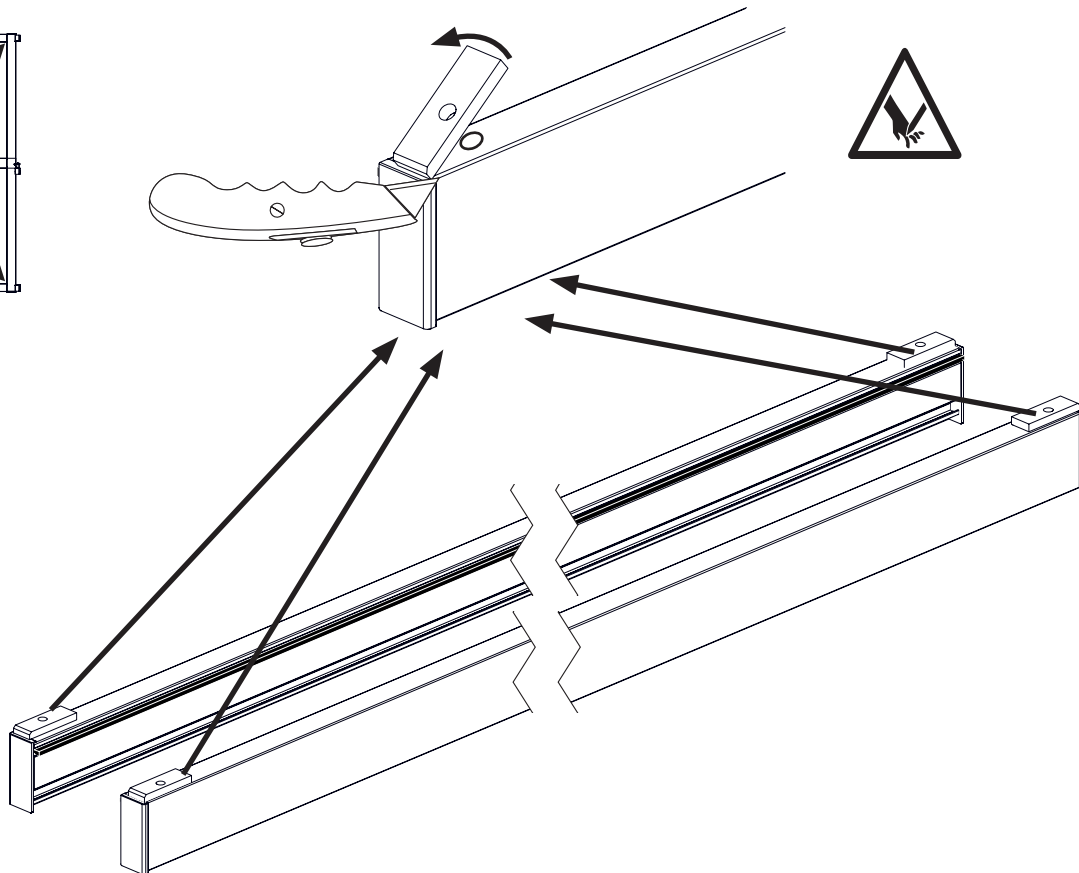
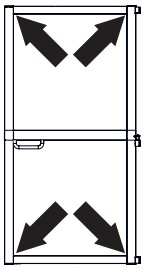
13 4x



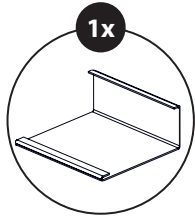
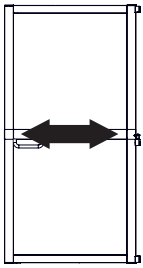
B1 W-0001



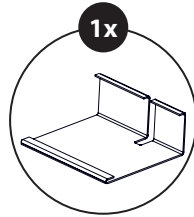
14 4x



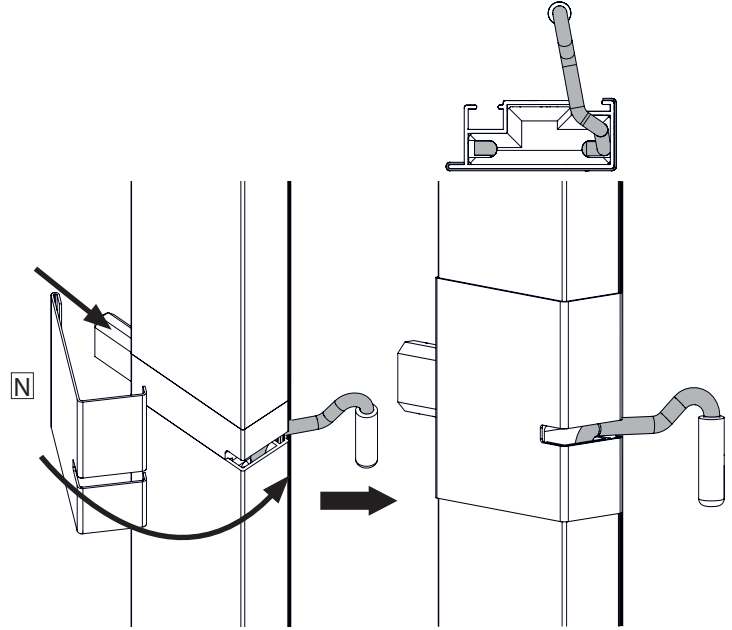
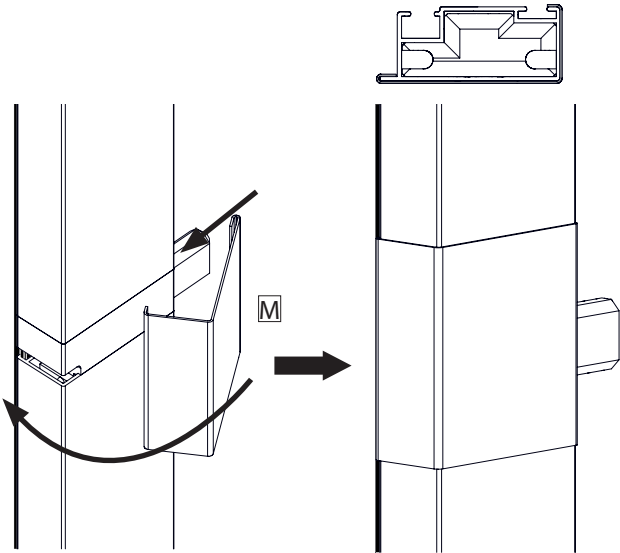
15



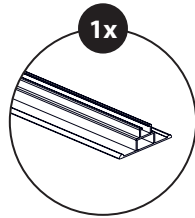
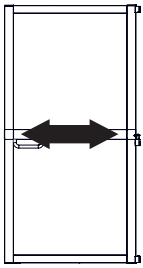
M 00787-0016



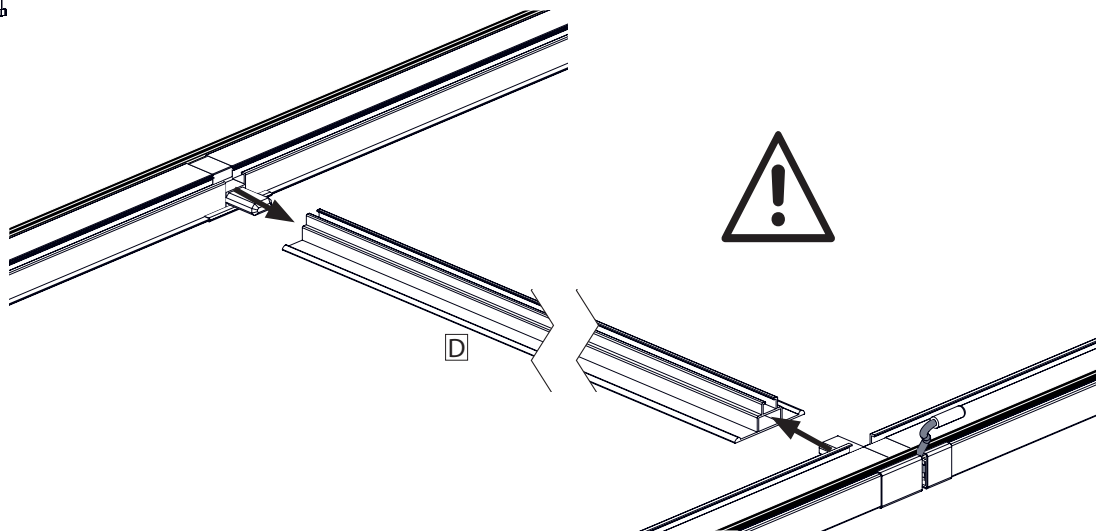
N 00787-0012



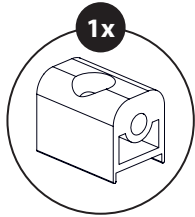
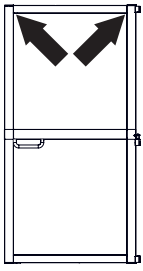
16



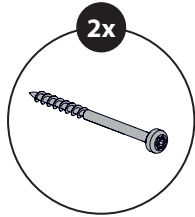
D 00787-0003



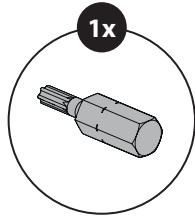
17



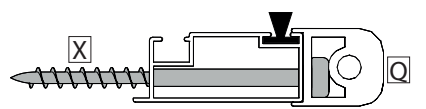
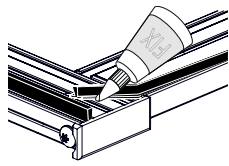
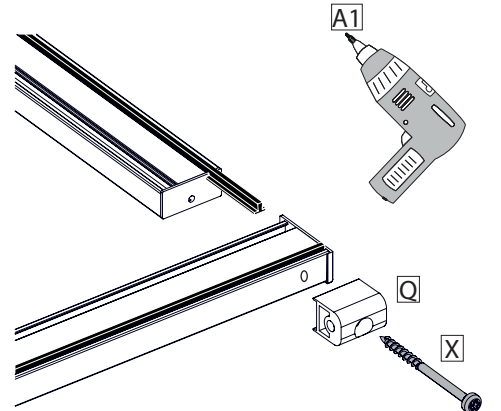
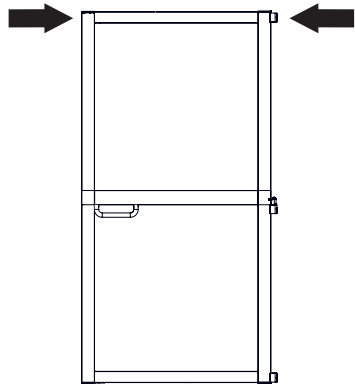
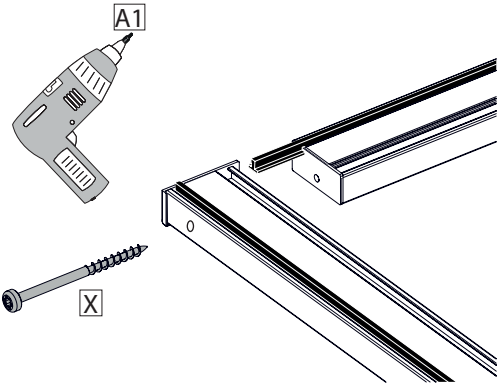
Q 00787-0010



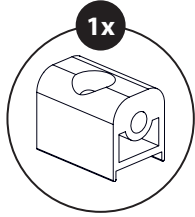
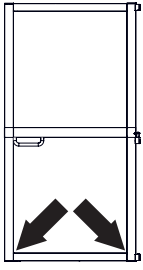
X 00787-0032



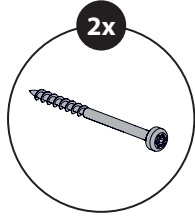
A1 W-0015



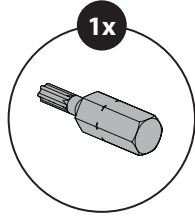
18



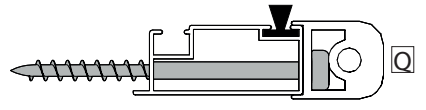
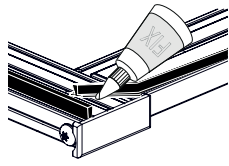
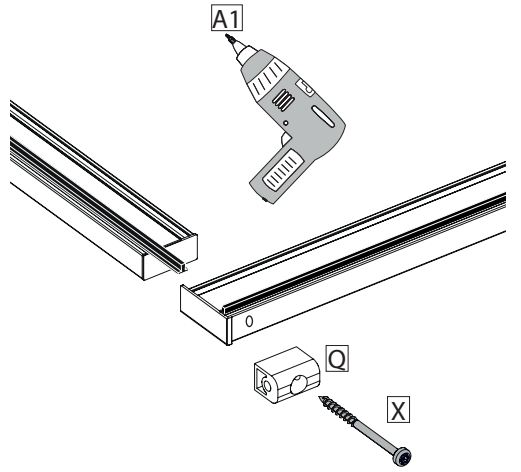
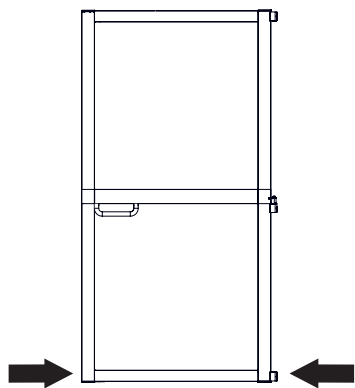
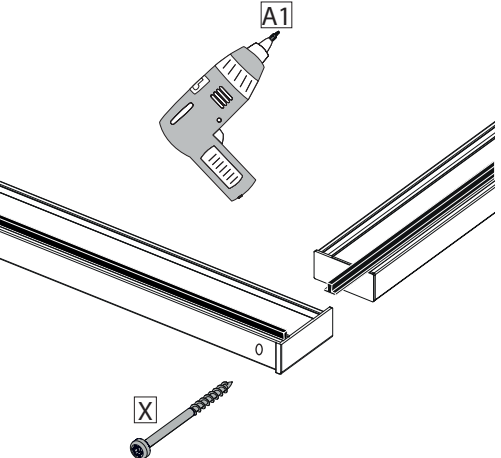
Q 00787-0010



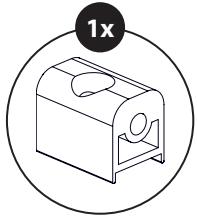
X 00787-0032



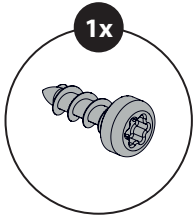
A1 W-0015



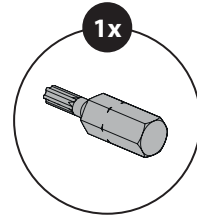
19



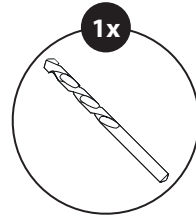
Q 00787-0010



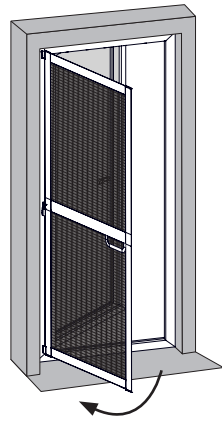
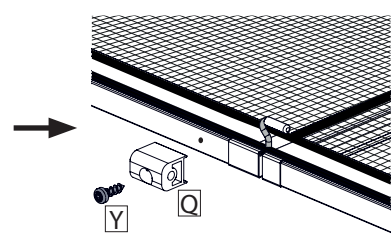
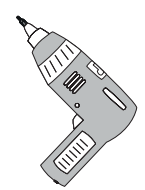
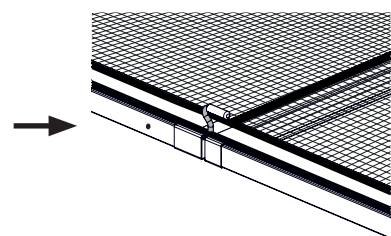
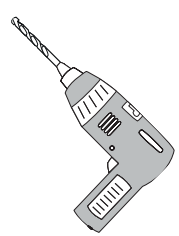
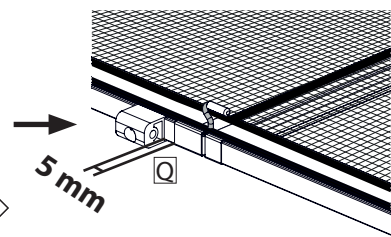
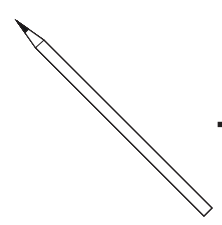
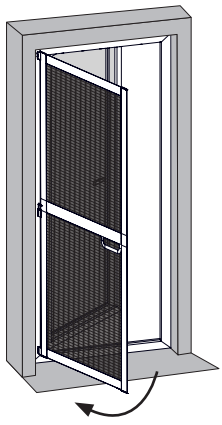
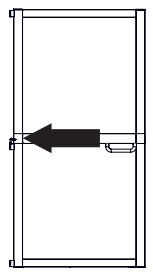
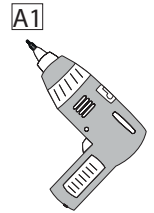
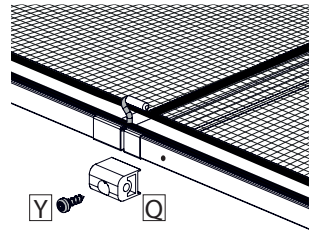
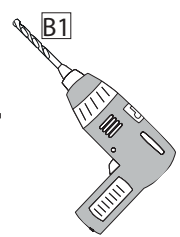
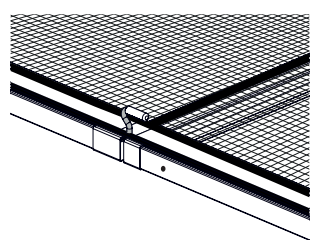
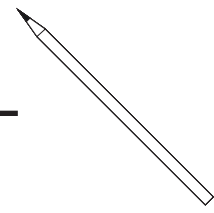
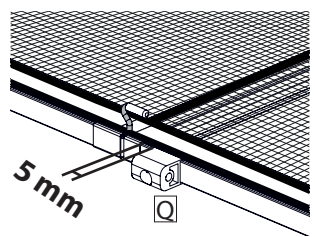
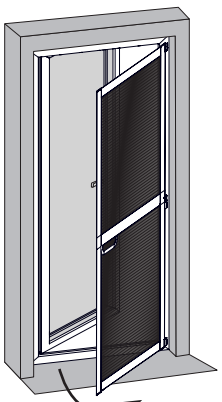
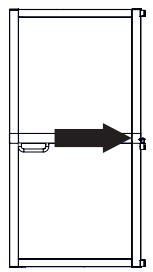
Y 00787-0031



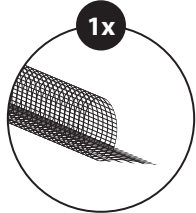
A1 W-0015



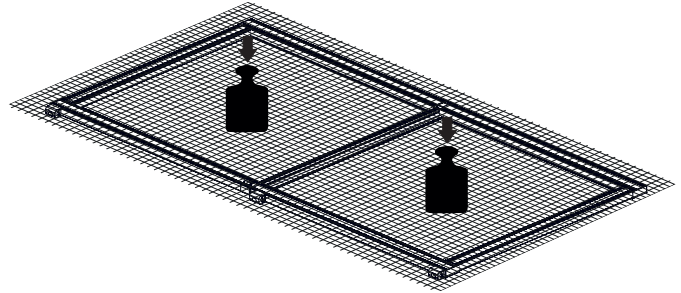
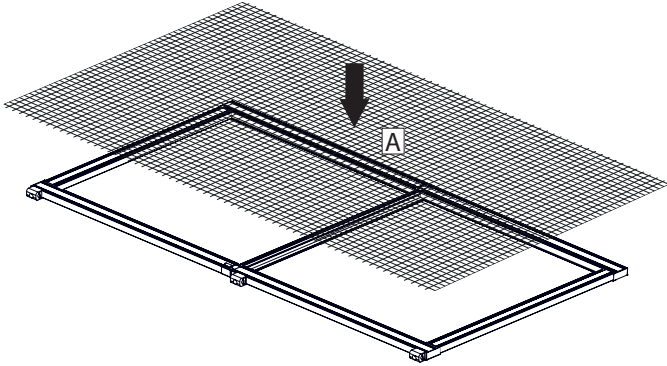
B1 W-0001



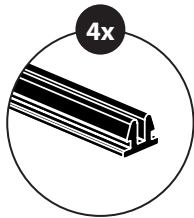
20



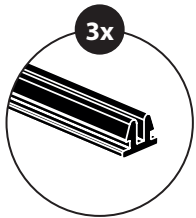
A S-0097



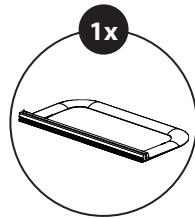
21



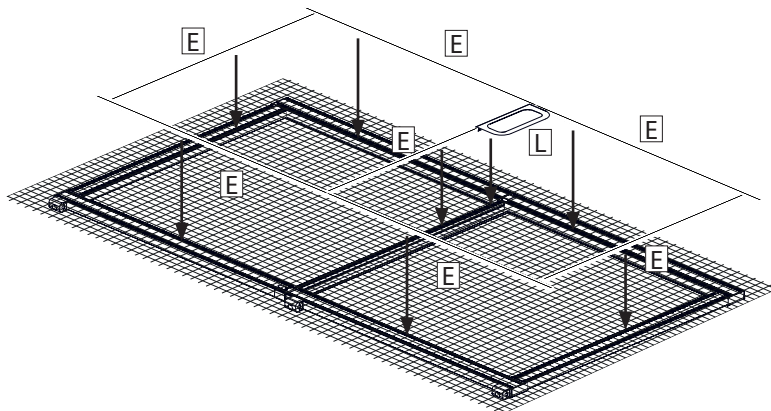
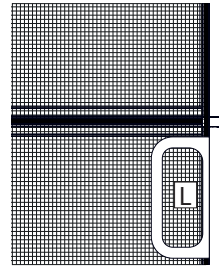
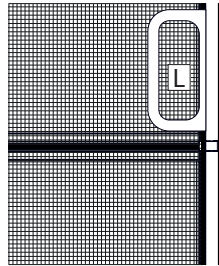
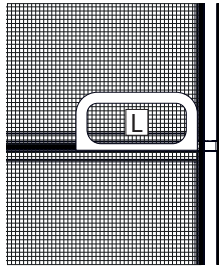
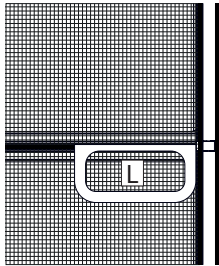
E S-0017 long

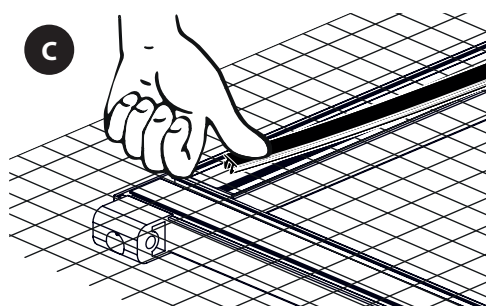
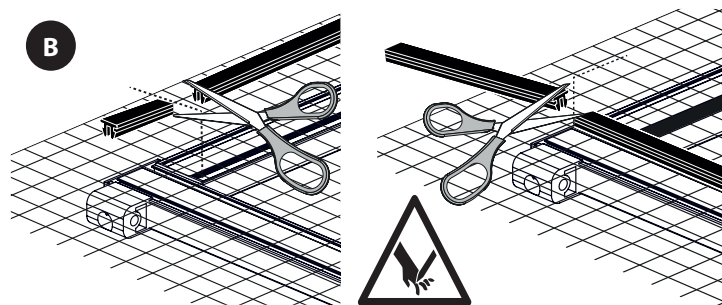
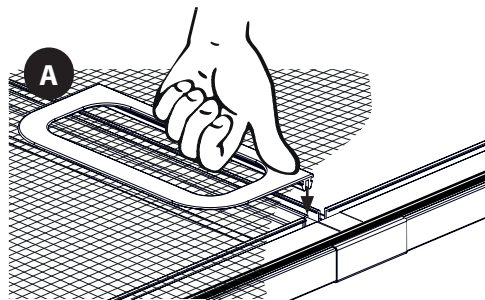
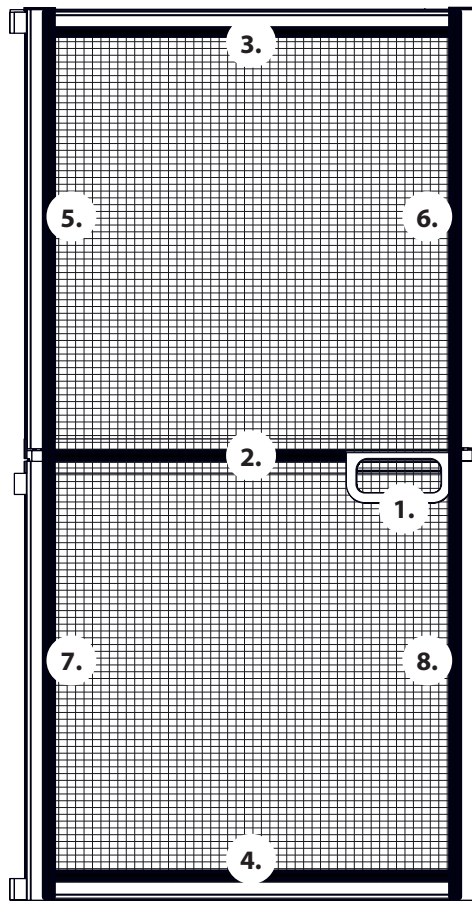


E S-0017 short

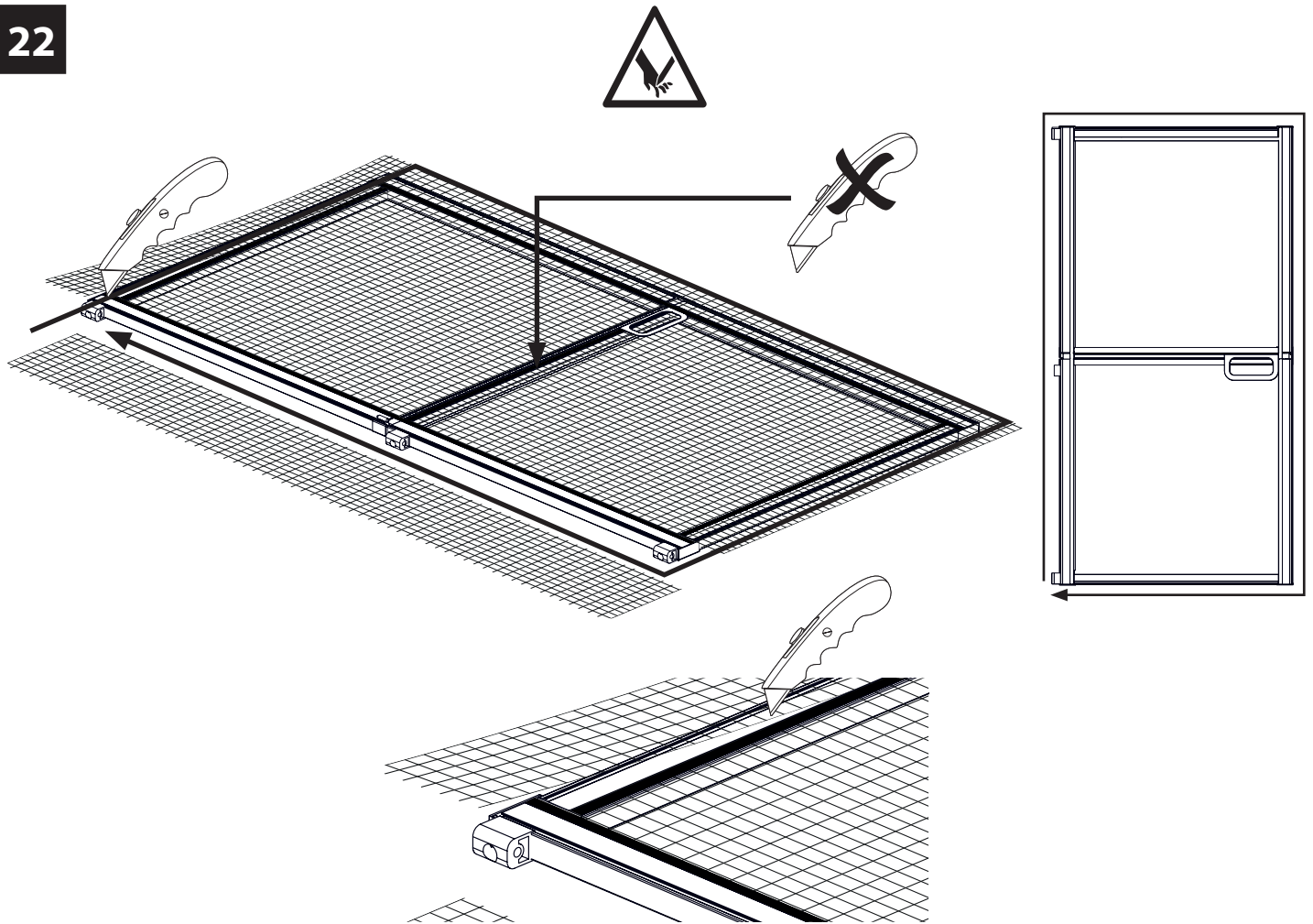


L 01316-0001

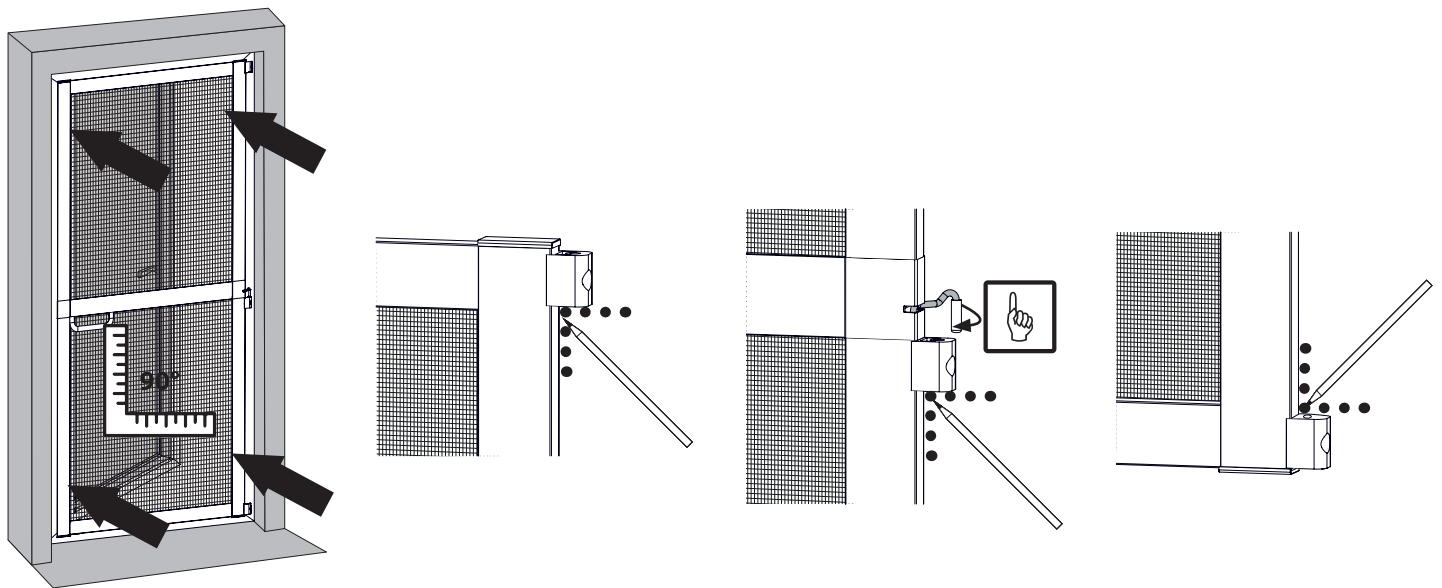




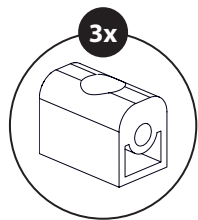
22



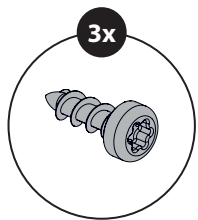
23



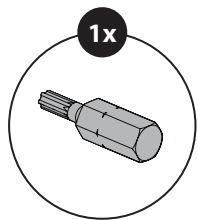
24



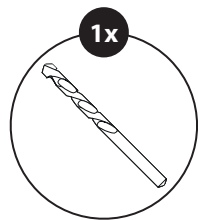
R 00787-0008



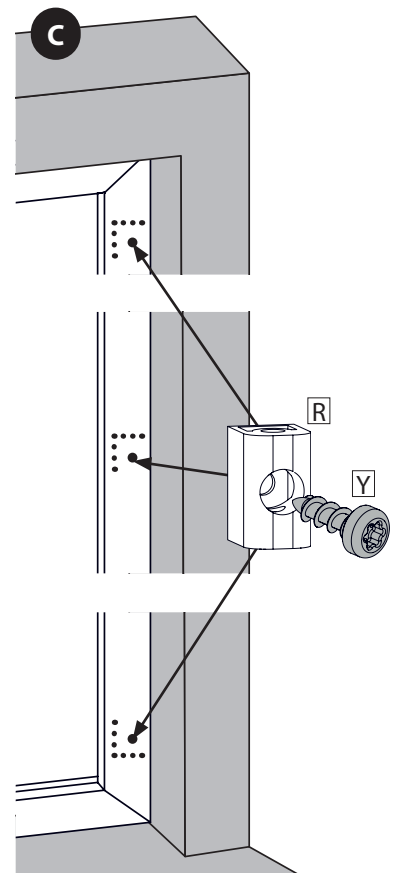
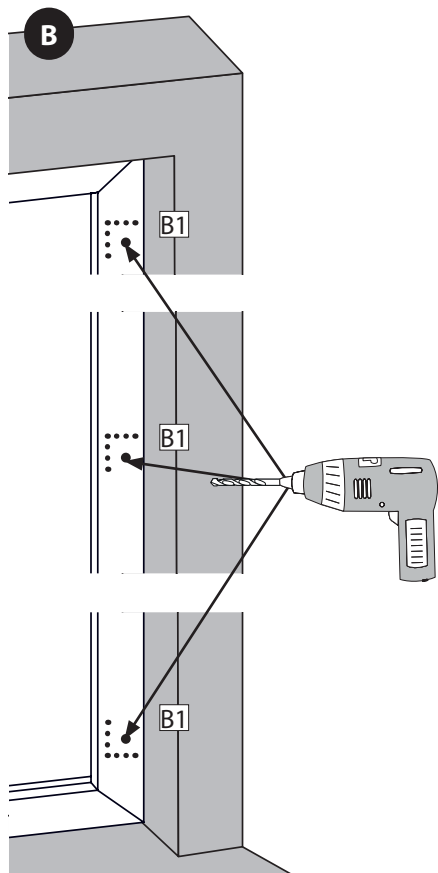
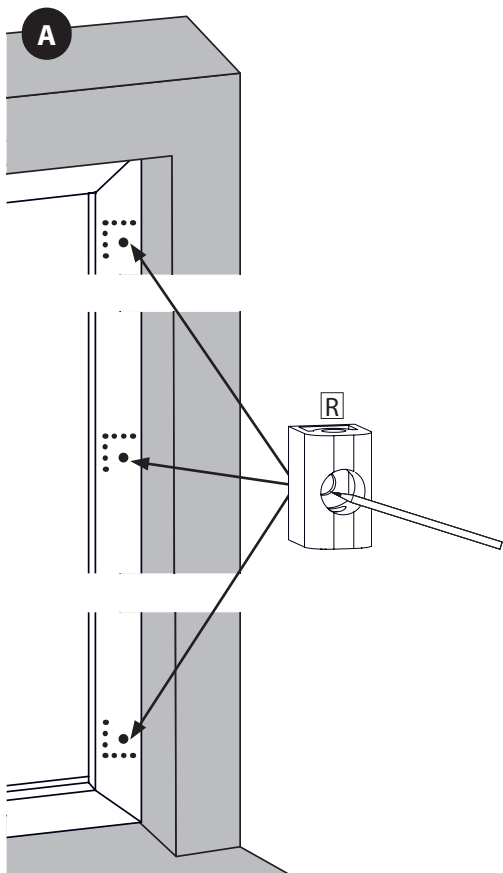
Y 00787-0031



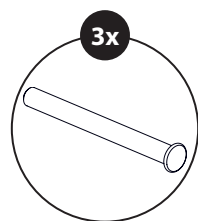
A1 W-0015



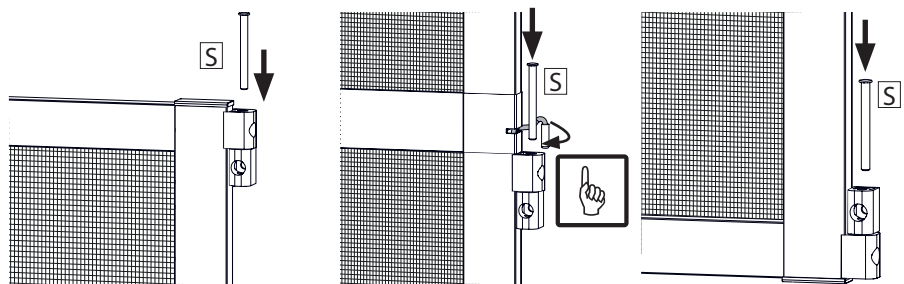
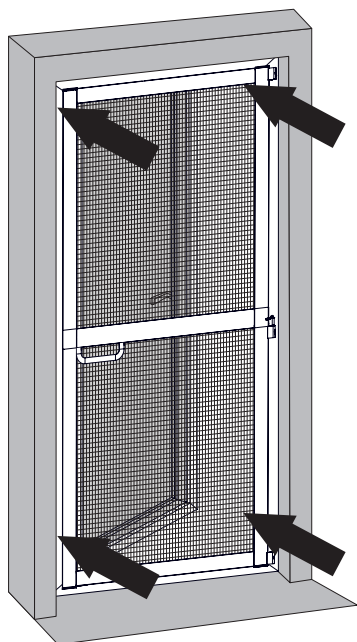
B1 W-0001



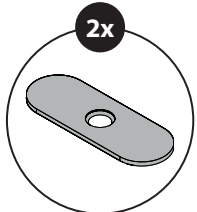
25



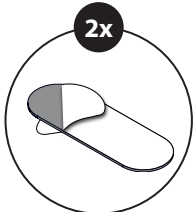
S 00787-0021



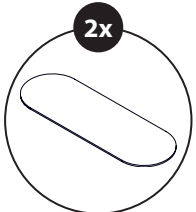
26 4x



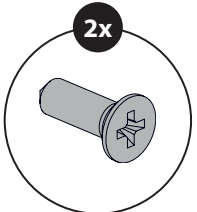
U 00014-0027



V 00014-0045



W 00014-0044



Z N-0177

