

Staubsauger

Benutzerhandbuch

Serie SC07M21**** / SC05M21****

- Lesen Sie die Anweisungen sorgfältig durch, ehe Sie das Gerät in Betrieb nehmen.
- Nur zum Einsatz in geschlossenen Räumen geeignet.



SAMSUNG

Inhalt

VORBEREITUNG

Sicherheitsinformationen	3
Wichtige Sicherheitshinweise	4

AUFSTELLEN DER LADESTATION

Bezeichnungen der Teile	10
Zubehör	11

BEDIENUNG

Verwenden des Staubsaugers	12
Verwenden des Gehäuses	12
Verwenden der Griffabdeckung	12
Verwenden der Bürsten	13

PFLEGE

Reinigung und Pflege	14
Wann muss der Staubbehälter geleert werden?	14
Reinigen des Staubbehälters	14
Reinigen der Filtereinheit	15
Reinigen des Raumlufilters	15
Reinigen der Bürste	16
Reinigen des Rohrs	16
Reinigen des Schlauchs	16
Aufbewahrung des Staubsaugers	16

ANHÄNGE

Hinweise und Vorsichtsmaßnahmen	17
Im Betrieb	17
Reinigung und Pflege	17
Fehlerbehebung	18
Produktinformationen	19

Sicherheitsinformationen

- Lesen Sie vor der Verwendung des Geräts das Benutzerhandbuch sorgfältig durch, und bewahren Sie sie zum späteren Nachschlagen auf.
- Da die folgenden Hinweise zum Betrieb für verschiedene Modelle gelten, können die Eigenschaften Ihres Geräts leicht von den in dieser Bedienungsanleitung beschriebenen Merkmalen abweichen.

Symbole der Gefahren-/Warnhinweise

WARNUNG

Dieses Symbol weist darauf hin, dass Lebensgefahr oder das Risiko ernsthafter Verletzungen besteht.

VORSICHT

Dieses Symbol weist darauf hin, dass die Gefahr von Personen- oder Sachschäden besteht.

Weitere verwendete Symbole

HINWEIS

Dieses Symbol weist darauf hin, dass der folgende Text wichtige Zusatzinformationen enthält.

- Infos über die Umweltverpflichtungen von Samsung und die regulatorischen Verpflichtungen für Produkte, z. B. REACH, finden Sie auf unserer Nachhaltigkeitsseite unter www.samsung.com.

Wichtige Sicherheitshinweise

Beim Umgang mit Elektrogeräten sind einige grundlegende Vorsichtsmaßnahmen wie u. a. die folgenden zu beachten:

WARNUNG

Dieses Gerät ist nur zum Gebrauch im Haushalt bestimmt.

Verwenden Sie das Gerät nur zu den in dieser Bedienungsanleitung beschriebenen Zwecken.

Setzen Sie die Filter immer in der richtigen Position ein (wie in diesem Handbuch gezeigt).

Bei Nichteinhaltung dieser Anweisungen können Schäden an den internen Komponenten und ein Verlust des Garantieanspruchs die Folge sein.

Wenden Sie sich für einen Austausch an den Hersteller oder einen Vertreter des Kundendienstes.

Allgemein

- Lesen Sie alle Anweisungen sorgfältig durch. Vergewissern Sie sich vor dem Einschalten, dass die Spannung Ihrer Stromversorgung mit der auf dem Typenschild an der Unterseite des Geräts übereinstimmt.
- Dieses Gerät darf von Kindern ab 8 Jahren und Personen mit verminderten körperlichen, sensorischen oder geistigen Fähigkeiten oder einem Mangel an Erfahrung und Wissen nur bedient werden, wenn sie unter Aufsicht stehen oder eine Unterweisung zum sicheren Umgang mit dem Gerät erhalten haben und die damit verbundenen Gefahren verstehen. Kinder dürfen nicht mit dem Gerät spielen. Kinder dürfen bei Reinigung und Wartung nur dann helfen, wenn sie dabei beaufsichtigt werden.
- Kinder müssen beaufsichtigt werden, um zu verhindern, dass sie mit dem Gerät spielen. Lassen Sie nicht zu, dass das Gerät unbeaufsichtigt läuft.

Hinweise zur Stromversorgung

- Schalten Sie das Gerät mit dem Schalter am Gehäuse aus, ehe Sie den Netzstecker aus der Steckdose ziehen. Ziehen Sie den Stecker aus der Steckdose, ehe Sie den Staubbehälter leeren. Um Schäden zu vermeiden, fassen Sie zum Herausziehen den Stecker selbst und nicht das Kabel an.
- Der Stecker muss vor dem Reinigen oder Warten des Geräts aus der Steckdose gezogen werden.
- Von der Verwendung eines Verlängerungskabels wird abgeraten.
- Beugen Sie der Gefahr eines Stromschlags oder Brands vor.
 - Beschädigen Sie nicht das Netzkabel.
 - Ziehen Sie niemals am Kabel, um den Netzstecker aus der Steckdose zu ziehen, und berühren Sie den Netzstecker nicht mit nassen Händen.
 - Schließen Sie das Gerät ausschließlich an eine eigens dafür bestimmte Steckdose mit der in Ihrem Land üblichen Nennspannung und niemals an eine Steckerleiste an, die für weitere Geräte verwendet wird.
 - Lassen Sie das Kabel nicht ungeschützt auf dem Boden herumliegen.
 - Verwenden Sie keine beschädigten oder losen Netzstecker, Netzkabel und Steckdosen.
 - Schalten Sie das Gerät vor dem Anschließen (oder Trennen) des Netzsteckers an die Steckdose aus und stellen Sie sicher, dass Ihre Finger nicht in Kontakt mit den Stiften des Netzsteckers kommen.
 - Bauen Sie das den Staubsauger nicht auseinander, und manipulieren Sie es nicht. Wenden Sie sich bei einem beschädigten Netzkabel an den Hersteller oder einen Vertreter des Kundendienstes, um es von einer qualifizierten Fachkraft austauschen zu lassen.
 - Entfernen Sie Staub und sonstige Fremdpartikel vom Ladestift und den Kontakten des Netzsteckers.

-
- Ziehen Sie das Gerät aus der Steckdose, wenn Sie es nicht verwenden. Schalten Sie den Strom aus, ehe Sie den Stecker herausziehen.
 - Falls das Netzkabel beschädigt ist, muss es vom Hersteller oder vom Kundendienst bzw. von einer entsprechend qualifizierten Fachkraft ausgetauscht werden, um Gefahren auszuschließen.

Im Betrieb

- Tragen Sie das Gerät nicht am Schlauch. Verwenden Sie zum Heben und Tragen des Staubsaugers den Griff.
- Ziehen Sie das Gerät aus der Steckdose, wenn Sie es nicht verwenden. Schalten Sie den Strom aus, ehe Sie den Stecker herausziehen.
- Verwenden Sie das Gerät nicht im Freien oder auf nassen Teppichen oder Flächen.
- Verwenden Sie dieses Produkt nicht im Freien, denn es ist nur für den Einsatz in geschlossenen Räumen bestimmt.
 - Andernfalls besteht die Gefahr von Fehlfunktionen und Beschädigungen.
 - * Außenreinigung: Stein, Zement
 - * Billardzimmer: Kreidstaub
 - * Aseptischer Raum eines Krankenhauses
- Verwenden Sie den Staubsauger nicht, um Flüssigkeiten (z. B. Wasser), Klingen, Stifte oder Glut aufzusaugen.
 - Andernfalls besteht die Gefahr von Fehlfunktionen und Beschädigungen.
- Achten Sie darauf, dass Kinder den Staubsauger im Betrieb nicht anfassen.
 - Die Kinder könnten sich verbrennen, wenn das Gehäuse überhitzt ist.
- Klettern Sie nicht auf das Gehäuse und vermeiden Sie jegliche Schlageinwirkung darauf.
 - Dies kann zu Verletzungen oder Sachschäden führen.

-
- Verwenden Sie das Gerät nicht, um Streichhölzer, glühende Asche oder Zigarettenstummel aufzusaugen. Halten Sie das Gerät von Öfen und anderen Wärmequellen fern. Durch Hitze können sich die Kunststoffteile des Geräts verformen oder verfärben.
 - Vermeiden Sie es, schwere oder scharfe Gegenstände mit dem Gerät aufzusaugen, da sie das Gerät beschädigen können.
 - Blockieren Sie nicht den Sauganschluss oder den Luftauslass.
 - Verwenden Sie den Sauger niemals ohne Staubbehälter und Filter.
 - Verwenden Sie keine abgenutzten, verformten oder beschädigten Filter und setzen Sie den Filter richtig ein.
 - Andernfalls können Staub und Schmutz in den Motor eindringen.
 - Bei Gasaustritt oder bei Verwendung von brennbaren Sprays wie z. B. einem Staubentferner, berühren Sie keinesfalls die Steckdose und öffnen Sie die Fenster, um den Raum zu lüften.
 - Andernfalls besteht Explosions- oder Brandgefahr.
 - Verwenden Sie diesen Staubsauger nicht, um Bauabfälle, Schmutz oder Tonerreste eines Laserdruckers zu entfernen. Reinigen Sie die Filter in regelmäßigen Abständen, um ein Verstopfen mit Feinstaub zu vermeiden.
 - Chemische Reinigungsmittel oder Auffrischer für Teppiche, Pulver und feiner Staub wie z. B. Mehl dürfen nur in sehr geringen Mengen aufgesaugt werden.
 - Seien Sie beim Reinigen von Treppen besonders vorsichtig.
 - Verwenden Sie den Staubsauger nicht, um Wasser aufzusaugen.
 - Tauchen Sie das Gerät zum Reinigen nicht ins Wasser.
 - Der Schlauch muss regelmäßig überprüft werden, und darf in beschädigtem Zustand nicht verwendet werden.
 - Halten Sie den Stecker in der Hand, wenn das Kabel auf die Kabeltrommel aufgewickelt wird. Passen Sie auf, dass der Stecker beim Aufwickeln nicht herumpeitscht.

Reinigung und Pflege

- Heben oder tragen Sie den Staubsauger nicht, wenn sich eine Bürste in der Bürstenhalterung befindet.
- Der Staubfilter darf nach dem Waschen niemals ausgewrungen werden.
 - Dies kann die Ursache für Verformung und Beschädigung des Filters sein.
- Verwenden Sie ein trockenes Tuch oder ein Handtuch, um das Gehäuse zu reinigen und denken Sie daran, den Staubsauger vor der Reinigung vom Stromnetz zu trennen. Sprühen Sie kein Wasser direkt auf das Gerät und verwenden Sie für die Reinigung weder flüchtige Stoffe (wie Benzol, Verdünner oder Alkohol) noch andere brennbare Sprays (wie ein Staubentferner).
 - Wenn Wasser oder andere Flüssigkeiten in das Produkt gelangen und es zu Fehlfunktionen kommt, schalten Sie den Staubsauger aus, ziehen Sie den Netzstecker und wenden Sie sich dann an einen Vertreter des Kundendienstes.
- Verwenden Sie keine Laugen oder Industriereinigungsmittel, Luftfrischer oder Säuren (Essigsäure), um die waschbaren Teile des Staubsaugers zu reinigen. (Siehe folgende Tabelle.)
 - Andernfalls kann es zu Beschädigungen, Verformungen oder Verfärbungen der Kunststoffteile kommen.

Waschbare Teile		Staubbehälter am Gehäuse, Staubfilter
Zulässige Reinigungsmittel	Neutrales Reinigungsmittel	Küchenreiniger
Unzulässige Reinigungsmittel	Alkalische Reinigungsmittel	Bleichmittel, Formenreiniger usw.
	Saure Reinigungsmittel	Paraffinöl, Emulgator usw.
	Industriereiniger	NV-I, PB-I, Opti, Alkohol, Aceton, Benzol, Verdünner usw.
	Luftfrischer	Luftfrischer (Spray)
	Öl	Tier- oder Pflanzenöl
	usw.	Essbare Essigsäure, Essig, Eisessig usw.

- Stellen Sie sich nicht auf den Schlauch. Stellen Sie keine Gewichte auf den Schlauch.

⚠ VORSICHT

Im Betrieb

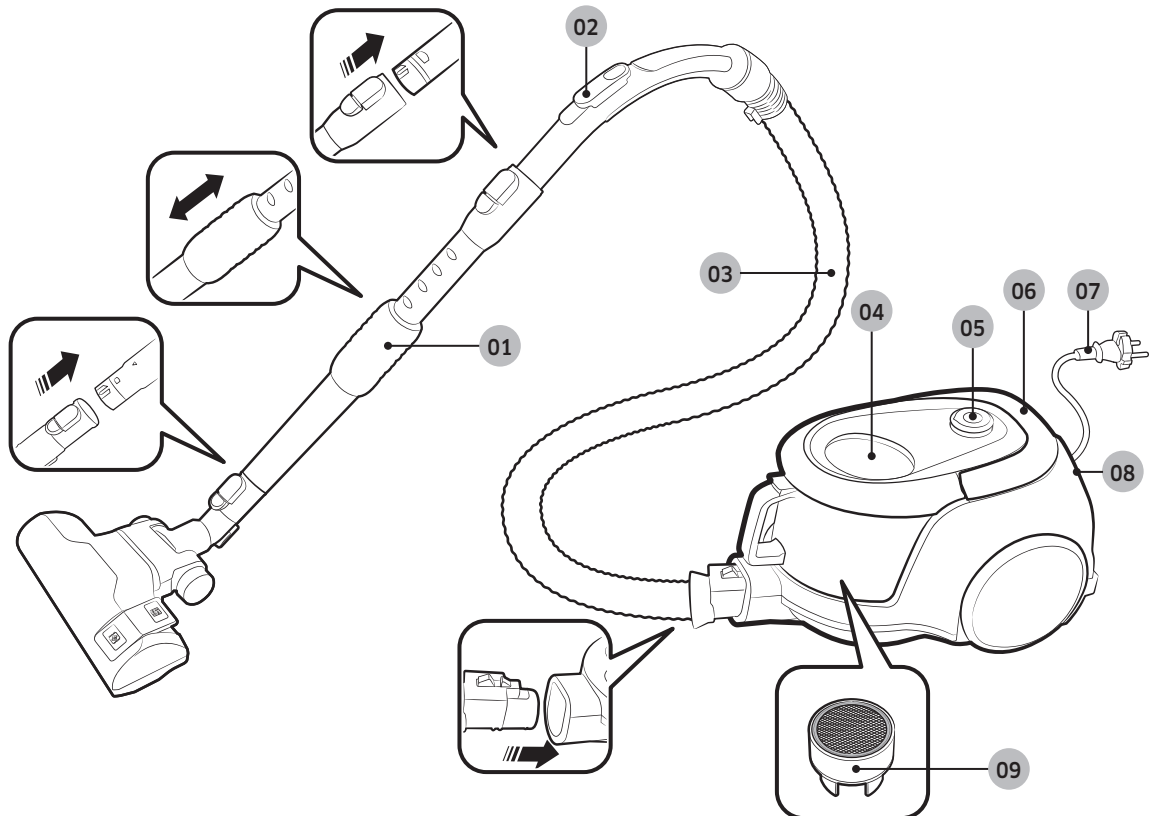
- Verwenden Sie das Rohr ausschließlich zu den dafür vorgesehenen Zwecken.
 - Dies kann zu Verletzungen oder Sachschäden führen.
- Ziehen Sie das Netzkabel nicht vollständig heraus und halten Sie das Netzkabel mit einer Hand fest, wenn Sie es wieder aufwickeln lassen.
 - Das Netzkabel kann beschädigt werden, wenn Sie versuchen, es vollständig heraus zu ziehen, und wenn Sie es beim Aufwickeln nicht festhalten, kann es außer Kontrolle geraten und Verletzungen oder Sachschäden verursachen.
- Wenn der Staubsauger ungewöhnliche Geräusche, Gerüche oder Rauch entwickelt, ziehen Sie sofort den Netzstecker und wenden Sie sich an einen Vertreter des Kundendienstes.
 - Es besteht die Gefahr von Stromschlägen oder Bränden.
- Verwenden Sie den Staubsauger nicht an Stellen in der Nähe von Heizgeräten (z. B. Herd), brennbaren Sprays oder entflammaren Materialien.
 - Dies kann zu Feuer oder zur Verformung des Geräts führen.
- Leeren Sie den Staubbehälter, ehe er voll ist. So gewährleisten Sie stets optimale Leistung.

Reinigung und Pflege

- Ziehen Sie Stecker des Staubsauger aus der Steckdose, wenn Sie ihn längere Zeit nicht verwenden.
 - Andernfalls besteht die Gefahr von Stromschlägen oder einem Brand.

Bezeichnungen der Teile

Das Aussehen des Produkts kann sich je nach Modell unterscheiden.



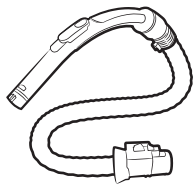
AUFSTELLEN DER LADESTATION

- 01 Rohr
- 02 Handgriffsteuerung
- 03 Schlauch
- 04 Staubbehälter
- 05 Netztaaste

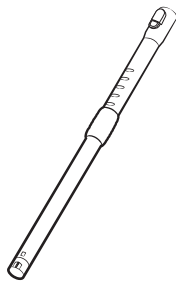
- 06 Taste der Kabelaufwicklung/Tragegriff
- 07 Netzkabel
- 08 Raumluftfilter
- 09 Polsterturbine (Zyklonleistung)

Zubehör

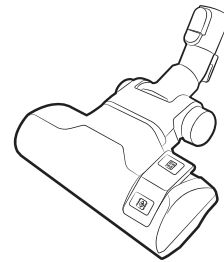
Die Saugaufsätze können sich je nach Modell unterscheiden.



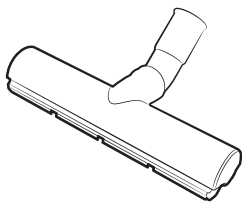
Schlauch



Rohr



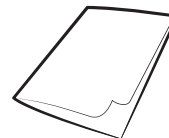
Zweistufenbürste



Eco-Hartbodenbürste



2-in-1-Saugaufsätze



Benutzerhandbuch



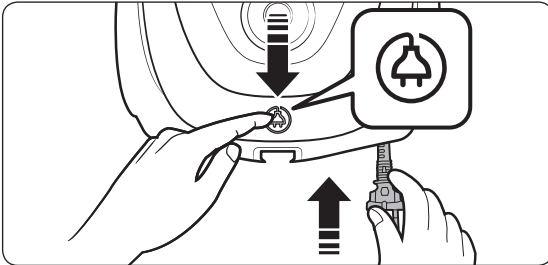
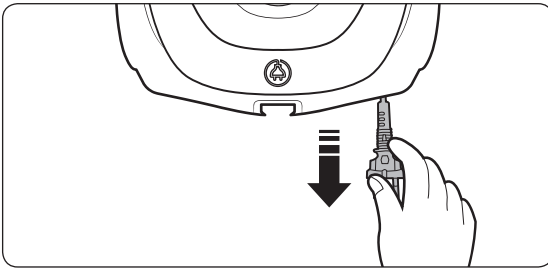
Polsterbürste/Mini-Tierpflegebürste

Verwenden des Staubsaugers

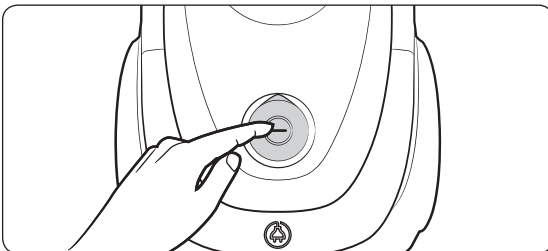
Die Saugkraftregulierung kann sich je nach Modell unterscheiden.

Verwenden des Gehäuses

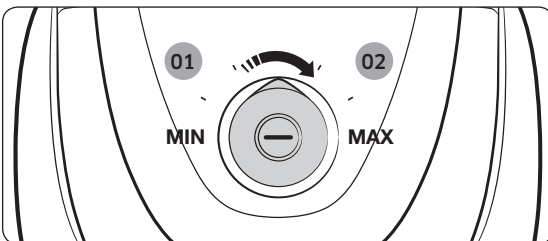
Netzkabel



Netztaste



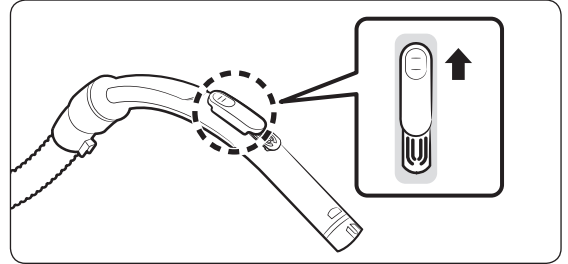
Saugkraftregulierung



01 Geringe Saugleistung

02 Hohe Saugleistung

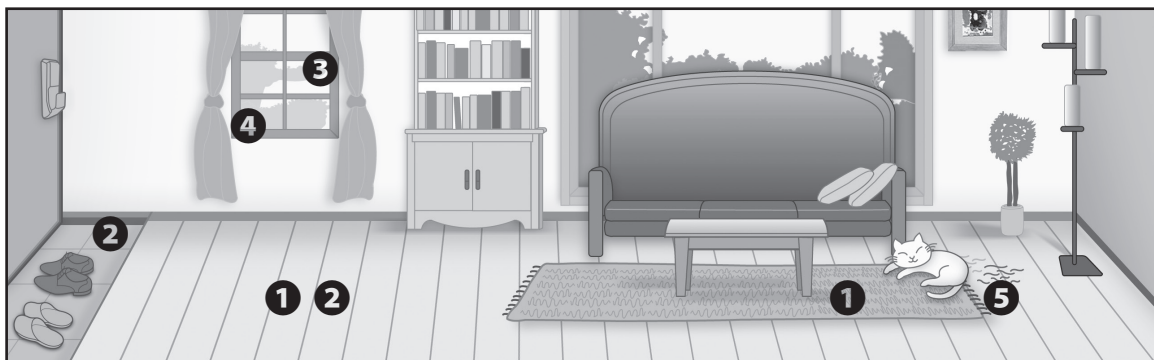
Verwenden der Griffabdeckung



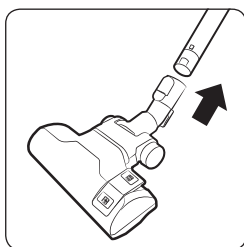
HINWEIS

- Zum Absaugen von Textilien drücken Sie die Abdeckung nach unten, um die Saugleistung zu senken.
- Die Griffabdeckung hat keinen Einfluss auf die Leistungsaufnahme des Produkts.

Verwenden der Bürsten



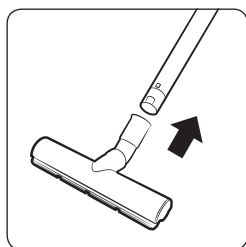
Einsatzbereiche der Bürsten



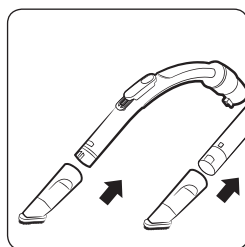
1 Zweistufenbürste

*  Boden

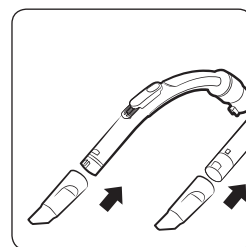
 Teppich



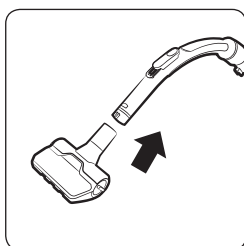
2 Eco-Hartbodenbürste



3 Staubbürste



4 Flachdüse

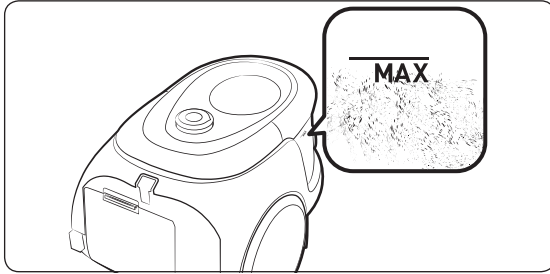


5 Polsterbürste/
Mini-Tierpflegebürste

Reinigung und Pflege

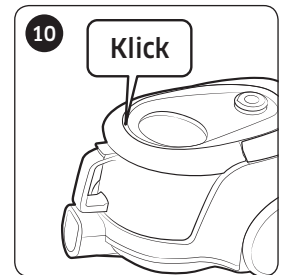
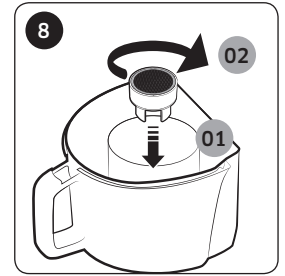
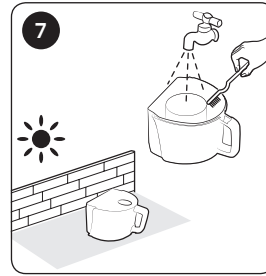
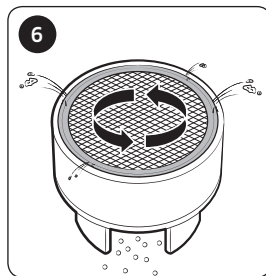
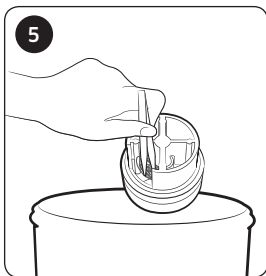
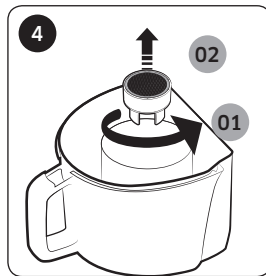
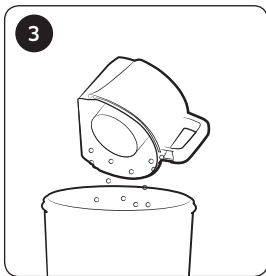
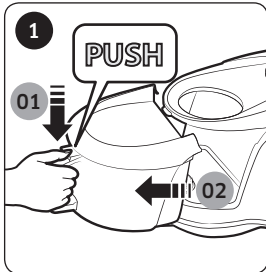
Sie müssen den Staubsauger vor dem Reinigen vom Netz trennen.

Wann muss der Staubbehälter geleert werden?



Reinigen des Staubbehälters

Reinigen Sie den Staubbehälter, wenn sich viel Staub darin befindet.



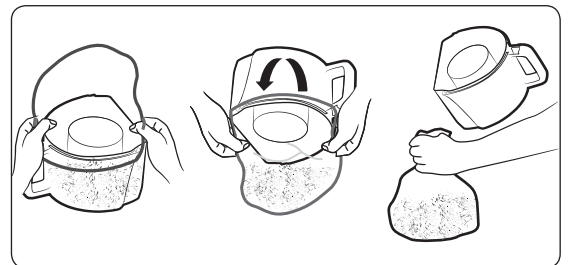
* Polsterturbine (Zyklonleistung)

- Basierend auf internen Tests. Getestet mit der Saugturbine und einer Mischung aus Haaren und Tierhaaren auf dem Boden.

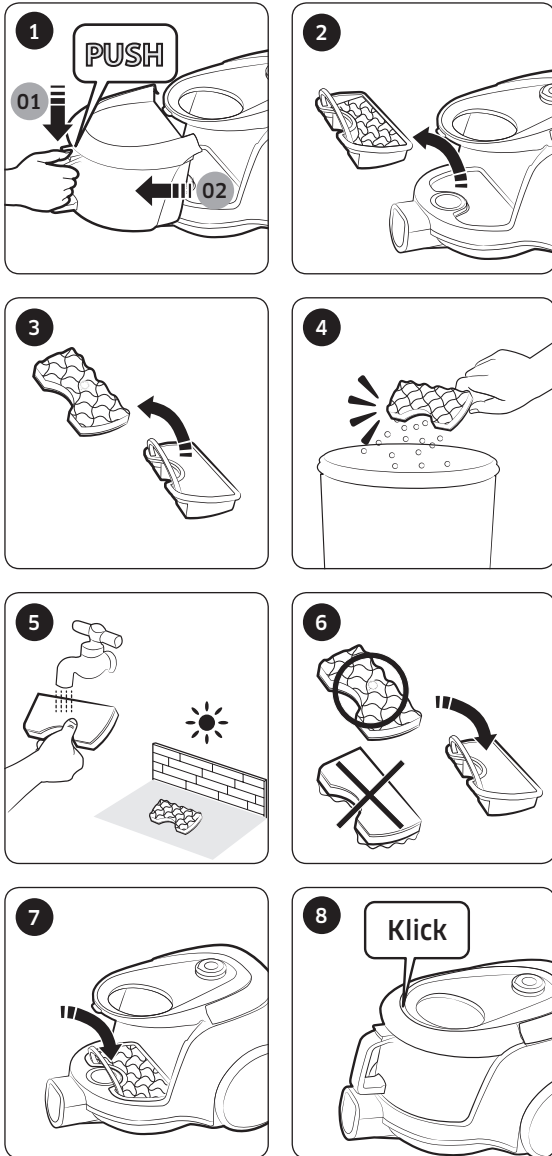
⚠ VORSICHT

- Wenn Sie zum Reinigen ein Werkzeug verwenden müssen, achten Sie unbedingt darauf, dass das Netz nicht beschädigt wird.

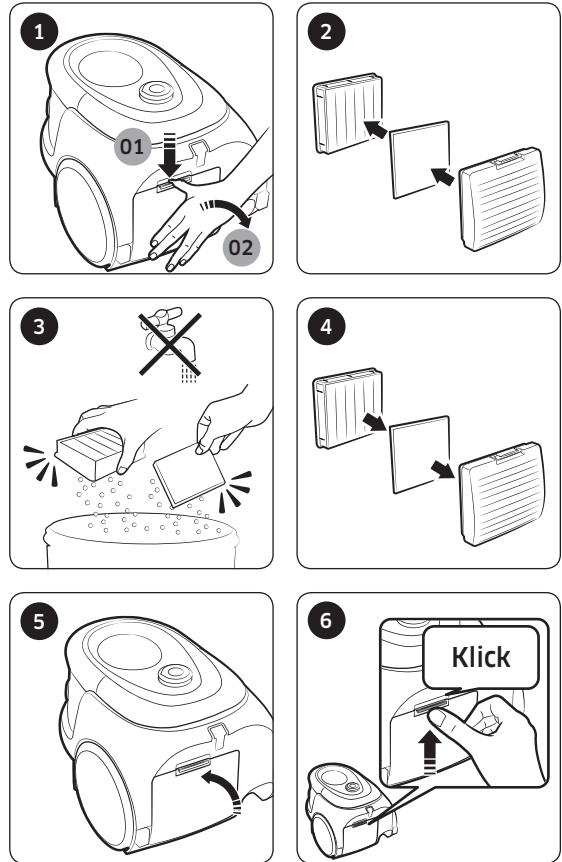
So leeren Sie den Staubbehälter ganz einfach



Reinigen der Filtereinheit



Reinigen des Raumluftfilters

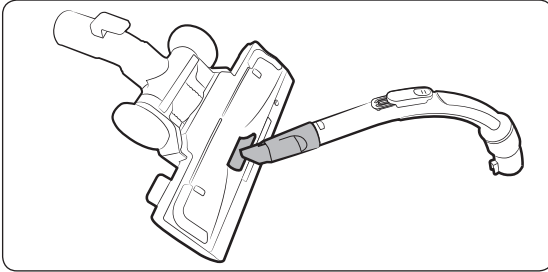


⚠ VORSICHT

- Achten Sie darauf, dass der Staubfilter vollständig getrocknet ist, bevor Sie ihn wieder in das Gerät einsetzen. Lassen Sie ihn mindestens 12 Stunden lang trocknen.



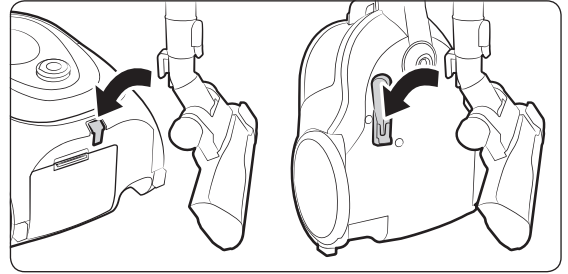
Reinigen der Bürste



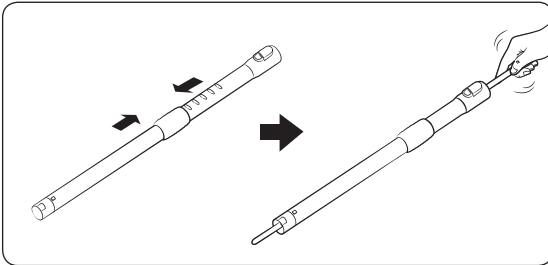
Zweistufenbürste

* Die Reinigungsmethoden für die [Zweistufenbürste], die [Polsterbürste/Mini-Tierpflegebürste] und die [Eco-Hartbodenbürste] stimmen überein.

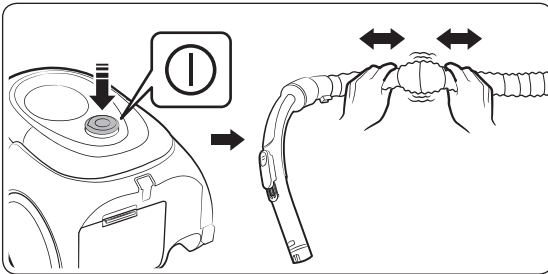
Aufbewahrung des Staubsaugers



Reinigen des Rohrs



Reinigen des Schlauchs



Hinweise und Vorsichtsmaßnahmen

Im Betrieb

HINWEIS

- Die Funktionen des Geräts sind vom jeweiligen Modell abhängig.
- Wenn Sie die Staub- oder Flachdüse verwenden, können Sie Vibrationen vom Staubsauger fühlen.

VORSICHT

- Fassen Sie den Netzstecker selbst und nicht das Kabel an, wenn Sie den Stecker aus der Steckdose ziehen.
- Drücken Sie nicht die Taste am Griff des Staubbehälters, während Sie den Staubsauger tragen.
- Setzen Sie die Bodendüse in die kleine Aussparung auf der Unterseite des Gehäuses ein, wenn Sie das Gerät für eine Weile nicht benutzen werden.

Reinigung und Pflege

HINWEIS

- Um den Staubfilter zu reinigen, geben Sie Neutralreiniger in lauwarmes Wasser und lassen Sie den Filter vor dem Waschen 30 Minuten lang darin einweichen.
- Waschen Sie den Raumluftfilter nicht mit Wasser.
- Um höchste Leistung des Raumluftfilters zu erhalten, ersetzen Sie ihn einmal pro Jahr.
- Kontrollieren Sie den Zustand der Bürste und ersetzen Sie sie, wenn sie abgenutzt ist. So schützen Sie Ihre Böden vor Kratzern.
- Austauschfilter erhalten Sie bei dem vor Ort für Sie zuständigen Vertreter des Service von Samsung.

- Greifen Sie das Netzkabel und drücken Sie dann die Taste für die Kabelaufwicklung, da Sie sich verletzen können, wenn das Stromkabel beim Aufwickeln unkontrolliert hin und her schlägt.
- Wenn sich das Netzkabel nicht gut aufwickeln lässt, drücken Sie die Taste für die Kabelaufwicklung, nachdem Sie das Netzkabel ca. 2 bis 3 m weit herausgezogen haben.
- Beim Entleeren und Reinigen des Staubbehälters können Sie ihn mit kaltem Wasser ausspülen.
- Reinigen Sie den Staubfilter, wenn die Saugleistung längere Zeit merklich reduziert ist (siehe Abschnitt „Reinigung der Filtereinheit“).

VORSICHT

- Achten Sie darauf, dass der Staubfilter vollständig getrocknet ist, bevor Sie ihn wieder in das Gerät einsetzen.
 - Lassen Sie ihn mindestens 12 Stunden lang trocknen.
- Trocknen Sie den Staubfilter im Schatten, nicht im Sonnenlicht, um Verformungen oder Verfärbungen zu verhindern.
- Reinigen Sie den Raumluftfilter, wenn die Saugkraft deutlich immer weiter abnimmt oder das Gerät sich stärker als normal erhitzt.
- Die Saugleistung kann durch falsches Zusammensetzen des Staubfilters merklich abnehmen.
- Wenden Sie sich bitte an den Vertreter des für Sie zuständigen Kundendienstzentrums, wenn Sie Fremdkörper nicht aus dem Schlauch entfernen können.
- Bewahren Sie den Staubsauger im Schatten auf, um jegliche Verformung oder Verfärbung zu verhindern.

Fehlerbehebung

Symptom	Checkliste
Der Motor startet nicht.	<ul style="list-style-type: none"> Überprüfen Sie das Kabel, den Netzstecker und die Steckdose.
Die Saugkraft nimmt allmählich ab.	<ul style="list-style-type: none"> Prüfen Sie, ob eine Verstopfung vorliegt, und beheben Sie sie nötigenfalls. Überprüfen Sie die Filter. Reinigen Sie sie ggf. wie in diesem Handbuch beschrieben. <ul style="list-style-type: none"> Wenn die Filter nicht mehr verwendbar sind, ersetzen Sie sie durch neue.
Das Kabel wird nicht vollständig aufgewickelt.	<ul style="list-style-type: none"> Ziehen Sie das Netzkabel 2 bis 3 m heraus, und drücken Sie die Taste für die Kabelaufwicklung.
Das Gehäuse überhitzt	<ul style="list-style-type: none"> Kontrollieren Sie die Filter und reinigen Sie sie nötigenfalls wie in diesem Handbuch dargestellt.
Es treten statische Entladungen auf.	<ul style="list-style-type: none"> Die Saugleistung verschlechtert sich. Dies kann auch dann auftreten, wenn die Raumluft sehr trocken ist. Lüften Sie den Raum, damit die Luftfeuchtigkeit auf normale Werte ansteigt.
Das Gerät hält im Betrieb an	<ul style="list-style-type: none"> Dieser Staubsauger verfügt über einen Thermostat, der den Motor vor Überhitzung schützt. Wenn der Staubsauger sich plötzlich ausschaltet, stellen Sie den Netzschalter auf „Aus“ und ziehen Sie den Netzstecker. Überprüfen Sie den Staubsauger auf mögliche Quellen einer Überhitzung. Dies kann ein voller Staubbehälter, ein verstopfter Schlauch, ein verstopftes Rohr oder ein verstopfter Filter sein. Wenn eine dieser Bedingungen erfüllt ist, beheben Sie die Ursache und warten Sie mindestens 30 Minuten, ehe Sie den Staubsauger wieder verwenden.
Die Geräuschentwicklung des Staubsaugers nimmt zu und die Saugleistung ist schwach.	<ul style="list-style-type: none"> Bauen Sie die Polsterbürste auseinander und entfernen Sie den darin angesammelten Schmutz (halten Sie sie dabei in den Staubbehälter). Setzen Sie die Polsterbürste nach dem Reinigen wieder zusammen (halten Sie sie dabei in den Staubbehälter).

- Dieses Gerät ist folgendermaßen zertifiziert:
 - EMV-Richtlinie (Elektromagnetische Verträglichkeit): 2004/108/EWG
 - Niederspannungsrichtlinie: 2006/95/EG

Produktinformationen

[Deutsch]

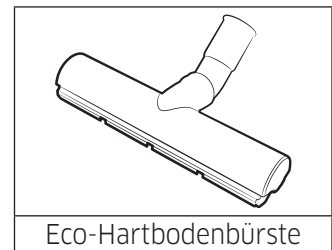
Gemäß der delegierten Verordnung (EU) Nr. 666/2013

A	Lieferant	Samsung Electronics Co., Ltd.				
B	Modell	SC07M211*S*	SC07M21A*V*	SC07M21N*V*	SC05M211*S*	SC05M21A*V*
C	Jährlicher Energieverbrauch (kWh/Jhr)	28,0	28,0	28,0	22,0	22,0
D	Lärmpegel (dBA)	80	80	80	79	79
E	Bemessleistung (W)	650	650	650	500	500
F	Typ	Staubsauger zum allgemeinen Gebrauch				

- 1 **Jährlicher Energieverbrauch (kWh pro Jahr) basierend auf 50 Reinigungsvorgängen.** Der jährliche Energieverbrauch hängt von der Nutzungsweise des Gerätes ab.
- 2 Die Messung des Stromverbrauchs und der Leistung erfolgt auf Grundlage der in EN 60312-1 und EN 60704 beschriebenen Methoden.

Hinweise

- Die angegebene Energieeffizienz- und Reinigungswirkungsklasse für Teppiche wird mit der im Lieferumfang enthaltenen Zweistufenbürste erreicht.
- Wenn ein harter Untergrund Fugen und Lücken aufweist, verwenden Sie die „Eco-Hartbodenbürste“. Diese ist so ausgelegt, dass die angegebene Energieeffizienz- und Reinigungsleistungsklasse auf solchen Böden erreicht wird.
- Die Werte wurden gemäß der vorgeschriebenen Messverfahren (in Übereinstimmung mit EN 60312-1) bestimmt.



Stromverbrauch im Standby-Modus

Aus-Modus	Stromverbrauch (W)	0,50
-----------	--------------------	------

GREECE	80111-SAMSUNG (80111 726 7864) from mobile and land line (+30) 210 6897691 from mobile and land line	www.samsung.com/gr/support
CYPRUS	8009 4000 only from landline, toll free	www.samsung.com/gr/support
HUNGARY	06 1 42 92 312 	www.samsung.com/hu/support
POLAND	801-172-678* * (opłata według taryfy operatora)	www.samsung.com/pl/support
CROATIA	072 726 786	www.samsung.com/hr/support
SERBIA	011 321 6899	www.samsung.com/rs/support
MONTENEGRO	020 405 888	www.samsung.com/support
BOSNIA	055 233 999	www.samsung.com/ba/support
North Macedonia	023 207 777	www.samsung.com/mk/support
BULGARIA	0800 111 31 - Безплатен за всички оператори *3000 - Цена на един градски разговор или според тарифата на мобилният оператор 09:00 до 18:00 - Понеделник до Петък	www.samsung.com/bg/support
ROMANIA	0800872678 - Apel gratuit *8000 - Apel tarifat în rețea Program Call Center Luni - Vineri: 9 AM - 6 PM	www.samsung.com/ro/support
SLOVENIA	080 697 267 (brezplačna številka)	www.samsung.com/si/support
GERMANY	06196 77 555 77	www.samsung.com/de/support

