

KUNDENSERVICE /
SERVICE APRÈS-VENTE /
SERVIZIO CLIENTI /
STORITVE ZA STRANKE /
VEVŐSZOLGÁLAT

support@carstensen.de

© Copyright

Nachdruck oder Vervielfältigung (auch auszugsweise) nur mit Genehmigung der /
Réimpression ou reproduction (même partielle) possible uniquement avec l'autorisation de /
Ristampa o riproduzione (compresi gli estratti) solo con l'autorizzazione di /
Újryomtatás vagy sokszorosítás (beleértve a kivonatokat is) csak a következő engedéllyel lehetséges /
Ponatis ali razmnoževanje (vključno z izvlečki) samo z dovoljenjem

CARSTENSEN IMPORT-EXPORT HANDELSGESELLSCHAFT MBH
WERNER-VON-SIEMENS-STR. 3-7
25479 ELLERAU
DEUTSCHLAND / ALLEMAGNE / GERMANIA / NÉMETORSZÁG / NEMČIJA
support@carstensen.de

2026

AT CH

Diese Druckschrift, einschließlich aller ihrer Teile, ist urheberrechtlich geschützt. Jede Verwertung außerhalb der engen Grenzen des Urheberrechts ist ohne Zustimmung der Carstensen Import-Export Handelsgesellschaft mbH unzulässig und strafbar. Das gilt insbesondere für Vervielfältigungen, Übersetzungen, Mikroverfilmungen und die Einspeisung und Verarbeitung in elektronischen Systemen.

Cet imprimé, y compris toutes ses parties, est protégé par les droits d'auteur. Toute utilisation en dehors des limites étroites du droit d'auteur est interdite et punissable sans l'accord de Carstensen Import-Export Handelsgesellschaft mbH. Cela vaut en particulier pour les reproductions, les traductions, les microfilms et l'insertion et le traitement dans des systèmes électroniques.

IT

La presente pubblicazione, comprese tutte le sue parti, è protetta dal diritto d'autore. Qualsiasi utilizzo al di fuori dei limiti ristretti della legge sul copyright senza il consenso di Carstensen Import-Export Handelsgesellschaft mbH è vietato e perseguibile. Ciò vale in particolare per le riproduzioni, le traduzioni, i microfilm e l'alimentazione e l'elaborazione in sistemi elettronici.

HU

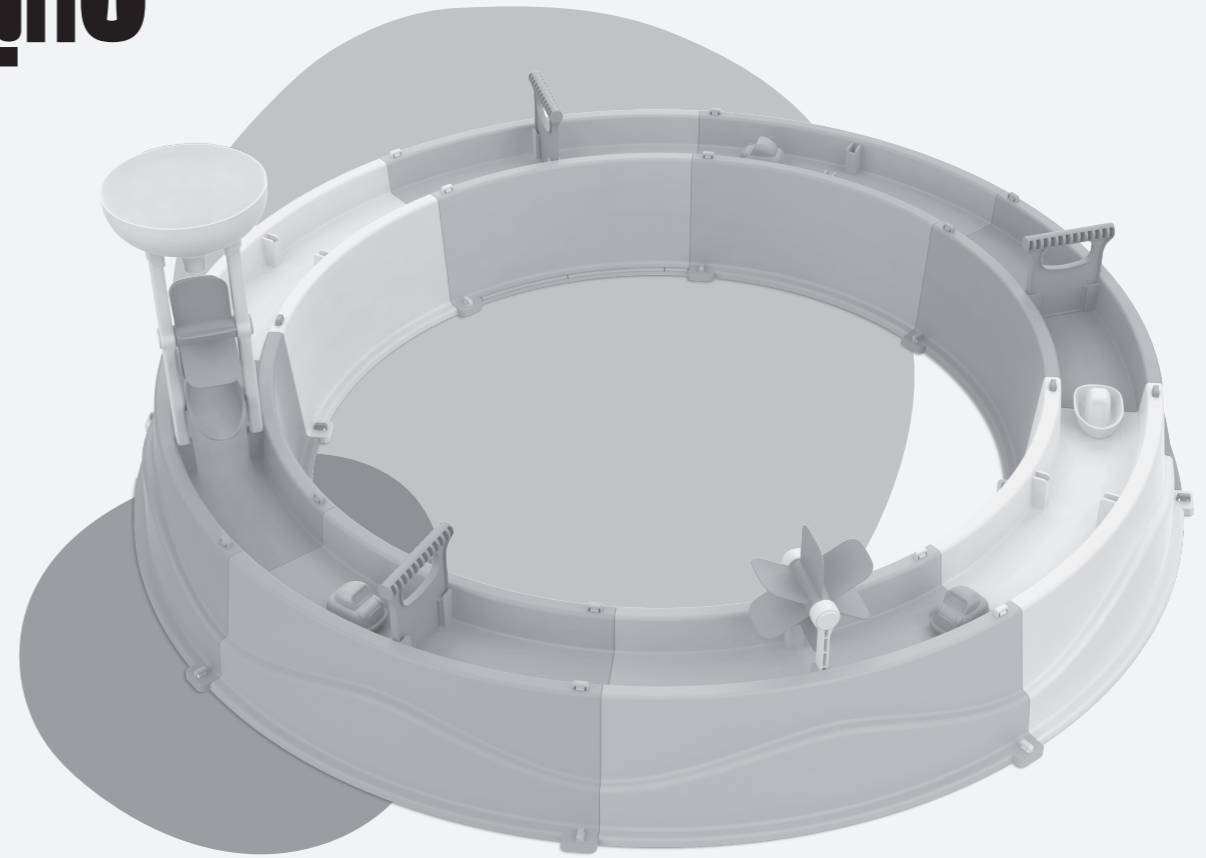
Ez a kiadvány, beleértve minden részét, szerzői jogi védelem alatt áll. A Carstensen Import-Export Handelsgesellschaft mbH engedélye nélkül a szerzői jog szűk határain kívül történő felhasználás tilos és büntetőjogi felelősségre vonható. Ez különösen vonatkozik a reprodukciókra, fordításokra, mikrofilmzésre, valamint az elektronikus rendszerekben történő betáplálásra és feldolgozásra.

SI

Ta publikacija, vključno z vsemi njenimi deli, je zaščitena z avtorskimi pravicami. Kakršna koli uporaba zunaj ozkih meja zakona o avtorskih pravicah brez soglasja družbe Carstensen Import-Export Handelsgesellschaft mbH je prepovedana in se kazensko preganja. To velja zlasti za razmnoževanje, prevajanje, mikrofilmiranje ter hranjenje in obdelavo v elektronskih sistemih.

CARSTENSEN IMPORT-EXPORT HANDELSGESELLSCHAFT MBH
WERNER-VON-SIEMENS-STR. 3-7
25479 ELLERAU
DEUTSCHLAND / ALLEMAGNE / GERMANIA / NÉMETORSZÁG / NEMČIJA
support@carstensen.de

TOY
LINO®



STECK-SANDKASTEN MIT WASSERBAHN BAC À SABLE EMBOÎTABLE AVEC CIRCUIT D'EAU SABBIERA AD INCASTRO CON CANALE D'ACQUA SESTAVLJIV PESKOVNIK Z VODNIM KANALOM ÖSSZEILLESZTHETŐ HOMOKOZÓ VÍZVÁLYÚVAL

Aufbauanleitung
Notice de montage
Istruzioni di montaggio
Összeszerelési útmutató
Navodila za montažo

KUNDENSERVICE /
SERVICE APRÈS-VENTE /
SERVIZIO CLIENTI /
STORITVE ZA STRANKE /
VEVŐSZOLGÁLAT

support@carstensen.de

859652
718801 (SAP)
05/2026 859652-A/26DN

GTIN: 4069365626894

Made in China / IT Prodotto in: Cina /
HU Származási hely: Kína / SI Izdelano na Kitajskem

CARSTENSEN IMPORT-EXPORT HANDELSGES. MBH
WERNER-VON-SIEMENS-STR. 3-7, 25479 ELLERAU
DEUTSCHLAND / ALLEMAGNE / GERMANIA / NÉMETORSZÁG / NEMČIJA
support@carstensen.de

859652-A/26NN



ALLGEMEINES	3
VERWENDETE SYMBOLE	3
BESTIMMUNGSGEMÄÙE VERWENDUNG	3
SICHERHEITSHINWEISE	4
REINIGUNG	5
WARTUNG UND LAGERUNG	5
ENTSORGUNGSHINWEISE	5
TECHNISCHE DATEN	5
MONTAGE	18
GÉNÉRALITÉS	6
SYMBOLES UTILISÉS	6
UTILISATION CONFORME	6
CONSIGNES DE SÉCURITÉ	7
NETTOYAGE	8
ENTRETIEN ET STOCKAGE	8
INSTRUCTIONS POUR L'ÉLIMINATION	8
DONNÉES TECHNIQUES	8
MONTAGE	18
IT	
INFORMAZIONI GENERALI	9
SIMBOLI UTILIZZATI	9
DESTINAZIONE D'USO	9
ISTRUZIONI DI SICUREZZA	10
PULIZIA	11
MANUTENZIONE E STOCCAGGIO	11
ISTRUZIONI PER LO SMALTIMENTO	11
TECNICHE DI GESTIONE	11
MONTAGGIO.....	18
SI	
SPLOÙNE INFORMACIJE	12
UPORABLJENI SIMBOLI	12
PREDVIDENA UPORABA	12
VARNOSTNA NAVODILA	13
ČIÙÈENJE	13
VZDRÙEVANJE IN SKLADIÙÈENJE	14
NAVODILA ZA ODSTRANJEVANJE	14
TEHNIČNI PODATKI	14
MONTAÙO	18
HU	
ÁLTALÁNOS	15
HASZNÁLT SZIMBÓLUMOK	15
RENDELTEÉSSZERÚ HASZNÁLAT	15
BIZTONSÁGI UTASÍTÁSOK	16
TISZTÍTÁS	17
KARBANTARTÁS ÉS TÁROLÁS	17
ÁRTALMATLANÍTÁSI UTASÍTÁSOK	17
MÚSZAKI ADATOK	17
ÖSSZESZERELÉS	18

ALLGEMEINES



Bitte lesen Sie die Gebrauchsanleitung, insbesondere die Sicherheitshinweise, vor dem ersten Gebrauch sorgfältig durch und verwenden Sie das Produkt nur wie in dieser Gebrauchsanleitung beschrieben.

Die Nichtbeachtung der nachfolgenden Hinweise kann zu schweren Verletzungen führen. Die Gebrauchsanleitung ist fester Bestandteil des Produkts. Bitte bewahren Sie die Verpackung als auch die Gebrauchsanleitung für spätere Rückfragen auf, da sie wichtige Informationen enthält und geben Sie diese mit, wenn Sie das Produkt an einen anderen Benutzer weitergeben.

Diese Gebrauchsanleitung kann auch als PDF-Datei bei unserem Kundenservice angefordert werden. Kontaktieren Sie hierzu bitte die folgende E-Mail-Adresse: support@carstensen.de.

VERWENDETE SYMBOLE

Die folgenden Symbole und Signalwörter werden in dieser Gebrauchsanleitung, auf dem Produkt oder auf der Verpackung verwendet.



Lesen Sie aufmerksam die nachfolgende Gebrauchsanweisung. Verwenden Sie den Artikel nur wie beschrieben und für den bestimmten Einsatzbereich. Bewahren Sie die Gebrauchsanweisung gut auf und händigen Sie alle Unterlagen bei Weitergabe des Artikels an Dritte ebenfalls mit aus.



Empfohlen ab 18 Monaten.



CE-Kennzeichnung / Konformitätserklärung:

Mit diesem Symbol markierte Artikel erfüllen die Anforderungen der europäischen Richtlinie über die Sicherheit von Spielzeug. Die EU-Konformitätserklärung kann unter der E-Mail-Adresse: support@carstensen.de angefordert werden.



ACHTUNG!

Dieses Signalsymbol/-wort bezeichnet eine Gefährdung mit einem mittleren Risikograd, die, wenn sie nicht vermieden wird, den Tod oder eine schwere Verletzung zur Folge haben kann.

VORSICHT!

Dieses Signalwort warnt vor möglichen Sachschäden.

BESTIMMUNGSGEMÄÙE VERWENDUNG

Das Produkt ist für Kinder ab 18 Monaten unter unmittelbarer Aufsicht eines Erwachsenen geeignet. Das Produkt ist für die Nutzung im Freien vorgesehen.

Achtung! Nur für den Hausgebrauch. Dieses Produkt ist ausschließlich für den Privatgebrauch bestimmt und nicht für die gewerbliche Nutzung geeignet.

Verwenden Sie das Produkt nur gemäß der Beschreibung dieser Anleitung. Der nicht bestimmungsgemäÙe Gebrauch des Produkts kann zu Sach- und Personenschäden führen.

SICHERHEITSHINWEISE

Beachten Sie unbedingt die nachfolgenden Sicherheitshinweise. Unsachgemäßer Umgang mit dem Produkt kann zu Verletzungen und Gesundheitsschäden führen.

ACHTUNG!

ACHTUNG! - Gefahr für Kinder!

- Achtung! Benutzung unter unmittelbarer Aufsicht von Erwachsenen. Kinder können bereits in kleinen Wassermengen ertrinken.
- Achten Sie bei der Montage darauf, dass alle Klickverbindungen fest eingerastet sind. Kontrollieren Sie diese regelmäßig.
- Die Montage des Produkts darf nur von einem Erwachsenen durchgeführt werden. Achten Sie stets darauf, dass Ihr Kind das Produkt nur in seiner vorgegebenen Funktion verwendet und diese nicht zweckentfremdet, z.B. durch Heraufklettern auf das Produkt.
- Achtung! Halten Sie Kinder vom Verpackungsmaterial fern. Erstickungsgefahr!
- Das Produkt nicht über Beton, Asphalt oder einer anderen harten Oberfläche aufbauen. Stellen Sie es auf einer ebenen Fläche auf, die mindestens 2 m von Strukturen oder Hindernissen wie Zäunen, Garagen, Häusern, überhängenden Ästen, Wäscheleinen oder elektrischen Leitungen entfernt ist.

ACHTUNG!

ACHTUNG! - Verletzungsgefahr und Sachschäden!

- Überprüfen Sie regelmäßig das Produkt und das Zubehör auf Beschädigungen. Bei Beschädigungen dürfen das Produkt oder das Zubehör nicht mehr verwendet werden.
- Das Produkt darf nur vollständig aufgebaut verwendet werden. Lassen Sie Ihr Kind niemals unbeaufsichtigt mit dem Produkt spielen.
- Stellen oder setzen Sie sich selbst oder Ihr Kind nicht auf das Produkt. Es könnte umkippen oder beschädigt werden. Der Rand der Wasserbahn ist keine Sitzfläche.
- Das Produkt sollte nicht zweckentfremdet werden. Nehmen Sie keine baulichen Änderungen durch Anbringung anderer Teile vor.
- Verwenden Sie ausschließlich tagfrisches sauberes Leitungswasser für die Wasserbahn.
- Benutzung unter unmittelbarer Aufsicht von Erwachsenen.
- Das Spielzeug außerhalb der Reichweite von Kindern unter 18 Monaten aufbewahren.

REINIGUNG

- Zur Beseitigung von groben Verschmutzungen, spritzen Sie das Produkt mit einem Gartenschlauch ab.
- Verwenden Sie für die Reinigung keine aggressiven Reinigungs- oder Desinfektionsmittel, sowie spitze oder scharfe Reinigungsgegenstände wie Messer, Spachtel oder Bürsten mit harten Metall- oder Nylonborsten. Diese könnten die Oberflächen beschädigen!
- Verwenden Sie keine Hochdruckreiniger. Beschädigungsgefahr!
- Wischen Sie die Oberflächen mit einem weichen, angefeuchteten, fusselfreien Tuch ab und spülen Sie die Fächer mit klarem Wasser aus. Trocknen Sie das Produkt anschließend gut ab.

WARTUNG UND LAGERUNG

Überprüfen Sie nach längerer Lagerzeit und während der Nutzung in regelmäßigen Abständen, ob die Klickverbindungen noch festsitzen und verbinden diese bei Bedarf erneut.

Um das Produkt vor frühzeitiger Alterung und Verformung durch diese Faktoren bei Nichtgebrauch zu schützen, empfehlen wir die Lagerung an einem trockenen und sonnengeschützten Ort.

Wenn Sie das Produkt einlagern, empfehlen wir, dieses zuvor zu säubern und zu trocknen.

Die Lagerung sollte an einem gut durchlüfteten, sonnengeschützten und für Kinder unzugänglichen Ort stattfinden.

Das Produkt kann, insbesondere bei häufiger Benutzung oder unsachgemäßer Lagerung, nach einiger Zeit Verfärbungen aufweisen.

ENTSORGUNGSHINWEISE

Entsorgen Sie das Produkt und die Verpackung sortenrein und gemäß den aktuell geltenden Vorschriften. Erkundigen Sie sich im Zweifelsfall bei Ihrer Entsorgungseinrichtung über eine fach- und umweltgerechte Entsorgung.

TECHNISCHE DATEN

Abmessungen (Ø): ca. 130 cm

Hergestellt in China.

CE-Konformitätserklärung:

Hiermit erklärt die Carstensen Import-Export Handelsgesellschaft mbH, dass dieser Artikel den einschlägigen EG-Richtlinien entspricht.

Die Konformitätserklärung können Sie unter support@carstensen.de anfragen.

GÉNÉRALITÉS / SÉCURITÉ



Veillez lire attentivement le mode d'emploi, en particulier les consignes de sécurité, avant la première utilisation, et n'utilisez le produit que conformément aux indications décrites dans ce mode d'emploi.

Le non-respect des consignes suivantes peut entraîner de graves blessures. Le mode d'emploi fait partie intégrante du produit. Veuillez conserver l'emballage ainsi que le mode d'emploi pour de futures consultations, car ils contiennent des informations importantes, et remettez-les lorsque vous transmettez le produit à un autre utilisateur.

Ce mode d'emploi peut être demandé en tant que fichier PDF auprès de notre service après-vente. Pour cela, contactez-nous à l'adresse suivante : support@carstensen.de.

SYMBOLES UTILISÉS

Les symboles et termes signalétiques suivants sont utilisés dans ce mode d'emploi, dans la désignation de La cuisine de jeu ou sur l'emballage.



Lire attentivement le mode d'emploi suivant. Utiliser l'article uniquement comme décrit et pour l'usage prévu. domaine d'utilisation. Conservez soigneusement le mode d'emploi et remettez-le aux personnes concernées. Si vous cédez l'article à un tiers, remettez également tous les documents.



Recommandé à partir de 18 mois.



Marquage CE / Déclaration de conformité

Les articles portant ce symbole remplissent les exigences des directives européennes relatives à la sécurité du jouet. La déclaration de conformité de l'Union Européenne peut être demandée à l'adresse e-mail : support@carstensen.de.



ATTENTION !

Ce symbole/terme signalétique désigne un danger au degré de risque moyen susceptible d'entraîner la mort ou de graves blessures s'il n'est pas évité.

REMARQUE !

Ce terme signalétique prévient de dommages matériels possibles.

UTILISATION CONFORME

Le produit convient aux enfants à partir de 18 mois sous la surveillance directe d'un adulte. Le produit est destiné à être utilisé à l'extérieur.

ATTENTION ! Réservé à un usage familial. Ce produit est exclusivement destiné à un usage privé et ne convient pas à une utilisation professionnelle. Utilisez le produit uniquement conformément à la description de ce manuel.

L'utilisation non conforme du produit peut entraîner des dommages matériels et corporels.

CONSIGNES DE SÉCURITÉ

Respectez impérativement les consignes de sécurité suivantes. Une utilisation non conforme du produit peut entraîner des blessures et des problèmes de santé.



ATTENTION !

ATTENTION ! - Dangers pour les enfants !

- Attention ! Utilisation sous la surveillance directe d'un adulte. Les enfants peuvent se noyer même dans de petites quantités d'eau.
- Lors du montage, assurez-vous que toutes les connexions à clic sont correctement enclenchées. Contrôlez-les régulièrement.
- Le montage du produit doit être effectué uniquement par un adulte. Veillez à ce que votre enfant utilise le produit uniquement conformément à sa fonction prévue et ne le détourne pas de son usage, par exemple en grimant dessus.
- Attention ! Tenez les enfants à l'écart du matériel d'emballage. Risque d'étouffement !
- Ne pas installer le produit sur du béton, de l'asphalte ou toute autre surface dure. Installez-le sur une surface plane, située à au moins 2 m de structures ou obstacles tels que clôtures, garages, maisons, branches en surplomb, cordes à linge ou lignes électriques.



ATTENTION !

ATTENTION ! - Risque de blessures et de dommages matériels !

- Vérifiez régulièrement le produit et les accessoires afin de détecter d'éventuels dommages. En cas de dommage, le produit ou les accessoires ne doivent plus être utilisés.
- Le produit doit être utilisé uniquement lorsqu'il est entièrement monté. Ne laissez jamais votre enfant jouer sans surveillance avec le produit.
- Ne vous asseyez pas et ne laissez pas votre enfant s'asseoir sur le produit. Celui-ci pourrait basculer ou être endommagé. Le bord du circuit d'eau n'est pas une surface d'assise.
- Le produit ne doit pas être détourné de son usage prévu. N'apportez aucune modification structurelle en y ajoutant d'autres pièces.
- Utilisez exclusivement de l'eau du robinet propre et fraîche du jour pour le circuit d'eau.
- Utilisation sous la surveillance directe d'un adulte.
- Conservez le jouet hors de portée des enfants de moins de 18 mois.

NETTOYAGE

- Pour enlever les saletés grossières, rincez le produit avec un tuyau d'arrosage.
- N'utilisez pas de produits de nettoyage ou désinfectants agressifs, ni d'objets pointus ou tranchants tels que couteaux, spatules ou brosses à poils métalliques ou nylon durs. Ceux-ci pourraient endommager les surfaces !
- N'utilisez pas de nettoyeur haute pression. Risque de dommages !
- Essuyez les surfaces avec un chiffon doux, humide et non pelucheux, et rincez les compartiments à l'eau claire. Séchez ensuite soigneusement le produit.

ENTRETIEN ET STOCKAGE

Après une longue période de stockage et pendant l'utilisation, vérifiez régulièrement que les connexions à clic sont toujours bien enclenchées et réenclenchez-les si nécessaire.

Pour protéger le produit d'un vieillissement prématuré ou d'une déformation liée à ces facteurs lorsqu'il n'est pas utilisé, nous recommandons de le stocker dans un endroit sec et à l'abri du soleil.

Si vous stockez le produit, nous recommandons de le nettoyer et de le sécher au préalable.

Le stockage doit se faire dans un lieu bien ventilé, protégé du soleil et inaccessible aux enfants.

Le produit peut présenter des décolorations après un certain temps, notamment en cas d'utilisation fréquente ou d'un stockage inapproprié.

INSTRUCTIONS POUR L'ÉLIMINATION

Mettez l'appareil et l'emballage au rebut triés et conformément aux prescriptions actuelles en vigueur. En cas de doute, renseignez-vous auprès de votre déchetterie sur une mise au rebut conforme et respectueuse de l'environnement.

DONNÉES TECHNIQUES

Dimensions (Ø) : env. 130 cm

Fabriqué en Chine.

Le Certificat de conformité CE:

Carstensen Import-Export Handelsgesellschaft mbH, déclare par la présente que l'article est conforme aux directives CE en vigueur. Vous pouvez demander le certificat de conformité à l'adresse suivante support@carstensen.de.

INFORMAZIONI GENERALI



Prima di utilizzare il prodotto per la prima volta, leggere attentamente le istruzioni per l'uso, in particolare quelle relative alla sicurezza, e utilizzarlo esclusivamente come descritto nelle presenti istruzioni per l'uso.

la mancata osservanza delle seguenti istruzioni può causare gravi lesioni. Le istruzioni per l'uso sono parte integrante del prodotto. Conservare queste istruzioni per l'uso per future consultazioni, in quanto contengono informazioni importanti, e trasmetterle se si cede il prodotto a un altro utente.

Conservare l'imballaggio e le istruzioni per l'uso per riferimento futuro, poiché contengono informazioni importanti e possono essere richieste in formato PDF al nostro servizio clienti. Si prega di contattare il seguente indirizzo e-mail: support@carstensen.de.

SIMBOLI UTILIZZATI

Nelle presenti istruzioni per l'uso, sul prodotto o sulla confezione vengono utilizzati i seguenti simboli e parole di segnalazione.



Leggere attentamente le seguenti istruzioni per l'uso e utilizzare il prodotto solo come descritto e per lo scopo previsto. Conservare le istruzioni per l'uso in un luogo sicuro e consegnare tutti i documenti quando si cede il prodotto a terzi.



Consigliato a partire dai 18 mesi.



Marchio CE / Dichiarazione di conformità:

Gli articoli contrassegnati da questo simbolo soddisfano i requisiti della Direttiva europea sulla sicurezza dei giocattoli.

La dichiarazione di conformità UE può essere richiesta all'indirizzo e-mail: support@carstensen.de.



AVVERTENZA!

Questo simbolo/parola indica un pericolo con un livello di rischio medio che, se non evitato, può provocare morte o lesioni gravi, che, se non evitato, può provocare morte o lesioni gravi.



AVVISO!

Questo segnale segnala un possibile danno materiale.

DESTINAZIONE D'USO

Il prodotto è adatto a bambini a partire da 18 mesi sotto la diretta sorveglianza di un adulto.

Il prodotto è destinato all'uso all'aperto. Avvertenza! Solo per uso domestico. Questo prodotto è destinato esclusivamente all'uso privato e non è idoneo all'uso commerciale. Utilizzare il prodotto solo secondo quanto descritto nel presente manuale. Un uso improprio può causare danni a persone o cose.

ISTRUZIONI DI SICUREZZA

Osservare sempre le seguenti istruzioni di sicurezza. L'uso improprio del prodotto può causare lesioni e danni alla salute.

AVVERTENZA!

AVVERTENZA! - Pericolo per i bambini!

- Avvertenza! Utilizzare solo sotto la diretta sorveglianza di un adulto. I bambini possono annegare anche in piccole quantità d'acqua.
- Durante il montaggio, assicurarsi che tutte le connessioni a incastro siano fissate correttamente. Controllarle regolarmente.
- Il montaggio del prodotto deve essere effettuato solo da un adulto. Assicurarsi che il bambino utilizzi il prodotto esclusivamente come previsto e non lo impieghi in modo improprio, ad esempio arrampicandosi sul prodotto.
- Avvertenza! Tenere i bambini lontani dal materiale di imballaggio. Pericolo di soffocamento!
- Non montare il prodotto su cemento, asfalto o altre superfici dure. Posizionarlo su una superficie piana, ad almeno 2 m da strutture o ostacoli come recinzioni, garage, edifici, rami sporgenti, corde da bucato o linee elettriche.

AVVERTENZA!

AVVERTENZA - Rischio di lesioni e danni materiali

- Controllare regolarmente il prodotto e gli accessori per verificare eventuali danni. In caso di danni, il prodotto o gli accessori non devono essere utilizzati.
- Il prodotto deve essere utilizzato solo completamente assemblato. Non lasciare mai il bambino giocare con il prodotto senza supervisione.
- Non sedersi né far sedere il bambino sul prodotto. Potrebbe ribaltarsi o danneggiarsi. Il bordo del canale d'acqua non è una superficie di seduta.
- Non utilizzare il prodotto per altri scopi. Non apportare modifiche strutturali aggiungendo altri componenti.
- Utilizzare esclusivamente acqua potabile pulita e fresca per il canale d'acqua.
- Utilizzare solo sotto la diretta sorveglianza di un adulto.
- Tenere il giocattolo fuori dalla portata dei bambini di età inferiore a 18 mesi.

PULIZIA

- Per rimuovere lo sporco grossolano, risciacquare il prodotto con un tubo da giardino.
- Non utilizzare detergenti o disinfettanti aggressivi, né oggetti appuntiti o taglienti come coltelli, spatole o spazzole con setole dure in metallo o nylon. Questi potrebbero danneggiare le superfici!
- Non utilizzare idropultrici. Pericolo di danneggiamento!
- Pulire le superfici con un panno morbido, umido e privo di pelucchi, e risciacquare i compartimenti con acqua pulita. Asciugare accuratamente il prodotto.

MANUTENZIONE E STOCCAGGIO

Controllare regolarmente, soprattutto dopo lunghi periodi di inattività e durante l'uso, che le connessioni a incastro siano ancora ben fissate e, se necessario, reinserirle.

Per proteggere il prodotto da invecchiamento precoce o deformazioni quando non è in uso, consigliamo di riporlo in un luogo asciutto e riparato dal sole.

Prima di riporre il prodotto, si consiglia di pulirlo e asciugarlo.

Lo stoccaggio deve avvenire in un luogo ben ventilato, al riparo dal sole e non accessibile ai bambini.

Il prodotto può scolorirsi nel tempo, soprattutto in caso di uso frequente o stoccaggio improprio.

ISTRUZIONI PER LO SMALTIMENTO

Smaltire il prodotto e l'imballaggio separatamente e in conformità alle normative vigenti. In caso di dubbio, rivolgersi alla propria organizzazione di smaltimento dei rifiuti per uno smaltimento corretto e rispettoso dell'ambiente.

TECNICHE DI GESTIONE

Dimensioni (Ø): circa 130 cm

Prodotto in Cina.

Dichiarazione di conformità CE:

Carstensen Import-Export, Handelsgesellschaft mbH dichiara che questo articolo è conforme alle direttive CE pertinenti. È possibile richiedere la dichiarazione di conformità all'indirizzo support@carstensen.de.

SPLOŠNE INFORMACIJE



Pred prvo uporabo izdelka natančno preberite navodila za uporabo, zlasti varnostna navodila, in izdelek uporabljajte samo tako, kot je opisano v teh navodilih za uporabo.

Neupoštevanje naslednjih navodil lahko povzroči hude poškodbe. Navodila za uporabo so sestavni del izdelka. Ta navodila za uporabo shranite za poznejšo uporabo, saj vsebujejo pomembne informacije, in jih posredujte, če izdelek predate drugemu uporabniku. Shranite embalažo ter navodila za uporabo za prihodnje potrebe, saj vsebujejo pomembne informacije in jih lahko v obliki datoteke PDF zahtevate tudi pri naši službi za stranke. Obrnite se na naslednji e-poštni naslov: support@carstensen.de.

UPORABLJENI SIMBOLI

V teh navodilih za uporabo, na izdelku ali na embalaži so uporabljeni naslednji simboli in signalne besede.



Pozorno preberite naslednja navodila za uporabo in izdelek uporabljajte le tako, kot je opisano, in za predvideni namen. Navodila za uporabo hranite na varnem mestu in ob predaji izdelka tretjim osebam predajte vse dokumente.



Priporočljivo od 18 mesecev.



Oznaka CE / izjava o skladnosti:

Izdelki, označeni s tem simbolom, izpolnjujejo zahteve Evropske direktive o varnosti igráč. Izjavo EU o skladnosti lahko zahtevate na e-poštnem naslovu: support@carstensen.de.



OPOZORILO!

Ta signalni simbol/besedilo označuje nevarnost s srednjo stopnjo tveganja, ki lahko povzroči smrt ali hude telesne poškodbe, če se ji ne izognete, ki lahko povzroči smrt ali hude telesne poškodbe, če se ji ne izognete.

PREVIDNOST!

Ta signalna beseda opozarja na morebitne materialne poškodbe.

PREDVIDENA UPORABA

Izdelek je primeren za otroke od 18 mesecev naprej pod neposrednim nadzorom odrasle osebe. Izdelek je namenjen uporabi na prostem.

OPOZORILO! Samo za domačo uporabo. Ta izdelek je namenjen izključno zasebni uporabi in ni primeren za komercialno uporabo.

Izdelek uporabljajte le v skladu z opisom v teh navodilih. Nepravilna uporaba lahko povzroči poškodbe oseb ali premoženja.

VARNOSTNA NAVODILA

Vedno upoštevajte naslednja varnostna navodila. Nepravilno ravnanje z izdelkom lahko povzroči poškodbe in zdravstvene okvare.



OPOZORILO!

OPOZORILO! - Nevarnost za otroke!

- Opozorilo! Uporaba pod neposrednim nadzorom odrasle osebe. Otroci se lahko utopijo že v majhni količini vode.
- Pri montaži poskrbite, da so vse klik-spoje pravilno zaskočene. Redno jih preverjajte.
- Izdelek lahko sestavi samo odrasla oseba. Vedno poskrbite, da otrok izdelek uporablja le za predviden namen in ga ne uporablja nepravilno, npr. z plezanjem po njem.
- Opozorilo! Otroci naj bodo stran od embalaže. Nevarnost zadušitve!
- Izdelka ne postavljajte na beton, asfalt ali druge trde površine. Postavite ga na ravno podlago, ki je najmanj 2 m oddaljena od struktur ali ovir, kot so ograje, garaže, hiše, previsne veje, sušilne vrvi ali električni vodi.



OPOZORILO!

OPOZORILO! - Nevarnost poškodb in materialne škode!

- Redno preverjajte izdelek in dodatke glede poškodb. V primeru poškodb izdelek ali dodatkov ne uporabljajte.
- Izdelek sme biti uporabljen samo v popolnoma sestavljenem stanju. Otroka nikoli ne puščajte brez nadzora pri igri z izdelkom.
- Ne sedite na izdelek in ne dovolite, da otrok sedi na njem. Lahko se prevrne ali poškoduje. Rob vodnega kanala ni sedežna površina.
- Izdelka ne uporabljajte za druge namene. Ne opravljajte konstrukcijskih sprememb z dodajanjem drugih delov.
- Za vodni kanal uporabljajte samo svežo čisto pitno vodo.
- Uporaba pod neposrednim nadzorom odrasle osebe.
- Igračo hranite izven dosega otrok, mlajših od 18 mesecev.

ČIŠČENJE

- Za odstranjevanje grobe umazanije izdelek sperite z vrtno cevjo.
- Ne uporabljajte agresivnih čistil ali razkužil ter ostrih ali koničastih predmetov, kot so noži, lopatice ali ščetke s trdimi kovinskimi ali najlonskimi ščetinami. Ti lahko poškodujejo površino!
- Ne uporabljajte visokotlačnih čistilnikov. Nevarnost poškodb!
- Površine obrišite z mehko, vlažno in brezdlakasto krpo ter predele sperite s čisto vodo. Izdelek nato dobro osušite.

VZDRŽEVANJE IN SKLADIŠČENJE

Po daljšem skladiščenju in med uporabo redno preverjajte, ali so klik-spoji še vedno dobro pritrjeni, ter jih po potrebi ponovno pritrдите.

Da izdelek zaščitite pred prezgodnjim staranjem ali deformacijami, ga hranite na suhem in pred soncem zaščitenem mestu.

Pred shranjevanjem izdelek očistite in osušite.

Shranjujte v dobro prezračevanem, pred soncem zaščitenem in otrokom nedostopnem prostoru.

Izdelek se lahko sčasoma razbarva, zlasti ob pogosti uporabi ali nepravilnem shranjevanju.

NAVODILA ZA ODSTRANJEVANJE

Izdelek in embalažo odstranite ločeno in v skladu z veljavnimi predpisi. Če ste v dvomih, se o pravilnem in okolju prijaznem odstranjevanju poanimajte pri organizaciji za odstranjevanje odpadkov.

TEHNIČNI PODATKI

Dimenzije (Ø): približno 130 cm

Izdelano na Kitajskem

Izjava o skladnosti CE:

Carstensen Import-Export, Handelsgesellschaft mbH izjavlja, da je ta izdelek skladen z ustreznimi direktivami ES. Izjavo o skladnosti lahko zahtevate na spletni strani support@carstensen.de.

ÁLTALÁNOS



Kérjük, hogy a termék első használata előtt figyelmesen olvassa el a használati utasítást, különösen a biztonsági utasításokat, és csak a jelen használati utasításban leírtak szerint használja a terméket.

Az alábbi utasítások figyelmen kívül hagyása súlyos sérüléseket okozhat. A használati utasítás a termék szerves részét képezi. Őrizze meg ezt a használati utasítást a későbbi használatra, mivel fontos információkat tartalmaz, és adja tovább, ha a terméket más felhasználónak adja át. A csomagolást, valamint a használati utasítást őrizze meg a későbbi használatához, mivel fontos információkat tartalmaznak.

Ez a használati utasítás PDF fájlként is kérhető ügyfélszolgálatunkon. Kérjük, forduljon a következő e-mail címre: support@carstensen.de.

HASZNÁLT SZIMBÓLUMOK

A következő szimbólumok és jelszavak szerepelnek ebben a használati utasításban, a terméken vagy a csomagoláson.



Olvassa el figyelmesen az alábbi használati utasítást, és csak a leírtaknak megfelelően és a rendeltetésszerű használatra használja a terméket. A használati utasítást őrizze meg biztonságos helyen, és a termék harmadik félnek történő átadásakor adja át az összes dokumentumot.



18 hónapos kortól ajánlott.



CE jelölés / megfelelőségi nyilatkozat:

Az ezzel a szimbólummal jelölt cikkek megfelelnek a követelményeknek az európai játékbiztonsági irányelv követelményeinek. Az EU-megfelelőségi nyilatkozat az e-mail címen kérhető: support@carstensen.de.



FIGYELMEZTETÉS!

Ez a jelző szimbólum/szó olyan közepes kockázati szintet jelentő veszélyt jelez, amely, ha nem kerüljük el, halált okozhat, amely, ha nem kerüljük el, halálhoz vagy súlyos sérüléshez vezethet.

VIGYÁZAT!

Ez a jelzőszó az esetleges anyagi károokra figyelmeztet.

RENDELTETÉSSZERŰ HASZNÁLAT

A termék 18 hónapos kortól alkalmas gyermekek számára, felnőtt közvetlen felügyelete mellett. A termék kültéri használatra készült.

FIGYELMEZTETÉS! Csak otthoni használatra. Ez a termék kizárólag magánhasználatra készült, és nem alkalmas kereskedelmi célokra.

A terméket kizárólag a használati útmutatóban leírtak szerint használja. A nem rendeltetésszerű használat személyi sérüléseket és anyagi károkat okozhat.

BIZTONSÁGI UTASÍTÁSOK

Mindig tartsa be az alábbi biztonsági előírásokat. A termék nem megfelelő kezelése sérülésekhez és egészségkárosodáshoz vezethet.

FIGYELMEZTETÉS!

FIGYELMEZTETÉS - Veszély gyermekekre!

- Figyelmeztetés! Csak felnőtt közvetlen felügyelete mellett használható. A gyermekek kis mennyiségű vízben is megfulladhatnak.
- Összeszereléskor ügyeljen arra, hogy minden kattintós kapcsolat megfelelően rögzüljön. Rendszeresen ellenőrizze őket.
- A terméket kizárólag felnőtt szerelheti össze. Ügyeljen arra, hogy gyermeke a terméket csak rendeltetésszerűen használja, és ne használja helytelenül, például ne mászon rá.
- Figyelmeztetés! Tartsa a gyermekeket távol a csomagolóanyagtól. Fulladásveszély!
- A terméket ne helyezze betonra, aszfaltra vagy más kemény felületre. Olyan sík felületre tegye, amely legalább 2 m távolságra van a kerítésektől, garázsoktól, házaktól, lelógó ágaktól, ruhaszáritó kötelektől vagy elektromos vezetékektől.

FIGYELMEZTETÉS!

FIGYELMEZTETÉS - Sérülés és anyagi kár veszélye!

- Rendszeresen ellenőrizze a terméket és a tartozékokat sérülések szempontjából. Sérülés esetén a terméket vagy a tartozékokat nem szabad tovább használni.
- A termék csak teljesen összeszerelt állapotban használható. Gyermekeit soha ne hagyja felügyelet nélkül a termékkel játszani.
- Ne üljön a termékre, és gyermekét se engedje ráülni. A termék felborulhat vagy megsérülhet. A vízvályú széle nem ülőfelület.
- A terméket ne használja más célokra. Ne végezzen rajta szerkezeti módosításokat további alkatrészek hozzáadásával.
- A vízvályúhoz kizárólag friss, tiszta vezetékes vizet használjon.
- Csak felnőtt közvetlen felügyelete mellett használható.
- A játékot tartsa távol a 18 hónapnál fiatalabb gyermekektől.

TISZTÍTÁS

- A durvább szennyeződésekert kerti tömlővel mossa le.
- Ne használjon agresszív tisztító- vagy fertőtlenítőszeret, és ne használjon éles vagy hegyes tárgyakat, például kést, spatulát vagy kemény fém- vagy nejlonsörtéjű keféket. Ezek károsíthatják a felületet!
- Ne használjon magasnyomású mosót. Sérülésveszély!
- A felületeket puha, nedves, szőszmentes kendővel törölje át, a rekeszeket öblítse ki tiszta vízzel. Ezután alaposan szárítsa meg a terméket.

KARBANTARTÁS ÉS TÁROLÁS

Hosszabb tárolási idő után és a használat során rendszeresen ellenőrizze, hogy a kattintós kapcsolatok megfelelően rögzítettek-e, és szükség esetén erősítse meg őket.

A termék korai elöregedésének és deformálódásának megelőzése érdekében javasolt száraz, napfénytől védett helyen tárolni.

Tárolás előtt tisztítsa meg és szárítsa meg a terméket.

A tárolás jól szellőző, napfénytől védett, gyermekek számára nem hozzáférhető helyen történjen.

A termék idővel elszíneződhet, különösen gyakori használat vagy helytelen tárolás esetén.

ÁRTALMATLANÍTÁSI UTASÍTÁSOK

A terméket és a csomagolást külön, a mindenkor hatályos előírásoknak megfelelően ártalmatlanítsa. Kétség esetén kérdezze meg a hulladékkezelő szervezetet a megfelelő és környezetbarát ártalmatlanításról.

MŰSZAKI ADATOK

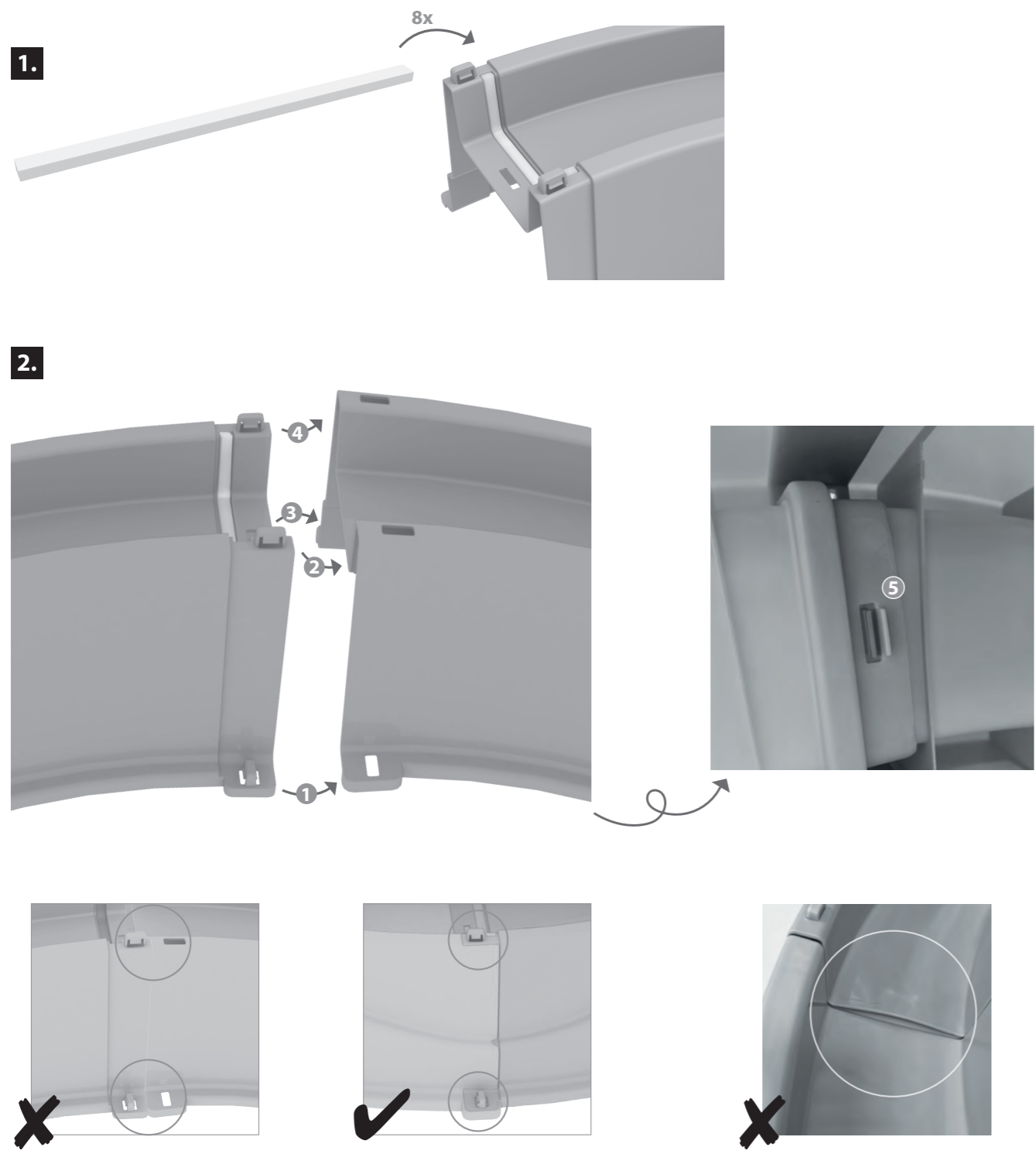
Méret (Ø): kb. 130 cm

Származási hely: Kína

CE Megfelelőségi nyilatkozat:

Carstensen Import-Export, Handelsgesellschaft mbH ezennel kijelenti, hogy ez a cikk megfelel a vonatkozó EK-irányelveknek. A megfelelőségi nyilatkozatot a support@carstensen.de címen kérheti.

AUFBAU / MONTAGE / DI MONTAGGIO/ SESTAVE / PÉLDA



BEISPIEL / EXEMPLE / ESEMPIO/ PRIMER/ ÖSSZESZERELÉSI

