

Mini PC

User Manual

Handleiding

Manuel de l'Utilisateur

Benutzerhandbuch

Manuale d'uso

Instrukcja obsługi

Manual de usuario

Användarmanual

사용자 설명서

ユーザーマニュアル

Contents

English	01–03
Nederlands	04–06
français	07–09
Deutsch	10–12
italiano	13–15
Polskie	16–18
Español	19–21
svenska	22–24
한국어	25–27
日本	28–30

WARNING

- **UK** Protect the mini pc from being exposed to water or moisture.
- **DE** Schützen Sie den Mini-PC vor Wasser und Feuchtigkeit.
- **FR** Protégez le mini PC de l'exposition à l'eau ou à l'humidité.
- **IT** Proteggere il mini PC dall'esposizione ad acqua o umidità.
- **ES** Proteja la mini PC de la exposición al agua o la humedad.
- **NL** Bescherm de mini-pc tegen blootstelling aan water of vocht.
- **BE** Bescherm de mini-pc tegen blootstelling aan water of vocht.
- **TR** Mini bilgisayarını suya veya neme maruz kalmaktan koruyun.
- **SE** Skydda minidatorn från att utsättas för vatten eller fukt.



WARNING

- **INGESTION HAZARD:** This product contains a button cell or coin battery.
- **DEATH** or serious injury can occur if ingested.
- A swallowed button cell or coin battery can cause **Internal Chemical Burns** in as little as **2 hours**.
- **KEEP** new and used batteries **OUT OF REACH** of **CHILDREN**
- **Seek immediate medical attention** if a battery is suspected to be swallowed or inserted inside any part of the body.



CR2032 Battery Safety Warning:

- a) **Safe Handling:** According to local regulations, depleted CR2032 batteries should be immediately removed and recycled or disposed of, and kept away from children. Do not discard the batteries in household waste or incinerate them.
- b) **Risk of Injury:** Even depleted CR2032 batteries can cause serious injury or even death if mishandled.
- c) **Emergency Assistance:** If accidental ingestion or any other emergency situation occurs, please call your local medical control center immediately for necessary treatment information.
- d) **Battery Type:** This product is only compatible with CR2032 type batteries.
- e) **Voltage Information:** The nominal voltage of a CR2032 battery is 3 volts.
- f) **Charging Warning:** CR2032 batteries are not rechargeable.
- g) **Prohibited Actions:** Do not forcibly discharge, recharge, disassemble, heat above the manufacturer's specified maximum temperature (usually 60°C), or incinerate. Improper handling may lead to battery venting, leakage, or explosion, causing personal injury and chemical burns.

Battery Statement:

This product contains a non-replaceable CR2032 button cell battery.
In accordance with local regulations, we remind consumers of the following:

The CR2032 battery inside this product should be removed by a professional and recycled or properly disposed of at the end of its service life.
Please ensure that the battery is kept out of reach of children and pets to prevent accidental ingestion.

Do not dispose of the battery with household waste or incinerate it.
We are committed to environmental protection and consumer safety.
Thank you for your understanding and cooperation.

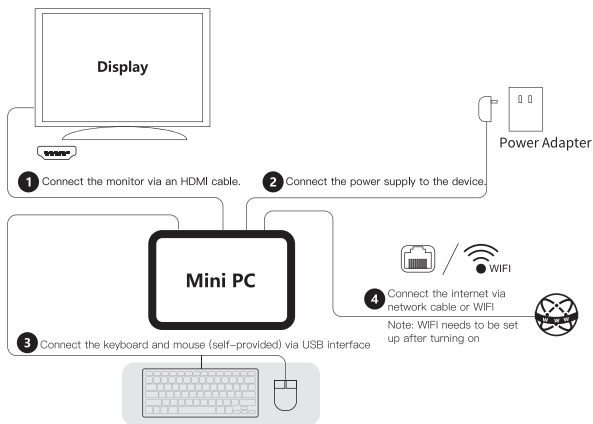
User Guide

Dear User: Thank you for using our product. For your safety and benefit, please carefully read this manual and all accompanying materials before using the product!

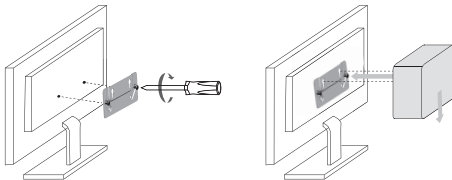
Disclaimer:

1. Please be sure to use the original power adapter. we assume no responsibility for any issues or malfunctions caused by the use of third-party adapters.
2. Users may use third-party music, video, images, and software, but we are not responsible for any copyright issues or software malfunctions.
3. If the product experiences a malfunction, we will strictly adhere to the warranty terms. However, we are not liable for any property damage or financial losses that may occur during use.
4. The device comes with pre-installed software, which can be used after actual testing. However, removing or not removing such software in cases of compatibility or other issues will not affect the machine. Please note that this is not a product quality issue.
5. We reserve the right to improve the product. In case of any changes in specifications or design, the actual product will prevail.
6. Please do not disassemble the product yourself. we assume no liability for damages caused by external physical or chemical damage unrelated to the product's quality.

Quick Installation



Installation of VESA bracket



Note: Some models do not support VESA mounts. Please refer to the actual product.

Tips and FAQ

1. Turn off your Mini PC

If your Mini PC does not respond, press the power button for at least (4–6) seconds until your Mini PC is turned off.

2. Boot into the system for the first time

- When you start-up your PC for the first time, you will be guided to configure your Windows operating system.

- Start-up your Mini PC for the first time: Press the PC's power button. Wait for a few minutes until the installation interface appears.

Step 1: Select language/country (region)

Step 2: Select the inputting method, and clicks confirm


Step 3: Select the second inputting method, which can be "skipped"

Step 4: Networking: After selecting wifi, enter password to connect it. Or choose to plug network cable for connection. (Networking will be updated automatically, and the update process will stay on an interface for a long time, which prolong the start-up time. (Skipping network connections is strongly recommended)

Step 5: Accept License Agreement

Step 6: Set User Name and Password Once the installation process is complete, the desktop will appear.

3. Connect WiFi

- Connect Wi-Fi. Connect PC to the Wi-Fi network using the following steps.
- Select the icon  from the taskbar.
- Click the wifi icon to turn on the wi-fi.
- Select an access point in the list of available Wi-Fi connections. Select one of the connections to start the network connection.

Note: You may be prompted to enter a security key to activate a Wi-Fi connection.

4. Enter the BIOS setting

- The BIOS (Basic Input/ Output System) is the first software loaded when the Mini PC starts.
- Enter Bios: Click “Del” or “ESC” key.
- Under normal circumstances, the default BIOS settings apply in most cases to ensure optimum performance. Do not change the default BIOS settings. Except for the following situation. (You have installed new system components that require further BIOS settings or update.)
- Warning! Inappropriate BIOS settings may cause instability or startup failure. We strongly recommend that you can only change the BIOS settings with the help of technical service personnel.

Precautions

1. Be cautious when performing operations that may result in file damage or loss.
 2. During use, ensure the device is protected from viruses and try to use antivirus software. If the mini PC will not be used for a long period, turn it off and disconnect the power supply.
 3. Avoid turning the device on and off frequently within short periods. Ensure a minimum interval of 10 seconds between reboots.
 4. Keep the device away from moisture and maintain a clean environment. If there is dust, use a dry, soft cloth to clean it.
 5. Avoid direct exposure to strong light and keep the device away from strong magnetic fields.
 6. Do not spill liquids such as water or food on the device. Do not pull data or power cables forcefully.
- Operating Environment: -10°C to 45°C, 30% to 85% RH
Storage Environment: -20°C to 60°C, 10% to 90% RH

After-Sales Service

Thank you for choosing our mini PC. If you have any questions or need assistance, please contact our support team via the after-sales email or phone number on the device.

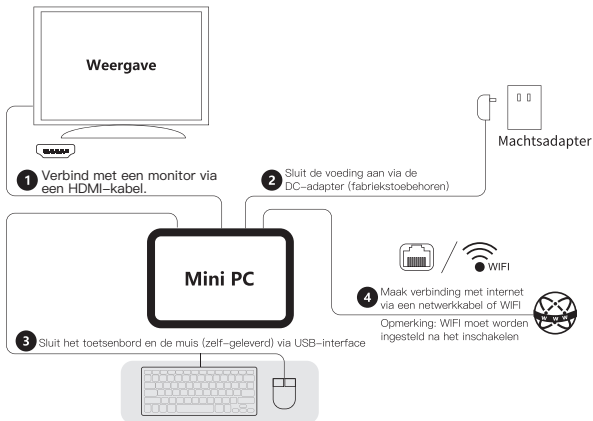
Gebruikershandleiding

Beste klanten: Dank u voor het gebruik van dit product, voor uw veiligheid en voordeel.
Lees deze producthandleiding en alle bijbehorende informatie zorgvuldig door voor het gebruiken!

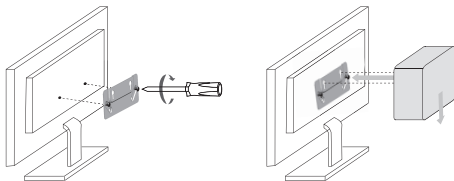
Disclaimers.

1. Gebruik geen Laders van derden. Wij zijn niet verantwoordelijk voor de problemen die veroorzaakt door adapters van derden.
2. Gebruikers kunnen gebruik maken van muziekvideo's, foto's en software van derden, maar wij kunnen niet verantwoordelijk worden gesteld voor problemen met auteursrechten of softwarefouten.
3. In geval van productstoring, zullen wij ons strikt aan de garantievoorwaarden houden, maar wij kunnen niet aansprakelijk worden gesteld voor eventuele materiële schade of financieel verlies dat tijdens het gebruik kan worden veroorzaakt.
4. Het toestel wordt geleverd met in de fabriek gebouwde software die kan worden gebruikt na praktische tests. Het al dan niet verwijderen bij het zoeken naar compatibiliteit of andere problemen zal geen schade hebben voor de machine. Het is geen kwestie van productkwaliteit.
5. Het bedrijf behoudt zich het recht voor om verbeteringen aan te brengen aan het product en productspecificaties en ontwerp zijn onderhevig aan verandering zonder kennisgeving! Raadpleeg a.u.b. het daadwerkelijke product.

Snelle Installatie



Installatie van de VESA beugel



Let op: Sommige modellen ondersteunen geen VESA-bevestigingen.
Raadpleeg het werkelijke product.

Tips en V&A vragen

1. Uitschakelen van uw Mini PC

Indien uw Mini PC niet reageert, houdt u de aan/uit-knop ten minste (4–6) seconden ingedrukt totdat uw Mini PC uitschakelt.

2. Uw systeem voor de eerste keer aanzetten

- Wanneer u uw PC voor de eerste keer opstart, wordt u door de configuratie van uw Windows-geleid.

- Uw Mini PC computer voor de eerste keer opstarten: Druk op de aan/uit-knop van uw computer. Wacht een paar minuten tot het installatiescherm verschijnt.

Stap 1: Kies de taal/het land (de regio)

Stap 2: Selecteer de invoermethode, tik op Ja


Stap 3: Kies de tweede invoermethode, u kunt deze "overslaan"

Stap 4: Netwerk: selecteer wifi en voer het wachtwoord in om verbinding te maken. Of sluit een netwerkkabel aan om verbinding te maken. (Internetverbinding zal automatisch updaten, het updateproces blijft in één interface, de opstarttijd is langer. (Het wordt ten eerste aanbevolen om de netwerkverbinding over te slaan)

Stap 5: Accepteer de licentieovereenkomst

Stap 6: Stel gebruikersnaam en wachtwoord in Zodra het installatieproces is voltooid, verschijnt het Desktop.

3. Verbinden met WIFI

- Om verbinding te maken met Wi-Fi sluit u de computer aan op een Wi-Fi-netwerk door de onderstaande stappen te volgen.
 - Selecteer het  pictogram op de taakbalk.
 - Klik op het wifi-icoontje om Wi-Fi in te schakelen.
 - Selecteer een toegangspunt in de lijst met beschikbare Wi-Fi-verbindingen. Selecteer Verbinden om een netwerkverbinding tot stand te brengen.
- Opmerking: Mogelijk wordt u gevraagd een beveiligingssleutel in te voeren om de Wi-Fi-verbinding te activeren.

4. Ga naar BIOS Instellingen

- Het BIOS (Basic Input/Output System) is de eerste software die wordt geladen wanneer de Mini PC opstart.
- Om naar het BIOS te gaan: Druk op de "Del" of "ESC" toets
- Onder normale omstandigheden zijn de standaard BIOS-instellingen in de meeste gevallen van toepassing om optimale prestaties te garanderen. Wijzig de standaard BIOS-instellingen niet. Behalve in de volgende gevallen (U hebt nieuwe systeemcomponenten geïnstalleerd die verdere BIOS-instellingen of updates vereisen).
- Waarschuwing! Onjuiste BIOS-instellingen kunnen instabiliteit of opstartfouten veroorzaken. Wij raden u ten sterkste aan de BIOS-instellingen alleen te wijzigen met de hulp van technisch onderhoudspersoneel.

Let op

1. Wees extra voorzichtig bij het uitvoeren van handelingen die bestandsschade of -verlies kunnen veroorzaken.
2. Tijdens het gebruik van de mini-host, aandacht besteden aan bescherming tegen virussen en proberen om een virus firewall te gebruiken.
3. Als u de mini-host voor langere tijd niet gebruikt, schakel hem uit en koppel de stekker los.
4. Zet de mini-host niet te vaak aan en uit gedurende een korte periode. Het wordt aanbevolen om tussen twee inschakelingen minstens 10 seconden te laten zitten, beter niet minder dan 60 seconden.
5. Let op vocht, houden de omgeving schoon, als er stof op de belangrijkste eenheid, gebruik dan een droge zachte doek om het af te vegen.
6. Laten direct licht niet op de mini-host schijnt en ga niet in de buurt van sterke magneten.
7. Geen water, voedsel en andere vloeistoffen op de mini-host komen, Trek de datakabels, stroomkabels enz niet te hard.

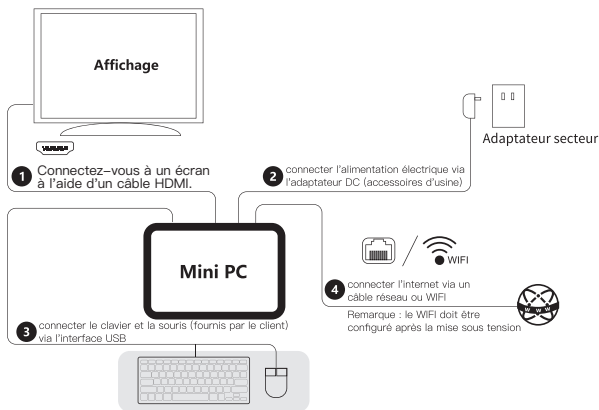
Manuel de l'utilisateur

Cher utilisateur : Merci d'utiliser ce produit. Pour votre sécurité et votre bénéfice, veuillez lire attentivement ce manuel et toutes les informations qui l'accompagnent avant d'utiliser le produit !

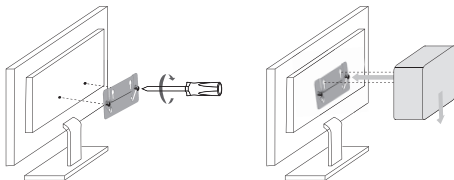
Clause de non-responsabilité

- 1 Veuillez toujours utiliser le secteur d'origine, nous ne serons pas tenus responsables des problèmes ou pannes causés par des adaptateurs tiers.
2. Les utilisateurs peuvent utiliser des vidéos musicales, des images et des logiciels fournis par des tiers, mais nous ne serons pas tenus responsables des problèmes de droits d'auteur ou des défaillances des logiciels.
3. En cas de défaillance du produit, nous respecterons strictement les conditions de la garantie, mais nous ne serons pas tenus responsables des dommages matériels ou des pertes financières qui pourraient être causés pendant l'utilisation.
4. L'appareil est livré avec un logiciel intégré en usine qui peut être utilisé après un test réel. Le fait de le supprimer ou non n'affectera en rien la machine lors de la recherche de compatibilité ou d'autres problèmes. Veuillez noter qu'il ne s'agit pas d'un problème de qualité du produit.
5. Notre société se réserve le droit d'apporter des améliorations au produit et les spécifications et la conception du produit peuvent être modifiées sans préavis ! Veuillez vous référer au produit réel.

Installation rapide



Installation du support VESA



Remarque : Certains modèles ne prennent pas en charge les supports VESA.
Veuillez vous référer au produit réel.

Conseils et questions fréquemment posées

1. Éteindre votre Mini PC

Si votre Mini PC ne répond pas, appuyez sur le bouton d'alimentation et maintenez-le enfoncé pendant au moins (4–6) secondes jusqu'à ce que votre Mini PC s'éteigne.

2. Démarrage du système pour la première fois

- Lorsque vous démarrez votre PC pour la première fois, le système vous guide dans la configuration du système d'exploitation Windows.

- Pour démarrer votre ordinateur Mini PC pour la première fois : appuyez sur le bouton d'alimentation de votre ordinateur. Attendez quelques minutes jusqu'à ce que l'écran d'installation apparaisse.

Étape 1 : Sélectionnez la langue/pays (région)

Étape 2 : Sélectionnez la méthode d'entrée, appuyez sur Oui.

Étape 3 : Sélectionnez la deuxième méthode d'entrée, vous pouvez la "sauter".

Étape 4 : Réseau : sélectionnez wifi et entrez le mot de passe pour vous connecter. Ou branchez le câble réseau pour vous connecter. (Le système sera automatiquement mis à jour après la mise en réseau, le processus de mise à jour sera bloqué dans une interface, le temps de démarrage sera plus long. (Il est fortement recommandé de sauter la connexion réseau)


Étape 5 : acceptez le contrat de licence

Étape 6 : Définissez le nom d'utilisateur et le mot de passe Une fois le processus d'installation terminé, le

bureau apparaît.

3. Connexion au Wi-Fi

● Pour vous connecter au Wi-Fi, connectez votre ordinateur à un réseau Wi-Fi en suivant les étapes suivantes.

- Sélectionnez l'icône  dans la barre des tâches.
- Cliquez sur l'icône wifi pour activer le Wi-Fi.
- Sélectionnez un point d'accès dans la liste des connexions Wi-Fi disponibles.
- Sélectionnez Connecter pour établir une connexion réseau.

Remarque : vous pouvez être invité à saisir une clé de sécurité pour activer la connexion Wi-Fi.

4. Entrée dans la configuration du BIOS

● Le BIOS (Basic Input/Output System) est le premier logiciel chargé lorsque le Mini PC démarre.

● Pour entrer dans le BIOS : appuyez sur la touche "Del" ou "ESC".

● Dans des circonstances normales, les paramètres par défaut du BIOS s'appliquent à la plupart des situations pour garantir des performances optimales. Ne modifiez pas les paramètres par défaut du BIOS. Sauf dans les cas suivants : (Vous avez installé de nouveaux composants du système qui nécessitent d'autres réglages ou mises à jour du BIOS).

● Attention! Des réglages incorrects du BIOS peuvent entraîner une instabilité ou un échec du démarrage. Nous vous recommandons vivement de ne modifier les paramètres du BIOS qu'avec l'aide du personnel du service technique.

Précautions

1. Prenez toujours des précautions supplémentaires lorsque vous effectuez des opérations susceptibles d'endommager ou de perdre des fichiers.

2. Vous devez faire attention à la protection contre les virus pendant l'utilisation du Mini-Hôte, nous vous recommandons d'utiliser un pare-feu antivirus.

3. Si vous n'utilisez pas le Mini-Hôte pendant une longue période, veuillez l'éteindre et le débrancher.

4. Ne pas allumer et éteindre fréquemment le Mini-Hôte pendant une courte période de temps. Il est recommandé que l'intervalle entre deux mises sous tension soit d'au moins 10 secondes, de préférence pas moins de 60 secondes.

5. Faites attention à l'humidité, gardez l'environnement d'utilisation propre et hygiénique, s'il y a de la poussière sur l'hôte, veuillez utiliser un chiffon doux et sec pour l'essuyer.

6. Évitez l'exposition directe à la lumière vive et ne laissez pas le Mini-Hôte s'approcher de champs magnétiques puissants.

7. Ne pas mettre d'eau, de nourriture ou d'autres liquides sur le Mini-Hôte, ne pas tirer le câble de données, le câble d'alimentation, etc. avec force.

Benutzerhandbuch

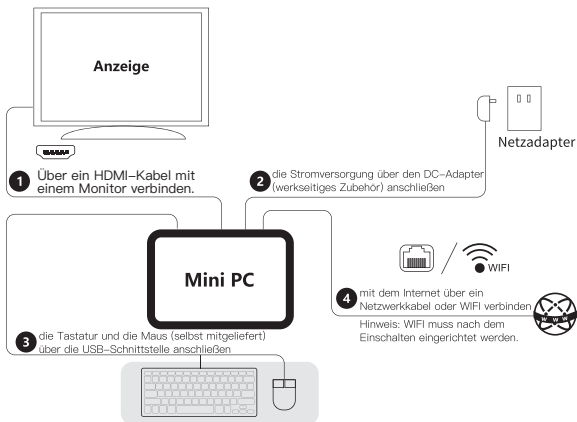
Sehr geehrte Benutzerin/ geehrter Benutzer:

Vielen Dank, dass Sie dieses Produkt verwenden. Lesen Sie bitte zu Ihrer Sicherheit und ihrem Nutzen diese Bedienungsanleitung und alle begleitmaterialien sorgfältig durch, bevor Sie das Produkt verwenden!

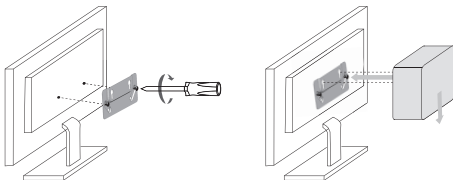
Haftungsausschluss:

1. Stellen Sie sicher, dass Sie das Original-Netzteil verwenden. Wir sind nicht verantwortlich für Probleme oder Ausfälle, die durch Adapter von Drittenbiern verursacht werden.
2. Die Benutzer können Musikvideos, Bilder und Software verwenden, die von Dritten bereitgestellt werden. Aber wir übernehmen keine Verantwortung für Urheberrechtsprobleme oder Softwarefehler verantwortlich.
3. Wenn das Produkt ausfällt, halten wir uns strikt an die Garantiebedingungen. Aber wir haften jedoch nicht für Sach- oder Vermögensschäden verantwortlich, die während der Verwendung des Produkts entstehen.
4. Die Software, die werkseitig im Gerät eingebaut wird, kann nach der praktischen Erprobung verwendet werden. Bei der Suche nach Kompatibilitäts- oder anderen Problemen hat es jedoch keinerlei Auswirkungen auf das Gerät, ob es entfernt wird oder nicht. Bitte beachten Sie, dass es sich nicht um Probleme der Produktqualität handelt.
5. Unser Unternehmen behält sich das Recht vor, das Produkt zu verbessern. Verzeihen Sie uns, wenn die Produktspezifikationen und das Design ohne vorherige Ankündigung geändert werden! Bitte betrachten Sie das physische Objekt als Maßstab.

Schnellinstallation



Montage der VESA-Halterung



Hinweis: Einige Modelle unterstützen keine VESA-Halterungen.
Bitte beziehen Sie sich auf das tatsächliche Produkt.

Tipps und FAQ

1. Ausschalten Ihres Mini-PCs

Wenn Ihr Mini-PC nicht antwortet, halten Sie die Ein/Aus-Taste mindestens (4–6) Sekunden lang gedrückt, bis sich Ihr Mini-PC ausschaltet.

2. Zum ersten Start in das System

- Wenn Sie Ihren PC zum ersten Mal starten, werden Sie durch die Konfiguration Ihres Windows-Betriebssystems geführt.

- So starten Sie Ihren Mini-PC zum ersten Mal: Drücken Sie die Ein/Aus-Taste und warten Sie ein paar Minuten, bis die Installationsoberfläche angezeigt wird.

Schritt 1: Wählen Sie die Sprache/das Land (die Region).

Schritt 2: Wählen Sie die Eingabemethode und tippen Sie auf Ja.

Schritt 3: Wählen Sie die zweite Eingabemethode, Sie können diesen Schritt "überspringen".


Schritt 4: Netzwerk: Wählen Sie WiFi und geben Sie das Passwort für die Verbindung ein, oder schließen Sie das Netzkabel an, um eine Verbindung herzustellen. Das Netzwerk wird automatisch aktualisiert. Während des Aktualisierungsvorgangs bleibt es in der gleichen Oberfläche und die Startzeit wird länger sein. (Es wird dringend empfohlen, die Netzwerkverbindung zu überspringen.)

Schritt 5: Akzeptieren Sie die Lizenzvereinbarung.

Schritt 6: Legen Sie den Benutzernamen und das Passwort Sobald die Installation fertig ist, wird der Desktop

angezeigt.

3. Wi-Fi-Verbindung

- Verbinden Sie Ihren Computer mit einem Wi-Fi-Netzwerk, indem Sie die folgenden Schritte ausführen.
- Wählen Sie das Symbol  in der Taskleiste aus.
- Klicken Sie auf das Wi-Fi-Symbol, um Wi-Fi zu aktivieren.

● Wählen Sie einen Zugangspunkt aus der Liste der verfügbaren Wi-Fi-Verbindungen aus. Wählen Sie Verbinden, um eine Netzwerkverbindung herzustellen.

Hinweis: Sie werden möglicherweise aufgefordert, einen Sicherheitsschlüssel einzugeben, um die Wi-Fi-Verbindung zu aktivieren.

4. In das BIOS-Einstellung

- Das BIOS (Basic Input/Output System) ist die erste Software, die beim Start des Mini-PCs geladen wird.
- In das BIOS: Drücken Sie die "Entf" oder "ESC".
- Unter normalen Umständen gelten die Standard-BIOS-Einstellungen für die meisten Situationen, um eine optimale Leistung zu gewährleisten. Ändern Sie die Standard-BIOS-Einstellungen nicht. Außer in den folgenden Fällen: (Sie haben neue Systemkomponenten installiert, die weitere BIOS-Einstellungen oder -Aktualisierung erfordern).
- Warnung: Falsche BIOS-Einstellungen können zu Instabilität oder Startfehlern führen. Wir empfehlen Ihnen dringend, die BIOS-Einstellungen nur mit Hilfe von technischem Personal zu ändern.

Hinweise:

1. Seien Sie besonders vorsichtig, wenn Sie Vorgänge ausführen, die zu Dateibeschädigung oder -verlust führen können.
2. Während der Verwendung des Mini-Hosts sollten Sie auf den Schutz von Viren achten und versuchen, eine Viren-Firewall zu verwenden.
3. Wenn Sie den Mini-Host längere Zeit nicht verwenden, schalten Sie ihn bitte aus und trennen Sie ihn vom Stromnetz.
4. Schalten Sie den Mini-Host nicht häufig in einen kurzen Zeitr ein und aus. Es wird empfohlen, dass zwischen zwei Einschaltvorgängen mindestens 10 Sekunden, am besten nicht weniger als 60 Sekunden liegen.
5. Achten Sie auf Feuchtigkeit, halten Sie die Umgebung sauber. Wenn sich Staub auf dem Host befindet, wischen Sie es mit einem trockenen und weichen Tuch.
6. Vermeiden Sie direktes Licht auf das Mini-Hauptgerät und legen Sie es nicht in die Nähe starker Magnetfelder.
7. Lassen Sie kein Wasser, Essen oder andere Flüssigkeiten auf den Mini-Host kommen. Ziehen Sie nicht das Datenkabel, das Stromkabel usw.

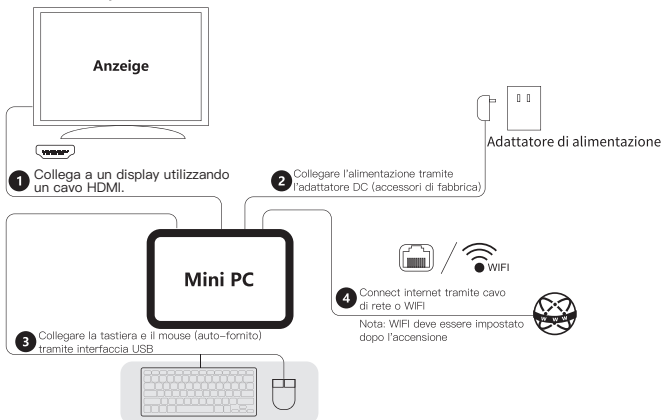
Manuale dell'utente

Gentile utente: grazie per aver utilizzato questo prodotto, per la vostra sicurezza e per i vostri interessi, prima di utilizzare il prodotto, si prega di leggere attentamente il presente manuale e tutte le informazioni in esso contenute!

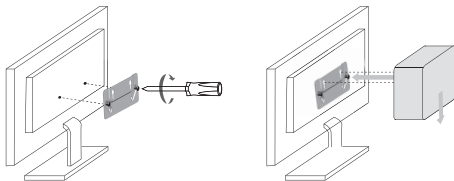
Dichiarazione:

- 1 Si prega di utilizzare sempre l'alimentatore originale; non siamo responsabili di eventuali problemi o guasti causati da adattatori di terze parti.
2. Gli utenti possono utilizzare video musicali, immagini e software forniti da terzi, ma non siamo responsabili di problemi di copyright o di malfunzionamenti del software.
3. In caso di guasto del prodotto, ci atterremo severamente ai termini della garanzia, ma non saremo responsabili di eventuali danni di proprietà o perdite finanziarie causati dall'uso del prodotto.
4. Il dispositivo viene fornito con un software integrato in fabbrica che può essere utilizzato dopo il test effettivo. Tuttavia, non influisce in alcun modo sulla macchina se viene rimosso o meno quando si cerca la compatibilità o altri problemi. Si prega di notare che non si tratta di un problema di qualità del prodotto.
5. L'azienda si riserva il diritto di apportare miglioramenti, modifiche delle specifiche e del design del prodotto, le modifiche avverranno senza preavviso! Si prega di fare riferimento al prodotto reale.

Installazione rapida



Installazione della staffa VESA



Nota: Alcuni modelli non supportano i supporti VESA.
Si prega di fare riferimento al prodotto reale.

Suggerimenti e domande frequenti

1. Spegni il tuo mini computer

Se il Mini PC non risponde, tenere premuto il pulsante di accensione per almeno (4–6) secondi finché il Mini PC non si spegne.

2. Avviare il sistema per la prima volta

- Quando si avvia il PC per la prima volta, si viene guidati nella configurazione del sistema operativo Windows.

- Avvia il tuo Mini PC per la prima volta: premi il pulsante di accensione del computer. Attendere alcuni minuti finché non viene visualizzata l'interfaccia di installazione.

Passaggio 1: selezionare la lingua/il paese (regione)

Passaggio 2: selezionare il metodo di immissione, fare clic su Si


Passaggio 3: seleziona il secondo metodo di input, è possibile "saltare"

Passaggio 4: Rete: dopo aver selezionato Wi-Fi, inserire la password per la connessione. Oppure collegare il cavo di rete. (La rete verrà aggiornata automaticamente e il processo di aggiornamento rimarrà sempre in un'interfaccia e il tempo di avvio sarà più lungo. (Si consiglia vivamente di saltare la connessione di rete)

Passaggio 5: accettare il contratto di licenza

Passaggio 6: impostare nome utente e password Una volta completato il processo di installazione, apparirà il desktop.

3. Connettiti al Wi-Fi

- Per connettersi al Wi-Fi, collegare il computer a una rete Wi-Fi seguendo la seguente procedura.
- Seleziona l'icona  dalla barra delle applicazioni.
- Fare clic sull'icona Wi-Fi per attivare il Wi-Fi.
- Selezionare un punto di accesso nell'elenco delle connessioni Wi-Fi disponibili. Selezionare Connetti per avviare una connessione di rete.

Nota: potrebbe essere richiesto di inserire una chiave di sicurezza per attivare la connessione Wi-Fi.

4. Accedere all'impostazione del BIOS

- BIOS (Basic Input/Output System) è il primo software caricato all'avvio del Mini PC.
- Accedere al BIOS: premere il tasto "Del" o "ESC".
- In circostanze normali, le impostazioni del BIOS predefinite sono adatte alla maggior parte delle situazioni per garantire prestazioni ottimali. Non modificare le impostazioni BIOS predefinite. Ad eccezione dei seguenti casi (Sono stati installati nuovi componenti del sistema che richiedono ulteriori impostazioni o aggiornamenti del BIOS).
- Attenzione! Le impostazioni del BIOS non corrette possono causare instabilità o errori di avvio. Si consiglia vivamente di modificare le impostazioni del BIOS solo con l'aiuto di un tecnico dell'assistenza.

Fare attenzione

1. Fare molta attenzione quando si eseguono operazioni che possono causare danni o perdite di file.
2. Durante l'utilizzo del mini-host, prestare attenzione alla protezione dai virus e cercare di utilizzare un firewall antivirus.
3. Se non si utilizza il mini-host per un lungo tempo, si prega di spegnerlo e scollegarlo dall'alimentazione.
4. Non accendere e spegnere frequentemente il mini-host per un breve periodo di tempo. L'intervallo raccomandato tra le due accensioni è di almeno 10 secondi, preferibilmente non inferiore a 60 secondi.
5. Fare attenzione all'umidità, mantenere l'ambiente pulito e igienico, se c'è polvere sull'host principale, utilizzare un panno morbido e asciutto per pulirla.
6. Evitare la luce diretta sul mini-host principale e non metterlo vicino a forti di campi magnetici.
7. Non versare acqua, cibo o altri liquidi sul mini-host, non tirare il cavo dati, il cavo di alimentazione, ecc.

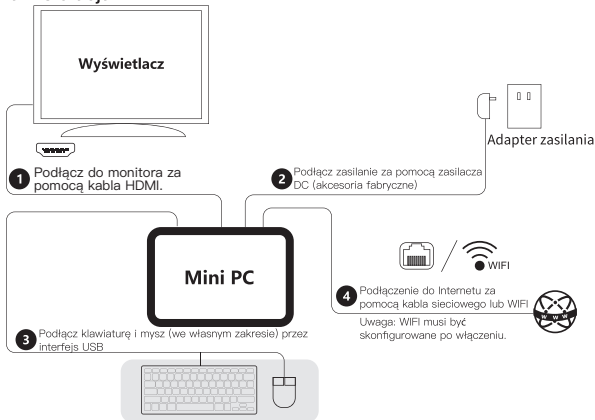
Podręcznik użytkownika

Droży użytkownicy: Dziękujemy za wykorzystanie z naszego produktu. Chcemy zapewnić Twoje bezpieczeństwo i korzyści. Przeczytanie niniejszej instrukcji dotyczącej obsługi i wszystkich niezbędnych materiałów przed użyciem produktu jest obowiązkowe!

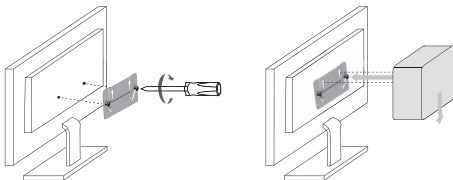
Zrzeczenie się:

1. Można wyłącznie użyć oryginalnego zasilacza, nasza spółka nie ponosi żadnej odpowiedzialności i obowiązku za różne problemy lub awarie techniczne spowodowane przez te adaptery innych firm.
2. Można wykorzystać z teledysków, zdjęć i oprogramowań dostarczonych przez stronę trzecią, ale nie ponosimy już obowiązków i odpowiedzialności za te problemy związane z prawami autorskimi lub techniczne awarie oprogramowania.
3. Jeśli produkt nasz ulegnie awarii, będziemy dokładnie przestrzegać wszystkich warunków serwisowych, ale nie będziemy wtedy już ponosić odpowiedzialności za te jakiegokolwiek szkody majątkowe lub straty finansowe, które mogą się zdarzać podczas użycia.
4. W urządzeniu naszym już są zainstalowane oprogramowania, których można używać po testach. Jednak usunięcie ich albo nie podczas szukania kompatybilności lub innych problemów i awarii nie ma żadnego wpływu na urządzenie. Trzeba pamiętać, że to nie jest problem związany z jakością produktu.
5. Nasza spółka zastrzega sobie niezbędne prawo do ulepszania swojego produktu, wszystkie specyfikacje produktu i design mogą ulec zmianie i bez wcześniejszego powiadomienia! Prawdziwy produkt może mieć różnicę od reklamy.

Szybka instalacja



Instalacja wspornika VESA



Uwaga: Niektóre modele nie obsługują uchwytów VESA.
Proszę odnieść się do rzeczywistego produktu.

Wskazówki i najczęściej zadawane pytania

1. Wyłącz twój minikomputer

Jeśli twój Minikomputer nie odpowiada, naciśnij i przytrzymaj przycisk zasilania przez co najmniej (4–6) sekund, aż Minikomputer się wyłączy.

2. Uruchom system po raz pierwszy

● Po pierwszym uruchomieniu komputera poprowadzi Cię przez proces konfiguracji systemu operacyjnego Windows.

● Uruchom swój Minikomputer po raz pierwszy: Naciśnij przycisk zasilania komputera. Poczekaj kilka minut, aż pojawi się interfejs instalacji.

Krok 1: Wybierz język/kraj (region)

Krok 2: Wybierz metodę wprowadzania, kliknij Tak


Krok 3: Wybierz drugą metodę wprowadzania, możesz „pomiąć”

Krok 4: Sieć: Po wybraniu Wi-Fi wprowadź hasło, aby się połączyć. Lub podłącz kabel sieciowy. (Sieć zostanie zaktualizowana automatycznie, a proces aktualizacji pozostanie w tym samym interfejsie, a czas rozruchu będzie dłuższy. (Zdecydowanie zalecamy pominięcie połączenia internetowego)

Krok 5: Zaakceptuj umowę licencyjną

Krok 6: Ustaw nazwę użytkownika i hasło Po zakończeniu procesu instalacji pojawi się pulpit.

3. Połącz się z Wi-Fi

- Łączenie z siecią Wi-Fi Wykonaj poniższe czynności, aby podłączyć komputer do sieci Wi-Fi.
- Wybierz ikonę  z paska zadań.
- Kliknij ikonę Wi-Fi, aby włączyć Wi-Fi.

● Wybierz punkt dostępu z listy dostępnych połączeń Wi-Fi. Wybierz Połącz, aby zainicjować połączenie sieciowe.

Uwaga: może zostać wyświetlony monit o wprowadzenie klucza bezpieczeństwa, aby aktywować połączenie Wi-Fi.

4. Wejdź do konfiguracji BIOS

● BIOS (Basic Input/Output System) to pierwsze oprogramowanie ładowane podczas uruchamiania komputera Mini PC.

● Wejdź do systemu BIOS: naciśnij klawisz "Del" lub "ESC"

● W normalnych warunkach domyślne ustawienia systemu BIOS są odpowiednie w większości sytuacji, aby zapewnić optymalną wydajność. Nie zmieniaj domyślnych ustawień BIOS. z wyjątkiem następujących przypadków (Zainstalowano nowy składnik systemu, który wymaga dalszej konfiguracji lub aktualizacji systemu BIOS.)

● Uwaga ! Niewłaściwe ustawienia systemu BIOS mogą powodować niestabilność lub awarie rozruchu. Zdecydowanie zalecamy zmianę ustawień BIOS tylko z pomocą technika serwisu.

Zastrzeżenie:

1. Niektóre operacje mogą spowodować uszkodzenie lub utratę plików, więc podczas użycia trzeba zachować szczególną ostrożność.

2. W czasie wykorzystania z mini-hosta trzeba zwrócić uwagę na ochronę przed wirusami i lepiej użyć zapory antywirusowej.

3. Jeśli mini-host nie jest używany przez bardzo długi czas, trzeba wyłączyć hosta i odłączyć zasilanie.

4. Nie wolno włączać i wyłączać minihosta często w krótkim czasie. Odstęp między dwoma uruchomieniami wynosi lepiej co najmniej 10 sekund, najlepiej więcej niż 60 sekund.

5. Trzeba zwrócić uwagę na wilgoć przy urządzeniu i utrzymać środowisko użycia urządzenia w dobrej czystości i higienie. Jeśli na hoście jest kurz, powinno wytrzeć go suchą, miękką szmatką.

6. Unikaj bezpośredniego położenia mini-hosta pod silnym światłem i nie wolno zbliżać się do silnych pól magnetycznych.

7. Nie wkładaj wody, jedzenia ani innych płynów na mini-host, nie można ciągnąć za kabel danych, kabel zasilający itp.

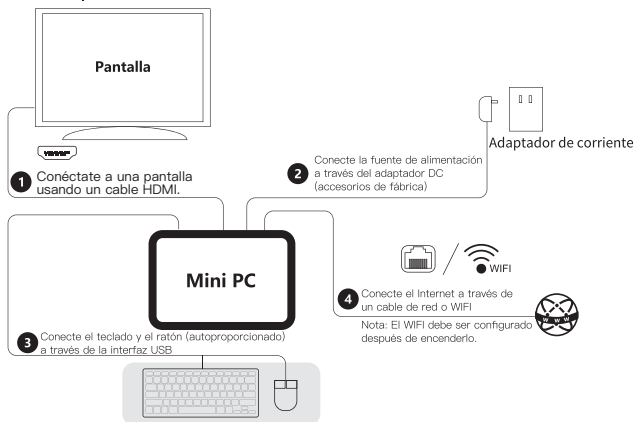
Manual del usuario

Estimado usuario: Gracias por elegir este producto, para su seguridad y beneficio, por favor, ¡lea atentamente este manual del producto y todos los materiales que lo acompañan antes de su primer uso!

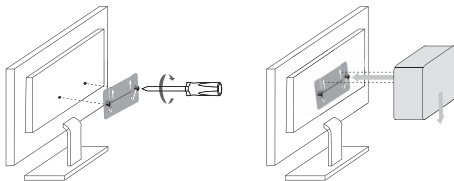
Declaración de descargo de responsabilidad:

1. Por favor, asegúrese de utilizar la fuente de alimentación original. No nos hacemos responsables de los problemas o averías causados por cualquier adaptador de terceros.
2. Los usuarios pueden utilizar videos musicales, imágenes y software proporcionados por terceros, pero no podemos responsabilizarnos de los problemas de derechos de autor o de los fallos del software.
3. Si el producto tiene algún problema, cumpliremos estrictamente los términos de la garantía, pero no nos haremos responsables de ningún daño a la propiedad o pérdida económica que pueda causarse durante el uso.
4. El dispositivo viene con un software integrado de fábrica que se puede usar después de las pruebas prácticas. Sin embargo, no afectará a la máquina de ninguna manera si se quita o no cuando se busca la compatibilidad u otros problemas. Tenga en cuenta que no se trata de un problema de calidad del producto.
5. La empresa se reserva el derecho de realizar mejoras en el producto, entonces las especificaciones y el diseño del producto están sujetos a cambios sin previo aviso. Por favor consulte el producto real.

Instalación rápida



Instalación del soporte VESA



Nota: Algunos modelos no son compatibles con soportes VESA.
Consulte el producto real.

Consejos y preguntas frecuentes

1. Para apagar su Mini PC

Si su Mini PC no responde, mantenga pulsado el botón de encendido durante al menos (4–6) segundos hasta que se apague.

2. Inicie el sistema por primera vez

- Cuando inicie su computadora por primera vez, se le guiará en la configuración del sistema operativo Windows.

- Para iniciar su Mini PC por primera vez: Presione el botón de encendido de la computadora. Espere unos minutos hasta que aparezca la pantalla de instalación.

Paso 1: Seleccione el idioma/país (región)

Paso 2: Seleccione el método de entrada, haga clic en **SÍ**

Paso 3: Seleccione el segundo método de entrada, puede saltárselo presionando el botón “saltar”


Paso 4: Redes: Después de seleccionar wifi, ingrese la contraseña para conectarse. O enchufe el cable de red para conectarse. (La red se actualizará automáticamente, y durante el proceso de actualización la pantalla siempre permanecerá en una misma interfaz, y el tiempo de encendido será muy largo. (Se recomienda sinceramente omitir la conexión de red)

Paso 5: Acepte el acuerdo de licencia

Paso 6: Establezca el nombre de usuario y la contraseña Una vez que se complete el proceso de instalación,

aparecerá el escritorio.

3. Conéctese a Wi-Fi

- Conecte su computadora a una red Wi-Fi siguiendo los pasos a continuación.
- Seleccione el icono  de la barra de tareas.
- Haga clic en el icono de wifi para activarlo.
- Seleccione un punto de acceso de la lista de conexiones Wi-Fi disponibles. Seleccione Conectar para iniciar la conexión de red.

Nota: Es posible que se le pida que introduzca una clave de seguridad para activar la conexión Wi-Fi.

4. Ingrese a la configuración del BIOS

- BIOS (Sistema básico de entrada/salida) es el primer software que se carga cuando se inicia la Mini PC.
- Ingrese al BIOS: presione la tecla "Del" o "ESC"
- En circunstancias normales, para garantizar un rendimiento óptimo, la configuración predeterminada del BIOS es adecuada para la mayoría de las situaciones. No cambie la configuración predeterminada del BIOS, excepto en los siguientes casos (Ha instalado un nuevo componente del sistema que requiere más configuración o actualización del BIOS).
- Advertencia! Una configuración incorrecta del BIOS puede causar inestabilidad o fallas en el inicio. Recomendamos enfáticamente que solo cambie la configuración del BIOS con la ayuda de un técnico de servicio.

Precauciones

1. Tenga mucho cuidado al realizar operaciones que puedan causar daños o pérdidas de archivos.
2. Durante el uso del mini-host, preste atención a la protección contra virus e intente usar un firewall de virus.
3. Si el mini-host no se usa durante mucho tiempo, apague el host y desconecte la fuente de alimentación.
4. No encienda ni apague el mini-host con frecuencia en un corto periodo de tiempo. Se recomienda que el intervalo entre dos encendidos sea de al menos 10 segundos, preferiblemente no menos de 60 segundos.
5. Preste atención a la protección contra la humedad y mantenga el entorno limpio e higiénico. Si hay polvo en el host, límpielo con un paño suave y seco.
6. Evite la exposición directa del mini-host a la luz fuerte y no lo acerque a campos magnéticos fuertes.
7. No eche agua, alimentos ni otros líquidos en el mini-host, y no tire con fuerza del cable de datos, cable de alimentación, etc.

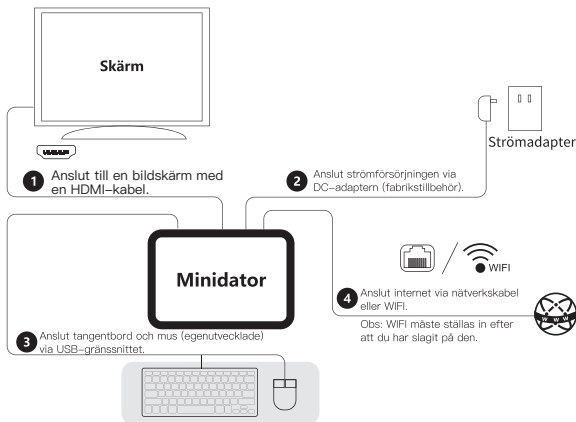
Användarhandbok

Kära användare: Tack för att Ni väljer och använder denna produkt, för din säkerhet och fördel, Läs igenom denna bruksanvisning och de medföljande materialen noggrant innan du börjar att använda produkten!

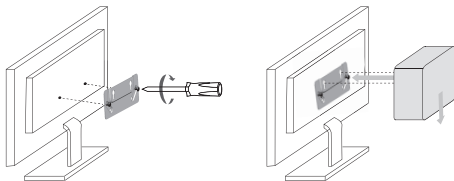
Varning:

- 1 Använd endast den ursprungliga kaben för strömförsörjningen. Vi som tillverkningsföretaget tar inget ansvar för problem eller fel som orsakas av någon tredjepartsadapter.
2. Ni kan använda bilder, musikvideor, foto och programvaror som tillhandahålls av en tredje part, men vi som tillverkningsföretaget tar inget ansvar för upphovsrättsproblem eller mjukvarufel.
3. Om det finns fel med denna produkt, kommer vi att följa de garantivillkoren. Vi som tillverkningsföretaget tar inget ansvar för eventuella skador på egendom eller ekonomisk förlust som kan orsakas under användning.
4. Ni får köra de programvaror som fabriksbyggs och använder. När Ni löser kompatibilitet eller andra problem, får Ni ta bort dem eller inte ta bort dem, vilket gör ingen skillnad för enheten. Observera att kompatibilitet inte är en produktkvalitet.
5. Vi som tillverkningsföretaget förbehåller sig rätten att förbättra produkten. Produktspecifikationer och design får ändras utan föregående meddelande! Tekniska data här beskriver denna produkt.

Snabb installation



Installation av VESA-fäste



Observera: Vissa modeller stöder inte VÄGGfästen. Se den faktiska produkten för mer information.

Bruksanvisning med vanliga frågor och svar (FAQ)

1. Stäng av din Mini PC

Om din Mini PC svarar inte på tangentbordet eller mouse, tryck på On/OFF-knappen för ca 4–6 sekunder tills att din Mini PC stänger av.

2. Starta systemet i Mini PC för första gången

- När du startar din Mini PC för första gången, ska systemet hjälpa dig med att konfigurera Windows systemet.

- Starta din Mini PC för första gånge: Tryck på On/OFF-knappen bara en gång. Vänta några minuter till att Windows visas ett fönster att installera systemet.

Steg 1: Valg ett språk och en stad (område)

Steg 2: Valg en inmatningsmetod. Du får klicka på Ja

Steg 3: Valg en annan inmatningsmetod. Du får klicka att "Hoppa över"


Steg 4: Anslut ett nätverk: Om du har Wifi och valt Wifi-nätverket, ange lösenordet för att ansluta. Eller får du ansluter en nätverkskabel. (Nätverket kommer att uppdateras automatiskt. Den uppdateringsprocessen kommer att visa ett fönster eller gränssnitt för en lång tid, i vilket fall din Mini PC tar längre tid att starta upp). (Vi starkt rekommenderar att hoppa över nätverksanslutningen tills nästa uppstart)

Steg 5: Godkän licensavtalet

Steg 6: Ställ in användarnamn och lösenord Efter installationen är klar, ska din Mini PC visa en desktop för

att du kan jobba med.

3. Anslut WiFi

- Hur ska du ansluta din Mini PC till WiFi-nätverket: Följ stegen nedan för att ansluta din mini PC till ett WiFi-nätverk.
- Välj ikonen  i aktivitetsfältet.
- Klicka på wifi-ikonen för att aktivera Wifi-nätverk.
- Välj en tillgänglig Wifi-anslutning i Wifi-listan. Välj Anslut för att initiera denna Wifi-anslutning. Obs! Windows får be er om att ange nyckelordet för att ansluta och aktivera Wifi-anslutningen.

4. Konfiguera BIOS

- När Mini PC startar, ska den i början öppna och köra en programvara, BIOS, eller Basic Input Output System på engelska.
- Gå in i BIOS: Tryck på "Del" eller "ESC"-tangenter när din Mini PC anvisar så på skärmen
- Under normal körning och användning, har standardinställningarna i BIOS varit lämpliga för de flesta fall och kan säkerställa din Mini PC på optimal prestanda. Ändra inte de standardinställningarna i BIOS, utom i följande fall: (I din Mini PC, har en ny systemkomponent installerats för att göra ytterligare BIOS-installation eller uppdatering.)
- Viktig varning! Felaktiga eller olämpliga BIOS-inställningar kan orsaka instabilitet eller fel med uppstart. Vi helt rekommenderar att du endast ändrar BIOS-inställningar med hjälp av en servicetekniker.

Underhåll och åtgärder

1. Håll extremt försiktig när Ni utför operationer som kan leda till att filen skadas eller försvinner.
2. Håll uppmärksam på skyddet mot virus under användningen. Använda en virusbrandvägg.
3. Om miniPC:en inte används under en längre tid, vänligen stäng av MiniPC:en och koppla bort strömskabeln.
4. Slå inte på eller av miniPC:en ofta under en kort period. Det rekommenderas att ge 10 minuters intervall mellan två uppstarts försök. Intervall får inte vara mindre än 60 sekunder.
5. Var uppmärksam på fuktighet. Håll rummet rent och hygieniskt. Om det finns damm på MiniPC:en, vänligen torka av det med en torr mjuk trasa.
6. Undvik direkt och starkt ljus för miniPC:en. Närma miniPC:en inte starka magnetfält.
7. Lägg inte vatten, mat och andra vätskor på miniPC:en. Dra inte i datakabeln, strömkabeln mm, med ta uttagskontakten istället.

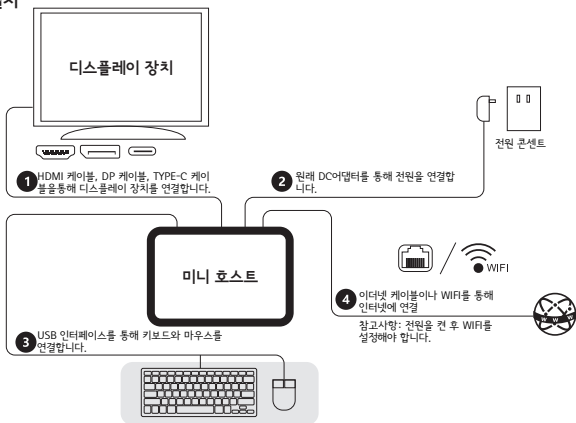
사용자 가이드

친애하는 사용자: 이 제품을 사용해 주셔서 감사합니다. 귀하의 안전과 이익을 위해 제품을 사용하기 전에 본 제품 설명서와 함께 제공되는 모든 자료를 주의 깊게 읽어보세요!

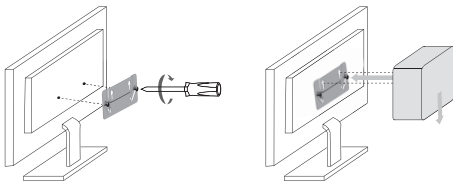
부인 성명:

- 반드시 원래의 전원 공급 장치를 사용하십시오. 회사는 타사 어댑터 사용으로 인해 발생하는 문제나 오류에 대해 책임을 지지 않습니다.
- 사용자는 제3자가 제공하는 뮤직비디오, 사진, 소프트웨어를 이용할 수 있으나, 당사는 저작권 문제나 소프트웨어 오류에 대해 책임을 지지 않습니다.
- 제품이 고장난 경우, 당사는 보증 조건을 엄격히 준수하지만, 사용 중 발생할 수 있는 재산 피해나 경제적 손실에 대해 책임을 지지 않습니다. 우리는 어떠한 책임도 지지 않습니다.
- 이 장치는 공장에서 출시될 때 소프트웨어가 내장되어 있어 실제 테스트를 거친 후 사용할 수 있습니다. 하지만 호환성이나 기타 문제를 찾는 동안 제거하거나 제거하지 않으면, 이는 기계에 어떠한 영향도 미치지 않습니다. 이는 제품 품질과 관련된 문제가 아니라는 점을 참고해 주시기 바랍니다.
- 회사는 제품을 개선할 권리를 보유합니다. 제품 사양 및 디자인에 변경 사항이 있는 경우 실제 제품을 참조하십시오.

빠른 설치



VESA 브래킷 설치



여기 보시죠:vesa의 조사에 따르면, 현대적인 해석들이 있습니다.
raadpleeg는 매우 좋은 제품입니다.

설정 가이드

1. 미니 PC 끄기

미니 PC가 응답하지 않으면 미니 PC가 종료될 때까지 전원 버튼을 5~6초 이상 길게 누릅니다.

2. 시스템 처음 시작하기 미니 PC를 처음 시작하면 시스템에서 Windows 운영 체제를 구성하도록 안내합니다.

미니 PC를 처음 부팅하는 경우: 미니 PC의 전원 버튼을 누르고 설치 화면이 나타날 때까지 몇 분간 기다립니다.

1단계: 언어/국가(지역)를 선택합니다.

2단계: 입력 방법을 선택하고 확인을 클릭합니다.

3단계: 두 번째 입력 방법을 선택하면 이 단계를 "건너뛰" 수 있습니다.

4단계: 인터넷 연결: **인터넷 연결은 건너뛰는 것이 좋습니다**(시스템을 처음 시작할 때는 인터넷 연결이나 WiFi에 연결하지 않는 것이 좋습니다). 인터넷에 연결하면 시스템이 자동으로 업데이트됩니다.인터넷에 연결되어 있으면 시스템이 자동으로 업데이트되며, 업데이트 프로세스가 화면에서 오래 걸리기 때문에 첫 부팅 시간이 길어질 수 있습니다.

5단계: 라이선스 계약에 동의하기

6단계: 사용자 아이디와 비밀번호를 설정합니다. 설치 프로세스가 완료되면 시스템 데스크톱으로 들어갑니다.

사용 중인 디바이스 모델에 따라 위의 단계를 조정하세요. 설치 과정에서 문제가 발생하면 기술 지원팀에 문의하는 것이 좋습니다.

3. Wi-Fi에 연결하기 아래 단계에 따라 미니 PC를 Wi-Fi 네트워크에 연결합니다:

● 작업 표시줄에서 아이콘을 선택합니다. 

● 사용 가능한 Wi-Fi 연결 목록에서 액세스 포인트를 선택하여 네트워크 연결을 시작합니다.

● 사용 가능한 Wi-Fi 연결 목록에서 액세스 포인트를 선택하여 네트워크 연결을 시작합니다.

참고: Wi-Fi 연결을 활성화하려면 보안 카드를 입력해야 할 수 있습니다.

4. BIOS 설정으로 들어가기

BIOS(기본 입력/출력 시스템)는 Mini PC를 부팅할 때 가장 먼저 로드되는 소프트웨어입니다.

BIOS로 들어가려면 “Del” 또는 “ESC” 키를 클릭합니다.

일반적인 상황에서는 기본 BIOS 설정이 최적의 성능을 보장합니다. 특별한 BIOS 설정이나 업데이트가 필요한 구성 요소를 설치한 경우가 아니라면 변경할 필요가 없습니다.

경고! 부적절한 BIOS 설정은 시스템 불안정 또는 부팅 실패의 원인이 될 수 있으므로 기술 서비스 기술자의 도움을 받아서만 BIOS 설정을 변경하는 것이 좋습니다.

BIOS 설정은 기술 서비스 담당자의 도움을 받아야만 변경할 것을 강력히 권장합니다.

예방 조치들

1. 파일이 손상되거나 손실될 수 있는 작업을 수행할 때는 주의하십시오.
2. 사용하는 동안 장치가 바이러스로부터 보호되었는지 확인하고 바이러스 백신 소프트웨어를 사용하십시오. 미니 PC 가 그렇다면 장기간 사용하지 말고 전원을 끄고 전원 공급 장치를 분리하십시오.
3. 짧은 시간 내에 장치를 자주 켜고 끄지 마십시오. 재부팅 사이에 최소 간격 10초를 보장합니다.
4. 기기를 습기로부터 멀리 유지하고 깨끗한 환경을 유지하십시오. 먼지가 있다면 드라이기를 사용하고, 부드러운 천으로 닦아 주세요.
5. 강한 빛에 직접 노출되지 않도록하고 장치가 강한 자기장에 닿지 않도록 합니다.
6. 장치에 물이나 음식 등을 흘리지 마십시오. 데이터나 전원 케이블을 강제로 잡아당기지 마십시오.

작동 환경:-10°C 에서 45°C, 30% 에서 85% RH

저장 환경:-20°C 에서 60°C, 10% 에서 90% RH

애프터서비스

저희 미니 PC를 선택해 주셔서 감사합니다. 질문이 있거나 도움이 필요하시면 저희에게 연락해 주십시오
장치의 판매 후 이메일 또는 전화 번호를 통해 팀을 지원합니다.

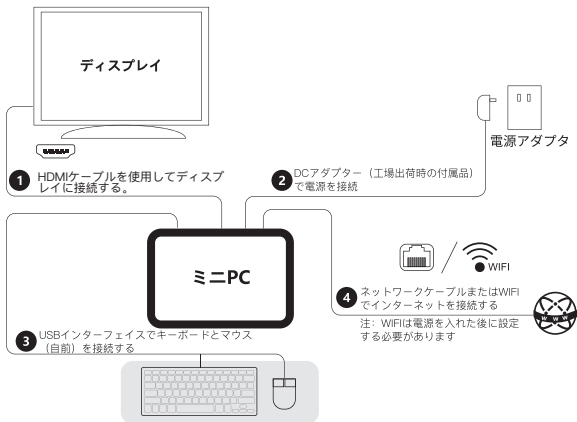
ユーザーマニュアル

尊敬するユーザー様：本製品をご利用頂き、ありがとうございます。ご自身の安全と利益のために、本製品を使用する前に、本製品のマニュアルと付属のすべての資料をよくお読みください。

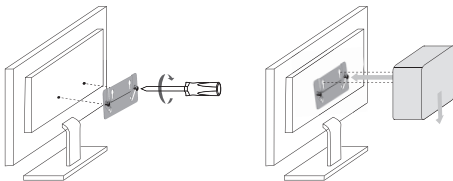
免責事項：

1. 必ずオリジナル電源を使用してください。いずれかサードパーティ製のアダプターに起因する問題または故障に対して、当社は一切の責任を負いません。
2. ユーザーはサードパーティから提供する音楽ビデオ、ピクチャ、ソフトウェアを使用できますが、版權の問題やソフトウェアの故障に対して、当社は一切の責任を負いません。
3. 製品に不具合が生じた場合、当社は保証書に定めた条項を厳守しますが、使用中に生じた物的損害や経済的損失に対して、当社は一切の責任を負わないものとします。
4. 設備には出荷時に内蔵されたソフトウェアが付属しており、実際のテスト後に使用できますが、互換性を探す時に又はその他の問題で削除しても削除しなくても、設備に影響がありません。商品の品質には問題がありませんので、ご了承ください。
5. 当社は製品を改善する権利を留保します。製品の規格とデザインは予告なしに変更する場合がありますので、ご了承ください。実物に準じてください。

クイックインストール



VESAブラケットの取り付け



注意: 一部のモデルはVESAマウントに対応していません。
実際の製品をご確認ください。

テクニックとFAQの問題

1. Mini PCを閉じてください。

Mini PCから応答がない場合は、Mini PCがオフになるまで電源ボタンを少なくとも（4～6）秒間押してください。

2. 最初に電源を入れて、システムに入る。

- 初めてパソコンを起動する場合、Windows*のオペレーティングシステムを構成するように誘導される。
- 初めてMini PCを起動する：パソコンの電源ボタンを押す。インストールインターフェイスが表示されるまで数分待つ。
- ステップ1: 言語/国（地域）の選択。
- ステップ2: 入力方式を選択して、「はい」をクリックする。
- ステップ3: 第2の入力方式を選択して、「スキップ」できる。
- ステップ4: ネットワークの接続: Wi-Fiを選択した後パスワードを入力してインターネットに接続するまたはネットワークケーブルを介してインターネットに接続する。（ご注意: ネットワーク接続は自動的に更新され、起動時間が長くなるので、ネットワーク接続をスキップすることを強くお勧めする）。
- ステップ5: ライセンス契約を受け入れる。
- ステップ6: ユーザー名とパスワードの設定。
- インストールプロセスが完了すると、デスクトップが表示される。

3.WiFiの接続

Wi-Fiに接続するには、次の手順でパソコンをWi-Fiネットワークに接続する。タスクバーからアイコンを選択する。Wi-FiアイコンをクリックしてWi-Fiを開く。使用可能なWi-Fi接続リストからアクセスポイントを選択する。接続を選択してネットワーク接続を開始する。ご注意: Wi-Fi接続をアクティブ化するためのセキュリティキーの入力を求めるプロンプトが表示される場合がある。

4.BIOS設定

- BIOS（基本入出力システム）はMini PC起動時にロードされる最初のソフトウェアである。
- BIOSへのアクセス: 「Del」または「ESC」キーを押す。

通常の場合、デフォルトBIOS設定はほとんどの場合に適用され、最適なパフォーマンスを確保する。デフォルトBIOS設定を変更しないでください。（BIOSの設定や更新が必要な新しいシステムコンポーネントをインストールする場合を除き）。

- 警告! 不適切なBIOS設定をすれば、不安定になったり、起動に失敗したりする可能性があるので、技術サービスのサポートを得る場合は、BIOS設定を変更することを非常にお勧めする。

注意事項

1. ファイルの損害や紛失に引き起こる可能性のある操作を実行する時は、特に注意してください。
2. ミニパソコンの使用中は、ウイルスに対する保護に注意を払い、出来るだけファイアウォールを使用してください。
3. ミニパソコンを長期間使用しない場合は、パソコンをシャットダウンし、電源を切ってください。
4. 短時間で頻繁にミニパソコンの電源を入れたり切ったりしないでください。二回の起動の間隔は少なくとも10秒以上、できれば60秒以上にすることが望ましい。
5. 防湿に注意し、清潔で衛生的な使用環境を維持してください。本体にほこりがある場合は、乾いた柔らかい布で拭いてください。
6. ミニパソコンに強い光の直射を避けて、強磁場に近づけないでください。
7. ミニパソコンに水や食べ物などの液体をかけたり、データ線や電源コードなどを引っ張ったりしないでください。



P/N:1405000260

UK
CA



RoHS



MADE IN CHINA