



ISTRUZIONI PER L'USO

LUCE A CORDA A LED CON PANNELLO SOLARE



ASSISTENZA POST-VENDITA 842333

LO PREGHIAMO DI RECARSI NEL SUO PUNTO VENDITA ALDI

Modello: NP-SLS23-100LW, NP-SLS23-100LAC, NP-SLS23-100LCW 05/2025

3
ANNI DI GARANZIA

ISTRUZIONI D'USO ORIGINALI

FABBRICATO IN CINA

PRODUTTORE
NORTHPOINT GMBH
BAHRENFELDER STR. 19
22765 HAMBURG
GERMANIA



1 INFORMAZIONI GENERALI



Le presenti istruzioni per l'uso (di seguito denominate "istruzioni") sono parte integrante del prodotto e contengono importanti informazioni sulla messa in funzione e sull'utilizzo.

Leggere attentamente le istruzioni, in particolare il capitolo **SICUREZZA**, prima di utilizzare il prodotto. La mancata osservanza di queste istruzioni può causare gravi lesioni e/o danni al prodotto.

Conservare le istruzioni per l'uso e la consultazione futura. Se si cede il prodotto a terzi, assicurarsi di includere queste istruzioni. Se si desidera una copia digitale delle istruzioni, contattare il centro di assistenza.

1.1 UTILIZZO PREVISTO

- Utilizzare il prodotto solo come descritto nelle presenti istruzioni. Qualsiasi altro uso è da considerarsi improprio e può causare danni a cose o addirittura a persone.
- Potenziali lesioni dovute a un uso improprio.
- Il produttore o il rivenditore non si assume alcuna responsabilità per i danni causati da un uso improprio o non corretto.

2.3.3 I PERICOLI DELLE BATTERIE RICARICABILI!

AVVERTENZA!

» Se si utilizzano le batterie ricaricabili in modo improprio, vi è il rischio di esplosione, incendio o ustioni chimiche dovute alla fuoriuscita del liquido della batteria.

- Non smaltire le batterie nel fuoco.
- Non esporre le batterie alla luce del sole o a fonti di calore illimitate.
- Non smontare o cortocircuitare le batterie.
- Se si sospetta che una batteria sia stata ingerita o sia entrata nel corpo in qualsiasi altro modo, consultare immediatamente un medico.
- Non toccare le batterie che perdono. Se si entra in contatto con il liquido della batteria, lavare accuratamente la zona interessata con abbondante acqua pulita. Se il liquido delle batterie fuoriuscito provoca una reazione cutanea o entra negli occhi, consultare immediatamente un medico.
- Tenere le batterie fuori dalla portata dei bambini.
- Indossare guanti protettivi in caso di perdita della batteria.
- La batteria è installata in modo permanente e non può essere sostituita.

2.3.4 FONTE DI LUCE!

AVVERTENZA!

- Non coprire il prodotto.
- La sorgente luminosa di questo apparecchio non può essere sostituita; Quando la sorgente luminosa ha raggiunto la fine della sua vita utile, l'intero apparecchio deve essere sostituito.
- Non guardare mai direttamente nella sorgente luminosa a LED e non proiettare la luce negli occhi di altre persone o animali. Ciò può causare danni alla retina.
- Non collegare la lampada a fune all'alimentazione se è nell'imballaggio o avvolta in una bobina.
- Non utilizzare la lampada tubolare se è coperta o incastrata in una superficie.
- La lampada a fune non deve essere aperta, tagliata o tagliata.

2 SICUREZZA

2.1 SPIEGAZIONE DELLE PAROLE SEGNALE

Nelle presenti istruzioni, sul prodotto e/o sull'imballaggio vengono utilizzate le seguenti parole di segnalazione.

AVVERTENZA!

» Questo segnale indica una situazione di pericolo che, se non viene evitata, può causare morte o gravi lesioni.

ATTENZIONE!

» Questo segnale indica una situazione di pericolo che, se non viene evitata, può provocare lesioni lievi o moderate.

ATTENZIONE!

» Questo segnale indica una situazione di pericolo che, se non viene evitata, può causare danni materiali.

NOTA

» Questa parola di segnalazione è una parola di segnalazione preferita per i suggerimenti e le pratiche che non riguardano i danni alla persona.

2.2 SPIEGAZIONE DEI SIMBOLI

I seguenti simboli sono utilizzati in queste istruzioni, sul prodotto o sulla confezione.



I prodotti contrassegnati da questo simbolo soddisfano tutte le normative comunitarie vigenti nello Spazio Economico Europeo (Dichiarazione di conformità).



I prodotti etichettati con questo simbolo appartengono alla classe di protezione III.

IP44

Protezione contro corpi estranei solidi ($\geq 1,0$ mm) e contro gli spruzzi d'acqua su tutti i lati.



Leggere le istruzioni.



Indicatore per tensione continua



Funzione di memoria

3 MESSA IN FUNZIONE INIZIALE

3.1 CONTROLLARE IL PRODOTTO E L'ENTITÀ DELLA CONSEGNA

3.1.1 RISCHIO DI DANNI!

NOTA

» Se si apre la confezione in modo incauto con un coltello affilato o altri oggetti appuntiti, il prodotto può danneggiarsi rapidamente.

- Fare molta attenzione all'apertura.

- Togliere il prodotto dall'imballaggio.
- Controllare se la fornitura è completa (vedi capitolo **SOMMARIO DEL PRODOTTO**).
- Controllare se il prodotto o le singole parti sono danneggiate. In tal caso, non utilizzare il prodotto. Contattare il produttore.

3.1.2 COME FUNZIONA IL PANNELLO SOLARE

- La batteria integrata viene caricata tramite il pannello solare alla luce del sole. Assicurarsi che la batteria sia carica prima di utilizzare il prodotto per la prima volta. A tal fine, esporre il prodotto alla luce del giorno o alla luce solare diretta.
- In condizioni ottimali, il tempo di ricarica è di circa 8 ore.
- Si noti che le zone d'ombra non sono sufficienti a caricare completamente la batteria. È anche possibile che durante le giornate nuvolose e piovose la batteria non si carichi completamente e che la luce abbia un'autonomia inferiore al solito, e in inverno il pannello solare deve essere sempre libero dalla neve.
- Nei mesi invernali, la durata della luce è generalmente inferiore.
- In questo caso, si prega di attendere una giornata di sole.

2.3 ISTRUZIONI GENERALI DI SICUREZZA

2.3.1 RISCHIO DI SCOSSE ELETTRICHE E SURRISCALDAMENTO!

AVVERTENZA!

» L'uso improprio del prodotto può provocare scosse elettriche e incendi!

- Posare il cavo in modo che non costituisca un pericolo di inciampio.
- Quando si installa il prodotto, assicurarsi che non possa ribaltarsi in nessun caso.
- Il contatto con parti sotto tensione può causare gravi lesioni o morte.
- Non aprire l'involucro, ma affidare la riparazione a specialisti. Rivolgersi a un'officina specializzata. La responsabilità e i diritti di garanzia sono esclusi per le riparazioni effettuate dall'utente, il collegamento improprio o il funzionamento non corretto.
- Non appendere oggetti al prodotto.
- Assicurarsi che la tensione di rete corrisponda alla tensione di ingresso del prodotto.
- Non riempire mai il prodotto di liquidi.
- Non utilizzare mai il prodotto in ambienti umidi.
- Non toccare mai il prodotto con le mani bagnate.

2.3.2 RISCHIO DI DANNI!

AVVERTENZA!

» L'uso improprio del prodotto può causare danni.

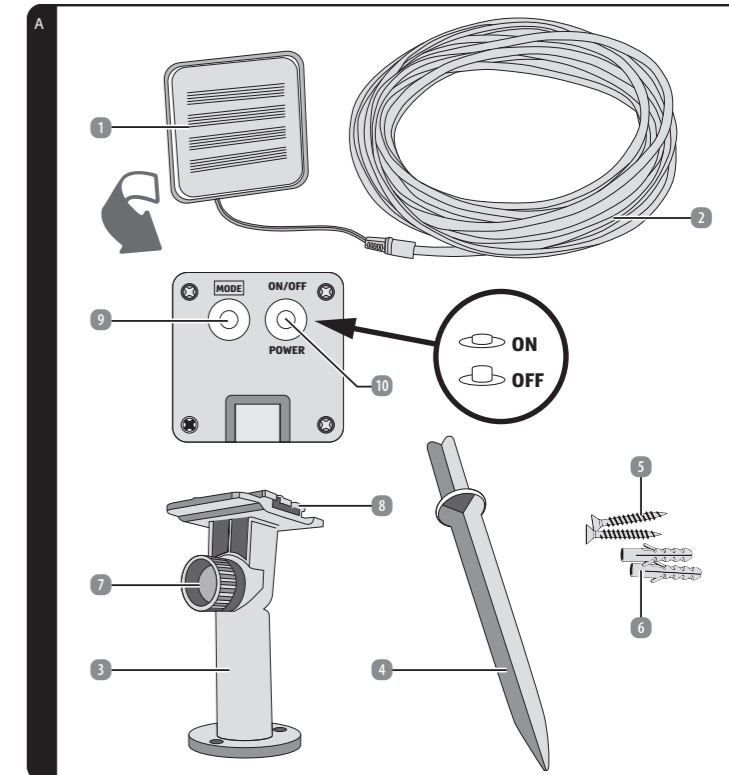
- Non collocare mai il prodotto su o vicino a superfici calde.
- Non esporre mai il prodotto a temperature o condizioni atmosferiche elevate.
- Non utilizzare il prodotto se i componenti sono incrinati, rotti o deformati. Sostituire i componenti danneggiati solo con ricambi originali adeguati.

AVVERTENZA!

» Pericoli per i bambini e le persone con ridotte capacità fisiche, sensoriali o mentali (ad esempio, persone parzialmente disabili, anziani con ridotte capacità fisiche e mentali) o mancanza di esperienza e conoscenza (ad esempio, bambini più grandi).

- Questo prodotto può essere utilizzato da bambini di età pari o superiore a 8 anni e da persone con ridotte capacità fisiche, sensoriali o mentali o con mancanza di esperienza e conoscenza, a condizione che abbiano ricevuto supervisione o istruzioni sull'uso del prodotto in modo sicuro e che comprendano i pericoli connessi.
- Non permettere ai bambini di giocare con il prodotto.
- La pulizia e la manutenzione da parte dell'utente non devono essere eseguite da bambini senza supervisione.
- L'imballaggio e le pellicole protettive comportano un rischio di soffocamento. Tenere l'imballaggio e le pellicole protettive lontano dalla portata dei bambini.
- Non utilizzare il prodotto nella sua confezione.

4 PANORAMICA DEL PRODOTTO



- | | | |
|----------------------------|--------------------------------|---------------------------------------|
| 1 Pannello solare | 5 2 x viti | 9 Pulsante MODE |
| 2 Luce a corda a LED | 6 2 x tappi | 10 Pulsante di accensione/spegnimento |
| 3 Cerniera / staffa a muro | 7 Vite di bloccaggio | |
| 4 Picchetto di terra | 8 Supporto per pannello solare | |

