



# BEDIENUNGSANLEITUNG

## LED LEUCHE MIT BEWEGUNGSMELDER, 3-ER SET

CASALUX®



SERVICECENTER 839716

BITTE WENDEN SIE SICH AN IHRE HOFER-FILIALE.

MODELLE: NP-ASLB-2022W, NP-ASLB-2022B 01/2025

3 JAHRE GARANTIE

ORIGINAL BEDIENUNGSANLEITUNG

HERGESTELLT IN CHINA

IMPORTIERT DURCH  
NORTHPOINT GMBH  
BAHRENFELDER STR. 19  
22765 HAMBURG  
GERMANY



### 1 ALLGEMEINES



Diese Bedienungsanleitung (im Folgenden „Anleitung“ genannt) ist Teil des Produkts und enthält wichtige Informationen zur Inbetriebnahme und zur Verwendung.  
Lesen Sie die Anleitung, insbesondere das Kapitel **SICHERHEIT**, sorgfältig durch, bevor Sie das Produkt verwenden. Bei Nichtbeachtung dieser Anleitung kann es zu schweren Verletzungen und/oder zu Schäden am Produkt kommen.  
Bewahren Sie diese Anleitung für zukünftige Verwendung und Referenz auf. Wenn Sie das Produkt an Dritte weitergeben, geben Sie unbedingt diese Anleitung mit. Wenn Sie eine digitale Kopie der Anleitung benötigen, wenden Sie sich bitte an das Servicecenter.

#### 1.1 BESTIMMUNGSGEMÄSSE VERWENDUNG

- Verwenden Sie das Produkt nur wie in dieser Anleitung beschrieben. Jede andere Verwendung gilt als nicht bestimmungsgemäß und kann zu Sachschäden oder sogar zu Personenschäden führen.
- Potenzielle Verletzungen bei unsachgemäßem Gebrauch.
- Der Hersteller oder Händler übernimmt keine Haftung für Schäden, die durch nicht bestimmungsgemäßen oder falschen Gebrauch entstanden sind.

### 2 SICHERHEIT

#### 2.1 SIGNALWÖRTERERKLÄRUNG

Die folgenden Signalwörter werden in dieser Anleitung, auf dem Produkt und/oder auf der Verpackung verwendet.

##### ⚠️ WARNUNG!

- » Dieses Signalwort weist auf eine gefährliche Situation hin, die, wenn sie nicht vermieden wird, den Tod oder eine schwere Verletzung zur Folge haben kann.

##### ⚠️ VORSICHT!

- » Dieses Signalwort weist auf eine gefährliche Situation hin, die, wenn sie nicht vermieden wird, eine geringfügige oder mäßige Verletzung zur Folge haben kann.

##### ⚠️ VORSICHT!

- » Dieses Signalwort weist auf eine gefährliche Situation hin, die, wenn sie nicht vermieden wird, zu Sachschäden führen kann.

##### ℹ️ HINWEIS

- » Dieses Signalwort ist ein bevorzugtes Signalwort für Tipps und Praktiken, die nicht mit Personenschäden zusammenhängen.

#### 2.2 SYMBOLERKLÄRUNG

Die folgenden Symbole werden in dieser Anleitung, auf dem Produkt oder auf der Verpackung verwendet.



Mit diesem Symbol gekennzeichnete Produkte erfüllen alle anzuwendenden Gemeinschaftsvorschriften des Europäischen Wirtschaftsraums (Konformitätserklärung).



Mit diesem Symbol gekennzeichnete Produkte gehören der Schutzklasse III an.



Geschützt gegen feste Fremdkörper (Ø ≥ 1,0 mm) und gegen allseitiges Spritzwasser.



Lesen Sie die Anleitung.



Das Produkt ist für die Verwendung im Innen- und Außenbereich geeignet.



Kenzeichen für Gleichspannung

1

2

3

#### 2.3.3 GEFAHREN DURCH BATTERIEN!

##### ⚠️ WARNUNG!

- » Wenn Sie Batterien unsachgemäß verwenden, besteht die Gefahr von Explosionen oder von Verätzungen durch auslaufende Batterieflüssigkeit.

- Werfen Sie Batterien nicht ins Feuer.
- Setzen Sie Batterien nicht uneingeschränkter Sonneneinstrahlung und Hitze aus.
- Nehmen Sie Batterien nicht auseinander und schließen Sie diese nicht kurz.
- Wenn Sie vermuten, dass Batterien verschluckt oder auf andere Weise in den Körper gelangt sind, suchen Sie umgehend einen Arzt auf.
- Fassen Sie ausgelaufene Batterien nicht an. Sollten Sie doch einmal mit Akkuflüssigkeit in Kontakt kommen, waschen Sie die betroffene Stelle gründlich und mit reichlich klarem Wasser ab. Wenn austretende Akkuflüssigkeit eine Hautreaktion hervorruft oder in die Augen gelangt, suchen Sie umgehend einen Arzt auf.
- Bewahren Sie Batterien außerhalb der Reichweite von Kinder auf.
- Tragen Sie im Falle eines auslaufenden Batterien Schutzhandschuhe.

#### 2.3.4 LICHTQUELLE!

##### ⚠️ WARNUNG!

- Die Lichtquelle dieser Leuchte ist nicht ersetzbar; wenn die Lichtquelle ihr Lebensdauerende erreicht hat, ist die gesamte Leuchte zu ersetzen.
- Schauen Sie nie direkt in die LED-Lichtquelle, oder blenden mit der Leuchte anderen Menschen oder Tieren in die Augen. Dies kann zu Schäden an der Netzhaut führen.

4

### 3 ERSTINBETRIEBNAHME

#### 3.1 PRODUKT UND LIEFERUMFANG PRÜFEN

##### 3.1.1 BESCHÄDIGUNGSGEFAHR!

##### ℹ️ HINWEIS

- » Wenn Sie die Verpackung unvorsichtig mit einem scharfen Messer oder anderen spitzen Gegenständen öffnen, kann das Produkt schnell beschädigt werden.

- Gehen Sie beim Öffnen sehr vorsichtig vor.

1. Nehmen Sie das Produkt aus der Verpackung.
2. Prüfen Sie, ob die Lieferung vollständig ist (s. Kapitel **PRODUKTÜBERSICHT**).
3. Prüfen Sie, ob das Produkt oder die Einzelteile Schäden aufweisen. Ist dies der Fall, benutzen Sie das Produkt nicht. Wenden Sie sich an den Hersteller.

##### 3.1.2 POSITIONIERUNGSMÖGLICHKEITEN

Sie können das Produkt sowohl im Innen- als auch im Außenbereich verwenden.

**Innenbereich:** In Innenbereichen können Sie den Artikel zusätzlich ohne Wandhalterung an einem geeigneten Ort aufstellen.

**Außenbereich:** Der Artikel muss im Außenbereich mit der Wandhalterung befestigt werden. Wählen Sie einen vor Sonne, Regen und sonstigen Witterungseinflüssen geschützten Ort.

Achten Sie darauf, dass sich keine beweglichen Objekte (z.B. Bäume oder Sträucher im Erfassungsbereich befinden).

Bitte beachten Sie auch, dass die bestimmungsgemäße Positionierung (Leuchtauslass oben, Schalter unten) im Außenbereich eingehalten wird.

##### 3.1.3 MONTAGEHINWEISE!

##### ⚠️ WARNUNG!

- » Stellen Sie sicher, dass sich bei der Montage keine Kabel, Leitungen oder Wasserrohre beschädigen.
- » Aufgrund der vielfältigen Beschaffenheit von Untergründen ist es möglich, dass das beiliegende Befestigungsmaterial für Ihren Befestigungswunsch nicht geeignet ist. Bitte informieren Sie sich im Zweifel im Fachhandel. Dort erhalten Sie ggf. das entsprechende Befestigungsmaterial für Ihre Gegebenheiten.

5

### 2.3 ALLGEMEINE SICHERHEITSHINWEISE

#### 2.3.1 STROMSCHLAG- UND ÜBERHITZUNGSGEFAHR!

##### ⚠️ WARNUNG!

- » Unsachgemäßer Umgang mit dem Produkt kann zum Stromschlag und zu Bränden führen! Betreiben Sie das Produkt nicht in der Verpackung.
- Schließen Sie das Produkt nur an eine gut zugängliche Steckdose an, damit Sie das Produkt bei einem Störfall schnell vom Stromnetz trennen können.
- Verlegen Sie das Kabel so, dass es nicht zur Stolperfalle wird.
- Achten Sie beim Aufstellen darauf, dass das Produkt keinesfalls umkippen kann.
- Das Berühren von spannungsführenden Teilen kann zu schweren Verletzungen oder zum Tod führen.
- Öffnen Sie das Gehäuse nicht, sondern überlassen Sie die Reparatur Fachkräften. Wenden Sie sich dazu an eine Fachwerkstatt. Bei eigenständig durchgeführten Reparaturen, unsachgemäßem Anschluss oder falscher Bedienung sind Haftungs- und Garantiesprüche ausgeschlossen.
- Hängen Sie keine Gegenstände über das Produkt
- Stellen Sie sicher, dass die Netzspannung mit der Eingangsspannung des Produkts übereinstimmt
- Das Produkt darf unter keinen Umständen in Kontakt mit Wasser oder anderen Flüssigkeiten geraten.
- Füllen Sie niemals Flüssigkeit in das Produkt.
- Verwenden Sie das Produkt auf keinen Fall in Feuchträumen. Fassen Sie das Produkt nie mit feuchten Händen an.

#### 2.3.2 BESCHÄDIGUNGSGEFAHR!

##### ⚠️ WARNUNG!

- » Unsachgemäßer Umgang mit dem Produkt kann zu Beschädigungen führen.
- Stellen Sie das Produkt nie auf oder in der Nähe von heißen Oberflächen ab.
- Setzen Sie das Produkt niemals hoher Temperatur oder Witterungseinflüssen aus.
- Verwenden Sie das Produkt nicht mehr, wenn die Bauteile Risse oder Sprünge haben oder sich verformt haben. Ersetzen Sie beschädigte Bauteile nur durch passende Originalersatzteile.

##### ⚠️ WARNUNG!

- » Gefahren für Kinder und Personen mit verringerten physischen, sensorischen oder mentalen Fähigkeiten (beispielsweise teilweise Behinderte, ältere Personen mit Einschränkung ihrer physischen und mentalen Fähigkeiten) oder Mangel an Erfahrung und Wissen (beispielsweise ältere Kinder).

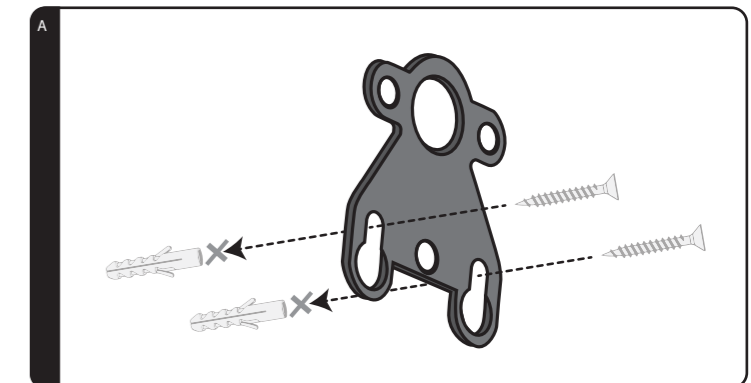
- Dieses Produkt kann von Kindern ab acht Jahren und darüber sowie von Personen mit verringerten physischen, sensorischen oder mentalen Fähigkeiten oder Mangel an Erfahrung und Wissen benutzt werden, wenn sie beaufsichtigt oder bezüglich des sicheren Gebrauchs des Produkts unterwiesen wurden und die daraus resultierenden Gefahren verstehen.
- Kinder dürfen nicht mit dem Produkt spielen.
- Betreiben Sie das Produkt nicht in der Verpackung.
- Reinigung und Benutzer-Wartung dürfen nicht von Kindern ohne Beaufsichtigung durchgeführt werden.
- Bei Verpackungs- und Schutzfolien besteht Erstickungsgefahr. Halten Sie Verpackungs- und Schutzfolien von Kindern fern.

#### 3.1.4 WANDMONTAGE

##### ⚠️ WARNUNG!

- » Unsachgemäßer Umgang mit dem Produkt kann zu Beschädigungen führen.

1. Wählen Sie eine geeignete Montagefläche aus.
2. Demonieren Sie die Wandhalterung ① auf der Unterseite der Leuchte, indem Sie die 3 vormontierten Schrauben lösen.
3. Halten Sie die Wandhalterung nun an die gewünschte Montagefläche, markieren Sie sich mit einem Bleistift die Bohrlöcher an der Wand oder Decke.
4. Schrauben Sie nun die Wandhalterung wieder in die Unterseite des Leuchtenfußes fest. Achten Sie bitte darauf die Schrauben vorsichtig anzuziehen.
5. Bohren Sie an den markierten Stellen zwei Löcher, die für das gewählte Befestigungsmaterial geeignet sind und setzen Sie die Dübel ein.
6. Schrauben Sie anschließend die Schrauben soweit hinein, dass Sie genug hervorstehen, um die Wandhalterung daran zu befestigen.
7. Hängen Sie nun das Produkt mit der Wandhalterung an die 2 Schrauben ein.
8. Richten Sie das Produkt ① wie gewünscht aus.



#### 3.1.5 BATTERIE AUSTAUSCHEN - BESCHÄDIGUNGSGEFAHR!

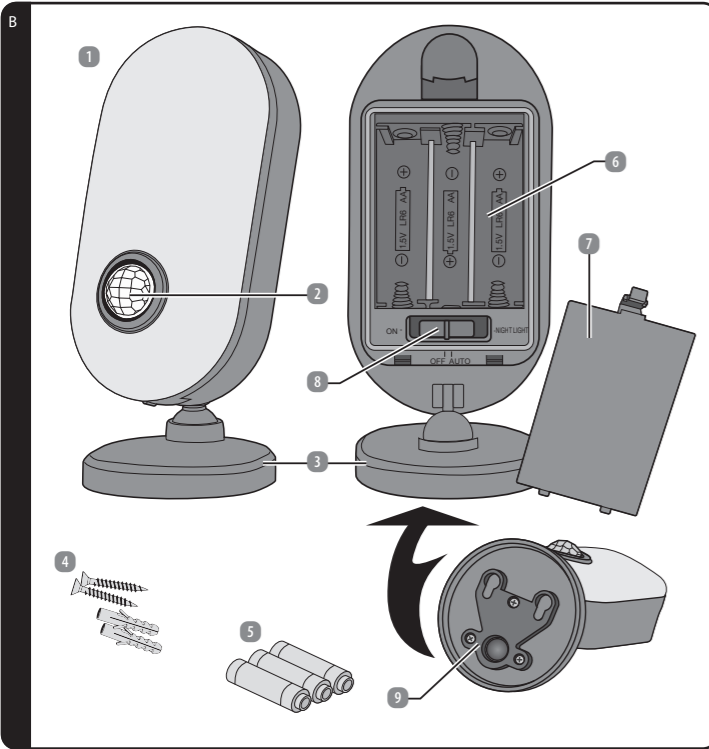
##### ℹ️ HINWEIS

- » Unsachgemäßer Umgang mit dem Produkt kann zu Beschädigungen führen.

1. Öffnen Sie vor der Montage den Batteriedeckel auf der Rückseite der Leuchte.
2. Achten Sie beim Einlegen der neuen Batterien auf die richtige Polarität (siehe auch Beschriftung im Batteriefach). Verwenden Sie nur hochwertige Batterien des gleichen Typs.
3. Entsorgen Sie diesen wie im Kapitel **ENTSORGUNGSHINWEISE** beschrieben.

6

## 4 PRODUKTÜBERSICHT



- |                                       |                                 |
|---------------------------------------|---------------------------------|
| 1 3 x LED Leuchte mit Bewegungsmelder | 6 Batteriefach                  |
| 2 Bewegungsmelder                     | 7 Batteriefachdeckel            |
| 3 Fuß mit Kugelgelenk / Wandhalterung | 8 Funktionsknopf                |
| 4 3 x Montagmaterial                  | 9 Wandhalterung inkl. Schrauben |
| 5 9 x 1,5 V – LR6 AA Batterien        |                                 |

7

## 8 TECHNISCHE DATEN

Modelle:	NP-ASLB-2022W, NP-ASLB-2022B
Leuchtmittel:	8 x SMD LEDs
Lichtfarbe:	neutralweiß
Batterie:	3 x 1,5 V – LR AA
Leistung:	max. 0,48 W
Schutzart:	IP44
Schutzklasse:	III
Bewegungsmelder:	100° Erfassungswinkel und ca. 3 m Reichweite

## 9 KONFORMITÄTSERKLÄRUNG

Hiermit erklärt die Northpoint GmbH, dass das Produkt mit der Modellnummer (NP-ASLB-2022W, NP-ASLB-2022B) konform mit den gesetzlich vorgeschriebenen Standards ist. Eine vollständige Konformitätserklärung erhalten Sie jederzeit per E-Mail an support@northpoint.de unter Nennung der Modellnummer.

11

## 5 GEBRAUCH

### 5.1 PRODUKT VERWENDEN

#### 5.1.1 SCHALTERPOSITIONEN & FUNKTIONEN

BESCHRIFTUNG AUF DEM PRODUKT	FUNKTION
ON	Dauerlicht
OFF	Aus
AUTO	Bewegungsmelder-Modus ist aktiviert. Sobald der Bewegungsmelder eine Bewegung im Detektionsbereich erfasst, aktiviert sich das Licht für ca. 30 Sekunden und schaltet sich danach automatisch aus.
NIGHT	Sobald eine bestimmte Umgebungshelligkeit unterschritten ist, wird das Nachtlicht aktiviert. Das Nachtlicht leuchtet dann dauerhaft mit ca. 8 Lumen. Sobald eine Bewegung erfasst wird, leuchtet das Licht für ca. 30 Sekunden mit voller Leuchtkraft.

8

## 10 ENTSORGUNGSHINWEISE

### 10.1 VERPACKUNG ENTSORGEN

Entsorgen Sie die Verpackung sortenrein. Geben Sie Pappe und Karton zum Altpapier, Folien in die Wertstoffsammlung.

### 10.2 ALTGERÄTE / BATTERIEN / AKKUS ENTSORGEN

(Anwendbar in der Europäischen Union und anderen europäischen Staaten mit Systemen zur getrennten Sammlung von Wertstoffen)

**Altgeräte dürfen nicht in den Hausmüll!**  
Diese Kennzeichnung bedeutet, dass dieses Produkt nicht zusammen mit dem normalen Haushaltsmüll entsorgt werden darf. Damit die menschliche Gesundheit und die Umwelt aufgrund unkontrollierter Müllentsorgung keinen Schaden nehmen, recyceln Sie das Produkt auf verantwortliche Weise, sodass eine nachhaltige Wiederverwendung stofflicher Ressourcen vorangetrieben wird. Bedienen Sie sich zur Rückgabe Ihres Altgeräts bitte der Rückgabe- und Sammelsysteme oder wenden Sie sich an die Verkaufsstelle, bei der Sie das Produkt erworben haben. Dort wird dieses Produkt einem umweltfreundlichen Recycling zugeführt. Sie sind gesetzlich verpflichtet, alte Elektrogeräte nach Gebrauch zurückzugeben. Diese Entsorgung ist für Sie kostenfrei.

Das Symbol des durchgestrichenen Mülleimers auf Batterien oder Akkumulatoren besagt, dass diese am Ende ihrer Lebensdauer nicht im Hausmüll entsorgt werden dürfen. Sofern Batterien oder Akkumulatoren Quecksilber (Hg), Cadmium (Cd) oder Blei (Pb) enthalten, finden Sie das jeweilige chemische Zeichen unterhalb des Symbols des durchgestrichenen Mülleimers. Sie sind gesetzlich verpflichtet, alte Batterien und Akkumulatoren nach Gebrauch zurückzugeben. Sie können dies kostenfrei im Handelsgeschäft oder bei einer anderen Sammelstelle in Ihrer Nähe tun. Adressen geeigneter Sammelstellen können Sie von Ihrer Stadt- oder Kommunalverwaltung erhalten.

Batterien können Stoffe enthalten, die schädlich für die Umwelt und die menschliche Gesundheit sind.

Besondere Vorsicht ist aufgrund der besonderen Risiken beim Umgang mit lithiumhaltigen Batterien geboten. Durch die getrennte Sammlung und Verwertung von alten Batterien und Akkumulatoren sollen negative Auswirkungen auf die Umwelt und die menschliche Gesundheit vermieden werden.

Bitte vermeiden Sie die Entstehung von Abfällen aus alten Batterien soweit wie möglich, z. B. indem Sie Batterien mit längerer Lebensdauer oder aufladbare Batterien bevorzugen. Bitte vermeiden Sie die Vermüllung des öffentlichen Raums, indem Sie Batterien oder batteriehaltige Elektro- und Elektronikgeräte nicht achtlos liegenlassen.

Bitte prüfen Sie Möglichkeiten, eine Batterie anstatt der Entsorgung einer Wiederverwendung zuzuführen.

Batterien und Akkus bitte nur in entladenen Zustand abgeben!

Batterien und Akkus, die nicht fest im Produkt verbaut sind, müssen vor der Entsorgung entfernt und separat entsorgt werden.

Der Akku muss zur getrennten Entsorgung entnommen werden. Versuchen Sie NICHT, das Produkt zu öffnen oder zu zerlegen, um den Akku selbst zu entfernen. Der Akku muss von qualifiziertem Fachpersonal entfernt werden.

Hinweis für qualifiziertes Fachpersonal: Um den Akku zu entnehmen, schalten Sie das Produkt aus und trennen Sie es von der Ladequelle. Entfernen Sie die Hauptabdeckung an der Unterseite des Produkts mit einem geeigneten Werkzeug und entfernen Sie dann die Batterieabdeckung. Entfernen Sie die Leiterplatte und brechen Sie den Akku heraus.

12

## 6 STÖRUNGEN UND FEHLERBEHEBUNG

### 1 HINWEIS

- » Bei einer eventuellen Beeinträchtigung des Produkts prüfen Sie bitte zunächst, ob Sie das Problem mit Hilfe der folgenden Übersicht selbst beheben können.
- » Sollte sich das Produkt nicht wie vorgesehen in Betrieb nehmen lassen, kontaktieren Sie bitte den Hersteller.

STÖRUNG	MÖGLICHE URSACHE
Die Leuchte leuchtet nicht im "ON" Modus	Sind funktionsfähige Batterien entsprechend der Polarität eingelegt? Wechseln Sie leere Batterien nur gegen neuwertige Batterien gleichen Typs aus.
Die Leuchte leuchtet nicht im "AUTO" Modus	Findet eine Bewegung im Erfassungsbereich des Sensors statt?
Die Leuchte leuchtet nicht im "NIGHT LIGHT" Modus	Der „NIGHT LIGHT“ Modus wird bei Helligkeit nicht aktiviert.
Die Sensorfunktion funktioniert nicht	Ist das Sichtfeld des Sensors eventuell blockiert? Findet die Entfernung eventuell zu weit vom Sensor entfernt statt? Ist das Produkt auf „AUTO“ gestellt?

### ! WARNUNG!

- » Versuchen Sie zu keinem Zeitpunkt, das Produkt selber zu reparieren und/oder zu öffnen. Es besteht die Gefahr das Produkt dauerhaft zu beschädigen. Wenn eine Reparatur notwendig ist, wenden Sie sich bitte an den Verkäufer.

9

## 11 GARANTIE

Bitte wenden Sie sich mit dem Produkt und zugehörigem Kassenbon an Ihre **HOFER-Filiale**.

### 11.1 GARANTIEBEDINGUNGEN

Sehr geehrter Kunde  
Ihre Vorteile aus der Herstellergarantie:

<b>Garanzzeit:</b>	<b>3 Jahre</b> ab Zeitpunkt der Übernahme
<b>Garantieleistung:</b>	Kostenfreier Austausch oder Geldrückgabe Keine Transportkosten

Bitte beachten Sie, dass die Art der Garantieleistung im Einzelfall vom Garanten bestimmt wird.

Um die Garantie in Anspruch zu nehmen:

- Wenden Sie sich mit dem Produkt und zugehörigem Kassenbon an Ihre **HOFER-FILIALE**.

Die Garantie gilt nicht:

- bei Schäden durch Elementarereignisse. (z.B. Blitz, Wasser, Feuer, Frost, etc.), **Unfall, Transport, ausgelaufene Batterien oder unsachgemäße Benutzung**
- bei Beschädigung oder Veränderung durch den Käufer/Dritte
- bei Missachtung der Sicherheits- und Wartungsvorschriften, Bedienungsfehlern
- bei Verkalkung, Datenverlust, Schadprogrammen, Einbrennschäden
- auf die normale Abnutzung von Verschleißteilen (z.B. Akkukapazität)

Nach Ablauf der Garanzzeit haben Sie weiterhin die Möglichkeit, an der **SERVICESTELLE** Reparaturen kostenpflichtig durchführen zu lassen. Falls die Reparatur oder der Kostenvorschlag für Sie nicht kostenfrei sind, werden Sie vorher verständigt.

Die gesetzliche Gewährleistungspflicht des Übergebers wird durch diese Garantie nicht eingeschränkt. Die Garanzzeit kann nur verlängert werden, wenn dies eine gesetzliche Norm vorsieht. In den Ländern, in denen eine (zwingende) Garantie und/oder eine Ersatzteillagerhaltung und/oder eine Schadenersatzregelung gesetzlich vorgeschrieben sind, gelten die gesetzlich vorgeschriebenen Mindestbedingungen. Das Serviceunternehmen und der Verkäufer übernehmen bei Reparaturannahme keine Haftung für eventuell auf dem Produkt vom Kunden gespeicherte Daten oder Einstellungen.

13

## 7 REINIGUNG UND PFLEGE

### 7.1 REINIGUNG

#### ! WARNUNG! STROMSCHLAG- ODER KURZSCHLUSSEGEFAHR!

- » Tauchen Sie das Produkt niemals in Wasser oder andere Flüssigkeiten. Vermeiden Sie das Eindringen von Wasser oder anderen Flüssigkeiten in das Gehäuse.

#### ! VORSICHT! KURZSCHLUSSEGEFAHR!

- » Entfernen Sie vor der Reinigung die Batterien vom Produkt.

#### VORSICHT! BESCHÄDIGUNGSGEFAHR!

- » Verwenden Sie keine aggressiven Reinigungsmittel, Bürsten mit Metall- oder Nylonborsten sowie keine scharfen oder metallischen Reinigungsgegenstände wie Messer, harte Spachtel und dergleichen. Diese könnten die Oberflächen des Produkts beschädigen.

### 7.2 AUFBEWAHRUNG

#### VORSICHT! BESCHÄDIGUNGSGEFAHR!

- » Vermeiden und schützen Sie das Produkt vor Staub, Wasser, Feuchtigkeit, Frost, extremen Temperaturen, hoher Luftfeuchtigkeit und direkter Sonneneinstrahlung.
- Reinigen Sie vor der Lagerung alle Teile wie in Kapitel **REINIGUNG UND PFLEGE** beschrieben.
- Trocknen Sie das Produkt vor der Lagerung vollständig.
- Lagern Sie das Produkt stets an einem kühlen und trockenen Ort, bei einer Umgebungstemperatur zwischen 5 °C und 20 °C.
- Lagern Sie das Produkt für Kinder und Haustieren unzugänglich.
- Sichern Sie das Produkt gegen Verrutschen. Verwenden Sie Gummiseile, Ratschenzurrigete oder ähnliche Mittel.

10

14