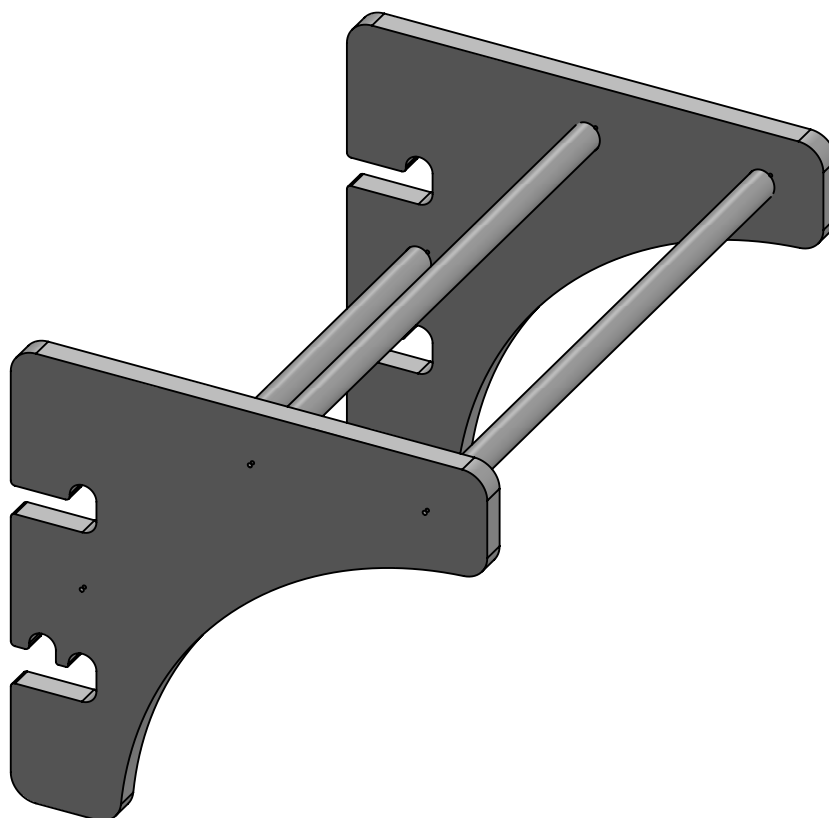


NASTAVEK ZA DVIGOVANJE ZA STENSKE PALICE

Št. artikla: 80060-9



Achtung! Unbedingt zuerst lesen! Zum späteren Nachlesen aufbewahren!
POZOR! Preberite pred montažo! Shranite za kasnejšo uporabo!





Navodila za uporabo vlečnega priključka

1. Naslov in namen priročnika

Ta priročnik opisuje sestavljanje, uporabo, nego in vzdrževanje nastavka za vlečenje. Namenjen je vsem uporabnikom, ki želijo izdelek uporabljati varno in pravilno.



2. Varnostne informacije

Ciljna skupina

Nastavek za potege je primeren za odrasle in otroke stare 6 let in več, z ustrezno fizično in psihično razvitostjo, ki želijo izvajati osnovne vaje za potege. Naprava je namenjena samo zasebni domači uporabi. Ni primerna za komercialno ali terapevtsko uporabo v fitness studijih, rehabilitacijskih klinikah itd. Otroci lahko izdelek uporabljajo samo pod nadzorom odrasle osebe.

Splošna opozorila

- Nastavek za vlečenje uporabljajte samo za vaje za vlečenje.
- Maksimalna nosilnost: 100 kg (telesna teža)
- Nastavek za vlečenje lahko uporablja samo ena oseba hkrati.
- Nepravilna montaža ali uporaba lahko povzroči poškodbe.
- Prepričajte se, da v bližini naprave ni nepritrjenih predmetov ali ostrih robov.
- Niti proizvajalec niti prodajalec ne prevzemata nikakršne odgovornosti za škodo, povzročeno zaradi nepravilne ali nepravilne uporabe.

Nevarnosti med uporabo

- Nevarnost padca: Prepričajte se, da je nastavek varno nameščen.
- Nevarnost poškodb zaradi zdrsa: Uporabljajte le s suhimi rokami in primerno športno obleko.
- Utrujenost materiala: Redno preverjajte morebitne poškodbe.

3. Opis izdelka

- Material: Visokokakovostne lesene stranske plošče s prečkami iz trdega lesa.
- Mere: širina 81 cm, globina: 57 cm, višina 55 cm.
- Pritrdilni sistem: obojestransko rezkane vdolbine za pritržitev na GASPO® zidne palice 200x85 cm
- Nosilnost: Maksimalna obremenitev 100 kg telesne teže.
- Vsebuje:
 - 1 nastavek za vlečenje, vključno s 3 prečkami in vijaki
 - Navodila za montažo

4. Navodila za sestavljanje

Potrebna orodja

Za sestavljanje nastavka za vlečenje potrebujete izvijač PZ2. Predmet namestite na mehko, ravno površino, da se površina ne opraska ali poškoduje. Sestavite po priloženih risbah. Montažo morata opraviti dve odrasli osebi. Artikel je dobavljen z različnimi majhnimi deli (vijaki). Ti deli so lahko smrtno nevarni, če jih zaužijete. Zato pri sestavljanju izdelka zadržite otroke proč! Sestavljen vlečni nastavek nato na obeh straneh obesite na dve prečki v stenske palice.

Navodila po korakih

1. Preverite pritržilno točko:
 - Prepričajte se, da so stenske palice stabilne in trdno nameščene.
2. Namestitev priključka:
 - Postavite vdolbine nastavka za vlečenje na zeleno višino na stenskih drogih.
3. Zavarujte napravo:
 - Preverite, ali je nastavek za vlečenje varno in stabilno nameščen na prečkah in nameščen na svoje mesto.

4. Končna kontrola:

- Pred uporabo nastavka izvedite preizkus obremenitve.

5. Navodila za uporabo

- Nepravilna ali pretirana vadba lahko ogrozi vaše zdravje, povzroči škodo/poškodbo ali povzroči smrt! Preden začnete trenirati, se posvetujte z zdravnikom.
- Vaje izvajajte počasi in kontrolirano, da se izognete poškodbam.
- Izogibajte se nenadnim in enostranskim obremenitvam nastavka za vlečenje.
- Trdno primite prečko in se prepričajte, da so vaše roke suhe.
- Ne uporabljajte nastavka za vlečenje, če imate zvine v dlaneh, rokah ali ramenih.
- Naprava ni igrača in jo hranite izven dosega majhnih otrok, ko ni v uporabi.

6. Navodila za nego in vzdrževanje

Čiščenje:

- Prečke redno čistite z vlažno krpo.
- Po potrebi uporabite blag detergent, da odstranite znoj in umazanijo.
- Prečke redno namažite s primernim oljem (npr. lanenim oljem) ali voskom

Vzdrževanje:

- Redno preverjajte, ali je pritrditev obrabljena ali poškodovana.
- Izogibajte se neposredni sončni svetlobi. To lahko zbledi les in povzroči razpoke.
- Takoj zamenjajte poškodovane dele, da zagotovite varnost.

7. Tehnični podatki

- Izdelek: Vlečni nastavek za stenske palice GASPO® 200x85 cm
- Mere: širina: 81 cm x globina: 57 x višina: 55 cm
- Teža: 5,50 kg
- Maksimalna nosilnost: 100 kg telesne teže
- Št. artikla: 80060-9

8. Odstranjevanje

Zavržite embalažo



Embalažo odvrzite ločeno. Karton in kartone oddajte v zabojnik za odpadni papir, folije pa v zabojnik za recikliranje.

Izdelek zavržite

(Velja v Evropski uniji in drugih evropskih državah s sistemi za ločeno zbiranje materialov, ki jih je mogoče reciklirati.)

Če izdelka ne morete več uporabljati, se obrnite na lokalno zbirno mesto (občina/okrožje), kako izdelek odstraniti.

9. Garancijski pogoji

- Garancijska doba: 2 leti od datuma nakupa ob pravilni uporabi.
- Poškodbe, ki nastanejo zaradi nepravilne uporabe ali montaže, so izključene iz garancije.

10. Izjava o skladnosti

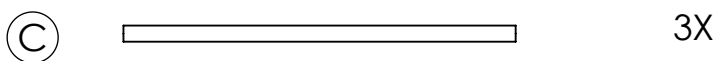
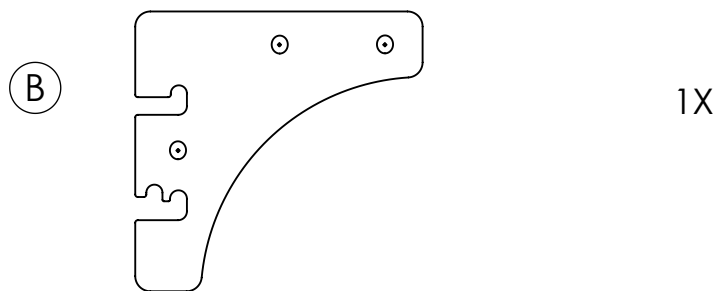
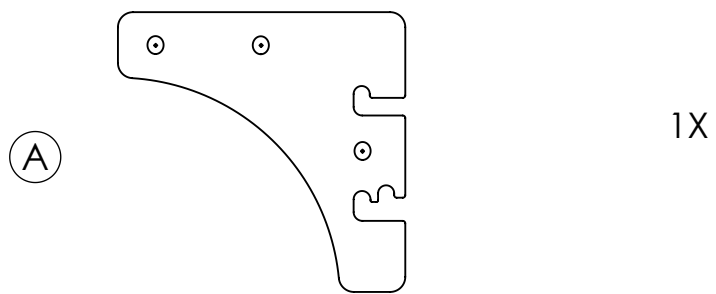


Izjavo EU o skladnosti lahko zahtevate na navedenem naslovu servisa!

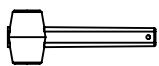
11. Kontaktni podatki (naslov servisa/proizvajalec)

GASPO Sportartikel- und Gartenmöbel GmbH
Peiskam 6
4694 Ohlsdorf, Avstrija
Tel.: +43 7612 47292-11
e-mail: office@gaspo.at

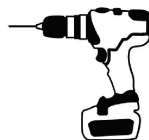
SNEZAM DELOV



Potrebno orodje

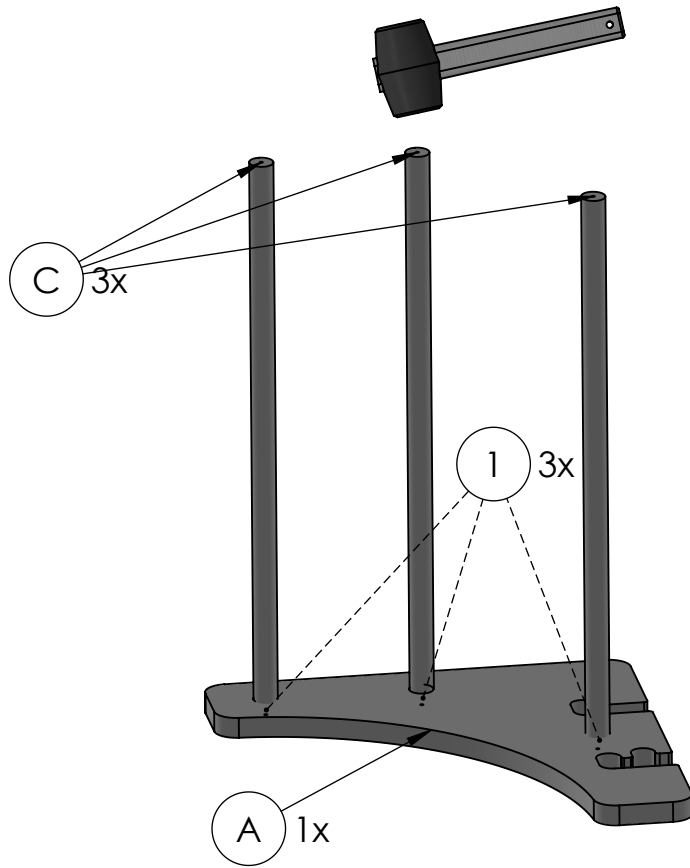


Nežni kladivček

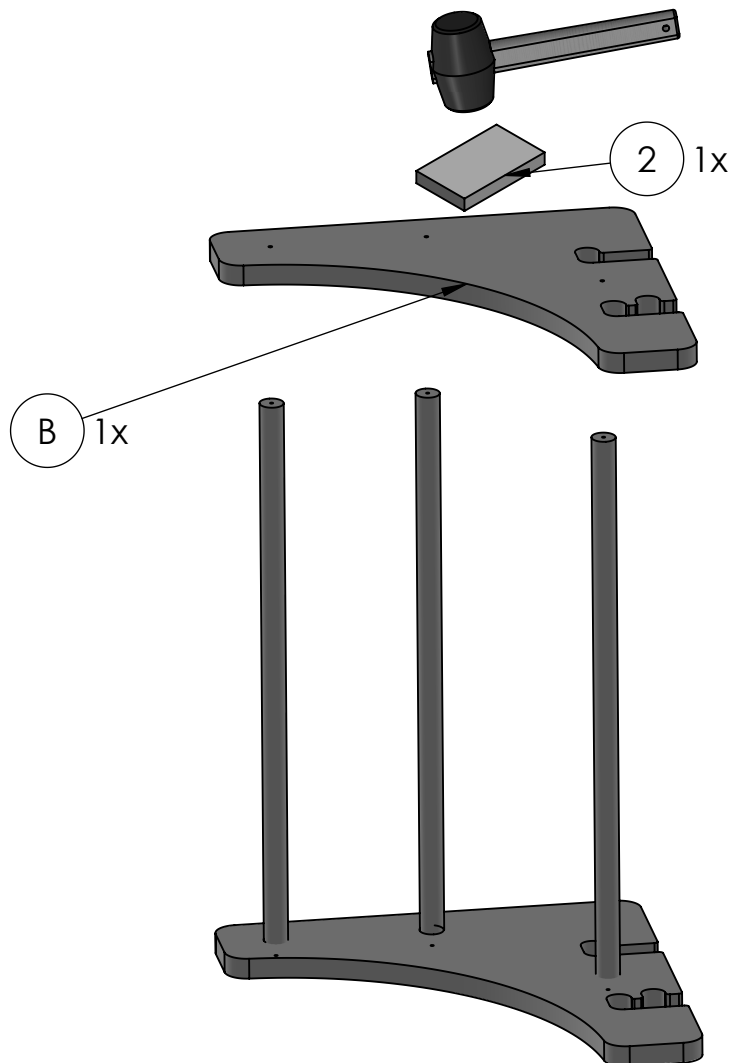


Električni vijačnik s
PZ2 nastavkom

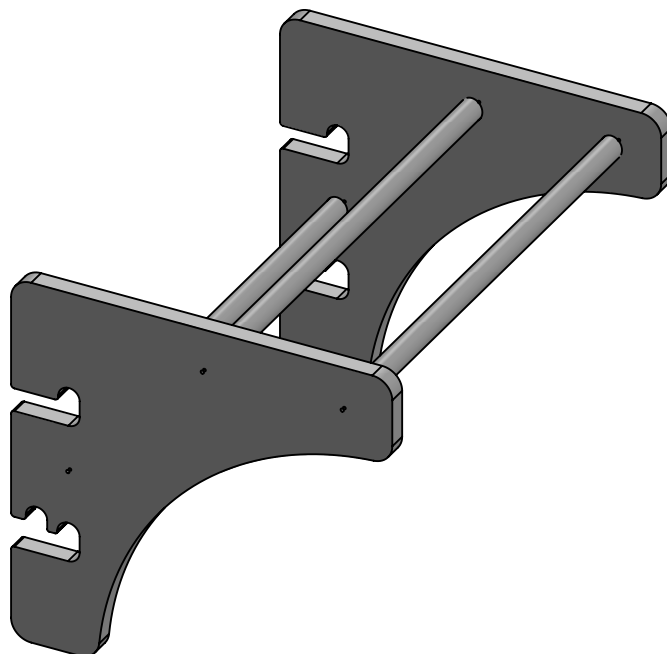
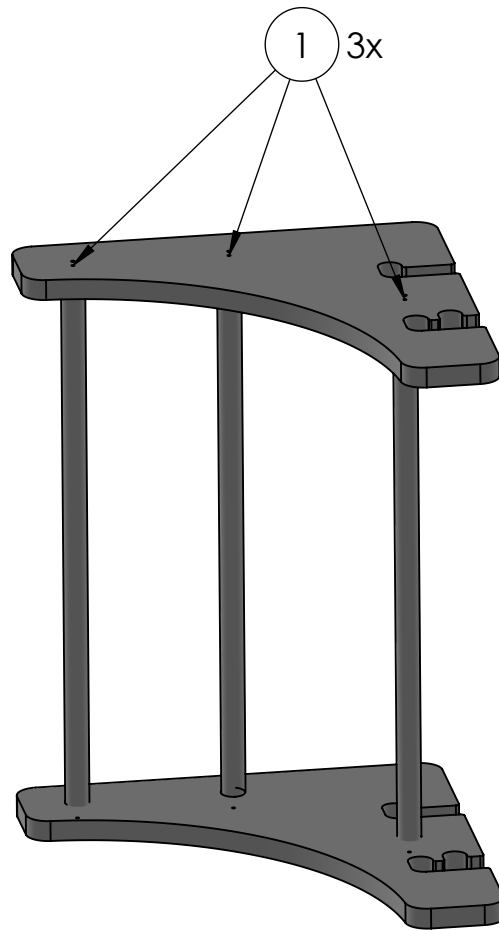
Korac 1

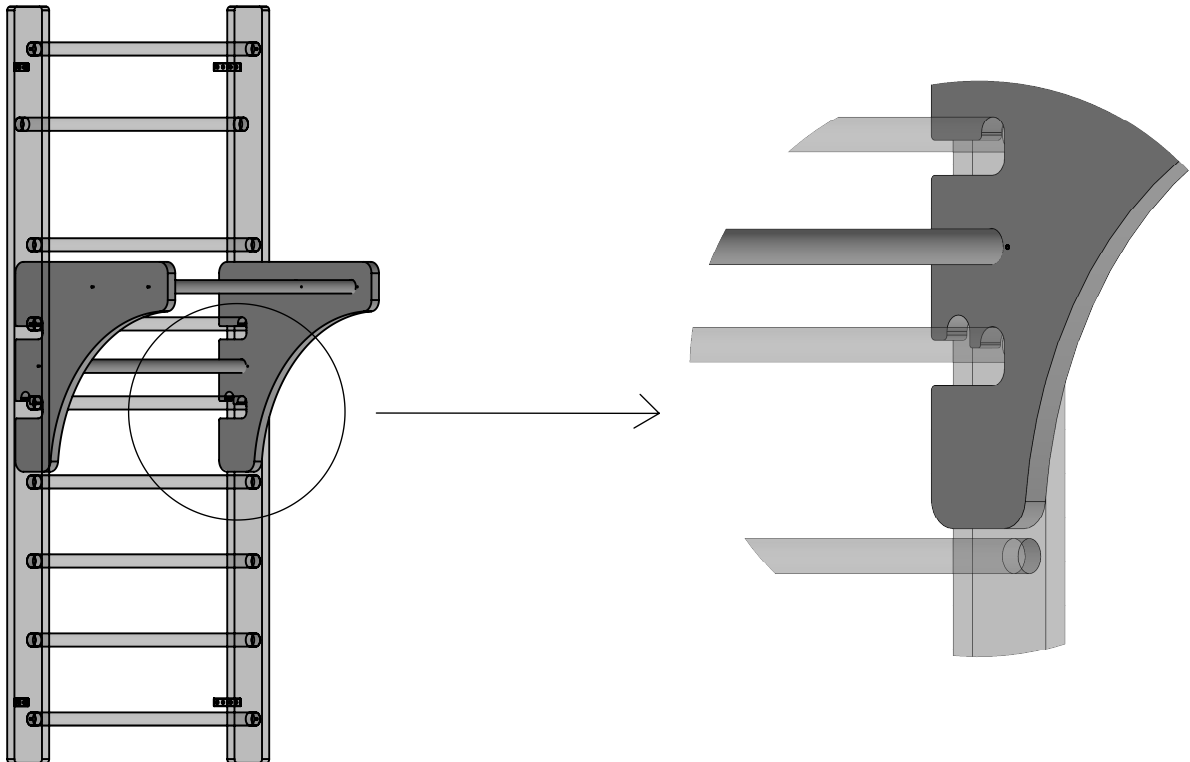
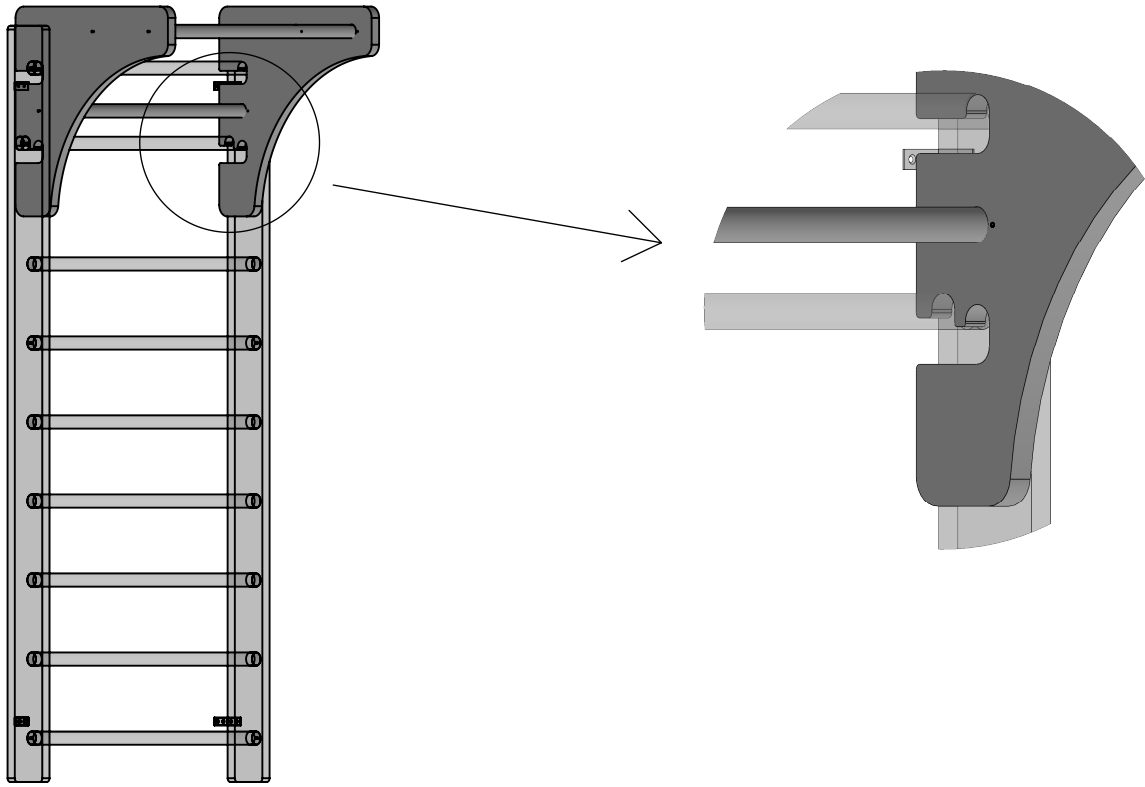


Korac 2



Korac 3







Obiščite nas na spletu
www.gaspo.at