



Istruzioni di montaggio

PANEL LUMINOSO LED GRANDE

IT

Prodotto in: Cina

Produttore:

EDI LIGHT GMBH
HEILIGKREUZ 22
6136 PILL
AUSTRIA

ASSISTENZA POST-VENDITA 840243

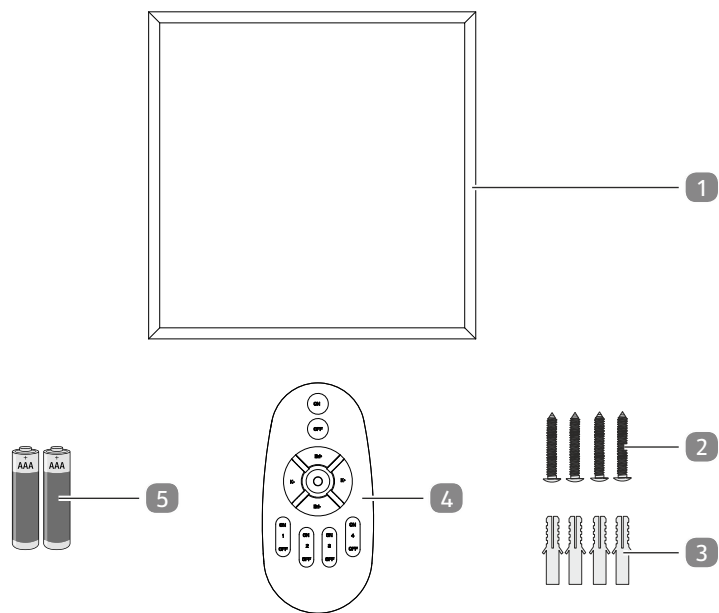
La preghiamo di recarsi nel suo
punto vendita **ALDI**

MODELLO: 56705, 56706, 56707 12/2024

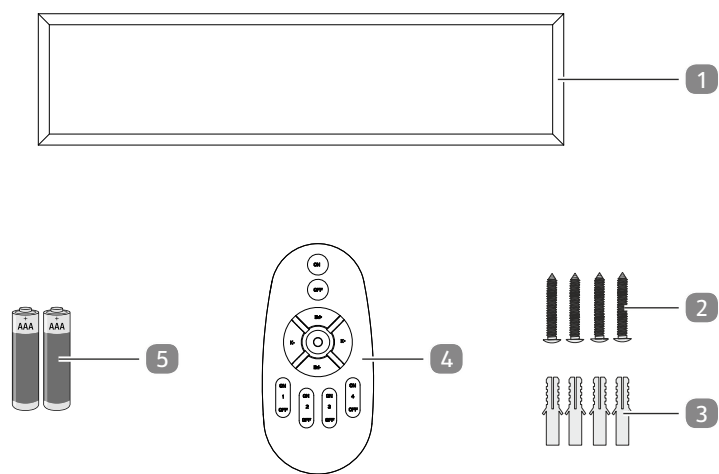
3
**ANNI DI
GARANZIA**



56705



56706/56707



Dotazione / Parti del dispositivo

- | | | | |
|---|--------------|---|-------------|
| 1 | Pannello LED | 4 | Telecomando |
| 2 | Vite | 5 | Batteria |
| 3 | Tassello | | |

Utensili necessari non in dotazione

- 6 Cacciavite a stella PH1



- 7 Matita



- 8 Trapano a percussione
(trapano per cemento e
calcerstruzzo da 6 mm)



- 9 Cacciavite a taglio 3 mm



Sommario

Panoramica prodotto	2
Dotazione / Parti del dispositivo	3
Informazioni generali	5
Leggere e conservare le istruzioni di montaggio.....	5
Uso previsto.....	5
Spiegazione dei simboli	5
Sicurezza	7
Prima messa in servizio	12
Controllare il prodotto e la fornitura.....	12
Istruzioni di montaggio.....	12
Preparazione del telecomando.....	16
Abbinamento dei pannelli al telecomando.....	16
Utilizzo	17
Accensione e spegnimento del prodotto.....	17
Utilizzo del telecomando.....	17
Batterie	19
Pulizia	20
Dati tecnici	20
Dichiarazione di conformità	21
Smaltimento	21
Smaltimento dell'imballaggio.....	21
Smaltimento dell'apparecchio usato.....	21

Informazioni generali

Leggere e conservare le istruzioni di montaggio



Queste istruzioni di montaggio riguardano il presente panel luminoso LED grande (di seguito indicata anche con “Prodotto”). Queste contengono importanti informazioni per il montaggio e l'utilizzo del prodotto.

Prima di usare il prodotto, leggere attentamente le istruzioni di montaggio, in particolare, le avvertenze di sicurezza. L'inosservanza delle presenti istruzioni di montaggio può provocare gravi lesioni o danni al prodotto.

Le istruzioni di montaggio si basano sulle norme e i regolamenti in vigore nell'Unione Europea. All'estero è necessario attenersi anche alle direttive e alla legislazione vigenti nel rispettivo Paese.

Conservare le istruzioni di montaggio per ulteriore consultazione. In caso di cessione a terzi del prodotto, le istruzioni di montaggio devono essere allegate al prodotto stesso.

Le istruzioni per l'uso sono disponibili presso il nostro servizio assistenza clienti in formato PDF.

Uso previsto

Il prodotto è adatto esclusivamente per l'illuminazione di interni (non adatto ad ambienti umidi o per esterni). Il montaggio può essere effettuato a parete o sul soffitto. Fare attenzione che il prodotto non venga montato su una base umida o conduttiva.

È destinato esclusivamente all'uso privato e non in ambito professionale. Usare il dispositivo solo nelle modalità descritte nelle presenti istruzioni per l'uso. Ogni altro tipo di utilizzo è da considerarsi come non conforme e può provocare danni materiali o lesioni. Il prodotto non è un giocattolo per bambini.

Il fabbricante o il commerciante declina qualsiasi responsabilità per danni derivanti dall'uso errato o non conforme.

Spiegazione dei simboli

I seguenti simboli vengono impiegati sul prodotto o sull'imballaggio.



Questo simbolo fornisce utili informazioni aggiuntive sul montaggio o sull'utilizzo.

Spiegazione dei simboli



Dichiarazione di conformità (vedi capitolo “Dichiarazione di conformità”): I prodotti identificati con questo simbolo soddisfano tutte le norme comunitarie applicabili nello Spazio economico europeo.



Il marchio “GS” (sicurezza certificata) indica che il prodotto è conforme ai requisiti della legge in materia di sicurezza dei prodotti (ProdSG) della Repubblica federale di Germania.



Questo simbolo contrassegna i prodotti con classe di protezione I.



Il prodotto può essere regolato con il telecomando in dotazione.

t[h]

Questo simbolo indica la vita di servizio della sorgente luminosa in ore.

R_a

Questo simbolo illustra la riproduzione del colore.

W

Watt (potenza)

V

Volt



Corrente alternata

IP20

Il prodotto è protetto contro il contatto con le dita, o meglio, contro l'ingresso di corpi solidi del diametro maggiore di 12,5 mm. Nessuna protezione contro infiltrazioni d'acqua.

lm

Lumen (flusso luminoso)

T[Kelvin]

Kelvin (temperatura di colore)



Indicata solo per ambienti al chiuso.



Il sigillo FSC® (Forest Stewardship Council®) sta per “Gestione forestale responsabile”. Il marchio MIX indica prodotti realizzati con materiale proveniente da foreste certificate FSC e/o materiali riciclati, nonché materiali provenienti da fonti controllate.

Sicurezza

Le seguenti parole segnale sono utilizzate in questo manuale di montaggio.



AVVERTIMENTO!

Questo simbolo/ Questa parola di segnalazione descrive un pericolo di media entità che, se non viene evitato, può provocare gravi lesioni o morte.



ATTENZIONE!

Questo simbolo/ Questa parola di segnalazione descrive un pericolo di bassa entità che, se non viene evitato, può provocare lievi lesioni.

AVVISO!

Questa parola di segnalazione mette in guardia da possibili danni materiali.

Note relative alla sicurezza

Regole di sicurezza per lavori su installazioni elettriche

Per i lavori su installazioni e attrezzature elettriche è necessario attenersi ad una serie di regole per evitare infortuni. Le cinque regole di sicurezza principali sono:

1. Sezionare
2. Assicurarsi che non si riaccenda
3. Controllare che su tutti i poli non vi sia tensione
4. Collegare a terra e cortocircuitare
5. Coprire parti vicine sotto tensione o sezionare il flusso di tensione



AVVERTIMENTO!

Pericolo di scossa elettrica!

L'installazione elettrica errata oppure la tensione di rete troppo alta possono causare una scossa elettrica.

- Collegare il Prodotto solo se la tensione della rete domestica corrisponde all'indicazione sulla targhetta.

- Nel caso vi sia un danno visibile, non utilizzare più il prodotto.
- Non montare il Prodotto nel caso fosse danneggiato.
- Non modificare mai il prodotto. Fare eseguire eventuali lavori sul prodotto da personale specializzato oppure dal servizio clienti.
- Per le riparazioni devono essere usati solo componenti che corrispondono ai dati originali del prodotto. Questo prodotto contiene parti elettriche e meccaniche essenziali ai fini della protezione da fonti di pericolo.
- L'unità di alimentazione e la sorgente luminosa non sono sostituibili. Quando l'unità di alimentazione o la sorgente luminosa raggiungono la fine della loro vita di servizio allora sarà necessario sostituire l'intero prodotto.
- Proteggere il prodotto da umidità e tenerlo lontano da acqua e altri tipi di liquidi.
- Tenere il prodotto a debita distanza da fiamme vive e superfici calde.
- Assicurarsi che i bambini non introducano alcun oggetto nel prodotto.
- Staccare sempre il salvavita o l'interruttore elettrico prima di eseguire lavori di installazione, di pulizia o di manutenzione. Controllare con il rilevatore di tensione che non vi sia alcuna tensione.
- Nel caso che una copertura di protezione fosse danneggiata, è necessario sostituirla immediatamente con un pezzo originale. A tale scopo rivolgersi al servizio clienti del produttore. Non utilizzare il prodotto se la copertura di protezione è danneggiata o aperta.
- Assicurarsi che durante il montaggio i cavi non siano stati danneggiati.
- Non montare il prodotto su una base umida e conduttrice.

 **AVVERTIMENTO!**

Pericolo per bambini e persone con mobilità fisica ridotta, deficit delle facoltà mentali ed emotive (ad es. soggetti parzialmente invalidi, anziani con capacità fisiche e mentali limitate) oppure prive di esperienza e delle necessarie competenze (ad es. bambini non neonati).

- I bambini non devono giocare con il prodotto.
- Non affidare la pulizia e la manutenzione dopo l'uso ai bambini senza supervisione.
- Assicurarsi che né i bambini né gli animali domestici ingeriscano le batterie o la minuteria necessaria per il montaggio. Pericolo di soffocamento o avvelenamento.

 **AVVERTIMENTO!****Pericolo d'incendio!**

L'uso errato del prodotto può causare un incendio.

- Non utilizzare il prodotto con un regolatore esterno.
- Non coprire mai il prodotto con materiali isolanti o di altro tipo.

 **ATTENZIONE!****Pericolo di lesioni!**

La luce a LED è molto chiara e può danneggiare gli occhi se la si guarda direttamente.

- Non guardare direttamente nella luce dei LED.
- Durante il funzionamento non controllare i LED con uno strumento ottico.

 **ATTENZIONE!**

Pericolo di esplosione e perdita di liquido!

L'utilizzo improprio delle batterie può causare la fuoriuscita del loro liquido e quindi un pericolo di esplosione.

- Conservare le batterie in un ambiente fresco e asciutto. Non esporre mai le batterie al calore eccessivo (ad es. i raggi diretti del sole) e non buttarle mai nel fuoco.
- Conservare le batterie in modo che non siano accessibili ai bambini e agli animali.
- Utilizzare solo batterie dello stesso tipo.
- Quando si inseriscono le batterie, accertarsi che la polarità sia corretta. Questo è indicato negli scomparti della batteria. Un'installazione errata può danneggiare il prodotto.
- Utilizzare sempre batterie di qualità superiore. Le batterie di scarsa qualità possono perdere e causare danni.
- Prima di inserire le batterie, accertarsi che i contatti nel vano batterie e sulla batteria stessa siano puliti e intatti. Se necessario, pulirli.
- Sostituire sempre tutte le batterie in un vano batterie contemporaneamente.
- Quando la batteria è scarica deve essere rimossa dal prodotto. Rimuovere la batteria anche quando il prodotto non viene utilizzato per un lungo intervallo di tempo. In caso contrario la batteria potrebbe perdere il suo liquido causando danni.
- In caso di fuoriuscita del liquido dalla batteria, estrarla subito per evitare danni al prodotto. Non rimuovere mai la batteria a mani nude e impedire che il liquido della batteria venga a contatto con la pelle, gli occhi o le mucose. Indossare sempre i normali guanti da cucina.
- Se il liquido della batteria viene a contatto con la pelle, lavare subito le mani e, se necessario, rivolgersi a un medico.

- Le batterie possono essere inserite o sostituite solo da adulti.
- Tenere il prodotto lontano dalla portata dei bambini quando il coperchio della batteria è stato rimosso.
- Non caricare mai batterie che non sono ricaricabili.
- Non cortocircuitare i contatti della batteria.
- Rimuovere le batterie prima di smaltire il prodotto.
- Smaltire tempestivamente le batterie usate o che hanno perso il liquido in base alle direttive in vigore.

Prima messa in servizio

Controllare il prodotto e la fornitura

AVVISO!

Pericolo di danneggiamento!

Aprire l'imballaggio con coltelli affilati o altri oggetti appuntiti in modo disattento può provocare danni alla superficie del prodotto.

- Prestare attenzione all'apertura.

1. Estrarre il prodotto dall'imballaggio.
2. Controllare che la fornitura sia completa (vedere il capitolo "Dotazione / Parti del dispositivo").
3. Controllare che il prodotto e i componenti non siano danneggiati. Non utilizzare il prodotto se è danneggiato e rivolgersi al produttore utilizzando l'indirizzo di assistenza riportato sulla garanzia.

Pulizia del prodotto e degli accessori (nessuna pellicola da imballaggio)

1. Rimuovere il materiale da imballaggio.
2. Pulire il prodotto e i suoi accessori prima di utilizzarlo per la prima volta (vedere il capitolo "Pulizia").

Istruzioni di montaggio

AVVERTIMENTO!

Pericolo di scossa elettrica!

Il montaggio errato di un dispositivo elettrico può causare una scossa elettrica.

- Fare eseguire l'installazione da personale specializzato.

 **AVVERTIMENTO!**

Pericolo di scossa elettrica!

L'installazione elettrica errata oppure la tensione di rete troppo alta possono causare una scossa elettrica.

- La cassa del prodotto può condurre l'elettricità. Accendere nuovamente l'interruttore elettrico prima di collegare il conduttore.

AVVISO!

Pericolo di danneggiamento!

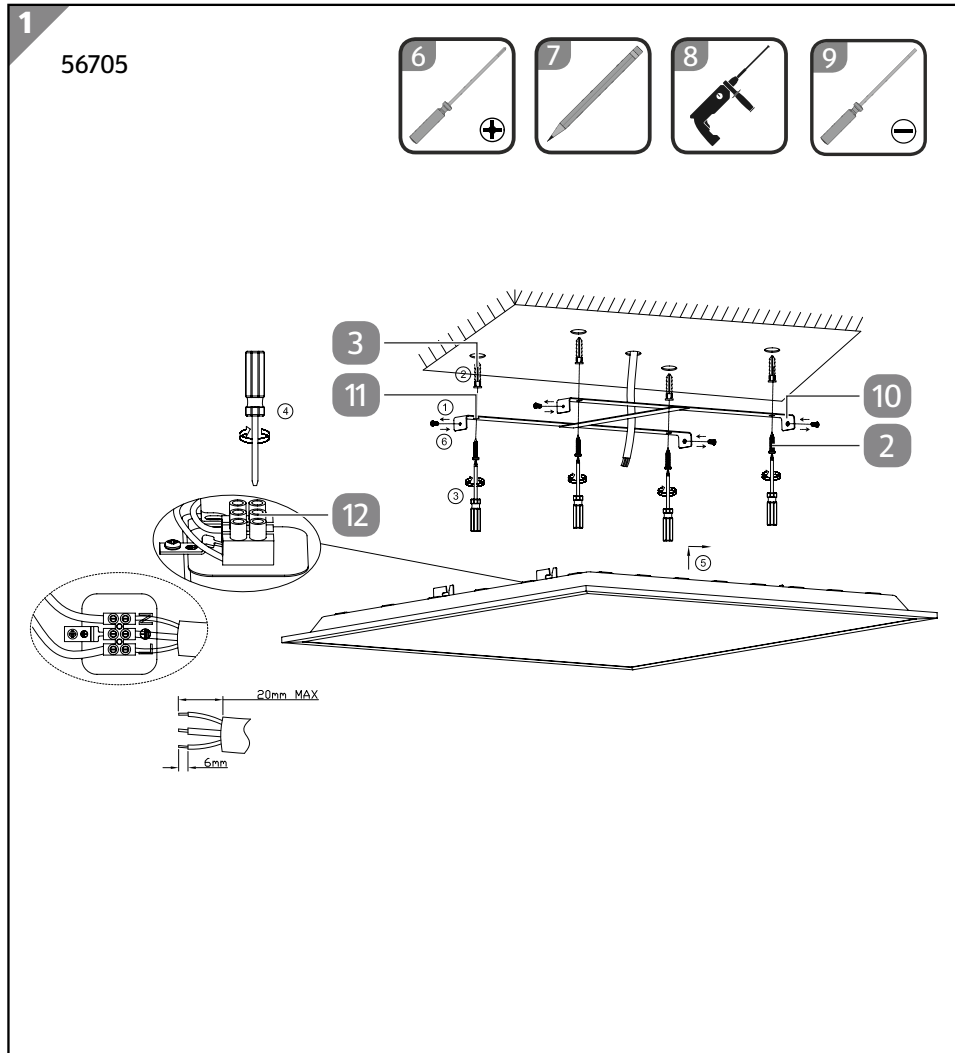
Il montaggio scorretto può causare danni.

- Prima di utilizzare il trapano, assicurarsi che sul punto che si vuole eseguire il foro non vi siano cavi o tubi. A tale scopo utilizzare uno strumento di controllo idoneo.

Controllare il luogo di montaggio

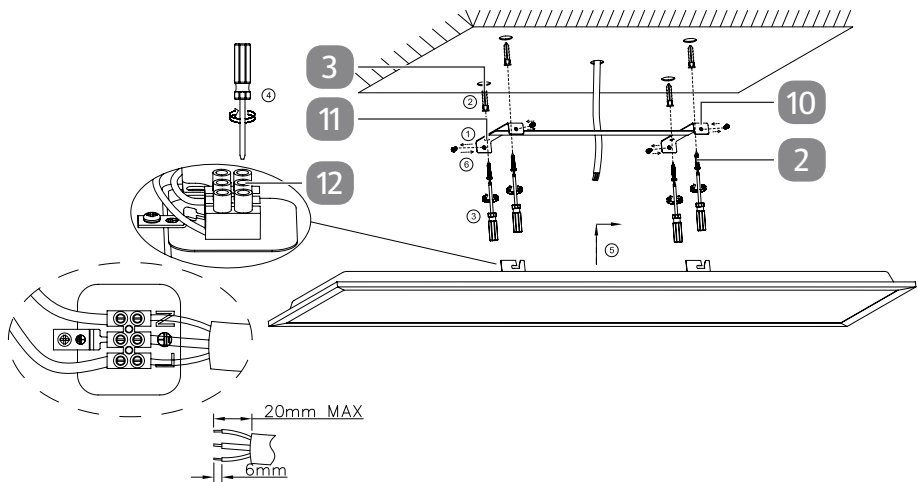
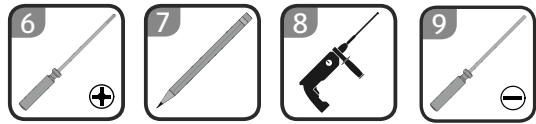
- La base di montaggio deve essere fissa e solida, ad es. muro. Per il montaggio su altre basi rivolgersi per il materiale di montaggio (tasselli, viti) ad un negozio specializzato.
- Nel luogo di montaggio è necessario un collegamento alla rete elettrica.

Montaggio



2

56706/56707



1. Distaccare il salvavita o disattivare l'interruttore automatico e sezionare il circuito elettrico contro l'accensione involontaria.
2. Allentare le viti della staffa di montaggio **10** utilizzando il cacciavite a stella PH1 **6** e ruotandole in senso antiorario.
3. Rimuovere la staffa di montaggio dal prodotto.
4. Posizionare la staffa di montaggio sul punto scelto per l'installazione del prodotto.

Prima messa in servizio

5. Contrassegnare con una matita **7** le posizioni dei fori sulla base dei fori di montaggio **11**.
6. Rimuovere la staffa di montaggio.
7. Praticare i fori, con un trapano a percussione (con punta da 6 mm per pietre e calcestruzzo) **8**, in corrispondenza delle posizioni contrassegnate, rispettivamente a ca.. 30 mm di profondità.
8. Inserire i tasselli **3** nei fori praticati.
9. Collocare la staffa di montaggio sulle posizioni dei tasselli.
10. Inserire nei fori dei tasselli le viti **2** attraverso i fori di montaggio della staffa di montaggio.
11. Serrare le viti ruotando il cacciavite a stella PH1 in senso orario.
La staffa di montaggio è installata.
12. Collegare il conduttore con il morsetto di collegamento **12**, facendo attenzione alla polarità corretta.
Il prodotto è collegato all'installazione domestica.
13. Posizionare il prodotto sulla staffa di montaggio.
14. Serrare le viti della staffa di montaggio con il cacciavite a stella PH1 ruotandole in senso orario.
Il prodotto è completamente montato.
15. Avvitare nuovamente il salvavita o riattivare l'interruttore automatico.
Il prodotto è montato e pronto per il funzionamento.

Preparazione del telecomando

Inserire le batterie **5** nel telecomando **4** (vedere capitolo Batterie).

Abbinamento dei pannelli al telecomando



Un telecomando può essere abbinato a quattro gruppi di pannelli LED. Ogni pannello LED può essere abbinato a un solo telecomando o a un solo gruppo. In caso di abbinamento a un altro telecomando, il pannello LED perde l'abbinamento con il telecomando precedente.

1. Per accendere il prodotto, premere l'interruttore a parete.
2. Entro 5 secondi dall'accensione, premere e tenere premuto uno dei tasti dei gruppi (**18**, **19**, **20**, **21**) nella posizione "On".

Il prodotto conferma il corretto abbinamento con tre lampeggi.

Separazione del pannello abbinato

1. Per accendere il prodotto, premere l'interruttore a parete.

- Entro 5 secondi dall'accensione, premere e tenere premuto uno dei tasti dei gruppi (18, 19, 20, 21) nella posizione "Off".

Il prodotto conferma la corretta separazione con tre lampeggi.

Utilizzo

Accensione e spegnimento del prodotto

- Per accendere il prodotto, premere l'interruttore a parete.
- Utilizzare il telecomando (4) per accendere e spegnere il prodotto, così come per regolare il colore e l'intensità della luce, e per selezionare le diverse modalità di cambio del colore (vedere capitolo Utilizzo del telecomando).
- Per spegnere il prodotto, premere l'interruttore a parete.

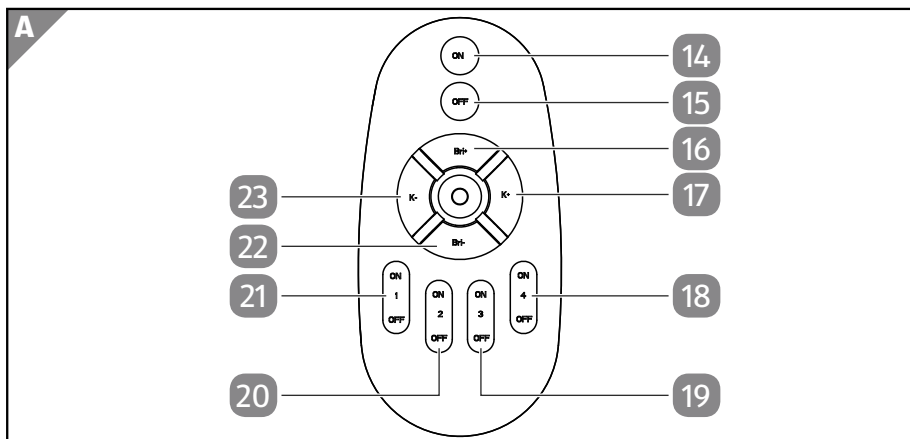
Regolazione della temperatura di colore tramite interruttore a parete

La temperatura di colore può essere regolata premendo diverse volte e brevemente l'interruttore a parete di accensione e spegnimento del prodotto.

- Per accendere il prodotto, premere l'interruttore a parete.
Il prodotto si accende con luce bianca naturale.
- Premere l'interruttore a parete due volte in successione per spegnere e riaccendere il prodotto.
Il prodotto si accende con luce bianca fredda.
- Ripetere il punto 2.
Il prodotto si accende con luce bianca calda.

Utilizzo del telecomando

Grazie al telecomando è possibile accendere e spegnere il prodotto, e regolare il colore della luce e l'intensità della luce.



Tasti del telecomando

- | | |
|----------------------------------|------------------------------------|
| 14 Interruttore EIN | 19 Gruppo 3 On/Off |
| 15 Interruttore AUS | 20 Gruppo 2 On/Off |
| 16 Aumenta luminosità | 21 Gruppo 1 On/Off |
| 17 Aumenta temperatura di colore | 22 Riduci luminosità |
| 18 Gruppo 4 On/Off | 23 Riduci la temperatura di colore |

Accensione e spegnimento

- Premere il tasto "ON" **14** per accendere tutti i prodotti abbinati.
- Premere il tasto "OFF" **15** per spegnere tutti i prodotti abbinati.
- Premere uno dei tasti dei gruppi (**18**, **19**, **20**, **21**) in posizione "On" per accendere solo i prodotti abbinati a questo gruppo.
- Premere uno dei tasti dei gruppi (**18**, **19**, **20**, **21**) in posizione "Off" per spegnere solo i prodotti abbinati a questo gruppo.



Le impostazioni o le funzioni selezionate per ultime, rimangono attive quando il prodotto viene spento e riacceso con il telecomando.

Aumento e riduzione della luminosità

- Premere il tasto "Bri+... aumenta la luminosità" **16**, per aumentare gradualmente la luminosità del prodotto, oppure tenere premuto il tasto per aumentare in modo continuo la luminosità.
- Premere il tasto "Bri-... riduci la luminosità" **22**, per ridurre gradualmente la luminosità del prodotto, oppure tenere premuto il tasto per ridurre in modo continuo la luminosità.

Aumento e riduzione della temperatura di colore

- Premere il tasto "K+... aumenta la temperatura di colore" **17**, per aumentare gradualmente la temperatura di colore del prodotto, oppure tenere premuto il tasto per aumentare in modo continuo la temperatura di colore.
- Premere il tasto "K-... riduci la temperatura di colore" **23**, per ridurre gradualmente la temperatura di colore del prodotto, oppure tenere premuto il tasto per ridurre in modo continuo la temperatura di colore.

Batterie

AVVISO!

Pericolo di danneggiamento!

L'utilizzo improprio delle batterie può causare dei danni.

- Durante l'inserimento delle batterie, fare attenzione alla corretta polarità.
- Utilizzare solo batterie dello stesso tipo, non di diverso tipo né utilizzare insieme batterie nuove e usate.
- Utilizzare solo batterie alcaline di tipo AAA.

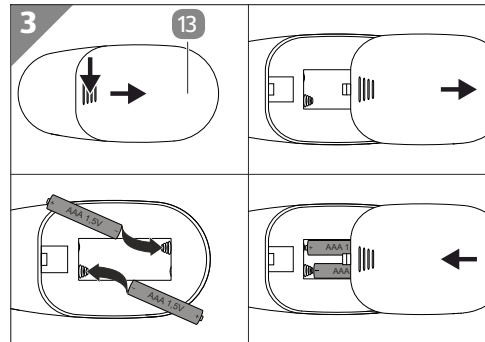
Intervento - Non utilizzare batterie (batteria) ricaricabili.

- Non utilizzare batterie (batteria) ricaricabili.
- Estrarre le batterie esauste dal vano batteria quando queste sono scariche o se non utilizzate il telecomando per un lungo periodo di tempo.

Inserimento delle batterie

1. Aprire il vano batteria **13** sul retro del telecomando **4**.
2. Inserire le batterie **5**.
Fare attenzione alla polarità corretta.
3. Chiudere il vano batteria.

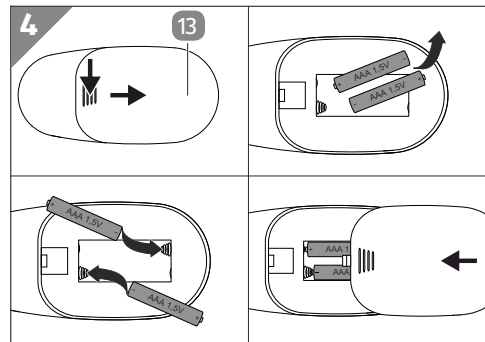
Le batterie sono inserite.



Estrazione e sostituzione delle batterie

1. Aprire il vano batteria **13** sul retro del telecomando **4**.
2. Rimuovere le batterie **5**.
Le batterie sono rimosse.
3. Inserire le batterie nuove.
4. Chiudere il vano batteria.

Le batterie sono sostituite.



Pulizia

AVVISO!

Pericolo di danneggiamento!

La conservazione errata del prodotto potrebbe causare il suo danneggiamento.

- Non utilizzare detersivi aggressivi né spazzole con setole metalliche o di nylon, né pulire con oggetti taglienti o metallici, come ad esempio coltelli, spatole dure e simili. Ciò potrebbe danneggiare le superfici.

La cura del prodotto si limita alla pulizia delle superfici. Pulire il prodotto con un panno asciutto e morbido.

Dati tecnici

Modello:	56705
Codice articolo:	840243
Dimensioni (L x P x A):	circa 62,0 × 62,0 × 6,0 cm
Tensione di alimentazione	220-240 V~ 50/60 Hz
Corpo illuminante	LED
Temperatura di colore	2700 - 6500 K
Vita di servizio	circa 25'000 ore
Classe di protezione	IⓅ
Grado di protezione	IP20
Potenza assorbita	max. 31 W
Potenza modulo LED	29,5 Watt
Potenza di trasmissione del telecomando:	max. 9,33 dBm
Frequenza di trasmissione:	2402 MHz

Questo prodotto contiene un sorgente luminosa con classe di efficienza energetica E.

Modello:	56706, 56707
Codice articolo:	840243
Dimensioni (L x P x A):	circa 100,0 × 25,0 × 5,5
Tensione di alimentazione	cm 220-240 V~ 50/60 Hz
Corpo illuminante	LED
Temperatura di colore	2700 - 6500 K
Vita di servizio	circa 25'000 ore
Classe di protezione	IⓅ
Grado di protezione	IP20
Potenza assorbita	max. 31 W
Potenza modulo LED	27,5 Watt

Potenza di trasmissione del telecomando: max. 9,33 dBm
 Frequenza di trasmissione: 2402 MHz

Questo prodotto contiene un sorgente luminosa con classe di efficienza energetica E.

Dichiarazione di conformità



Il presente prodotto soddisfa i requisiti della direttiva in materia di apparecchiature radio 2014/53/UE.

La conformità è stata sottoposta al processo di verifica. La dichiarazione e la documentazione specifiche sono detenute dal produttore ed è possibile prenderne visione all'indirizzo: www.edi-light.com

Smaltimento

Smaltimento dell'imballaggio



Smaltire l'imballaggio in modo differenziato. Conferire il cartone e la scatola nella carta da macero.

Smaltimento dell'apparecchio usato



Il simbolo del carrellato sbarrato indica che i dispositivi elettrici ed elettronici non possono essere smaltiti con i rifiuti domestici. Alla fine della vita di servizio dei dispositivi elettrici ed elettronici, i consumatori sono tenuti a conferirli presso un centro di raccolta per i rifiuti

indifferenziati. In questo modo si contribuisce al riutilizzo ecologico delle risorse.

Le batterie e le pile non sono integrate nel dispositivo elettrico ed elettronico e quindi possono essere estratte facilmente. Prima di conferire il dispositivo a un punto di raccolta, le pile e le batterie devono essere rimosse per il loro corretto smaltimento. Lo stesso vale per le lampade che possono essere estratte facilmente dal dispositivo.

I dispositivi elettrici ed elettronici delle abitazioni private possono essere conferiti presso le piattaforme ecologiche di operatori pubblici o quelle predisposte dal fabbricante o dal suo distributore. Il conferimento dei dispositivi usati è gratuito.

L'obbligo di restituzione gratuita vale sia nel caso di acquisto presso il negozio che di consegna a domicilio. Il luogo di adempimento dell'obbligazione è lo stesso della consegna. Non devono essere fatturati i costi di trasporto per i dispositivi restituiti.

In linea di massima il distributore è tenuto alla raccolta gratuita dei dispositivi usati entro una distanza plausibile.

Il consumatore può consegnare gratuitamente il dispositivo usato presso un distributore quando acquista da questo un dispositivo nuovo con funzioni simili.

Smaltimento

Questa possibilità vale anche per le consegne presso domicilia privati. Per quanto riguarda il commercio per corrispondenza, la possibilità della consegna gratuita in caso di acquisto di un nuovo dispositivo si limita a scambiatori di calore, monitor e grandi dispositivi con bordo esterno lungo oltre 50 cm. Al momento della stipula del contratto di acquisto il distributore deve informare il consumatore sulla sua eventuale intenzione alla riconsegna. Indipendentemente da ciò, il consumatore può conferire presso la piattaforma ecologica del distributore fino a tre dispositivi usati dello stesso tipo senza che vi sia alcun obbligo di acquisto di un dispositivo nuovo. In ogni caso la lunghezza bordo del dispositivo non deve superare i 25 cm.



Questo simbolo indica che le batterie e le pile non devono essere smaltite insieme ai rifiuti domestici. I consumatori sono tenuti per legge a conferire separatamente batterie e pile.

Le batterie e le pile possono essere consegnate gratuitamente alla piattaforma ecologica del proprio comune/quartiere oppure al rivenditore in modo che possano essere smaltite in modo eco-compatibile e che si possano riciclare materie prime preziose. In caso di smaltimento errato, nell'ambiente potrebbero finire sostanze tossiche, nocive per le persone, gli animali e le piante.

I dispositivi elettrici che contengono batterie e pile devono, se possibile, essere smaltiti separatamente. Conferire le batterie e le pile solo quando sono completamente scariche.

Se possibile, utilizzare le batterie ricaricabili al posto di quelle monouso.