



# BEDIENUNGSANLEITUNG

## PROJEKTIONSWECKER



SERVICECENTER 842210  
 AT BITTE WENDEN SIE SICH AN IHRE HOFER-FILIALE.  
 MODELL: CL24\_05796 02/2025

**3**  
 JAHRE GARANTIE

V01/1024

HERGESTELLT IN CHINA

IMPORTIERT DURCH  
 ASCE - ALDI SÜD GROUP SUPPLY CHAIN ENTRY GMBH  
 MICHAEL-WALZ-GASSE 180,  
 5020 SANKTBRUNNEN,  
 AUSTRIA  
 ass@asce-imports.com



### 1 ALLGEMEINES



Diese Bedienungsanleitung (im Folgenden „Anleitung“ genannt) ist Teil dieses Produkts und enthält wichtige Informationen zur Inbetriebnahme und zur Verwendung.

Lesen Sie die Anleitung, insbesondere das Kapitel **SICHERHEIT**, sorgfältig durch, bevor Sie das Produkt verwenden. Bei Nichtbeachtung dieser Anleitung kann es zu schweren Verletzungen und/oder zu Schäden am Produkt kommen. Bewahren Sie diese Anleitung für künftige Verwendung und Referenz auf. Wenn Sie das Produkt an Dritte weitergeben, geben Sie unbedingt diese Anleitung mit. Wenn Sie eine digitale Kopie der Anleitung benötigen, wenden Sie sich bitte an das Servicecenter.

### 2 SICHERHEIT

#### 2.1 HINWEISERKLÄRUNG

Die folgenden Signalwörter werden in dieser Anleitung, auf dem Produkt und/oder der Verpackung verwendet.



**! WARNUNG!**  
 » Dieses Signalsymbol/-wort bezeichnet eine Gefährdung mit einem mittleren Risikograd, die, wenn sie nicht vermieden wird, den Tod oder eine schwere Verletzung zur Folge haben kann.



**VORSICHT!**  
 » Dieses Signalwort warnt vor möglichen Sachschäden.



**i HINWEIS**  
 » Dieses Symbol gibt Ihnen nützliche Zusatzinformationen zum Betrieb.

#### 2.2 ZEICHENERKLÄRUNG

Die folgenden Symbole werden in dieser Anleitung, auf dem Produkt oder auf der Verpackung verwendet.



Lesen Sie die Anleitung.



Mit diesem Symbol gekennzeichnete Produkte sind nur für die Verwendung in Innenräumen konzipiert.



Konformitätserklärung (siehe Kapitel **KONFORMITÄTSERLÄUTERUNG**): Mit diesem Symbol gekennzeichnete Produkte erfüllen alle anzuwendenden Gemeinschaftsvorschriften des Europäischen Wirtschaftsraums.



Das Netzteil bietet Schutz vor Fremdkörpern, die mindestens 12,5 mm groß sind, jedoch nicht vor Wasser.



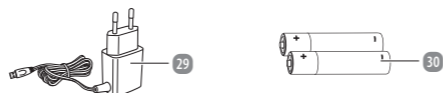
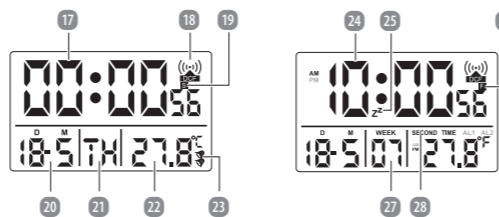
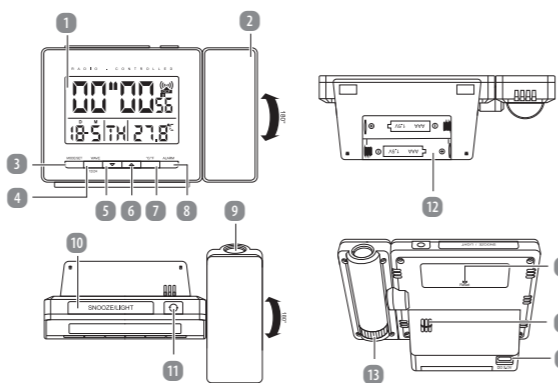
Außerhalb der Reichweite von Kindern aufbewahren! Verschlucken von Batterien kann zu Verätzungen, Perforationen von Weichteilen und zum Tod führen. Schwere Verbrennungen können innerhalb von 2 Stunden nach der Einnahme auftreten. Suchen Sie sofort einen Arzt auf.

1

### 2.5 BESTIMMUNGSGEMÄSSER GEBRAUCH

- Das Produkt ist ausschließlich zur Anzeige von Uhrzeit, Datum und Raumtemperatur konzipiert. Es ist ausschließlich für den Privatgebrauch bestimmt und nicht für den gewerblichen Bereich geeignet.
- Benutzen Sie das Produkt nur wie in dieser Anleitung beschrieben. Jede andere Verwendung gilt als nicht bestimmungsgemäß und kann zu Sachschäden oder sogar zu Personenschäden führen.
- Der Hersteller oder Händler übernimmt keine Haftung für Schäden oder Verletzungen, die durch nicht bestimmungsgemäßen oder falschen Gebrauch entstanden sind.

### 3 PRODUKTÜBERSICHT



4

### 2.3 ALLGEMEINE SICHERHEITSHINWEISE



- ! WARNUNG! STROMSCHLÄGGEFAHR!**  
 Eine fehlerhafte Elektroinstallation, eine zu hohe Netzspannung oder eine falsche Bedienung kann einen Stromschlag verursachen.
- Schließen Sie das Produkt nur an, wenn die Netzspannung der Steckdose mit den Daten auf dem Typenschild übereinstimmt.
  - Schließen Sie das Produkt nur an eine leicht zugängliche Steckdose an, sodass Sie es bei einem Problem schnell von der Stromversorgung trennen können.
  - Öffnen Sie das Gehäuse nicht, sondern überlassen Sie Fachkräften die Reparatur. Wenden Sie sich dazu an eine geeignete Fachwerkstatt. Bei eigenhändig durchgeführten Reparaturen, falschem Anschluss oder falscher Bedienung verfallen jegliche Gewährleistungs- und Haftungsansprüche.
  - Bei Reparaturen dürfen nur Teile verwendet werden, die den ursprünglichen Gerätedaten entsprechen. In diesem Produkt befinden sich elektrische und mechanische Teile, die zum Schutz gegen Gefahrenquellen unerlässlich sind.
  - Verwenden Sie das Produkt nicht mit einer externen Zeitschaltuhr oder einem separaten Fernbediensystem.
  - Fassen Sie das Netzteil niemals mit nassen oder feuchten Händen an.
  - Ziehen Sie das Netzteil nie am Netzkabel aus der Steckdose, sondern fassen Sie immer den Netzstecker an.
  - Transportieren, ziehen oder tragen Sie das Produkt nie am Netzkabel.
  - Halten Sie das Produkt und das Netzkabel von offenen Flammen und heißen Oberflächen fern.
  - Verlegen Sie das Netzkabel so, dass keine Stolpergefahr davon ausgeht.
  - Knicken Sie das Netzkabel nicht, und legen Sie es nicht über scharfe Kanten.
  - Verwenden Sie das Produkt nur in Innenräumen. Verwenden Sie das Produkt nicht in feuchten Räumen oder im Regen.
  - Positionieren Sie das Produkt nicht so, dass es in eine Badewanne oder ein Waschbecken fallen kann.
  - Greifen Sie nie nach einem Elektrogerät, wenn es ins Wasser gefallen ist. Ziehen Sie in einem solchen Fall sofort das Netzteil aus der Steckdose.
  - Stecken Sie niemals irgendwelche Gegenstände in das Gehäuse des Produkts.
  - Verwenden Sie das Produkt nicht, wenn es nicht ordnungsgemäß funktioniert oder wenn es heruntergefallen, beschädigt oder ins Wasser gefallen ist. Bringen Sie das Produkt zur Überprüfung und Reparatur in ein Servicezentrum.
  - Das Produkt ist nur für den Haushaltsgebrauch in Innenräumen bestimmt.
  - Zum Schutz vor Elektroschock darf weder das Produkt noch das Netzteil nicht in Wasser oder andere Flüssigkeiten getaucht werden.
  - Schalten Sie das Produkt aus und ziehen Sie das Netzteil aus der Steckdose, wenn Sie es nicht verwenden, bevor Sie Teile zusammen- oder abbauen und vor der Reinigung. Um das Netzteil vom Stromnetz zu trennen, ziehen Sie ihn aus der Steckdose. Ziehen Sie niemals am Netzkabel.
  - Versuchen Sie nicht, die Sicherheitsverriegelungsmechanismen außer Kraft zu setzen.
  - Betreiben Sie kein Gerät mit beschädigtem Kabel oder Netzteil, wenn das Gerät defekt ist, wenn es heruntergefallen ist oder in irgendeiner Weise beschädigt wurde. Wenden Sie sich an den Hersteller unter der Telefonnummer des Kundendienstes, um Informationen zur Überprüfung, Reparatur oder Einstellung zu erhalten.
  - Verwenden Sie das Produkt nicht im Freien.
  - Verwenden Sie das Netzteil nicht zum Aufladen/Versorgen anderer Produkte und versuchen Sie nicht, das Produkt über andere Netzteile zu versorgen. Verwenden Sie nur das mit dem Produkt gelieferte Netzteil.
  - Vermeiden Sie beim Aufwickeln des Netzkabels enge Biegungen, da diese das Netzkabel beschädigen könnten.



- ! WARNUNG! VERLETZUNGSGEFAHR!**  
 Ein unsachgemäßer Umgang mit dem Produkt kann zu Verletzungen führen.
- Bewahren Sie das Produkt und das Netzteil außerhalb der Reichweite von Kindern auf.
  - Dieses Produkt kann von Kindern ab 8 Jahren und darüber sowie von Personen mit verringerten physischen, sensorischen oder mentalen Fähigkeiten oder Mangel an Erfahrung und Wissen benutzt werden, wenn sie beaufsichtigt oder bezüglich des sicheren Gebrauchs des Produkts unterwiesen wurden und die daraus resultierenden Gefahren verstehen. Kinder dürfen nicht mit dem Produkt spielen. Reinigung und Benutzerwartung dürfen nicht von Kindern ohne Beaufsichtigung durchgeführt werden.
  - Das Produkt ist nur für den in dieser Anleitung beschriebenen Zweck bestimmt. Verwenden Sie das Produkt oder Teile des Produkts nicht außerhalb der vorgesehenen Verwendung, um Risiken zu vermeiden.
  - Stellen Sie sicher, dass Kinder nicht mit der Kunststoffverpackung spielen. Sie können sich beim Spielen darin verfangen und ersticken.

2

- |   |                                   |
|---|-----------------------------------|
| 1 Display   | 16 USB-Anschluss (Typ C)          |
| 2 Schwenkbarer Projektionsarm                               | 17 Uhrzeit                        |
| 3 MODE/SET-Taste  | 18 -Symbol (Funksignal)           |
| 4 WAVE / 12/24 Stunden-Taste                                | 19 S-Symbol (Sommerzeit)          |
| 5 ▼-Taste   | 20 Datum                          |
| 6 ▲-Taste   | 21 Wochentag                      |
| 7 °C/°F-Taste   | 22 Raumtemperatur-Anzeige (°C/°F) |
| 8 Alarm Ein-/Aus-Taste                                      | 23 Alarmanzeige-Symbol (1/2)      |
| 9 Projektionslinse  | 24 Zeitzone-Anzeige               |
| 10 SNOOZE/LIGHT-Taste (Licht-/Projektions-/Schlummer-Taste) | 25 Zz-Symbol (Schlummern)         |
| 11 ○-Taste  | 26 F-Symbol (Zeitzone)            |
| 12 Batteriefach   | 27 Kalenderwoche                  |
| 13 Fokus-Drehregler   | 28 Zweite Zeitzoneanzeige         |
| 14 Reset-Knopf  | 29 Netzteil                       |
| 15 Alarmton-Lautsprecher                                    | 30 Batterie, >2                   |

### 4 VOR DEM ERSTEN GEBRAUCH

#### 4.1 PRODUKT UND LIEFERUMFANG PRÜFEN



**VORSICHT! BESCHÄDIGUNGSGEFAHR!**  
 Wenn Sie die Verpackung unvorsichtig mit einem scharfen Messer oder anderen spitzen Gegenständen öffnen, kann das Produkt schnell beschädigt werden.

- Gehen Sie daher beim Öffnen sehr vorsichtig vor.

- Nehmen Sie das Produkt aus der Verpackung.
- Prüfen Sie, ob die Lieferung vollständig ist (siehe Kapitel **PRODUKTÜBERSICHT**).
- Prüfen Sie, ob das Produkt oder einzelne Teile beschädigt sind. Wenn dies der Fall ist, verwenden Sie das Produkt nicht. Wenden Sie sich an den Kundendienst über die auf der Titelseite dieser Anleitung angegebenen Kontaktstellen.

#### 4.2 GRUNDREINIGUNG

- Entfernen Sie das Verpackungsmaterial und sämtliche Schutzfolien.
- Reinigen Sie vor der erstmaligen Benutzung alle Teile des Produkts, wie im Kapitel **REINIGUNG UND WARTUNG** beschrieben.

5



- ! WARNUNG! GESUNDHEITSGEFAHR!**  
 Wenn Kinder oder Tiere die Batterien verschlucken, können sie daran erstickn.
- Lagern Sie Batterien so, dass sie für Kinder und Tiere unzugänglich sind.
  - Entsorgen Sie gebrauchte und ausgelaufenen Batterien umgehend entsprechend den geltenden Richtlinien.
  - Wenn Sie vermuten, dass eine Batterie verschluckt wurde, suchen Sie sofort einen Arzt auf.



- ! WARNUNG! AUSLAUF- ODER EXPLOSIONSGEFAHR!**  
 Bei unsachgemäßem Umgang mit den Batterien besteht erhöhte Explosionsgefahr.
- Bewahren Sie die Batterie an einem kühlen, trockenen Ort auf. Setzen Sie die Batterie niemals großer Hitze aus (z. B. direktem Sonnenlicht oder einer Heizung). Andernfalls besteht eine erhöhte Gefahr, dass die Batterie ausläuft.
  - Nicht wiederaufladbare Batterien dürfen nicht wieder aufgeladen oder auf irgendeine Art und Weise reaktiviert werden.
  - Wiederaufladbare Batterien müssen vor dem Aufladen aus dem Produkt entfernt werden.
  - Ersetzen Sie die Batterien nur durch Batterien desselben Typs (1,5 V, AAA, R03/LR03).
  - Verschiedene Batterietypen oder neue und gebrauchte Batterien dürfen nicht gemischt werden.
  - Batterien müssen mit der richtigen Polarität (+/-) eingelegt werden.
  - Stellen Sie vor dem Einsetzen der Batterie sicher, dass die Kontakte im Batteriefach und auf der Batterie selbst trocken, sauber und intakt sind. Reinigen Sie sie bei Bedarf.
  - Verbrauchte Batterien sind aus dem Produkt zu entfernen und sicher zu entsorgen.
  - Wenn das Produkt über einen längeren Zeitraum unbenutzt gelagert werden soll, sind die Batterien zu entfernen.
  - Die Versorgungsklemmen dürfen nicht kurzgeschlossen werden.
  - Unter missbräuchlichen Bedingungen kann Flüssigkeit aus der Batterie austreten; vermeiden Sie den Kontakt. Flüssigkeit, die aus der Batterie austritt, kann Reizungen oder Verbrennungen verursachen.
  - Wenn Batterieflüssigkeit mit Haut, Augen oder Schleimhäuten in Berührung kommt, waschen und spülen Sie die betroffene Stelle sofort mit sauberem Wasser ab. Suchen Sie bei Bedarf einen Arzt auf.
  - Die Batterien dürfen nicht zerlegt, kurzgeschlossen oder ins Feuer geworfen werden.

### 2.4 ZUSÄTZLICHE SICHERHEITSHINWEISE



- VORSICHT! BESCHÄDIGUNGSGEFAHR!**  
 Unsachgemäßer Umgang mit dem Produkt kann zu Beschädigungen des Produkts führen.
- Verwenden Sie das Produkt nur in Innenräumen.
  - Vermeiden Sie eine direkte Sonneneinstrahlung auf das Produkt.
  - Stellen Sie das Produkt nie auf oder in der Nähe von heißen Oberflächen ab (z. B. Herdplatten etc.).
  - Setzen Sie das Produkt niemals hoher Temperatur (Heizung etc.) oder Witterungseinflüssen (Regen etc.) aus.
  - Füllen Sie niemals Flüssigkeit in das Produkt.
  - Tauchen Sie das Produkt zum Reinigen niemals in Wasser und verwenden Sie zur Reinigung keinen Dampfreiniger. Das Produkt kann sonst beschädigt werden.
  - Geben Sie das Produkt keinesfalls in die Spülmaschine. Sie würden es dadurch zerstören.
  - Verwenden Sie das Produkt nicht mehr, wenn die Kunststoffteile des Produkts Risse oder Sprünge haben oder sich verformt haben. Ersetzen Sie beschädigte Teile nur durch passende Originalersatzteile.
  - Verwenden Sie das Produkt nicht, wenn es nicht ordnungsgemäß funktioniert oder wenn es heruntergefallen, beschädigt oder ins Wasser gefallen ist. Bringen Sie das Produkt zur Überprüfung und Reparatur in ein Servicezentrum.
  - Dieses Produkt enthält keine Teile, die vom Verbraucher erwartet werden können.
  - Das Produkt ist nicht für den Einsatz in feuchten Umgebungen geeignet. Verwenden Sie es nicht in der Nähe von Wasser, starken Vibrationen oder Magnetfeldern aus.
  - Lagern Sie das Produkt nie so, dass es in eine Badewanne oder ein Waschbecken oder in ein anderes mit Flüssigkeit gefülltes Gefäß fallen kann.

3

### 5 PRODUKT AUFSTELLEN



- VORSICHT! BESCHÄDIGUNGSGEFAHR!**  
 Unsachgemäßer Umgang mit dem Produkt kann zu Beschädigungen des Produkts führen.
- Stellen Sie das Produkt nicht in der Nähe von Hitzequellen auf.
  - Setzen Sie das Produkt nicht direktem Sonnenlicht, Vibrationen, Hitze, Kälte oder Feuchtigkeit aus.
- Stellen Sie das Produkt auf eine eben und waagerechte Fläche.

### 6 SPANNUNGSVERSORGUNG HERSTELLEN

Das Produkt kann mit 2x Batterien (30) oder mit dem mitgelieferten Netzteil (29) betrieben werden. Für die Dauerprojektion und permanente Hintergrundbeleuchtung, muss das Netzteil angeschlossen sein.

#### 6.1 NETZBETRIEB



- HINWEIS**  
 » Die Hintergrundbeleuchtung des Displays leuchtet dauerhaft und kann durch Drücken der SNOOZE/LIGHT-Taste ausgeschaltet werden.
- Stecken Sie den Typ C-Stecker des Netzteils (29) in den USB-Anschluss (16) und verbinden Sie das Netzteil mit einer Steckdose.
  - Nachdem die Spannungsversorgung hergestellt ist, ertönt ein Signalton, das Display (1) leuchtet auf und alle Anzeigeelemente leuchten kurz auf. Danach versucht das Gerät automatisch, das DCF-Signal zu empfangen. Auf dem Display blinkt das -Symbol (Funksignal) (18).

#### 6.2 BATTERIEBETRIEB



- HINWEIS**  
 » Die Hintergrundbeleuchtung des Displays kann durch Drücken der SNOOZE/LIGHT-Taste kurzzeitig eingeschaltet werden.
- Nehmen Sie auf der Rückseite des Produkts den Batteriefachdeckel ab.
  - Legen Sie 2x Batterien (30) in das Batteriefach (12) ein. Achten Sie auf die richtige Polarität (+/-).
  - Setzen Sie den Batteriefachdeckel wieder auf das Batteriefach.
  - Nachdem die Spannungsversorgung hergestellt ist, ertönt ein Signalton, das Display (1) leuchtet auf und alle Anzeigeelemente leuchten kurz auf. Danach versucht das Gerät automatisch, das DCF-Signal zu empfangen. Auf dem Display blinkt das -Symbol (Funksignal) (18).

6

