



Nachhaltigkeits- grundsätze

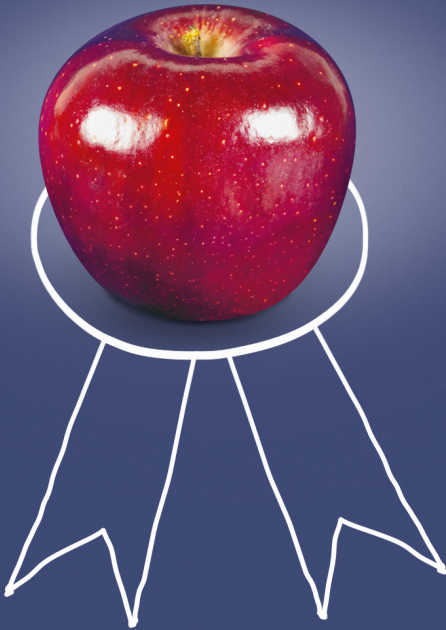
der ALDI SÜD Gruppe

Vorwort

Die Unternehmensgruppe ALDI SÜD führt ihre Geschäfte gemäß dem Grundsatz der Nachhaltigkeit. In diesem Dokument möchten wir verdeutlichen, wie wir diesen Grundsatz in allen Bereichen unserer Geschäftstätigkeit anwenden, insbesondere in Bezug auf Kund:innen, Lieferkette, Mitarbeiter:innen, Gesellschaft und Umwelt. Darüber hinaus ist unser Verständnis von Integrität im ALDI Code of Conduct verankert und unsere Grundsätze des Personalmanagements im ALDI Management System (AMS).

Einfachheit, Verlässlichkeit und Verantwortung – dies sind unsere Kernwerte. Unser Geschäftsmodell ist einfach: hohe Qualität zum bestmöglichen Preis, faire und ehrliche Produktangebote sowie effiziente Geschäftsprozesse. Als verlässlicher Partner stehen wir zu unserem Wort. Unser Handeln ist geprägt von Verantwortung gegenüber unseren Kund:innen, Geschäftspartnern, Mitarbeiter:innen, der Gesellschaft und der Umwelt.

Unsere Nachhaltigkeitsgrundsätze fassen unser Engagement für die Menschen und unseren Planeten zusammen. Sie dienen uns allen bei ALDI als Leitlinie unseres täglichen Handelns und gehören zu den strengen Anforderungen an unsere Geschäftspartner.



Wir bieten unseren Kund:innen
Qualität zum bestmöglichen Preis
und nachhaltige Produkte.



Kund:innen

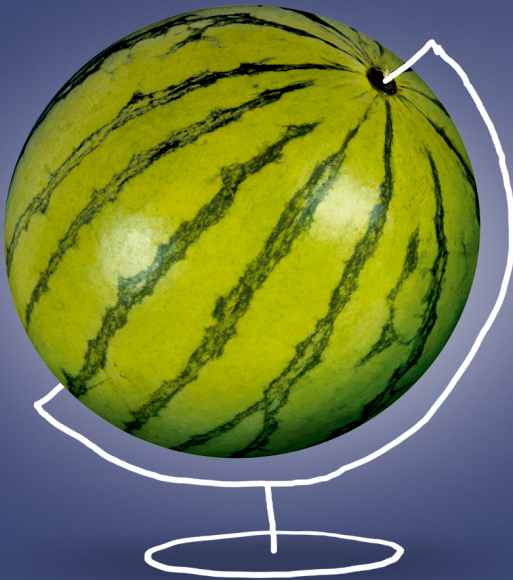
Wir versprechen unseren Kund:innen qualitativ hochwertige Produkte zu bestmöglichen Preisen. Dabei orientieren wir uns an den Bedürfnissen unserer Kund:innen und schätzen den Austausch mit ihnen. Es liegt in unserer Verantwortung, unser Produktsortiment so zu gestalten, dass es die Bedürfnisse unserer Kund:innen abdeckt.

Unser ganzheitliches Qualitätsverständnis umfasst die Sicherheit, die Gesundheit und das Wohl der Verbraucher:innen ebenso wie die Nachhaltigkeit der Produkte und ihrer Herstellung.

Im Interesse unserer Kund:innen hat die Produktsicherheit von Lebensmitteln und Gebrauchsgütern für uns höchste Priorität. Die ALDI Richtlinien und Prozesse für das Sicherheits- und Qualitätsmanagement erfüllen daher mindestens die Anforderungen des Verbraucherschutzgesetzes oder gehen darüber hinaus. Wir möchten unseren Kund:innen einen gesunden und an Nachhaltigkeit orientierten Lebensstil ermöglichen. Unsere Einkäufer:innen und Lieferanten arbeiten daran, die Rezepturen und Nährstoffprofile unserer Lebensmittel unter Berücksichtigung nationaler Geschmacksprofile stetig zu verbessern. Bei der qualitativen Optimierung unserer Produkte sind wir bestrebt, diese über ihren gesamten Lebenszyklus hinweg möglichst sozialverträglich sowie ressourcen- und umweltschonend zu gestalten.

Wir möchten es unseren Kund:innen ermöglichen, eine fundierte Auswahl zu treffen, indem wir sie mit korrekten und transparenten Informationen versorgen – durch klare und deutliche Produktbeschriftungen und direkte Kundenkommunikation.

Wir übernehmen Verantwortung
entlang der gesamten Lieferkette.



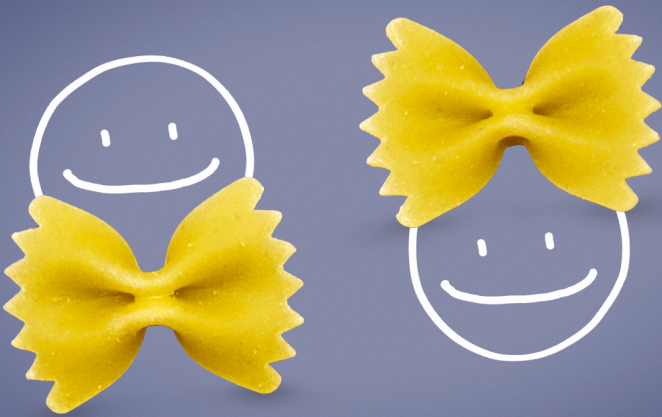


Lieferkette

Nachhaltige Einkaufspraktiken sind für den langfristigen wirtschaftlichen Erfolg unseres Unternehmens entscheidend. Wir übernehmen Verantwortung entlang unserer globalen Lieferketten und für die Ressourcen, die bei der Produktion unserer Waren verwendet werden.

Unser Ziel ist es, dass all unsere Produkte nachhaltig erzeugt werden. Dabei berücksichtigen wir Umwelt- und soziale Kriterien, einschließlich Tierwohl, entlang all unserer Lieferketten – von den Rohstoffen bis hin zum Endprodukt. Dazu gehören alle Erzeugnisse der Land- und Forstwirtschaft, der Viehhaltung, des Fischfangs sowie alle sonstigen natürlichen Ressourcen, die bei der Herstellung und Verpackung unserer Produkte verwendet werden. Wir sind faire und zuverlässige Geschäftspartner für unsere Lieferanten. Gemeinsam mit ihnen und anderen Akteuren engagieren wir uns dafür, die Lebens- und Arbeitsbedingungen entlang der Lieferkette zu verbessern.

Wir formulieren unsere Erwartungen deutlich gegenüber unseren Lieferanten und Geschäftspartnern. Gemeinsam mit unseren Lieferanten arbeiten wir an einer erhöhten Transparenz der Lieferkette und an kontinuierlichen Verbesserungen. Wir arbeiten stetig daran, den Anteil an nachhaltigen Ressourcen, die in unseren Produkten verwendet werden, zu erhöhen und nachteilige ökologische und soziale Auswirkungen der Produktion zu minimieren. Wir setzen uns dafür ein, Umwelt- und Sozialstandards in der Lieferkette zu etablieren und weiterzuentwickeln. Unsere „Nachhaltigkeitsstandards für Geschäftspartner“ sind ein fester Bestandteil unserer Lieferantenverträge.



Unsere Mitarbeiter:innen sind der Schlüssel zu unserem Erfolg.



Mitarbeiter:innen

Unsere Mitarbeiter:innen sind der Schlüssel zu unserem Erfolg. Sie sind es, die das ALDI Geschäft Tag für Tag prägen und den Unterschied zu unseren Wettbewerbern ausmachen.

Der Einzigartigkeit unserer Mitarbeiter:innen und Kund:innen mit Verständnis, Respekt und Wertschätzung zu begegnen, stärkt uns als Unternehmen. Aus diesem Grund haben wir uns dem Ziel verschrieben, eine inklusive Kultur zu erschaffen, in der Vielfalt in all ihren Formen geschätzt wird. Mit „Verantwortung“ als Kernwert sorgen wir dafür, dass unsere Mitarbeiter:innen, Kund:innen und Partner fair behandelt werden. Als weltweit agierendes Einzelhandelsunternehmen sind wir bestrebt, die Bedürfnisse der Gemeinschaften, in denen wir tätig sind, zu vertreten und zu erfüllen und die Welt, in der wir leben, zu verbessern.

In unserem täglichen Bestreben, ein inklusives, sicheres, unterstützendes und effizientes Arbeitsumfeld zu schaffen, setzen wir bei allem, was wir tun, auf Fairness und Verantwortung. Das Engagement unserer Mitarbeiter:innen ermöglicht es uns, unseren Kund:innen den bestmöglichen Wert zu bieten – sowohl in Bezug auf die Qualität als auch in Bezug auf den Preis. Wir übertragen Verantwortung an unsere Mitarbeiter:innen und geben ihnen damit den nötigen Freiraum, um eigenverantwortlich Entscheidungen zu treffen.

Wir wollen dafür sorgen, dass alle Mitarbeiter:innen die Möglichkeit haben, sich persönlich und in beruflicher Hinsicht individuell weiterzuentwickeln – unabhängig von Herkunft, Religion, Ideologie, Alter, Geschlecht, Behinderung oder sexueller Orientierung. Zusammen etablieren wir eine Kultur des Lernens und der persönlichen Entwicklung. Unser Augenmerk legen wir darauf, langfristige Arbeitsverhältnisse zu pflegen und unsere Mitarbeiter:innen ihr gesamtes Arbeitsleben hindurch zu begleiten. Wir lassen sie durch eine attraktive Vergütung am Unternehmenserfolg teilhaben und honorieren überdurchschnittliche Leistungen.

Wir sehen uns als aktives Mitglied
der Gesellschaft und engagieren
uns in vielen lokalen Projekten.





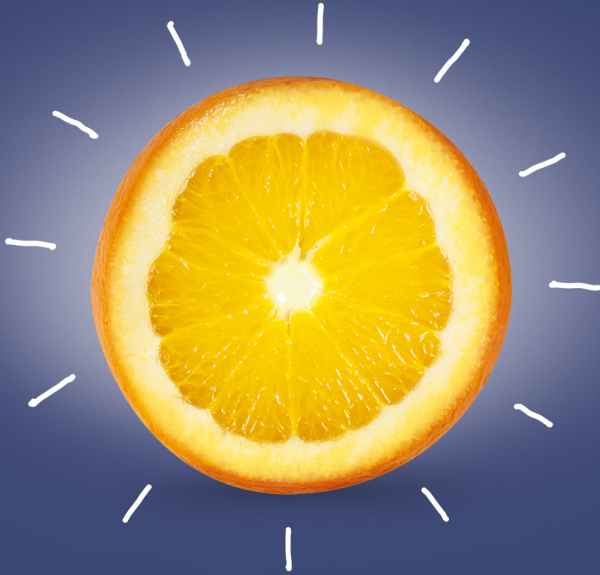
Gesellschaft

ALDI ist Teil der Gesellschaft. Für uns bedeutet Nachhaltigkeit, einen positiven Beitrag zur Gesellschaft zu leisten, indem wir unsere Fähigkeiten und Ressourcen über unsere eigentlichen Geschäftstätigkeit hinaus einsetzen.

Im Vordergrund unseres Engagements steht die nachhaltige gesellschaftliche Wirkung. Diese wollen wir erreichen, indem wir langfristige Partnerschaften mit gemeinnützigen Organisationen pflegen und uns auf zentrale Themen und Zielgruppen fokussieren. Neben dieser strategischen Investition in das Gemeinwohl fördern wir außerdem lokale und regionale Initiativen vor Ort in den Gemeinschaften, in denen wir tätig sind.

Wir spenden Geld und Produkte an gemeinnützige Organisationen. Darüber hinaus unterstützen wir sie mithilfe weiterer Ressourcen, einschließlich unserer Mitarbeiter:innen, die hierfür ihre Zeit und Fähigkeiten zur Verfügung stellen. Ein weiterer Bereich, in dem wir aktiv sind, ist die Zusammenarbeit mit gemeinnützigen Organisationen in den Ländern, aus denen wir unsere Produkte beziehen.

Wir haben uns dem Ziel verschrieben, zur Verbesserung von Gesundheit und Bildung in diesen Ländern beizutragen, und unterstützen ebenso andere soziale und ökologische Anliegen mit dem Ziel, unseren Beitrag zur nachhaltigen Entwicklung zu leisten.



Wir handeln verantwortungsvoll gegenüber der Umwelt und leisten unseren Beitrag zum Klimaschutz.



Umwelt

Unser unternehmerisches Handeln hat erheblichen Einfluss auf das Klima und die Umwelt. Dies ist nicht nur zurückzuführen auf die Produkte, die wir verkaufen, sondern auf sämtliche Tätigkeiten im Rahmen unseres Betriebs insgesamt, vom Bau und Betrieb der Gebäude bis hin zur Beförderung der Waren.

Wir wollen den ökologischen Fußabdruck unserer gesamten unternehmerischen Tätigkeit minimieren. Wir setzen uns für die stetige Reduzierung der von uns verursachten Treibhausgasemissionen ein.

Wir werden weiterhin die Energieeffizienz in allen Bereichen des Unternehmens verbessern, die Auswirkungen der verwendeten Kältemittel auf die globale Erwärmung minimieren, die Effizienz in der Logistik optimieren, auf erneuerbare Energien setzen und Projekte zum Klimaschutz unterstützen. Unser Leitprinzip lautet: vermeiden, wiederverwenden und recyceln. In enger Zusammenarbeit mit Architekten, Planungsingenieuren und Bauunternehmen entwickeln und implementieren wir innovative Konzepte, um die Auswirkungen des Betriebs unserer Filialen, Logistikzentren und Verwaltungsgebäude auf Klima und Umwelt laufend zu reduzieren.

Umsetzung und Rechenschaft

Die Nachhaltigkeitsgrundsätze gelten für alle Mitarbeiter:innen. Die Gesellschaften der Unternehmensgruppe ALDI SÜD stellen ihre Einhaltung durch die Formulierung konkreter Ziele und die Umsetzung geeigneter Maßnahmen sicher. Wir berichten regelmäßig über unsere Fortschritte in Sachen Nachhaltigkeit, sowohl unternehmensintern als auch öffentlich.

Impressum

Herausgeber:

ALDI SÜD KG

International Sustainability

Alte Bundesstraße 10

A-5071 Wals

UID-Nr.: ATU24963706

Firmenbuch: FN 26451z, Landesgericht Salzburg

responsibility@aldisouthgroup.com

