



# Használati útmutató



## VENTILÁTOROS HŐSŰGÁRZÓ



HU

Származási hely: Kína  
Gyártó:

TEMPO INTERNATIONAL GMBH  
FRIESENWEG 7  
22763 HAMBURG  
GERMANY

ÜGYFÉLSZOLGÁLAT

820457

Kérjük forduljon a magyarországi **ALDI** áruházakhoz.

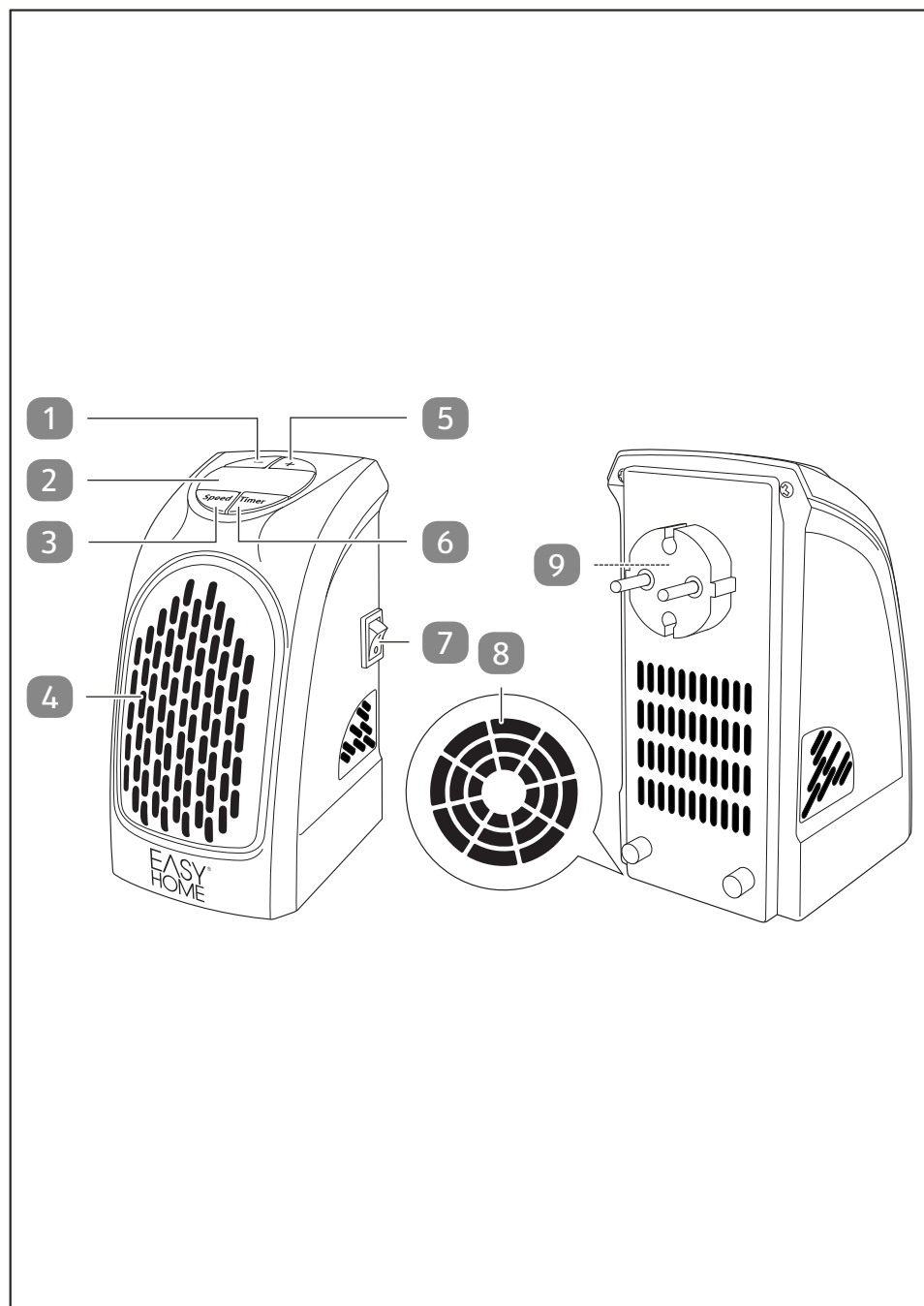
A FOGYASZTÁSI CIKK TÍPUSA:  
SCH-100

12/2022

3  
ÉV  
JÓTÁLLÁS

A termék helyiségek elsődleges fűtésére nem alkalmas!  
Ez a termék csak jól szigetelt helyiségekbe vagy alkalmi használatra való.





## QR kódokkal gyorsan és egyszerűen célba érni

Függetlenül attól, hogy **termékinformációkra**, **cserealkatrészekre** vagy **tartozékokra** van szüksége, vagy a **gyártói garanciát** vagy a **szervizhelyszínek** listáját szeretné megtekinteni vagy csak egy **videó útmutatót** nézne meg – QR kódunkkal mindezt könnyen megteheti.

### Mi az a QR-kód?

A QR (Quick Response – Gyors Válasz) kódok olyan grafikus kódok, amelyek egy okostelefon kamerával beolvashatók és amelyek pl. egy internet oldalra irányítják vagy elérhetőség adatokat tartalmaznak.

**Előnyei:** Nem kell begépelni az internet oldal URL webcímét vagy az elérhetőség adatokat!

### Hogyan működik?

A QR kódok használatához olyan okostelefon szükséges, amely rendelkezik QR kódolvasóval és internetkapcsolattal is\*.

A QR kód olvasót rendszerint ingyen letöltheti okostelefonja alkalmazásboltjából.



### Próbálja ki most

Olvassa be okostelefonjával a következő QR kódot és tudjon meg többet a megvásárolt Aldi termékről\*.

### Az Aldi-szervíz oldala

Minden itt megadott információ elérhető a Aldi-szervíz oldaláról is; amelyet a következő weboldalról érhet el: [www.aldi-service.hu](http://www.aldi-service.hu).

\*A QR kód olvasó használata során az internetkapcsolatért a szolgáltatójával fennálló szerződés szerint fizetnie kell.

## **A szállítás terjedelme/A készülék részei**

- 1 Hőmérséklet csökkentése gomb
  - 2 Digitális kijelző
  - 3 Ventilátor-sebesség gomb
  - 4 Levegőkimenet
  - 5 Hőmérséklet növelése gomb
  - 6 Időzítő gomb
  - 7 Be-/kikapcsoló gomb
  - 8 Levegőbemenet
  - 9 Hálózati dugó
- Használati útmutató és garanciajegy (kép nélkül)

## Tartalom

|  |           |
|--|-----------|
| <b>Áttekintés.....</b>   | <b>2</b>  |
| <b>A szállítás terjedelme/A készülék részei.....</b>                         | <b>3</b>  |
| <b>Általános tudnivalók.....</b>   | <b>5</b>  |
| A használati útmutató elolvasása és megőrzése.....                           | 5         |
| Rendeltetésszerű használat.....  | 5         |
| Jelmagyarázat.....   | 5         |
| <b>Biztonság.....</b>  | <b>6</b>  |
| Biztonsági utasítások.....   | 6         |
| <b>A termék kicsomagolása és a szállítási terjedelem ellenőrzése.....</b>    | <b>11</b> |
| Ellenőrizze az eszközt és a szállítás terjedelme.....                        | 11        |
| <b>Használat.....</b>  | <b>11</b> |
| Melegítés.....   | 11        |
| Időzítő beállítása.....  | 12        |
| Hőmérséklet beállítása.....  | 12        |
| Ventilátorsebesség beállítása.....   | 12        |
| <b>Hibakeresés.....</b>  | <b>13</b> |
| <b>Tisztítás.....</b>  | <b>13</b> |
| <b>Vizsgálat.....</b>  | <b>14</b> |
| <b>Tárolás.....</b>  | <b>14</b> |
| <b>Műszaki adatok.....</b>   | <b>14</b> |
| <b>A hulladék megsemmisítése és a környezet védelme.....</b>                 | <b>15</b> |
| A csomagolás leselejtezése.....  | 15        |
| A leselejtezett készülék ártalmatlanítása.....                               | 15        |
| <b>Az elektromos egyedi helyiségfűtő berendezések termékinformációi.....</b> | <b>16</b> |

## Általános tudnivalók

### A használati útmutató elolvasása és megőrzése



Ez a használati útmutató ehhez a ventilátoros hőszugárzóhoz tartozik (az alábbiakban: „készülék”). Fontos információkat tartalmaz az üzembe helyezésre és a kezelésre vonatkozóan.

A készülék üzembe helyezése előtt figyelmesen olvassa el a használati útmutatót, különösen a biztonsági utasításokat. A használati útmutató figyelmen kívül hagyása a készülék komoly sérüléséhez vagy károsodásához vezethet.

A későbbi használat érdekében őrizze meg a használati útmutatót. Amennyiben a készüléket továbbadja harmadik fél részére, feltétlenül adja oda a használati útmutatót is.

### Rendeltetésszerű használat

A készüléket kizárólag beltéri helyiségek közvetlen környezetének fűtésére tervezték.

Kizárólag háztartási használatra készült, iparszerű használatra nem alkalmas.

A készüléket csak az útmutatóban leírtak szerint használja. Minden más felhasználás rendeltetésellenesnek minősül, és anyagi kárt, vagy akár személyi sérülést okozhat. A készülék nem gyerekjáték.

A gyártó vagy a kereskedő nem vállal felelősséget a nem rendeltetésszerű vagy helytelen használatból származó károkért.

Ezek a használati utasítások PDF formátumban is elérhetők ügyfélszolgálatunkon.

### Jelmagyarázat

A következő szimbólumokat használjuk ebben a használati útmutatóban, az eszközön vagy a csomagoláson.



Ez a jel az összeszereléssel, használattal kapcsolatos hasznos kiegészítő tudnivalókat jelzi.



Megfelelőségi nyilatkozat (lásd „Megfelelőségi nyilatkozat” c. fejezet): Az itt látható jellel ellátott termékek teljesítik az Európai Gazdasági Térség összes vonatkozó közösségi előírását.



Ez a szimbólum arra hívja fel a figyelmet, hogy a készülék a II. érintésvédelmi osztályba tartozik.



A készülék kizárólag belső térben használható.

## Biztonság

Az alábbi jelzőszavakat használjuk ebben a használati útmutatóban.



### FIGYELMEZTETÉS!

Ez a figyelmeztető szimbólum/szó olyan közepes kockázati szintű veszélyt jelez, amely halálhoz vagy súlyos sérüléshez vezethet, ha nem védik ki.



### VIGYÁZAT!

Ez a figyelmeztető szimbólum/szó olyan alacsony kockázati szintű veszélyt jelez, amely csekély vagy közepes mértékű sérüléshez vezethet, ha nem védik ki.

### ÉRTESÍTÉS!

Ez a szó az esetleges anyagi károokra figyelmeztet.

## Biztonsági utasítások



### FIGYELMEZTETÉS!

### Áramütés veszélye!

A hibás villamos bekötés vagy a túl magas hálózati feszültség áramütéshez vezethet.

- A készüléket csak megfelelően kialakított konnektorba csatlakoztassa. A hálózati feszültség feleljen meg a típustáblán szereplő értéknek.
- A készüléket csak egy könnyen hozzáférhető aljzathoz csatlakoztassa, hogy hiba során gyorsan leválaszthassa az áramellátást.
- A hálózati tápkábelt csak földelt konnektorba csatlakoztassa.
- Ne használja a készüléket fürdőkád, zuhanyzó vagy úszómedence közvetlen közelében.
- A készüléket nem szabad közvetlenül a fali aljzat alá helyezni.

- Ne üzemeltesse a készüléket, ha látható károkat tapasztal vagy a csatlakozókábel hibás.
- Ne nyissa fel a készüléket, hanem szakemberrel szereltesse meg. Emiatt forduljon a garanciajegyen megadott szervizhez. Saját részről történő javítások, szakszerűtlen csatlakoztatás vagy helytelen kezelés esetén nem vállalunk felelősséget, és a garancia érvényét veszti.
- Javításánál csak olyan alkatrészeket szabad használni, amelyek megfelelnek az eredeti készülékadatoknak. A eszközben olyan elektromos és mechanikus részegységek találhatóak, melyek nélkülözhetetlenek a veszélyforrások elleni védelemhez.
- A készüléket soha ne működtesse külső időkapcsolóval vagy külön távirányítóval.
- Ne csatlakoztassa a készüléket több csatlakozós aljzathoz vagy hosszabbítóhoz.
- Soha ne merítse a készüléket vízbe vagy egyéb folyadékokba.
- Soha ne fogja meg nedves kézzel a hálózati dugót.
- A készüléket tartsa távol nyílt lángtól és forró felületektől.
- Soha ne tárolja vagy használja a készüléket úgy, hogy beleeshessen a fürdőkádba vagy a mosogatóba. Ha a készülék vízbe esik, ne használja.
- Válassza le a készüléket az áramhálózatról, ha üzemhibát észlel (pl.: szokatlan hangok vagy füst képződés).
- Akadályozza meg, hogy gyermekek ne helyezzen semmilyen tárgyat a készülékbe.
- Ne használja a terméket, ha leejtették. megszűnt. A készüléket szakképzett szakembernek kell ellenőriznie. szakképzett szakemberrel, mielőtt újra használná.
- Ha nem használja a készüléket, vagy éppen tisztítja, vagy ha működési hiba lép fel, mindig kapcsolja ki az eszközt, és válassza le az áramforrásról.

- Ne használja a készüléket viharban. Kapcsolja ki a készüléket, és húzza ki a készüléket a konnektorból.

 **FIGYELMEZTETÉS!**

### **Sérülésveszély!**

A szakszerűtlen kezelés veszélyt jelent a gyermekek és a csökkent fizikai, érzékelési vagy mentális képességű (pl. fogyatékkal élő, fizikai és mentális képességeikben korlátozott idősebb személyek), vagy nem kellő tapasztalattal vagy ismeretekkel rendelkező személyek (pl. idősebb gyermekek) számára.

- A készüléket 8 év feletti gyermekek, korlátozott fizikai, érzékszervi vagy mentális képességekkel rendelkező személyek és megfelelő tudással vagy gyakorlattal nem rendelkező személyek csak megfelelő felügyelet mellett, és csak akkor kezelhetik, ha betanítják őket annak biztonságos használatára, és képesek megérteni a készülék használatával kapcsolatos veszélyeket.
- A készüléket 8 évnél fiatalabb gyermekek nem használhatják.
- A 3 év alatti gyermekeket távol kell tartani, kivéve, ha állandó felügyelet alatt állnak.
- A 8 évnél fiatalabb gyermekeket tartsa távol a készüléktől és a csatlakozó vezetéktől.
- A 3 és 8 év közötti gyermekek csak akkor kapcsolhatják be és ki a készüléket, ha felügyelet alatt állnak, vagy ha kioktatták őket a készülék biztonságos használatáról, és megértették az ebből eredő veszélyeket. Előfeltétel, hogy a készüléket a szokásos használati helyzetben helyezték el vagy szereljék fel.
- A 3 éves és 8 év alatti gyermekek nem dughatják be a dugót a konnektorba, nem tisztíthatják a készüléket és/vagy nem végezhetnek felhasználói karbantartást.



- Gyermek nem játszhat a készülékkel.
- A készülék tisztítását és felhasználoi karbantartását 8 év feletti gyermekek is csak felügyelet mellett végezhetik.
- Üzemelés közben ne hagyja felügyelet nélkül a készüléket.
- Ne hagyja, hogy gyermekek játsszanak a csomagolófóliával. Játék közben belegabalyodhatnak és megfulladhatnak.
- Ne használja ezt a terméket kis helyiségekben, ha azokban olyan személyek tartózkodnak, akik nem képesek önállóan elhagyni a szobát, kivéve, ha állandó felügyelet alatt állnak.

 **FIGYELMEZTETÉS!**

**Tűz- és sérülésveszély!**

A termék nem megfelelő kezelése tüzet vagy sérülést okozhat.

- Tartsa a textíliákat, függönyöket vagy más éghető anyagokat legalább 1 m távolságra a légkivezető nyílástól és a készülék oldalától.
- A készülék felállítása során ügyeljen arra, hogy a közelben ne legyenek gyúlékony tárgyak vagy anyagok.
- Kerülje a hőtorlódást, azaz soha ne helyezze a készüléket közvetlenül egy falra akasztott szekrény alá stb. A készülék házában magas hőmérséklete miatt a bútorok és háztartási tárgyak kigyulladhatnak.
- A túlhevülés elkerülése érdekében ne takarja le a készüléket.
- A készüléket nem szabad gyúlékony anyagok, pl. párnák, újságok vagy függönyök közelében üzemeltetni.

 **VIGYÁZAT!**

**Tűz- és sérülésveszély!**

A termék nem megfelelő kezelése tüzet vagy sérülést okozhat.

- A termék egyes részei nagyon forróak lehetnek és égési sérüléseket okozhatnak. Különös gondossággal kell eljárni, ha gyermekek és kiszolgáltatott személyek vannak jelen.
- Legyen óvatos, amikor a készüléket forró állapotban üzemelteti.
- Vegye figyelembe, hogy a készülék a kikapcsolás után is forró marad.

**ÉRTESÍTÉS!**

**Tárgyi sérülés veszélye!**

A készülék nem szakszerű kezelése a készülék károsodásához vezethet.

- A készüléket soha ne működtesse külső időkapcsolóval vagy külön távirányítóval.
- Kerülje a hőtorlódást, azaz soha ne tegye a készüléket közvetlenül egy falra akasztott szekrény alá stb.
- Soha ne tegye a készüléket forró felületre (főzőlap, stb.) vagy annak közelébe, és soha ne tegye ki az eszközt magas hőmérsékletnek (fűtés, stb.) vagy időjárásnak (eső, stb.).
- A fűtőtestben forró és ívképző vagy szikrázó alkatrészek vannak. Ne használja olyan helyen, ahol benzint, festéket vagy gyúlékony folyadékokat használnak vagy tárolnak.

## A termék kicsomagolása és a szállítási terjedelem ellenőrzése

### Ellenőrizze az eszközt és a szállítás terjedelme

#### FIGYELMEZTETÉS!

#### **Fulladásveszély!**

A gyermekek játék közben a csomagolófóliába belegabalyodhatnak és megfulladhatnak.

- Biztosítsa, hogy gyermekek ne játszhassanak a csomagolófóliával.

#### **ÉRTESÍTÉS!**

#### **Meghibásodás veszélye!**


Ha a csomagolást figyelmetlenül, éles késsel vagy más hegyes tárggyal nyitja ki, a készülék megsérülhet.

- A csomagolás kinyitásakor legyen óvatos.

1. Vegye ki a készüléket a csomagolásából.
2. Ellenőrizze, hogy a szállítás terjedelme teljes-e (lásd a „A szállítás terjedelme/A készülék részei” c. fejezetben).
3. Ellenőrizze, hogy a készülék és alkatrészei sérülésmentesek-e. A sérült készüléket ne helyezze üzembe, hanem forduljon vele a garanciakártyán megadott címen feltüntetett gyártóhoz.

## Használat

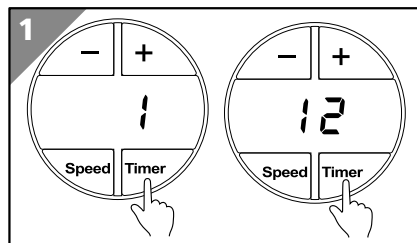
### Melegítés

1. Csatlakoztassa a készüléket függőlegesen egy konnektorhoz.
  2. Állítsa a be-/kikapcsoló gombot  az „I” állásba a készülék bekapcsolásához.
  3. Állítsa a be-/kikapcsoló gombot a „O” állásba a készülék kikapcsolásához.
- Ne nyúljon a készülékhez, amíg az forró, tisztítás vagy tárolás előtt pedig hagyja kihűlni.

## Időzítő beállítása

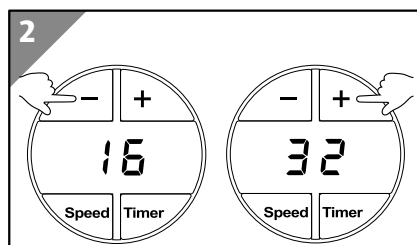
A készülék egy beépített időzítővel rendelkezik, amely egy meghatározott idő elteltével automatikusan kikapcsolja a készüléket.

1. Nyomja meg az időzítő gombot **6** az időzítő aktiválásához.
2. Nyomja meg többször az időzítő gombját az órák számának (1 és 12) a digitális kijelzőn **2** történő beállításához.
3. Az időzítő megszakításához állítsa a be-/kikapcsoló gombot **7** a „0” állásba a készülék kikapcsolásához.



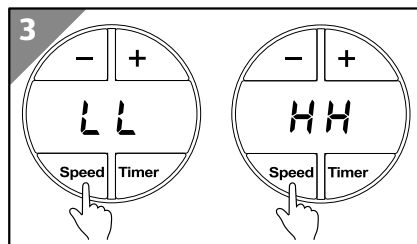
## Hőmérséklet beállítása

1. Nyomja meg a Hőmérséklet növelése gombot **5** vagy a Hőmérséklet csökkentése gombot **1**, a hőmérséklet 16 – 32 °C tartományban történő növeléséhez vagy csökkentéséhez. A hőmérséklet a digitális kijelzőről **2** olvasható le.



## Ventilátorsebesség beállítása

1. Nyomja meg a ventilátorsebesség gombját **3** a magasabb sebesség (HH) és az alacsonyabb sebesség (LL) közötti váltáshoz.



## Hibakeresés

| Probléma  | Lehetséges ok                                     | Probléma elhárítása   |
|---|---|---|
| A készüléket nem lehet bekapcsolni.             | A készülék nincs jól bedugva a hálózati aljzatba. | Ellenőrizze a készülék megfelelő elhelyezkedését.   |
|   | A hálózati aljzatban nincs áram.                  | Ellenőrizze a hálózati aljzatot egy másik készülék csatlakoztatásával.                            |
|   | A készülék meghibásodott.                         | Javíttassa meg a készüléket a gyártóval, az ügyfélszolgálattal vagy hasonlóan képzett személlyel. |
| A készülék üzem közben automatikusan kikapcsol. | A hálózati aljzatban már nincs áram.              | Ellenőrizze a hálózati aljzat áramkörének megszakítóját.  |

Ha a probléma továbbra is fennáll, forduljon az utolsó oldalon felsorolt szervizképviselőhöz.

## Tisztítás

### FIGYELMEZTETÉS!

### Égési sérülés veszélye!

A készülék üzemelés közben forró. Égési sérülést okozhat.

- A készüléket minden tisztítás vagy karbantartás előtt hagyja teljesen lehűlni.

### ÉRTESÍTÉS!

### Sérülésveszély!

A készülék nem szakszerű kezelése a készülék károsodásához vezethet.

- Ne használjon agresszív tisztítószeret, fém- vagy nejlonsörtés keféket, továbbá éles, illetve fém tisztítóeszközöket sem – például kést, kemény spatulát és hasonlókat. Ez a felület károsodásához vezethet.

## Tisztítás

---

1. Kapcsolja ki a készüléket, hagyja teljesen lehűlni, és válassza le az áramellátásról.
2. Távolítsa el a felgyülemlett port a védőrácok leporszívózásával.
3. Törölje le a készülék házát egy tiszta, enyhén benedvesített kendővel.
4. A készüléket üzembe helyezés előtt hagyja teljesen megszáradni.

## Vizsgálat

Minden használat előtt ellenőrizze:

- a készülék sérüléseit,
- a kezelőelemek nem sérültek-e,
- a szellőzőnyílások szabadok-e és tiszták-e.

Ne üzemeltessen sérült eszközt vagy tartozékot. Ellenőriztesse és javíttassa a gyártóval, vagy a vevőszolgálattal vagy egy hasonlóan képzett személlyel.

## Tárolás

### ÉRTEŚÍTÉS!

### Tárgyi sérülés veszélye!

A termék nem megfelelő tárolása kárt okozhat.

- Hagyja az eszközt teljesen lehűlni.
  - Tárolja az eszközt tiszta, száraz, fagymentes helyen, gyermekektől elzárva.
1. Tisztítsa meg alaposan a készüléket (lásd a "Tisztítás" fejezetet).
  2. Tekerje össze a tápkábelt csomózás vagy ütés nélkül.
  3. Ha lehetséges, csomagolja az eszközt az eredeti csomagolásába.

## Műszaki adatok

|                        |                      |
|------------------------|----------------------|
| Típus:                 | SCH-100              |
| Cikkszám:              | 820457               |
| Névleges feszültség:   | 220–240 V~, 50 Hz    |
| Névleges teljesítmény: | 350 W (32 °F / 0 °C) |

## A hulladék megsemmisítése és a környezet védelme

### A csomagolás leselejtezése



A csomagolást szétválogatva tegye a hulladékba. A kartont és papírt a papír, a fóliát a műanyag szelektív hulladékgyűjtőbe tegye.

### A leselejtezett készülék ártalmatlanítása

Az Európai Unión belül alkalmazandó, illetve azokban az országokban, amelyekben szelektív hulladékgyűjtést alkalmaznak.



**A leselejtezett készülékeket nem szabad a háztartási hulladékba rakni!**

Amennyiben a készüléket már nem használja, a felhasználó **jogi kötelessége a leselejtezett készüléket a háztartási hulladéktól elkülönítve**, pl. egy közösségi/városi gyűjtőhelyen leadni. Így

biztosíthatja a leselejtezett készülékek szakszerű hasznosítását, és elkerülheti a negatív környezeti khatásokat. Az elektromos készülékek ezért a fönti szimbólummal vannak ellátva.

## Az elektromos egyedi helyiségfűtő berendezések termékinformációi

| Modellazonosító(k): SCH-100                  |  |       |              |  |              |
|--|--|-------|--------------|--|--------------|
| Jellemző                                     | Jel  | Érték | Mértékegység | Jellemző   | Mértékegység |
| <b>Hőteljesítmény</b>                        |  |       |              | <b>A hőbevitel típusa (csak a hőtárolós elektromos egyedi helyiségfűtő berendezések esetében - egyet jelöljön meg)</b> |              |
| Névleges hőteljesítmény                      | $P_{nom}$  | 0,35  | kW           | Kézi töltésszabályozás beépített termosztáttal   | nem          |
| Minimális hőteljesítmény (indikatív)         | $P_{min}$  | N.A.  | kW           | Kézi töltésszabályozás beltéri és/vagy kültéri hőmérséklet-visszacsatolással   | nem          |
| Maximális folyamatos hőteljesítmény          | $P_{max,c}$  | 0,35  | kW           | Elektronikus töltésszabályozás beltéri és/vagy külső hőmérséklet-visszacsatolással                                     | nem          |
| <b>Kiegészítő villamosenergia-fogyasztás</b> |  |       |              | Ventilátorral segített hőleadás  | nem          |
| A névleges hőteljesítményen                  | $e_{l,max}$  | N.A.  | kW           | <b>A teljesítmény, illetve a beltéri hőmérséklet szabályozásának típusa (egyet jelöljön meg)</b>                       |              |
| A minimális hőteljesítményen                 | $e_{l,min}$  | N.A.  | kW           | Egyetlen állás, beltéri hőmérséklet-szabályozás nélkül   | nem          |
| Készenléti üzemmódban                        | $e_{l,b}$  | N.A.  | W            | Két vagy több kézi szabályozású állás, beltéri hőmérséklet-szabályozás nélkül  | nem          |
|  |  |       |              | Mechanikus termosztátos beltéri hőmérséklet-szabályozás  | nem          |
|  |  |       |              | Elektronikus beltéri hőmérséklet-szabályozás   | igen         |
|  |  |       |              | Elektronikus beltéri hőmérséklet-szabályozás és napszak szerinti szabályozás   | nem          |
|  |  |       |              | Elektronikus beltéri hőmérséklet-szabályozás és heti szabályozás   | nem          |
|  |  |       |              | <b>Más szabályozási lehetőségek (többet is megjelölhet)</b>  |              |
|  |  |       |              | Beltéri hőmérséklet-szabályozás jelenlét-érzékeléssel  | nem          |
|  |  |       |              | Beltéri hőmérséklet-szabályozás nyitottablak-érzékeléssel  | nem          |
|  |  |       |              | Távszabályozási lehetőség  | nem          |
|  |  |       |              | Adaptív bekapcsolásszabályozás   | nem          |
|  |  |       |              | Működési idő korlátozása   | nem          |
|  |  |       |              | Feketegömb-érzékelővel ellátva   | nem          |
| Kapcsolatfelvételi adatok                    | Tempo International GmbH<br>Friesenweg 7, 22763 Hamburg, Németország |       |              |  |              |





