

Lieferumfang / Geräteteile

- 1 Lichtmast
- 2 Lichtmastständer
- 3 Fernbedienung
- 4 12 V DC-Adapter

Allgemein

Lesen und bewahren Sie das Handbuch auf

Dieses Betriebshandbuch gehört zu dieser RGBIC LED-Stehlampe (im Folgenden einfach als „das Produkt“ bezeichnet). Es ist ein integraler Bestandteil der Stehlampe und enthält wichtige Informationen zur Inbetriebnahme, Handhabung und Entsorgung.

Lesen Sie das Betriebshandbuch sorgfältig durch, insbesondere die Sicherheitshinweise, bevor Sie die Stehlampe verwenden. Die Nichtbeachtung dieses Handbuchs kann zu Schäden an der Stehlampe führen.

Das Handbuch basiert auf den Normen und Vorschriften, die in der Europäischen Union gelten. Achten Sie auch im Ausland auf länderspezifische Richtlinien und Gesetze.

Bewahren Sie das Handbuch für zukünftige Verwendung auf. Wenn Sie die Stehlampe an Dritte weitergeben, stellen Sie sicher, dass dieses Betriebshandbuch beiliegt.

Das Handbuch kann auch online unter

folgendem Link heruntergeladen werden:
<https://downloads.maginon.de/downloads/bedienungsanleitung/>

Symbolerklärung



Dieses Symbol bietet Ihnen nützliche zusätzliche Informationen zur Montage oder Bedienung.



Konformitätserklärung (siehe Kapitel „EU-Konformitätserklärung“): Produkte, die mit diesem Symbol gekennzeichnet sind, entsprechen allen anwendbaren Gemeinschaftsvorschriften des Europäischen Wirtschaftsraums.



Produkte mit diesem Symbol werden mit Gleichstrom (DC) betrieben.



Produkte mit diesem Symbol werden mit Wechselstrom (AC) betrieben.



Das Produkt entspricht der Schutzklasse III. Es zeichnet sich durch Niederspannung und sichere Isolation von anderen Stromkreisen aus.



Geräte mit diesem Symbol verfügen über zusätzliche oder verstärkte Isolierung und entsprechen der Schutzklasse II.



Adapter, die mit diesem Symbol gekennzeichnet sind, verfügen über separat montierte Steuerelemente.



Adapter, die mit diesem Symbol gekennzeichnet sind, verfügen über eine kurzschlussfeste Sicherheitstrennung für erhöhte Sicherheit und Zuverlässigkeit.



Nur für den Gebrauch in Innenräumen. Geräte mit diesem Symbol sollten nur in Innenräumen (in einer trockenen Umgebung) betrieben werden.

Bestimmungsgemäßer Gebrauch

Die AFL-1RGBIC LED-Stehlampe ist ausschließlich als Ecklampe zu verwenden. Sie ist nur für den privaten Gebrauch bestimmt und nicht für gewerbliche Zwecke geeignet.

Verwenden Sie das Produkt nur wie in diesem Betriebshandbuch beschrieben. Jede andere Verwendung gilt als unsachgemäß und kann zu Sachschäden führen.

Der Hersteller oder Verkäufer haftet nicht für Schäden, die durch unsachgemäßen oder fehlerhaften Gebrauch entstehen.

Unsachgemäße Handhabung des Produkts birgt Risiken für Sie und andere und kann auch das Produkt selbst beschädigen oder zerstören. Lesen Sie daher die folgenden Sicherheitshinweise sorgfältig durch und halten Sie sich strikt an sie.

⚠ HINWEIS!

Schadensrisiko!

Unsachgemäße Handhabung des Produkts und dessen Zubehör kann zu Schäden führen.

- Zerdrücken oder schneiden Sie niemals Batterien.
- Setzen Sie Batterien keinen extremen Temperaturen oder sehr niedrigem Luftdruck aus. Dies kann zu einer Explosion oder zur Freisetzung von entflammenden Flüssigkeiten oder Gasen führen.
- Bei verschütteter Batteriesäure vermeiden Sie den Kontakt mit Haut, Augen und Schleimhäuten. Batteriesäure kann Hautreizungen verursachen. Bei Kontakt mit Haut, Schleimhäuten oder Augen spülen Sie die betroffenen Bereiche sofort mit sauberem Wasser aus und suchen Sie unverzüglich einen Arzt oder Augenarzt auf.
- Erschöpfte Batterien sollten aus dem Gerät entfernt werden.
- Öffnen, beschädigen, durchstechen oder kurzschließen Sie Batterien unter keinen Umständen.
- Befolgen Sie die Sicherheits-, Gebrauchs- und Entsorgungshinweise des Batterieherstellers.
- Ziehen Sie niemals den Netzadapter am Kabel aus der Steckdose. Entfernen Sie ihn immer direkt am Netzadapter.
- Verwenden Sie das Kabel nicht als Tragegriff.
- Halten Sie das Produkt und den Netzadapter von offenen Flammen und heißen Oberflächen fern.
- Verlegen Sie das Netzkabel so, dass es keine Stolpergefahr darstellt.
- Knicken Sie das Kabel des Netzadapters nicht über scharfe Kanten.
- Lagern Sie das Produkt nicht an einem Ort, an dem es in eine Badewanne oder ein Waschbecken fallen könnte.
- Berühren Sie niemals ein elektrisches Gerät, das ins Wasser gefallen ist. In solchen Fällen ziehen Sie immer sofort den Netzadapter aus der Steckdose.

Inbetriebnahme

Überprüfen Sie das Produkt und den Lieferumfang

⚠ WARNUNG!

Erstickungsgefahr!

Es besteht Erstickungsgefahr für Kinder, die mit der Verpackungsfolie spielen.

- Lassen Sie Kinder nicht mit der Verpackungsfolie spielen. Sie könnten sich darin verfangen und ersticken.

HINWEIS!

Risiko von Sachschäden!

Das unsachgemäße Öffnen der Verpackung mit einem scharfen Messer oder einem anderen spitzen Gegenstand kann das Gerät leicht beschädigen. Öffnen Sie die Verpackung vorsichtig.

1. Entnehmen Sie das Produkt der Verpackung und entfernen Sie alle Schutzfolien vom Produkt.
2. Überprüfen Sie, ob der Lieferumfang

Sicherheit

Sicherheitshinweise

⚠ WARNUNG!

Risiko eines elektrischen Schlages!

Eine fehlerhafte elektrische Installation, übermäßige Netzspannung oder unsachgemäßer Betrieb können einen elektrischen Schlag verursachen.

- Schließen Sie den Netzadapter an eine leicht zugängliche Steckdose an, sodass Sie ihn bei Problemen schnell von der Stromquelle trennen können.
- Verwenden Sie nur den mitgelieferten Netzadapter.
- Benutzen Sie das Produkt nicht, wenn es sichtbare Schäden aufweist oder der Netzadapter defekt ist.
- Sind das Produkt oder dessen Zubehör beschädigt, müssen sie durch den Hersteller, dessen Servicezentrum oder qualifiziertes

- Bei extrem hohen oder niedrigen Temperaturen oder bei niedrigem Luftdruck in großen Höhen, denen eine Batterie während des Gebrauchs, der Lagerung oder des Transports ausgesetzt sein kann, besteht ein hohes Explosionsrisiko.
- Setzen Sie Batterien keiner übermäßigen Hitze wie direkter Sonneneinstrahlung, Feuer usw. aus. Es besteht die Gefahr von Feuer, Explosion oder Freisetzung entflammender Flüssigkeiten oder Gase.
- Entsorgung von Batterien: Alte oder entladene Batterien müssen gemäß den geltenden Gesetzen ordnungsgemäß recycelt werden. Für weitere Informationen wenden Sie sich an Ihre örtliche Abfallentsorgungsbehörde.
- Wenn Sie das Produkt längere Zeit nicht benutzen oder eine Fehlfunktion auftritt, stellen Sie sicher, dass das Gerät ausgeschaltet ist.

Personal ersetzt oder repariert werden, um Gefahren zu vermeiden.

- Öffnen Sie das Gehäuse des Produkts nicht, und Reparaturen sollten nur von Fachpersonal durchgeführt werden. Wenden Sie sich hierfür bitte an eine Fachwerkstatt. Jegliche Haftungs- und Garantieansprüche sind bei Reparaturen durch den Benutzer, unsachgemäße Anschlüsse oder Missbrauch ausgeschlossen.
- Das Produkt kann durch elektrostatische Entladung gestört werden. In diesem Fall muss der Benutzer das Produkt ausstecken und die Stromversorgung erneut anschließen, um es wiederherzustellen.
- Tauchen Sie das Produkt oder dessen Zubehör nicht in Wasser oder andere Flüssigkeiten.
- Berühren Sie das Produkt oder dessen Zubehör niemals mit nassen Händen.
- Stellen Sie keine Gegenstände mit offener Flamme, wie Kerzen, oder

Gegenstände mit Flüssigkeit gefüllt, wie eine Vase, auf das Produkt.

- Verwenden Sie das Produkt nur unter gemäßigten Klimabedingungen.
- Das Entsorgen einer Batterie im Feuer oder einem heißen Ofen oder das mechanische Zerquetschen oder Zerschneiden einer Batterie kann eine Explosion verursachen.
- Zerlegen oder kurzschließen Sie die Batterien nicht.

⚠ WARNUNG!

Explosionsgefahr!

Wenn die Batterie durch einen falschen Typ ersetzt wird, kann dies ein Sicherheitsgerät deaktivieren (z.B. bestimmte Arten von Lithiumbatterien).

- Ersetzen Sie Batterien nur durch denselben oder einen gleichwertigen Batterietyp.
- Versuchen Sie niemals, nicht wiederaufladbare Batterien aufzuladen.
- Stellen Sie sicher, dass die Batterien

Jahren von dem Produkt und dessen Zubehör fern.

- Stecken Sie keine Gegenstände in das Produkt oder dessen Zubehör.
- Lassen Sie das Produkt während des Betriebs nicht unbeaufsichtigt

HINWEIS!

Risiko von Sachschäden!

Unsachgemäße Handhabung des Produkts kann zu Schäden am Produkt führen.

- Achten Sie bei der Installation und Sicherung des Produkts darauf, dass genügend Abstand zwischen dem Produkt und anderen Objekten besteht, um ein Umkippen des Produkts zu verhindern.
- Platzieren Sie das Produkt auf einer leicht zugänglichen, flachen, trockenen, hitzebeständigen und ausreichend stabilen Arbeitsfläche. Stellen Sie das Produkt nicht auf den Rand oder die Ecke einer Arbeitsfläche.
- Halten Sie das Produkt fern von Hitze,

mit der richtigen Polarität (+ und -) eingesetzt werden, wie auf der Batterie angegeben.

- Entfernen Sie die Batterien aus dem Produkt, wenn es längere Zeit nicht benutzt wird.
- Entnehmen Sie erschöpfte Batterien sofort aus dem Gerät.
- Verwenden Sie nur „1 x 3V CR2025“ Batterien für die Fernbedienung.
- Halten Sie Batterien von Kindern und Haustieren fern.
- Wenn Sie vermuten, dass Ihr Kind eine Batterie verschluckt hat, suchen Sie sofort ärztliche Hilfe auf.
- Entsorgen Sie Batterien gemäß den Anweisungen im Handbuch.
- Berühren Sie auslaufende Batterien nicht ohne angemessenen Schutz. Wenn Batteriesäure mit der Haut in Kontakt kommt, waschen Sie die betroffene Stelle gründlich mit viel Wasser und Seife.
- Wenn Sie wiederaufladbare Batterien aufladen möchten, entfernen Sie diese zuerst aus dem Produkt.

Wärmequellen (wie Öfen), direkter Sonneneinstrahlung, Feuchtigkeit (z.B. feuchten Oberflächen) und scharfen Kanten und Ecken.

- Setzen Sie das Produkt keinen Umgebungstemperaturen unter -10°C oder über +40°C aus.
- Achten Sie darauf, dass der Netzadapter nicht mit heißen Teilen in Berührung kommt.
- Bedecken Sie das Produkt während des Betriebs nicht und legen Sie keine Gegenstände darauf. Dies kann zu Wärmestau führen.
- Tauchen Sie das Produkt nicht zur Reinigung in Wasser und verwenden Sie keine Dampfreiniger. Dies könnte das Produkt beschädigen.
- Verwenden Sie das Produkt nicht, wenn an den Komponenten Risse, Brüche oder Verformungen vorliegen. Ersetzen Sie beschädigte Teile nur durch Original-Ersatzteile.
- Schäden an der Elektronik oder dem Zubehör aufgrund äußerer Einflüsse
- wie Stöße, Stürze oder andere Vorfälle sind von der Garantie ausgeschlossen und Reparaturen verursachen Kosten.
- Dieses Produkt ist nicht für den Gebrauch auf weichen Oberflächen wie Bettwäsche, Decken usw. vorgesehen.
- Lassen Sie das Produkt nicht fallen und vermeiden Sie, dass das Produkt aus großer Höhe fällt.
- Beachten Sie, dass bestimmte Teile des Produkts heiß werden können.
- Dieser Artikel ist nur für die Verwendung in trockenen Innenräumen geeignet.
- Schalten Sie das Produkt immer aus, wenn es nicht in Gebrauch ist oder eine Fehlfunktion auftritt.
- Öffnen, verändern oder modifizieren Sie das Produkt nicht und führen Sie keine metallischen Gegenstände oder Drähte hinein.

⚠ WARNUNG!

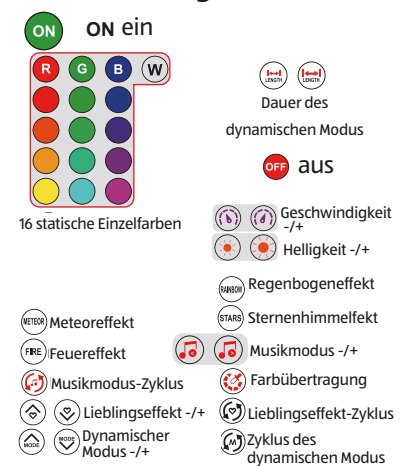
Gefahren für Kinder und Personen mit eingeschränkten physischen, sensorischen oder mentalen Fähigkeiten (z.B. teilweise behinderte Personen, ältere Personen mit körperlichen und geistigen Beeinträchtigungen) oder Mangel an Erfahrung und Wissen (z.B. ältere Kinder).

- Dieses Produkt kann von Personen mit körperlichen, sensorischen oder geistigen Beeinträchtigungen oder einem Mangel an Erfahrung und Wissen benutzt werden, vorausgesetzt, sie werden beaufsichtigt oder hinsichtlich der sicheren Verwendung des Produkts unterwiesen und verstehen die möglichen Gefahren, die mit seiner Nutzung verbunden sind. Kinder sollten nicht mit dem Produkt spielen. Das Produkt sollte nicht von Kindern gereinigt oder gewartet werden. Halten Sie Kinder unter acht

vollständig ist (siehe Abb. A).

3. Untersuchen Sie das Produkt und das Zubehör auf Schäden. Sollten Schäden vorliegen, verwenden Sie das Produkt nicht. Kontaktieren Sie den Hersteller über die auf der Garantiekarte angegebene Servicestelle.

Fernbedienung:



- Suchen Sie das Batteriefach auf der Rückseite der Fernbedienung und entfernen Sie die Schutzsiegel oder -sperrleiste, die während des Transports die Entladung der Batterie verhindern.
- Um die Fernbedienung zu aktivieren, stellen Sie sicher, dass sie auf den Sensor der Stehlampe gerichtet ist, um eine klare Kommunikationslinie zu etablieren.
- Positionieren Sie sich in einer maximalen Entfernung von 7 Metern (etwa 23 Fuß) von der Stehlampe, um eine optimale Signalübertragung zu gewährleisten.
- Für spezifische Funktionen und die Verwendung der Tasten beachten Sie bitte die unten bereitgestellte Abbildung als visuellen Leitfaden zur Bedienung der Fernbedienung.

Batteriewechsel

⚠️ WARNUNG!

Verletzungsrisiko!

Ein falscher Batteriewechsel kann zu einer Explosionsgefahr führen.

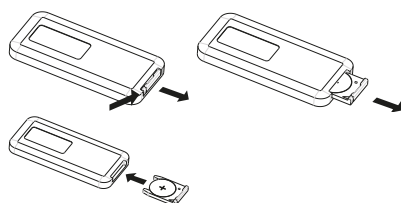


Die Fernbedienung ist mit einer Schutzfolie gesichert, um sie während des Transports vor Entladung zu schützen. Entfernen Sie diese Folie vor der ersten Benutzung, um die Fernbedienung zu aktivieren!

Einsetzen der Batterie

Ersetzen Sie die leere Batterie nur durch denselben oder einen gleichwertigen Batterietyp (CR2025).

- Drücken Sie die Verriegelungslasche nach rechts in Richtung Mitte und ziehen Sie das Batteriefach heraus.
- Setzen Sie die neue Batterie so ein, dass die positive Seite (Symbol +, beschriftete Seite) nach unten zeigt.
- Schieben Sie das Batteriefach zurück in die Fernbedienung, bis es einrastet.



Technische Daten:

Modell:	AFL-1
Bodenleuchte	
Anzahl der LEDs:	75 RGB5050, 75 Weiße SMD2835
Energieeffizienzklasse der Lichtquelle:	G
Erwartete LED-Lebensdauer:	25000 Stunden
Leistung:	5,7 W
Farbtemperatur:	3000K
Farbwiedergabeindex (CRI):	82 Ra
Leistungssteuerung:	38-Tasten IR-Fernbedienung
Beleuchtungsstärke:	490 lm ohne Abdeckung
Schutzklasse:	III
Eingang:	12V DC, 0,475 A
Montageart:	Runder Sockel
Abmessungen (BxHxT):	22 x 1352 x 90 mm
Mindesthöhe:	ca. 1350 mm
Gewicht:	ca. 750 g

Netzadapter:	Hersteller: Dongguan D-win Lighting Co., Ltd Modell: LZ-GP1201000EUCB Eingang: 200 - 240V 50/60 Hz 0,25A Max Ausgang: 12,0V 1,0A 12,0W Schutzklasse: II
--------------	---

Lampenfuß:	
Gewicht:	ca. 590g
Maximale Höhe:	112mm
Mindesthöhe:	107mm
Durchmesser des Fußes:	90mm
Fernbedienung:	
Stromversorgung:	Knopfzelle, CR2025
Abmessungen (BxHxT):	54 x 123 x 7,8 mm
Gewicht:	ca. 25 g



Design und technische Daten können ohne vorherige Ankündigung geändert werden.



Wenn das Gerät nach einer elektrostativen Entladung nicht mehr funktioniert, setzen Sie es zurück, indem Sie die Batterie aus der Fernbedienung herausnehmen und wieder einsetzen.

Lampe:

- Nehmen Sie alle Teile vorsichtig aus der Verpackung.
- Verbinden Sie den Netzadapter des Produkts mit dem Bodensockel.
- Führen Sie die Lichtleiste in die LED-Lichtbasis ein, bis sie hörbar einrastet.
- Stellen Sie das Produkt auf einen ebenen und sicheren Boden. Stellen Sie sicher, dass die Verbindung fest und stabil ist.
- Schließen Sie das Netzkabel des Adapters an die Steckdose an, um die Nutzung zu beginnen.



Dieses Produkt enthält eine Lichtquelle der Energieeffizienzklasse G.



Die Lichtquelle dieser Leuchte ist nicht austauschbar; wenn die Lichtquelle das Ende ihrer Lebensdauer erreicht, muss die gesamte Leuchte ersetzt werden.

⚠️ WARNUNG!

Risiko eines elektrischen Schlags!

Beachten Sie vor der Verwendung des Produkts Folgendes: Überprüfen Sie, ob die Netzspannung mit der des Produkts übereinstimmt. Ziehen Sie den Netzadapter (4) nicht mit nassen Händen heraus oder stecken Sie ihn ein.

HINWEIS!

Trennen Sie das Produkt vom Stromnetz, wenn es längere Zeit nicht benutzt wird.

Transport und Lagerung

Transport

- Tragen/Heben Sie das Produkt immer an unempfindlichen Stellen, um einen festen Griff zu gewährleisten und zu verhindern, dass es herunterfällt. Verwenden Sie stattdessen den robusten unteren Teil des Schwannenhalses oder die Basis zum Tragen/Heben.
- Schützen Sie das Produkt vor Stößen und

EU-Konformitätserklärung

Hiermit erklärt die **supra** Foto-Elektronik-Vertriebs-GmbH, dass diese Stehlampe „AFL-1“ den folgenden Richtlinien entspricht:

2014/30/EU Richtlinie zur elektromagnetischen Verträglichkeit

2014/35/EU Niederspannungsrichtlinie

2009/125/EG Ökodesign-Richtlinie

2011/65/EU RoHS-Richtlinie

Der vollständige Text der EU-Konformitätserklärung ist unter folgender Internetadresse verfügbar:

<https://downloads.magion.de/downloads/konformitaetserklaerung/>

supra Foto-Elektronik-Vertriebs-GmbH
Denisstr. 28 a, 67663 Kaiserslautern, Deutschland

starken Vibrationen, insbesondere während des Transports in Fahrzeugen. Sichern Sie das Produkt, um ein Verrutschen und Herunterfallen zu verhindern.

Lagerung

Wenn das Produkt nicht in Gebrauch ist, trennen Sie es von der Stromversorgung, entfernen Sie die Batterien und lagern Sie es an einem sauberen und trockenen Ort, außerhalb der Reichweite von Kindern.

Reinigung

HINWEIS!

Risiko eines Kurzschlusses!

Wasser, das ins Gehäuse eindringt, kann einen Kurzschluss verursachen.

- Tauchen Sie das Produkt niemals in Wasser.
- Stellen Sie sicher, dass kein Wasser in das Gehäuse gelangt.

HINWEIS!

Entsorgung

Verpackung entsorgen



Entsorgen Sie das Verpackungsmaterial getrennt. Karton und Pappe sollten zum Papierrecycling gebracht werden und Folien in die Wertstoffsammlung.

Entsorgung alter Geräte

(Anwendbar in der Europäischen Union und anderen europäischen Staaten mit Systemen zur getrennten Sammlung von Wertstoffen)



Altgeräte dürfen nicht in den Hausmüll!

Das Symbol mit der durchgestrichenen Mülltonne bedeutet, dass Elektro- und Elektronikgeräte nicht zusammen mit dem Hausmüll entsorgt werden dürfen. Verbraucher sind gesetzlich dazu verpflichtet, Elektro- und Elektronikgeräte am Ende ihrer Lebensdauer einer vom sortierten Siedlungsabfall getrennten Erfassung zuzuführen. Auf diese Weise wird eine umwelt- und ressourcenschonende Verwertung sichergestellt.

Batterien und Akkumulatoren, die nicht fest vom

Risiko von Schäden!

Unsachgemäßer Gebrauch kann das Produkt beschädigen.

- Verwenden Sie keine aggressiven Reinigungsmittel, Bürsten mit Metall- oder Nylonborsten oder scharfe bzw. metallische Reinigungswerkzeuge wie Messer, harte Schaber und ähnliche Gegenstände. Sie könnten die Oberflächen beschädigen.
- Trennen Sie die Stromversorgung von der Stromquelle und entfernen Sie die Batterien aus dem Produkt.
- Lassen Sie das Produkt vollständig abkühlen!
- Verwenden Sie ein feuchtes Tuch, um das Produkt abzuwischen. Lassen Sie dann alle Teile vollständig trocknen.

Elektro- oder Elektronikgerät umschlossen sind und zerstörungsfrei entnommen werden können, sind vor der Abgabe des Geräts an einer Erfassungsstelle von diesem zu trennen und einer vorgesehenen Entsorgung zuzuführen. Das Gleiche gilt für Lampen, die zerstörungsfrei aus dem Gerät entnommen werden können.

Elektro- und Elektronikgerätebesitzer aus privaten Haushalten können diese bei den Sammelstellen der öffentlich-rechtlichen Entsorgungsträger oder bei den von den Herstellern bzw. Vertreibern im Sinne des ElektroG eingerichteten Sammelstellen abgeben. Die Abgabe von Altgeräten ist unentgeltlich.

Rücknahmepflichtig sind Händler mit einer Verkaufsfläche von mindestens 400 m² für Elektro- und Elektronikgeräte. Das Gleiche gilt für Lebensmittelhändler mit einer Gesamtverkaufsfläche von mindestens 800 m², sofern sie dauerhaft oder zumindest mehrmals im Jahr Elektro- und Elektronikgeräte anbieten. Ebenso rücknahmepflichtig sind Fernabsatzhändler mit einer Lagerfläche von mindestens 400 m² für Elektro- und Elektronikgeräte oder einer Gesamtlagerfläche von mindestens 800 m². Generell haben Vertreter die Pflicht,



AT

VERTRIEBEN DURCH:

supra
FOTO-ELEKTRONIK-VERTRIEBS-GMBH
DENISSTR. 28 A
67663 KAISERSLAUTERN
DEUTSCHLAND

Casalux_IM_Leaflet_AFL-1_Ag_AT_V1.06_200524

KUNDENDIENST	837440
Bitte wenden Sie sich an Ihre HOFER-Filiale .	
MODELL:AFL-1	10/2024

3
JAHRE
GARANTIE



Das nebenstehende Symbol bedeutet, dass Batterien und Akkus nicht zusammen mit dem Hausmüll entsorgt werden dürfen.

Verbraucher sind gesetzlich verpflichtet, alle Batterien und Akkus, egal, ob sie Schadstoffe*) enthalten oder nicht, bei einer Sammelstelle ihrer Gemeinde/ihrer Stadtteils oder im Handel abzugeben, damit sie einer umweltchonenden Entsorgung sowie einer Wiedergewinnung von wertvollen Rohstoffen wie

z. B. Kobalt, Nickel oder Kupfer zugeführt werden können.

Die Rückgabe von Batterien und Akkus ist unentgeltlich.

Einige der möglichen Inhaltsstoffe wie Quecksilber, Cadmium und Blei sind giftig und gefährden bei einer unsachgemäßen Entsorgung die Umwelt. Schwermetalle z. B. können gesundheitsschädigende Wirkungen auf Menschen, Tiere und Pflanzen haben und sich in der Umwelt sowie in der Nahrungskette anreichern, um dann auf indirektem Weg über die Nahrung in den Körper zu gelangen.

Das Gerät verfügt über einen fest verbauten Akku. Dieser sollte vor Entsorgung des Produktes aus dem Produkt ausgebaut werden, um eine separate und umweltfreundliche Entsorgung zu gewährleisten. Aus Sicherheitsgründen muss der Ausbau unbedingt und ausschließlich durch qualifiziertes Fachpersonal erfolgen. Eine detaillierte Ausbauanleitung kann durch das qualifizierte Fachpersonal nach Verifizierung der Qualifikation unter der angegebenen Service Hotline angefordert werden.

Batterien und Akkus bitte nur in entladene Zustand abgeben!

Verwenden Sie wenn möglich Akkus anstelle von Einwegbatterien.

*) gekennzeichnet mit:

Cd = Cadmium, Hg = Quecksilber, Pb = Blei



Bedienungs-
anleitung

CASALUX®
AMBIENTE STEHLEUCHE

