

# DYSON SUPERSONIC r™

Pervinca / tangerine

supersonic r

*L'asciugacapelli di precisione per uno styling e un finish professionali. Più piccolo. Più leggero. Asciugatura rapida. Progettato per gli Hair Stylist*

## PROGETTATO PER GLI HAIR STYLIST

Dyson Supersonic r™ è stato progettato per gli Hair Stylist. Per resistere alle intense sfide di un ambiente professionale, come quello tipico dei saloni di bellezza.

## NUOVO FORMATO ERGONOMICO

30% più piccolo e 20% più leggero. Progettato per asciugare e modellare i capelli garantendoti il massimo comfort.

## UN FLUSSO D'ARIA POTENTE E RISCALDATO IN MODO UNIFORME

10 elementi riscaldanti posizionati nella curva dell'asciugacapelli consentono l'emissione di un flusso d'aria potente e riscaldato in maniera uniforme per uno styling e un finish professionali.

## MOTORE DYSON HYPERDYMIMUM™

Il motore Dyson Hyperdymium™ produce un flusso d'aria ad alta pressione per un'asciugatura rapida. Genera fino a 110.000 giri/min, formando un flusso d'aria controllato.

## ACCESSORI INTELLIGENTI

I chip RFID all'interno degli accessori intelligenti comunicano con l'asciugacapelli e si adattano istantaneamente alle ultime impostazioni di calore e di velocità del flusso d'aria utilizzate.



### Accessorio potente per l'asciugatura

Produce un flusso d'aria ad alta velocità per asciugare rapidamente i capelli.



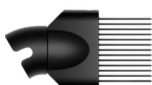
### Concentratore professionale

Crea un flusso d'aria concentrato esattamente dove serve.



### Diffusore

Aiuta a ridurre l'effetto crespo e a definire ricci e onde.



### Pettine Districante

Progettato per districare e dare forma ai capelli mentre si asciugano.



### Accessorio per il Finish

Nasconde i baby hair sotto i capelli più lunghi, utilizzando l'effetto Coanda.

## DATI TECNICI

### Dimensioni scatola:

(H) 170 mm × (W) 395 mm  
×  
(D) 170 mm

### Peso scatola:

2,55 kg

### Dimensioni prodotto:

(H) 285 mm x (W) 55 mm x  
(D) 108 mm

### Peso prodotto (incluso cavo e presa):

0,85 kg

### Codice Prodotto:

522266-01

### Codice EAN:

5025155096642

### Lunghezza cavo:

3,2 metri

### Flusso primario:

13 litri/secondo

### Voltaggio:

220-240V

### Wattaggio:

1700 W

### Temperatura

100° /modalità alta  
80° /modalità media  
60° /modalità bassa  
28° /getto freddo

