



NAPELEMES LED-LAMPION KELETI



Kezelési útmutató

(HU)

Származási hely: Kína Gyártó:

OVIBELL GMBH & CO KG
STEINSHOFFWEG 2
45479 MÜLHEIM AN DER RUHR
NÉMETORSZÁG
SERVICE@OVIBELL-INT.DE

ÜGYFÉLSZOLGÁLAT

736628

Kérjük forduljon a magyarországi ALDI
áruházakhoz.

A FOGYASZTÁSI CIKK TÍPUSA:
73004726-B/C/F

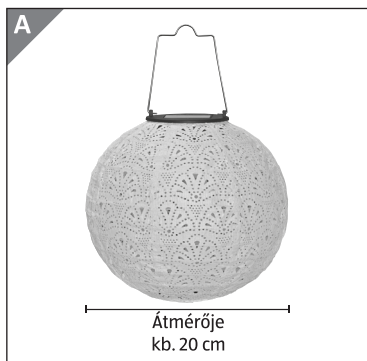
07/2024

QR kódokkal gyorsan és egyszerűen célba érn

Függetlenül attól, hogy termékinformációkra, cserealkatrészekre vagy tartozékokra van szüksége, vagy a gyártói garanciát vagy a szervizhelyszínek listáját szeretné megtekinteni vagy csak egy videó útmutatót nézne meg – QR kódunkkal mindezt könnyen megteheti.

Mi az a QR kód?

A QR (Quick Response – Gyors) kódok olyan grafikus kódok, amelyek egy okostelefon kamerával beolvashatók és amelyek pl. egy internet oldalra irányítják vagy elérhetőség adatokat tartalmaznak. Előnyei: Nem kell begépelni az internet oldal URL webcímét vagy az elérhetőség adatokat!



Hogyan működik?

A QR kódok használatához olyan okostelefon szükséges, amely rendelkezik QR kód olvasóval és internetkapcsolattal is.*

A QR kód olvasót rendszerint ingyen letöltheti okostelefonja alkalmazásboltjából.

Próbálja ki most

Olvassa be okostelefonjával a következő QR kódot és tudjon meg többet a megvásárolt Aldi termékről.*

A Aldi-szerviz oldala

Minden itt megadott információ elérhető a Aldi-szerviz oldaláról is; amelyet a következő weboldaltól érhet el: www.aldi-szervizpont.hu

*A QR kód olvasó használata során az internetkapcsolatért a szolgáltatójával fennálló szerződés szerint fizetnie kell.



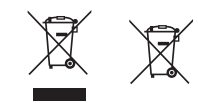
A csomag tartalma

- 1 x Napelemes LED-lampion
- 1 x 1,2 V akku, HR6 (AA) típus
- 1 x kezelési útmutató / garanciajegy

Műszaki adatok

Modell 73004726-B/C/F

- A LED-ek színe: melegfehér
- Összteljesítmény: 1,2 V = 0,06 W
- Napelemmel és feltölthető 1,2 V-os, HR6 (AA) típusú Ni-MH akkuval működik
- A napelem mérete: kb. 4,5 X 4,5 cm
- A napelem teljesítménye: 2 V 35 mA



A kezelési útmutató elolvasása és tárolása

Ez a használati útmutató a napelemes

LED-lampion (a továbbiakban „lámpa”) tartozik. Fontos tudnivalókat tartalmaz az elhelyezéssel és a kezeléssel kapcsolatban. A lámpa használata előtt alaposan olvassa el a használati útmutatót, különösen a biztonsági utasításokat. A használati útmutató figyelmen kívül hagyása súlyos sérülésekhez vagy a lámpa károsodásához vezethet.

A használati útmutató az Európai Unióban érvényes szabványok és

szabályok alapján készült. Vegye figyelembe az adott országban érvényes irányelveket és törvényeket is. Őrizze meg a használati útmutatót. Ha a lámpát továbbadja, feltétlenül mellékelje a használati útmutatót is.

Jelek magyarázata

⚠ FIGYELMEZTETÉS! Ez a figyelmeztetés közepes szintű kockázattal járó veszélyt jelez, amelyet ha nem sikerül elkerülni, halál vagy súlyos sérülés lehet a következménye.

CE Megfelelőségi nyilatkozat. Az ezzel a szimbólummal megjelölt termékek megfelelnek az Európai Gazdasági Közösség összes alkalmazandó közösségi előírásának.

--- Ez a szimbólum az egyenáramot jelzi.

III Ez ezzel a szimbólummal jelölt elektromos készülékek a III. védelmi osztályba tartoznak.



Ez a termék csak kültéri használatra alkalmas.

IP44 Idegen tárgyak > 1 mm, bejutása ellen védett, minden oldalról védett a fröccsenő víz ellen.

♻ Az elhasználdott készülékeket tilos a háztartási hulladékba dobni!

♻ Az elemeket tilos a háztartási hulladékba dobni!

AA Csak 1,2 V-os, 600 mAh-s, HR6 (AA) típusú NiMH akkuk használhatók.

Biztonsági utasítások: Rendeltetésszerű használat

- Ez a termék kizárólag kültéri díszvilágításra való
- Ez a termék kizárólag magáncélú felhasználásra készült.
- Ez a termék csak HR6 (AA) típusú, 1,2 V-os akkumulátorokkal.

Nem rendeltetésszerű használat

A következő használatok nem rendeltetésszerűek, így nem megengedettek:

- Üzletszerű használat
- A termék működtetése a csomagolásban. Tűzveszély!
- A termék működtetése éles vagy gyúlékony tárgyak közelében.
- A LED-ek cseréje. A LED-ek nem cserélhetők.
- A csatlakozók rövidre zárása.
- A termék működtetése sérült állapotban.
- A termék játékszerként való használata. A terméket gyermekek nem használhatják játékszerként. Használhatják azonban 8 évesnél idősebb gyermekek, valamint csökkent testi, érzékszervi vagy szellemi képességű, illetve hiányos tapasztalatú és/vagy tudású személyek felügyelet mellett, vagy ha útmutatót kaptak a termék biztonságos használati módjáról, és megértik az ebből eredő veszélyeket. A tisztítást és a felhasználói karbantartást gyermekek nem végezhetik felügyelet nélkül.

Fennmaradó kockázatok

⚠ FIGYELMEZTETÉS! Az akkumulátorok helytelen kezelése sérülésveszélyt okoz.

- A terméket ne merítse vízbe vagy más folyadékba. Kisülhet, és veszélyes gőzök keletkezhetnek.
- Az akkumulátorokat ne dobja tűzbe, ne zárja rövidre, és soha ne nyissa fel az elemeket. Ez ugyanis tűz- és robbanásveszélyt okoz, és mérgező vegyszerek szabadulhatnak fel.
- Az elhasznált akkumulátorokat haladéktalanul vegye ki a készülékből. Kizárólag HR6 típusú (AA) 1,2 V akkumulátorokat. Más elemtípus károsíthatja az elektronikát, égési sérüléseket okozhat és mérgező vegyszerek szabadulhatnak fel.
- Ha hosszabb ideig nem használja a készüléket, vegye ki belőle az akkumulátorokat.
- Az akkumulátorokat ne tegye ki szélsőséges körülményeknek, pl. közvetlen napsütésnek, vagy ne helyezze fűtőtestekre! Nagyobb a kifolyás veszélye!
- Az akkuk behelyezésekor ügyeljen a helyes polarításra. Mäskülönben égési sérülések történhetnek és mérgező vegyszerek szabadulhatnak fel.
- Szükség esetén behelyezés előtt tisztítsa meg az akkumulátor és a készülék érintkezőit.
- Kerülje az elemből kifolyt folyadék bőrrel, szemmel vagy nyálkahártyával való érintkezését. Érintkezés esetén az illető részt azonnal mossa le

bőséges tiszta vízzel, és sürgősen keressen fel egy orvost.

⚠ FIGYELMEZTETÉS!

Mérgezésveszélyt okoz, ha az akkumulátorok gyermekek kezébe kerülnek.

- Az akkumulátorokat tartsa gyermekektől távol.
- Az akku lenyelése esetén azonnal forduljon orvoshoz. Mérgezésveszély!

A nem rendeltetésszerű vagy helytelen használatból eredő károkért a gyártó vagy a forgalmazó nem vállal felelősséget.

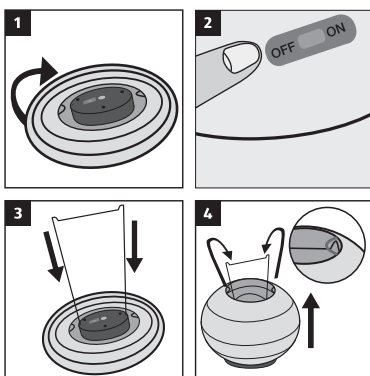
A figyelmeztetések és a használati útmutató be nem tartása esetén mindennemű garanciális igény érvényét veszti.

Őrizze meg a kezelési útmutatót.

Alkalmazási útmutató

Üzembe helyezés:

A napelemmodul már csatlakoztatva van a lámpaernyőhöz. Fordítsa el úgy a lámpát, hogy a lámpaernyő alsó nyílása (és ezzel a napelemmodul hátulja) felfelé nézzen. Állítsa a napelemmodul hátoldalán lévő kapcsolót "ON" (BE) állásba, majd az alábbiakban leírtaknak megfelelően helyezze el a feszítő segédesszközt. A napelemmodul hátoldalán két kis lyuk található, ezekbe helyezze be a feszítő segédesszköz két szabad végét. Forgassa el a napelemet addig, amíg a napelem hátulján lévő két kis lyuk pozíciója egybe nem esik a lámpaernyő két fémgűrűjével. Majd húzza felfelé a lámpaernyőt, és akassza be a feszítő segédesszközt a lámpaernyő két fémgűrűjébe.



Az ideális helyszín kiválasztása:

Kültéri felhasználás esetén egy olyan helyet válasszon, ahol közvetlen napsugárzásnak van kitéve és ahol a napelem naponta legalább 6 órán keresztül töltődhet. Az eltárolt energia segítségével a lámpa sötétedéskor automatikusan bekapcsol. Napvilágnál a napelemes lámpa kikapcsol. Az árnyékos zónák akadályozzák a feltöltődést és csökkentik a megvilágítás működési idejét. Ne

állítsa fel erős fényforrások - például utcai lámpaszlopok - közvetlen közelében, mivel ezek az automatikus kikapcsoláshoz vezetnek.

Kérjük, vegye figyelembe

- Az üzembevitel előtt kb. 8 órán keresztül töltsék.
- Amennyiben a LED 8 órás töltés után nem kapcsol be automatikusan, végezze el a következő ellenőrzést: Ellenőrizze le, hogy az akku sarkai és a kapcsok között biztosítva van-e a kifogástalan érintkezés.

Tárolás:

Vegye ki az akkukat a napelemes lámpából, ha a lámpát nem használja (például télen). A napelemes lámpát egy sötét, száraz helyen tárolja. Hosszabb tárolás után előfordulhat, hogy az akkut többször fel kell tölteni és le kell meríteni a teljes kapacitás elérése érdekében.

Az akku cseréje:

Amennyibe a LED hosszabb felhasználás után nem ég teljes fényerővel, az akkut ki kell cserélni. Az akku cseréje érdekében a be / ki kapcsolót kapcsolja a „ki” állásba. Lazítsa meg és távolítsa el a napelemes modul alsó felén található csavarokat. Vegye ki az akkut és ártalmatlanítsa azt az „Ártalmatlanítás” fejezetben megadottak szerint. Kérjük, csak azonos típusú akkukat használjon. Más akkutípus károsíthatja az elektronikát, égési sérüléseket okozhat és mérgező vegyszerek szabadulhatnak fel. Az akku behelyezésekor ügyeljen a helyes polarításra. Helyezze vissza és csavarozza vissza a napelemes modul alsó felét. Figyeljen az alsó rész helyes / szoros felfekvésére.

Tisztítás

A terméket csak száraz kendővel tisztítsa.

Karbantartás

- A világítódiodák (LED-ek) cseréje nem lehetséges.
- A világítótest fényforrása nem cserélhető ki; a fényforrás élettartamának lejáta után az egész világítótest kicserélendő.

Megfelelőségi nyilatkozat

CE Az EU megfelelőségi nyilatkozatot szükség esetén a jótállási adatlapon feltüntetett címről igényelheti meg.

Ártalmatlanítás

A terméket a környezetvédelem érdekében szakszerűen ártalmatlanítsa.

A terméket ne dobja a háztartási szemétkosztoba, hanem adja le az elektromos hulladékok gyűjtőhelyén.



Az áthúzott kukával jelzett szimbólum azt jelenti, hogy az elektromos és elektronikus berendezéseket nem szabad a háztartási hulladékkal együtt ártalmatlanítani. A fogyasztók jogilag kötelesek az elektromos és elektronikus berendezéseket azok életciklusa végén a nem szelektíven gyűjtött kommunális hulladéktól elkülönítve ártalmatlanítani. Így biztosított a környezetbarát és erőforrás-takarékos újrahasznosítás.

Ugyanez vonatkozik azokra a lámpákra is, amelyek a készülék tönkretétele nélkül eltávolíthatók a készülékből. A magánháztartásokból származó elektromos és elektronikus berendezések tulajdonosai leadhatják azokat a hulladékgazdálkodási közszolgáltatók gyűjtőhelyein, valamint a gyártók vagy forgalmazók által az elektromos és elektronikus berendezések hulladékairól szóló 2012/19/EU (WEEE) irányelvvel összhangban létrehozott gyűjtőhelyeken. A régi készülékek leadása ingyenes. Azok a kereskedők, akik legalább 400 m² felületen értékesítenek elektromos és elektronikus berendezést, kötelesek visszavenni a régi elektromos és elektronikus berendezéseket. Azokra a távértékesítéssel foglalkozó kereskedőkre is vonatkozik a visszavételi kötelezettség, akik legalább 400 m² rakárfelülettel rendelkeznek elektromos és elektronikus berendezések tárolására.

A forgalmazók általában kötelesek biztosítani az elektromos és elektronikus berendezések hulladékainak ingyenes visszavételét azáltal, hogy ésszerű távolságon belül megfelelő visszavételi létesítményeket biztosítanak. A fogyasztóknak lehetőségük van arra, hogy a régi készüléküket díjmentesen leadhassák a visszavételre kötelezett forgalmazónál, ha ezzel egyenértékű, lényegében azonos funkciójú új készüléket vásárolnak. Ez a lehetőség a magánháztartásokba történő szállítás esetén is fennáll. Az adásvételi szerződés megkötésekor a forgalmazó megkérdezi a fogyasztót az áru visszaküldésének szándékáról. Ettől eltekintve a fogyasztók ingyenesen leadhatják a régi készülékeket a forgalmazó

gyűjtőhelyén, aki köteles azokat visszavenni, anélkül, hogy ezt új készülék vásárlásához kötné. Azonban az egyes készülékek élhossza azonban nem haladhatja meg a 25 cm-t. Nem megfelelő (pl. vegyes kommunális hulladékkal együtt történő) ártalmatlanítás esetén mérgező összetevők kerülhetnek a környezetbe, amelyek káros hatással lehetnek az emberekre, állatokra és növényekre.

A fogyasztóknak a törvény értelmében minden elemet - függetlenül attól, hogy azok tartalmaznak-e káros anyagokat *) vagy sem - el kell vinniük a közösségükben található gyűjtőhelyre vagy kiskereskedőhöz, hogy környezetbarát módon ártalmatlaníthassák azokat, és értékes nyersanyagokat nyerhessenek vissza.

Nem szakszerű ártalmatlanítás esetén mérgező összetevők kerülhetnek a környezetbe, amelyek káros hatással lehetnek az emberekre, állatokra és növényekre.

Csak akkor adja vissza az elemeket és az újratölthető elemeket, ha azok lemerültek. A készülékbe nem fixen beépített akkumulátorokat ki kell szerelni, és azokat a hulladékkezelésnek átadás előtt külön kell ártalmatlanítani. Ha lehetséges, elődobja elemek helyett használjon újratölthető elemeket.

*) megjelölve:
Cd = Kadmium
Hg = Hígany
Pb = Ólom



Előzőleg távolítsa el és ártalmatlanítsa az elemeket előírászerűen, leadva őket a használt elemek gyűjtőhelyén.

Azokat az elemeket és akkumulátorokat, amelyek nincsenek fixen beépítve az elektromos vagy elektronikus berendezésbe, és amelyek eltávolíthatók anélkül, hogy ennek során megsemmisülnének, a gyűjtőhelyen történő leadás előtt le kell választani a berendezésről, és el kell szállítani egy kijelölt hulladékgyűjtő helyre.

A csomagolóanyagok is nyersanyagok! Ezeket vezesse vissza a nyersanyagok újrahasznosítási körfolyamatába. A címetek és nyitvatartási időket illetően tájékozódjon a helyi önkormányzatnál.

A használati utasítás ügyfélszolgálatunkon PDF-fájl formájában is igényelhető.