

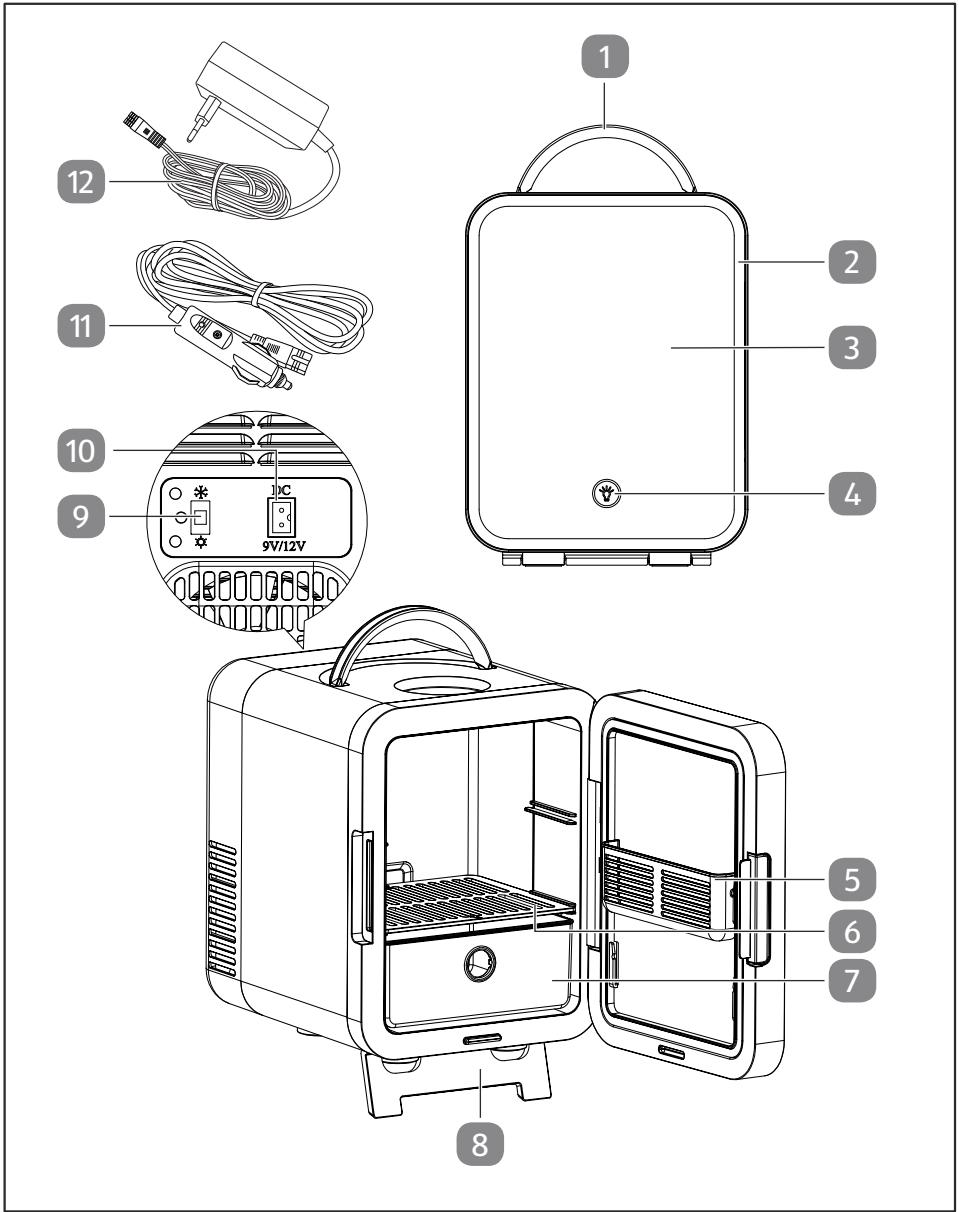


Bedienungs- anleitung

AMBIANO®

Mini Kosmetik Kühltank mit LED Spiegel





Komponenten

- 1 Tragegriff
- 2 LED-Beleuchtung
- 3 Tür
- 4 Licht Taster
- 5 Aufbewahrungsbox
- 6 Regalboden
- 7 Schublade
- 8 Standfuß
- 9 Schalter
- 10 Anschlussbuchse
- 11 Gleichstrom-Anschlusskabel
- 12 Wechselstrom-Anschlusskabel mit Steckernetzteil
Bedienungsanleitung und Garantiekarte (ohne Abbildung)

Inhaltsverzeichnis

Übersicht	2
Komponenten	3
Allgemeines	5
Bedienungsanleitung lesen und aufbewahren.....	5
Bestimmungsgemäßer Gebrauch.....	5
Zeichenerklärung	6
Sicherheit	7
Allgemeine Sicherheitshinweise.....	7
Erstinbetriebnahme	11
Produkt und Lieferumfang prüfen.....	11
Grundreinigung	11
Aufstellung	12
Bedienung	12
Verbinden mit einem Wechselstromanschluss.....	12
Verbinden mit einem Gleichstromanschluss.....	13
Produkt ein-, aus- und umschalten.....	14
Reinigung	15
Transport	16
Fehlersuche	16
Technische Daten	17
Konformitätserklärung	18
Entsorgung	18
Verpackung entsorgen.....	18
Altgerät entsorgen.....	18

Allgemeines

Bedienungsanleitung lesen und aufbewahren



Diese Bedienungsanleitung gehört zu diesem Mini Kosmetik Kühlschranks (im Folgenden auch „Produkt“ genannt). Sie enthält wichtige Informationen zur Inbetriebnahme und Handhabung.

Lesen Sie die Bedienungsanleitung, insbesondere die Sicherheitshinweise, sorgfältig durch, bevor Sie das Produkt einsetzen. Die Nichtbeachtung dieser Bedienungsanleitung kann zu schweren Verletzungen oder Schäden am Produkt führen.

Die Bedienungsanleitung basiert auf den in der Europäischen Union gültigen Normen und Regeln. Beachten Sie im Ausland auch landesspezifische Richtlinien und Gesetze.

Bewahren Sie die Bedienungsanleitung für die weitere Nutzung auf. Wenn Sie das Produkt an Dritte weitergeben, geben Sie unbedingt diese Bedienungsanleitung mit.

Diese Bedienungsanleitung ist über unseren Kundendienst auch im PDF-Format erhältlich.

Bestimmungsgemäßer Gebrauch

Das Produkt ist ausschließlich zum Kühlen und Warmhalten von Kosmetikartikeln bestimmt. Es ist nicht für die Aufbewahrung von Lebensmitteln geeignet.

Das Produkt darf nur mit den mitgelieferten Anschlusskabeln verwendet werden.

Verwenden Sie das Produkt nur wie in dieser Anleitung beschrieben. Jede andere Verwendung gilt als nicht bestimmungsgemäß und kann zu Sachschäden oder sogar zu Personenschäden führen. Das Produkt ist kein Kinderspielzeug.

Der Hersteller oder Händler übernimmt keine Haftung für Schäden, die durch nicht bestimmungsgemäßen oder falschen Gebrauch entstanden sind.

Die Garantieansprüche können Sie nur in dem Land geltend machen, in dem Sie das Gerät gekauft haben.

Zeichenerklärung

Die folgenden Symbole werden in dieser Bedienungsanleitung, auf dem Produkt oder auf der Verpackung verwendet.



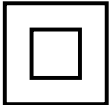
Dieses Symbol gibt Ihnen nützliche Zusatzinformationen zum Zusammenbau oder Betrieb.



Konformitätserklärung (siehe Kapitel „Konformitätserklärung“): Mit diesem Symbol gekennzeichnete Produkte erfüllen alle anzuwendenden Gemeinschaftsvorschriften des Europäischen Wirtschaftsraums.



Das Prüfsiegel „GS“ (Geprüfte Sicherheit) bestätigt die Konformität des Produktes mit dem deutschen Produktsicherheitsgesetz (ProdSG).



Dieses Symbol kennzeichnet elektrische Produkte, die ein doppelt schutzisoliertes Gehäuse haben und somit der Schutzklasse II entsprechen.



Dieses Symbol steht für einen kurzschlussfesten Sicherheitstransformator.



Dieses Symbol beschreibt die Polarität der Ausgangsspannung an der Steckverbindung.



Das mit diesem Symbol gekennzeichnete Gerät verfügt über ein Schaltnetzteil.



Betreiben Sie das Netzteil nur in Innenräumen.

ta

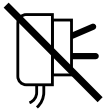
Dieses Symbol informiert über die maximale Umgebungstemperatur.

IP20

Das Produkt ist geschützt gegen die Berührung mit Fingern bzw. gegen das Eindringen fester Körper, deren Durchmesser größer ist als 12,5 mm. Kein Schutz vor eindringendem Wasser.



Dieses Symbol gibt Informationen zur Energieeffizienz externer Netzteile.



Verwenden Sie das Netzteil nicht, wenn der Stecker beschädigt ist.

Sicherheit

Die folgenden Signalworte werden in dieser Bedienungsanleitung verwendet.

! WARNUNG!

Dieses Signalsymbol/-wort bezeichnet eine Gefährdung mit einem mittleren Risikograd, die, wenn sie nicht vermieden wird, den Tod oder eine schwere Verletzung zur Folge haben kann.

! VORSICHT!

Dieses Signalsymbol/-wort bezeichnet eine Gefährdung mit einem niedrigen Risikograd, die, wenn sie nicht vermieden wird, eine geringfügige oder mäßige Verletzung zur Folge haben kann.

HINWEIS!

Dieses Signalwort warnt vor möglichen Sachschäden.

Allgemeine Sicherheitshinweise

! WARNUNG!

Stromschlaggefahr!

Fehlerhafte Elektroinstallation oder zu hohe Netzspannung kann zu elektrischem Stromschlag führen.

- Schließen Sie das Steckernetzteil nur an eine ordnungsgemäß installierte Steckdose an. Die Netzspannung muss mit der Angabe auf dem Typenschild übereinstimmen.
- Schließen Sie das Steckernetzteil nur an eine gut zugängliche Steckdose an, damit Sie es bei einem Störfall schnell vom Stromnetz trennen können.
- Die Anschlussleitung des Netzadapters/Gleichstrom-Anschlusskabels kann nicht ersetzt werden. Bei Beschädigung der Anschlussleitung muss das Gerät entsorgt werden.

- Betreiben Sie das Produkt nicht, wenn es sichtbare Schäden aufweist.
- Öffnen Sie das Gehäuse nicht, sondern überlassen Sie die Reparatur Fachkräften. Wenden Sie sich dazu an eine Fachwerkstatt.
- Stecken Sie keine Gegenstände in Öffnungen des Produktes - Sie könnten spannungsführende Teile berühren, womit die Gefahr eines elektrischen Stromschlages besteht.
- Bei eigenständig durchgeführten Reparaturen, unsachgemäßem Anschluss oder falscher Bedienung sind Haftungs- und Garantieansprüche ausgeschlossen.
- Bei Reparaturen dürfen nur Teile verwendet werden, die den ursprünglichen Produktdaten entsprechen. In diesem Produkt befinden sich elektrische und mechanische Teile, die zum Schutz gegen Gefahrenquellen unerlässlich sind.
- Betreiben Sie das Produkt nicht mit einer externen Zeitschaltuhr oder einem separaten Fernwirksystem.
- Tauchen Sie weder das Produkt noch das Steckernetzteil oder das Anschlusskabel in Wasser oder andere Flüssigkeiten.
- Fassen Sie Anschlusskabel niemals mit feuchten Händen an.
- Fassen Sie das Steckernetzteil niemals mit feuchten Händen an.
- Ziehen Sie das Steckernetzteil nie am Anschlusskabel aus der Steckdose, sondern fassen Sie immer das Steckernetzteil oder den Netzstecker an.
- Verwenden Sie das Anschlusskabel nie als Tragegriff.
- Halten Sie das Produkt und Versorgungskabel von offenem Feuer und heißen Flächen fern.
- Verlegen Sie das Anschlusskabel so, dass es nicht zur Stolperfalle wird.
- Knicken Sie das Anschlusskabel nicht und legen Sie es nicht über scharfe Kanten.

- Verwenden Sie das Produkt nur in Innenräumen. Betreiben Sie es nie in Feuchträumen oder im Regen.
- Greifen Sie niemals nach dem Produkt, wenn es ins Wasser gefallen ist. Trennen Sie das Produkt sofort vom Stromnetz.
- Sorgen Sie dafür, dass Kinder keine Gegenstände in das Produkt hineinstecken.
- Wenn Sie das Produkt nicht benutzen, es reinigen oder wenn eine Störung auftritt, schalten Sie das Produkt immer aus und trennen Sie es vom Stromnetz.
- Benutzen Sie das Produkt nur mit dem mitgelieferten Netzadapter.
- Bringen Sie keine Mehrfachsteckdosen oder tragbare Netzteile an der Rückseite des Produkts an.

 **WARNUNG!**

Gefahren für Kinder und Personen mit verringerten physischen, sensorischen oder mentalen Fähigkeiten (beispielsweise teilweise Behinderte, ältere Personen mit Einschränkung ihrer physischen und mentalen Fähigkeiten) oder Mangel an Erfahrung und Wissen (beispielsweise ältere Kinder).

- Dieses Produkt kann von Kindern ab 8 Jahren und darüber sowie Personen mit verringerten physischen, sensorischen oder mentalen Fähigkeiten oder Mangel an Erfahrung und Wissen benutzt werden, wenn sie beaufsichtigt oder bezüglich des sicheren Gebrauchs des Produktes unterwiesen wurden und die daraus resultierenden Gefahren verstehen.
- Halten Sie Kinder jünger als 8 Jahre vom Produkt und von der Anschlussleitung fern.
- Kinder im Alter zwischen 3 und 8 Jahren dürfen das Produkt be- und entladen.
- Kinder dürfen nicht mit dem Produkt spielen.

- Reinigung und Benutzerwartung dürfen nicht von Kindern ohne Beaufsichtigung durchgeführt werden.
- Lassen Sie Kinder nicht mit der Verpackungsfolie spielen. Sie können sich beim Spielen darin verfangen und ersticken.

 **VORSICHT!**

Verletzungsgefahr!

Das Licht der LEDs ist sehr hell und kann Ihre Augen verletzen, wenn Sie direkt hineinsehen.

- Schauen Sie nicht direkt in das Licht der LEDs.
- Betrachten Sie die LEDs während des Betriebs nicht mit einem optischen Instrument.

 **VORSICHT!**

Gesundheitsgefahr!

Unschlagmäßiger Gebrauch des Produktes kann zu Gesundheitsschäden führen.

- Schalten Sie das Produkt aus, wenn es längere Zeit leer bleibt. Reinigen und trocknen Sie es und lassen Sie die Tür offen, damit sich kein Schimmel im Produkt bildet.

HINWEIS!

Beschädigungsgefahr!

Unschlagmäßiger Umgang kann zu Beschädigungen des Produkts führen.

- Stellen Sie das Produkt auf einer gut zugänglichen, ebenen, trockenen, hitzebeständigen und ausreichend stabilen Fläche auf. Stellen Sie das Produkt nicht an den Rand oder an die Kante der Fläche.
- Vermeiden Sie einen Hitzestau, indem Sie das Produkt nicht direkt an eine Wand oder unter Hängeschränke o. Ä. stellen.

- Stellen Sie das Produkt nie auf oder in der Nähe von heißen Oberflächen ab (Herdplatten etc.) und setzen Sie das Produkt niemals hoher Temperatur (Heizung etc.) oder Witterungseinflüssen (Regen etc.) aus.
- Bringen Sie das Anschlusskabel nicht mit heißen Teilen in Berührung.
- Füllen Sie niemals Flüssigkeit in das Produkt.
- Verwenden Sie zur Reinigung keinen Dampfreiniger.
- Betreiben Sie keine elektrischen Geräte innerhalb des Kühlfachs, die nicht der vom Hersteller empfohlenen Bauart entsprechen.
- Schützen Sie das Produkt vor starken Erschütterungen sowie Stößen.
- Die Lichtquelle dieses Produktes ist nicht ersetzbar. Wenn die Lebensdauer der Lichtquelle überschritten ist, ist das gesamte Produkt zu ersetzen.

Erstinbetriebnahme

Produkt und Lieferumfang prüfen

HINWEIS!

Beschädigungsgefahr!

Wenn Sie die Verpackung unvorsichtig mit einem scharfen Messer oder anderen spitzen Gegenständen öffnen, kann die Oberfläche des Produkts beschädigt werden.

- Gehen Sie beim Öffnen vorsichtig vor.
1. Nehmen Sie das Produkt aus der Verpackung.
 2. Prüfen Sie, ob die Lieferung vollständig ist (siehe Kapitel „Komponenten“).
 3. Prüfen Sie das Produkt und die Einzelteile auf Schäden. Nehmen Sie ein beschädigtes Produkt nicht in Betrieb und wenden Sie sich über die auf der Garantiekarte angegebene Serviceadresse an den Hersteller.

Grundreinigung

1. Entfernen Sie das Verpackungsmaterial und sämtliche Schutzfolien.

2. Reinigen Sie vor der erstmaligen Benutzung alle Teile, wie im Kapitel „Reinigung“ beschrieben.

Aufstellung

- **WARNUNG!** Stellen Sie beim Positionieren des Produkts sicher, dass das Netzkabel nicht eingeklemmt oder beschädigt wird.
- Beim Aufstellen des Produkts muss sichergestellt werden, dass der Standfuß **8** vollständig ausgeklappt ist.

HINWEIS!

Überhitzungsgefahr!

Durch unzureichende Luftzufuhr kann der Kühlschrank überhitzen. Eine Fehlfunktion ist möglich.

- Halten Sie die Lüftungsgitter, die Ventilatorgitter und die Lüftungsschlitze sauber und frei von Staub und Gegenständen.
- Halten Sie beim Aufstellen des Kühlschranks zur Wand und zu anderen Objekten in alle Richtungen einen Mindestabstand von 20 cm ein.

Stellen Sie das Produkt für einen optimalen Betrieb wie folgt auf:

- Wählen Sie einen gut belüfteten und frei zugänglichen Ort.
- Stellen Sie das Produkt nicht in geschlossene Kammern, z. B. in einen Schrank oder in einen Kofferraum.
- Stellen Sie das Produkt nie in der Nähe von Wärmequellen oder an Orten mit direkter Sonneneinstrahlung auf.
- Klappen Sie den Standfuß **8** aus.

Bedienung

Verbinden mit einem Wechselstromanschluss

1. Stecken Sie den Stecker des Wechselstrom-Anschlusskabels mit Steckernetzteil **12** in die Anschlussbuchse **10**.
2. Stecken Sie das Steckernetzteil in eine ordnungsgemäß installierte Steckdose.

Verbinden mit einem Gleichstromanschluss

HINWEIS!

Beschädigungsgefahr!

Beim Laden der Kfz-Batterie durch ein Ladegerät kann das Produkt beschädigt werden.

- Schalten Sie das Produkt aus und ziehen Sie das Kfz-Anschlusskabel aus der Zigarettenanzünder-Buchse, bevor Sie Ihre Kfz-Batterie mit einem Ladegerät laden.

HINWEIS!

Die Kfz-Batterie wird belastet!

Beim Betrieb an einer Zigarettenanzünder-Buchse kann die Kapazität der Kfz-Batterie beeinträchtigt werden und das Kraftfahrzeug ggf. nicht mehr starten.

- Verwenden Sie das Produkt nicht, wenn Ihre Kfz-Batterie schwach ist.
 - Verwenden Sie das Produkt bei ausgeschaltetem Kfz-Motor nur kurzfristig.
 - Rüsten Sie Ihr Kraftfahrzeug ggf. mit einem Spannungsschutz oder einer Zusatzbatterie aus.
1. Stecken Sie den Stecker des Gleichstrom-Anschlusskabels **11** in die Anschlussbuchse **10**.
 2. Stecken Sie den Kfz-Anschlussstecker des Gleichstrom-Anschlusskabels in eine Zigarettenanzünder-Buchse mit 12 V Gleichspannung.

Produkt ein-, aus- und umschalten

HINWEIS!

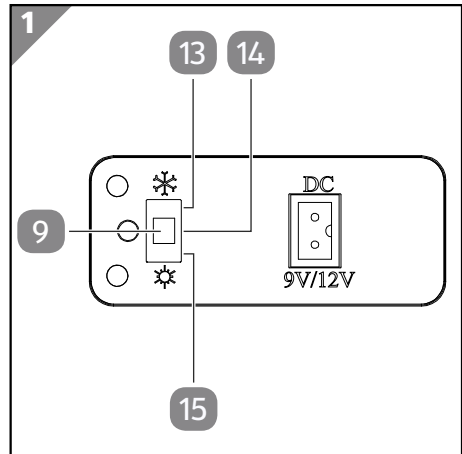
Beschädigungsgefahr!

Unsachgemäßer Umgang kann zu Beschädigungen des Produkts führen.

- Schalten Sie das Produkt vor einem Wechsel zwischen dem Kühl- und Wärmebetrieb zunächst aus. Schalten Sie erst nach ca. 15 Minuten in den gewünschten Betrieb um.

Produkt ein-, aus- und umschalten

- Schieben Sie den Schalter **9** in die Position kühlen **13**.
Die grüne LED leuchtet und das Gerät beginnt mit dem Kühlvorgang.
- Schieben Sie den Schalter in die Position aus **14**.
Das Produkt ist ausgeschaltet.
- Schieben Sie den Schalter in die Position wärmen **15**.
Die rote LED leuchtet und das Gerät beginnt mit dem Wärmevorgang.



LED-Beleuchtung ein-, aus- und umschalten

- Berühren Sie den Licht Taster **4**.
*Die LED-Beleuchtung **2** leuchtet mit geringster Helligkeit (30%).*
Mit jeder weiteren Berührung des Licht Tasters erhöhen Sie die Helligkeit der LED (60%, 100%) und schalten die LED aus.

Beladen des Produkts

1. Öffnen Sie die Tür **3**.
2. Passen Sie ggf. die Position des Regalbodens **6** an.
3. Platzieren Sie die Kosmetikartikel in der Aufbewahrungsbox **5**, auf dem Regalboden oder in der Schublade **7**.
4. Schließen Sie die Tür.

Reinigung

WARNUNG!

Stromschlaggefahr!

Feuchtigkeit kann zu Kurzschluss und Stromschlag führen.

- Achten Sie darauf, dass kein Wasser oder andere Flüssigkeiten in das Gehäuse gelangen.
- Trocknen Sie das Produkt sorgfältig, bevor Sie es nach der Reinigung erneut in Betrieb nehmen.

HINWEIS!

Beschädigungsgefahr!

Unsachgemäßer Umgang mit dem Produkt kann zu Beschädigungen des Produkts führen.

- Verwenden Sie keine aggressiven Reinigungsmittel, Bürsten mit Metall- oder Nylonborsten sowie keine scharfen oder metallischen Reinigungsgegenstände wie Messer, harte Spachtel und dergleichen. Diese können die Oberflächen beschädigen.
 - Geben Sie das Produkt keinesfalls in die Spülmaschine. Sie würden es dadurch zerstören.
 - Lassen Sie das Produkt nach dem Betrieb vollständig abkühlen.
1. Öffnen Sie die Tür **3** .
 2. Entleeren Sie den Innenraum vollständig.
 3. Entnehmen Sie den Regalboden **6** und die Schublade **7** .
 4. Wischen Sie den Innenraum sowie den Regalboden, die Aufbewahrungsbox **5** und die Schublade mit lauwarmem Wasser und gegebenenfalls mit etwas Spülmittel aus.
 5. Wischen Sie alle o. g. Teile mit klarem Wasser nach.
 6. Reinigen Sie die Lüftungsschlitze mit einer weichen Bürste.

Reinigung

7. Wischen Sie das Produkt von außen mit einem sauberen, leicht angefeuchteten Tuch ab.
8. Reinigen Sie die Tür im Bedarfsfall mit einem Glasreiniger.
9. Reiben Sie alle Teile mit einem weichen Tuch trocken.

Transport

HINWEIS!

Beschädigungsgefahr!

Unsachgemäßer Umgang kann zu Beschädigungen des Produkts führen.

- Trennen Sie die Stromversorgung, bevor Sie das Produkt tragen.

Tragen Sie das Produkt am Tragegriff **1** .

Fehlersuche

Problem	Mögliche Ursache	Problembehandlung
Das Produkt funktioniert nicht.	Der Stecker des Anschlusskabels (11 , 12) ist nicht korrekt mit der Anschlussbuchse 10 verbunden.	Prüfen Sie den Stecker auf korrekten Sitz.
	Das Steckernetzteil ist nicht korrekt mit der Steckdose verbunden.	Prüfen Sie das Steckernetzteil auf korrekten Sitz.
	Das Gleichstrom-Anschlusskabel ist nicht korrekt mit der Zigarettenanzünder-Buchse verbunden.	Prüfen Sie den Kfz-Anschlussstecker auf korrekten Sitz. Prüfen Sie die Sicherung für die Zigarettenanzünder-Buchse. Lassen Sie ggf. die Zigarettenanzünder-Buchse durch eine Kfz-Fachwerkstatt prüfen.

Problem	Mögliche Ursache	Problembehandlung
Das Produkt kühlt nicht oder schlecht.	Wärmestau oder zu warme Umgebung. Ventilator, Elektronik oder Kühl-Element defekt.	Reinigen Sie alle Lüftungsschlitze (siehe Kapitel „Reinigung“). Stellen Sie das Produkt an einem kühleren, gut belüfteten Ort auf (siehe Kapitel „Aufstellung“). Wenden Sie sich über die auf der Garantiekarte angegebene Serviceadresse an den Hersteller.
Ungewöhnliche Geräusche beim Betrieb	Fehlfunktion oder Ventilator defekt.	Schalten Sie das Produkt umgehend aus und trennen Sie es von der Stromversorgung. Wenden Sie sich über die auf der Garantiekarte angegebene Serviceadresse an den Hersteller.
Geruch nach Verbranntem	Das Produkt ist überhitzt.	

Technische Daten

Typ:	MFRC 2401
Artikelnummer:	833307
Versorgungsspannung:	9 V --- , 2,5 A oder 12 V --- , 3 A
Max. Leistungsaufnahme bei 9 V --- :	23 W (Kühlen), 19 W (Warmhalten)
Max. Leistungsaufnahme bei 12 V --- :	36 W (Kühlen), 33 W (Warmhalten)
Kühlen:	$\geq 12^{\circ}\text{C}$ unter die Umgebungstemperatur
Heizen:	50°C ($\pm 10^{\circ}\text{C}$)
LED-Beleuchtung:	LED, nicht austauschbar, 1,5 W
Nutzzinhalt:	5 l
Klimaklasse: 1)	N, SN
Mindestfreiräume:	20 cm in alle Richtungen
Abmessungen (B \times H \times T):	262 \times 201 \times 266 mm

1) Klimaklasse: Dieser Kühlschrank ist für den Betrieb bei einer Umgebungstemperatur zwischen der geringsten und höchsten Temperatur der zugeordneten Klimaklassen bestimmt:

SN (erweiterte gemäßigte Zone) = 10°C bis 32°C

N (gemäßigte Zone) = 16°C bis 32°C

ST (subtropische Zone) = 16°C bis 38°C

T (tropische Zone) = 16°C bis 43°C .

Technische Daten

Steckernetzteil:

Hersteller:	Guangdong Huachuangxing Power Supply Co., Ltd.; PEOPLE'S REPUBLIC OF CHINA
Handelregisternummer:	91440606MA53CYD26J
Anschrift:	No .27, Fudong Road, Dongfeng Village, Leliu Street, Shunde District, Foshan City, 528000 Guangdong, P. R. China
Modell:	HCX2401-092500E
Eingangsspannung:	100-240 V ~
AC Eingangsfrequenz:	50-60Hz
Ausgangsspannung:	9 V
Ausgangsstrom:	2,5 A
Ausgangsleistung:	22,5 W
Durchschnittliche Effizienz im Betrieb:	88,56 %
Effizienz bei geringer Last (10%):	87,05 %
Leistungsaufnahme bei Nulllast:	0,060 W

Zigarettenanzünder-Buchse:

Eingangsspannung:	12 V
Sicherung:	10 A (kann vom Verbraucher ausgetauscht werden)

Konformitätserklärung



Die EU-Konformitätserklärung kann unter der auf der beiliegenden Garantiekarte angeführten Adresse angefordert werden.

Entsorgung

Verpackung entsorgen



Entsorgen Sie die Verpackung sortenrein. Geben Sie Pappe und Karton zum Altpapier, Folien in die Wertstoffsammlung.

Altgerät entsorgen

Anwendbar in der Europäischen Union und anderen europäischen Staaten mit Systemen zur getrennten Sammlung von Wertstoffen.



Altgeräte dürfen nicht in den Hausmüll!

Sollte das Gerät einmal nicht mehr benutzt werden können, so ist jeder Verbraucher gesetzlich verpflichtet, Altgeräte getrennt vom Hausmüll, z. B. bei einer Sammelstelle seiner Gemeinde/seines Stadtteils, abzugeben. Damit wird gewährleistet, dass Altgeräte fachgerecht

verwertet und negative Auswirkungen auf die Umwelt und die menschliche Gesundheit vermieden werden.

Deswegen sind Elektrogeräte mit dem hier abgebildeten Symbol gekennzeichnet.

Mit QR-Codes schnell und einfach ans Ziel

Egal, ob Sie **Produktinformationen**, **Ersatzteile** oder **Zubehör** benötigen, Angaben über **Herstellergarantien** oder **Servicestellen** suchen oder sich bequem eine Video-Anleitung anschauen möchten, mit unseren QR-Codes gelangen Sie kinderleicht ans Ziel.

Was sind QR-Codes?

QR-Codes (QR = Quick Response) sind grafische Codes, die mithilfe einer Smartphone-Kamera gelesen werden und beispielsweise einen Link zu einer Internetseite oder Kontaktdaten enthalten.

Ihr Vorteil: Kein lästiges Eintippen von Internet-Adressen oder Kontaktdaten!

Und so geht's

Zum Scannen des QR-Codes benötigen Sie lediglich ein Smartphone, einen installierten QR-Code-Reader sowie eine Internet-Verbindung.*

Einen QR-Code-Reader finden Sie in der Regel kostenlos im App Store Ihres Smartphones.

Jetzt ausprobieren

Scannen Sie einfach mit Ihrem Smartphone den folgenden QR-Code und erfahren Sie mehr über Ihr neu erworbenes Hofer-Produkt.*

Ihr Hofer-Serviceportal

Alle oben genannten Informationen erhalten Sie auch im Internet über das Hofer-Serviceportal unter www.hofer-service.at.



*Beim Ausführen des QR-Code-Readers können abhängig von Ihrem Tarif Kosten für die Internet-Verbindung entstehen.



VERTRIEBEN DURCH:

JAXMOTECH GMBH
OSTRING 60
66740 SAARLOUIS
DEUTSCHLAND

SERVICECENTER

833307



AT + 43 (720) 775312



jaxmotech-at@sertronics.de

MODELL:
MFRC 2401

07/2024

3

**JAHRE
GARANTIE**