



Istruzioni  
per l'uso



# LAMPADA SOLARE PER ESTERNI

IT

**Prodotto in:** Cina

**Produttore:**

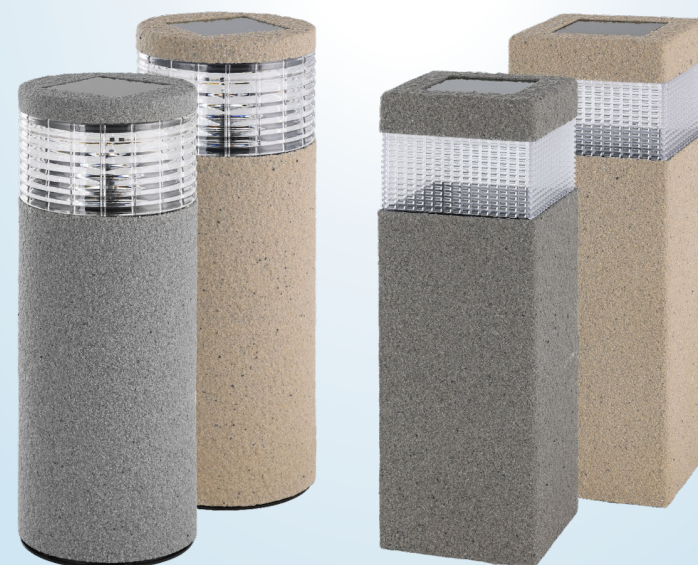
EDI LIGHT GMBH  
HEILIGKREUZ 22  
6136 PILL  
AUSTRIA

**ASSISTENZA POST-VENDITA** 834069

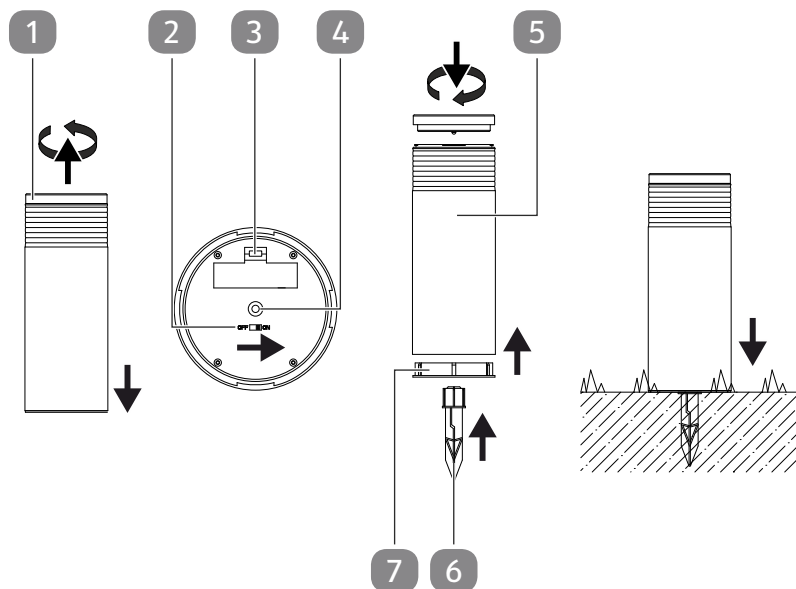
La preghiamo di recarsi nel suo  
punto vendita **ALDI**

**MODELLO:**  
56536, 56537, 56538, 56539 05/2024

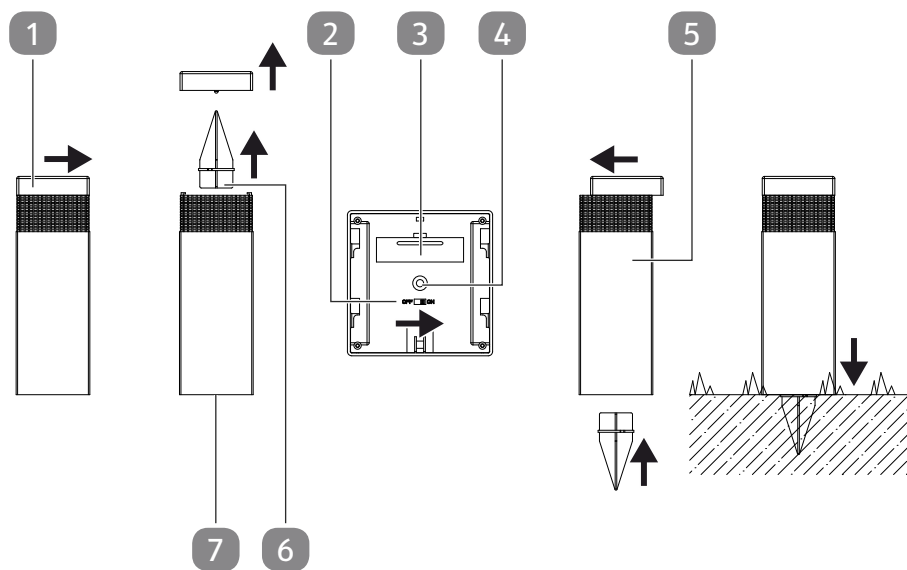
**3**  
ANNI DI  
GARANZIA



56536 + 56538



56537 + 56539



## Arrivare all'obiettivo in modo veloce e semplice grazie ai codici QR

Non importa se siete alla ricerca di **informazioni relative a prodotti, pezzi di ricambio o accessori**, se cercate **garanzie dei produttori** o **centri di assistenza** o se desiderate vedere comodamente un **video-tutorial** – grazie ai nostri codici QR riuscirete ad arrivare in modo semplicissimo al vostro obiettivo.

### Cosa sono i codici QR?

I codici QR (QR = Quick Response) sono codici grafici acquisibili mediante la fotocamera di uno smartphone e che contengono per esempio un link ad un sito internet o dati di contatto.

**Il vostro vantaggio:** non si necessita più di dover digitare faticosamente indirizzi internet o dati di contatto!

### Ecco come si fa

Per poter acquisire il codice QR si necessita semplicemente di uno smartphone, aver installato un software che legga i codici QR e di un collegamento internet. Software che leggono i codici QR sono disponibili nello App Store del vostro smartphone e in genere sono gratuiti.

### Provate ora

Basta acquisire con il vostro smartphone il seguente codice QR per ottenere ulteriori informazioni relative al vostro prodotto ALDI.

### Il portale di assistenza ALDI

Tutte le suddette informazioni sono disponibili anche in internet nel portale di assistenza ALDI all'indirizzo [www.aldi.it](http://www.aldi.it).



Eseguendo il lettore di codici QR potrebbero generarsi costi a seconda della tariffa scelta con il vostro operatore mobile a seguito del collegamento ad internet.

## Componenti

- 1 Parte superiore
- 2 Interruttore on/off
- 3 Vano batterie
- 4 LED
- 5 Corpo
- 6 Picchetto da terra
- 7 Base

Istruzioni per l'uso e scheda di garanzia (senza figura)

## **Sommario**

|   |           |
|---|-----------|
| <b>Panoramica prodotto</b> .....                                | <b>2</b>  |
| <b>Componenti</b> .....   | <b>3</b>  |
| <b>Informazioni generali</b> .....                              | <b>5</b>  |
| Leggere e conservare le istruzioni per l'uso.....               | 5         |
| Uso previsto.....   | 5         |
| Spiegazione dei simboli.....                                    | 5         |
| <b>Sicurezza</b> .....  | <b>6</b>  |
| <b>Controllare la fornitura</b> .....                           | <b>8</b>  |
| <b>Modalità di funzionamento e scelta dell'ubicazione</b> ..... | <b>9</b>  |
| <b>Accensione e posizionamento</b> .....                        | <b>9</b>  |
| 56536 + 56538.....  | 9         |
| 56537 + 56539.....  | 9         |
| <b>Sostituzione della batteria</b> .....                        | <b>10</b> |
| <b>Pulizia</b> .....  | <b>11</b> |
| <b>Dati tecnici</b> .....                                       | <b>11</b> |
| <b>Dichiarazione di conformità</b> .....                        | <b>11</b> |
| <b>Smaltimento</b> .....  | <b>11</b> |
| Smaltimento dell'imballaggio.....                               | 11        |
| Smaltimento dell'apparecchio usato.....                         | 12        |

## Informazioni generali

### Leggere e conservare le istruzioni per l'uso



Queste istruzioni fanno parte della lampada solare per esterni (indicato a seguito come il "Prodotto"). Queste contengono importanti informazioni per il montaggio e l'utilizzo del prodotto.

Prima di utilizzare il prodotto, leggere attentamente le istruzioni per l'uso, in particolare, le avvertenze di sicurezza. La mancata osservanza delle istruzioni per l'uso può provocare gravi lesioni o danni al prodotto.

Le istruzioni per l'uso si basano sulle norme e i regolamenti in vigore nell'Unione Europea. Osservare all'estero anche le direttive e la legislazione del rispettivo paese.

Conservare le istruzioni per l'uso per ulteriore consultazione. Se si distribuisce il prodotto a terzi, assicurarsi di includere queste istruzioni per l'uso.

Le istruzioni per l'uso sono disponibili presso il nostro servizio assistenza clienti in formato PDF.

### Uso previsto

Il prodotto è stato concepito per l'illuminazione ambientale esterna. Non utilizzare il prodotto per l'illuminazione di percorsi.

È destinato esclusivamente all'uso privato e non in ambito professionale. Usare il prodotto solo nelle modalità descritte nelle presenti istruzioni. Ogni altro tipo di utilizzo è da considerarsi come non conforme e può provocare danni materiali o lesioni. Il prodotto non è un giocattolo per bambini.

Il fabbricante o il commerciante declina qualsiasi responsabilità per danni derivanti dall'uso errato o non conforme.

### Spiegazione dei simboli

I seguenti simboli sono usati in queste istruzioni per l'uso, sul prodotto o sulla confezione.



Questo simbolo fornisce utili informazioni aggiuntive sul montaggio o sull'utilizzo.



Dichiarazione di conformità (vedi capitolo "Dichiarazione di conformità"): I prodotti identificati con questo simbolo soddisfano tutte le norme comunitarie applicabili nello Spazio economico europeo.



Il sigillo FSC® (Forest Stewardship Council®) sta per “Gestione forestale responsabile”. Il marchio MIX indica prodotti realizzati con materiale proveniente da foreste certificate FSC e/o materiali riciclati, nonché materiali provenienti da fonti controllate.

## Sicurezza

Le seguenti parole segnale sono utilizzate in queste istruzioni per l'uso.

### **AVVERTIMENTO!**

Questo simbolo/Questa parola di segnalazione descrive un pericolo di media entità che, se non viene evitato, può provocare gravi lesioni o morte.

### **ATTENZIONE!**

Questo simbolo/Questa parola di segnalazione descrive un pericolo di bassa entità che, se non viene evitato, può provocare lievi lesioni.

### **AVVISO!**

Questa parola di segnalazione mette in guardia da possibili danni materiali.

### **AVVERTIMENTO!**

**Pericolo per bambini e persone con mobilità fisica ridotta, deficit delle facoltà mentali ed emotive (ad es. soggetti parzialmente invalidi, anziani con capacità fisiche e mentali limitate) oppure prive di esperienza e delle necessarie competenze (ad es. bambini non neonati).**

- Il prodotto può essere utilizzato da bambini di età superiore agli 8 anni e da persone con mobilità fisica ridotta, deficit delle facoltà mentali ed emotive, oppure prive di esperienza e delle necessarie conoscenze, solo qualora l'utilizzo avvenga sotto la supervisione di persone responsabili della sicurezza, o qualora abbiano ricevuto le debite istruzioni sull'uso sicuro del prodotto e abbiano compreso i potenziali pericoli connessi con l'uso.

- I bambini di età inferiore agli 8 anni non devono usare il prodotto.
- I bambini non devono giocare con il prodotto.
- Non affidare la pulizia e la manutenzione dopo l'uso ai bambini senza supervisione.
- Non consentire ai bambini di giocare con la pellicola di imballaggio: I bambini potrebbero rimanere intrappolati o soffocare durante il gioco.

 **AVVERTIMENTO!**

**Pericolo di esplosione!**

Il prodotto è azionato a batterie. Rischio di esplosione se le batterie vengono maneggiate in modo improprio.

- Le batterie non ricaricabili non devono essere ricaricate.
- Non cortocircuitare i contatti della batteria.
- Le batterie esauste devono essere rimosse dal prodotto e smaltite in modo sicuro.

 **ATTENZIONE!**

**Pericolo di lesioni!**

Le batterie danneggiate e che perdono possono causare ustioni chimiche.

- Non aprire mai la batteria ricaricabile.
- In caso di perdita della batteria ricaricabile, indossare necessariamente guanti protettivi.
- Evitare in questo caso il contatto con pelle, occhi e mucose dell'acido della batteria ricaricabile. In caso di contatto lavare immediatamente le parti in oggetto con molta acqua pulita e consultare immediatamente un medico.

 **ATTENZIONE!**

**Pericolo di lesioni!**

La luce a LED è molto chiara e può danneggiare gli occhi se la si guarda direttamente.

- Non guardare direttamente nella luce dei LED.
- Durante il funzionamento non controllare i LED con uno strumento ottico.

**AVVISO!**

**Pericolo di danneggiamento!**

L'uso improprio del prodotto può danneggiarlo.

- Non aprire il prodotto, bensì per le riparazioni rivolgersi a tecnici qualificati. Si prega di rivolgersi ad un'azienda specializzata.
- La sorgente luminosa di questo prodotto non è sostituibile. Alla fine della vita di servizio della sorgente luminosa l'intero prodotto dovrà essere sostituito.

**Controllare la fornitura**

**AVVISO!**

**Pericolo di danneggiamento!**

Aprire l'imballaggio con coltelli affilati o altri oggetti appuntiti in modo disattento può provocare danni alla superficie del prodotto.

- Prestare attenzione all'apertura.
1. Estrarre il prodotto dall'imballaggio.
  2. Controllare che la fornitura sia completa (vedere il capitolo "Componenti").
  3. Controllare che il prodotto e i componenti non siano danneggiati. Non utilizzare il prodotto se è danneggiato e rivolgersi al produttore utilizzando l'indirizzo di assistenza riportato sulla garanzia.



## Modalità di funzionamento e scelta dell'ubicazione

L'energia ricevuta dalle cellule solari si accumula nel corso della giornata, e le batterie ricaricabili si ricaricano.

Con l'oscurità il prodotto si accende automaticamente grazie all'energia solare accumulata durante il giorno. L'autonomia dipende dalla posizione geografica, dal tempo e dalle ore di sole che cambiano a seconda della stagione.

In condizioni normali (6-8 ore di luce diurna e raggi solari) il prodotto raggiunge un'autonomia di 6-8 ore.

Evitare le zone ombreggiate! Questo impedisce che le batterie si scarichino interamente compromettendo così l'autonomia di accensione del prodotto di sera.



Evitare altre sorgenti luminose come ad es. illuminazioni stradali o per terrazzi nelle vicinanze del prodotto. Queste potrebbero causare lo spegnimento automatico del prodotto.



La batteria è soggetta ad un'usura tecnica condizionale, ovvero accumulano una quantità di energia progressivamente minore con l'invecchiamento.

## Accensione e posizionamento

### 56536 + 56538

1. Ruotare la parte superiore **1** di circa 45° in senso antiorario.
2. Rimuovere la parte superiore dal corpo **5**.
3. Capovolgere la parte superiore con il lato inferiore rivolto verso l'alto.
4. Spingere l'interruttore on / off **2** in posizione "ON".
5. Posizionare la parte superiore sopra al corpo.
6. Avvitare saldamente la parte superiore in senso orario.
7. Rimuovere la base **7** dal corpo.
8. Rimuovere il picchetto da terra **6**.
9. Inserire la base nel corpo.
10. Inserire il picchetto da terra dal basso nella base.
11. Piantare saldamente a terra il prodotto con il picchetto da terra.

### 56537 + 56539

1. Spingere la parte superiore **1** lateralmente dal corpo **5** (in direzione della freccia).
2. Rimuovere la parte superiore dal corpo.

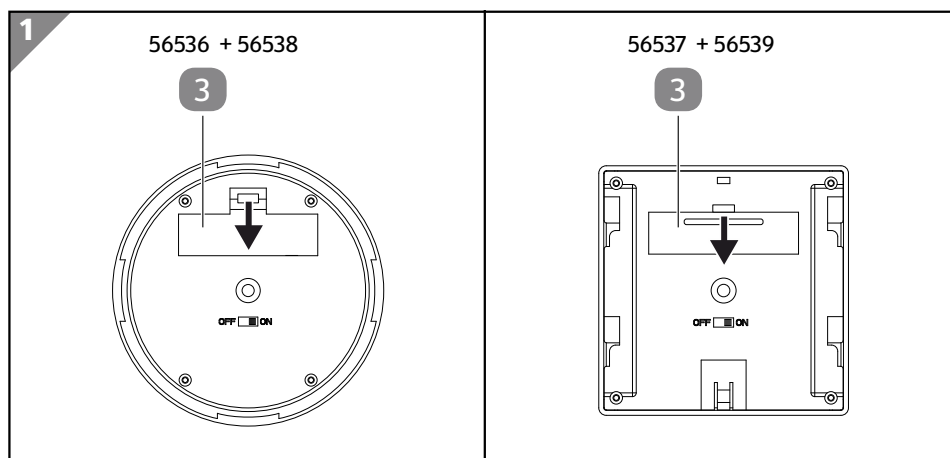
## Accensione e posizionamento

3. Capovolgere la parte superiore con il lato inferiore rivolto verso l'alto.
4. Spingere l'interruttore on / off **2** in posizione "ON".
5. Rimuovere il picchetto da terra dall'interno del corpo.
6. Posizionare la parte superiore sopra al corpo.
7. Spingere la parte superiore indietro nella sua posizione iniziale.
8. Inserire il picchetto da terra dal basso nella base **7**.
9. Piantare saldamente a terra il prodotto con il picchetto da terra.

## Sostituzione della batteria

Se la batteria **8** non dovesse più funzionare correttamente, questa deve essere sostituita da una nuova dello stesso tipo.

1. Rimuovere la parte superiore **1** dal corpo **5** (vedere il capitolo "Accensione e spegnimento").



2. Aprire il vano batteria **3**.
3. Aprire il coperchio del vano batteria.
4. Sostituire la vecchia batteria.  
Fare attenzione alla polarità corretta (+ / -).
5. Per il rimontaggio seguire l'ordine inverso.

## Pulizia

### AVVISO!

#### Pericolo di danneggiamento!

L'uso improprio del prodotto può danneggiarlo.

- Non utilizzare detergenti aggressivi né spazzole con setole metalliche o di nylon né pulire con oggetti taglienti o metallici, come ad esempio coltelli, spatole dure e simili, per non danneggiare le superfici.

Pulire il prodotto con un panno pulito e leggermente inumidito.

#### Dati tecnici

|   |                              |
|---|------------------------------|
| Modello:  | 56536, 56537, 56538, 56539   |
| LED:  | 1 x 0,06 W                   |
| Temperatura di colore:                          | 3000 K                       |
| Batteria:                                       | 1 x 300 mAh, 1,2 V, NiMH, AA |
| Cellula solare:                                 | 40 mA, 2 V                   |
| Autonomia di accensione:                        | fino a 8 ore                 |
| Dimensioni escl. picchetto da terra (L x P x A) |                              |
| 56536 + 56538:                                  | ca. Ø114 x 302 mm            |
| 56537 + 56539:                                  | ca. 103 x 103 x 302 mm       |
| Codice articolo:                                | 834069                       |

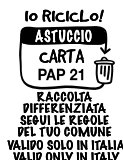
#### Dichiarazione di conformità



È possibile richiedere la dichiarazione di conformità CE all'indirizzo riportato nella scheda di garanzia allegata.

#### Smaltimento

##### Smaltimento dell'imballaggio



Smaltire l'imballaggio differenziandolo. Conferire il cartone e la scatola alla raccolta di carta straccia, avviare la pellicola al recupero dei materiali riciclabili.

## Smaltimento dell'apparecchio usato



Il simbolo del carrello sbarrato indica che i dispositivi elettrici ed elettronici non possono essere smaltiti con i rifiuti domestici. Alla fine della vita di servizio dei dispositivi elettrici ed elettronici, i consumatori sono tenuti a conferirli presso un centro di raccolta per i rifiuti indifferenziati. In questo modo si contribuisce al riutilizzo ecologico delle risorse.

Le batterie e le pile non sono integrate nel dispositivo elettrico ed elettronico e quindi possono essere estratte facilmente. Prima di conferire il dispositivo a un punto di raccolta, le pile e le batterie devono essere rimosse per il loro corretto smaltimento. Lo stesso vale per le lampade che possono essere estratte facilmente dal dispositivo.

I dispositivi elettrici ed elettronici delle abitazioni private possono essere conferiti presso le piattaforme ecologiche di operatori pubblici o quelle predisposte dal fabbricante o dal suo distributore. Il conferimento dei dispositivi usati è gratuito.

L'obbligo di restituzione gratuita vale sia nel caso di acquisto presso il negozio che di consegna a domicilio. Il luogo di adempimento dell'obbligazione è lo stesso della consegna. Non devono essere fatturati i costi di trasporto per i dispositivi restituiti.

In linea di massima il distributore è tenuto alla raccolta gratuita dei dispositivi usati entro una distanza plausibile.

Il consumatore può consegnare gratuitamente il dispositivo usato presso un distributore quando acquista da questo un dispositivo nuovo con funzioni simili. Questa possibilità vale anche per le consegne presso domicilia privati. Per quanto riguarda il commercio per corrispondenza, la possibilità della consegna gratuita in caso di acquisto di un nuovo dispositivo si limita a scambiatori di calore, monitor e grandi dispositivi con bordo esterno lungo oltre 50 cm. Al momento della stipula del contratto di acquisto il distributore deve informare il consumatore sulla sua eventuale intenzione alla riconsegna. Indipendentemente da ciò, il consumatore può conferire presso la piattaforma ecologica del distributore fino a tre dispositivi usati dello stesso tipo senza che vi sia alcun obbligo di acquisto di un dispositivo nuovo. In ogni caso la lunghezza bordo del dispositivo non deve superare i 25 cm.



Questo simbolo indica che le batterie e le pile non devono essere smaltite insieme ai rifiuti domestici. I consumatori sono tenuti per legge a conferire separatamente batterie e pile.

Le batterie e le pile possono essere consegnate gratuitamente alla piattaforma ecologica del proprio comune/quartiere oppure al rivenditore in modo che possano essere smaltite in modo eco-compatibile e che si possano riciclare materie prime preziose. In caso di smaltimento errato, nell'ambiente potrebbero finire sostanze tossiche, nocive per le persone, gli animali e le piante.

I dispositivi elettrici che contengono batterie e pile devono, se possibile, essere smaltiti separatamente. Conferire le batterie e le pile solo quando sono completamente scariche.

Se possibile, utilizzare le batterie ricaricabili al posto di quelle monouso.

