

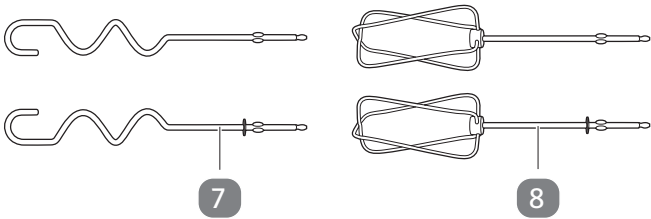
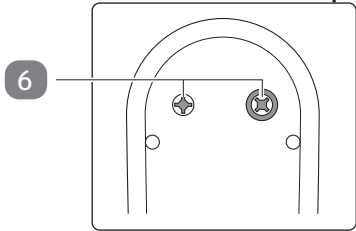
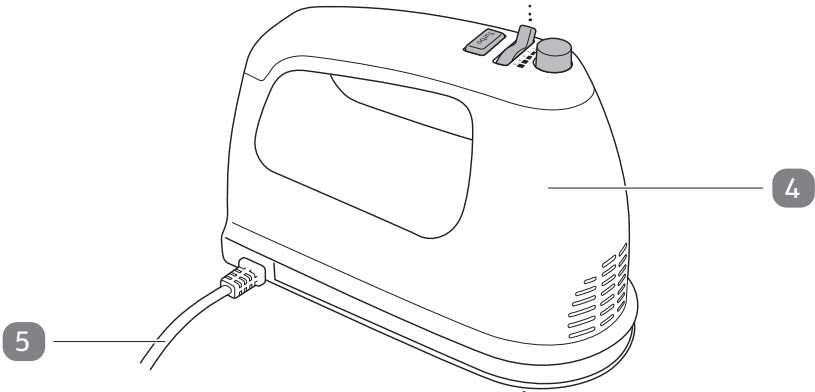
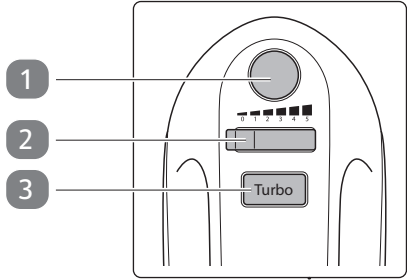


Használati útmutató

AMBIANO®

KÉZI MIXER





A csomag tartalma

- 1 Kidobógomb
- 2 Fokozatkapcsoló
- 3 Turbó gomb
- 4 Meghajtóegység
- 5 Hálózati kábel csatlakozóval
- 6 Keverő tartozékok foglalata
- 7 Dagasztószárok*
- 8 Habverő*

*A dagasztószár és a habverő keverő tartozékok

Tartalom

A csomag tartalma	3
Általános tudnivalók	5
Olvassa el és őrizze meg a használati útmutatót.....	5
Rendeltetésszerű használat.....	5
Jelmagyarázat	5
Biztonság	6
Megjegyzések magyarázata	6
Általános biztonsági utasítások.....	6
Termékleírás.....	11
Első használatba vétel	11
A termék és a csomag tartalmának ellenőrzése.....	11
Alaptisztítás.....	11
Használat	12
A termék összerakása	12
A termék használata.....	13
A sebességi fokozatok áttekintése	15
Zavarok és hibaelhárítás	15
Tisztítás és karbantartás	16
Tisztítás	16
Tárolás.....	17
Műszaki adatok	17
Leselejtezés	17
A csomagolás leselejtezése	17
A termék leselejtezése	17
Megfelelőségi nyilatkozat	18

Általános tudnivalók

Olvassa el és őrizze meg a használati útmutatót



A használati útmutató a kézi mixerhez (a továbbiakban: „termék”) tartozik. Fontos tudnivalókat tartalmaz a termék üzembe helyezésével és kezelésével kapcsolatban.

A termék használata előtt olvassa el alaposan a használati útmutatót, különösen a biztonsági utasításokat. A használati útmutató figyelmen kívül hagyása súlyos sérülésekhez vagy a termék károsodásához vezethet.

A használati útmutató az Európai Unióban érvényes szabványok és szabályok alapján készült. Külföldön vegye figyelembe az adott országban érvényes irányelveket és jogszabályokat is.

Őrizze meg a használati útmutatót. Ha a terméket továbbadja, feltétlenül mellékelje a használati útmutatót is.

Forduljon az ügyfélszolgálathoz, ha elektronikus példányokra lenne szüksége a használati útmutatóból.

Rendeltetészerű használat

A terméket kizárólag az arra alkalmas élelmiszerek habarásához, keveréséhez és dagasztásához terveztük. Kizárólag személyes használatra készült, ipari használatra nem alkalmas.

A terméket kizárólag a használati útmutatónak megfelelően használja. Bármely más használat rendeltetésellenes használatnak minősül, anyagi kárt és/vagy személyi sérülést okozhat. A termék nem játékster.

A gyártó és a forgalmazó a rendeltetésellenes vagy hibás használatból eredő károkért nem vállal felelősséget.

Jelmagyarázat

A használati útmutatóban, a terméken és a csomagoláson a következő jelöléseket használtuk.



Ez a jel az összeszereléssel, használattal kapcsolatosan nyújt hasznos kiegészítő információkat.



Megfelelőségi nyilatkozat (lásd „Megfelelőségi nyilatkozat” c. fejezet): Az itt látható jellel ellátott termékek teljesítik az Európai Gazdasági Térség összes vonatkozó közösségi előírását.



Olvassa el a használati útmutatót.



Ez a jel a II. érintésvédelmi osztályba tartozó készülékeket jelöli.



A biztonsági tanúsítvány (GS jelzés) igazolja, hogy a bevizsgált termék megfelel a német termékbiztonsági jogszabályok (ProdSG) követelményeinek. A GS jelölés azt jelenti, hogy rendeltetésszerű és megfelelő, előre látható felhasználás mellett a termék nem veszélyezteteti személyek biztonságát és egészségét.

Biztonság

Megjegyzések magyarázata

A használati útmutatóban a következő jelöléseket és jelzőszavakat használjuk.



Ez a jelölés/jelzőszó közepes kockázatú veszélyt jelöl, amelyet ha nem kerülnek el, súlyos, akár halálos sérüléshez vezethet.

ÉRTESÍTÉS!

Ez a jelzőszó lehetséges anyagi károokra figyelmeztet.

Általános biztonsági utasítások



Áramütés veszélye!

A hibás elektromos csatlakoztatás, illetve a túl magas hálózati feszültség áramütéshez vezethet.

- Csak a típustáblán szereplő értékeknek megfelelő hálózati feszültségű csatlakozóaljzathoz csatlakoztassa a terméket.
- A terméket csak jól hozzáférhető csatlakozóaljzathoz szabad csatlakoztatni, hogy probléma esetén gyorsan le lehessen választani az elektromos hálózatról.
- Ne működtesse a terméket, ha sérüléseket lát rajta, vagy ha a hálózati kábel, illetve a hálózati csatlakozó meghibásodott.

- Ha a termék hálózati kábele sérült, a veszélyek megelőzése érdekében ki kell cseréltetni a gyártóval, az ügyfélszolgálattal vagy megfelelő képesítésű szakemberrel.
- Ne nyissa ki a készülék házát, bízva szakemberre a javítást. Forduljon szakműhelyhez. Nem érvényesíthető garancia és jótállási igény önhatalmán végzett javításból, szakszerűtlen csatlakoztatásból és hibás kezelésből eredő meghibásodás esetén.
- Javításhoz csak olyan alkatrészeket szabad használni, amelyek megfelelnek az eredeti készülékadatoknak. A termékben olyan elektromos és mechanikus részegységek találhatóak, melyek nélkülözhetetlenek a veszélyforrások elleni védelemhez.
- Ne használja a terméket külső időkapcsoló órával vagy külön távirányítható rendszerrel.
- Ne merítse vízbe vagy más folyadékba magát a terméket, sem a hálózati kábelt vagy a hálózati csatlakozót.
- Soha ne fogja meg nedves kézzel a hálózati csatlakozót.
- A hálózati csatlakozót soha ne a hálózati kábelnél, hanem mindig a dugót fogva húzza ki a csatlakozóaljzatból.
- A készüléket soha ne szállítsa a hálózati kábelnél fogva.
- A terméket, a hálózati csatlakozót és a hálózati kábelt tartsa távol a nyílt lángtól és a forró felületektől.
- Úgy vezesse a hálózati kábelt, hogy senki ne essen el benne.
- A hálózati kábelt ne törje meg és ne helyezze éles felületre.
- A terméket csak beltéri helyiségekben használja. Soha ne használja nedves helyen vagy esőben.
- Ne tegye olyan helyre a terméket, ahonnan kádba vagy mosdókagylóba eshet.
- Soha ne nyúljon az elektromos készülék után, ha az vízbe esett. Ilyen esetben azonnal húzza ki a hálózati csatlakozót a hálózati aljzatból.

- Soha ne helyezzen semmilyen tárgyat a termék készülékházába.
- Ha nem használja a terméket, éppen tisztítja, vagy ha üzemzavar lép fel, kapcsolja ki a terméket, és húzza ki a hálózati csatlakozót a csatlakozóaljzatból.
- A terméket mindig le kell választani a hálózatról, ha nem biztosított a felügyelet, illetve összeszerelés, szétszerelés vagy tisztítás előtt.
- A működés közben mozgó tartozékok vagy kiegészítők cseréje előtt a terméket ki kell kapcsolni, és le kell választani az elektromos hálózatról.
- Ne használja a terméket, ha nem rendeltetésszerűen működik, vagy ha leesett, károsodott vagy vízbe esett. Vigye el a terméket egy szervizközpontba ellenőrzés és javítás céljából.



Veszélyes a gyermekekre és a korlátozott fizikai, érzékelési vagy mentális képességű személyekre (például idősebb emberekre és azokra, akik nincsenek fizikai vagy szellemi képességeik teljes birtokában) vagy azon személyekre, akik nem rendelkeznek megfelelő tapasztalattal és tudással (például nagyobb gyermekek).

- A terméket gyermekek nem használhatják. A terméket és annak csatlakozóvezetékét tartsa távol a gyerekektől.
- A terméket csökkent fizikai, érzékelési vagy mentális képességű, illetve kellő tapasztalattal és tudással nem rendelkező személyek csak felügyelet mellett, vagy a termék biztonságos használatára vonatkozó tájékoztatás után használhatják, ha tisztában vannak a hozzá kapcsolódó veszélyekkel.
- Működés közben ne hagyja felügyelet nélkül a terméket.
- Gyermekek nem játszhatnak a termékkel. Tisztítást és felhasználói karbantartást gyermekek nem végezhetnek.

- Mindig gondosan felügyelje a gyermekeket, amikor a terméket a közelükben használja.
- Ne engedje, hogy gyermekek a csomagolófóliával játsszanak. Játék közben belegabalyodhatnak és megfulladhatnak.



Sérülésveszély!

A termék szakszerűtlen használata sérülést okozhat.

- Csak a gyártó által ajánlott tartozékokat használjon.
- Kerülje a mozgó részek megérintését.
- Ügyeljen rá, hogy a keze, haja, ruhája és az egyéb tárgyak ne kerüljenek közel a mozgó részekhez a keverési folyamat során.
- A véletlen elindítás elkerülése érdekében feltétlenül ügyeljen arra, hogy a termék kikapcsolt állapotban legyen, mielőtt azt bedugja a hálózati aljzatba, vagy leválasztja az elektromos hálózatról.
- Csak akkor kapcsolja be a terméket, ha a keverő tartozékok (habverő, illetve dagasztószár) már a megfelelő keverőtálban vannak. Ne vegye használatba a terméket, ha a keverő tartozékok még az arra alkalmas edényen kívül vannak.
- Soha ne használja a különböző keverő tartozékokat (habverőt a dagasztószárral) együtt.
- Csak akkor vegye ki a keverő tartozékokat a keverőtálból, ha a termék már kikapcsolt állapotban van, és minden alkatrésze teljesen leállt. Azonnal válassza le a terméket az elektromos hálózatról.
- Mindig kapcsolja ki a terméket és válassza le az áramellátásról, ha felügyelet nélkül hagyja a terméket, mielőtt tartozékot akar rögzíteni hozzá (avagy levenni róla), valamint a tisztítás megkezdése előtt.
- Tisztítsa meg az élelmiszerekkel érintkező felületeket a „Tisztítás” című fejezetben leírtak szerint.

ÉRTESÍTÉS!

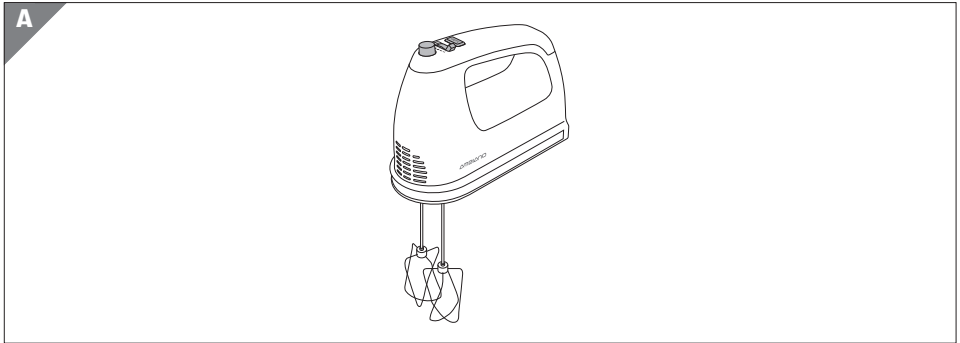
Meghibásodás veszélye!

A szakszerűtlen használat a termék károsodásához vezethet.

- Soha ne helyezze a terméket forró felületre vagy annak közelébe (tűzhelylap stb.).
- Ne érintse a hálózati kábelt forró tárgyakhoz.
- A terméket soha ne tegye ki magas hőmérsékletnek (fűtőtest stb.) és az időjárás viszontagságainak (eső stb.).
- Soha ne töltsön folyadékot a termékbe.
- A meghajtóegységet tisztításkor ne merítse vízbe, és ne használjon hozzá gőztisztítót sem. Egyéb esetben kárt tehet a termékben.
- A meghajtóegységet semmi esetre se tegye mosogatógépbe, különben tönkremegy.
- Ne használja tovább a terméket, ha műanyag részein repedés vagy vetemedés látható, esetleg deformálódott. A termék alkatrészeit kizárólag eredeti, az adott termékhez való alkatrészekkel pótolja.
- Semmiképp ne működtesse a terméket egyszerre 5 percnél hosszabb ideig. Két ciklus között hagyja teljesen lehűlni a terméket (legalább 10 percig).

Termékleírás

A terméket kizárólag az arra alkalmas élelmiszerek habarásához, keveréséhez és dagasztásához terveztük.



Első használatba vétel

A termék és a csomag tartalmának ellenőrzése

ÉRTESÍTÉS!

Meghibásodás veszélye!

Ha a csomagolást figyelmen kívül, éles késsel vagy más hegyes tárggyal nyitja ki, akkor a termék könnyen megsérülhet.

– A csomagolás kinyitásakor óvatosan járjon el.

1. Vegye ki a terméket a csomagolásból.
2. Ellenőrizze a csomag hiánytalanságát (lásd „A csomag tartalma” c. fejezetet).
3. Ellenőrizze, hogy nem láthatók-e sérülések a terméken vagy bármely alkatrészén. Amennyiben igen, ne használja a terméket. Forduljon a garancianyújtóhoz a jótállási tájékoztatón megadott módon.

Alaptisztítás

1. Távolítsa el a csomagolóanyagot és az összes védőfóliát.
2. Az első használat előtt tisztítsa meg a termék minden részét a „Tisztítás és karbantartás” című fejezetben leírtak szerint.

Használat

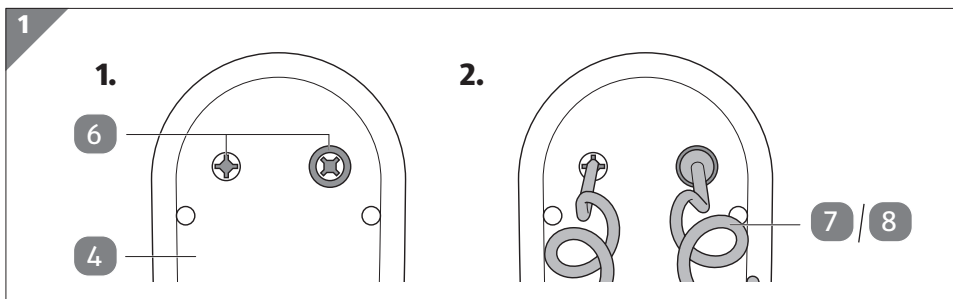
A termék összerakása



Sérülésveszély!

A termék szakszerűtlen használata sérülést okozhat.

- Ügyeljen rá, hogy a termék az keverő tartozékok behelyezése előtt le legyen választva az elektromos hálózatról.
- Csak akkor csatlakoztassa a terméket a csatlakozóaljzathoz, ha már az összes alkatrészt előírászerűen összeszerelte.
- Mindig kapcsolja ki a terméket és válassza le az elektromos hálózatról a tartozékok felhelyezése, levétele, cseréje előtt. Mindig várja meg, hogy az összes alkatrész teljesen leálljon.



1. Tegye a kívánt keverő tartozékokat **7 / 8** a meghajtóegység **4** keverő tartozékok foglatatába **6**. Annyira nyomja a keverő tartozékokat a foglatokba, hogy azok hallhatóan és érezhetően bekattanjanak a helyükre.

A keverő tartozékok foglatai eltérő méretű kivitelben készültek (lásd 1. lépés az **1. ábrán**). A habverő, ill. a dagasztószár csak a két foglat egyikébe illeszkedik.

A nagyobb, tányér alakú nyúlvánnyal rendelkező habverőt, ill. dagasztószárát a nagyobbik foglatba kell bedugni (lásd 2. lépés az **1. ábrán**).

2. Ellenőrizze a keverő tartozékok stabil és helyes rögzítését.

A termék használata



Sérülésveszély!

A termék szakszerűtlen használata sérülést okozhat.

- Csak akkor csatlakoztassa a hálózati aljzathoz és vegye használatba a terméket, ha minden alkatrészét megfelelően összerakta.

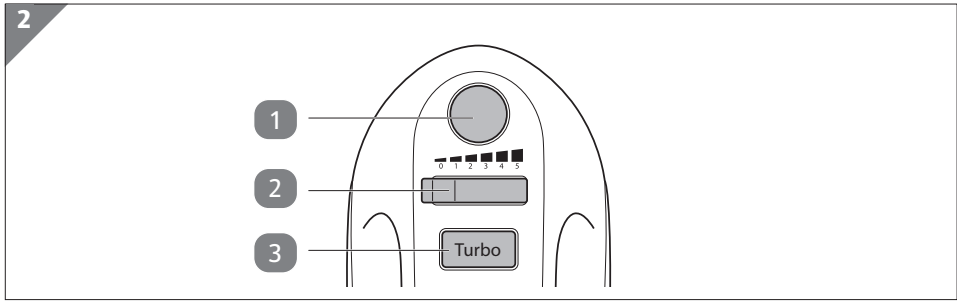
ÉRTESÍTÉS!

Meghibásodás veszélye!

A szakszerűtlen használat a termék károsodásához vezethet.

- Ne keverjen vele kemény hozzávalókat.
- Ne üzemeltesse a terméket, ha a keverőtál üres. A termék túlhevülhet.
- Semmiképp ne működtesse a terméket egyszerre 5 percnél hosszabb ideig. Két ciklus között hagyja teljesen lehűlni a terméket (legalább 10 percig).

1. Adja a hozzávalókat egy keverőtálba (nem része a szállítási terjedelemnek). Ne töltse túl a keverőtálat.
2. Tegye a kívánt hozzávalókhöz alkalmas keverő tartozékokat **7** / **8** a meghajtóegység **4** keverő tartozékok foglalatába **6** (lásd „A termék összerakása” c. fejezetet).
3. Ellenőrizze, hogy a termék ki legyen kapcsolva, majd csatlakoztassa a hálózati csatlakozót **5** egy megfelelően telepített csatlakozóaljzatba.



4. Tartsa a terméket a keverőtálban, a keverő tartozékokkal **7** / **8** lehetőleg közel a padlózathoz, és kapcsolja be a terméket a fokozatkapcsoló **2** „1” helyzetbe állításával (lásd **2. ábra**).

A keverési folyamatot mindig a legalacsonyabb („1”) sebességi fokozaton kezdje.

5. Amennyiben szükséges, lassan növelje a sebességet azzal, hogy a fokozatkapcsolót a kívánt sebességi fokozatra (1–5) állítja (lásd „A sebességi fokozatok áttekintése” c. fejezetet).

6. Szükség esetén tartsa benyomva a Turbó gombot **3**, hogy elérje a termék maximális teljesítményét és sebességét („5” jelű sebességfokozat), anélkül, hogy a fokozatkapcsolót a legmagasabb sebességi fokozatra kellene állítania (lásd **2. ábra**).

A turbó gombot bármikor, bármelyik fokozat esetében használhatja. Mivel a turbó gomb az „5” sebességfokozat teljesítményének felel meg, a terméket nem lehetséges az „5” kapcsolóállásban még nagyobb teljesítményfokozatra kapcsolni, akkor sem, ha a turbó gombot is megnyomják közben.

7. Ha eldolgozta a hozzávalókat, kapcsolja ki a terméket a fokozatkapcsoló „0” helyzetbe állításával.

8. Amikor a keverő tartozékok leálltak, emelje ki a terméket a keverőtálból, és húzza ki a hálózati csatlakozót **5** a csatlakozóaljzatból.

9. A keverő tartozékok kivételéhez nyomja meg a kibógógombot **1** (lásd **2. ábra**). Ekkor a retesz kinyílik. Vegye ki az keverő tartozékokat.

10. Minden használat után tisztítsa meg a termék minden részét (lásd a „Tisztítás és karbantartás” című fejezetet).

A sebességi fokozatok áttekintése



Az alábbi adatok általános tájékoztató értékek, amelyek az összetevőktől és/vagy az alkalmazott keverő tartozéktól függően változhatnak.

Teljesítményfokozat	Keverési művelet	Alkalmazási példa
1	Keverés/óvatos belekeverés	<ul style="list-style-type: none"> Nagyobb mennyiségek keverése Száraz élelmiszerek, pl. liszt és cukor keverése Tojáshab óvatos belekeverése
2	Bedolgozás/lassú habarás	<ul style="list-style-type: none"> Folyadék hozzáadása tésztához Salátaöntet összekeverése habverővel
3	Dagasztás/habarás	<ul style="list-style-type: none"> Süteménytészta dagasztása
4	Gyors dagasztás/habarás	<ul style="list-style-type: none"> Vaj és cukor felverése Puding összekeverése
5	Kikeverés	<ul style="list-style-type: none"> Tojásfehérje habbá verése Tejszínhab keményre verése

Zavarok és hibaelhárítás

Probléma	Lehetséges ok	Megoldás
A termék nem működik.	A hálózati csatlakozó 5 nincs bedugva a dugaszoló aljzatba.	Dugja a hálózati csatlakozót egy előírás szerűen telepített csatlakozóaljzatba.
	A termék nincs bekapcsolva.	Kapcsolja be a terméket a fokozatkapcsolóval 2 .
Nem lehet kivenni a keverő tartozékokat 7 / 8 .	Nem nyomta be a kidobógombot 1 .	Nyomja meg a kidobógombot, hogy a keverő tartozékokat kivehesse a keverő tartozékok foglalatából 6 .
A termék nem kever.	A keverő tartozékok nem kattantak be rendesen a helyükre.	Ügyeljen rá, hogy a keverő tartozékok hallhatóan és érezhetően bekattanjanak a keverő tartozékok foglalatába.

Tisztítás és karbantartás

ÉRTESÍTÉS!

Áramütés és rövidzárlat veszélye!

A burkolat alá beszivárgó víz rövidzárlatot vagy áramütést okozhat.

- Tisztítás előtt mindig válassza le a terméket a feszültségellátásról.
- A meghajtóegységet, a hálózati kábelt és hálózati csatlakozót soha ne merítse vízbe.
- Ügyeljen rá, hogy ne kerüljön víz, illetve más folyadék a készülékházba.
- Soha ne tartsa a terméket folyó víz alá.

ÉRTESÍTÉS!

Meghibásodás veszélye!

A szakszerűtlen használat a termék károsodásához vezethet.

- Ne használjon agresszív tisztítószeret, fém- vagy műanyag sörtéjű keféket, éles, fém tisztítóeszközt, például kést, kemény kaparót vagy más hasonló tárgyakat. Ezek károsíthatják a felületet.
- A meghajtóegységet semmi esetre se tegye mosogatógépbe, különben tönkremegy.

Tisztítás

A meghajtóegység tisztítása

1. Tisztítás előtt húzza ki a hálózati csatlakozót **5**.
2. Hagyja teljesen lehűlni a meghajtóegységet **4**.
3. Enyhén nedves ruhával tisztítsa meg a meghajtóegységet. Szükség esetén kis mennyiségű mosogatószeret is használhat.
4. További használat vagy tárolás előtt törölje szárazra az összes alkatrészt tiszta törülközővel.

A keverő tartozékok tisztítása

1. Meleg, mosogatószeres vízzel mossa el a keverő tartozékokat **7** / **8**.
2. Alaposan öblítse le a keverő tartozékokat tiszta vízzel.
3. Utána mindig hagyja teljesen megszáradni az keverő tartozékokat.

Tárolás

Csak akkor rakja el, ha minden része teljesen száraz.

- A terméket mindig száraz helyen tartsa.
- Óvja a terméket a közvetlen napsugárzástól.
- A terméket gyermekek számára nem elérhető helyen, biztonságosan elzárva, 5 °C és 20 °C közötti hőmérsékleten (szobahőmérsékleten) tárolja.

Műszaki adatok

A fogyasztási cikk típusa:	HM22_05927
Tápfeszültség:	220–240 V~, 50 Hz
Teljesítmény:	300 W
Gyártási szám:	822665

Leselejtezés

A csomagolás leselejtezése



A csomagolást szétválogatva tegye a hulladékba. A kartont és papírt a papír, a fóliát a műanyag szelektív hulladékgyűjtőbe tegye.

A termék leselejtezése

(Az Európai Unión belül alkalmazandó, illetve azokban az országokban, amelyekben szelektív hulladékgyűjtést alkalmaznak.)



A leselejtezett készülék nem kerülhet a háztartási hulladékba!

Amennyiben a termék használhatatlanná válik, a **törvény előírásai szerint minden felhasználó köteles a háztartási hulladéktól elkülöníteni** és a legközelebbi gyűjtőállomáson leadni. Így biztosítható

a kidobott készülékek szakszerű újrahasznosítása, és elkerülhetők a környezetkárosító hatások. Ezért vannak ellátva az elektromos készülékek az itt látható jelöléssel.

környezetkárosító hatások. Ezért vannak ellátva az elektromos készülékek az itt látható jelöléssel.

Megfelelőségi nyilatkozat



Az EU megfelelőségi nyilatkozatot szükség esetén a jótállási adatlapon feltüntetett címen igényelheti meg.



Származási hely: Kína
Gyártó:

EIE Import GmbH
Hofer Straße 5
4642 Sattledt
AUSTRIA

ÜGYFÉLSZOLGÁLAT

822665

Kérjük forduljon a magyarországi **ALDI**
áruházakhoz.

A FOGYASZTÁSI CIKK TÍPUSA:
HM22_05927

03/2023

3
ÉV
JÓTÁLLÁS